

# ТЕХНИЧЕСКИЙ ПАСПОРТ

здание

вид объекта недвижимого имущества

здание проходной

наименование объекта недвижимого имущества

## Адрес (местоположение) объекта недвижимости:

Субъект Российской Федерации	Московская область	
Район		
Муниципальное образование	Тип	городской округ
	Наименование	Орехово-Зуево
Населенный пункт	Тип	город
	Наименование	Орехово-Зуево
Улица (проспект, переулок и т.д.)	Тип	улица
	Наименование	Володарского
Номер дома	80 а	
Номер корпуса		
Номер строения		
Литера	В	
Иное описание местоположения		

Кадастровый номер здания	
Инвентарный номер здания	186:059-823

Технический паспорт составлен по состоянию на 15.07.2008 г.

<b>СОГЛАСОВАНО:</b>	
Представитель (должность) (Ф.И.О)	Подпись, печать

М. П.

Наименование организации, осуществляющей технический учет и составление технического паспорта	
Орехово-Зуевский филиал ГБУ "БТИ Московской области"	
Руководитель (Уполномоченное лицо) (Полное наименование должности) (Ф.И.О)	Подпись, печать
Руководитель комплексной производственной группы Орехово- Зуевского филиала ГБУ «БТИ Московской области» Буланова Е.В.	

М. П.



000-552-132-633

## 2. Опись (состав) технического паспорта

№ п.п.	Наименование раздела, прилагаемых документов	№№ листов
1	1. Титульный лист	1
2	2. Опись (состав) технического паспорта	2
3	3. Общие сведения	3
4	4. Состав объекта	4
5	5. Ситуационный план М 1:5000	5
6	6. План объекта М 1:500	6
7	7. Планы этажей здания М 1:100	7
8	8. Экспликация к плану этажей здания	8
9	9. Сведения о правообладателях объекта на дату обследования	9



### 3. Общие сведения о здании

Литера	Наименование литеры	Год постройки	Кол-во этажей	в том числе	
				надземной части (этажность)	подземной части
В	проходная		1	1	

Год ввода в эксплуатацию ---

Материал стен *кирпичные*

Строительный объем 75 куб.м Площадь здания\* \_\_\_\_\_ кв.м

Общая площадь помещений здания по внутреннему обмеру 19,1 кв.м

Площадь застройки 24,3 кв.м

Кадастровый номер земельного участка (участков), в пределах которого расположено здание \_\_\_\_\_

#### 3.1. Стоимость

Балансовая стоимость (для юридических лиц) --- руб.

Инвентаризационная стоимость на дату составления паспорта (для физических лиц) \_\_\_\_\_ руб.

#### 3.2. Ранее присвоенные (справочно):

Адрес	
Кадастровый номер	
Инвентарный номер	
Литера	

#### 3.3. Сведения об ограничениях (обременениях)

*Сведений не имеется*

#### 3.4. Примечание

\*Указывается в случае проведения обследования объекта недвижимости в натуре после 1 января 2017 года.

Площадь нежилого здания определяется как сумма площадей всех надземных и подземных этажей (включая технический, мансардный, цокольный и иные), а также эксплуатируемой кровли. Площадь этажей здания определяется в пределах внутренних поверхностей наружных стен. В площадь нежилого здания включается площадь антресолей, галерей и балконов зрительных и других залов, веранд, наружных застекленных лоджий, галерей, переходов в другие здания, тоннелей, всех ярусов внутренних этажей, рампы, открытых неотапливаемых планировочных элементов нежилого здания, сооружения (включая площадь эксплуатируемой кровли, открытые наружные галерей, открытых лоджий) (пункты 2, 3, 5, 6 Требований к определению площади здания, сооружения, помещения, утвержденных приказом Минэкономразвития России от 01.03.2016 № 90)



000-552-132-633

#### 4. Состав объекта

№ на плане Литера	Наименование здания и его частей	Год ввода в эксплуатацию (завершения строительства)	для юридических лиц	
			Инвентарный номер по бух. учету	Балансовая стоимость по состоянию на 15 июля 2008 г. (руб.)
1	2	3	4	5
В	проходная	-		0,00

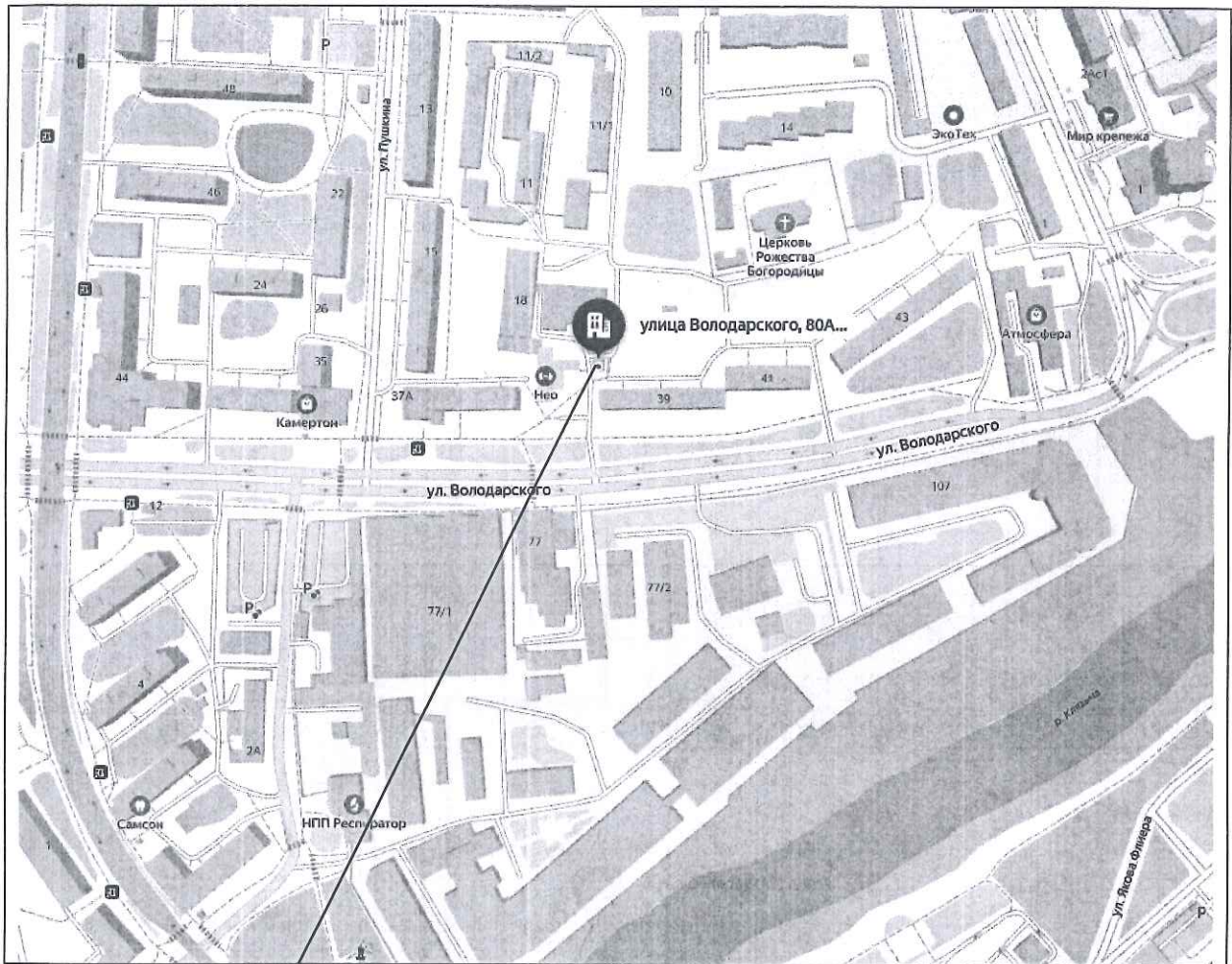


# 5. Ситуационный план

здание проходной  
наименование здания

М 1:5000

Лист 1 Всего листов 1



Инвентаризируемый объект

Выполнил		Проверил	
Ф.И.О.	Подпись	Ф.И.О.	Подпись
А.В. Шнин	<i>Шнин</i>	Е.В. Буланова	<i>Буланова</i>



000-552-132-633

# 6. План объекта

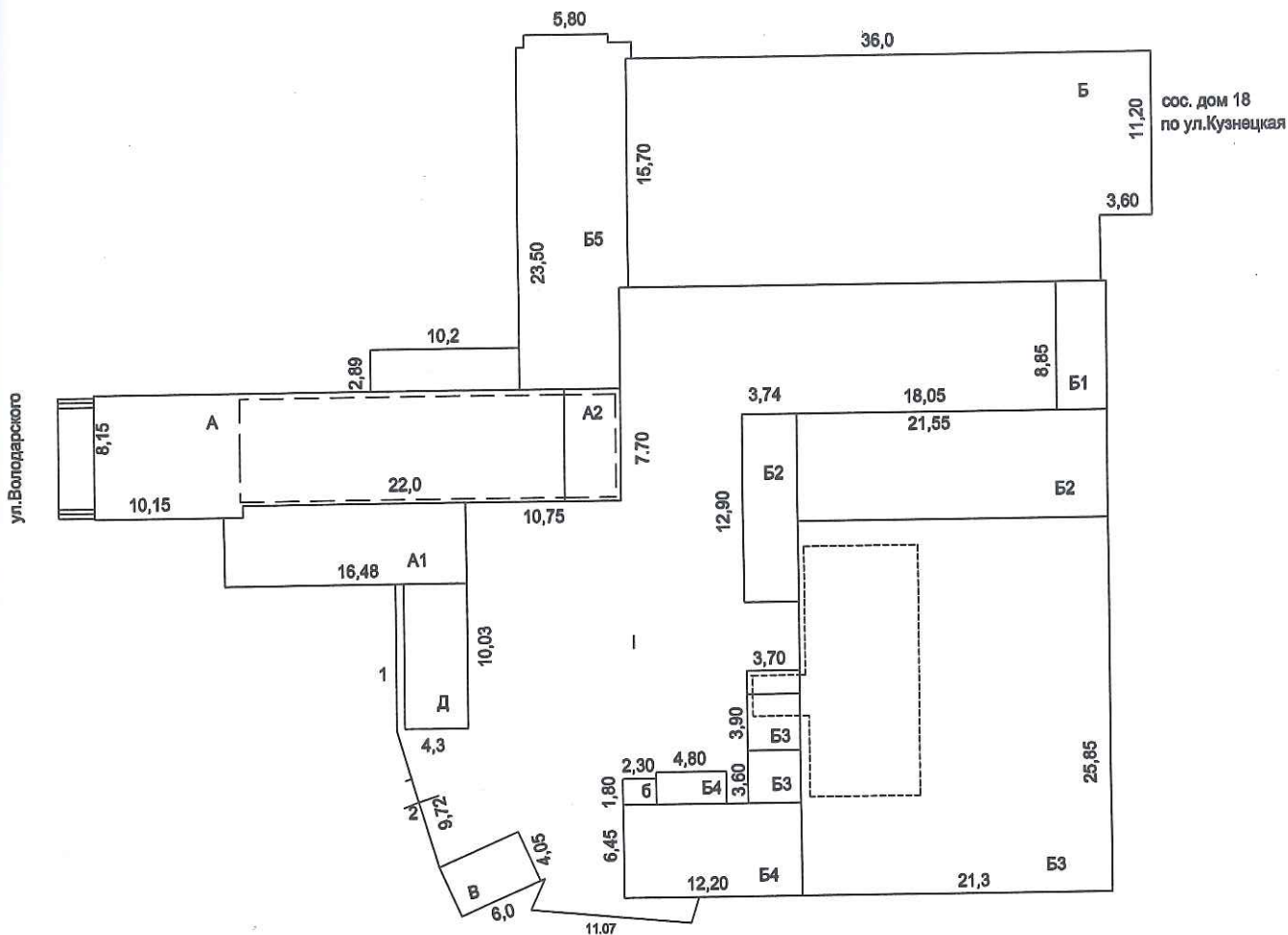
здание проходной

наименование здания

М 1:500

Лист 1 Всего листов 1

сос. дом 37



Выполнил		Проверил	
Ф.И.О.	Подпись	Ф.И.О.	Подпись
А.В. Шнин	<i>Шнин А.В.</i>	Е.В. Буланова	<i>Буланова Е.В.</i>

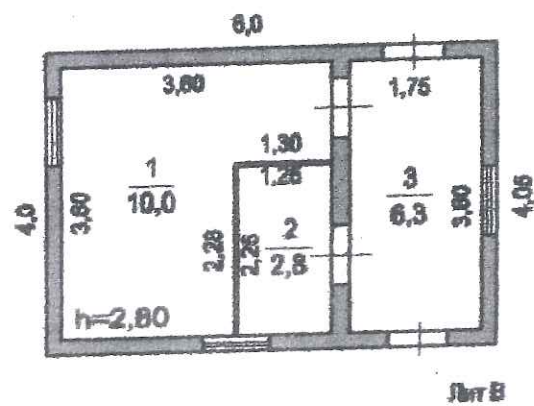


000-552-132-633

# 7. План этажа 1 здания

M 1:100

Лист 1 Всего листов 1



Выполнил		Проверил	
Ф.И.О.	Подпись	Ф.И.О.	Подпись
А.В. Шнин	<i>Шнин</i>	Е.В. Буланова	<i>Буланова</i>



000-552-132-633

## 8. Экспликация к плану этажей здания

Этаж	№ помещения	№ на плане	Назначение частей помещений	Общая площадь (кв.м)	Высота (м)	Примечание
2	3	4	5	6	7	8
1		1	основное	10,0	2,80	
		2	раздевалка	2,8		
		3	проходная	6,3		
<i>Всего:</i>				<b>19,1</b>		





000-552-132-633



### 9. Сведения о правообладателях объекта на дату обследования

Субъект права: для физических лиц - фамилия, имя, отчество, паспортные данные; для юридических лиц - наименование соответствии с уставом	Вид права	Правоустанавливающие, правоудостоверяющие документы	Доля
1	2	3	4

### Технический паспорт

Выполнил		Проверил	
Ф.И.О.	Подпись	Ф.И.О.	Подпись
А.В. Шнин		Е.В. Буланова	





Прошито, пронумеровано на ( 20 ) листах

Руководитель КПП №3 Орехово-Зуевского филиала ФБУ «БТИ Московской области»  
Б.В. Буланова / Буланова Е.В. /  
М.П.