

Государственное бюджетное учреждение Московской области
"Московское областное бюро технической инвентаризации"
Орехово-Зуевский филиал ГБУ "БТИ Московской области"
(наименование организации, осуществляющей техническую инвентаризацию)

ТЕХНИЧЕСКИЙ ПАСПОРТ ПОМЕЩЕНИЯ

нежилое
назначение помещения

Адрес (местоположение) объекта недвижимости:

Субъект Российской Федерации	<i>Московская область</i>	
Район		
Муниципальное образование	Тип	<i>городской округ</i>
	Наименование	<i>Орехово-Зуево</i>
Населенный пункт	Тип	<i>город</i>
	Наименование	<i>Орехово-Зуево</i>
Улица (проспект, переулок и т.д.)	Тип	<i>улица</i>
	Наименование	<i>Володарского</i>
Номер дома	<i>80 а</i>	
Номер корпуса		
Номер строения		
Литера	<i>Б5</i>	
Номер помещения (бокса)		
Иное описание местоположения		

Инвентарный номер	<i>186:059-823 /</i>
Кадастровый номер	

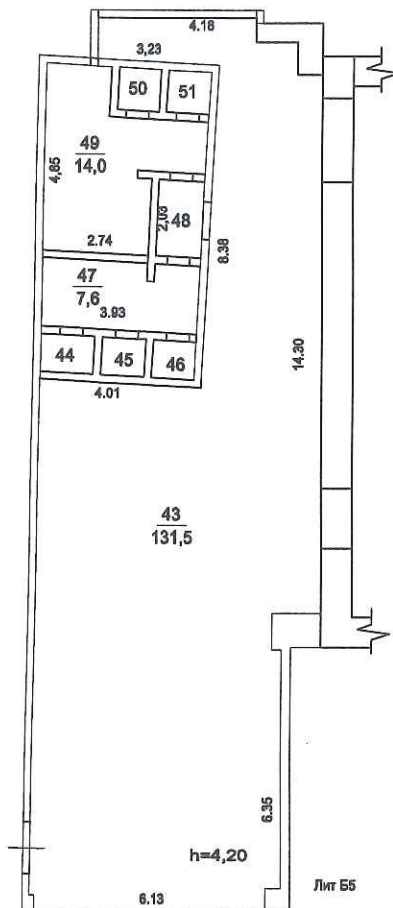
Технический паспорт составлен по состоянию на 15.07.2008 г.
дата обследования объекта в натуре



001-561-072-767

План этажа 1

Масштаб 1:200



Экспликация

Общая площадь: 162.3 кв.м

Орехово-Зуевский филиал ГБУ "БТИ Московской области"

Изготовлено 09.12.2024 г.

По состоянию на 15.07.2008 г.

Изготовил М.И. Шнин А.В. Шнин

Проверил Е.В. Буланова Е.В. Буланова



001-561-072-767

I. Сведения о правообладателях

№ п/п	Субъект права: для граждан - фамилия, имя, отчество, паспорт, ИНН; для юридических лиц - наименование по уставу	Документы, подтверждающие право собственности, владения, пользования	Доля (часть, литера)
1	2	3	4
1			

II. Экспликация к поэтажным планам

№ и литера на плане	Этаж	№ помещения	№ на плане	Назначение частей помещения	Общая площадь (кв.м)	Высота (м)	Примечание
1	2	3	4	5	6	7	8
Б5	1		43	вспомогательное	131,5	4,20	
Б5			44	туалет	1,5		
Б5			45	туалет	1,3		
Б5			46	туалет	1,3		
Б5			47	туалет	7,6		
Б5			48	туалет	2,5		
Б5			49	туалет	14,0		
Б5			50	туалет	1,3		
Б5			51	туалет	1,3		
				Итого по пом. нежилое	162,3		



001-561-072-767

III. Техническое описание помещения

Год постройки здания

Этажность здания 1

Физический износ здания 33 %

№ п/п	Наименование конструктивного элемента	Описание элемента (материал, конструкция, или система, отделка и прочее)
1	Фундамент	бутовый ленточный
2	Стены, перегородки	кирпичные, пенобетонные
3	Перекрытие	деревянные
4	Кровля	железная
5	Полы	бетонные
6	Проемы	заводского изготовления
7	Внутренние отделочные работы	-
8	Электроосвещение	-
9	Прочие работы	имеются

IV. Стоимость помещения

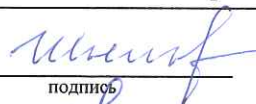
Балансовая стоимость (для юридических лиц) _____ руб.

Инвентаризационная стоимость на дату составления паспорта (для физических лиц) _____ руб.

Комментарии (особые отметки)

Паспорт изготовлен _____ 09 декабря 2024 г.

Исполнил



А.В. Шнин

подпись

Фамилия, имя, отчество

Проверил



Е.В. Буланова

подпись

Фамилия, имя, отчество

Руководитель комплексной
производственной группы Орехово-
Зуевского филиала ГБУ «БТИ
Московской области»

Буланова Е.В.

Фамилия, имя, отчество

Паспорт выдан " _____ " _____ г.



001-561-072-767



Протокол, пронумеровано на (10) листах

Руководитель КПП №3 Орехово-Зуевского филиала ГБУ «БТИ Московской области»
М.И. Буланова / Буланова Е.В. /