

Государственное бюджетное учреждение Московской области  
"Московское областное бюро технической инвентаризации"

Орехово-Зуевский филиал ГБУ "БТИ Московской области"  
(наименование организации, осуществляющей техническую инвентаризацию)

## ТЕХНИЧЕСКИЙ ПАСПОРТ ПОМЕЩЕНИЯ

*нежилое*

назначение помещения

**Адрес (местоположение) объекта недвижимости:**

Субъект Российской Федерации	<i>Московская область</i>	
Район		
Муниципальное образование	Тип	<i>городской округ</i>
	Наименование	<i>Орехово-Зуево</i>
Населенный пункт	Тип	<i>город</i>
	Наименование	<i>Орехово-Зуево</i>
Улица (проспект, переулок и т.д.)	Тип	<i>улица</i>
	Наименование	<i>Володарского</i>
Номер дома	<i>80 а</i>	
Номер корпуса		
Номер строения		
Литера	<i>Б, Б1</i>	
Номер помещения (бокса)		
Иное описание местоположения		

Инвентарный номер	<i>186:059-823 /</i>
Кадастровый номер	

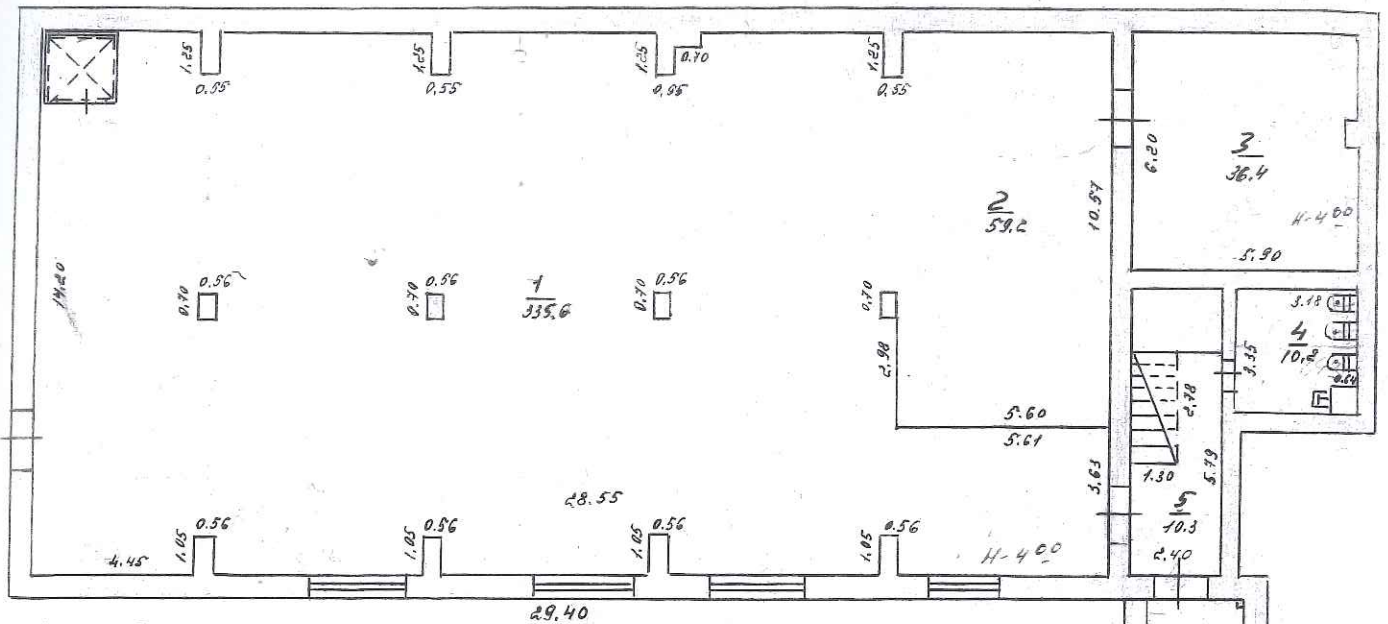
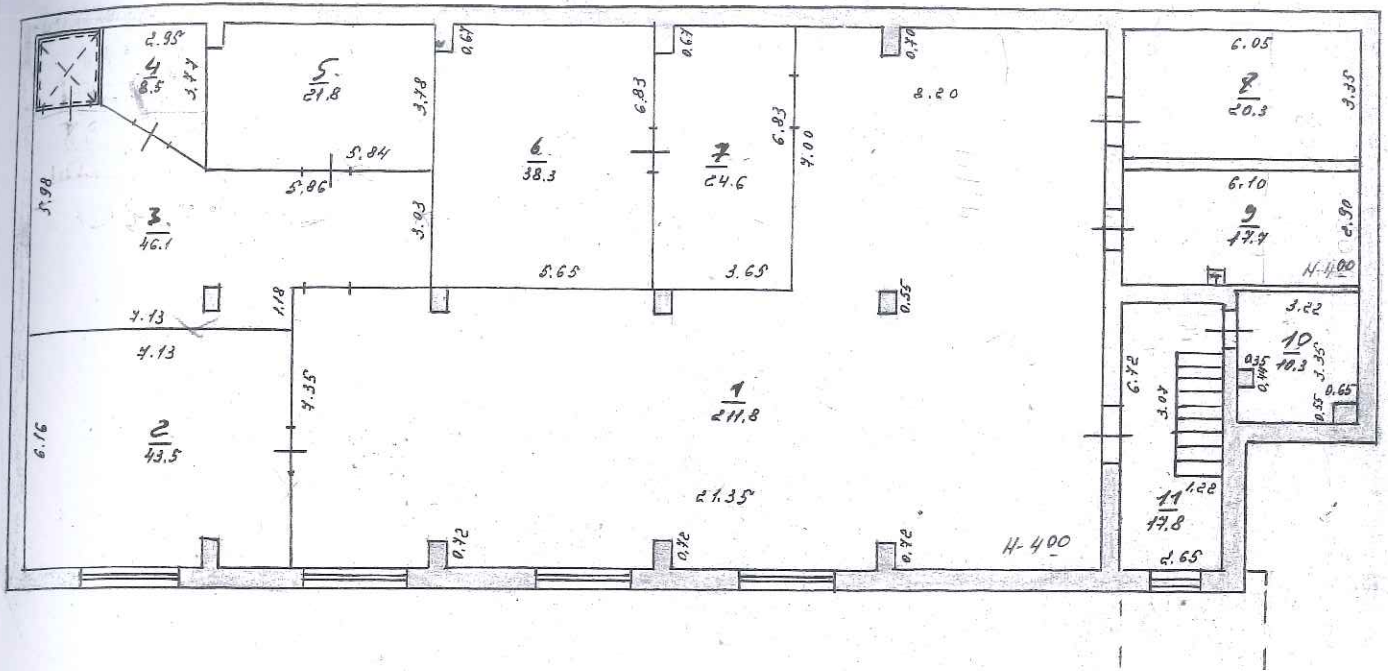
Технический паспорт составлен по состоянию на 28.07.2006 г.  
дата обследования объекта в натуре



006-814-122-618

План этажа

Масштаб 1:200



Лит Б

Лит Б'

Орехово-Зуевский филиал ГБУ "БТИ Московской области"

Экспликация

Общая площадь: 934.8 кв.м

Изготовлено 10.12.2024 г.

По состоянию на 28.07.2006 г.

Изготовил Д.Р. Лаврентьев

Проверил Е.В. Буланова

## I. Сведения о правообладателях

№ п/п	Субъект права: для граждан - фамилия, имя, отчество, паспорт, ИНН; для юридических лиц - наименование по уставу	Документы, подтверждающие право собственности, владения, пользования	Доля (часть, литера)
1	2	3	4
1			

## II. Экспликация к поэтажным планам

№ и литера на плане	Этаж	№ помещения	№ на плане	Назначение частей помещения	Общая площадь (кв.м)	Высота (м)	Примечание
1	2	3	4	5	6	7	8
Б	1		1	мотальный участок	335,6	4,00	
Б			2	мотальный участок	59,2		
Б			3	складское	36,4		
Б			4	туалет	10,2		
Б			5	лестница	10,3		
Б1			6	коридор	22,4		
Б	2		1	визальный участок	211,8	4,00	
Б			2	цех	43,5		
Б			3	приемная	46,1		
Б			4	вспомогательное	8,5		
Б			5	архив	21,8		
Б			6	складское	38,3		
Б			7	раздевалка	24,6		
Б			8	кабинет	20,3		
Б			9	раздевалка	17,7		
Б			10	вспомогательное	10,3		
Б			11	лестница	17,8		
				<b>Итого по пом. нежилое</b>	<b>934,8</b>		



006-814-122-618

### III. Техническое описание помещения

Год постройки здания

Этажность здания 2

Физический износ здания 33 %

№ п/п	Наименование конструктивного элемента	Описание элемента (материал, конструкция, или система, отделка и прочее)
1	Фундамент	бутовый ленточный
2	Стены, перегородки	кирпичные . перегородки- кирпичные
3	Перекрытие	железобетонные плиты
4	Кровля	совмещенная мягкая
5	Полы	плитка
6	Проемы	окна - 2-е створные; двери - филенчатые
7	Отделочные работы	окраска
8	Внутренние санитарно-технические, электротехнические, слаботочные устройства	центральное отопление, водопровод, канализация, вентиляция, электроосвещение , телефон.
9	Прочие работы	имеются

### IV. Стоимость помещения

Балансовая стоимость (для юридических лиц) \_\_\_\_\_ руб.

Инвентаризационная стоимость на дату составления паспорта (для физических лиц) \_\_\_\_\_ руб.

#### Комментарии (особые отметки)

Паспорт изготовлен \_\_\_\_\_ 10 декабря 2024 г.

Исполнил \_\_\_\_\_

подпись

**Д.Р. Лаврентьев**

Фамилия, имя, отчество

Проверил \_\_\_\_\_

подпись

**Е.В. Буланова**

Фамилия, имя, отчество

**Руководитель комплексной  
производственной группы Орехово-  
Зуевского филиала ГБУ «БТИ  
Московской области»**

подпись

**Буланова Е.В.**

Фамилия, имя, отчество

Паспорт выдан " \_\_\_\_\_ " \_\_\_\_\_ Г.



006-814-122-618

Принято, пронумеровано на \_\_\_\_\_ ) листах

Руководитель КПП №3 Орехово-Зуевского  
филиала ФБУ «БТИ Московской области»

\_\_\_\_\_ / Буланова Е.В. /

