

Государственное бюджетное учреждение Московской области  
"Московское областное бюро технической инвентаризации"

Орехово-Зуевский филиал ГБУ "БТИ Московской области"  
(наименование организации, осуществляющей техническую инвентаризацию)

## ТЕХНИЧЕСКИЙ ПАСПОРТ ПОМЕЩЕНИЯ

*нежилое*

назначение помещения

**Адрес (местоположение) объекта недвижимости:**

Субъект Российской Федерации	<i>Московская область</i>	
Район		
Муниципальное образование	Тип	<i>городской округ</i>
	Наименование	<i>Орехово-Зуево</i>
Населенный пункт	Тип	<i>город</i>
	Наименование	<i>Орехово-Зуево</i>
Улица (проспект, переулок и т.д.)	Тип	<i>улица</i>
	Наименование	<i>Володарского</i>
Номер дома	<i>80 а</i>	
Номер корпуса		
Номер строения		
Литера	<i>Б4, б</i>	
Номер помещения (бокса)		
Иное описание местоположения		

Инвентарный номер	<i>186:059-823 /</i>
Кадастровый номер	

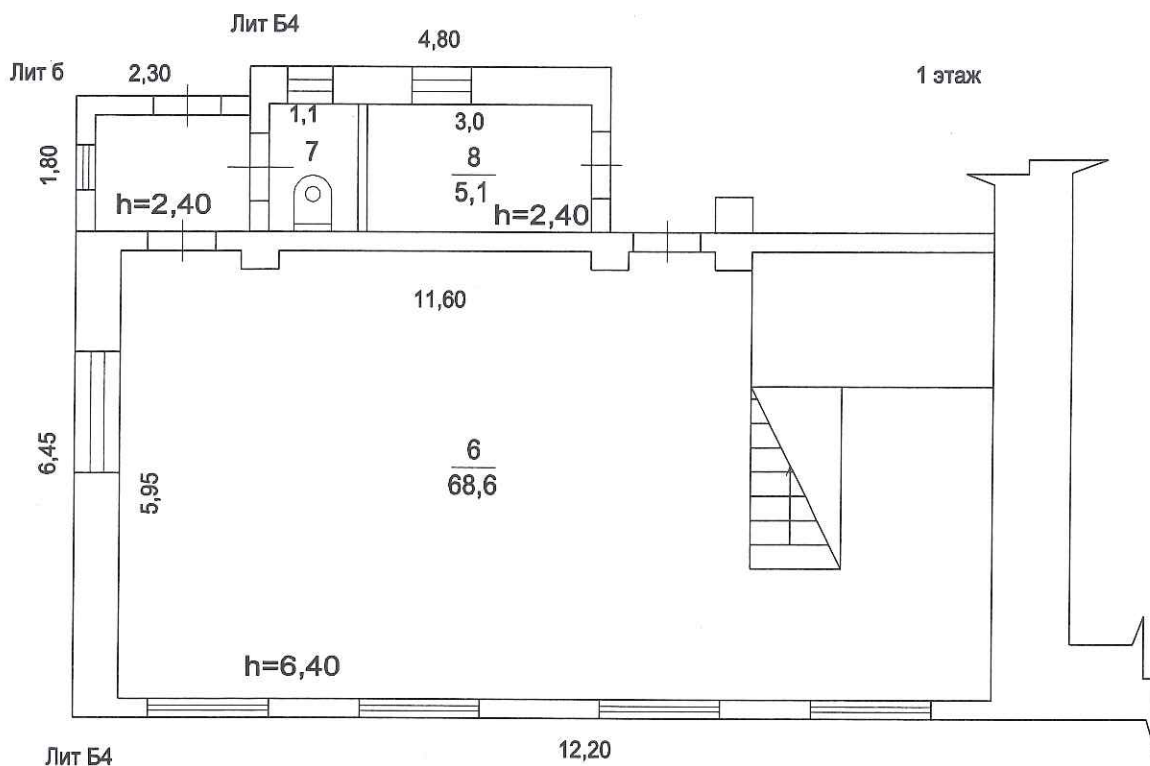
Технический паспорт составлен по состоянию на 15.07.2008 г.  
дата обследования объекта в натуре



001-281-402-678

План этажа

Масштаб 1:100



Экспликация

Общая площадь: 75,6 кв.м

Орехово-Зуевский филиал ГБУ "БТИ Московской области"

Изготовлено 09.12.2024 г.

По состоянию на 15.07.2008 г.

Изготовил Д.Р. Лаврентьев

Проверил Е.В. Буланова



001-281-402-678

### I. Сведения о правообладателях

№ п/п	Субъект права: для граждан - фамилия, имя, отчество, паспорт, ИНН; для юридических лиц - наименование по уставу	Документы, подтверждающие право собственности, владения, пользования	Доля (часть, литера)
1	2	3	4
1			

### II. Экспликация к поэтажным планам

№ и литера на плане	Этаж	№ помещения	№ на плане	Назначение частей помещения	Общая площадь (кв.м)	Высота (м)	Примечание
1	2	3	4	5	6	7	8
Б4	1		6	котельная	68,6	6,40	
Б4			7	туалет	1,9	2,40	
Б4			8	моторная	5,1		
				<b>Итого по пом. нежилое</b>	<b>75,6</b>		



### III. Техническое описание помещения

Год постройки здания \_\_\_\_\_

Этажность здания *1*

Физический износ здания *33 %*

№ п/п	Наименование конструктивного элемента	Описание элемента (материал, конструкция, или система, отделка и прочее)
1	Фундамент	<i>бутовый ленточный</i>
2	Стены, перегородки	<i>кирпичные . перегородки- деревянные</i>
3	Перекрытие	<i>кирпичные по металлическим балкам</i>
4	Кровля	<i>совмещенная мягкая</i>
5	Полы	<i>плитка</i>
6	Проемы	<i>окна - 2-е створные; двери - филенчатые</i>
7	Отделочные работы	<i>окраска</i>
8	Внутренние санитарно-технические, электротехнические, слаботочные устройства	<i>центральное отопление, водопровод, канализация, вентиляция, электроосвещение , телефон.</i>
9	Прочие работы	<i>имеются</i>

### IV. Стоимость помещения

Балансовая стоимость (для юридических лиц) \_\_\_\_\_ руб.

Инвентаризационная стоимость на дату составления паспорта (для физических лиц) \_\_\_\_\_ руб.

#### Комментарии (особые отметки)

Паспорт изготовлен 09 декабря 2024 г.

Исполнил  Д.Р. Лаврентьев  
подпись Фамилия, имя, отчество

Проверил  Е.В. Буланова  
подпись Фамилия, имя, отчество

**Руководитель комплексной производственной группы Орехово-Зуевского филиала ГБУ «БТИ Московской области»**  Буланова Е.В.  
подпись Фамилия, имя, отчество

Паспорт выдан " \_\_\_\_ " \_\_\_\_\_ г.



001-281-402-678



Прошито, пронумеровано на \_\_\_\_\_ ) листах

Руководитель КПГ №3 Орехово-Зуевского филиала ГБУ «ВТИ Московской области»

\_\_\_\_\_/ Буланова Е.В. /

М.П.