

Люберецкое

бюро технической инвентаризации

## ТЕХНИЧЕСКИЙ ПАСПОРТ

на здание Сбербанк  
(назначение нежилого строения)

Район ЛЮБЕРЕЦКОГО РАЙОНА

Город (пос.) МАЛАХОВКА

Улица (пер.) Шоссейная, 12а

Квартал № \_\_\_\_\_

инвентарный № 10149

28.02.00

27.01.00

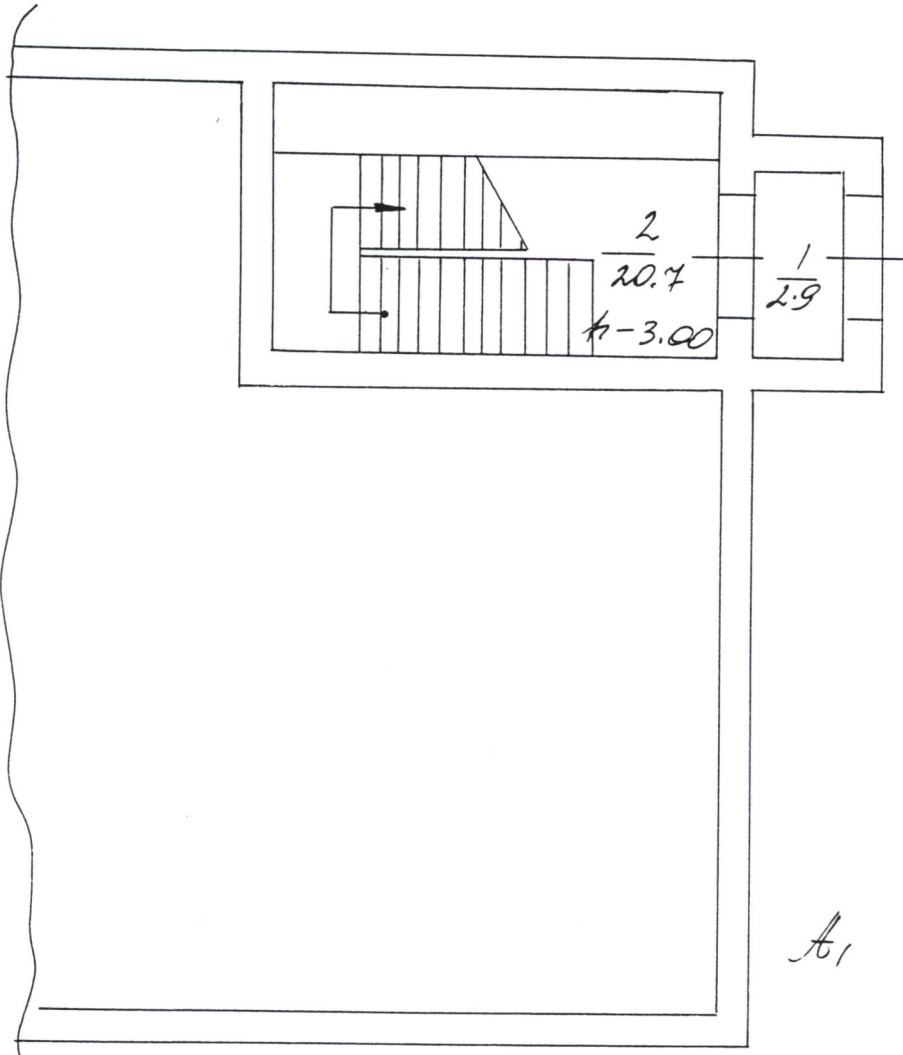
С



# ПОСТАЖНЫЙ ПЛАН СТРОЕНИЯ ДИТ.

Находящегося в (районе) \_\_\_\_\_ № \_\_\_\_\_ кв. № 12а  
 принадлежащего МАЛАХОВКА Мосейкина

1 этаж



А-А

### ЭКСПЛИКАЦИЯ

Общая площадь в кв. м. \_\_\_\_\_  
 в т.ч. в стадии \_\_\_\_\_  
 из них \_\_\_\_\_  
 \_\_\_\_\_  
 \_\_\_\_\_

Дата изготовления 28 02 2000  
 По состоянию на 27 01 2000  
 Утвердил: \_\_\_\_\_  
 Проверил: \_\_\_\_\_

ПОСТАНОВИЩЕ ЗА

ОТРЕЗАНЕ НА

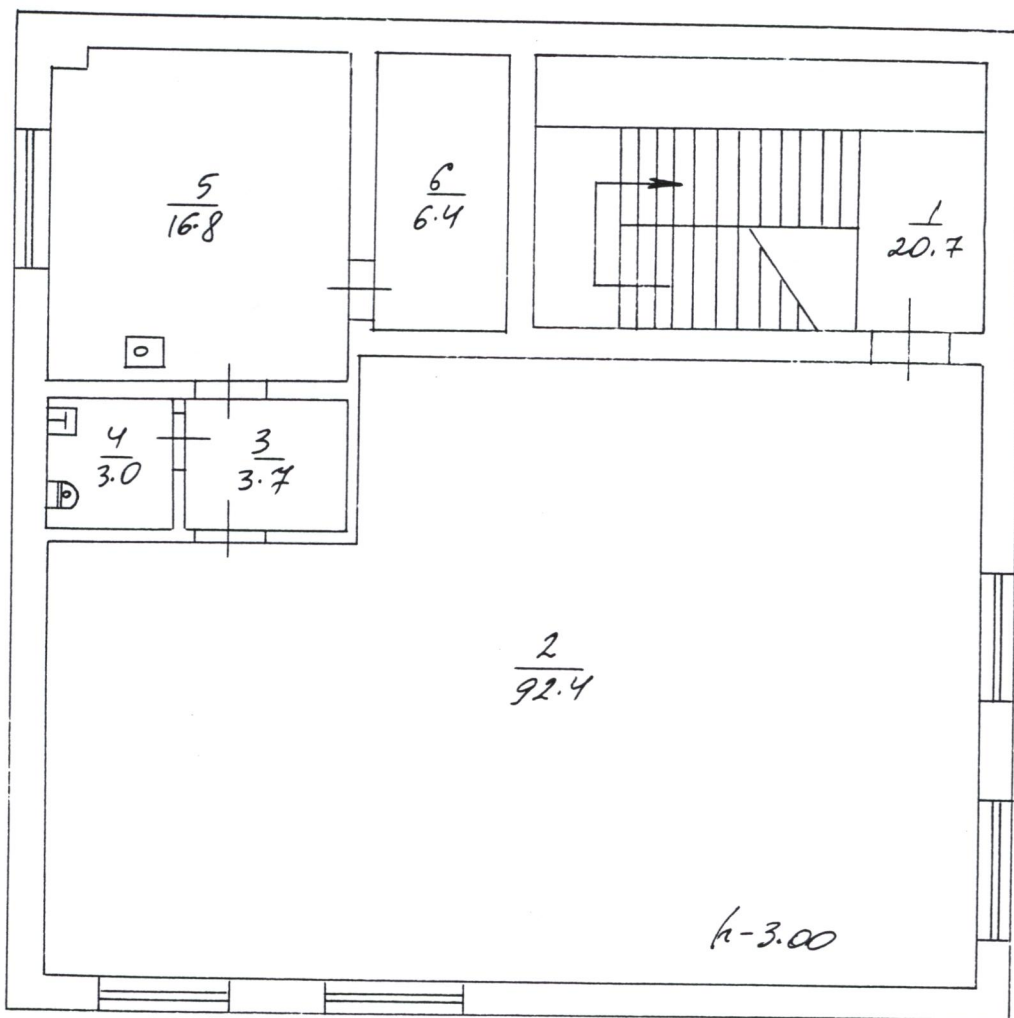
ПОХОДНОСТТА В

ОБНОВЕНА МАЛАХОБКА

Мосейна

12a

2-ти етаж



A<sub>1</sub>

ЭКСПЛИКАЦИЯ

НА НЕПОДВИЖНЫЕ СРЕДСТВА И

ВСТРЕЧАЮЩИЕСЯ ПОДЪЕМНИКИ

Основна устремл. - 98.8 м<sup>2</sup>

вспомогателна 67.8 м<sup>2</sup>

обща - 166.6 м<sup>2</sup>

28 02 00

27 01 00

*[Signature]*

## ЭКСПЛИКАЦИЯ

к поэтажному плану нежилого здания (помещения), расположенного в городе (другом поселении)  
МАЛАХОВКА по ул. (пер.) Шоссейная дом № 12а

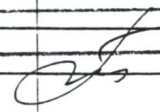
Дата записи	Литера по плану	Этаж	Номер помещения (торгового и т.п.)	Номер комнаты, коридора и т.п.	Назначение помещений: канцелярское, больничная палата и т.д.	Формула подсчета площади помещения	<i>зуренден</i> общая, в т.ч.		Итого по помещению, этажу, строению	Высота помещения по вш. обмеру
							основная	вспомогательная		
1	2	3	4	5	6	7	8	9	10	11
	<i>A1</i>	<i>1</i>		<i>1</i>	<i>бюро</i>			<i>2.9</i>	<i>2.9</i>	<i>3.00</i>
				<i>2</i>	<i>каб.-кл.</i>			<i>20.7</i>	<i>20.7</i>	
					<i>Итого по 1-му</i>		<i>-</i>	<i>23.6</i>	<i>23.6</i>	
	<i>A1</i>	<i>2</i>		<i>1</i>	<i>каб. кл.</i>			<i>20.7</i>	<i>20.7</i>	<i>3.00</i>
				<i>2</i>	<i>операт. зал</i>		<i>92.4</i>		<i>92.4</i>	
				<i>3</i>	<i>коридор</i>			<i>3.7</i>	<i>3.7</i>	
				<i>4</i>	<i>уборная</i>			<i>3.0</i>	<i>3.0</i>	
				<i>5</i>	<i>комната приема пищи</i>			<i>16.8</i>	<i>16.8</i>	
				<i>6</i>	<i>хранение</i>		<i>6.4</i>		<i>6.4</i>	
					<i>Итого по 2-му</i>		<i>98.8</i>	<i>44.2</i>	<i>143.0</i>	
					<i>Всего:</i>		<i>98.8</i>	<i>67.8</i>	<i>166.6</i>	

Копия изготовлена "18" 02 2000

По состоянию на "27" 01 2000

Копировал: \_\_\_\_\_

Проверил: \_\_\_\_\_



VI. Описание конструктивных элементов здания и определение износа

Литера A Год постройки 1990г. Число этажей 2  
 Группа капитальности \_\_\_\_\_ Вид внутренней отделки \_\_\_\_\_

№ п/п	Наименование конструктивных элементов	Описание конструктивных элементов (материал, конструкция, отделка и пр.)	Техническое состояние (осадки, трещины, гниль и т. п.)	Удельный вес по таблице	Поправки к удельному весу в проц.	Удельн. вес констр. эл-та с поправками	Износ в %	Проц. износа к строению (гр. 7 × гр. 8) / 100	Текущие изменен.	
									износ в %	эле-мен-та к стро-еи.
1	2	3	4	5	6	7	8	9	10	11
1	Фундаменты	<i>ж/б блочн</i>					5			
2	а) Стены и их наружная отделка	<i>кирпичные</i>					5			
	б) Перегородки	<i>кирпичные</i>					5			
3	Перекрытия	чердачное	<i>ж/б</i>				5			
		междуэтажные	<i>ж/б</i>							
		надподвальное	<i>ж/б</i>							
4	Крыша	<i>совмещенная легкая</i>					5			
5	Полы	<i>линолеум, металлосетка</i>					5			
6	оконные	<i>двойные створные</i>					5			
	дверные	<i>завесные с подогревом</i>					5			
7	Внутренняя отделка									
8	Санитарно-электротехнические устройст.	отопление ✓					5			
		водопровод ✓								
		канализация ✓								
		электроосвещ. ✓								
		радио								
		телефон ✓								
		ванны								
		вентиляция ✓								
горячее водоснабжение										
лифты										
9	Прочие работы	<i>с/б</i>					5			

Процент износа, приведенный к 100 по формуле

Итого: 100 ×  $\frac{\% \text{ износа (гр. 9)} \times 100}{\text{удельный вес (гр. 7)}} = 50\%$

