

РОССИЙСКАЯ ФЕДЕРАЦИЯ
Администрация Воронежской области

ГУП ВО "Воронежоблтехинвентаризация"

Филиал ГУП ВО "Воронежоблтехинвентаризация"
Бюро технической инвентаризации Лискинского района
Воронежской области

Субъект Российской Федерации Воронежская область
Административный район Лискинский
Город Лиски
Район города

ТЕХНИЧЕСКИЙ ПАСПОРТ
на нежилое помещение- основная часть
АКБ "Инвестбанк" (ОАО)

по адресу : Проспект Ленина, 46

| | | | | | | |
|-------------------|------|---|---|---|---|---|
| Инвентарный номер | 7719 | | | | | |
| Кадастровый номер | А | Б | В | Г | Д | Е |

РОССИЙСКАЯ ФЕДЕРАЦИЯ
Администрация Воронежской области

ГУП ВО "Воронежоблтехинвентаризация"

Филиал ГУП ВО "Воронежоблтехинвентаризация"
Бюро технической инвентаризации Лискинского района
Воронежской области

Субъект Российской Федерации
Административный район
Город
Район города

Воронежская область
Лискинский

ТЕХНИЧЕСКИЙ ПАСПОРТ
на нежилое помещение- основная часть
АКБ "Инвестбанк" (ОАО)

по адресу :

Проспект Ленина, 46

| | | | | | | |
|-------------------|------|---|---|---|---|---|
| Инвентарный номер | 7719 | | | | | |
| Кадастровый номер | А | Б | В | Г | Д | Е |

Паспорт составлен по состоянию на

15

декабря

2008 г.

Директор

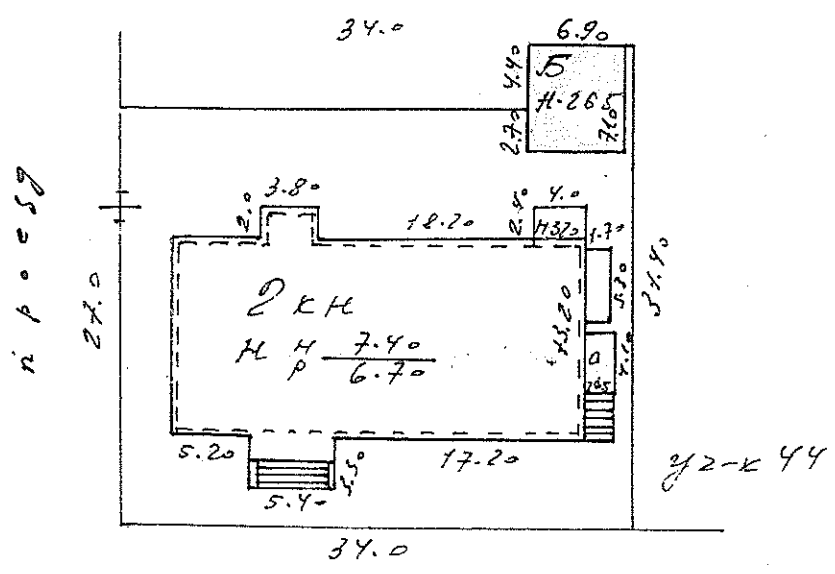


Ирхина З.М.





у7-кн 48



Проект Ленина



| | |
|--|---|
| Филиал ГУП ВО «ВОРОНЕЖКОСБТЕХИНВЕНТАРИЗАЦИЯ» - БТИ Лясковичского района Воронежской области | |
| Планировка № 1/10/01 | |
| Адрес (местонахождение объекта) | Ворожешская обл. Лясковичский район с/пос. Прогресс Ленинца, 46 |
| Дата | 25.12.08 |
| Исполнитель | Иржица З.М. |
| Проверенный | Мещенко Е.П. |
| Составитель | Иржица З.М. |
| Подпись | |

IX. Техническое описание конструктивных элементов здания и определение физического износа

Литера: **А** Год постройки **1980**
 Год реконструкции (капитального ремонта)

1980

Число этажей

2

Группа капитальности

1

| № п/п | Наименование конструктивного элемента | Описание конструктивных элементов (материал, конструкция, отделка и прочее) | Техническое состояние | Удельные веса по таблице | Ценностной коэффициент | Удельный вес конструктивного элемента после применения ценностного коэф. | Износ, % | Процент износа к строению (гр. 7 x гр. 8)/100 | Текущие изменения | |
|--|---|---|-----------------------|--|------------------------|--|----------|---|-------------------|----|
| | | | | | | | | | Износ % | |
| 1 | 2 | 3 | 4 | 5 | 6 | 7 | 8 | 9 | 10 | 11 |
| 1 | Фундаменты | сборный из ж/бблоков | | | | | | | | |
| 2 | а) стены и их наружная отделка б) перегородки | кирпичные т-50см кирпичные | | | | | | | | |
| 3 | Перекрытия чердачные межэтажные подвальные | ж/бетонное | | | | | | | | |
| | | ж/бетонное | | | | | | | | |
| | | ж/бетонное | | | | | | | | |
| 4 | Крыша | рулонная совмещен. с перекрытием | | | | | | | | |
| 5 | Полы | дощатые, линолеум, плиточные | | | | | | | | |
| 6 | Проемы оконные дверные | по 2 глухих пер в пр. | | | | | | | | |
| | | заводского изготовл. | | | | | | | | |
| 7 | Отделка внутренняя наружная | мокрая штукатур. поб. | | | | | | | | |
| | | мокрая штукатур. поб. | | | | | | | | |
| 8 | Электро-сантехнические устройства | отопление | от сети | | | | | | | |
| | | водопровод | от сети | | | | | | | |
| | | канализация | от сети | | | | | | | |
| | | горячее водоснабж | | | | | | | | |
| | | газоснабж | | | | | | | | |
| | | электроснабж | от сети | | | | | | | |
| | | радио | от сети | | | | | | | |
| | | телефон | от сети | | | | | | | |
| телевидение вентиляция | | | | | | | | | | |
| 9 | Прочие работы | отмостки и прочее | | | | | | | | |
| ИТОГО: | | | | 100,0 | X | | X | | X | |
| Процент износа, приведенный к 100 по формуле | | | | % износа (гр. 9) x 100 удельный вес (гр. 7) | | | | | | |

Институт градостроительства и архитектуры им. А.М. Никитина
 Москва, Фрунзский бульвар, д. 12, стр. 1
 Проектирование и строительство
 1980 г. 12.12.80

IX. Техническое описание конструктивных элементов здания и определение физического износа

Литера: **Б** Год постройки **1995г** Число этажей **1**
 Год реконструкции (капитального ремонта) Группа капитальности

| № п/п | Наименование конструктивного элемента | | Описание конструктивных элементов (материал, конструкция, отделка и прочее) | Техническое состояние | Удельные веса по таблице | Ценностной коэффициент | Удельный вес конструктивного элемента после применения ценностного коэф. | Износ, % | Процент износа к строению (гр. 7 x гр. 8)/100 | Тек |
|-----------------------------------|---------------------------------------|-------------------|---|-----------------------|--------------------------|------------------------|--|----------|---|-----|
| | | | | | | | | | | Изм |
| 1 | 2 | | 3 | 4 | 5 | 6 | 7 | 8 | 9 | 10 |
| 1 | Фундаменты | | бетонные блоки | | | | | | | |
| 2 | а) стены и их наружная отделка | | бетонные блоки | | | | | | | |
| | б) перегородки | | бетонные | | | | | | | |
| 3 | Перекрытия | чердачные | ж/бетонное | | | | | | | |
| | | межэтажные | | | | | | | | |
| | | подвальные | | | | | | | | |
| 4 | Крыша | | рулонная совмещ. с перекрытием | | | | | | | |
| 5 | Полы | | цементные | | | | | | | |
| 6 | Проемы | оконные | | | | | | | | |
| | | дверные | металлические | | | | | | | |
| 7 | Отделка | внутренняя | мокрая штукатур. | | | | | | | |
| | | наружная | мокрая штукатур. | | | | | | | |
| 8 | Электро-сантехнические устройства | отопление | | | | | | | | |
| | | водопровод | от сети | | | | | | | |
| | | канализация | от сети | | | | | | | |
| | | горячее водоснабж | | | | | | | | |
| | | газоснабж | | | | | | | | |
| | | электроснабж | от сети | | | | | | | |
| | | радио | от сети | | | | | | | |
| | | телефон | от сети | | | | | | | |
| 9 | Прочие работы | отмостки и прочее | | | | | | | | |
| | | | | | | | | | | |
| ИТОГО: | | | | | 100,0 | X | | X | | X |
| Процент износа, приведенный к 100 | | | | | % износа (гр. 9) x 100 | | | | | |
| по формуле | | | | | удельный вес (гр. 7) | | | | | |

XIV. ИСЧИСЛЕНИЕ СТОИМОСТИ СЛУЖЕБНЫХ ПОСТРОЕК

| Литера | Название | № сборника | № таблицы | Измеритель | Стоим. измерит. по таблице | Поправки к стоимости (коэффициенты) | | | | | Стоим. измерит. с поправками | Кол-во (объем, м ³) | Восстановительная | % износа | Действительная стоимость, руб. |
|--------|----------|------------|-----------|------------|----------------------------|-------------------------------------|--------------|---|----|------------|------------------------------|---------------------------------|-------------------|----------|--------------------------------|
| | | | | | | удельный в | группу капит | | | индекс цен | | | | | |
| 1 | 2 | 3 | 4 | 5 | 6 | 7 | 8 | 9 | 10 | 11 | 12 | 13 | 14 | 15 | 16 |
| | | | | | | | | | | | | | | | |
| | | | | | | | | | | | | | | | |
| | | | | | | | | | | | | | | | |
| | | | | | | | | | | | | | | | |
| | | | | | | | | | | | | | | | |
| | | | | | | | | | | | | | | | |
| | | | | | | | | | | | | | | | |
| | | | | | | | | | | | | | | | |

XV. ОГРАЖДЕНИЯ И СООРУЖЕНИЯ (ЗАМОЩЕНИЯ) НА УЧАСТКЕ

| Литера | Наименование ограждения и сооружения | Материал, конструкция | Размеры | | Площадь, кв. м | № сборника | № таблицы | Измеритель | Стоимость измерителя по табл. | Попр. на климатический район | Восстановительная стоимость, руб. | % износа | Действительная стоимость, руб. |
|--------|--------------------------------------|-----------------------|----------|-------------------|----------------|------------|-----------|------------|-------------------------------|------------------------------|-----------------------------------|----------|--------------------------------|
| | | | длина, м | ширина, высота, м | | | | | | | | | |
| 1 | 2 | 3 | 4 | 5 | 6 | 7 | 8 | 9 | 10 | 11 | 12 | 13 | 14 |
| | | | | | | | | | | | | | |
| | | | | | | | | | | | | | |
| | | | | | | | | | | | | | |
| | | | | | | | | | | | | | |
| | | | | | | | | | | | | | |
| | | | | | | | | | | | | | |
| | | | | | | | | | | | | | |
| | | | | | | | | | | | | | |

XVI. ОБЩАЯ СТОИМОСТЬ (В РУБ.)

| В ценах | Основные строения | | Служебные постройки | | Сооружения | | Всего | |
|---------|-------------------|-----------|---------------------|-----------|-------------|-----------|-------------|-----------|
| | восстановит | действит. | восстановит | действит. | восстановит | действит. | восстановит | действит. |
| 2008г | 1 722 956 | 1 394 246 | | | | | 1722956 | 1 394 246 |
| | | | | | | | | |
| | | | | | | | | |

XVII. ПЕРЕЧЕНЬ ПРИЛАГАЕМЫХ ДОКУМЕНТОВ:

| №п/п | Наименование документа | Масштаб | Кол-во листов | Примечание: |
|------|---------------------------------------|---------|---------------|-------------|
| 1 | 2 | 3 | 4 | 5 |
| 1 | Технический паспорт здания (строения) | | 4 | |
| 2 | Позэтажный план | 1:200 | 4 | |
| 3 | Экспликация | | 3 | |

25 декабря

2008г

Исполнил

Богданова О.С.

29.12

2008 г

Проверил

Лещенко Е.П.

29.12

2008 г

Директор

Ирхина З.М.

XVIII. РЕГИСТРАЦИЯ ТЕКУЩИХ ИЗМЕНЕНИЙ

| Работа выполнена | 2006 г | 2006 г | 2006 г |
|------------------|--------|--------|--------|
| Исполнил | | | |
| Проверил | | | |
| Директор | | | |

ЭКСПЛИКАЦИЯ

к поэтажному плану нежилого помещения-основная часть
АКБ "Инвестбанк"(ОАО)

расположенного в городе

Лиски

по ул.

Проспект Ленина

46

| Дата записи метра по плану | Этажи (начиная с 1-го этажа и кончая) | Номер помещения(квартиры, | Номер по плану строения комнаты, | Назначение помещений: жилая комната, канцелярское помещение, классная комната, больничная палата, кухня, коридор и т.п. | Формула подсчета площади по внутреннему обмеру | Канцелярская | | Подвал | | лоджи, террасы, балконы, веранды | Итого (по квартире, этажу, строению) | Высота помещений по внутреннему обмеру |
|----------------------------|---------------------------------------|---------------------------|----------------------------------|--|--|--------------|-----------------|----------|-----------------|----------------------------------|--------------------------------------|--|
| | | | | | | Основная | Вспомогательная | Основная | Вспомогательная | | | |
| | 1 | 2 | 10 | санузел | | 2.5 | | | | | | |
| | | | 11 | пристройка | | | | | | 7.2 | | |
| | | | | итого по | 2 помещению: | 63.0 | 16.8 | | | 7.2 | 87.0 | |
| | | | | итого по | 1 этажу: | 194.9 | 98.7 | | | 7.2 | 300.8 | |
| | 2 | 1 | 1 | служеб. пом. | | 11.1 | | | | | | |
| | | | 2 | санузел | | | 4.4 | | | | | |
| | | | 3 | умывальник | | | 3.3 | | | | | |
| | | | 4 | лестн.клетка | | | 17.2 | | | | | |
| | | | 5 | кабинет | | 14.2 | | | | | | |
| | | | 6 | кабинет | | 24.7 | | | | | | |
| | | | 7 | кабинет | | 11.9 | | | | | | |
| | | | 8 | кабинет | | 11.2 | | | | | | |
| | | | 9 | кабинет | | 18.8 | | | | | | |
| | | | 10 | кабинет | | 26.0 | | | | | | |
| | | | 11 | коридор | | | 5.4 | | | | | |
| | | | 12 | кабинет | | 43.0 | | | | | | |
| | | | 13 | коридор | | 34.0 | | | | | | |
| | | | 14 | кабинет | | 26.7 | | | | | | |
| | | | 15 | коридор | | | 50.3 | | | | | |
| | | | | итого по | 2 этажу : | 221.8 | 80.6 | | | | 302.4 | |
| | | | 1 | подвал | | | | | 11.2 | | | |
| | | | 2 | подвал | | | | | 5.4 | | | |
| | | | 3 | вент.кам. | | | | | 1.4 | | | |
| | | | 4 | вент.кам. | | | | | 1.4 | | | |
| | | | 5 | коридор | | | | | 9.5 | | | |
| | | | 6 | подвал | | | | | 25.6 | | | |
| | | | 7 | коридор | | | | | 14.3 | | | |

ЭКСПЛИКАЦИЯ

к поэтажному плану нежилого помещения-основная часть
АКБ "Инвестбанк" (ОАО)

расположенного в городе
по ул.

Лиски

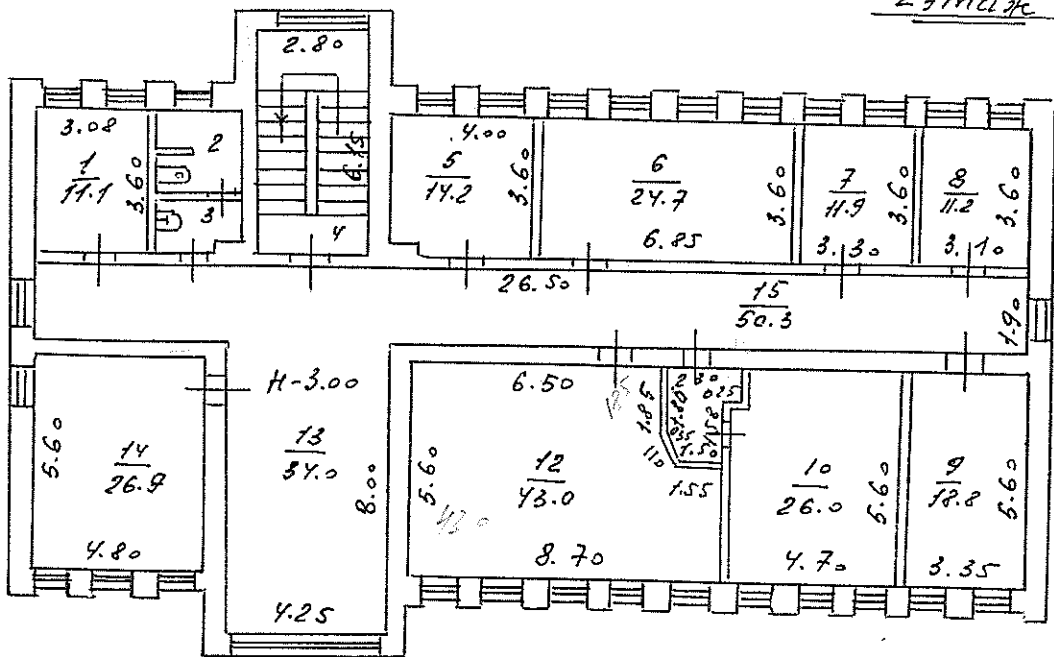
Проспект Ленина

46

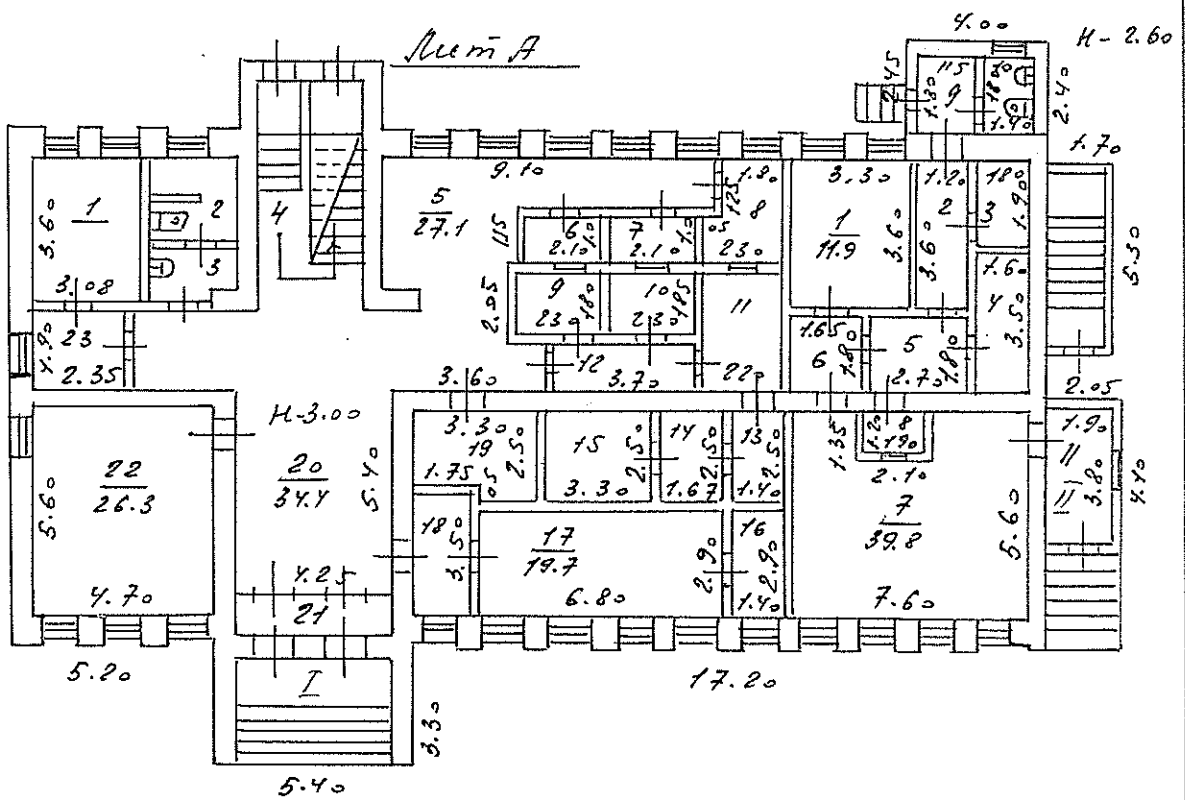
| Дата записи и литеры по плану | Этажи (начиная с 1-го этажа и кончая мезонином) | Номер помещения (квартиры, торгового, складского и т.п.) | Номер по плану строения комнаты, кухни, коридора и т.п. | Назначение помещений: жилая комната, канцелярское помещение, классная комната, больничная палата, кухня, коридор и т.п. | Формула подсчета площади по внутреннему обмеру | канцелярская | | Подвал | | лоджии, террасы, балконы, веранды | Итого (по квартире, этажу, строению) | Высота помещений по внутреннему обмеру |
|-------------------------------|---|--|---|--|--|--------------|-----------------|----------|-----------------|-----------------------------------|--------------------------------------|--|
| | | | | | | Основная | Вспомогательная | Основная | Вспомогательная | | | |
| А | | | 8 | подвал | | | | 8.4 | | | | |
| | | | 9 | подвал | | | | 74.8 | | | | |
| | | | 10 | бойлерная | | | | 15.4 | | | | |
| | | | 11 | бойлерная | | | | 26.3 | | | | |
| | | | 12 | подвал | | | | 57.1 | | | | |
| | | | 13 | подвал | | | | 8.9 | | | | |
| | | | 14 | коридор | | | | 4.1 | | | | |
| | | | 15 | лест. клет. | | | | 16.5 | | | | |
| | | | | Итого по | подвалу: | | | 280.3 | | | 280.3 | |
| | | | | Итого по | зданию : | 416.7 | 179.3 | 280.3 | 7.2 | | 883.5 | |

ООО "Инвестбанк" (ОАО)
 150000, Волгоградская область, г. Волгоград, пр. Ленина, д. 11
 ОГРН 1020100000000
 ОГРНИП 1020100000000
 ОГРЮЛ 1020100000000
 ОГРПД 1020100000000
 ОГРПМ 1020100000000
 ОГРПТ 1020100000000
 ОГРПФ 1020100000000
 ОГРПЧ 1020100000000
 ОГРПШ 1020100000000
 ОГРПС 1020100000000
 ОГРПД 1020100000000
 ОГРПМ 1020100000000
 ОГРПТ 1020100000000
 ОГРПФ 1020100000000
 ОГРПЧ 1020100000000
 ОГРПШ 1020100000000
 ОГРПС 1020100000000

2 этаж

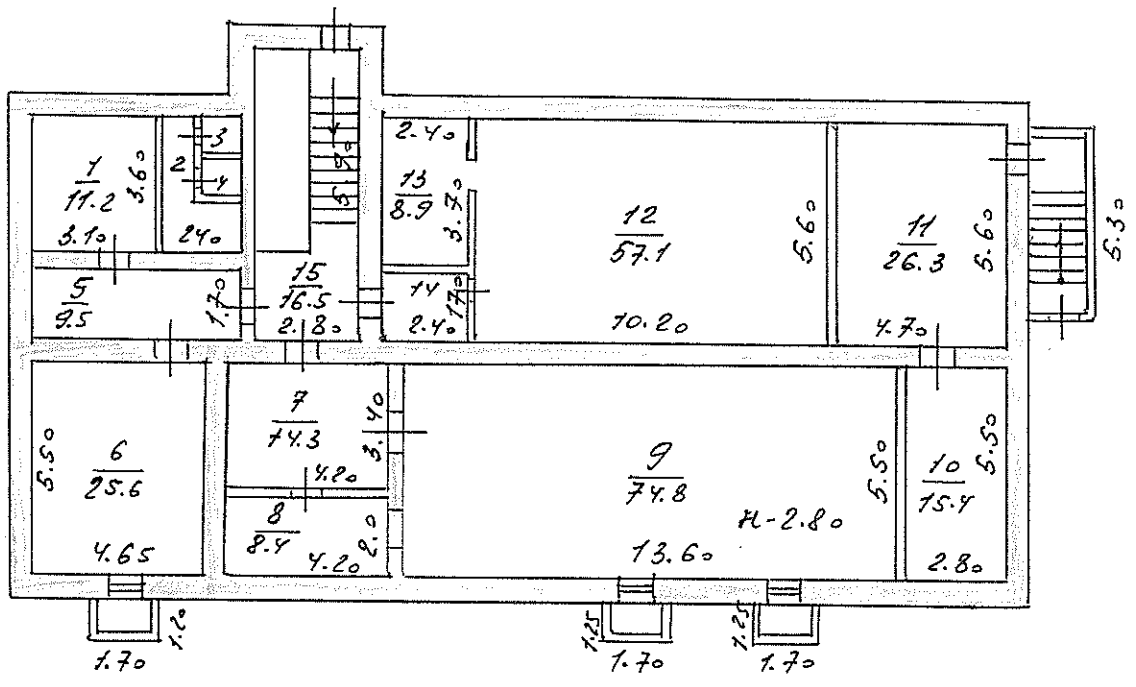


1 этаж



| | | |
|---|---|----------------|
| Литера А | Филиал ГУП ВО «ВОРОНЕЖОБЛТЕХИНВЕНТАРИЗАЦИЯ» - БТИ Лискинского района Воронежской области | Инв. № 7719 |
| Адрес (место нахождения объекта) | | № 1:20 |
| Воронежская обл Ленина, 46 | | |
| Подпись Ириданова О.Е. Ищенко Е.П. Иришма В.М. | | |
| 25.11.2007 29.11.2007 29.12.2007 | | |

погвал



| | | |
|---|--|-----------------------|
| Литера А | Филиал ГУП ВО «ВОРОНЕЖОБЛТЕХИНВЕНТАРИЗАЦИЯ» - БТИ Любимского района Воронежской области | Инв. № 7719 |
| Позначный план (сборка) | | |
| Адрес (место нахождения) Воронежская обл | | М1:200 |
| Васки | | |
| Проект Речина, 46 | | Подпись |
| 25.11.2009 | Брагинаева О.С. | Брагинаева |
| 29.12.2009 | Кеценко Е.П. | Кеценко |
| 29.12.2009 | Крыжинец З.Н. | Крыжинец |

