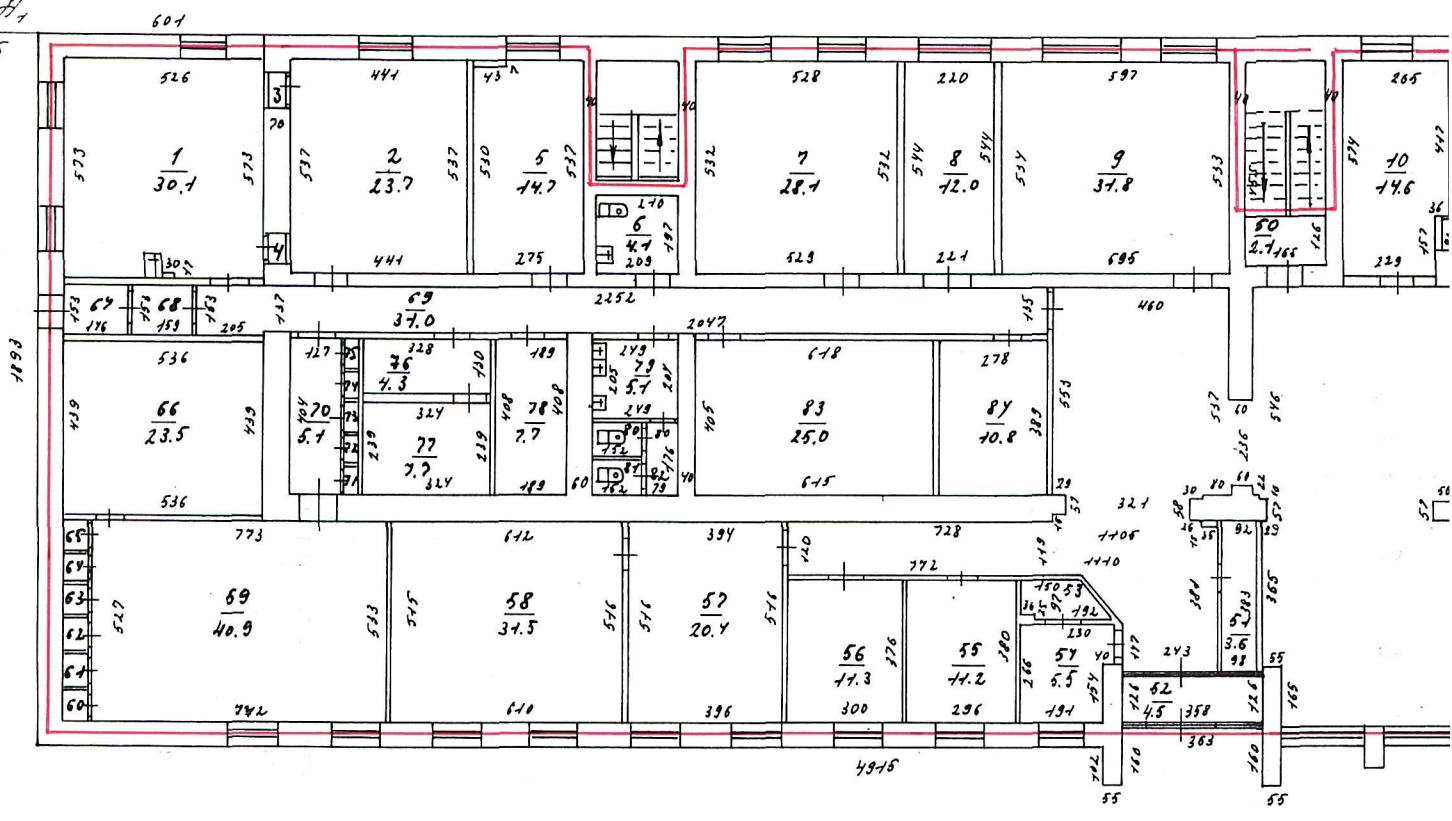
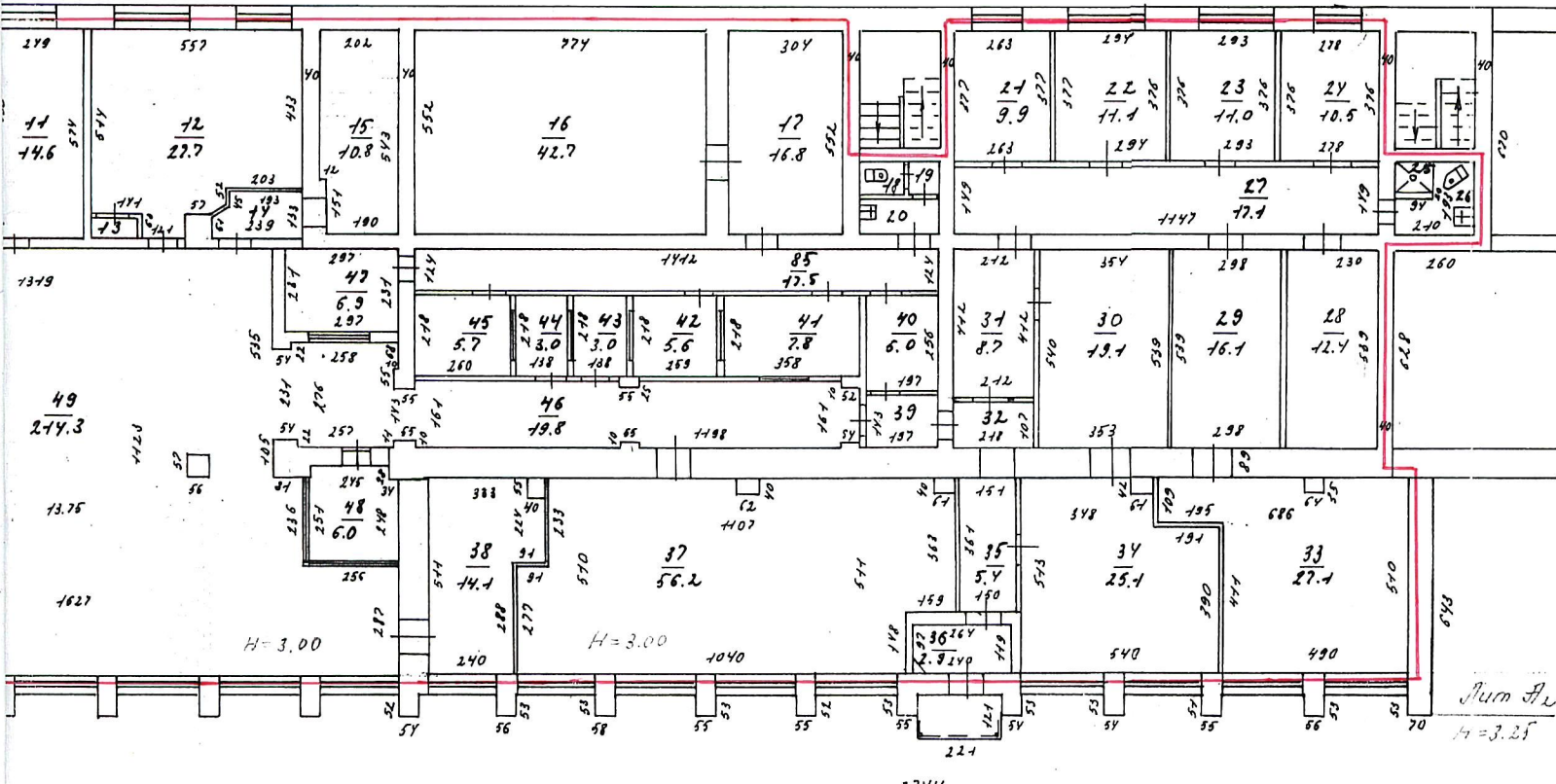




Sum A,  
H=3.35



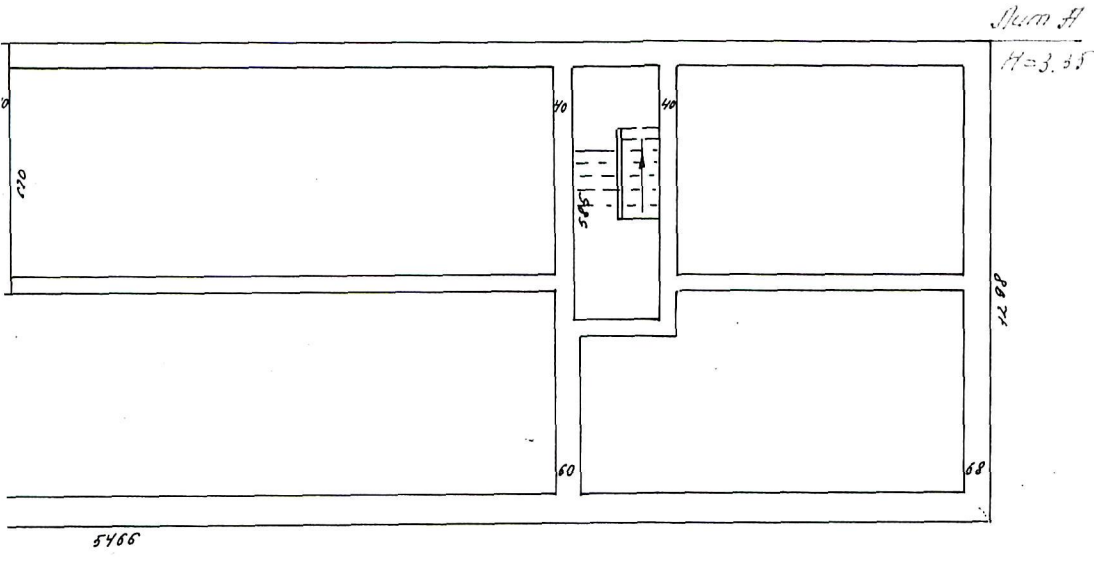
7232



Sum H  
H=3.25

2744

B61c  
0710



Лист А  
3.25

выделены помещения  
ОАО "Гранкамбанк"

МН БЮРО ТЕХНИЧЕСКОЙ ИНВЕНТАРИЗАЦИИ г. Екатеринбург			Лист №
Лист №	Позволение на цокольного этажа А на строениях литер А по ул. Щербакова, 47		№-6 1:200
Дата	Исполнитель	Филиппов Н.В.	Подпись
	Взвешивание	А.П. Горностоева	
20.10.02	Техник	Л.Б. Навокшинова	<i>Л.Б. Навокшинова</i>
	Проверка бур	В.Я. Билецкая	<i>В.Я. Билецкая</i>



### ЭКСПЛИКАЦИЯ К ПЛАНУ ЖИЛОГО ДОМА

Литера «А» по ул. Щербакова № 47

Дата записи	Этаж (начиная с 1 эт.)	№ помещения (квартиры)	№ по плану комнаты, кухня и др.	Назначение частей помещения: жилая, кухня, коридор, ванная и т.д.	Формула подсчета площади по внутреннему обмеру	Площадь по внутреннему обмеру в м <sup>2</sup>						Высота помещения по внутр. обмеру	
						общая полезная (м <sup>2</sup> )	в т.ч.				основная		вспомогат.
							жилые		комтора				
							основная	вспомогат.	основная	вспомогат.			
20.11.02	цок. этаж		24	кабинет	10,5			10,5				3,00	
			25	душе	0,94 x 0,73	0,7			0,7				
			26	сан. узел	2,10 x 1,93 - - 0,94 x 0,99	3,1			3,1				
			27	коридор		17,1			17,1				
			28	оружейная		12,7		12,7					
			29	кабинет		16,1		16,1					
			30	кабинет		19,1		19,1					
			31	коридор		8,7			8,7				
			32	тамбур		2,3			2,3				
			33	кабинет	$\frac{5,86 + 5,85}{2} \times$ $\frac{5,20 + 5,10}{2} -$ $- 4,11 \times 1,95 -$ $- 0,64 \times 0,35$	27,1		27,1					
			34	кабинет	$\frac{5,39 + 5,40}{2} \times$ $\frac{5,13 + 5,15}{2} -$ $- 0,61 \times 0,42 -$ $- 1,91 \times 1,25$	25,1		25,1					
			35	коридор	$\frac{1,51 + 1,50}{2} \times 3,61$	5,4			5,4				
			36	тамбур	2,64 x 1,19 - $- \frac{0,24 \times 0,22}{2}$	2,9			2,9				
			37	кабинет	$\frac{4,98 + 4,99}{2} \times$ $\frac{5,05 + 5,11}{2} -$ $- 1,33 \times 0,91 -$ $- 1,59 \times 1,48 -$ $- 0,62 \times 0,40 -$ $- 0,61 \times 0,40$	56,2		56,2					
			38	кабинет	$\frac{3,33 + 3,31}{2} \times$ $\frac{5,41 + 5,42}{2} -$ $- 0,91 \times 2,88 -$ $- 0,40 \times 0,55$	14,1		14,1					
			39	коридор		2,8			2,8				
			40	коридор		5,0			5,0				
			41	касса		7,8			7,8				

### ЭКСПЛИКАЦИЯ К ПЛАНУ ЖИЛОГО ДОМА

Литера «А» по ул. Щербакова № 47.

Дата записи	Этаж (начиная с 1 эт.)	№ помещения (квартиры)	№ по плану комнаты, кухня и др.	Назначение частей помещения: жилая, кухня, коридор, ванная и т.д.	Формула подсчета площади по внутреннему обмеру	Площадь по внутреннему обмеру в м <sup>2</sup>						Высота помещения по внутреннему обмеру	
						общая полезная (м <sup>2</sup> )	в т.ч.						
							жилые		комтора				
						основная	вспомогат.	основная	вспомогат.	основная	вспомогат.		
	под цокл		42	касса		5,6		5,6				3,00	
	этаж		43	комната для клиентов		3,0		3,0					
			44	-		3,0		3,0					
			45	касса		5,7		5,7					
			46	коридор	$11,98 \times 1,61 -$ $- 0,52 \times 0,10 -$ $- 0,54 \times 0,10 -$ $- 0,55 \times 0,10 -$ $- 0,55 \times 0,25 +$ $+ 1,43 \times 0,55$	19,8			19,8				
			47	касса		6,9		6,9					
			48	кабинет	$\frac{2,51 + 2,48}{2} \times$ $2,45 - 0,34 \times 0,28$	6,0		6,0					
			49	операционный зал	$13,19 \times 5,35 +$ $+ \frac{0,72 + 0,73}{2} \times$ $13,05 +$ $+ \frac{16,31 + 16,27}{2} \times$ $5,20 + 5,23 -$ $- 1,65 \times 0,55 -$ $- 2,56 \times 2,36 -$ $- 0,57 \times 0,56 \times 2 -$ $- 0,57 \times 0,29 +$ $+ \frac{2,58 + 2,57}{2} \times$ $2,76 + 1,31 \times 0,54 +$ $+ 0,68 \times 0,10 +$ $+ 4,60 \times 5,53 +$ $+ 2,36 \times 0,60 +$ $+ 3,21 \times 0,58 -$ $- 0,80 \times 0,16 +$ $+ \frac{1,05 + 1,10}{2} \times$ $1,20 + 1,19 +$								

### ЭКСПЛИКАЦИЯ К ПЛАНУ ЖИЛОГО ДОМА

Литера «А» по ул. Шербакова № 47

Дата записи	Этаж (начиная с 1 эт.)	№ помещения (квартиры)	№ по плану комнаты, кухня и др.	Назначение частей помещения: жилая, кухня, коридор, ванная и т.д.	Формула подсчета площади по внутреннему обмеру	Площадь по внутреннему обмеру в м <sup>2</sup>						Высота помещения по внутр. обмеру	
						общая полезная (м <sup>2</sup> )	в. т.ч.				основная		вспомогат.
							жилые		вспомогат.				
						основная	вспомогат.	основная	вспомогат.	основная	вспомогат.		
20.11.02	цог.		49		$+ \frac{3,38 + 2,43}{2} \times$							3,00	
	этаж				$\times 1,15 + 2,43 \times$								
					$\times 1,47 - 0,35 \times$								
					$\times 0,15$	214,3		165,6	48,7				
			50	архив	$1,65 \times 1,26$	2,1		2,1					
			51	кладовая	$\frac{0,92 + 0,98}{2} \times 3,83$	3,6			3,6				
			52	тамбур		4,5			4,5				
			53	комн. окраин		1,7			1,7				
			54	комн. окраин		5,5			5,5				
			55	кабинет		11,2		11,2					
			56	кабинет		11,3		11,3					
			57	кабинет		20,4		20,4					
			58	кабинет		31,5		31,5					
			59	кабинет		40,9		40,9					
			60	шкаф		0,5		0,5					
			61	шкаф		0,6		0,6					
			62	шкаф		0,6		0,6					
			63	шкаф		0,5		0,5					
			64	шкаф		0,5		0,5					
			65	шкаф		0,5		0,5					
			66	кабинет		23,5		23,5					
			67	тамбур		2,2			2,2				
			68	коридор		2,4			2,4				
			69	коридор		31,0			31,0				
			70	коридор		5,1			5,1				
			71	шкаф		0,4			0,4				
			72	шкаф		0,3			0,3				
			73	шкаф		0,4			0,4				
			74	шкаф		0,4			0,4				
			75	шкаф		0,4			0,4				
			76	коридор		4,3			4,3				



### ЭКСПЛИКАЦИЯ К ПЛАНУ ЖИЛОГО ДОМА

Литера «А» по ул. Щербакова № 117

Дата записи	Этаж (начиная с 1 эт.)	№ помещения (квартиры)	№ по плану комнаты, кухня и др.	Назначение частей помещения: жилая, кухня, коридор, ванная и т.д.	Формула подсчета площади по внутреннему обмеру	Площадь по внутреннему обмеру в м <sup>2</sup>						Высота помещения по внутр. обмеру	
						общая полезная (м <sup>2</sup> )	в. т.ч.				основная		вспомогат.
							жилые		конт. пр.				
						основная	вспомогат.	основная	вспомогат.	основная	вспомогат.		
	под цоко. этаж		77	кабинет		4,7		4,7				3,00	
			78	кабинет		7,7		7,7					
			79	сам. узел		5,1			5,1				
			80	сам. узел		1,2			1,2				
			81	сам. узел		1,2			1,2				
			82	коридор		4,4			4,4				
			83	архив	$\frac{6,18+6,15}{2} \times 4,05$	25,0		25,0					
			84	кабинет	$2,78 \times 3,89$	10,8		10,8					
			85	коридор		17,5			17,5				
			Итого по цоко. этажу:			109,7,0		89,6	25,7,4				

Примечание: Возведение теплого потолка с/мт №2 осуществлено на объекте Щербак. в/д № 2. в/к 10 от 08.12.01 № 14256 и Голубевский на выполнение строительных-монтажных работ от 24.12.01.