

## УПРАВЛЕНИЕ ФЕДЕРАЛЬНОЙ СЛУЖБЫ ГОСУДАРСТВЕННОЙ РЕГИСТРАЦИИ, КАДАСТРА И КАРТОГРАФИИ ПО ИРКУТСКОЙ ОБЛАСТИ

(полное наименование органа регистрации прав)

Раздел 1

Выписка из Единого государственного реестра недвижимости об основных характеристиках и зарегистрированных правах на объект недвижимости  
Сведения об основных характеристиках объекта недвижимости

В Единый государственный реестр недвижимости внесены следующие сведения:

Помещение						
(вид объекта недвижимости)						
Лист №	Раздела	Л	Всего листов раздела	Л:	Всего разделов:	Всего листов выписки:
01.09.2017						
Кадастровый номер:			38:35:010122:375			
Номер кадастрового квартала:			38:35:010122			
Дата присвоения кадастрового номера:			01.09.2017			
Ранее присвоенный государственный учетный номер:			Инвентарный номер: 6024_1217			
Адрес:			Иркутская область, город Зима, ул. Садовая, д. 5, помещение 2			
Площадь, м²:			356,9			
Наименование:			Нежилое помещение			
Назначение:			Нежилое помещение			
Номер этажа, на котором расположено помещение, машино-место:			Этаж № 1, Этаж № 2			
Вид жилого помещения:			данные отсутствуют			
Кадастровая стоимость (руб.):			2270519,28			
Кадастровые номера иных объектов недвижимости, в пределах которых расположен объект недвижимости:			38:35:010122:309			
Виды разрешенного использования:			данные отсутствуют			
Сведения об отнесении жилого помещения к определенному виду жилых помещений специального жилищного фонда, к жилым помещениям наемного дома социального использования или наемного дома коммерческого использования:			данные отсутствуют			
Статус записи об объекте недвижимости):			Сведения об объекте недвижимости имеют статус "актуальные"			
Особые отметки:			данные отсутствуют			

Получатель выписки:

Акционерное общество "Восточно-Сибирский транспортный  
коммерческий банк "

ГЛАВНЫЙ СПЕЦИАЛИСТ-ЭКСПЕРТ

(полное наименование должности)

ГОСУДАРСТВЕННЫЙ

РЕГИСТРАТОР

ПРАВ

М.П.

(подпись)

Червова Е. Ю.

(опишите, фамилию)

ДМИТРИЕВА



Выписка из Единого государственного реестра недвижимости о характеристиках и зарегистрированных правах на объект недвижимости  
Сведения о зарегистрированных правах

Помещение				(вид объекта недвижимости)	
Лист №	Раздела <u>2</u>	Всего листов раздела <u>2</u> : _____	Всего разделов: _____	Всего листов выписки: _____	
<u>01.09.2017</u>					
Кадастровый номер:		<u>38:35:010122:375</u>			

1. Правообладатель (правообладатели):	1.1. Акционерное общество "Восточно-Сибирский транспортный коммерческий банк", ИНН: 3808000590, ОГРН: 1023800000047
2. Вид, номер и дата государственной регистрации права:	2.1. Собственность, № 38:35:010122:375-38/002/2017-1 от 01.09.2017 Постановление №941 от 21.06.2003г; 3.1. Акт приема-передачи от 08.10.2003; Договор купли-продажи нежилого пристроенного здания от 08.10.2003
3. Документы-основания:	
4. Ограничение прав и обременение объекта недвижимости:	не зарегистрировано
5. Сведения о наличии решения об изъятии объекта недвижимости для государственных и муниципальных нужд:	данные отсутствуют
6. Сведения об осуществлении государственной регистрации прав без необходимого в силу закона согласия третьего лица, органа:	данные отсутствуют

ГЛАВНЫЙ СПЕЦИАЛИСТ-ЭКСПЕРТ

(полное наименование должности)

ГОСУДАРСТВЕННЫЙ

РЕГИСТРАТОР ПРАВ

ПРАВ

М.П.

(подпись)

Червова Е. Ю.

(инициалы, фамилия)

ДМИТРИЕВА Е



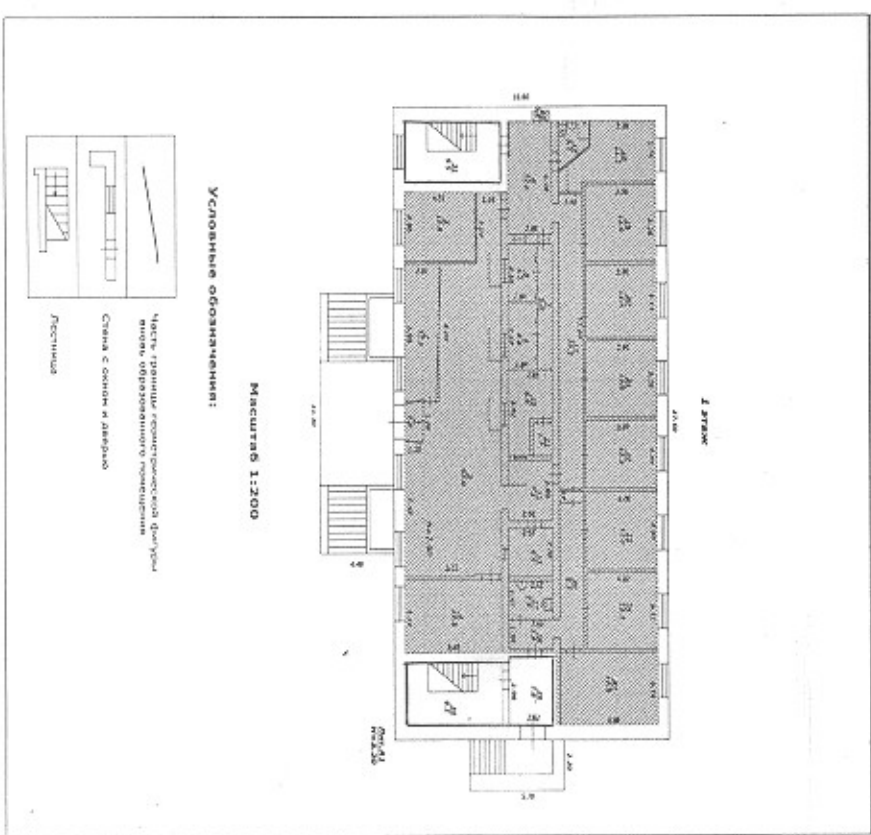
Выписка из Единого государственного реестра недвижимости об основных характеристиках и зарегистрированных правах на объект недвижимости

План расположения помещения, машино-места на этаже (плане этажа)

Помещение		
(из объекта недвижимости)		
Лист № <u>01.09.2017</u>	Раздела <u>5</u>	Всего листов раздела <u>5</u> : _____
Кадастровый номер:		<u>38:35:010122:375</u>

Номер этажа (этажей): Этаж № 1

ТЕХНИЧЕСКИЙ ПЛАН ПОМЕЩЕНИЯ  
ЭТАЖ 1-ГО ЭТАЖА



Масштаб 1:

200

ГЛАВНЫЙ СПЕЦИАЛИСТ-ЭКСПЕРТ

(подпись, наименование должности)

Червова Е. Ю.

(именем, фамилией)

ГОСУДАРСТВЕННЫЙ  
ЦЕНТР НАДЗОРА  
И ТЕХНИЧЕСКОГО РЕГУЛИРОВАНИЯ  
РОССИИ



ДМИТРИЕВА  
Е.А.

Выписка из Единого государственного реестра недвижимости об основных характеристиках и зарегистрированных правах на объект недвижимости

## План расположения помещения, машино-места на этаже (плане этажа)

Помещение		
(вид объекта недвижимости)		
Лист №	Раздела <u>5</u>	Всего листов раздела <u>5</u> :
<u>01.09.2017</u>		
Кадастровый номер:		<u>38:35:010122:375</u>

Номер этажа (этажей): Этаж № 1

## УПРАВЛЕНИЕ ФЕДЕРАЛЬНОЙ СЛУЖБЫ ГОСУДАРСТВЕННОЙ РЕГИСТРАЦИИ, КАДАСТРА И КАРТОГРАФИИ ПО ИРКУТСКОЙ ОБЛАСТИ

(полное наименование органа регистрации прав)

Раздел 1

Выписка из Единого государственного реестра недвижимости об основных характеристиках и зарегистрированных правах на объект недвижимости  
Сведения об основных характеристиках объекта недвижимости

В Единый государственный реестр недвижимости внесены следующие сведения:

Помещение				
(на объект недвижимости)				
Лист №	Раздела 1	Всего листов раздела 1: _____	Всего разделов: _____	Всего листов выписки: _____
04.09.2017				
Кадастровый номер:		38:35:010122:374		
Номер кадастрового квартала:		38:35:010122		
Дата присвоения кадастрового номера:		01.09.2017		
Ранее присвоенный государственный учетный номер:		Инвентарный номер: 6024_1217		
Адрес:		665383 Иркутская область, г Зима, ул Садовая, д 5, пом 1		
Площадь, м²:		639,6		
Наименование:		Нежилое помещение		
Назначение:		Нежилое помещение		
Номер этажа, на котором расположено помещение, машино-место:		Подвал № 1, Этаж № 1		
Вид жилого помещения:		данные отсутствуют		
Кадастровая стоимость (руб.):		4068994,49		
Кадастровые номера иных объектов недвижимости, в пределах которых расположен объект недвижимости:		38:35:010122:309		
Виды разрешенного использования:		данные отсутствуют		
Сведения об отнесении жилого помещения к определенному виду жилых помещений специального жилищного фонда, к жилым помещениям наемного дома социального использования или наемного дома коммерческого использования:		данные отсутствуют		
Статус записи об объекте недвижимости:		Сведения об объекте недвижимости имеют статус "актуальные"		
Особые отметки:		данные отсутствуют		

Получатель выписки:

Акционерное общество "Восточно-Сибирский транспортный  
коммерческий банк "

ВЕДУЩИЙ СПЕЦИАЛИСТ-ЭКСПЕРТ  
(полное наименование должности)

Ширяева В. В.  
(инициалы, фамилия)

ГОСУДАРСТВЕННЫЙ  
РЕГИСТРАТОР

М.П.

ИРАФ

ДМИТРИЕВА Е А





Выписка из Единого государственного реестра недвижимости характеристик и зарегистрированных прав на объект недвижимости  
Сведения о зарегистрированных правах

Помещение			
(наименование недвижимости)			
Лист № _____	Раздела <u>2</u>	Всего листов раздела <u>2</u> : _____	Всего разделов: _____
04.09.2017		Всего листов выписки: _____	
Кадастровый номер:		38:35:010122:374	

1. Правообладатель (правообладатели):	1.1. Акционерное общество "Восточно-Сибирский транспортный коммерческий банк ", ИНН: 3808000590, ОГРН: 1023800000047
2. Вид, номер и дата государственной регистрации права:	2.1. Собственность, № 38:35:010122:374-38/001/2017-1 от 01.09.2017 Акт приема-передачи от 08.10.2003;
3. Документы-основания:	3.1. Договор купли-продажи нежилого пристроенного здания от 08.10.2003; Постановление №941 от 21.06.2003г
4. Ограничение прав и обременение объекта недвижимости:	не зарегистрировано
5. Сведения о наличии решения об изъятии объекта недвижимости для государственных и муниципальных нужд:	данные отсутствуют
6. Сведения об осуществлении государственной регистрации прав без необходимого в силу закона согласия третьего лица, органа:	данные отсутствуют

ВЕДУЩИЙ СПЕЦИАЛИСТ-ЭКСПЕРТ

(полное наименование должности)

Ширяева В. В.

(подпись, фамилия)

ГОСУДАРСТВЕННЫЙ  
РЕГИСТРАТОР ПРАВ

М.П.

(подпись)

ДМИТРИЕВА Е.А.



Выписка из Единого государственного реестра недвижимости об основных характеристиках и зарегистрированных правах на объект недвижимости  
План расположения помещения, машино-места на этаже (плане этажа)

Помещение			
(наименование помещения)			
Лист № <u>04.09.2017</u>	Раздела <u>5</u>	Всего листов раздела <u>5</u> : _____	Всего разделов: _____
Кадстровый номер:		Всего листов выписки: _____	
		<u>38:35:010122:374</u>	

Номер этажа (этажей): Подвал № 1

ТЕХНИЧЕСКИЙ ПЛАН ПОМЕЩЕНИЯ  
План потолка



Условные обозначения:



Часть потолка гипсокартонной плиты  
столь обозначается пунктиром  
Стена в плане и дверца  
Дверца

Масштаб 1:

200

БЕЛГУШИЙ СПЕЦИАЛИСТ-ЭКСПЕРТ

(подпись и личная печать)

ГОСУДАРСТВЕННЫЙ  
ЦЕНТР НАУКИ И ТЕХНИКИ  
ИМПРИЕВА

М.П.

(подпись)

Ширяева В. В.

(подпись, фамилия)

ИМПРИЕВА Е.А.



Выписка из Единого государственного реестра недвижимости об основных характеристиках и зарегистрированных правах на объект недвижимости  
**План расположения помещения, машино-места на этаже (плане этажа)**

Помещение			
(вид объекта недвижимости)			
Лист №	Раздела	Всего листов раздела	Всего листов выписки:
04.09.2017	5	5	
Кадастровый номер:		38:35:010122:374	

Номер этажа (этажей): Подвал № 1