

ФЕДЕРАЛЬНОЕ АГЕНТСТВО  
КАДАСТРА ОБЪЕКТОВ НЕДВИЖИМОСТИ

ФЕДЕРАЛЬНОЕ ГОСУДАРСТВЕННОЕ  
УНИТАРНОЕ ПРЕДПРИЯТИЕ  
«РОССИЙСКИЙ ГОСУДАРСТВЕННЫЙ ЦЕНТР  
ИНВЕНТАРИЗАЦИИ И УЧЕТА  
ОБЪЕКТОВ НЕДВИЖИМОСТИ»  
(ФГУП «Ростехинвентаризация»)  
Иркутский филиал

## ТЕХНИЧЕСКИЙ ПАСПОРТ

На помещение \_\_\_\_\_ Нежилое \_\_\_\_\_  
(назначение)

Инвентарный номер	25:401:001:015061510:0202:20002
Реестровый номер	200807:001:015061510:0202:20002
Кадастровый номер	38:36:000000:0000:25:401:001:015061510:0202:20002

район \_\_\_\_\_ Октябрьский \_\_\_\_\_

город \_\_\_\_\_ Иркутск \_\_\_\_\_

улица \_\_\_\_\_ Коммунистическая, 65 а \_\_\_\_\_





6. Описание конструктивных элементов здания и описание износа

Литера Б2 Год постройки 2006 Число этажей 2 этаж  
 Группа капитальности I Вид внутренней отделки улучшенная

№ п/п	Наименование конструктивных элементов	Описание конструктивных элементов (материал, конструкция, отделка и прочее)	Техническое состояние (осадки, трещины, гниль и т.п.)	Удельный вес по таблице	Поправка к констр. элем. в %	Удельный вес конст. элем с поправкой	Износ в %	Проц износа к стр. гр. 7.8	Тек. изм.		
									Износ в %		
									элемента	К строению	
1	2	3	4	5	6	7	8	9	10	11	
1	Фундаменты			6	0	0	0	0.0			
2	а) стены и их наружная отделка	кирпичные	хорошее	16	0,89	14,2	0	0,0			
	б) перегородки										
3	Перекрытия	Чердачные	хорошее	15	1	15	0	0,0			
		Между-этажные									
		Надпод-вальные									
4	Крыша	металлический профлист	хорошее	10	1	10	0	0,0			
5	Полы	линолеум	хорошее	4	1	4	0	0,0			
6	Проемы	Оконные	хорошее	8	1	8	0	0,0			
		Дверные									металлические
7	Внутренняя отделка	обои, подвесные потолки	хорошее	12	1	12	0	0,0			
8	Внутр сантехнич устройства	Отопление	хорошее	21	1	21	0	0,0			
		Водопровод									
		Канализация									
		Г. водоснаб.									
		Ванны									
		Электроосв.									+
		Радио									
		Телефон									+
Вентиляция											
Лифты											
9	Прочие устройства	лестница металлическая	хорошее	8	1	8	0	0,0			
Итого:				100	x	92,2	x	0,0	x		

Процент износа. Приведенный к 100 по формуле  $\frac{\text{процент износа (гр.9)} \times 100}{\text{удельный вес (гр.7)}} = 0\%$



7. Техническое описание пристроек

Наименование конструктивных элементов	Литера__	Удельный вес по таблице	Поправки	Удельный вес с поправкой	Литера_	Удельный вес по таблице	Поправки	Удельный вес с поправкой	Литера__	Удельный вес по таблице	Поправки	Удельный вес с поправкой
	H=				H=				H=			
Фундаменты												
Стены и перегородки												
Перекрытия												
Крыша												
Полы												
Проемы												
Отделочные работы												
Электроосвещение												
Прочие работы												
Итого:											x	

8. Исчисление восстановительной и действительной стоимости помещения и его частей

Литера по плану	Наименование здания и его частей	№ сборника	№ таблицы	Измеритель	Стоимость измерителя по таблице	Поправки к стоимости коэффициенты							Стоимость измерителя с поправками	Количество, объем-м3 площадь-м2	Восстан. стоимость, руб.	Проц. износа	Действительная стоимость, руб.
						удел. вес	клим. район	гр. капитальности			сейсмичность	коэф. 2007 г.					
1	2	3	4	5	6	7	8	9	10	11	12	13	14	15	16	17	18
Б2	Нежилое помещение	18	41а	м3	23,8	0,92	1,09	1,00			1,04	103,420	2573,7	106	272 814	0	272 814
	Итого:														272 814		272 814



11. Ограждения и сооружения (замощения) на участке

Итого	Наименование ограждений и сооружений	Металл. конструкция	Размеры		площадь, кв. м.	№ сборника	№ таблицы	Измеритель	Стоимость измерителя по таблице	Поправка на климат район	Восстан стоимость в рублях	Проц износа	Действительная стоимость руб
			длина, м	ширина, высота, м									

12. Общая стоимость (в руб.)

В ценах какого года	Основные строения		Служебные постройки		Сооружения		Всего	
	восстано- вительная	действи- тельная	восстано- витель- ная	действи- тельная	восстано- витель- ная	действи- тельная	восстано-вительная	действи- тельная
2007	272814	272814					272 814	272 814

Действительная стоимость в ценах 2007 г. составляет:

**Двести семьдесят две тысячи восемьсот четырнадцать рублей**

« 20 » августа 2007 г.  
« 20 » августа 2007 г.  
« 20 » августа 2007 г.

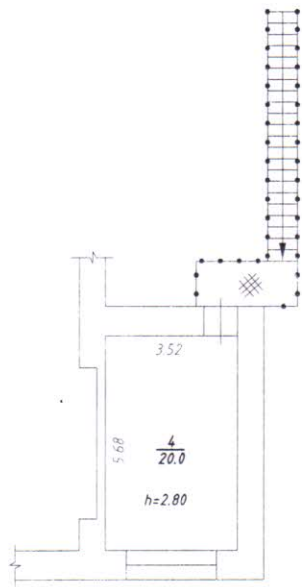
Исполнил \_\_\_\_\_  
Проверил \_\_\_\_\_  
Руководитель \_\_\_\_\_



13. Отметка о последующих обследованиях

Дата обследования « » 200 г.	« » 200 г.	« » 200 г.
Обследовал		
Проверил		
Руководитель		

Поэтажный план  
План 2 этажа



Лит.Б2

Иркутский филиал ФГУП "Ростехинвентаризация"			
инв. N			
Лист N	Поэтажный план. План 2 этажа. литера: Б2 адрес: г. Иркутск, ул. Коммунистическая, 65 а		M1: 200
Дата	Исполнитель:	Фамилия	Подпись
20.08.07	техник	Шаяхметов Е.А.	
20.08.07	проверил	Мурга О.М.	





## К СВЕДЕНИЮ ВЛАДЕЛЬЦА ЗДАНИЯ

1. О всех случаях переустройства здания или возведения дополнительных построек владельцы обязаны сообщить в местное бюро технической инвентаризации для отражения этих обстоятельств в соответствующей документации.

В целях учета происшедших изменений здания обследуются каждые три года (Инструкция Министерства коммунального хозяйства РСФСР от 31 октября 1951 г.)

2. Стоимость первичных учетно-оценочных работ и регистрации происшедших в зданиях и земельных участках изменений оплачивается владельцами по таксам, утвержденным Министерством жилищно-коммунального хозяйства РСФСР

Задолженность, не погашенная в установленный срок, взыскивается в бесспорном порядке (Постановление Совета Министров РСФСР от 12 ноября 1962 г. №1947).

Прошито  
Пронумеровано  
10 листов

