



Федеральное государственное унитарное предприятие  
"Российский государственный центр инвентаризации и учета объектов недвижимости -  
Федеральное БТИ"

ФГУП "Ростехинвентаризация - Федеральное БТИ"  
Иркутский филиал  
Нижеилимское отделение

## ТЕХНИЧЕСКИЙ ПАСПОРТ

на Помещение

(вид объекта учета)

*Нежилое помещение*

(наименование объекта учета)

*Нежилое*

(назначение объекта учета)

Адрес (местоположение) объекта учета :

Субъект РФ	Иркутская область	
Район	Нижеилимский	
Муниципальное образование	тип	
	наименование	
Населенный пункт	тип	город
	наименование	Железногорск-Илимский
Улица (проспект, переулок и т.д.)	тип	Квартал
	наименование	8
Номер дома	19	
Номер корпуса		
Номер строения		
Номер помещения	1	
Литера		
Иное описание местоположения		

Инвентарный номер дела	1211/1
Инвентарный номер объекта	
Ранее присвоенный кадастровый номер	
Кадастровый номер земельного участка (при наличии)	
Кадастровый номер здания	38:12:010104:296



Паспорт составлен по состоянию на **11 Декабря 2014 г.**

Руководитель

М.П.

**Гришина О.А.**

(Фамилия И.О.)

## СОДЕРЖАНИЕ:

№ п/п	Наименование раздела прилагаемых документов	
1	Общие сведения	
2	Регистрация права собственности	
3	Экспликация земельного участка	
4	Благоустройство помещения	
5	Исчисление площадей и объемов зданий, помещений и его частей (подвалов, пристроек и т.п.)	
6	Описание конструктивных элементов здания, помещения, его частей и определение износа	
7	Техническое описание пристроек и других частей здания	
8	Исчисление восстановительной и действительной стоимости помещения и его частей	
9	Техническое описание служебных построек	
10	Исчисление стоимости служебных построек	
11	Ограждения и сооружения (замощения) на участке	
12	Общая стоимость (в рублях)	
13	Отметка о последующих обследованиях	
14	Приложения (позтажный план, экспликация)	



#### IV. Благоустройство помещения (кв.м.)

Подпроект	Канализация	Отопление						Централизованное горячее водоснабжение	Ванны		Газоснаб.		Электроснабжение	Лифты		Электроплиты стационарные
		от ТЭЦ	от пром. предприятия	от кварт. котельной	от АГВ	печное	с централиз. горячим водоснабжением		с газовыми колонками	с дровяными колонками	централизованное	жидким газом		пассажирские	грузопассажирские	
328.2	328.2	328.2	-	-	-	-	-	328.2	-	-	-	-	328.2	-	-	-

#### V. Исчисление площадей и объемов зданий, помещений и его частей (подвалов, пристроек и т.п.)

№ или литера по плану	Наименование	Формулы для подсчета площадей по наружному обмеру	Площадь (кв. м)	Высота (м)	Объем (куб. м)
1	2	3	4	5	6
А	Нежилое помещение	$24.48 \times 17.40$ $- 7.78 \times 4.20$	393.3	4.15	1632

## VI. Описание конструктивных элементов здания, помещения, его частей и определение износа

Литера А, Год постройки здания / год ввода здания в эксплуатацию 1996 / -,  
 надземная этажность 5, подземная этажность 0, этаж помещения 1-й этаж,  
 общая этажность 5, в том числе: \_\_\_\_\_,  
 Группа капитальности I Вид внутренней отделки простая

№ п/п	Наименование конструктивных элементов	Описание конструктивных элементов (материал, конструкция, отделка и прочее)	Техническое состояние (осадки, трещины, гниль и т.п.)	Удельный вес по таблице	Поправка к уд. весу в %	Уд. вес с поправкой	Износ %	% износа к строению (гр.7хгр.8)/100	Тек. изм. износ в %	
									элементы	к строению
1	2	3	4	5	6	7	8	9	10	11
1	Фундамент	железобетонные сваи	трещины, осадка	4	1	4	30	1.2		
2	Стены	железобетонные панели	трещины, нарушение температурных швов	28	1	28	30	8.4		
	Перегородки									
3	Перекрытия	чердачное	железобетонное	волосные трещины	9	1	9	30	2.7	
		между-этажные	Железобетонные	трещины						
		надподвальное								
4	Крыша	мягкая рулонная кровля	трещины, вздутия, разрывы, трещины	6	1	6	30	1.8		
5	Полы	керамические	щели, трещины, провесы, стертость в ходовых частях, Сколы, выбоины, трещины, трещины	7	1	7	30	2.1		
6	Проемы	оконные	Стеклопакет	стертость в притворах, осадка	6	1	6	30	1.8	
		дверные	филенчатые, металлические, остекленные	притворах, незначительная						
7	Внутренняя отделка	ГВЛ, окраска, навесные потолки	загрязнение, осыпание, загрязнение окрасочного слоя, отставание обоев,	6	1	6	30	1.8		
	Наружная отделка									
8	Слн и электротех. устройства	отопление	от ТЭЦ на твердом топливе	удовлетворительное	20	1	20	30	6	
		водопровод	центральный	удовлетворительное						
		канализация	Центральная	удовлетворительное						
		г. водоснабж.	центральное	удовлетворительное						
		ванны								
		электроосв.	закрытая проводка	удовлетворительное						
		радио								
		телефон								
		вентиляция								
		лифты								
газ										
телевидение										
9	Прочие работы	отмостки	трещины, отколы	14	1	14	30	4.2		
итого :				100	x	100	x	30	x	

% износа, приведенный к 100 по формуле:  $\frac{\% \text{ износа (гр.9)} \times 100}{\text{удельный вес (гр.7)}} = 30$

Примечание: признаки физического износа устанавливаются путем осмотра (визуальным способом).





### XI. Ограждения и сооружения (замощения) на участке

Литера	Наименование ограждений и сооружений	Материал и конструкция	Размеры		Площадь, кв.м.	№ сбора	№ таблицы	Стоимость измерит. по таблице	Поправка на климат. район	Восстановительная стоимость	% износа	Действительная стоимость
			Длина, м	Ширина, высота, м								

### XII. Общая стоимость (в рублях)

В ценах какого года	Основные строения		Служебн. постройки		Сооружения		Всего	
	восстановительная	действительная	восстановительная	действительная	восстановительная	действительная	восстановительная	действительная
1969	57 936	40 555					57 936	40 555
2014	9 307 418	6 515 161					9 307 418	6 515 161

Выполнил: 11 декабря 2014 г.

Проверил: 11 декабря 2014 г.



( Федорова М. А. )

( Гришина О. А. )

### XIII. Отметка о последующих обследованиях

Дата обследования	"__"____ 20 г.	"__"____ 20 г.	"__"____ 20 г.
Обследовал			
Проверил			
Руководитель			

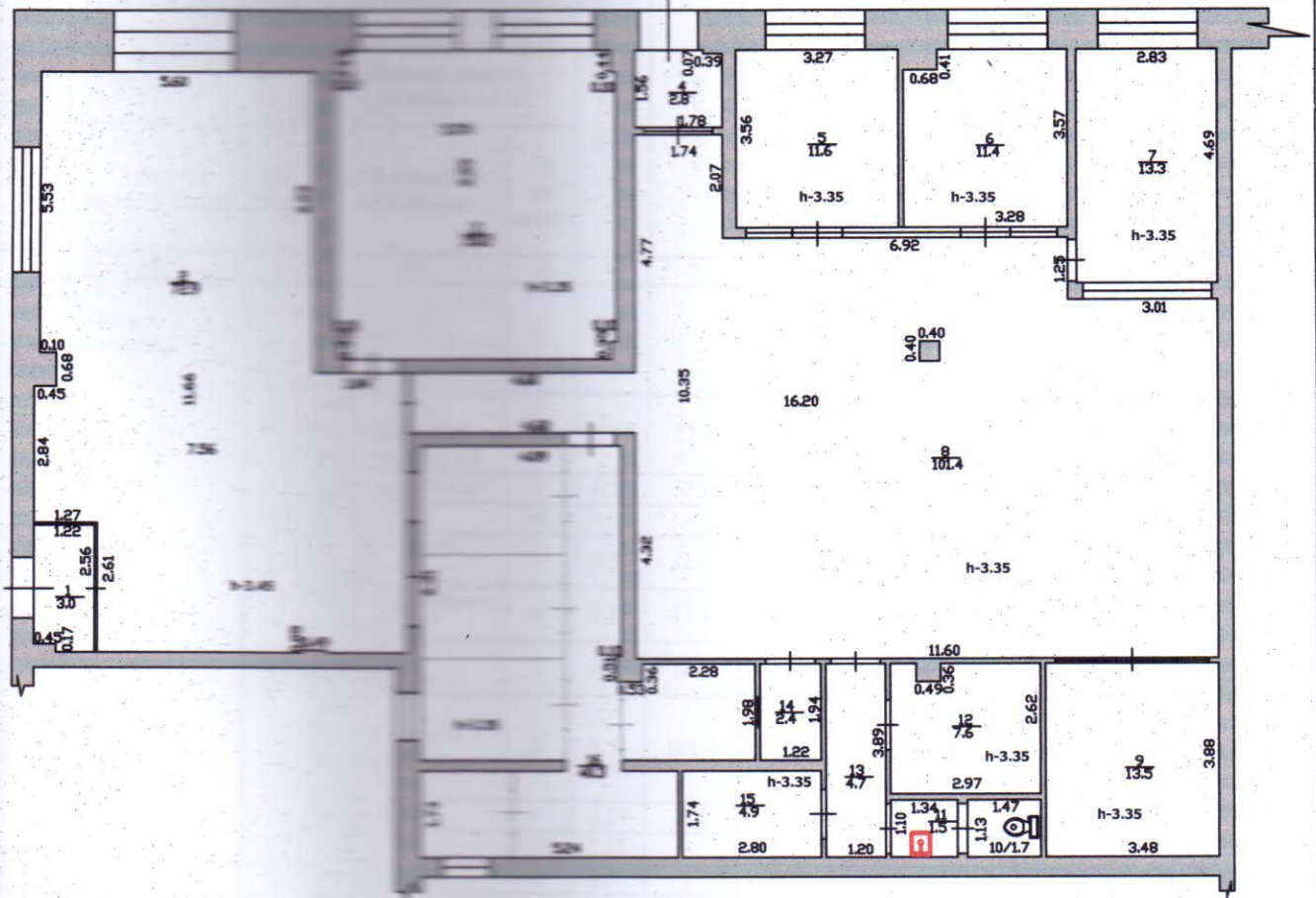


#### XIV. Перечень прилагаемых документов

№ п/п	Наименование документа	Кол-во листов	Примечание
1	Позтажный план (приложение)	1	
2	Экспликация к позтажному плану (приложение)	1	
3			
4			

ПОЭТАЖНЫЙ ПЛАН

1 этаж



Наименование ОТИ: Иркутский филиал ФГУП "Ростехинвентаризация - Федеральное БТИ"

Поэтажный план объекта

	ФИО	Дата подписи	Адрес, местоположение объекта	Лист
Выполнил:	Федорова М. А.	11.12.14	Нижнеилимский район, г. Железнодорожск-Илимский, кв-л.8, д. 19	Лист Листов
Проверил:	Гришина О. А.	11.12.14		
				Масштаб 1:150

**Экспликация к поэтажному плану нежилого помещения  
расположенного по адресу:**

Субъект РФ	Иркутская область
Район	Железнодорожный
Населенный пункт	город Железногорск-Илимский
Улица (переулок и т.д.)	Улица 8
Номер дома	19
Номер помещения	1

Литера, номер этажа, Тип этажа по ЕГРОКС	Номер и наименование					Высота частей помещений, м	Площадь, кв.м.						
	нежилого помещения, совокупности смежных помещений		Включенные части помещения: конструкторские помещения, кладовая, коридор, кухня, веранда и т.д.				по внутреннему обмеру				общая без балконов, лоджий, веранд и террас	балконы, лоджии, веранды и террасы	всех частей помещения, включаемых в площадь помещения
	номер/ наименование	№ этажа	наименование/ включенные	№ на плане			основная	вспомогательная					
1	2	3	4	5	6	7	8	9	10	11	12	13	
Литера: А 1-й этаж	Нежилое помещение	1	стайбу	1	3.45	-	3.0			3.0	-		
		2	Вспомогательное помещение	2	3.45	72.9	-			72.9	-		
		3	вспомогательное помещение	3	3.35	35.2	-			35.2	-		
		4	стайбу	4	3.35	-	2.8			2.8	-		
		5	помещение	5	3.35	11.6	-			11.6	-		
		6	Вспомогательное помещение	6	3.35	11.4	-			11.4	-		
		7	помещение	7	3.35	13.3	-			13.3	-		
		8	Вспомогательное помещение	8	3.35	101.4	-			101.4	-		
		9	помещение	9	3.35	13.5	-			13.5	-		
		10	помещение	10	3.35	-	1.7			1.7	-		
		11	помещение	11	3.35	-	1.5			1.5	-		
		12	помещение	12	3.35	-	7.6			7.6	-		
		13	помещение	13	3.35	-	4.7			4.7	-		
		14	Вспомогательное помещение	14	3.35	2.4	-			2.4	-		
		15	помещение	15	3.35	-	4.9			4.9	-		
		16	вспомогательное помещение	16	3.35	40.3	-			40.3	-		
Сумма помещений всего по этажу:						302.0	26.2			328.2	-	328.2	
Сумма помещений ЖЕГО по паспорту:						302.0	26.2			328.2	-	328.2	

Прошито, пронумеровано и  
скреплено печатью на 11  
двух листах

и. о. начальника Нижнеилимского  
отделения Иркутского филиала  
ФГУП «Ростехинвентаризация»

Гришина О.А.

