

МИНИСТЕРСТВО ИМУЩЕСТВЕННЫХ ОТНОШЕНИЙ РЕСПУБЛИКИ САХА (ЯКУТИЯ)

ГУП «РЕСПУБЛИКАНСКИЙ ЦЕНТР ТЕХНИЧЕСКОГО УЧЕТА И ТЕХНИЧЕСКОЙ
ИНВЕНТАРИЗАЦИИ»

НЕРЮНГРИНСКИЙ ФИЛИАЛ
(наименование филиала, представительства)

Технический паспорт

Разрезовская, 4б

на

Здание цеха

(наименование объекта)

Адрес (местоположение) объекта недвижимости: Республика Саха (Якутия)

Район (улус): Нерюнгринский

Город (поселок): Нерюнгри

Улица: Разрезовская, 4б

Инвентарный номер	98 406 000/НР1/014393
Предыдущий инвентарный номер	14393/98 406 1-119-119-788(700)
Условный номер	
Кадастровый номер	

Согласовано:

Собственник (владелец) (должность, Ф.И.О.)	Подпись, печать

Дата обследования объекта учета:

30.05.2016

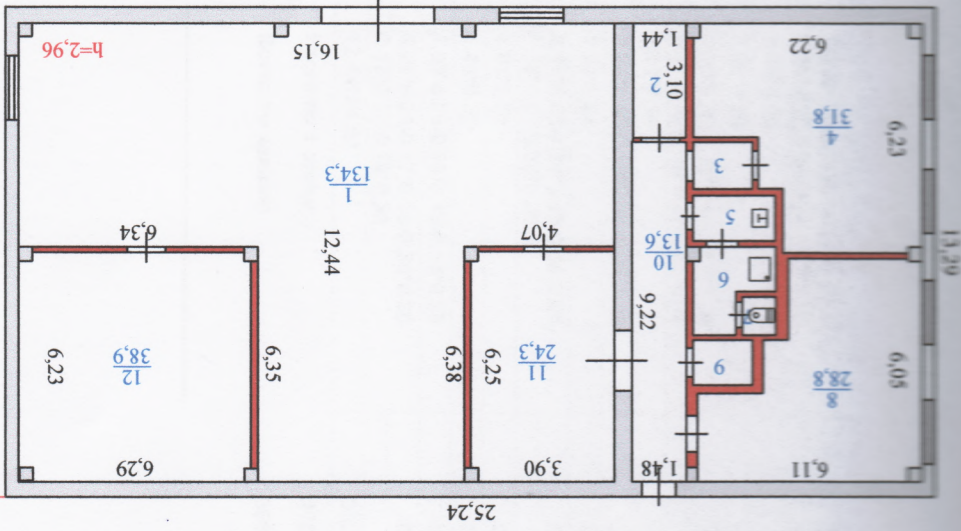
VI. Описание конструктивных элементов здания и определение износа

Этаж		Б	Год постройки	1992	Число этажей		1							
Группа капитальности			II	Вид внутренней отделки				простая						
№ п/п	Наименование конструктивных элементов	Описание конструктивных элементов (материал, конструкция, отделка и прочее)	Техническое состояние (осадки, трещины, гниль и т.п.)	Удельный вес по таблице	Поправки к удельному весу в %	Удельный вес констр. элем. с поправками	Износ в %	% износа к стр. гр.7 x гр.8 / 100	Тек. изм. износ в %					
									элемента	к строению				
2	3	4	5	6	7	8	9	10	11					
	Фундаменты	бетонные	хорошее	4	1,0	4,00	15	0,60						
		ленточные												
	а) стены и их наружная отделка	ж/б панели	хорошее	26	1,0	26,00	15	3,90						
	б) перегородки	кирпичные	хорошее											
	Перекрытия	чердачное	ж/б плиты	хорошее	16	1,0	16,00	15	2,40					
		междуэтажные												
		надподвальное												
	Крыша	профлист	хорошее	6	1,0	6,00	15	0,90						
	Полы	бетонные	хорошее	9	1,0	9,00	15	1,35						
		линолеум												
		керамическая плитка												
	Проемы	оконные	дв. створные	хорошее	8	1,0	8,00	15	1,20					
		дверные	простые металл ворота	хорошее										
	Внутренняя отделка	окраска	хорошее	6	1,0	6,00	15	0,90						
		штукатурка												
		обои												
	Сан. и электротехнические устройства	отопление	есть	24	-1,71	22,29	15	3,34						
		водопровод	есть											
		канализация	есть											
		гор. водоснабжение												
		ванны												
		электроосвещение	есть						хорошее					
		радио												
		телефон												
		вентиляция												
лифты														
механические и звукотехнические														
	Прочие работы	есть	хорошее	1	1,0	1,00	15	0,15						
Итого				100	x	98,29	x	14,74	x					

$$\% \text{ износа, приведенный к 100 по формуле} = \frac{\% \text{ износа (гр.9) } \times 100}{\text{удельный вес (гр.7)}} = 15\%$$

Объем (куб.м)
7
1060
1060

ИНВ. N	НЕПЧОНГРИНСКИЙ ФИЛИАЛ	ЛИСТ N	2
	ГВП РС(Я) "РЦТИ"	Потажный план строения	1:200
Здание псха			
Дата	Исполнитель	Ф.И.О.	Подпись
30.05.16	Инженер	Филиных А.С.	<i>Филиных</i>
06.07.16	Повторил гл. инженер	Блинова С.Т.	<i>Блинова</i>
08.08.16	Лицевик	Новикова И.М.	<i>Новикова</i>



Лит Б
Н=3,16

к поэтажному плану производственного здания

форма (об.) Нормоконт

по улице (пер.) Разрезовская

№ 48

Дата записи	Литер по плану	Этаж	Отметка	Номер		Назначение помещений (площадь)	формула подсчета площади по внутреннему обмеру	Общая площадь этажа	Полная площадь по внутреннему обмеру	Всего помещений	площадь (рампы и т.п.)	Всего помещений по внутреннему обмеру	
				помощи	площади (рампы)								
1	2	3	4	5	6	7	8	9	10	11	12	13	
30.05.2016	Б	1		1		мехмастерские	16.15*12.44-4.07*6.38-6.35*6.34-0.30*0.38-0.31*0.37-0.30*0.36	0,0	134,3	4,5	4,5	0,0	2,96
		1		2		кладовая	1.44*3.10	0,0	2,0	2,0	0,0	0,0	
		1		3		коридор	6.22*6.23-1.76*3.14-0.67*1.76-0.37*0.39-0.18*0.37-0.40*0.10	0,0	2,8	2,8	0,0	0,0	
		1		4		диспетчерская	2.22*1.24	0,0	4,0	4,0	0,0	0,0	
		1		5		моечная	2.24*2.40-0.19*0.31-1.08*1.19	0,0	0,9	0,9	0,0	0,0	
		1		6		моечная	0.91*1.04	0,0	28,8	28,8	0,0	0,0	
		1		7		туалет	6.11*6.05-1.78*3.66-0.68*2.21-0.38*0.07-0.38*0.38	0,0	2,0	2,0	0,0	0,0	
		1		8		бытовое	1.61*1.23	0,0	13,6	13,6	0,0	0,0	
		1		9		склад	1.48*9.22	0,0	24,3	24,3	0,0	0,0	
		1		10		коридор	3.90*6.25-0.36*0.18-0.18*0.23	0,0	38,9	38,9	0,0	0,0	
		1		11		подсобное	6.29*6.23-0.17*0.38-0.38*0.38-0.17*0.17-0.14*0.30	0,0	0,0	0,0	0,0	0,0	
		1		12		склад	12.44*24.52	305,0	0,0	287,9	287,9	0,0	0,0
		1				этаж		305,0	287,9	287,9	0,0	0,0	
						Итого по 1 этажу:		305,0	287,9	287,9	0,0	0,0	
						Всего по зданию		305,0	287,9	287,9	0,0	0,0	

Составил: _____