

ТЕХНИЧЕСКИЙ ПЛАН ЗДАНИЯ	Заполняется специалистом органа кадастрового учета
	Регистрационный № _____ (подпись) _____ (инициалы, фамилия) " " _____ г.
Титульный лист	

1. Технический план здания подготовлен в результате выполнения кадастровых работ в связи с представлением в орган кадастрового учета заявления (нужное отметить V):

о постановке на государственный кадастровый учет здания

о государственном кадастровом учете изменений здания с кадастровым № **44:23:170113:97**

о государственном кадастровом учете изменений здания с кадастровым № _____ в связи с образованием части здания

2. Сведения о заказчике кадастровых работ:

Костромское отделение №8640 ОАО "Сбербанк России"

(фамилия, имя, отчество (при наличии отчества) физического лица, полное наименование юридического лица, органа государственной власти, органа местного самоуправления, иностранного юридического лица с указанием страны его регистрации (инкорпорации))

Подпись _____ Дата **"26" сентября 2013** г.

Место для оттиска печати заказчика кадастровых работ

3. Сведения о кадастровом инженере:

Фамилия, имя, отчество (при наличии отчества): **Мирошников Алексей Леонидович**

№ квалификационного аттестата кадастрового инженера: **ОГРН 1024400518933, Свидетельство об аккредитации организации на осуществление технического учёта и технической инвентаризации объектов капитального строительства № 000101 серия РН-1, выдано 20.12.2005г.**

Контактный телефон: **(49441)2-25-28**

Почтовый адрес и адрес электронной почты, по которым осуществляется связь с кадастровым инженером: **почтовый адрес: 157130 Костромская область, Чухломской район, г.Чухлома, ул.Калинина, д.57; адрес электронной почты: chfbti@mail.ru**

Сокращенное наименование юридического лица, если кадастровый инженер является работником юридического лица: **ГП "Костромаоблтехинвентаризация"**

Подпись _____ (Мирошников А.Л.) Дата **"17" сентябрь 2013** г.

Место для оттиска печати кадастрового инженера

ТЕХНИЧЕСКИЙ ПЛАН ЗДАНИЯ

Содержание

N п/п	Разделы технического плана здания	Номера листов
1	2	3
1	Титульный Лист	1
2	Содержание	2
3	Исходные данные	3
4	Сведения о выполненных измерениях и расчетах	4
5	Описание местоположения здания на земельном участке	5
6	Характеристики здания	6
7	Заключение кадастрового инженера	7
8	Схема геодезических построений	8
9	Схема расположения здания на земельном участке	9
10	Чертеж контура здания	10
11	Приложение	-

ТЕХНИЧЕСКИЙ ПЛАН ЗДАНИЯ

Исходные данные

1. Перечень документов, использованных при подготовке технического плана здания

N п/п	Наименование документа	Реквизиты документа
1	2	3
1	Кадастровый паспорт здания № 4400/201/13-78952	04.09.2013
2	Технический паспорт здания	04.08.2008
3	Свидетельство о государственной регистрации права 44-АБ 207986	22.09.2008
4	Технический паспорт здания	06.09.2013

2. Сведения о геодезической основе, использованной при подготовке технического плана здания

Система координат: **МСК-44**

N п/п	Название пункта и тип знака геодезической сетки	Класс геодезической сети	Координаты, м	
			X	Y
1	2	3	4	5
1	пп 0199	4	400426,45	1316760,56
2	пп 0585	4	401042,97	1316129,07

3. Сведения о средствах измерений

N п/п	Наименование прибора (инструмента, аппаратуры)	Реквизиты сертификата прибора (инструмента, аппаратуры)	Реквизиты свидетельства о поверке прибора (инструмента, аппаратуры)
1	2	3	4
1	Комплект GPS спутниковой двухчастотной аппаратуры Topcon HiPer GGD	Номер в государственном реестре СИ 23323-07	Свидетельство о поверке № 0305/4/ГС и 0304/4/ГС от 1.11.2012г.

4. Сведения об объекте (объектах) недвижимости, из которого (которых) было образовано здание

N п/п	Кадастровый номер
1	2
-	-

ТЕХНИЧЕСКИЙ ПЛАН ЗДАНИЯ

Исходные данные

1. Перечень документов, использованных при подготовке технического плана здания

N п/п	Наименование документа	Реквизиты документа
1	2	3
1	Кадастровый паспорт здания № 4400/201/13-78952	04.09.2013
2	Технический паспорт здания	04.08.2008
3	Свидетельство о государственной регистрации права 44-АБ 207986	22.09.2008
4	Технический паспорт здания	06.09.2013

2. Сведения о геодезической основе, использованной при подготовке технического плана здания

Система координат: **местная г.Чухлома**

N п/п	Название пункта и тип знака геодезической сетки	Класс геодезической сети	Координаты, м	
			X	Y
1	2	3	4	5
1	пп 0199	4	2871.774	11037.521
2	пп 0585	4	3520.053	10438.621

3. Сведения о средствах измерений

N п/п	Наименование прибора (инструмента, аппаратуры)	Реквизиты сертификата прибора (инструмента, аппаратуры)	Реквизиты свидетельства о поверке прибора (инструмента, аппаратуры)
1	2	3	4
1	Комплект GPS спутниковой двухчастотной аппаратуры Topcon Hyper GGD	Номер в государственном реестре СИ 23323-07	Свидетельство о поверке № 0305/4/ГС и 0304/4/ГС от 1.11.2012г.

4. Сведения об объекте (объектах) недвижимости, из которого (которых) было образовано здание

N п/п	Кадастровый номер
1	2
-	-

ТЕХНИЧЕСКИЙ ПЛАН ЗДАНИЯ

Сведения о выполненных измерениях и расчетах

1. Метод определения координат характерных точек контура здания

№ контура	Номера характерных точек контура	Метод определения координат
1	2	3
1	1	геодезический
1	2	геодезический
1	3	геодезический
1	4	геодезический
1	5	геодезический
1	6	геодезический
1	7	геодезический
1	8	геодезический

2. Точность определения координат характерных точек контура здания

Номер контура	Номера характерных точек контура	Формулы, примененные для расчета средней квадратической погрешности определения координат характерных точек контура (M_t), м
1	2	3
1	1	$M_t=0,10$
1	2	$M_t=0,10$
1	3	$M_t=0,10$
1	4	$M_t=0,10$
1	5	$M_t=0,10$
1	6	$M_t=0,10$
1	7	$M_t=0,10$
1	8	$M_t=0,10$

ТЕХНИЧЕСКИЙ ПЛАН ЗДАНИЯ

Описание местоположения здания на земельном участке

Сведения о характерных точках контура здания

Номер контура	Номера характерных точек контура	Координаты, м		Средняя квадратическая погрешность определения координат характерных точек контура (M_t), м
		X	Y	
1	2	3	4	5
1	1	401038,14	1315391,2	$M_t=0,10$
1	2	401036,75	1315408,39	$M_t=0,10$
1	3	401009,53	1315406,19	$M_t=0,10$
1	4	401010,91	1315389,16	$M_t=0,10$
1	5	401017,28	1315389,68	$M_t=0,10$
1	6	401017,05	1315392,87	$M_t=0,10$
1	7	401031,5	1315393,99	$M_t=0,10$
1	8	401031,76	1315390,7	$M_t=0,10$
1	1	401038,14	1315391,2	$M_t=0,10$

ТЕХНИЧЕСКИЙ ПЛАН ЗДАНИЯ

Описание местоположения здания на земельном участке

Сведения о характерных точках контура здания

Номер контура	Номера характерных точек контура	Координаты, м		Средняя квадратическая погрешность определения координат характерных точек контура (M_t), м
		X	Y	
1	2	3	4	5
1	1	3553,26	9701,46	$M_t=0,10$
1	2	3550,99	9718,55	$M_t=0,10$
1	3	3523,92	9714,95	$M_t=0,10$
1	4	3526,17	9698,01	$M_t=0,10$
1	5	3532,51	9698,86	$M_t=0,10$
1	6	3532,11	9702,04	$M_t=0,10$
1	7	3546,49	9703,9	$M_t=0,10$
1	8	3546,92	9700,63	$M_t=0,10$
1	1	3553,26	9701,46	$M_t=0,10$

ТЕХНИЧЕСКИЙ ПЛАН ЗДАНИЯ

Характеристики здания

N п/п	Наименование характеристики	Значение характеристики
1	2	3
1	Кадастровый номер здания	44:23:170113:97
2	Ранее присвоенный государственный учетный номер здания (кадастровый, инвентарный или условный номер)	34:246:002:000011280:0002:20014
3	Кадастровый номер земельного участка (земельных участков), в пределах которого (которых) расположено здание	44:23:170113:44
4	Адрес (описание местоположения) здания	
	Субъект Российской Федерации	Костромская область
	Муниципальное образование	р-н Чухломский
	Населенный пункт (город, село и т.д.)	г Чухлома
	Улица (проспект, пер. и др.)	ул Октября
	Номер дома	14
	Номер корпуса	-
	Номер строения	-
5	Иное описание местоположения	-
5	Назначение здания	Нежилое здание
6	Количество этажей здания	2
6	в том числе подземных	0
7	Материал наружных стен здания	Кирпичные, толщ.64 см, оштукатуренные
8	Год ввода здания в эксплуатацию	-
8	Год завершения строительства здания	1917
9	Общая площадь здания (P), м ²	723,8

ТЕХНИЧЕСКИЙ ПЛАН ЗДАНИЯ

Заключение кадастрового инженера

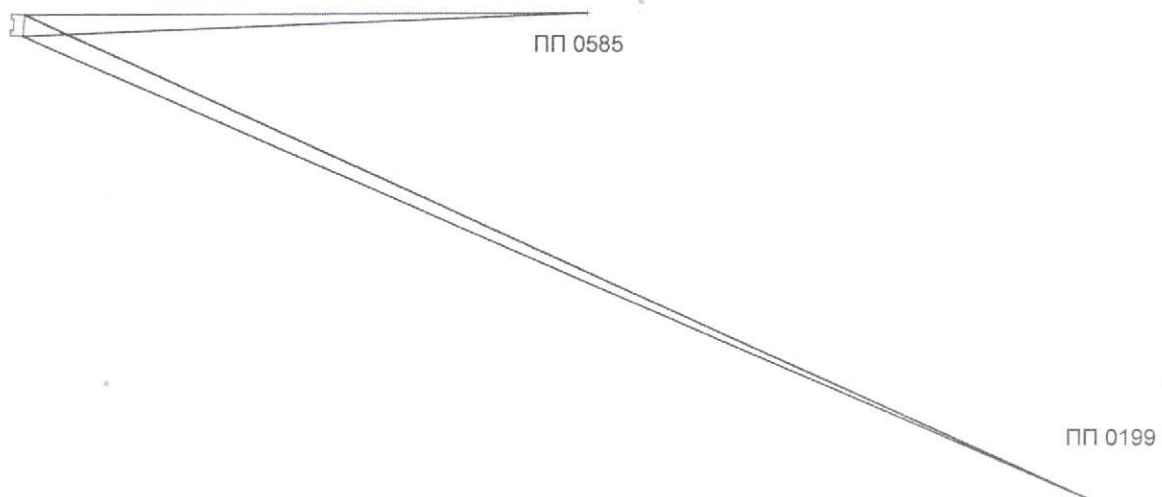
В техническом паспорте здания с инвентарным номером 34:246:002:000011280:0002:20014 от 04.08.2008г, по экспликации: общая площадь помещений здания - 585,4 кв.м.; основная площадь - 353,8 кв.м.; вспомогательная площадь - 231,6 кв.м.

В кадастровом паспорте № 4400/201/13-78952 от 04.09.2013г на здание с кадастровым номером 44:23:170113:97 указана основная площадь - 353,8 кв.м.; в Свидетельстве о государственной регистрации права 44-АБ 207986 от 22.09.2008г. указана общая площадь помещений здания - 585,4 кв.м.

В результате проведения кадастровых работ по зданию с кадастровым номером 44:23:170113:97 выявлено, что общая площадь здания составляет 723,8 кв.м. (площадь подсчитана согласно Приказу Минэкономразвития России №531 от 30.09.2011г.)

Технический план здания

Схема геодезических построений



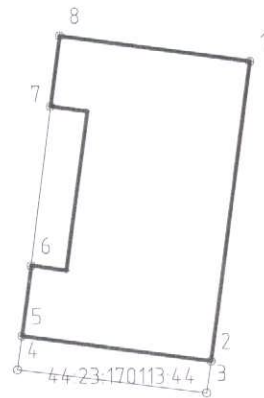
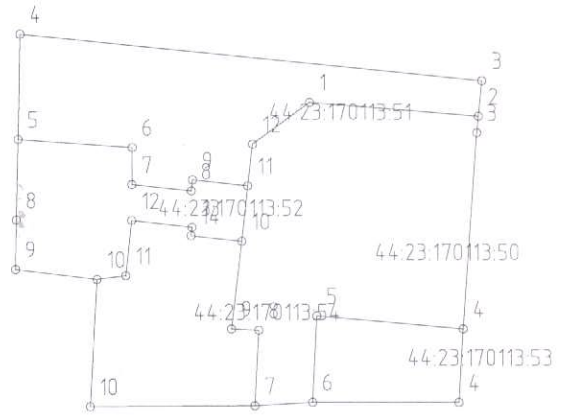
Условные обозначения:

— - граница объекта капитального строительства

ПП - точка съёмочного обоснования

Технический план здания

Схема расположения здания на земельном участке

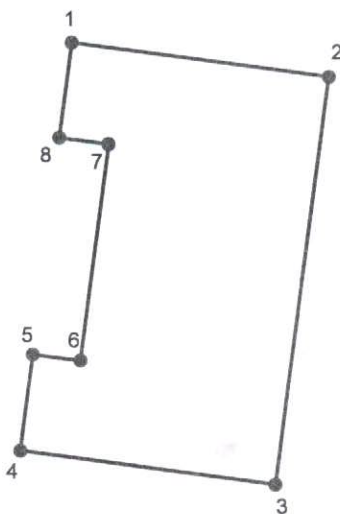


Условные обозначения:

-  - контур здания
-  - границы земельных участков

Технический план здания

Чертеж контура здания



Масштаб 1:200

Условные обозначения:

- - контур существующего здания
- - характерная точка контура здания
- 1 - обозначение характерной точки

1128



**ФЕДЕРАЛЬНАЯ СЛУЖБА
ГОСУДАРСТВЕННОЙ РЕГИСТРАЦИИ,
КАДАСТРА И КАРТОГРАФИИ**

**ФЕДЕРАЛЬНОЕ ГОСУДАРСТВЕННОЕ УНИТАРНОЕ ПРЕДПРИЯТИЕ,
ОСНОВАННОЕ НА ПРАВЕ ХОЗЯЙСТВЕННОГО ВЕДЕНИЯ,
«РОССИЙСКИЙ ГОСУДАРСТВЕННЫЙ ЦЕНТР ИНВЕНТАРИЗАЦИИ
И УЧЕТА ОБЪЕКТОВ НЕДВИЖИМОСТИ – ФЕДЕРАЛЬНОЕ БЮРО
ТЕХНИЧЕСКОЙ ИНВЕНТАРИЗАЦИИ»**

ФГУП «Ростехинвентаризация – Федеральное БТИ»

Галичское отделение

Костромского филиала

Инвентарный № 34:246:002:000011280:0002:20014

г. Чухлома, ул. Октября д. 14
Административное здание

Хранить _____ лет

14



Федеральное государственное унитарное предприятие
 «Российский государственный центр инвентаризации и учета объектов недвижимости -
 Федеральное БТИ»
(полное наименование ОТИ - организации технического учета и технической инвентаризации объектов капитального строительства)
 Галичское отделение Костромского филиала ФГУП «Ростехинвентаризация-Федеральное БТИ»
(наименование обособленного подразделения ОТИ)

ТЕХНИЧЕСКИЙ ПАСПОРТ

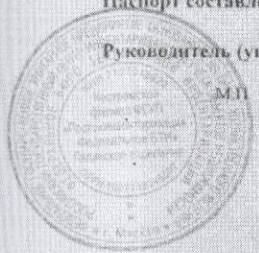
На АДМИНИСТРАТИВНОЕ ЗДАНИЕ
(вид объекта учета)
 Основное строение
(наименование объекта учета)

Адрес (местоположение) объекта учета:

Субъект Российской Федерации	Костромская область	
Район	Чухломский район	
Муниципальное образование	тип	муниципальный район
	наименование	Чухломский
Населенный пункт	тип	город
	наименование	Чухлома
Улица (проспект, переулок и т.д.)	тип	улица
	наименование	Октября
Номер дома	14	
Номер корпуса		
Номер строения		
Литера	Б	
Иное описание местоположения		

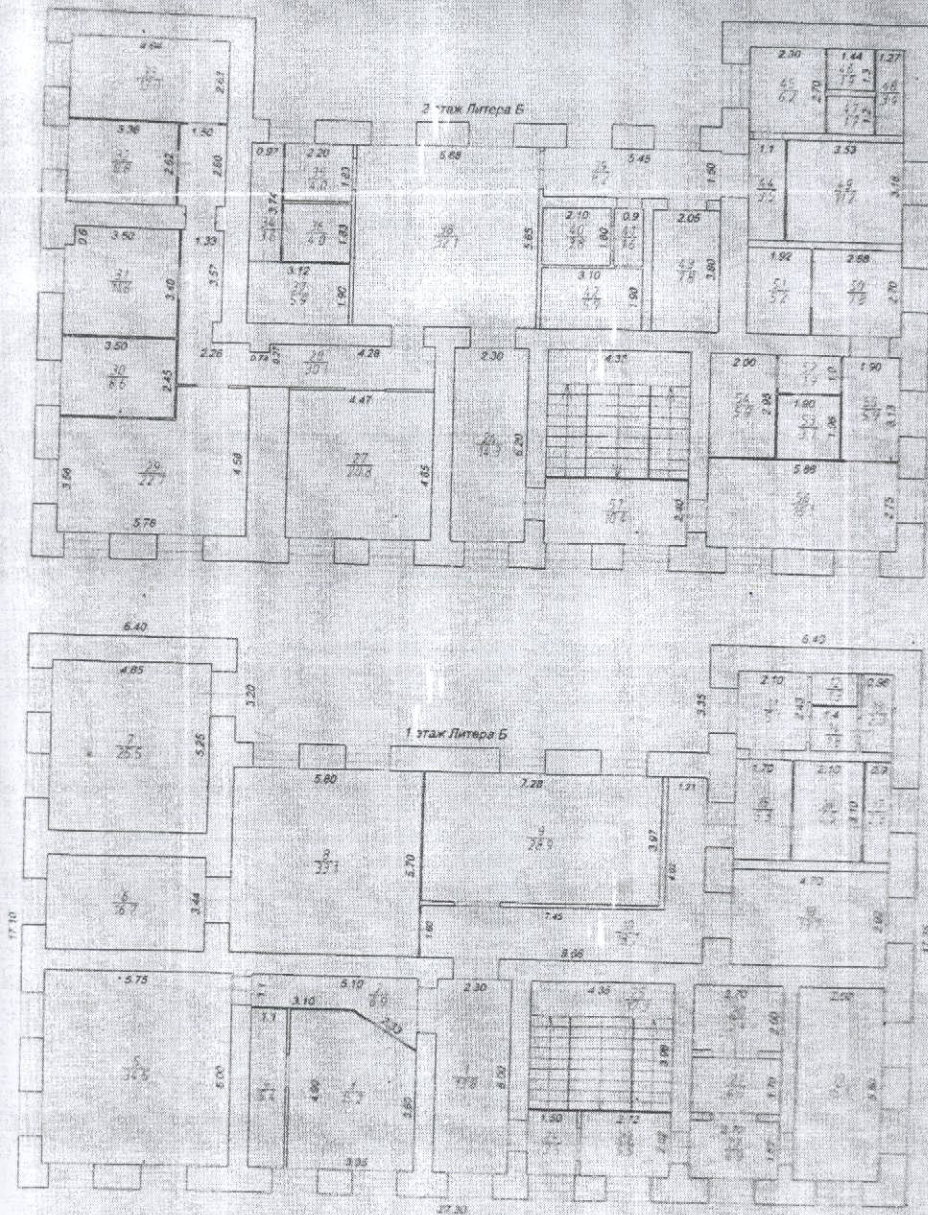
Наименование учетного органа	Галичское отделение Костромского филиала ФГУП «Ростехинвентаризация-Федеральное БТИ»
Инвентарный номер	34-246-002-000011280-0002-20014
Кадастровый номер	
Дата внесения сведений в ЕГРОКС	04.08.2008 г.

Паспорт составлен по состоянию на « 04 » августа 20 08 года



Руководитель (уполномоченное лицо) ОТИ _____ (Дубов Ю.М.)
М.П. (подпись)

ПОЭТАЖНЫЙ ПЛАН ЗДАНИЯ



Федеральная служба государственной регистрации, кадастра и картографии Костромской филиал ФГУП «Росреестр» филиал Федеральной ИТН, Галицкое отделение		
Литера	Жилищно-строительное здание	Лист №
Масштаб	ул. С. Кутября д. 14 г. Чухлома, Костромской области	Листы
Дата	Исполнитель	Колосил
04.08.2008	Техник	Викторова И. В.
Проектир	Начальник	Дубов Ю. М.

Экспликация

г. Чухлома по ул. Октября № 14

Листы по плану	Этажи (начиная с 1-го этажа и кончая мезоэтижом)	Номер помещения (квартиры, торгового, складского и т.п.)	Номер по плану строения	Назначение частей помещения жилая комната, канцелярское помещение, классная комната, кухня, коридор и т.п.	Формула подсчета площади по внутреннему обмеру	Площадь по внутреннему обмеру в кв.м., в том числе предназначенная под помещения			
						Прочая		Высота помещений по внутреннему обмеру	Итого по квартире, этажу, строению
						основная	вспомогательная		
Б	1	1	1	коридор	2.30*6.00		13.8	3.60	13.8
			2	коридор	5.10*1.10+ +0.65*2.00		6.9		6.9
			3	Торговый зал	4.93*3.35- -1.30*1.00	15.2			15.2
			4	складское	1.10*4.90		5.4		5.4
			5	фотографическая	5.75*6.00	34.5			34.5
			6	мастерская	4.85*3.44	16.7			16.7
			7	котельная	4.85*5.25		25.5		25.5
			8	приемная	5.80*5.70	33.1			33.1
			9	парикмахерская	7.28*3.97	28.9			28.9
			10	коридор	8.66*1.60+ +1.21*4.02		18.7		18.7
			11	коридор	2.10*2.43		5.1		5.1
			12	санузел	1.30*1.00		1.3		1.3
			13	подсобное	0.96*2.43		2.3		2.3
			14	санузел	1.40*1.29		1.8		1.8
			15	коридор	1.70*3.10		5.3		5.3
			16	подсобное	2.10*3.10		6.5		6.5
			17	подсобное	0.90*3.10		2.8		2.8
			18	бухгалтерия	4.70*2.92	13.7			13.7
			19	архив	2.60*5.80	15.1			15.1
			20	сейф	2.70*2.00		5.4		5.4
			21	подсобное	2.70*1.70		4.6		4.6
			22	коридор	2.70*1.82		4.9		4.9
			23	комната дежурного охранника	2.72*2.02	5.5			5.5
			24	коридор	1.50*2.33		3.5		3.5
			25	лестничная клетка	4.5*3.98		17.3		17.3
				Итого по помещению по 1-му этажу		162.7	131.1		293.8
Б	2	1	26	коридор	2.30*6.20		14.3	2.50	14.3
			27	кабинет	4.47*4.65	20.8			20.8
			28	коридор	1.33*3.57+ +2.26*2.50+ +0.74*1.33+ +4.28*1.50+ +1.50*2.60+ +8.40*1.00		30.1		30.1
			29	бухгалтерия	5.78*4.58- -1.02*3.70	22.7			22.7
			30	кабинет	3.50*2.45	8.6			8.6
			31	кредитный отдел	3.50*3.40- -0.60*0.50	11.6			11.6
			32	кабинет	3.36*2.62	8.8			8.8
			33	кабинет	4.94*2.63	13.0			13.0
			34	коридор	0.97*3.74		3.6		3.6
			35	касса	2.20*1.83	4.0			4.0
			36	касса	2.20*1.83	4.0			4.0
			37	касса	3.12*1.90	5.9			5.9
			38	оперативный зал	5.68*5.85	32.1			32.1
			39	коридор	5.45*1.50		8.2		8.2
			40	касса	2.10*1.60	3.8			3.8
			41	коридор	0.9*1.80		1.6		1.6
			42	касса	3.10*1.90	5.9			5.9
			43	подсобное	2.05*3.80		7.8		7.8
			44	коридор	1.10*3.18		3.5		3.5

45	коридор	2,30*2,70		6,2	6,2	
46	санузел	1,44*1,30		1,9	1,9	
47	санузел	1,44*1,20		1,7	1,7	
48	подсобное	1,27*2,70		3,4	3,4	
49	кабинет ревизора	3,53*3,18	11,2		11,2	
50	кабинет программиста	2,88*2,70	7,8		7,8	
51	кабинет программиста	1,92*2,70	5,2		5,2	
52	коридор	1,90*1,00		1,9	1,9	
53	касса	1,90*1,96	3,7		3,7	
54	касса	2,00*2,95	5,9		5,9	
55	коридор	1,90*3,13		5,9	5,9	
56	оперативный зал	5,86*2,75	16,1		16,1	
57	лестничная клетка	4,35*2,40		10,4	10,4	
			Итого по помещению по : 2-му этажу	191,1	100,5	291,6
			Итого по зданию	353,8	231,6	585,4

104/94

СВИДЕТЕЛЬСТВО О ГОСУДАРСТВЕННОЙ РЕГИСТРАЦИИ ПРАВА

Управление Федеральной регистрационной службы
по Костромской области

Дата выдачи:

"22" сентября 2008 года

Документы-основания: • Договор купли-продажи нежилого строения от 01.08.2008

Субъект (субъекты) права: Бельдина Наталия Павловна, дата рождения 07.08.1972, место рождения: город Иваново, гражданство Российской Федерации, пол: женский, паспорт гражданина Российской Федерации: серия 34 02 № 377876, выдан 11.09.2002 ОВД Костромского района Костромской области, код подразделения 442-005; адрес постоянного места жительства: Россия, Костромская область, Костромской район, пос. Никольское, ул. Больничная, д.3, кв.14

Вид права: Собственность

Объект права: Административное здание, назначение: нежилое, 2 - этажный, общая площадь 385,4 кв. м, инв. № 34:246:002:000011280:0002:20014, лит. Б, адрес объекта: Костромская область, Чухломский район, г. Чухлома, ул. Октября, д.14

Кадастровый (или условный) номер: 44-44-08/151/2008-041

Существующие ограничения (обременения) права: аренда

в чем в Едином государственном реестре прав на недвижимое имущество и сделок с ним "22" сентября 2008 года сделана запись регистрации № 44-44-08/151/2008-042

Регистратор

Шершакон



(Подпись)

44-АБ 207986

ГП "Костромаоблтехинвентаризация"
Чухломское отделение Галичского межрайонного филиала

Область, республика, край
Район
Город (другое поселение)
Район города

Костромская область

ТЕХНИЧЕСКИЙ ПАСПОРТ ЗДАНИЯ (СТРОЕНИЯ)

обл Костромская, г Чухлома, ул Октября, д. 14 (лит. Б)

(местоположение объекта учета)

Инвентарный номер	34:246:002:000011280:0002:20014 (1395)					
Номер в реестре жилищного фонда						
Кадастровый номер	44	23	17	01	13	97
	А	Б	В	Г	Д	Е

Паспорт составлен по состоянию на

6 сентября 2013 г.

(указывается дата обследования объекта учета)

Архитектурно-планировочные и эксплуатационные показатели здания

Литера: **Б Нежилое здание**
 Год постройки: **Б - 1917**
 Серия, тип проекта: **Б - нет сведений**
 Количество этажей: **2**
 Кроме того имеется:
 Количество подъездов:

Строительный объем		3 160
Общая площадь здания		723,8
Общая площадь помещений здания		588,8
Количество жилых помещений		
Общая площадь жилых помещений		
В том числе	Площадь жилых комнат	
	Площадь помещений вспомогательного использования	
	В том числе Неотапливаемая площадь	
Площадь внутриквартирных лестниц		
Средняя жилая площадь жилого помещения		
Количество нежилых помещений		1
Общая площадь нежилых помещений		588,8
В том числе	Основная площадь	328,7
	Вспомогательная площадь	260,1
Площадь общих помещений здания		
Площадь лоджий, балконов и прочих холодных пристроек с коэфф.		
Общая площадь здания с учётом площади лоджий, балконов и прочих холодных пристроек с коэфф.		588,8
Самовольно возведенная или переоборудованная площадь		

Нежилые помещения

№ п/п	Классификация помещений	Общая площадь	Основная площадь	Вспомогательная площадь	Площадь лоджий, балконов и прочих хол. пристроек с коэфф.
1	2	3	4	5	6
1	Учрежденческая площадь	588,8	328,7	260,1	
Итого:		588,8	328,7	260,1	

Благоустройство здания

Вид благоустройства	Описание благоустройства	Благоустроенная площадь, кв.м.
1	2	3
Водопровод	От городской центральной сети	588,8
Канализация	Местная	588,8
Отопление	Центральное	588,8
Телефоны	Проводка открытая	588,8
Вентиляция	Естественная	588,8
Электроосвещение	Проводка скрытая	588,8

Исчисление площадей и объемов здания и его частей

Литера	Наименование	Формула для подсчета по наружным измерениям	Площадь, кв.м.	Высота, м.	Объем, куб.м.
1	2	3	4	5	6
Б	Основное строение	$27,30 \times 13,90 + 6,40 \times 3,20 + 6,40 \times 3,35$	421,4	7,50	3 160
Б	Общая площадь здания	$(26,02 \times 12,62 + 5,12 \times 3,20 + 5,12 \times 3,35) \times 2$	723,8		
			Застроенная площадь:		421,4
			Строительный объем:		3 160

II. Техническое описание здания или его основной пристройки

Литера: Б Основное строение
 Год постройки: до 1917
 Группа капитальности: I
 Количество этажей: 2

Вид внутренней отделки: простая
 Сборник и таблица: Сборник 28 таблица 896

№ п.	Наименование конструктивных элементов	Описание элементов (материал, конструкция или система, отделка и прочее)	
1	2	3	
1.	Фундамент	Кирпичный непрерывный	
2.	Наружные и внутренние капитальные стены	Кирпичные, толщ. 64 см оштукатуренные	
3.	Перегородки	Кирпичные	
4.	Перекрытия	Железобетонные	
5.	Крыша	Железная по деревянной обрешетке	
6.	Полы	Деревянные. покрыты линолиумом	
7.	Окна	Двойные Летние створчатые Зимние глухие.	
	Двери	Филенчатые	
8.	Внутренняя	Обито. Оклеено. Окрашено	
	Наружная	Побелка	
9.		Печи	-
		Калориферное	-
		АГВ	-
		Другое	-
		Центральное отопление	О т с о б с т в е н н о й к о т е л ь н о й
	Электро- и сантехнические устройства	Электричество	да
		Водопровод	От городской центральной сети
		Канализация	Местная
		Горячее водоснабжение	-
		Ванны	-
		Газоснабжение	-
		Напольные электроплиты	-
		Телефон	Проводка открытая
		Радио	-
		Телевидение	-
Сигнализация	-		
Мусоропровод	-		
Лифт	-		
Вентиляция	Естественная		
10.	Прочие работы	Отмостка. Лестницы	
Физический износ здания 35%			

IV. Сведения о принадлежности

Дата записи	Субъект права: для граждан – Ф.И.О., паспорт; для юридических лиц по Уставу	Документы, подтверждающие право собственности, владения, пользования	Доля (часть, литера)
1	2	3	4

V. Стоимость здания

Полная балансовая стоимость руб. _____ св.нет _____

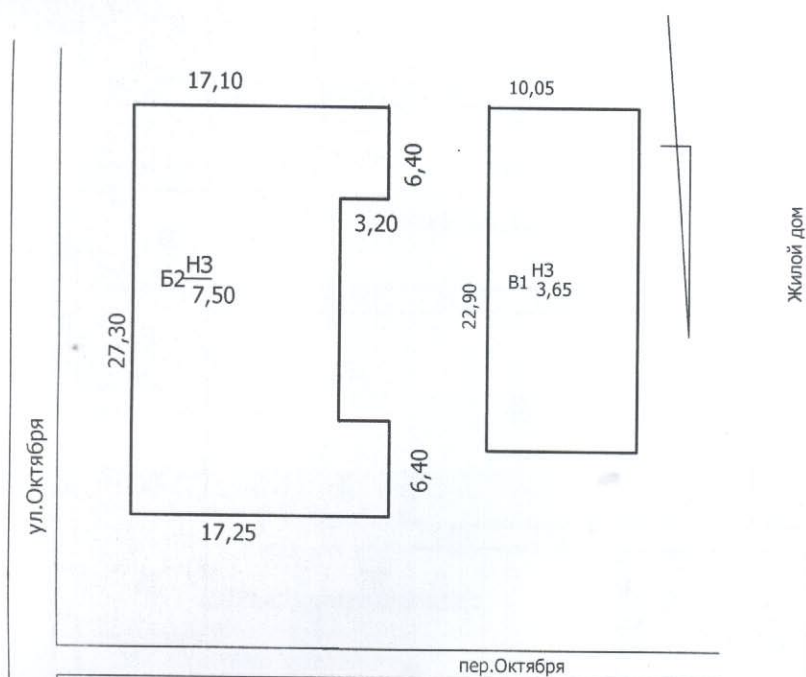
Остаточная балансовая стоимость (с учетом износа) объекта руб. _____ св. нет _____

Действительная инвентаризационная стоимость в ценах . 01.01.2013г. 1311926,2 руб.

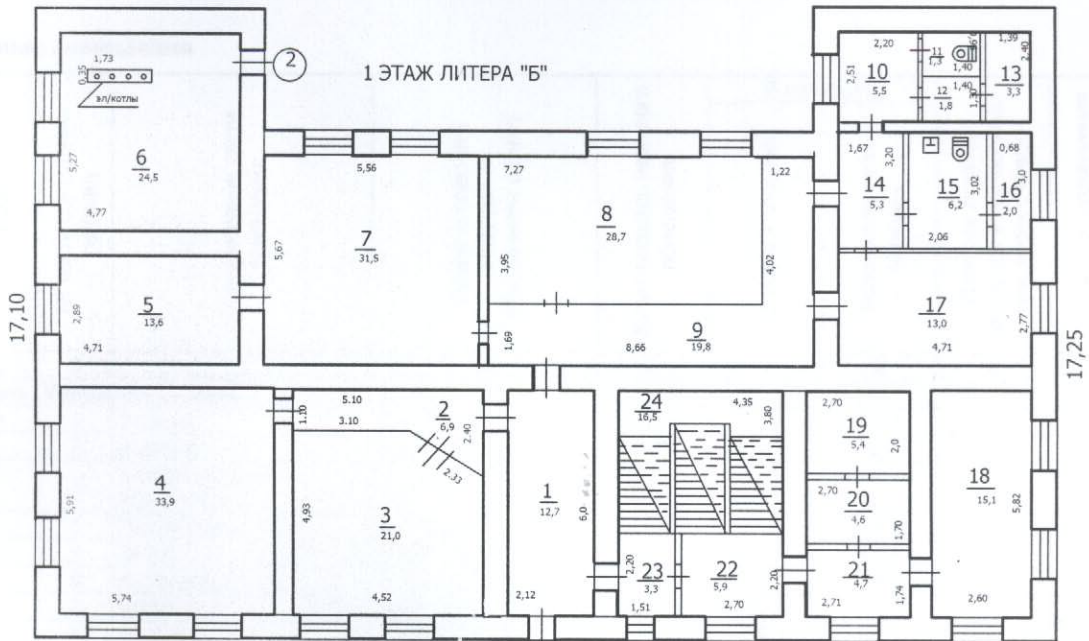
Перечень документов, прилагаемых к техническому паспорту

№ п/п	Наименование документа	Масштаб	Кол-во листов	Примечания
1	2	3	4	5
1	Схема расположения объекта	б/м	1	
2	Поэтажный план	1:200	1	
3	Экспликация к поэтажному плану		1	

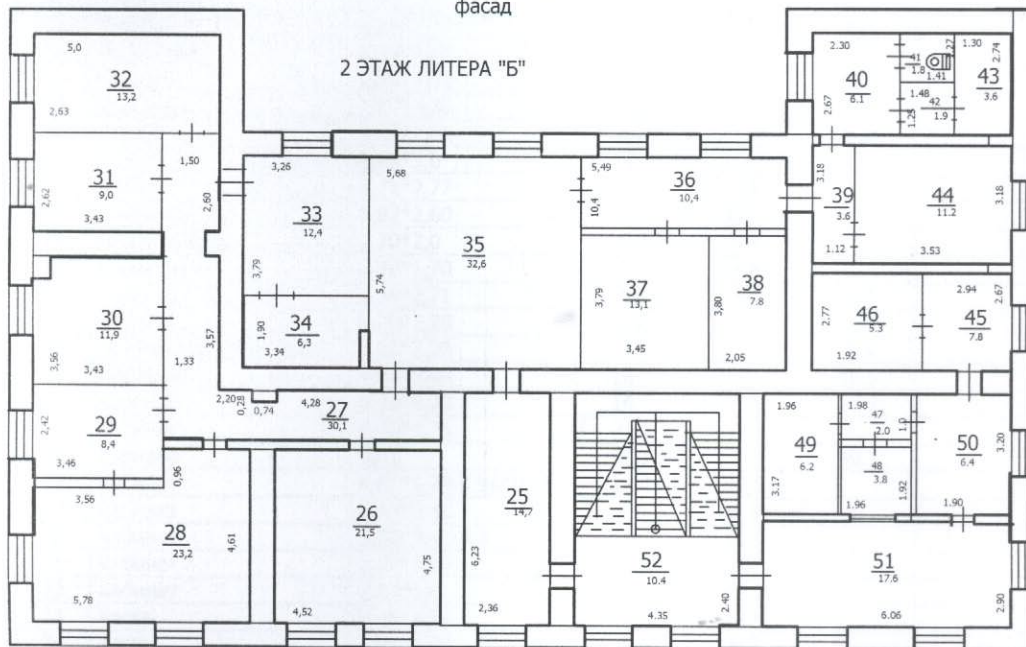
Особые отметки



Чухломское отделение Галичского межрайонного филиала ГП "Костромаоблтехинвентаризация"						РФ
Кадастровый номер	А 44	Б 23	В 17	Г 01	Д 13	Е 97
№ в реестре	Схема расположения объекта по улице Октября					Лист
Инв. №	34:246:002:000011280:0002:20014 ДОМ № 14					Листов
Квартал №	44:23:170113					Масштаб 6/м
Дата	Исполнитель	Ф.И.О.				Подпись
26.08.2013	Техник	И.В.Крылова				
	Проверил	Г.А.Кенжаева				



①
фасад



фасад

Чухломское отделение Галичского межрайонного филиала ГП "Костромаоблтехинвентаризация"						РФ
Кадастровый номер	А 44	Б 23	В 17	Г 01	Д 13	Е 97
№ в реестре	Позэтажный план на здание					Лист
Инв. № 34:246:002:000011280:002:20014	по улице Октября дом № 14					Листов
Квартал № 44:23:170113	литер "Б" г. Чухлома					Масштаб 1:200
Дата	Исполнитель		Ф.И.О.			Подпись
26.08.2013	Техник		И.В.Крылова			<i>И.В.Крылова</i>
	Проверил		Г.А.Кенжаева			<i>Г.А.Кенжаева</i>

Экспликация к поэтажному плану здания (строения)

На нежилые помещения

Литера по плану	Этаж	№ части помещения по плану	Наименование части помещения	Формула подсчета площадей по внутреннему обмеру	Общая площадь нежилого помещения	В том числе		Площадь лоджий, балконов и прочих хол. пристроек с коэфф.	Самовольно возведенная или переоборудованная площадь	Высота помещений по внутреннему обмеру
						Основная площадь	Вспомогательная площадь			
1	2	3	4	5	6	7	8	9	10	11
Помещение (Учрежденческое)										
Б	1	1	Коридор	2,12*6,0	12,7		12,7			3
		2	Коридор	5,10*1,10+1,3	6,9		6,9			
		3	Комната отдыха инкосатора	4,93*4,52-1,3	21	21				
		4	Подсобное	5,91*5,74	33,9		33,9			
		5	Архив	4,71*2,89	13,6		13,6			
		6	Котельная	4,77*5,27-0,35*1,73	24,5		24,5			
		7	Кабинет	5,67*5,56	31,5	31,5				
		8	Кабинет	3,95*7,27	28,7	28,7				
		9	Коридор	1,69*8,69+4,19*1,22	19,8		19,8			
		10	Коридор	2,51*2,20	5,5		5,5			
		11	Туалет	0,96*1,40	1,3		1,3			
		12	Подсобное	1,39*2,40	3,3		3,3			
		13	Санузел	1,40*1,30	1,8		1,8			
		14	Коридор	1,67*3,20	5,3		5,3			
		15	Туалет	3,02*2,06	6,2		6,2			
		16	Подсобное	0,68*3,0	2		2			
		17	Кабинет	4,71*2,77	13	13				
		18	Банкомат	5,82*2,60	15,1	15,1				
		19	Предкладова	2,70*2,0	5,4	5,4				
		20	Кладовая	2,70*1,70	4,6	4,6				
		21	Коридор	1,74*2,71	4,7		4,7			
		22	Кабинет	2,70*2,20	5,9	5,9				
		23	Лестничная площадка	1,51*2,20	3,3		3,3			
		24	Лестница	4,35*3,80	16,5		16,5			
	2	25	Коридор	2,36*6,23	14,7		14,7			3,4
		26	Кабинет	4,52*4,75	21,5	21,5				
		27	Коридор	30,1	30,1		30,1			
		28	Кабинет	4,61*5,78-3,56*0,96	23,2	23,2				
		29	Кабинет	2,42*3,46	8,4	8,4				
		30	Кабинет	3,56*3,43-0,3	11,9	11,9				
		31	Кабинет	2,62*3,43	9	9				
		32	Кабинет	2,63*5,0	13,2	13,2				
		33	Касса	3,26*3,79	12,4	12,4				
		34	Касса	1,90*3,34	6,3	6,3				
		35	Оперативный зал	5,68*5,74	32,6	32,6				
		36	Коридор	1,89*5,49	10,4		10,4			
		37	Касса	3,79*3,45	13,1	13,1				
		38	Архив	3,80*2,05	7,8		7,8			
		39	Коридор	1,12*3,18	3,6		3,6			
		40	Подсобное	2,67*2,30	6,1		6,1			
		41	Туалет	1,27*1,41	1,8		1,8			
		42	Подсобное	1,25*1,48	1,9		1,9			
		43	Бытовое помещение	1,30*2,74	3,6		3,6			
		44	Кабинет	3,18*3,53	11,2	11,2				
		45	Кабинет	2,67*2,94	7,8	7,8				
		46	Кабинет	1,92*2,77	5,3	5,3				
		47	Коридор	1,0*1,98	2		2			
		48	Кабинет	1,96*1,92	3,8	3,8				
		49	Кабинет	3,17*1,96	6,2	6,2				
		50	Коридор	1,99*3,20	6,4		6,4			
		51	Зал	6,06*2,90	17,6	17,6				
		51	Лестничная площадка	2,40*4,35	10,4		10,4			
				Итого:	588,8	328,7	260,1			

Всего прошито 25 листов,
в том числе пронумеровано 10 листов
Исх. № 203 от 26.09. 2013г
Подпись Мирошников А.Л. (Мирошников А.Л.)

