

I. Нежилые помещения: общая площадь 1152 кв. м

№ п/п	Классификация помещений	Общая		Основная		Текущие изменения								
		всего	в т.ч. арендуем.	всего	в т.ч. арендуем.	общая		основная		общая		основная		
						всего	в т.ч. аренд.	всего	в т.ч. аренд.	всего	в т.ч. аренд.	всего	в т.ч. аренд.	
1	2	3	4	5	6	7	8	9	10	11	12	13	14	
1	Тип жилого в н/ж пом. (гостиница, казарма и т.д.)													
2	Торговая													
3	Производственная													
4	Складская													
5	Бытового обслуж.													
6	Гаражи	1110		972										
7	Учрежденческая													
8	Обществ. питания													
9	Школьная													
10	Учебно-научная													
11	Лечебно-санитарн.													
12	Культ.-просветит.													
13	Детские сады и ясли													
14	Театров и зрел. предпр.													
15	Творческие мастерские													
16	Профтехобразования													
17	Прочая	42		42										

Итого:

1152 1014

В том числе: 1. Площадь подвалов: общая _____, основная _____ 2. Цокольн. эт.: общая _____, основная _____, площадь, используемая жилищной конторой для собственных нужд _____ кв. м

№ п/п	Использование помещений	Всего	Основная	Текущие изменения			
				всего	основная	всего	основная
1	2	3	4	5	6	7	8
1	Учрежденческая:						
	а) жилищная контора						
	б) комн. детские, дружин. и др.						
2	Культурно-просветительная:						
	а) кр. уголки, клубы, библиотеки						
3	Прочая:						
	а) мастерские						
	б) склады жилищн. контор						
	в) теплоузел						
	г) котельная						
	в том числе: на газе						
	на тверд. топливе						
	Итого						

Дата записи	Водопровод	Канализация		Отопление								Ванны			Горячее водоснаб.		Газо-снабжение		Лифты		Напряжение электросети (вольт)	Группа благоустройств.				
		Местная	Центральная	Печное	Печное-газовое	От АГВ	От ТЭЦ	Центральное		Калориферное	С горячим водоснабжением	С газовыми колонками	С дровяными колонками	С газовыми колонками	С газовыми колонками	С газовыми колонками	С газовыми колонками	С газовыми колонками	С газовыми колонками	С газовыми колонками			С газовыми колонками			
								От собственной котельной	От групп. или кварт. котельной																	
1	2	3	4	5	6	7	8	9	10	11	12	13	14	15	16	17	18	19	20	21	22	23	24	25	26	
	1/500								1/500																1/500	

Север-Восточное территориальное бюро технической инвентаризации города Москвы

III. Исчисление площадей и объемов основной и отдельных частей строений и пристроек

№ или литер по плану	Наименование	3	4	5	6	7
1	2		Формулы для подсчета площадей по наружному обмеру	Площадь (кв. м)	Высота (м)	Объем (куб. м)
	гаражные	1	24.10×12.25	295.2	3.65	1077
	- " -	1	23.78×12.25	291.3	4.85	1413
	- " -	1	12.54×12.25	153.6	2.80	430
	А пристр-ка	1	6.08×5.85	35.6	2.55	91
	- " -		6.20×7.60	45.6	3.55	162
	- " -	1	10.48×6.43	67.4	3.30	222
	"		6.58×2.90	19.1	3.25	62
Б	"	1	20.58×12.25	252.1	5.10	1286
			6.82×12.25	84.8	4.30	365
				Итого:	1244.7	5108

Площадь застройки: 1248,6 м²
 (площадь здания по цоколю, открытые сходы, крыльца, площадки перед подъездами, приямники, и т. д.)

Группа капит. II Средняя жилая площадь квартиры _____ Сборник № 23
 вид внутренней отделки проемной Средняя внутренняя высота помещений _____ Таблица № 24а

№№ п.п.	Наименование конструктивных элементов	Описание конструктивных элементов (материал, конструкция, отделка и прочее)	Техническое состояние (осадки, трещины, гниль, и т. п.)	Удельный вес конструктивных элементов	Поправка к удельному весу в процентах	Удельный вес конструктивных элементов с поправкой	Износ в процентах	Произведение процента износа на удельный вес конструктивных элементов делённое на 100
1	2	3	4	5	6	7	8	9
1	Фундаменты	бетонный		7		7	35	2,5
2	а. Наружные и внутренние капитальные стены	кирпичные, бетонные, панели, пеноблоки		17		17	40	6,8
	б. Перегородки	кирпичные, пеноблоки						
3	Перекрытия:	чердачные	деревянные	18		18	45	8,1
		междуэтажные	отепленные					
		подвальные						
4	Крыша	металл, металл по дерев. обрешетке		13		13	50	6,5
5	Полы	бетонные заливные в кабин. ламинат		4		4	55	2,2
6	Проемы:	оконные	стальные	9		9	45	4,1
		дверные	металлические					
7	Отдел. работы:	Наружная отделка	расшивка швов	3		3	50	1,5
		архитект. оформл.						
8	Санитарные и электротехнические работы	Внутрен. отделка	расшив. швов, штукатурка с окраской	20		16	45	7,2
		а. _____	обшивка панелями					
		б. _____	от совет. стальной					
		Ванны:						
		с газовой колон.						
		с дровян. колон.						
		с горяч. водосн.						
		Горячее водоснаб.						
		Вентиляция	естественная					
		Газоснабжение						
		Мусоропровод						
		Лифты						
Электроосвещение	открытая проводка							
9	Разные работы	отделочные		9		9	55	5,0
		штукатурки						
Итого				100		96		43,9
Процент износа, приведённый к 100 по формуле								
				процент износа (гр. 9)×100		43,9 × 100		
				удельный вес (гр. 7)		96		46%

A

Группа капит. I Средняя жилая площадь квартиры _____ Сборник № 18
 вид внутренней отделки красной Средняя внутренняя высота помещений _____ Таблица № 36а

№№ п.п.	Наименование конструктивных элементов	Описание конструктивных элементов (материал, конструкция, отделка и прочее)	Техническое состояние (осадки, трещины, гниль, и т. п.)	Удельный вес конструктивных элементов	Поправка к удельному весу в процентах	Удельный вес конструктивных элементов с поправкой	Износ в процентах	Произведение процента износа на удельный вес конструктивных элементов делённое на 100	
									2
1	Фундаменты	цефбетонные		4	0,76	3,0	35	1,1	
2	а. Наружные и внутренние капитальные стены	кирпичные, бетонные		23	0,76	17,5	40	7,0	
	б. Перегородки	кирпичные							
3	Перекрытия:	чердачные		18	1	18	35	6,3	
		междуэтажные	цефбетонные						
		подвальные							
4	Крыша	рубероид по цефбет. плитам		12		12	55	6,6	
5	Полы	линолеум, бетонные		7	+2,5	9,5	45	4,3	
6	Проймы:	оконные	стаканенные, отборные	10		10	40	4,0	
		дверные	простые деревянные						
7	Отдел. работы:	Наружная отделка архитект. оформл.	частица, штукатурка, расшивка швов	8		8	45	3,6	
		Внутрен. отделка	штукатурка, обшивка панелями						
8	Санитарные и электротехнические работы	Центр. отопление	от советск. котельн.	16		11,5	40	4,6	
		Печное отопл.							
		Водопровод							
		Канализация							
		Радио							
		Телефон							
		Телевидение							
		Ванны:	с газовой колон.						
			с дровян. колон.						
			с горяч. водосн.						
		Горячее водоснаб.							
		Вентиляция	естественная						
Газоснабжение									
Мусоропровод									
Лифты									
Электроосвещение	открытая проводка								
9	Разные работы	отливки		2		2	50	1,0	
Итого				100		91,5		38,5	
Процент износа, приведённый к 100 по формуле				процент износа (р. 9)х100		38,5 × 100		12%	
				удельный вес (р. 7)		91,5			

1	2	3	4	5	6	7	8	9	10	11	12	13	14		
20	Проемы	оконные перепл.	кв. м												
21		двери внутрен.	шт.												
22		двери наружные	шт.												
23	Фасад — наружн. отделка		кв. м												
24	Внутренние санитарные и электрические устройства	отопление	трубы центр. отоп.	п/м											
25			радиаторы	секц.											
26			панельное или калориферное	кв. м											
27		печи на твердом или газов. топл.	шт.												
28		АГВ колонки	шт.												
29		водопровод	умывальники	шт.											
30			раковины	шт.											
31			водопров. трубы	п/м											
32		канализ.	унитазы	шт.											
33			сmyвные бачки	шт.											
34			канализац. трубы	п/м											
35		трубы горяч. водосн.	п/м												
36		ванны	шт.												
37		души	шт.												
38		колонки газ. или на тверд. топл.	шт.												
39		трубы газовые	п/м												
40		плиты	газовые 2-х конф.	шт.											
41			газовые 4-х конф.	шт.											
42			электрические	шт.											
43		телевидение	общая антенна												
44		лифты	шт.												
45		световая электропр.	п/м												
46		силовая электропр.	п/м												
47		вводные устройства	шт.												
48		электрощитов	шт.												
49		вентиляц. стволы и трубы	п/м												
50		мусоропр. стволы	п/м												
51		Прочие работы	балконы/лоджии	шт.											
52			эркеры	шт.											
53			лестницы	ступени	шт.										
54				площадки	кв. м										
55				ограждения	п/м										
56			мусоросб. камеры	шт.											
57	бойлерные		шт.												
58	тепловые узлы		шт.												
59	водоподкачки		шт.												

Потребность в капремонте по строению _____ руб.

« ____ » _____ 20 ____ г. Работу выполнил _____
(должность, Ф.И.О., подпись)

СПРАВКА БТИ О СОСТОЯНИИ ЗДАНИЯ

Дата заполнения	28.08.07	ОБЪЕКТ	здание		
Паспорт ГорБТИ №		3152/35			
Адрес	Город	Москва			
	Округ	Северо-восточный	Квартал № 3152		
Наименование (ул., пл., пер, просп., туп., бульв. и т.п.)		Новгородская ул.			
Домовл.	1Б	Корпус	-	Строение	1
Помещ. №	-				
Примечание					

СОСТОЯНИЕ ОБЪЕКТА

Общий процент износа %	46	на	2006	Год постройки	1975
Материал стен здания	кирпичный				
Тип здания	нежилое				
Тип помещения	-				
Расположение помещения	-		-		
Степень технического обустройства	водопровод отопление центральное				
Высота потолков	h1эт=2,62 h1эт=2,82 h1эт=3,48 h1эт=3,50 h1эт=4,10 h1эт=4,63 h1эт=4,80 h1эт=4,90 h1эт=4,95 h1эт=2,55				

Адрес зарегистрирован в Адресном реестре зданий и сооружений г.Москвы 5.03.2007г. № 2212947.

Бюро технической инвентаризации Северо-Восточное ТБТИ

Начальник Ярошук Л.С.

"28" августа 2007 г.

М.П.



Исполнитель Мухаметшина М.И.

2007.3.002434

Примечание. При заполнении документа исправлений и подчисток не допускается



01 22 07 0015578

СПРАВКА БТИ О СОСТОЯНИИ ЗДАНИЯ

Дата заполнения	28.08.07	ОБЪЕКТ	здание		
Паспорт ГорБТИ №		3152/35			
Адрес	Город	Москва			
	Округ	Северо-восточный	Квартал № 3152		
Наименование (ул., пл., пер, просп., туп., бульв. и т.п.)		Новгородская ул.			
Домовл.	1Б	Корпус	-	Строение	1
Помещ. №	-				
Примечание					

СОСТОЯНИЕ ОБЪЕКТА

Общий процент износа %	46	на	2006	Год постройки	1975
Материал стен здания	кирпичный				
Тип здания	нежилое				
Тип помещения	-				
Расположение помещения	-		-		
Степень технического обустройства	водопровод отопление центральное				
Высота потолков	h1эт=2,62 h1эт=2,82 h1эт=3,48 h1эт=3,50 h1эт=4,10 h1эт=4,63 h1эт=4,80 h1эт=4,90 h1эт=4,95 h1эт=2,55				

Адрес зарегистрирован в Адресном реестре зданий и сооружений г.Москвы 5.03.2007г. № 2212947.

Бюро технической инвентаризации Северо-Восточное ТБТИ

Начальник Ярошук Л.С.

"28" августа 2007 г.



М.П.

Исполнитель Мухаметшина М.И.

2007.3.002434

Примечание. При заполнении документа исправлений и подчисток не допускается



01 22 07 0015579

СПРАВКА БТИ О СОСТОЯНИИ ЗДАНИЯ

Дата заполнения	28.08.07	ОБЪЕКТ	здание		
Паспорт ГорБТИ №		3152/35			
Адрес	Город	Москва			
	Округ	Северо-восточный	Квартал № 3152		
Наименование (ул., пл., пер, просп., туп., бульв. и т.п.)		Новгородская ул.			
Домовл.	1Б	Корпус	-	Строение	1
Помещ. №	-				
Примечание					

СОСТОЯНИЕ ОБЪЕКТА

Общий процент износа %	46	на	2006	Год постройки	1975
Материал стен здания	кирпичный				
Тип здания	нежилое				
Тип помещения	-				
Расположение помещения	-	-			
Степень технического обустройства	водопровод отопление центральное				
Высота потолков	h1эт=2,62 h1эт=2,82 h1эт=3,48 h1эт=3,50 h1эт=4,10 h1эт=4,63 h1эт=4,80 h1эт=4,90 h1эт=4,95 h1эт=2,55				

Адрес зарегистрирован в Адресном реестре зданий и сооружений г.Москвы 5.03.2007г. № 2212947.

Бюро технической инвентаризации Северо-Восточное ТБТИ

Начальник Ярошук Л.С.

"28" августа 2007 г.



М.П.

Исполнитель Мухаметшина М.И.

2007.3.002434

Примечание. При заполнении документа исправлений и подчисток не допускается



01 22 07 0015400

Приложение 1
к постановлению Правительства Москвы
от 1 декабря 1998 г. N 915

Форма 1а
Действительна в течение 1 года

ТЕРРИТОРИАЛЬНОЕ БТИ Северо-Восточное ТБТИ

ВЫПИСКА ИЗ ТЕХНИЧЕСКОГО ПАСПОРТА НА ЗДАНИЕ (СТРОЕНИЕ)

N дела 3152/35 Литер -
по состоянию на 10.08.2006 г.

Информация по зданию (строению)

нежилое

Кадастровый номер	-		
Предыдущий кадастровый номер	-		
Учетный номер объекта	02306224		
Адрес	Город	Москва	
Наименование (ул., пл., пер, просп., туп., бульв. и т.п.)	Новгородская ул.		
Домовл.	1Б	Корп.	-
		Строение	1
Функциональное назначение	нежилое		
Общая площадь всего (кв.м.)	1152,3	Количество квартир	-
кроме того площади (кв.м.): в т.ч.	-	Материал стен	кирпичный
лестничных клеток	-	Год постройки	1975
технического подполья технического этажа	-	Этажность (без учета подземных этажей)	1
вент. камер	-	Подземных этажей	-
других помещений	-	Инвентаризационная стоимость (тыс.руб.)	146,2
Площадь застройки (кв.м.)	1249	Памятник архитектуры	нет
Жилая площадь (кв.м.) жилых помещений	-	Нежилая площадь (кв.м.) в т.ч. жилая площадь в нежил. помещ. (кв.м.)	1152,3 -



01 22 07 0015899

Описание объекта права: здания (строения)

Кадастровый номер N -

Наименование правообладателя (ФИО для физического лица)			
Здание/строение	здание		
Тип помещения: встроенно-пристроенное	-		
пристроенное	-		
Общая площадь, всего (кв.м.)	1152,3	Нежилая площадь (кв.м.) в т.ч.	1152,3
Жилая площадь (кв.м.) жилых помещений	-	Жилая площадь (кв.м.) в нежилых помещениях	-

Характеристики объекта приведены в экспликации к поэтажному плану

Адрес зарегистрирован в Адресном реестре зданий и сооружений г.Москвы
5.03.2007г. N 2212947.

Начальник	Ярошук Л.С.	29.08.2007	Подпись
Исполнитель	Храмова А.С.	29.08.2007	Подпись



Приложение 1
к постановлению Правительства Москвы
от 1 декабря 1998 г. N 915

Форма 1а
Действительна в течение 1 года

ТЕРРИТОРИАЛЬНОЕ БТИ Северо-Восточное ТБТИ

ВЫПИСКА ИЗ ТЕХНИЧЕСКОГО ПАСПОРТА НА ЗДАНИЕ (СТРОЕНИЕ)

N дела 3152/35 Литер -
по состоянию на 10.08.2006 г.

Информация по зданию (строению)

нежилое

Кадастровый номер	-		
Предыдущий кадастровый номер	-		
Учетный номер объекта	02306224		
Адрес	Город	Москва	
Наименование (ул., пл., пер, просп., туп., бульв. и т.п.)	Новгородская ул.		
Домовл.	1Б	Корп.	-
		Строение	1
Функциональное назначение	нежилое		
Общая площадь всего (кв.м.)	1152,3	Количество квартир	-
кроме того площади (кв.м.): в т.ч.	-	Материал стен	кирпичный
лестничных клеток	-	Год постройки	1975
технического подполья технического этажа	-	Этажность (без учета подземных этажей)	1
вент. камер	-	Подземных этажей	-
других помещений	-	Инвентаризационная стоимость (тыс.руб.)	146,2
Площадь застройки (кв.м.)	1249	Памятник архитектуры	нет
Жилая площадь (кв.м.) жилых помещений	-	Нежилая площадь (кв.м.) в т.ч. жилая площадь в нежил. помещ. (кв.м.)	1152,3 -



01 22 07 0015897

Описание объекта права: здания (строения)

Кадастровый номер N -

Наименование правообладателя (ФИО для физического лица)			
Здание/строение	здание		
Тип помещения: встроенно-пристроенное	-		
пристроенное	-		
Общая площадь, всего (кв.м.)	1152,3	Нежилая площадь (кв.м.) в т.ч.	1152,3
Жилая площадь (кв.м.) жилых помещений	-	Жилая площадь (кв.м.) в нежилых помещениях	-

Характеристики объекта приведены в экспликации к поэтажному плану

Адрес зарегистрирован в Адресном реестре зданий и сооружений г.Москвы
5.03.2007г. N 2212947.

Начальник	Ярошук Л.С.	29.08.2007	Подпись
Исполнитель	Храмова А.С.	29.08.2007	Подпись



Приложение 1
к постановлению Правительства Москвы
от 1 декабря 1998 г. N 915

Форма 1а
Действительна в течение 1 года

ТЕРРИТОРИАЛЬНОЕ БТИ Северо-Восточное ТБТИ

ВЫПИСКА ИЗ ТЕХНИЧЕСКОГО ПАСПОРТА НА ЗДАНИЕ (СТРОЕНИЕ)

N дела 3152/35 Литер -
по состоянию на 10.08.2006 г.

Информация по зданию (строению)

нежилое

Кадастровый номер	-		
Предельный кадастровый номер	-		
Учетный номер объекта	02306224		
Адрес	Город	Москва	
Наименование (ул., пл., пер, просп., туп., бульв. и т.п.)		Новгородская ул.	
Домовл.	1Б	Корп.	-
		Строение	1
Функциональное назначение	нежилое		
Общая площадь всего (кв.м.)	1152,3	Количество квартир	-
кроме того площади (кв.м.): в т.ч.	-	Материал стен	кирпичный
лестничных клеток	-	Год постройки	1975
технического подполья технического этажа	-	Этажность (без учета подземных этажей)	1
вент. камер	-	Подземных этажей	-
других помещений	-	Инвентаризационная стоимость (тыс.руб.)	146,2
Площадь застройки (кв.м.)	1249	Памятник архитектуры	нет
Жилая площадь (кв.м.) жилых помещений	-	Нежилая площадь (кв.м.) в т.ч. жилая площадь в нежил. помещ. (кв.м.)	1152,3 -



01 22 07 0015896

Описание объекта права: здания (строения)

Кадастровый номер N -

Наименование правообладателя (ФИО для физического лица)			
Здание/строение	здание		
Тип помещения: встроенно-пристроенное	-		
пристроенное	-		
Общая площадь, всего (кв.м.)	1152,3	Нежилая площадь (кв.м.) в т.ч.	1152,3
Жилая площадь (кв.м.) жилых помещений	-	Жилая площадь (кв.м.) в нежилых помещениях	-

Характеристики объекта приведены в экспликации к поэтажному плану

Адрес зарегистрирован в Адресном реестре зданий и сооружений г.Москвы
5.03.2007г. N 2212947.

Начальник Яращук Л.С.

29.08.2007 Подпись

Исполнитель Храмова А.С.

29.08.2007 Подпись



01 22 07 0012896



Северо-Восточное ТБТИ

Э К С П Л И К А Ц И Я

Северо-Восточное
 Действительна в течение 1 года
 технической инвентаризации
 города Москвы стр. 1

По адресу: Новгородская ул., домовл.1Б, стр.1

Помещение N I Тип: Гаражи

ф.25

Последнее обследование 10.08.2006

Этаж	NN комн.	Характеристики комнат и помещений	Общая площадь			Площадь летних			Вы- со- та
			всего	основ.	вспом.	лодж.	балк.	проч.	
1	1	мастерская	69,2	69,2		гараж.			410
	2	контора	6,6	6,6		гараж.			
Итого по помещению			75,8	75,8					
---Нежилые помещения всего			75,8	75,8					
в т.ч. Гаражи			75,8	75,8					

Помещение N II Тип: Гаражи

ф.25

Последнее обследование 10.08.2006

Этаж	NN комн.	Характеристики комнат и помещений	Общая площадь			Площадь летних			Вы- со- та
			всего	основ.	вспом.	лодж.	балк.	проч.	
1	1	мастерская	50,6	50,6		гараж.			495
Итого по помещению			50,6	50,6					
---Нежилые помещения всего			50,6	50,6					
в т.ч. Гаражи			50,6	50,6					

Помещение N III Тип: Гаражи

ф.25

Последнее обследование 10.08.2006

Этаж	NN комн.	Характеристики комнат и помещений	Общая площадь			Площадь летних			Вы- со- та
			всего	основ.	вспом.	лодж.	балк.	проч.	
1	1	мастерская	104,3	104,3		гараж.			490
Итого по помещению			104,3	104,3					
---Нежилые помещения всего			104,3	104,3					
в т.ч. Гаражи			104,3	104,3					



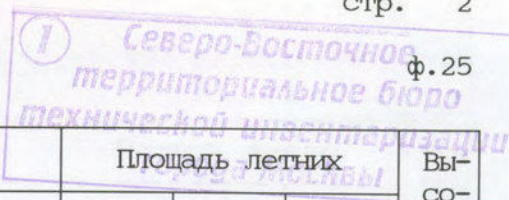
01 22 07 0015570

По адресу: Новгородская ул., домовл.1Б, стр.1

стр. 2

Помещение N IV Тип: Гаражи

Последнее обследование 10.08.2006



ф.25

Этаж	NN комн.	Характеристики комнат и помещений	Общая площадь			Площадь летних			Вы- со- та
			всего	в т.ч.		лодж.	балк.	проч.	
				основ.	вспом.				
1	1	мастерская	68,8	68,8		гараж.			480
Итого по помещению			68,8	68,8					
---Нежилые помещения всего			68,8	68,8					
в т.ч. Гаражи			68,8	68,8					

Помещение N V Тип: Гаражи

Последнее обследование 10.08.2006

ф.25

Этаж	NN комн.	Характеристики комнат и помещений	Общая площадь			Площадь летних			Вы- со- та
			всего	в т.ч.		лодж.	балк.	проч.	
				основ.	вспом.				
1	1	склад	21,8	21,8		гараж.			348
	2	компрессорная	21,7	21,7		гараж.			
	3	мастерская	162,1	162,1		гараж.			
	4	склад	34,1	34,1		гараж.			
Итого по помещению			239,7	239,7					
---Нежилые помещения всего			239,7	239,7					
в т.ч. Гаражи			239,7	239,7					

Помещение N VI Тип: Гаражи

Последнее обследование 10.08.2006

ф.25

Этаж	NN комн.	Характеристики комнат и помещений	Общая площадь			Площадь летних			Вы- со- та
			всего	в т.ч.		лодж.	балк.	проч.	
				основ.	вспом.				
1	1	склад	33,9		33,9	гараж.			350
	2	мастерская	63,3	63,3		гараж.			
Итого по помещению			97,2	63,3	33,9				
---Нежилые помещения всего			97,2	63,3	33,9				
в т.ч. Гаражи			97,2	63,3	33,9				

По адресу: Новгородская ул., домовл.1Б, стр.1

Северо-Восточное
территориальное бюро
технической инвентаризации
г. Москва

Помещение N VII Тип: Гаражи

Последнее обследование 10.08.2006

стр. 3

ф.25

Этаж	NN комн.	Характеристики комнат и помещений	Общая площадь			Площадь летних			Вы- со- та
			всего	в т.ч.		лодж.	балк.	проч.	
основ.	вспом.								
1	1	мастерская	136,6	136,6				гараж.	463
	2	раздевалка	16,4		16,4			гараж.	327
	3	комн.для отдыха	7,4		7,4			гараж.	327
	4	комн.для отдыха	7,8		7,8			гараж.	327
Итого по помещению			168,2	136,6	31,6				
---Нежилые помещения всего			168,2	136,6	31,6				
в т.ч. Гаражи			168,2	136,6	31,6				

Помещение N VIII Тип: Гаражи

Последнее обследование 10.08.2006

ф.25

Этаж	NN комн.	Характеристики комнат и помещений	Общая площадь			Площадь летних			Вы- со- та
			всего	в т.ч.		лодж.	балк.	проч.	
основ.	вспом.								
1	1	кабинет	23,1	23,1				гараж.	262
	2	коридор	7,2		7,2			гараж.	
	3	коридор	6,2		6,2			гараж.	
	4	кабинет	22,9	22,9				гараж.	
	5	кабинет	18,6	18,6				гараж.	
	6	умывальная	1,7		1,7			гараж.	
Итого по помещению			79,7	64,6	15,1				
---Нежилые помещения всего			79,7	64,6	15,1				
в т.ч. Гаражи			79,7	64,6	15,1				

Помещение N IX Тип: Гаражи

Последнее обследование 10.08.2006

ф.25

Этаж	NN комн.	Характеристики комнат и помещений	Общая площадь			Площадь летних			Вы- со- та
			всего	в т.ч.		лодж.	балк.	проч.	
основ.	вспом.								
1	1	коридор	15,0		15,0			гараж.	262
	2	коридор	19,8		19,8			гараж.	258
	3	кабинет	19,7	19,7				гараж.	258
	4	кабинет	11,9	11,9				гараж.	258
	5	кабинет	13,0	13,0				гараж.	258
	6	электрощитовая	3,1	3,1				прочая	258
	7	котельная	39,4	39,4				прочая	338
Итого по помещению			121,9	87,1	34,8				
---Нежилые помещения всего			121,9	87,1	34,8				
в т.ч. Гаражи			79,4	44,6	34,8				
Прочие			42,5	42,5					

По адресу: Новгородская ул., домовл.1Б, стр.1

стр. 4

Помещение N X Тип: Гаражи

ф.25

Последнее обследование 10.08.2006

Этаж	NN комн.	Характеристики комнат и помещений	Общая площадь			Площадь летних			Вы- со- та
			всего	в т.ч.		лодж.	балк.	проч.	
		основ.		вспом.					
1	1	тамбур	2,6			2,6			282
	2	кабинет	23,4	23,4					262
	3	кабинет	28,9	28,9					236
	4	кабинет	15,3	15,3					310
	5	коридор	14,1			14,1			310
Итого по помещению			84,3	67,6	16,7				
---Нежилые помещения всего			84,3	67,6	16,7				
в т.ч. Гаражи			84,3	67,6	16,7				
Итого по этажу 1			1090,5	958,4	132,1				
---Нежилые помещения всего			1090,5	958,4	132,1				
в т.ч. Гаражи			1048,0	915,9	132,1				
Прочие			42,5	42,5					

1 Северо-Восточное
территориальное бюро
технической инвентаризации
госграда Москвы

27.08.2006 г.

Мухометова Е.И.

2007131002434

По адресу: Новгородская ул., домовл.1Б, стр.1

стр. 5

Помещение N XI Тип: Гаражи
Последнее обследование 10.08.2006

ф.25

Этаж	NN комн.	Характеристики комнат и помещений	Общая площадь			Площадь летних			Вы- со- та
			всего	в т.ч.		лодж.	балк.	проч.	
		основ.		вспом.					
a 1	1	кабинет	31,2	31,2				гараж.	255
	2	кабинет	15,6	15,6				гараж.	205
	3	кабинет	9,8	9,8				гараж.	255
	4	коридор	5,2			5,2		гараж.	255
Итого по помещению			61,8	56,6	5,2				
---Нежилое помещения всего			61,8	56,6	5,2				
в т.ч. Гаражи			61,8	56,6	5,2				
Итого по этажу а 1			61,8	56,6	5,2				
---Нежилое помещения всего			61,8	56,6	5,2				
в т.ч. Гаражи			61,8	56,6	5,2				
Итого по зданию			1152,3	1015,0	137,3				
---Нежилое помещения всего			1152,3	1015,0	137,3				
в т.ч. Гаражи			1109,8	972,5	137,3				
Прочие			42,5	42,5					

Адрес зарегистрирован в Адресном реестре зданий и сооружений г.Москвы
5.03.2007г. N 2212947.

Примечание.

Здание по адресу:

г.Москва Новгородская ул., домовл.1Б, стр.1

и здание по адресу:

г.Москва Новгородская ул., вл.1Б, стр.1

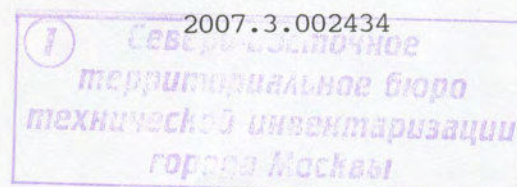
являются одним и тем же объектом недвижимости.

Экспликация на 5 страницах

27.08.2007 г.

Исполнитель _____

Мухаметшина М.И.



№ п/п	Имя	Фамилия	Отчество	Средний балл		Средний балл
				Теория	Практика	
1	Иванов	Иван	Иванович	4,5	4,5	4,5
2	Петров	Петр	Петрович	4,5	4,5	4,5
3	Сидоров	Сидор	Сидорович	4,5	4,5	4,5
4	Смирнов	Смирнов	Смирнович	4,5	4,5	4,5
5	Климов	Климов	Климович	4,5	4,5	4,5
6	Васильев	Васильев	Васильевич	4,5	4,5	4,5
7	Попов	Попов	Попович	4,5	4,5	4,5
8	Лебедев	Лебедев	Лебедевич	4,5	4,5	4,5
9	Зиничев	Зиничев	Зиничевич	4,5	4,5	4,5
10	Кузнецов	Кузнецов	Кузнецович	4,5	4,5	4,5
11	Брико	Брико	Брикович	4,5	4,5	4,5
12	Виноградов	Виноградов	Виноградович	4,5	4,5	4,5
13	Григорьев	Григорьев	Григорьевич	4,5	4,5	4,5
14	Давыдов	Давыдов	Давыдович	4,5	4,5	4,5
15	Иванов	Иванов	Иванович	4,5	4,5	4,5
16	Петров	Петров	Петрович	4,5	4,5	4,5
17	Сидоров	Сидоров	Сидорович	4,5	4,5	4,5
18	Смирнов	Смирнов	Смирнович	4,5	4,5	4,5
19	Климов	Климов	Климович	4,5	4,5	4,5
20	Васильев	Васильев	Васильевич	4,5	4,5	4,5
21	Попов	Попов	Попович	4,5	4,5	4,5
22	Лебедев	Лебедев	Лебедевич	4,5	4,5	4,5
23	Зиничев	Зиничев	Зиничевич	4,5	4,5	4,5
24	Кузнецов	Кузнецов	Кузнецович	4,5	4,5	4,5
25	Брико	Брико	Брикович	4,5	4,5	4,5
26	Виноградов	Виноградов	Виноградович	4,5	4,5	4,5
27	Григорьев	Григорьев	Григорьевич	4,5	4,5	4,5
28	Давыдов	Давыдов	Давыдович	4,5	4,5	4,5
29	Иванов	Иванов	Иванович	4,5	4,5	4,5
30	Петров	Петров	Петрович	4,5	4,5	4,5
31	Сидоров	Сидоров	Сидорович	4,5	4,5	4,5
32	Смирнов	Смирнов	Смирнович	4,5	4,5	4,5
33	Климов	Климов	Климович	4,5	4,5	4,5
34	Васильев	Васильев	Васильевич	4,5	4,5	4,5
35	Попов	Попов	Попович	4,5	4,5	4,5
36	Лебедев	Лебедев	Лебедевич	4,5	4,5	4,5
37	Зиничев	Зиничев	Зиничевич	4,5	4,5	4,5
38	Кузнецов	Кузнецов	Кузнецович	4,5	4,5	4,5
39	Брико	Брико	Брикович	4,5	4,5	4,5
40	Виноградов	Виноградов	Виноградович	4,5	4,5	4,5
41	Григорьев	Григорьев	Григорьевич	4,5	4,5	4,5
42	Давыдов	Давыдов	Давыдович	4,5	4,5	4,5
43	Иванов	Иванов	Иванович	4,5	4,5	4,5
44	Петров	Петров	Петрович	4,5	4,5	4,5
45	Сидоров	Сидоров	Сидорович	4,5	4,5	4,5
46	Смирнов	Смирнов	Смирнович	4,5	4,5	4,5
47	Климов	Климов	Климович	4,5	4,5	4,5
48	Васильев	Васильев	Васильевич	4,5	4,5	4,5
49	Попов	Попов	Попович	4,5	4,5	4,5
50	Лебедев	Лебедев	Лебедевич	4,5	4,5	4,5
51	Зиничев	Зиничев	Зиничевич	4,5	4,5	4,5
52	Кузнецов	Кузнецов	Кузнецович	4,5	4,5	4,5
53	Брико	Брико	Брикович	4,5	4,5	4,5
54	Виноградов	Виноградов	Виноградович	4,5	4,5	4,5
55	Григорьев	Григорьев	Григорьевич	4,5	4,5	4,5
56	Давыдов	Давыдов	Давыдович	4,5	4,5	4,5
57	Иванов	Иванов	Иванович	4,5	4,5	4,5
58	Петров	Петров	Петрович	4,5	4,5	4,5
59	Сидоров	Сидоров	Сидорович	4,5	4,5	4,5
60	Смирнов	Смирнов	Смирнович	4,5	4,5	4,5
61	Климов	Климов	Климович	4,5	4,5	4,5
62	Васильев	Васильев	Васильевич	4,5	4,5	4,5
63	Попов	Попов	Попович	4,5	4,5	4,5
64	Лебедев	Лебедев	Лебедевич	4,5	4,5	4,5
65	Зиничев	Зиничев	Зиничевич	4,5	4,5	4,5
66	Кузнецов	Кузнецов	Кузнецович	4,5	4,5	4,5
67	Брико	Брико	Брикович	4,5	4,5	4,5
68	Виноградов	Виноградов	Виноградович	4,5	4,5	4,5
69	Григорьев	Григорьев	Григорьевич	4,5	4,5	4,5
70	Давыдов	Давыдов	Давыдович	4,5	4,5	4,5
71	Иванов	Иванов	Иванович	4,5	4,5	4,5
72	Петров	Петров	Петрович	4,5	4,5	4,5
73	Сидоров	Сидоров	Сидорович	4,5	4,5	4,5
74	Смирнов	Смирнов	Смирнович	4,5	4,5	4,5
75	Климов	Климов	Климович	4,5	4,5	4,5
76	Васильев	Васильев	Васильевич	4,5	4,5	4,5
77	Попов	Попов	Попович	4,5	4,5	4,5
78	Лебедев	Лебедев	Лебедевич	4,5	4,5	4,5
79	Зиничев	Зиничев	Зиничевич	4,5	4,5	4,5
80	Кузнецов	Кузнецов	Кузнецович	4,5	4,5	4,5
81	Брико	Брико	Брикович	4,5	4,5	4,5
82	Виноградов	Виноградов	Виноградович	4,5	4,5	4,5
83	Григорьев	Григорьев	Григорьевич	4,5	4,5	4,5
84	Давыдов	Давыдов	Давыдович	4,5	4,5	4,5
85	Иванов	Иванов	Иванович	4,5	4,5	4,5
86	Петров	Петров	Петрович	4,5	4,5	4,5
87	Сидоров	Сидоров	Сидорович	4,5	4,5	4,5
88	Смирнов	Смирнов	Смирнович	4,5	4,5	4,5
89	Климов	Климов	Климович	4,5	4,5	4,5
90	Васильев	Васильев	Васильевич	4,5	4,5	4,5
91	Попов	Попов	Попович	4,5	4,5	4,5
92	Лебедев	Лебедев	Лебедевич	4,5	4,5	4,5
93	Зиничев	Зиничев	Зиничевич	4,5	4,5	4,5
94	Кузнецов	Кузнецов	Кузнецович	4,5	4,5	4,5
95	Брико	Брико	Брикович	4,5	4,5	4,5
96	Виноградов	Виноградов	Виноградович	4,5	4,5	4,5
97	Григорьев	Григорьев	Григорьевич	4,5	4,5	4,5
98	Давыдов	Давыдов	Давыдович	4,5	4,5	4,5
99	Иванов	Иванов	Иванович	4,5	4,5	4,5
100	Петров	Петров	Петрович	4,5	4,5	4,5

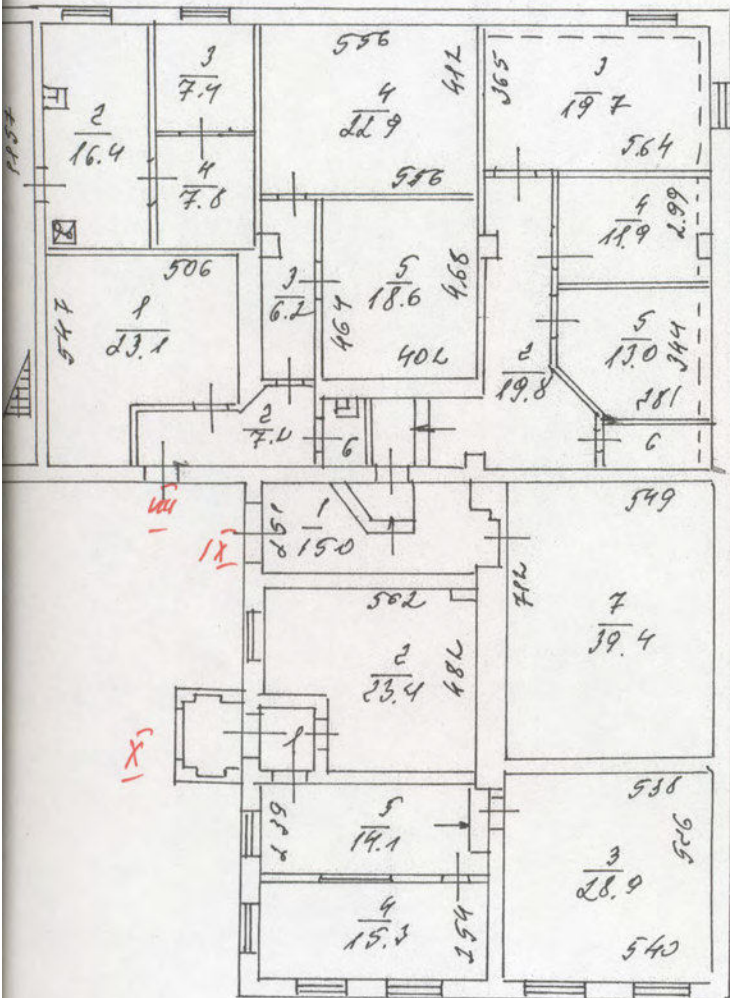
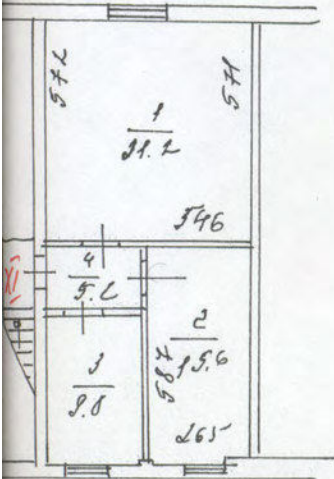
Пронумеровано, пронумеровано
 на листах.

1 Сельскохозяйственный
 территориальный
 центр технической помощи
 колхозам

27.08.2007 г.
 М.П.

НТРЕСОЛЬ

ДЕЙСТВИТЕЛЬНО
В ТЕЧЕНИЕ 1 ГОДА



Северо-Восточное
территориальное бюро
технической инвентаризации
города Москвы

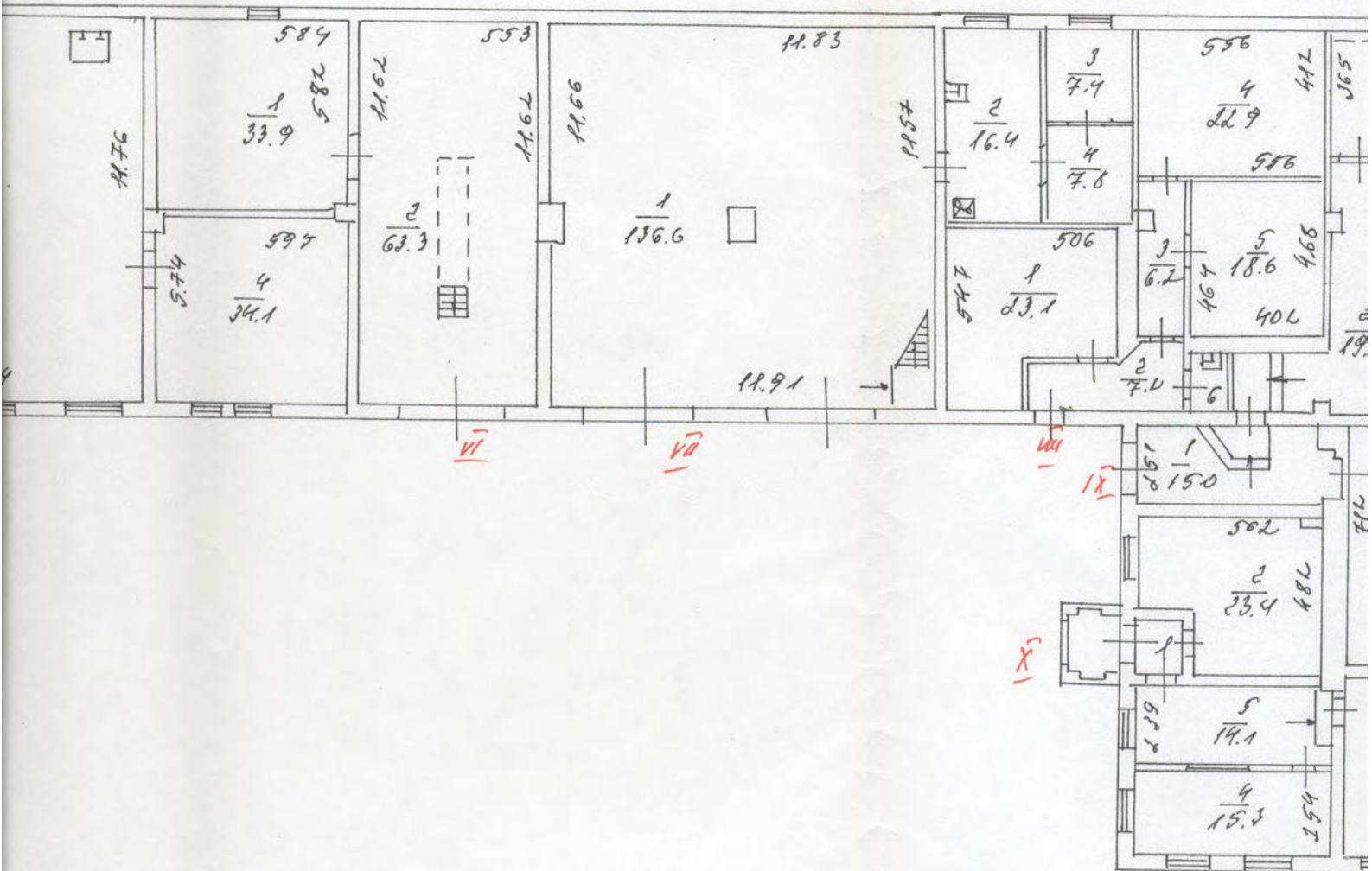
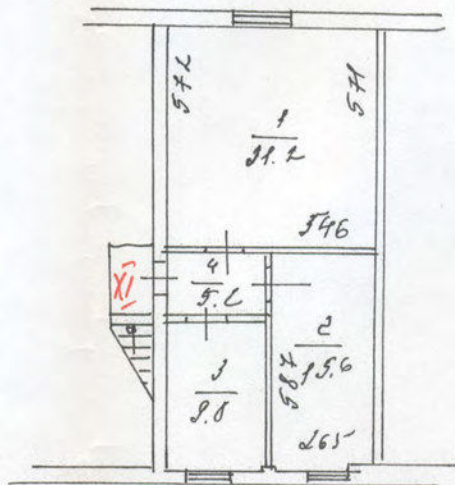
Аний Госарейшии не ардавалем

Поэтажный план составлен по состоянию на
 « 10 » 08 200 6 г.
 П/план снял *[Signature]*
 Проверил _____
 « 24 » 08 200 7 г.

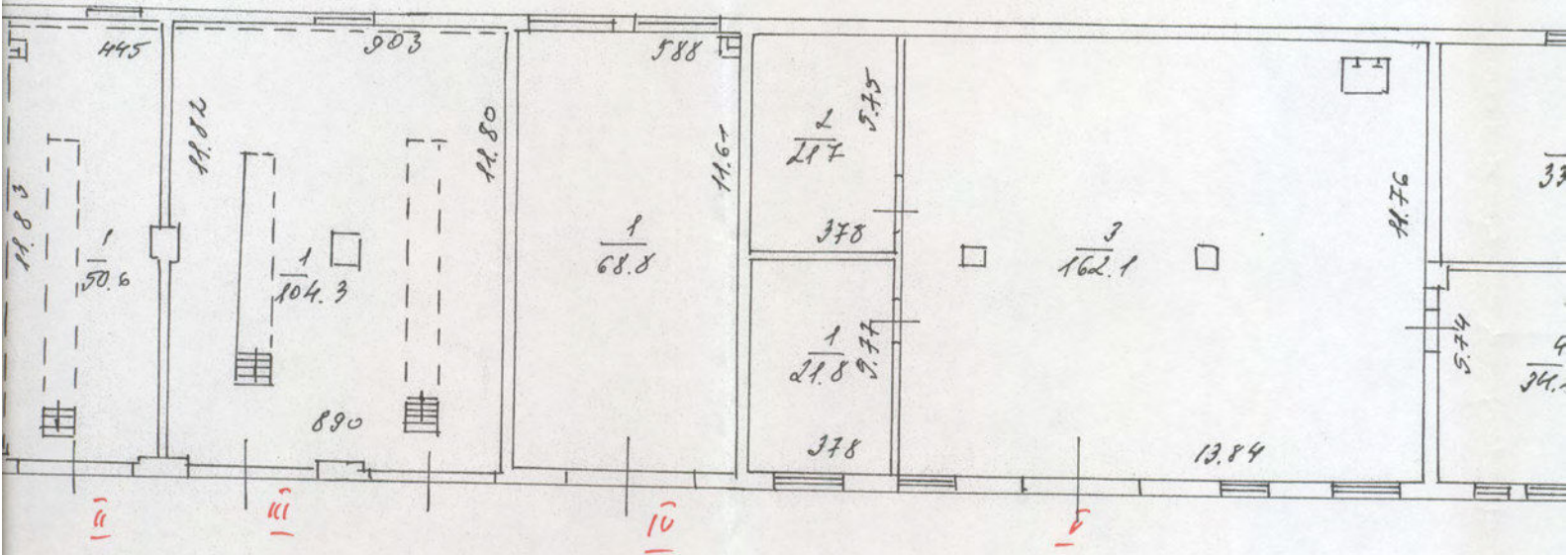
ПОЭТАЖНЫЙ ПЛАН
 по адресу: Новосородецкий ул.
наименование ул. (просп., бульв. и т.д.)
 домовл. (вл.) 16 нужно подчеркнуть **ДОМ**
 корпус _____ **строение (сооружение)** 1 нужно подчеркнуть
 на часть _____ этажа помещ. (квартира) _____
 квартал № _____ **АО г. Москвы**

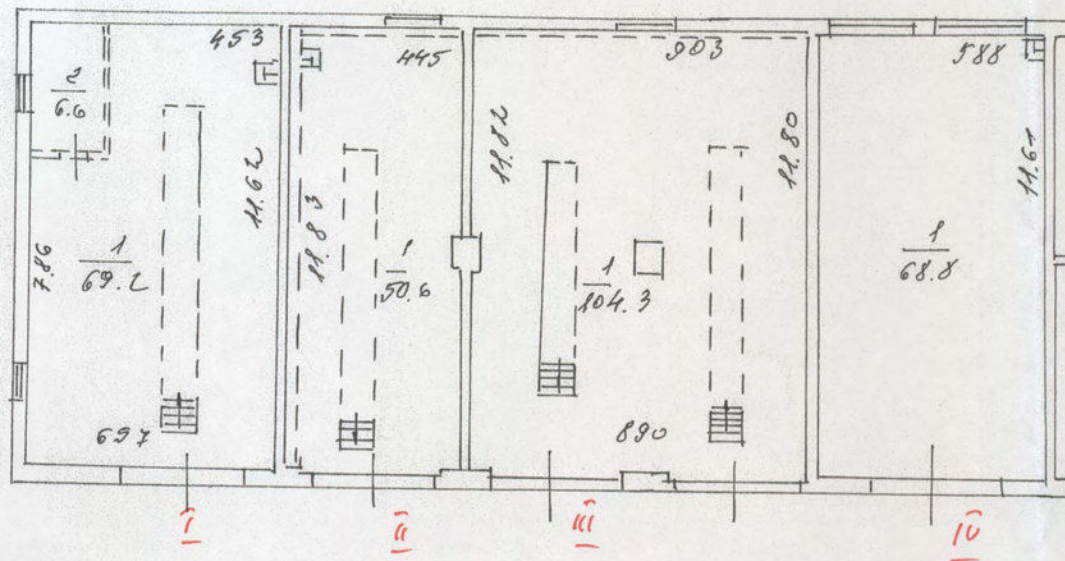
АНТРЕСОЛЬ

1 й ЭТАЖ



ПОЭТАЖ 176
 по адресу: Нов
наименование
 ДОМОВЛ. (вл.) 7
нужно подчеркнуть
 корпус _____ строение _____
 на часть _____ этажа по
 квартал № _____





I. Нежилые помещения: общая площадь 286 кв. м

№ п/п	Классификация помещений	Общая		Основная		Текущие изменения								
		всего	в т.ч. арендуют.	всего	в т.ч. арендуют.	общая		основная		общая		основная		
						всего	в т.ч. аренд.	всего	в т.ч. аренд.	всего	в т.ч. аренд.	всего	в т.ч. аренд.	
1	2	3	4	5	6	7	8	9	10	11	12	13	14	
1	Тип жилого в н/ж пом. (гостиница, казарма и т.д.)													
2	Торговая													
3	Производственная													
4	Складская													
5	Бытового обслуж.													
6	Гаражи	286		128										
7	Учрежденческая													
8	Обществ. питания													
9	Школьная													
10	Учебно-научная													
11	Лечебно-санитарн.													
12	Культ.-просветит.													
13	Детские сады и ясли													
14	Театров и зрел. предпр.													
15	Творческие мастерские													
16	Профтехобразования													
17	Прочая													

Итого: 286 128

В том числе: 1. Площадь подвалов: общая _____, основная _____ 2. Цокольн. эт.: общая _____, основная _____, площадь, используемая жилищной конторой для собственных нужд _____ кв. м

№ п/п	Использование помещений	Всего	Основная	Текущие изменения			
				всего	основная	всего	основная
1	2	3	4	5	6	7	8
1	Учрежденческая:						
	а) жилищная контора						
	б) комн. детские, дружин. и др.						
2	Культурно-просветительная:						
	а) кр. уголки, клубы, библиотеки						
3	Прочая:						
	а) мастерские						
	б) склады жилищн. контор						
	в) теплоузел						
	г) котельная						
	в том числе: на газе						
	на тверд. топливе						
	Итого						

Дата записи	Водопровод	Канализация		Отопление								Ванны			Горячее водоснаб.		Газоснабжение		Лифты		Напряжение электросети (вольт)	Группа благоустройств.				
		Местная	Центральная	Печное	Печное-газовое	От АГВ	От ТЭЦ	Центральное		Калориферное	С горячим водоснабжением	С газовыми колонками	С дровяными колонками	С газовыми колонками	От колонок	Центральное	Баллонное	Муниципального	Пассажирский	Грузовый						
								От собственной котельной	От групп. или кварт. котельной														На тверд. топливе	На газе	На тверд. топливе	На газе
1	2	3	4	5	6	7	8	9	10	11	12	13	14	15	16	17	18	19	20	21	22	23	24	25	26	
	2886																							127	220	2886

III. Исчисление площадей и объемов основной и отдельных частей строений и пристроек

№ или литер по плану	Наименование		Формулы для подсчета площадей по наружному обмеру	Площадь (кв. м)	Высота (м)	Объем (куб. м)
1	2	3	4	5	6	7
2	мастерские	1	14.76 x 20.49	302.4	4.65	1406
	" "	1	7.68 x 5.04	38.7	3.35	130
			Итого:	341.1		1536

Площадь застройки: 341.1 м²
 (площадь здания по цоколю, открытые сходы, крыльца, площадки перед подъездами, приямники, и т. д.)

Группа капит. II Средняя жилая площадь квартиры _____ Сборник № 23
 вид внутренней отделки проемной Средняя внутренняя высота помещений _____ Таблица № 21а

№№ п.п.	Наименование конструктивных элементов	Описание конструктивных элементов (материал, конструкция, отделка и прочее)	Техническое состояние (осадки, трещины, гниль, и т. п.)	Удельный вес конструктивных элементов	Поправка к удельному весу в процентах	Удельный вес конструктивных элементов с поправкой	Износ в процентах	Проведение процента износа на удельный вес конструктивных элементов делённое на 100	
1	2	3	4	5	6	7	8	9	
1	Фундаменты	монолит. железобетонный цоколем		4		4	30	2.1	
2	а. Наружные и внутренние капитальные стены б. Перегородки	пеноблоки		14		14	35	6.0	
3	Перекрытия: чердачные междуэтажные подвальные	деревянное		18		18	40	7.2	
4	Крыша	шпатель по дереву. обрешетка		13		13	40	5.2	
5	Полы	бетонный заливочный		4		4	45	1.8	
6	Проемы: оконные дверные	металлические ворота		9		9	35	3.2	
7	Отдел. работы: Наружная отделка архитектур. оформл. а. б. Внутрен. отделка а. б.	штукатурка с окраской. штукатурка с окраской		3		3	45	1.4	
8	Санитарные и электротехнические работы Ванны: с газовой колон. с дровян. колон. с горяч. водосн. Горячее водоснаб. Вентиляция Газоснабжение Мусоропровод Лифты Электроосвещение	Центр. отопление		20	-4.8	11.2	40	4.5	
		Печное отопл.			-2.8				
		Водопровод	централизован. от гор. сети						
		Канализация							
		Радио							
		Телефон							
		Телевидение							
		с газовой колон.							
		с дровян. колон.							
		с горяч. водосн.							
		Горячее водоснаб.							
		Вентиляция	естественная						-1.2
		Газоснабжение							-8.8
Мусоропровод									
Лифты									
Электроосвещение	экранный проверка								
9	Разные работы	отливки		9		9	55	5.0	
Итого				100		91.2		36.4	
Процент износа, приведённый к 100 по формуле				процент износа (гр. 9)х100		36.4 x 100		40%	
				удельный вес (гр. 7)		91.2			

Группа капит. _____ Средняя жилая площадь квартиры _____ Сборник № _____

вид внутренней отделки _____ Средняя внутренняя высота помещений _____ Таблица № _____

№№ п.п.	Наименование конструктивных элементов	Описание конструктивных элементов (материал, конструкция, отделка и прочее)	Техническое состояние (осадки, трещины, гниль, и т. п.)	Удельный вес конструктивных элементов	Поправка к удельному весу в процентах	Удельный вес конструктивных элементов с поправкой	Износ в процентах	Произведение процента износа на удельный вес конструктивных элементов делённое на 100	
1	2	3	4	5	6	7	8	9	
1	Фундаменты								
2	а. Наружные и внутренние капитальные стены								
	б. Перегородки								
3	Перекрытия:								
	чердачные								
	междуэтажные								
	подвальные								
4	Крыша								
5	Полы								
6	Проемы:								
	оконные								
	дверные								
7	Отдел. работы:								
	Наружная отделка архитектур. оформл.								
	а. _____								
	б. _____								
	Внутрен. отделка								
	а. _____								
	б. _____								
8	Санитарные и электротехнические работы	Центр. отопление							
		Печное отопл.							
		Водопровод							
		Канализация							
		Радио							
		Телефон							
		Телевидение							
		Ванны:	с газовой колон.						
			с дровян. колон.						
			с горяч. водосн.						
		Горячее водоснаб.							
		Вентиляция							
		Газоснабжение							
		Мусоропровод							
Лифты									
Электроосвещение									
9	Разные работы								
Итого				100					
Процент износа (гр. 9)х100									
удельный вес (гр. 7)									

Процент износа, приведённый к 100 по формуле

1	2	3	4	5	6	7	8	9	10	11	12	13	14	
20	Проемы	оконные перепл.	кв. м											
21		двери внутрен.	шт.											
22		двери наружные	шт.											
23	Фасад — наружн. отделка		кв. м											
24	Внутренние санитарные и электрические устройства	отопление	трубы центр. отоп.	п/м										
25			радиаторы	секц.										
26			панельное или калориферное	кв. м										
27			печи на твердом или газов. топл.	шт.										
28			АГВ колонки	шт.										
29		водопровод	умывальники	шт.										
30			раковины	шт.										
31			водопров. трубы	п/м										
32			унитазы	шт.										
33			смывные бачки	шт.										
34	канализ.	канализац. трубы	п/м											
35		трубы горяч. водосн.	п/м											
36		ванны	шт.											
37		души	шт.											
38		колонки газ. или на тверд. топл.	шт.											
39	плиты	трубы газовые	п/м											
40		газовые 2-х конф.	шт.											
41		газовые 4-х конф.	шт.											
42		электрические	шт.											
43	Прочие работы	телевидение	общая антенна											
44		лифты	шт.											
45		световая электропр.	п/м											
46		силовая электропр.	п/м											
47		вводные устройства	шт.											
48		электрощитов	шт.											
49		вентиляц. стволы и трубы	п/м											
50		мусоропр. стволы	п/м											
51		лестницы	балконы/лоджии	шт.										
52			эркеры	шт.										
53	ступени		шт.											
54	ограждения	площадки	кв. м											
55		ограждения	п/м											
56	мусоросб. камеры	шт.												
57	бойлерные	шт.												
58	тепловые узлы	шт.												
59	водоподкачки	шт.												

Потребность в капремонте по строению _____ руб.

« ____ » _____ 20 ____ г. Работу выполнил _____
(должность, Ф.И.О., подпись)

СПРАВКА БТИ О СОСТОЯНИИ ЗДАНИЯ

Дата заполнения	28.08.07	ОБЪЕКТ	здание		
Паспорт ГорБТИ №		3152/35			
Адрес	Город	Москва			
	Округ	Северо-восточный	Квартал № 3152		
Наименование (ул., пл., пер, просп., туп., бульв. и т.п.)		Новгородская ул.			
Домовл.	1Б	Корпус	-	Строение	2
Помещ. №	-				
Примечание					

СОСТОЯНИЕ ОБЪЕКТА

Общий процент износа %	40	на	2006	Год постройки	1985
Материал стен здания	пеноблоки				
Тип здания	нежилое				
Тип помещения	-				
Расположение помещения	-		-		
Степень технического обустройства	водопровод				
Высота потолков	h1эт=4,48 h1эт=4,57				

Адрес зарегистрирован в Адресном реестре зданий и сооружений г.Москвы 5.03.2007г. № 2212948.

Бюро технической инвентаризации Северо-Восточное ТБТИ

Начальник Ярошук Л.С.

"28" августа 2007 г.



М.П.

Исполнитель Мухаметшина М.И.

2007.3.002434

Примечание. При заполнении документа исправлений и подчисток не допускается



01 22 07 0015582

Приложение 1
к постановлению Правительства Москвы
от 1 декабря 1998 г. N 915

Форма 1а
Действительна в течение 1 года

ТЕРРИТОРИАЛЬНОЕ БТИ Северо-Восточное ТБТИ

ВЫПИСКА ИЗ ТЕХНИЧЕСКОГО ПАСПОРТА НА ЗДАНИЕ (СТРОЕНИЕ)

N дела 3152/35 Литер -
по состоянию на 10.08.2006 г.

Информация по зданию (строению)

нежилое

Кадастровый номер	-		
Предыдущий кадастровый номер	-		
Учетный номер объекта	02306225		
Адрес	Город	Москва	
Наименование (ул., пл., пер, просп., туп., бульв. и т.п.)		Новгородская ул.	
Домовл.	1Б	Корп.	Строение 2
Функциональное назначение	нежилое		
Общая площадь всего (кв.м.)	285,6	Количество квартир	-
кроме того площади (кв.м.): в т.ч.	-	Материал стен	пеноблоки
лестничных клеток	-	Год постройки	1985
технического подполья технического этажа	-	Этажность (без учета подземных этажей)	1
вент. камер	-	Подземных этажей	-
других помещений	-	Инвентаризационная стоимость (тыс.руб.)	38,4
Площадь застройки (кв.м.)	341	Памятник архитектуры	нет
Жилая площадь (кв.м.) жилых помещений	-	Нежилая площадь (кв.м.) в т.ч. жилая площадь в нежил. помещ. (кв.м.)	285,6 -



01 22 07 0015901

Описание объекта права: здания (строения)

Кадастровый номер N -

Наименование правообладателя (ФИО для физического лица)			
Здание/строение	здание		
Тип помещения: встроенно-пристроенное	-		
пристроенное	-		
Общая площадь, всего (кв.м.)	285,6	Нежилая площадь (кв.м.) в т.ч.	285,6
Жилая площадь (кв.м.) жилых помещений	-	Жилая площадь (кв.м.) в нежилых помещениях	-

Характеристики объекта приведены в экспликации к поэтажному плану

Адрес зарегистрирован в Адресном реестре зданий и сооружений г.Москвы
5.03.2007г. N 2212948.

Начальник	Ярацук Л.С.	29.08.2007	Подпись
Исполнитель	Храмова А.С.	29.08.2007	Подпись



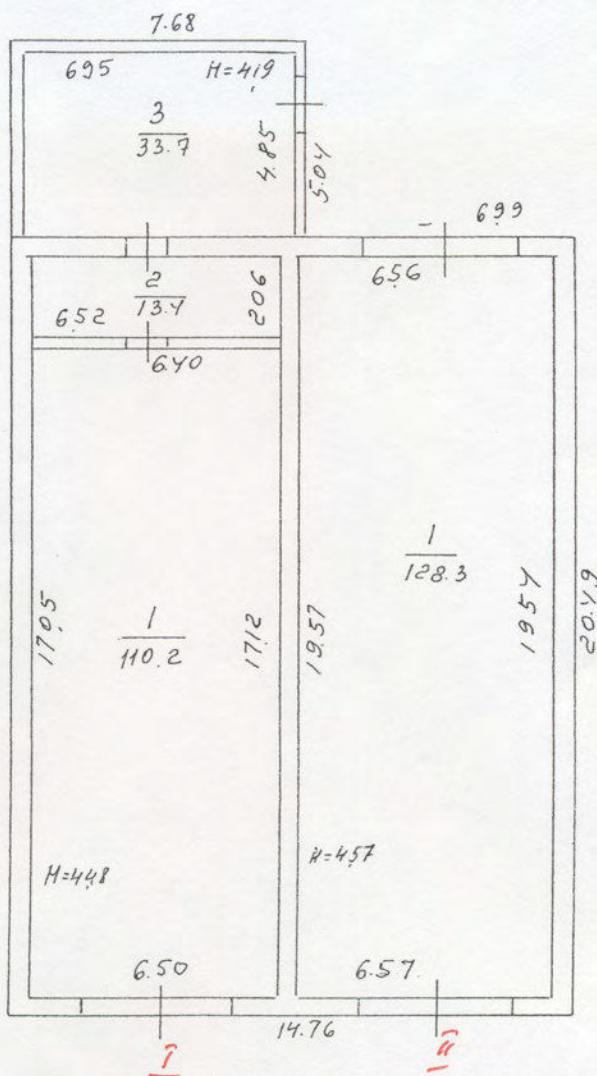
ПОЭТАЖНЫЙ ПЛАН

НА ЧАСТЬ _____ этаж КВАР. № _____
ПОМЕЩ.

КОРП. (СТР.) № _____ (2) домовл. 1Б

ПО (УЛ./ПЕР.) Новгородская ул.

Северо-восточный административный округ г. МОСКВЫ

1 й этажДЕЙСТВИТЕЛЬНО В
ТЕЧЕНИЕ 1 ГОДА

АКТ ГОСПРИЁМКИ НЕ ПРЕДЪЯВЛЕН.

№ заказа 002434

1 Северо-Восточное
территориальное бюро
технической инвентаризации
города Москвы

Масштаб 1: 200

Поэтажный план составлен по состоянию на
10 августа 2006 г.

Исполнитель Мухаметшина М. И. *RF*Проверил Хлудова Н.В. *CH*

27 августа 2007 г.

Северо-Восточное ТБТИ

ЭКСПЛИКАЦИЯ

Действительна в течение 1 года

По адресу: Новгородская ул., домовл.1Б, стр.2

Северо-Восточное ТБТИ
территориальное бюро
технической инвентаризации
города Москвы
стр. 1

Помещение N I Тип: Гаражи

Последнее обследование 10.08.2006

ф.25

Этаж	NN комн.	Характеристики комнат и помещений	Общая площадь			Площадь летних			Вы- со- та
			всего	в т.ч.		лодж.	балк.	проч.	
основ.	вспом.								
1	1	мастерская	110,2	110,2				гараж.	448
	2	пом.подсобное	13,4		13,4			гараж.	448
	3	пом.подсобное	33,7		33,7			гараж.	422
Итого по помещению			157,3	110,2	47,1				
---Нежилые помещения всего			157,3	110,2	47,1				
в т.ч. Гаражи			157,3	110,2	47,1				

Помещение N II Тип: Гаражи

Последнее обследование 10.08.2006

ф.25

Этаж	NN комн.	Характеристики комнат и помещений	Общая площадь			Площадь летних			Вы- со- та
			всего	в т.ч.		лодж.	балк.	проч.	
основ.	вспом.								
1	1	моечная	128,3	128,3				гараж.	457
Итого по помещению			128,3	128,3					
---Нежилые помещения всего			128,3	128,3					
в т.ч. Гаражи			128,3	128,3					
Итого по этажу 1			285,6	238,5	47,1				
---Нежилые помещения всего			285,6	238,5	47,1				
в т.ч. Гаражи			285,6	238,5	47,1				



01 22 07 0015573

По адресу: Новгородская ул., домовл.1Б, стр.2

стр. 2

Итого по зданию	285,6	238,5	47,1				
---Нежилые помещения всего	285,6	238,5	47,1				
в т.ч. Гаражи	285,6	238,5	47,1				

Адрес зарегистрирован в Адресном реестре зданий и сооружений г.Москвы
5.03.2007г. N 2212948.

Примечание.

Здание по адресу:

г.Москва Новгородская ул., домовл.1Б, стр.2

и здание по адресу:

г.Москва Новгородская ул., вл.1Б, стр.2

являются одним и тем же объектом недвижимости.

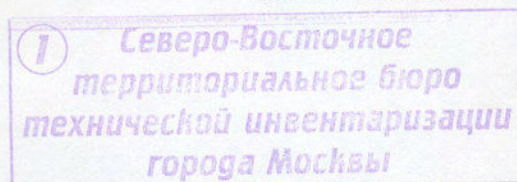
Экспликация на 2 страницах

27.08.2007 г.

Исполнитель _____

Мухаметшина М.И.

2007.3.002434





1 Северо-Восточное территориальное бюро технической инвентаризации города Москвы

ТЕРРИТОРИАЛЬНОЕ БТИ

Северо-Восточное

ВЫПИСКА ИЗ ТЕХНИЧЕСКОГО ПАСПОРТА БТИ

По состоянию на «*10*» *08* *2006* г.Номер паспорта БТИ № *3152/35*

Информация по домовладению

Город	Москва	Административный округ	<i>Северо-Восточный</i>					
Район								
(ул., пл., пер., просп., туп., бульв. и т.п.)			<i>ул. Новгородская</i>					
Домовладение №								
Дом № <i>благ</i>	<i>1</i>	<i>5</i>	Номер квартала					
Строение №	<i>4</i>	<i>3 1 5 2</i>						
Площадь земельного участка	По землеотводным документам (кв. м.)							
	Фактическая (кв. м.)		<i>1</i>	<i>3</i>	<i>2</i>	<i>1</i>	<i>3</i>	
Количество строений и сооружений (шт.)	<i>5</i>	—	Площадь застройки (кв. м.)		<i>2</i>	<i>2</i>	<i>4</i>	<i>4</i>

Описание объекта права

Наименование правообладателя (Ф.И.О. для физического лица)	ООО "Тимосервис"									
Кадастровый номер										
Дом №/строение №	15, стр 4									
Общая площадь (кв. м.)	107,3									
Занимаемая площадь (кв. м.)	107,3									
Функциональное назначение	гаражи									
Этажность	1									
Материал стен	панели м/б									
Площадь застройки (кв. м.)	1	1	6							
Объем (куб. м.)	4	1	3							
Год постройки	1	9	6	4						
% износа	60%									
Инвентаризационная стоимость (тыс. руб.)	1	6								

Характеристики объекта приведены в эксплуатации к поэтажному плану

Базыкина
Светлана Николаевна
Зам. Начальника
Северо-Восточного ТБТИ г. Москва

Начальник ТБТИ

Ф.И.О.

Дроздук А.С.

Дата

22.05.08

Подпись

Исполнитель

Ф.И.О.

Кеалева Л.В.

Дата

22.05.2008

Подпись



ПОЭТАЖНЫЙ ПЛАН

НА ЧАСТЬ _____ этаж КВАР. № _____
ПОМЕЩ.

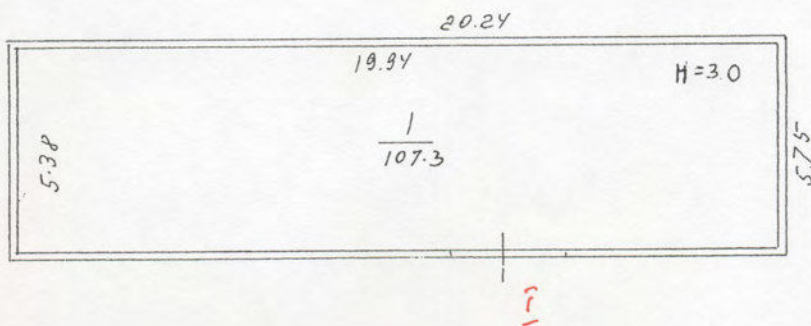
КОРП. (СТР.) № _____ (4) домовл. 1Б

ПО (УЛ./ПЕР.) Новгородская ул.

Северо-восточный административный округ г. МОСКВЫ

h = 0.00 м

1 й этаж

ДЕЙСТВИТЕЛЬНО В
ТЕЧЕНИЕ 1 ГОДА

АКТ ГОСПРИЁМКИ НЕ ПРЕДЪЯВЛЕН.

№ заказа 002434

Поэтажный план составлен по состоянию на
10 августа 2006 г.

Исполнитель Мухаметшина М. И.

Проверил Хлудова Н.В.

27 августа 2007 г.

1 Северо-Восточное
территориальное бюро
технической инвентаризации
города Москвы

Масштаб 1:200

Северо-Восточное ТБТИ

ЭКСПЛИКАЦИЯ

Действительна в течение 1 года

По адресу: Новгородская ул., домовл.1Б, стр.4

стр. 1

Помещение N I Тип: Гаражи

ф.25

Последнее обследование 10.08.2006

Этаж	NN комн.	Характеристики комнат и помещений	Общая площадь			Площадь летних			Вы- со- та
			всего	в т.ч.		лодж.	балк.	проч.	
				основ.	вспом.				
1	1	склад	107,3	107,3		гараж.			300
Итого по помещению			107,3	107,3					
---Нежилые помещения всего			107,3	107,3					
в т.ч. Гаражи			107,3	107,3					
Итого по этажу 1			107,3	107,3					
---Нежилые помещения всего			107,3	107,3					
в т.ч. Гаражи			107,3	107,3					
Итого по зданию			107,3	107,3					
---Нежилые помещения всего			107,3	107,3					
в т.ч. Гаражи			107,3	107,3					

Адрес зарегистрирован в Адресном реестре зданий и сооружений г.Москвы
5.03.2007г. N 2212949.

Примечание.

Здание по адресу:

г.Москва Новгородская ул., домовл.1Б, стр.4

и здание по адресу:

г.Москва Новгородская ул., вл.1Б, стр.4

являются одним и тем же объектом недвижимости.

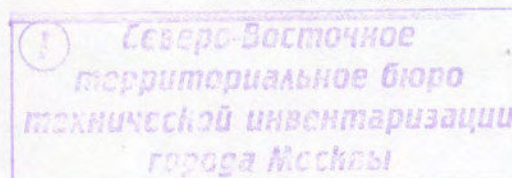
Экспликация на 1 странице

27.08.2007 г.

Исполнитель _____

Мухаметшина М.И.

2007.3.002434



01 22 07 0015561

ТЕРРИТОРИАЛЬНОЕ БТИ Северо-Восточное

ВЫПИСКА ИЗ ТЕХНИЧЕСКОГО ПАСПОРТА БТИ

По состоянию на « 10 » 08 2006 г.Номер паспорта БТИ № 3152/35

Информация по домовладению

Город	Москва	Административный округ	<u>Северо-Восточный</u>				
Район							
(ул., пл., пер., просп., туп., бульв. и т.п.)			<u>ул. Новокосовская</u>				
Домовладение №	<u>_____</u>						
<u>Б/д</u> Дом №	<u>1</u>	<u>5</u>	Номер квартала				
Строение №	<u>5</u>	<u>3 1 5 2</u>					
Площадь земельного участка	По землеотводным документам (кв. м.)		<u>_____</u>				
	Фактическая (кв. м.)		<u>1</u>	<u>3</u>	<u>2</u>	<u>1</u>	<u>3</u>
Количество строений и сооружений (шт.)	<u>5</u>	Площадь застройки (кв. м.)		<u>2</u>	<u>2</u>	<u>4</u>	<u>4</u>

Описание объекта права

Наименование правообладателя (Ф.И.О. для физического лица)	ООО "Техносервис"									
Кадастровый номер										
Дом №/строение №	15, стр 5									
Общая площадь (кв. м.)	218,2									
Занимаемая площадь (кв. м.)	218,2									
Функциональное назначение	складск.									
Этажность	1									
Материал стен	шт/б на кирпич									
Площадь застройки (кв. м.)	2	3	9							
Объем (куб. м.)	7	5	4							
Год постройки										
% износа	55%									
Инвентаризационная стоимость (тыс. руб.)	2	6								

Характеристики объекта приведены в эксплуатации к поэтажному плану

--	--	--	--	--	--	--	--	--	--	--

Базыкина
Светлана Николаевна
Зам. Начальника
Север-Восточного ТБТИ в Москве

Начальник ТБТИ

СВ

Ф.И.О.

Дроздук А.С.

Дата

22.05.2008

Подпись

Исполнитель

Ф.И.О.

Киселева Л.В.

Дата

22.05.2008

Подпись

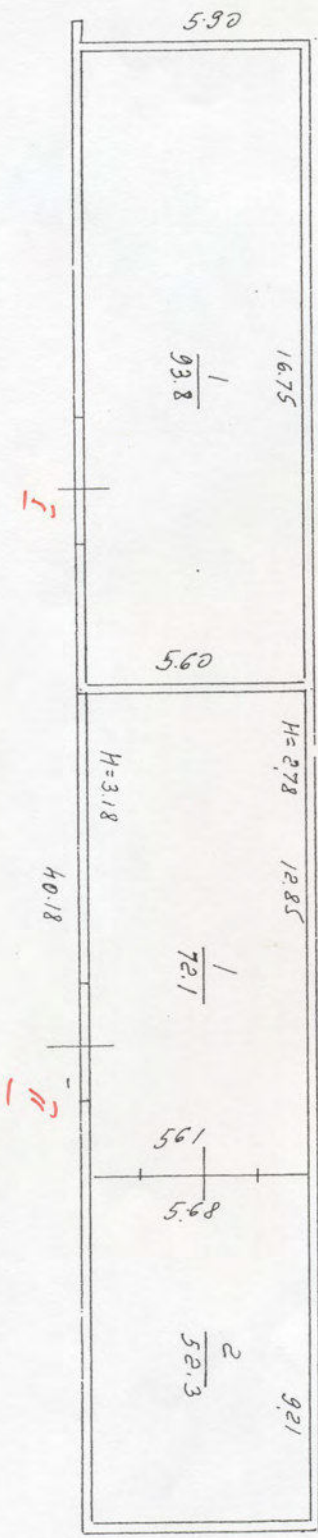


ПОЭТАЖНЫЙ ПЛАН

НА ЧАСТЬ _____ этаж _____ КВАР. _____ № _____
 ПОМЕЩ. _____
 КОРП. (СТР.) № _____ (_____ 5 _____) ДОМОВЛ. _____ 1Б
 ПО (УЛ./ПЕР.) _____ Новгородская ул.
 Северо-восточный административный округ _____ г. МОСКВЫ

1 й ЭТАЖ

ДЕЙСТВИТЕЛЬНО В ТЕЧЕНИЕ 1 ГОДА



АКТ ГОСПРИЁМКИ НЕ ПРЕДЪЯВЛЕН.

№ заказа 002434

1 Северо-Восточное территориальное бюро технической инвентаризации города Москвы

Поэтажный план составлен по состоянию на _____
 10 августа 2006 г.
 Исполнитель _____ Мухаметшина М. И.
 Проверил _____ Хлудова Н. В.
 27 августа 2007 г.

Северо-Восточное ТБТИ

ЭКСПЛИКАЦИЯ

Действительна в течение 1 года

По адресу: Новгородская ул., домовл.1Б, стр.5

Помещение N I Тип: Складские

Последнее обследование 10.08.2006

1
Северо-Восточное
территориальное бюро
технической инвентаризации
города Москвы

стр. 1
ф.25

Этаж	NN комн.	Характеристики комнат и помещений	Общая площадь			Площадь летних			Вы- со- та
			всего	основ.	вспом.	лодж.	балк.	проч.	
1	1	склад	93,8	93,8		складс.			284
Итого по помещению			93,8	93,8					
---Нежилые помещения всего			93,8	93,8					
в т.ч. Складские			93,8	93,8					

Помещение N II Тип: Складские

Последнее обследование 10.08.2006

ф.25

Этаж	NN комн.	Характеристики комнат и помещений	Общая площадь			Площадь летних			Вы- со- та
			всего	основ.	вспом.	лодж.	балк.	проч.	
1	1	склад	72,1	72,1		складс.			284
	2	склад	52,3	52,3		складс.			
Итого по помещению			124,4	124,4					
---Нежилые помещения всего			124,4	124,4					
в т.ч. Складские			124,4	124,4					
Итого по этажу 1			218,2	218,2					
---Нежилые помещения всего			218,2	218,2					
в т.ч. Складские			218,2	218,2					



01 22 07 0015565

Итого по зданию	218,2	218,2					
---Нежилые помещения всего	218,2	218,2					
в т.ч. Складские	218,2	218,2					

Адрес зарегистрирован в Адресном реестре зданий и сооружений г.Москвы
5.03.2007г. N 2212950.

Примечание.

Здание по адресу:

г.Москва Новгородская ул., домовл.1Б, стр.5

и здание по адресу:


г.Москва Новгородская ул., вл.1Б, стр.5

являются одним и тем же объектом недвижимости.

Экспликация на 2 страницах

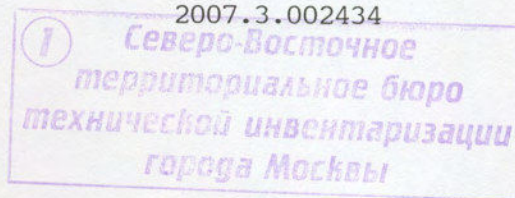
27.08.2007 г.

Исполнитель



Мухаметшина М.И.

2007.3.002434



				218.2	218.2	218.2
				218.2	218.2	218.2
				218.2	218.2	218.2

Пронумеровано, пронумеровано
на 4 листах.



1 Северо-Восточное
территориальное бюро
технической инвентаризации
города Москвы