

КОПИЯ



Акционерное общество  
 "Российский государственный центр инвентаризации и учета объектов недвижимости -  
 Федеральное БТИ"  
 филиал по Центральному федеральному округу  
 Рязанское отделение  
 Кораблинский производственный участок

## ТЕХНИЧЕСКИЙ ПАСПОРТ

нежилое строение

Адрес (местоположение) объекта учета:

Субъект Российской Федерации	Рязанская обл.	
Район		
Муниципальное образование	тип	городское поселение
	наименование	Кораблинское
Населенный пункт	тип	город
	наименование	Кораблино
Улица (проспект, переулок и т.д.)	тип	улица
	наименование	Первомайская
Номер дома	9	
Номер корпуса		
Номер строения		
Литера		
Иное описание местоположения		

Сведения о ранее произведенной постановке на технический учет в ОТИ

Инвентарный номер	2904
Кадастровый номер	

Штамп органа государственного технического учета о внесении сведений  
 в Единый государственный реестр объектов капитального строительства (ЕГРОКС)

Наименование учетного органа	
Инвентарный номер	61:212:002:000029040
Кадастровый номер	
Дата внесения сведений в реестр	19.09.2011

Паспорт составлен по состоянию на 29 июля 2019 г.

И.о. начальника  
 производственного участка



Прохоров П.С.



#### 4. Назначение, техническое состояние и стоимость зданий и сооружений

Литера	Наименование зданий и сооружений	Физический износ, %	Действительная инвентаризационная стоимость (руб.) в ценах 1969г.
1	2	3	4
А	нежилое строение	30	15195
			15195

Полная балансовая стоимость

Остаточная балансовая стоимость с учетом износа

Действительная инвентаризационная стоимость (руб.) в ценах 1969г. : 15195

## Перечень прилагаемых документов

№ п.п.	Наименование документа	Масштаб	Количество листов	Дата инвентаризац
1	2	3	4	5
1	План земельного участка			
2	Технический паспорт здания (строения)			
3	Поэтажный план здания			
4	Экспликация к поэтажному плану здания			

**Особые отметки**

---



---



---



---



---



---

И.о.начальника производственного участка \_\_\_\_\_ Прохоров I  
Дата выдачи \_\_\_\_\_

Литера	А
Этаж	

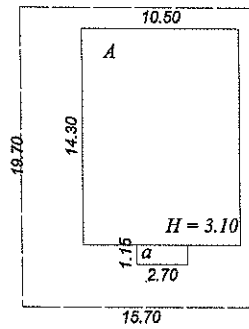



Схема расположения частей плана



Рязанский филиал АО "Ростехинвентаризация - Федеральное БТИ"

Должность	Фамилия И.О.	Подпись	Дата	Лист	1
Руководитель				Листов	1
Исполнитель				М 1:500	



Акционерное общество  
"Российский государственный центр инвентаризации и учета объектов недвижимости -  
Федеральное БТИ"  
филиал по Центральному федеральному округу  
Рязанское отделение  
Кораблинский производственный участок

## ТЕХНИЧЕСКИЙ ПАСПОРТ

на здание

нежилое строение

Адрес (местоположение) объекта учета:

Субъект Российской Федерации	Рязанская обл.	
Район		
Муниципальное образование	тип	городское поселение
	наименование	Кораблинское
Населенный пункт	тип	город
	наименование	Кораблино
Улица (проспект, переулок и т.д.)	тип	улица
	наименование	Первомайская
Номер дома	9	
Номер корпуса		
Номер строения		
Литера	А	
Иное описание местоположения		

Сведения о ранее произведенной постановке на технический учет в ОТИ

Инвентарный номер	2904
Кадастровый номер	

Штамп органа государственного технического учета о внесении сведений  
в Единый государственный реестр объектов капитального строительства (ЕГРОКС)

Наименование учетного органа	
Инвентарный номер	
Кадастровый номер	
Дата внесения сведений в реестр	

Паспорт составлен по состоянию на 29.07.2019

И.о.начальника  
производственного участка

Прохоров П.С.

М.П.



Техническое описание здания или его основной пристройки

Литера А

Число этажей 1

№ п.п.	Наименование конструктивного элемента	Описание элементов (материал, конструкция или система, отделка и прочее)		
1	2	3		
1	Фундамент	бутовый ленточный		
2	Наружные и внутренние капитальные стены	кирпич		
3	Перегородки	кирпич		
4	Перекрытия	Чердачные	деревянные	
		Междуэтажные		
		Подвальные	деревянные	
5	Крыша	шифер		
6	Полы	дощатые		
7	6.Проемы	Окна	пвх	
		Двери	филенчатые	
8	6.Отделка	Внутренняя	штук-ка	
		Наружная	панели	
9	Печи			
	Калориферное			
	АГВ			
	Другое			
	Центральное отопление			
	Электро и сантехнические устройства	Электричество		
		Водопровод		
		Канализация		
		Горячее водоснабжение		
		Ванны		
		Газоснабжение		
		Напольные электроплиты		
		Телефон		
		Радио		
		Телевидение		
		Сигнализация		
		Мусоропровод		
		Лифт		
вентиляция				
Крыльца				
Лестницы				

Физический износ здания в % **30**



### 3. Благоустройство площади квартир здания и строения (кв.м)

1	2	Центральное						Ванны и души						16	17	Горячее водо-снабжение		Газовое снабжение		Лифты			26	27	28						
		Центральное						от АОГВ и др.	калориферное	печное	без колонки и гор. воды	с гор. водой	с газ. колонкой и эл. колонкой			с дров. колонкой	Бассейн	Сауна	центральное	от колонок	центральное	баллоны				Мусоропровод	пассажирские	грузопассажирские	грузовые	Напольные электрические плиты	Электричество
		От ТЭЦ		От пром. предприятий		От кварт. котельной																									
		на твердом топливе	на газе	на твердом топливе	на газе	на твердом топливе	на газе																								
3	4	5	6	7	8	9	10	11	12	13	14	15	18	19	20	21	22	23	24	25	26	27	28								

### 4. Сведения о принадлежности

№ п.п	Субъект права для граждан - фамилия, имя, отчество, паспорт; для юридических лиц - по уставу	Документы, подтверждающие право собственности, владения, пользования.	Доля (часть, литера)

### 5. Стоимость здания

Полная балансовая стоимость

Остаточная балансовая стоимость с учетом износа

Действительная инвентаризационная стоимость в ценах 1969г.

**15195 руб.**

### Перечень документов, прилагаемых к техническому паспорту

№ п.п.	Наименование документа	Масштаб	Количество листов	Дата инвентаризации
1	2	3	4	5
1	Позэтажный план			
2	Экспликация к поэтажному плану			

И.о.начальника производственного участка

Прохоров П.

Дата выдачи

Литера	А
Этаж	1

# 1 этаж А

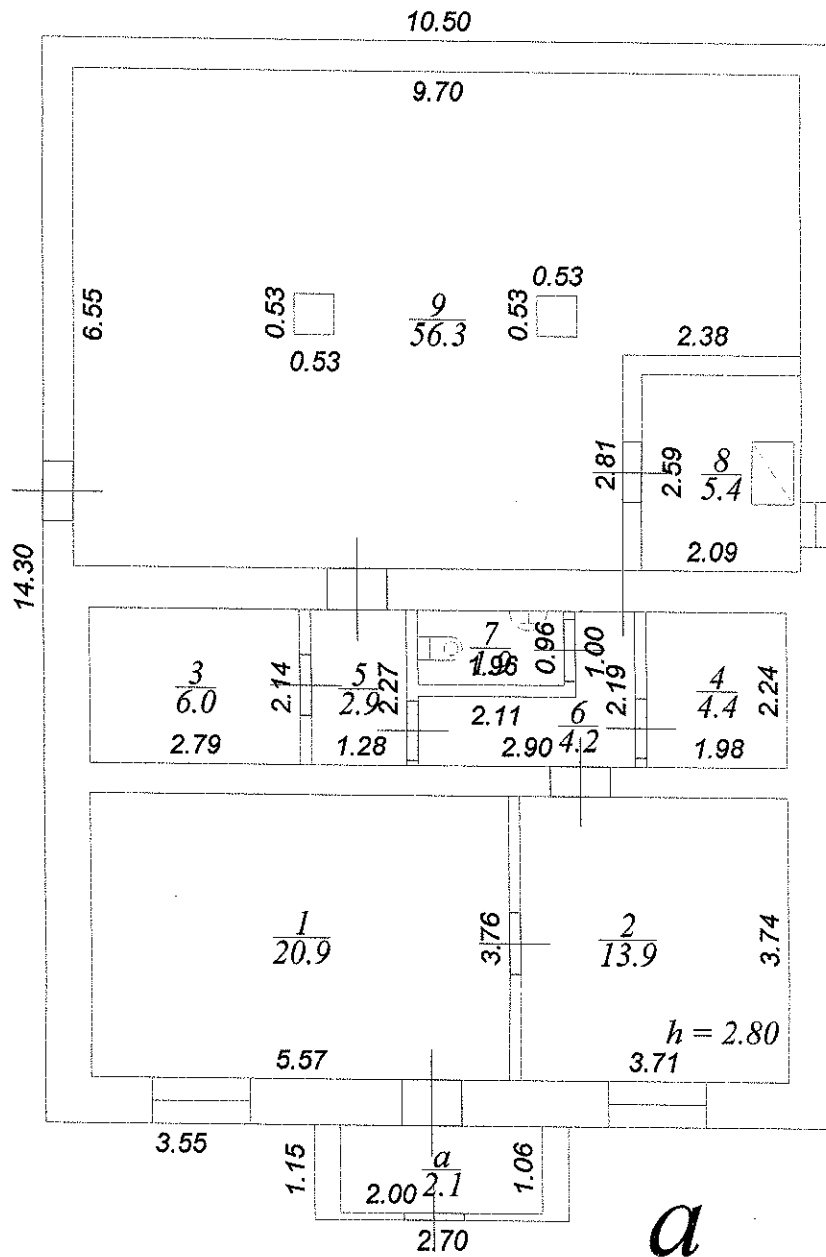


Схема расположения частей плана



Рязанский филиал ФГУП "Ростехинвентаризация - Федеральное БТИ"

Полтажный план многоквартирного дома

Должность	Фамилия И.О.	Подпись	Дата
Руководитель			
Исполнитель			

Лист	1
Листов	1
М	1:100

# ЭКСПЛИКАЦИЯ

к поэтажному плану здания (строения), расположенного по адресу: Рязанская обл., г. Кораблинс, ул. Первомайская, 9

Дата записи и литеры по плану	Этаж	Номер помещения (квартиры)	Номер комнаты, кухни, корид. и пр.	Назначение частей помещений	Формула подсчета площади по внутреннему обмеру	Площадь по внутреннему обмеру, в кв.м. в том числе предназначенная под помещения												Лоджии, балконы, террасы, веранды, лестничных клеток	Общая площадь				
						Основная	Вспомогательная	Основная	Вспомогательная	Основная	Вспомогательная	Основная	Вспомогательная	Основная	Вспомогательная	Основная	Вспомогательная						
1	2	3	4	5	6	7	8	9	10	11	12	13	14	15	16	17	18	19	20	21	22	23	
A	1		1	торговый зал	5,57*3,76	20,9																	
			2	кабинет	3,71*3,74	13,9																	20,9
			3	кабинет	2,79*2,14	6,0																	13,9
			4	комната отдыха	1,98*2,24	4,4																	6,0
			5	коридор	1,28*2,27																		4,4
			6	коридор	2,90*2,19-2,11*1,00		2,9																4,4
			7	санузел	1,96*0,96		4,2																2,9
			8	котельная	2,59*2,09		1,9																4,2
			9	склад	6,55*9,70-2,81*2,38-0,53*0,53-0,53*0,53	56,3	5,4																1,9
			a	тамбур	2,00*1,06																		5,4
				<b>Итого</b>	<b>118,0</b>	<b>101,5</b>	<b>2,1</b>																<b>2,1</b>
							<b>16,5</b>																<b>118,0</b>

Примечание:

# Техническое описание

литер А - нежилое строение  
по адресу Рязанская обл., г.Кораблино, ул.Первомайская, 9

Кварт. № \_\_\_\_\_  
Инвент. № 2904  
Шифр (фонд) \_\_\_\_\_

## Общие сведения

Серия, тип проекта \_\_\_\_\_

Год постройки 1992 переоборудовано в \_\_\_\_\_  
надстроено

Год последнего капитального ремонта \_\_\_\_\_

Число этажей 1

Число лестниц \_\_\_\_\_; их уборочная площадь \_\_\_\_\_

Уборочная площадь общих коридоров и мест общ. польз. 0 кв.м.

Средняя внутренняя высота помещений 2,8 м Объем 465 куб.м.

Полезная площадь 118 кв.м.

из нее:

- а) Жилые помещения: полезная площадь 0 кв.м.  
в том числе жилой площади 0 кв.м.  
Средняя площадь квартиры 0 кв.м.

### Распределение жилой площади:

Номер по порядку	Жилая площадь	Количество		Жилая площадь	Текущие изменения		
		Жилых квартир	Жилых комнат		Количество		Жилая площадь
					Жил. кварт.	Жил. комн.	
1	2	3	4	5	6	7	8
1	В квартирах						
2	В помещен. корид. системы						
3	В общежитиях						
4	Служебная жилая площадь						
5	Маневренная жилая площадь						

### Из общего числа жилой площади находится

6	а) в мансардах						
	б) в подвалах						
	в) в цокольных этажах						
	г) в бараках						

### Распределение квартир по числу комнат (без общежит. коридорных систем):

Номер по порядку	Квартиры	Число квартир	Их жилая площадь	Текущие изменения	
				Число квартир	Их жилая площадь
1	2	3	4	5	6
1	Однокомнатные				
2	Двухкомнатные				
3	Трехкомнатные				
4	Четырехкомнатные				
5	Пятикомнатные				
6	Шестикомнатные				
7	В семь и более комнат				
	<b>Итого:</b>				

б) Нежилые помещения: полезная площадь 118 кв.м.

Номер по порядку	Классификация помещения	Основная		Вспомогат.		Текущие изменения			
		Общая	Аренда	Общая	Аренда	Основная		Вспомогат.	
						Общая	Аренда	Общая	Аренда
1	2	3	4	5	6	7	8	9	10
1	Жилая в нежил.помещениях								
2	Торговая								
3	Производственная								
4	Складская								
5	Бытового обслуживания								
6	Гаражи								
7	Учрежденческая								
8	Обществ. питание								
9	Школьная								
10	Учебно-научная								
11	Лечебно-санитарная								
12	Культ.-просветит.								
13	Театров и зрелищ. предпр.								
14	Творческие мастерские								
15	Прочая	101,5		16,5					
	<b>Итого:</b>	<b>101,5</b>		<b>16,5</b>					

в том числе : \_\_\_\_\_

площадь используемая жилищной конторой для собственных нужд в кв.м.

Номер по порядку	Использование помещений	Основная	Вспомогат.	Текущие изменения			
				Основная	Вспомогат.	Основная	Вспомогат.
1	2	3	4	5	6	7	8
1	Учрежденческая						
	а) жилищная контора						
	б) комнаты детские, дружин. н. др.						
2	Культурно-просветительская						
	а) красные уголки, клубы, библиотеки						
3	Прочая						
	а) мастерские						
	б) склады жилищн. контор						
	в) теплоузел						
	г) котельная						
	в том числе на газе						
	на твердом топливе						
	<b>Итого</b>						

**Благоустройство полезной площади**

Дата издания	Водопровод		Отопление										Ванны					Горячее водосн.		Газо-снабжение		Мусоропровод	Лифт	Напольный электротопливы	Напряжение электро сети, вольт													
			местная	центральная	печное	печное газовое	центральное						калориферное	с горячим водоснабжением	с газовыми колонками	с дровяными колонками	без колонок и горячей воды	от колонок	центральное	баллоны	центральное				127	220												
	от АГВ	от ТЭЦ					от собств. котельн.		от групп или квар котельн.		на тв. топл.	на газе													на тв. топл.	на газе	127	220										
	2	3	4	5	6	7	8	9	10	11	12	13	14	15	16	17	18	19	20	21	22				23	24	25	26										
20.07.2010																																						

**Исчисление площадей и объемов основной и отдельных частей здания и пристроек**

N на плане (литера)	Наименование здания, сооружения	Формулы для подсчета площадей по наружному обмеру	Площадь, кв.м		Высота, м	Строительный объем, куб.м
			в расчете объема	застройки		
A	основное строение	14,30*10,50	150,1	150,1	3,10	465
a	тамбур	1,15*2,70	3,1	3,1		
<b>Застроенная под зданием:</b>				153,2	<b>Объем:</b>	465

## Описание конструктивных элементов и определение износа

Литер

**A - основное строение**

Группа капитальности: **I**

Сборник: **26(II)**

Этажность **1**

Год постройки

**1992**

Вид внутренней отделки:

Таблица: **112A**

№ по пор.	Наименование конструктивных элементов		Описание конструктивных элементов (материал, конструкция, отделка и прочее)	Техническое состояние (осадки, трещины, гниль и т.п.)	Удельные веса			Износ в %	Произведение % износа на уд. вес констр. элемента
					конструкт. элементов	поправка к удельн. весу в процентах	удельный вес констр. элементов с поправкой		
1	Фундамент		бутовый ленточный		6		6	30	1,8
2	А. Наружные и внутренние капитальные стены		кирпич		22		22	30	6,6
	Б. Перегородки		кирпич						
3	Перекрытия	чердачные	деревянные		14		14	30	4,2
		междуэтажные	деревянные						
		подвальные	деревянные						
4	Крыша		шифер		5		5	30	1,5
5	Полы		дощатые		3		3	30	0,9
6	Проемы	Окна	пвх		9		9	30	2,7
		Двери	филенчатые						
7	Отдел. работы	Наружн. отделка архитект. оформл.	панели		4		4	30	1,2
		Внутрен. отделка	штук-ка						
8	Санитарно и электротехнические работы	Центр. отопление	от АГВ		28		28	30	8,4
		Печное отопление							
		Водопровод	*						
		Электроосвещение	*						
		Радио							
		Телефон							
		Телевидение	холодильные устройства *						
		ванны	с газов. колонк.	силовое электрооборудование *					
			с дров. колон.						
			с горяч. водосн.						
		Горячее водосн.							
		Вентиляция	*						
		Газоснабжение	*						
Мусоропровод									
Лифты									
Канализация	*								
9	Разные работы		отмостка		9		9	30	2,7

Итого: **100**      **100,00**      **30,00**  
 Процент износа, приведенный к 100 : **30**

Наименование конструктивных элементов	а - тамбур	Описание элементов (материал, конструкция, отделка и прочее)	Удельный в. по таблице	Поправки	Удельный в с поправк
Фундамент	бутовый ленточный		6	1	6
Наружные стены	кирпич		29	1	29
Перегородки					
Перекрытия	деревянные		10	1	10
Крыша	шифер		18	1	18
Полы	дощатые		10	1	10
Проемы	окна	пвх	10	1	10
	двери	железо			
Отделочные работы	окраска		8	1	8
Наружная отделка	электричество				
Прочие работы	отмостка		6	1	6
Итого:			100		97

**Исчисление восстановительной и действительной стоимости основной части здания и пристроек**

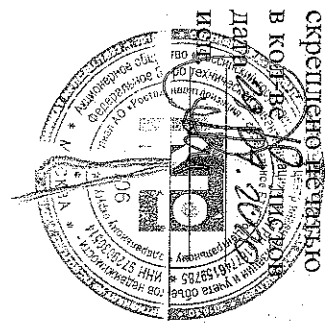
Литер по плану	Наименование строений и пристроек	№ сборника	№ таблицы	Стоимость по таблице	Удельный вес строений	Поправки к стоимости в коэффициентах										Удельный вес строений после поправок	Стоимость ед. изм. после применения поправок коэффиц.	Объем или площадь	Восстановительная стоимость	% износа	Действительная стоимость
						7	8	9	10	11	12										
A	основное строение	26 (II)	112	46,5	1,0								1,00	46,5	465	21623	30	15136			
a	тамбур	26 (II)	141	87,0	0,97								0,97	84,39	1	84	30	59			
Всего																21707		15195			

Текущие изменения внесены

Работу выполнил	29.07.2019		
Инвентаризатор			
Проверил бригадир			



Пронумеровано,  
прошнуровано и  
скреплено печатью



Копия с подлинником



Начальник  
отделения  
Хоров П. С.