



ФЕДЕРАЛЬНОЕ АГЕНТСТВО
КАДАСТРА ОБЪЕКТОВ НЕДВИЖИМОСТИ
ФЕДЕРАЛЬНОЕ ГОСУДАРСТВЕННОЕ УНИТАРНОЕ ПРЕДПРИЯТИЕ
«РОССИЙСКИЙ ГОСУДАРСТВЕННЫЙ ЦЕНТР ИНВЕНТАРИЗАЦИИ
И УЧЁТА ОБЪЕКТОВ НЕДВИЖИМОСТИ»
ФГУП «РОСТЕХИНВЕНТАРИЗАЦИЯ»
КАМЧАТСКИЙ ФИЛИАЛ

ЕЛИЗОВСКОЕ ОТДЕЛЕНИЕ

ТЕХНИЧЕСКИЙ ПАСПОРТ *лит.А*

на

*нежилые помещения № 1-21 в здании икорный
цех, лаборатория*

назначение нежилого строения

Район *Елизовский*

Город (пос.) *Нагорный*

улица (пер.) *19 км Елизовского шоссе*

Инвентарный № *12761/12886*

Составлен по состоянию на *29 ноября 2006* г.
(указывается дата обследования объекта)

000613

VI. Описание конструктивных элементов здания и определение износа

Литера ... *A*

Год постройки ... *1981*

Число этажей *I*

Группа капитальности *II*

Вид внутренней отделки ... *простая*

№ п. п.	Наименование конструктивных элементов	Описание конструктивных элементов (материал, конструкция, отделка и прочее)	Техническое состояние (осадки, трещины, гниль и т.п.) <i>PS=0,80</i>	Удельный вес по таблице	Поправки к удельному весу в %	Удельный вес конструктивного элем. с поправ.	Износ в %	% износа к строению $\frac{7 \times \text{гр.8}}{100} \times 100$	тек. изм. износ в %		
									элемент	к строению	
1	2	3	4	5	6	7	8	9	10	11	
1	Фундаменты	<i>ж/бетонный ленточный</i>	<i>хорошее</i>	14	1	14	20	2,8			
2	а) Стены и их наружная отделка	<i>панельные</i>	<i>хорошее</i>	24	1	24	20	4,8			
		<i>штукатурка</i>									
		<i>побелка</i>									
	б) перегородки	<i>блочные</i>									
		<i>штукатуренные</i>									
		<i>ж/бетонное</i>									
3	перекрытия	чердачное	<i>удовл.</i>	16	1	16	30	4,8			
									междуэтажные		
										надподвальное	
4	Крыша	<i>совмещенная рулонная</i>	<i>удовл.</i>	4	1	4	30	4,8			
5	Полы	<i>цементные, метлахская плитка</i>	<i>хорошее</i>	11	1	11	10	1,1			
6	проемы	оконные	<i>2-е створные</i>	5	1	5	10	0,5			
		дверные	<i>филенчатые</i>						<i>хорошее</i>		
7	Внутренняя отделка	<i>штукатурка, побелка, окраска окон, дверей, панели, кафель, обои</i>	<i>хорошее</i>	9	1	9	20	1,8			
8	сан. и эл.-тех. устройств.	Отопление	<i>от бойлера</i>	16	1	16	10	1,6			
		водопровод	<i>центральный</i>								
		канализация	<i>местный септик</i>								
		г. водоснаб.	<i>от бойлера</i>								
		ванны							<i>хорошее</i>		
		эл. освещ.	<i>открытая проводка</i>								
		радио									
		телефон									
вентиляция	<i>приточно-вытяжная</i>										
	лифты										
9	Прочие работы	<i>прочие</i>	<i>удовл.</i>	1	1	1	30	0,3			

итого: 100 × 100 × 100 × 18,9

% износа, приведенный к 100 по формуле: $\frac{\% \text{ износа (гр.9)} \times 100}{\text{удельный вес (гр.7)}} = 19\%$

VI. Описание конструктивных элементов здания и определение износа

Литера ...
Группа капитальности

Год постройки ...
Вид внутренней отделки ...

Число этажей

№ п. п.	Наименование конструктивных элементов	Описание конструктивных элементов (материал, конструкция, отделка и прочее)	Техническое состояние (осадки, трещины, гниль и т.п.) <i>PS=0,80</i>	Удельный вес по таблице	Поправки к удельному весу в %	Удельный вес конструктивного элем. с поправ.	Износ в %	% износа к строению $7 \times \text{гр.8} / 100$ $8 / 100$	тек. износ		Наименование конструктивных элементов
									элемент	та	
1	2	3	4	5	6	7	8	9	10	11	12
1	Фундаменты										Фундаменты
2	а) Стены и их наружная отделка										Стены и перегородки
	б) перегородки										Перегородки
3	перекрытия	чердачное									Перекрытия
		междуэтажные									Перекрытия
		надподвальное									Перекрытия
4	Крыша									Крыша	
5	Полы									Полы	
6	проемы	оконные									Проемы
		дверные									Проемы
7	Внутренняя отделка									Отделка	
8	сан. и эл.-тех устройств.	Отопление									Отопление
		водопровод									Водопровод
		канализация									Канализация
		г. водоснаб.									Водоснаб.
		ванны									Ванны
		эл. освещ.									Эл. освещ.
		радио									Радио
		телефон									Телефон
вентиляция									Вентиляция		
9	Прочие работы	лифты									Лифты
											Прочие работы

Итого: 100 × 100 × ×

% износа, приведенный к 100 по формуле: $\frac{\% \text{ износа (гр.9)} \times 100}{\text{удельный вес (гр.7)}}$

VII. Техническое описание пристроек и других частей здания

Наименование конструктивных элементов			
	Литера.....	уд. Вес по табл.	Поправку	уд. Вес с поправк.	Литера.....	уд. Вес по табл.	Поправку	уд. Вес с поправк.	Литера.....	уд. Вес по табл.	Поправку	уд. Вес с поправк.
Фундаменты												
Стены и перегород.												
Покраска												
Полы												
Двери												
Работы по отделке												
Электроосвещение												
Прочие работы												
ИТОГО:										100	X	

Наименование конструктивных элементов			
	Литера.....	уд. Вес по табл.	Поправку	уд. Вес с поправк.	Литера.....	уд. Вес по табл.	Поправку	уд. Вес с поправк.	Литера.....	уд. Вес по табл.	Поправку	уд. Вес с поправк.
Фундаменты												
Стены и перегородки												
Покраска												
Полы												
Двери												
Работы по отделке												
Электроосвещение												
Прочие работы												
ИТОГО:		100	X			100	X			100	X	

VIII. Исчисление восстановительной и действительной стоимости здания и его частей

Наименование здания и его частей	№ сборника	№ таблицы	Измеритель	Стоимость измерителя по таблице	Поправки к стоимости (коэффициенты) на								Стоимость изм. с поправками	Количество (объем - м ³ площадь - м ²)	Восстанов. стоим. в руб.	% износа	Действительная стоимость в рублях
					уд. Вес	гр. капиталы	сейсмичность										
2	3	4	5	6	7	8	9	10	11	12	13	14	15	16	17	18	
Неж.п. №22-53	12	6	м ²	41 ⁰⁰	100		1,05		1,01	1,18	1,59	82 ⁷⁷	4650	384881	19	311754	
														4618572		3741043	

XI. Ограждения и сооружения (замощения) на участке

Литера	Наименование ограждений и сооружений	Материал, конструкция	размеры			№ сборника	№ таблицы	Измерит.	Стоимость измерит. по табл.	Поправка на климат. района	Восстанов. стоимость в рублях	% износа	Действит. стоимость в рублях
			длина м	ширина, высота, м	площадь, кв. м								

XII. Общая стоимость (в руб.) помещение № 1-21

В ценах какого года	Основные строения		Служебные постройки		Сооружения		Всего	
	восстановительная	действительная	восстановительная	действительная	восстановительная	действительная	восстановительная	действительная
2006 г.	4618572	3741043	-	-	-	-	4618572	3741043

« 29 » ноября 2006г.
 « 06 » 12 2006г.
 « 07 » 12 2006г.

Исполнил (Пскавитина Г.Д.)
 Проверил (Черпак С.Л.)
 Начальник бюро (Сухарева О.И.)

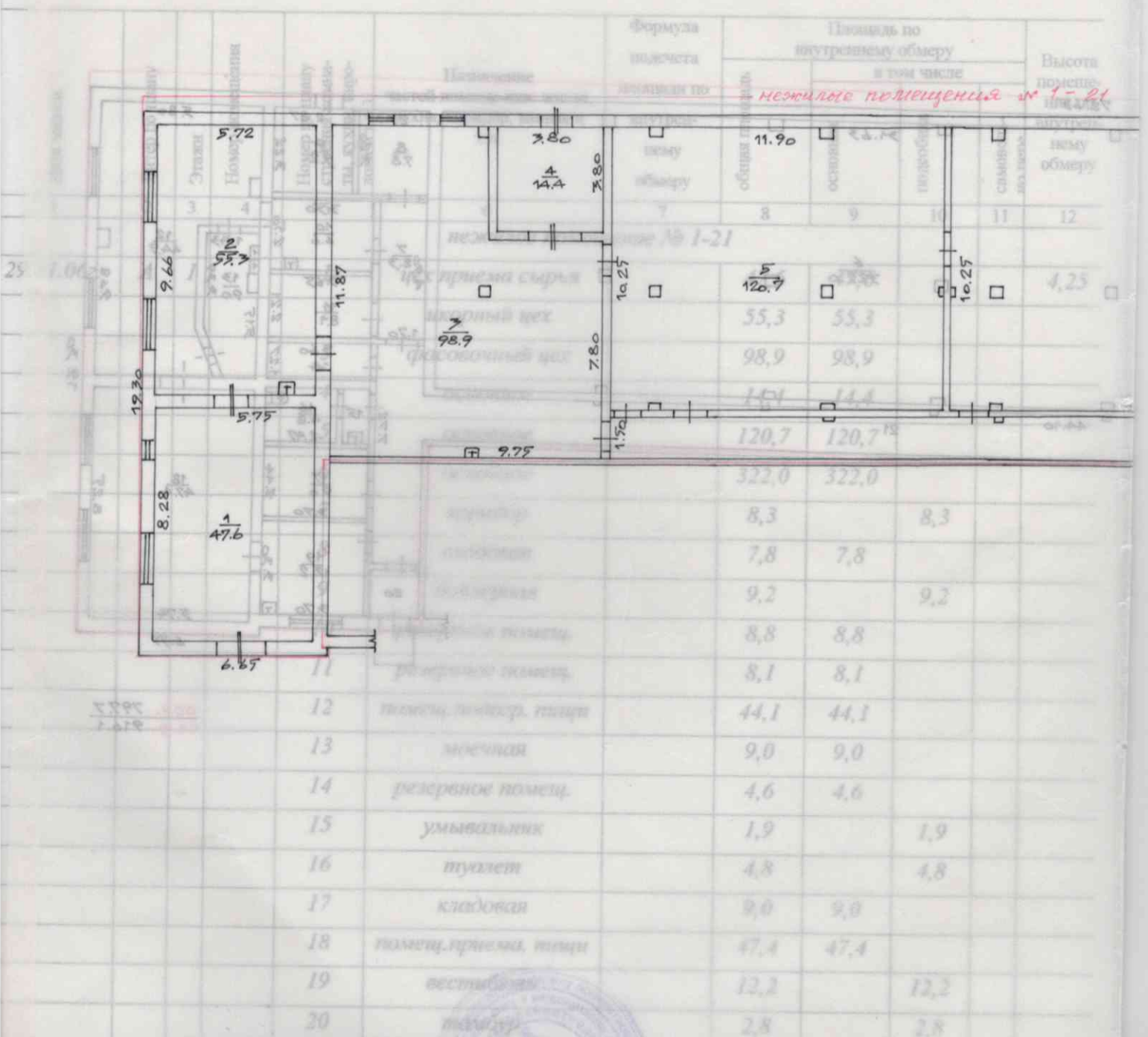


XIII. Отметка о последующих обследованиях

Дата обследования «.....» 200...г.	«.....» 200...г.	«.....» 200...г.
Обследовал		
Проверил		
Начальник бюро		

ЭКСПЛИКАЦИЯ К ПОЭТАЖНОМУ ПЛАНУ

в городе (поселке) ... Нагорный ...
по улице(переулку) ... 19 км Елизовского шоссе ...



Формула подсчета	Площадь по внутреннему обмеру				Высота помещений по обмеру
	общая площадь	в том числе			
назначение	общая	основная	подсобная	свободная под лестницей	внутреннему обмеру
7	11.90	11.90			
8	10.25	10.25			4.25
9	55.3	55.3			
10	98.9	98.9			
11	120.7	120.7			
12	322.0	322.0			
13	8.3		8.3		
14	7.8	7.8			
15	9.2		9.2		
16	8.8	8.8			
17	8.1	8.1			
18	44.1	44.1			
19	9.0	9.0			
20	4.6	4.6			
21	1.9		1.9		
22	4.8		4.8		
23	9.0	9.0			
24	47.4	47.4			
25	12.2		12.2		
26	2.8		2.8		
27	79.2		79.2		
Итого	916.1	797.7	118.4		

Камчатская Фирма
«РОСТЕХНИКОПРОЕКТОМ»

Дата: 22.11.2006

№: 1

Подпись: [Signature]

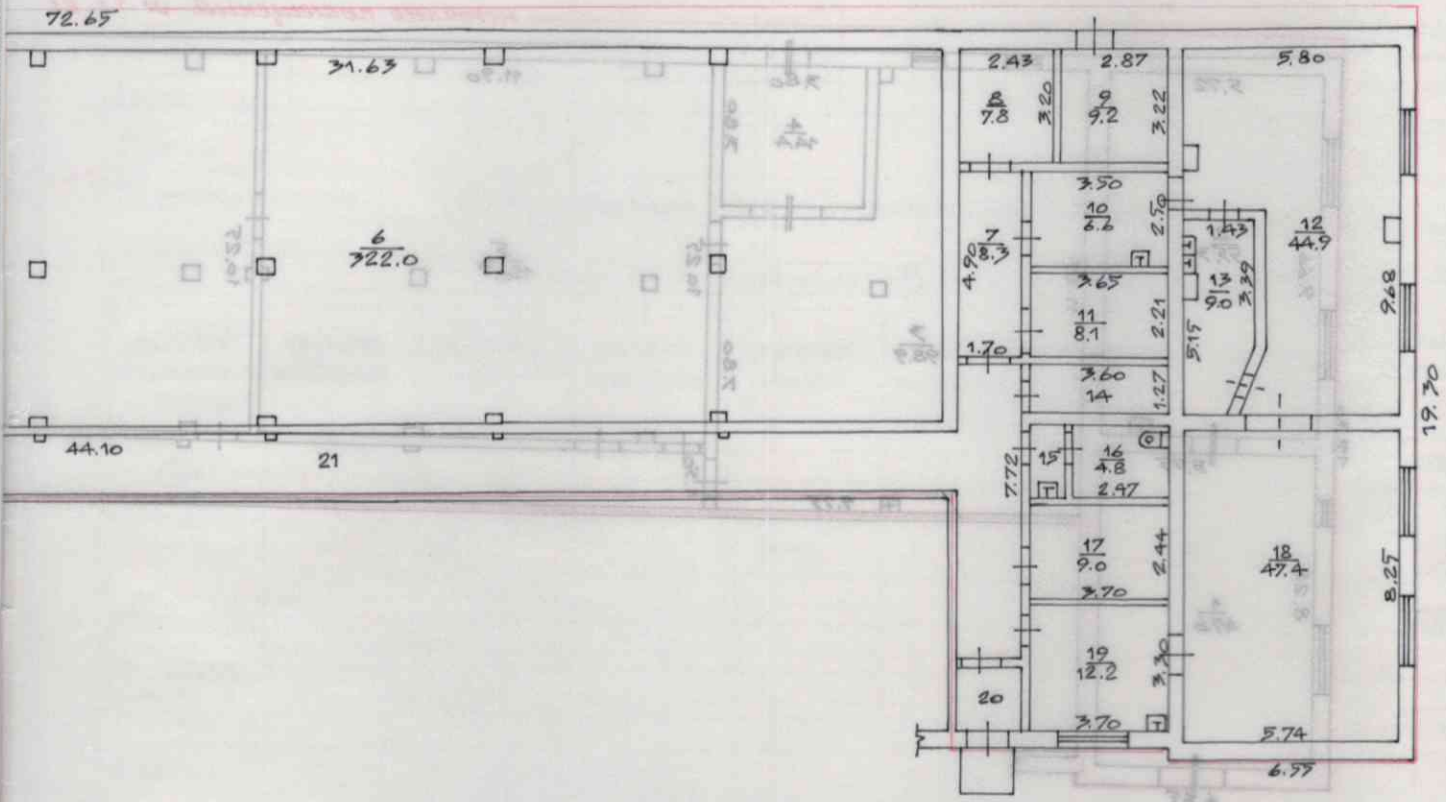
И.О.Ф. [Initials]

Техник: [Signature]

Инженер: [Signature]

Архитектор: [Signature]





ОСН. 797.7
СВЦ. 916.1



Камчатский филиал ФГУП «Ростехинвентаризация»		
Дата 29.11.2006.		Масштаб
пос. Нагорный ул. 19км Елизаровского шоссе		№ 1:200
Исполнитель	Ф.И.О.	Подпись
Техник	Сухавитина Т.Я.	[Signature]
Заведующий сектором	Черняк С.В.	
Гл. инженер		

ЭКСПЛИКАЦИЯ К ПОЭТАЖНОМУ ПЛАНУ

в городе (поселке) ...*Нагорный*.....
по улице(переулку) ...*19 км Елизовского шоссе*.....

Дата записи	Литер по плану	Этажи	Номер помещения	Номер по плану строения комнаты, кухни, коридора и т.п.	Назначение частей помещения: жилая, кухня, коридор, ванная и т.п.	Формула подсчета площади по внутреннему обмеру	Площадь по внутреннему обмеру				Высота помещения по внутреннему обмеру	
							общая площадь	в том числе				
								основная	подсобная	самовольно-по плану		
1	2	3	4	5	6	7	8	9	10	11	12	
					<i>нежилое помещение № 1-21</i>							
<i>29.11.06г.</i>	<i>A</i>	<i>1</i>		<i>1</i>	<i>цех приема сырья</i>		<i>47,6</i>	<i>47,6</i>			<i>4,25</i>	
				<i>2</i>	<i>икорный цех</i>		<i>55,3</i>	<i>55,3</i>				
				<i>3</i>	<i>фасовочный цех</i>		<i>98,9</i>	<i>98,9</i>				
				<i>4</i>	<i>основное</i>		<i>14,4</i>	<i>14,4</i>				
				<i>5</i>	<i>основное</i>		<i>120,7</i>	<i>120,7</i>				
				<i>6</i>	<i>основное</i>		<i>322,0</i>	<i>322,0</i>				
				<i>7</i>	<i>коридор</i>		<i>8,3</i>		<i>8,3</i>			
				<i>8</i>	<i>кладовая</i>		<i>7,8</i>	<i>7,8</i>				
				<i>9</i>	<i>бойлерная</i>		<i>9,2</i>		<i>9,2</i>			
				<i>10</i>	<i>резервное помещ.</i>		<i>8,8</i>	<i>8,8</i>				
				<i>11</i>	<i>резервное помещ.</i>		<i>8,1</i>	<i>8,1</i>				
				<i>12</i>	<i>помещ.подогр. птицы</i>		<i>44,1</i>	<i>44,1</i>				
				<i>13</i>	<i>моечная</i>		<i>9,0</i>	<i>9,0</i>				
				<i>14</i>	<i>резервное помещ.</i>		<i>4,6</i>	<i>4,6</i>				
				<i>15</i>	<i>умывальник</i>		<i>1,9</i>		<i>1,9</i>			
				<i>16</i>	<i>туалет</i>		<i>4,8</i>		<i>4,8</i>			
				<i>17</i>	<i>кладовая</i>		<i>9,0</i>	<i>9,0</i>				
				<i>18</i>	<i>помещ.приема. птицы</i>		<i>47,4</i>	<i>47,4</i>				
				<i>19</i>	<i>вестибюль</i>		<i>12,2</i>		<i>12,2</i>			
				<i>20</i>	<i>тамбур</i>		<i>2,8</i>		<i>2,8</i>			
				<i>21</i>	<i>коридор</i>		<i>79,2</i>		<i>79,2</i>			
					<i>Итого:</i>		<i>916,1</i>	<i>797,7</i>	<i>118,4</i>			