



ФЕДЕРАЛЬНОЕ АГЕНТСТВО  
КАДАСТРА ОБЪЕКТОВ НЕДВИЖИМОСТИ  
ФЕДЕРАЛЬНОЕ ГОСУДАРСТВЕННОЕ УНИТАРНОЕ ПРЕДПРИЯТИЕ  
«РОССИЙСКИЙ ГОСУДАРСТВЕННЫЙ ЦЕНТР ИНВЕНТАРИЗАЦИИ  
И УЧЁТА ОБЪЕКТОВ НЕДВИЖИМОСТИ»  
ФГУП «РОСТЕХИНВЕНТАРИЗАЦИЯ»  
КАМЧАТСКИЙ ФИЛИАЛ

ЕЛИЗОВСКОЕ ОТДЕЛЕНИЕ

ТЕХНИЧЕСКИЙ ПАСПОРТ

на здание *рыбный цех*

назначение нежилого строения

Район Елизовский  
Город (пос.) Нагорный  
улица (пер.) 19км, Елизовского шоссе /пер. Б/ № \_\_\_\_\_

Инвентарный № 12886

Составлен по состоянию на 04.07.2005 г.  
(указывается дата обследования объекта)

002775

### I. Регистрация права собственности

(реестровый № ...11-2-5.....)

Фонд .....частный.....

Дата записи	Полное наименование учреждения предприятия или организации	Документы, устанавливающие право собственности с указанием кем, когда и за каким номером выданы	Долевое участие при общей собственности	Подпись лица, свидетельствующего о правильности записи
08.05.2007	ООО "Мегакенс"	Договор купли-продажи движимого и недвижимого имущества от 10.11.2005г., зарегистрирован в ЕИРП 17.05.2006г. № 41-41-02/007/2006-156		
20.04.2009	ООО "Пассажирский Рядокошбидкаей"	Договор купли-продажи от 05.02.2009г., зарегистрирован в ЕИРП 03.03.2009г.		

### II. Экспликация земельного участка – кв. м.

по документ.	Площадь участка		Незастроенная площадь			
	фактически	застроенная	замо-щенная	озеленен-ная	прочая	
		4648				

### III. Благоустройство здания – кв. м.

Водопровод	Канализация	Отопление					Централизован-ное горячее водоснабжение	Ванны			Газоснаб.		Электро-снабжение.	Лифты - 1		телефон
		от ТЭЦ	от групповой (квартирной котельной)	от собствен-ной котельной	от АГБ	печное		с централиз. горячим водо-снабжение.	с газовыми колонками	с дровяными колонками	централизо-ванное	жидким газом		пассажирс.	грузовые	
4238,9	4238,9		4238,9				4238,9				4238,9					



## Описание конструктивных элементов здания и определение износа

VI. Литера .....*Б*..... Год постройки .....*1981*..... Число этажей...*1*.....  
 Группа капитальности .....*II*..... Вид внутренней отделки ...*простая*....

№ п. п.	Наименование конструктивных элементов	Описание конструктивных элементов (материал, конструкция, отделка и прочее)	Техническое состояние (осадки, трещины, гниль и т.п.)	Удельный вес по таблице	Поправки к удельному весу в %	Удельный вес конструктивного элем. с поправ.	износ в %	% износа к строению гр. 7*гр. 8 100		тек. изм. износ в %	
								элемента	к строению		
1	2	3	4	5	6	7	8	9	10	11	
1	Фундаменты	<i>ж/бетонный сборный</i>	<i>удовл</i>	10	1	10	25	2,5			
2	а) Стены и их наружная отделка	<i>ж/бетонные панели</i>		28	1	28	25	7,0			
		<i>штукатурка</i>									
	б) перегородки	<i>блочные, панельные</i>									
3	перекрытия	чердачное	<i>ж/бетонное</i>	18	1	18	20	3,6			
		между-этажные									
		надподвальное									
4	Крыша	<i>совмещенная рулонная</i>		3	1	3	30	0,9			
5	Полы	<i>цементные. кафель</i>		10	1	10	25	2,5			
6	просмы	оконные	<i>двойные, одинарные глухие</i>	3	1	3	10	0,3			
		дверные	<i>щитовые, метал ворота</i>								
7	Внутренняя отделка	<i>штукатурка, окраска отделка кафелем</i>		4	1	4	15	0,6			
8	сан. и электротех устройств.	отопление	<i>от собственной котельной</i>	5	1	5	20	1,0			
		водопровод	<i>центральный</i>								
		канализация	<i>септик</i>								
		г.водоснаб.	<i>от котельной</i>								
		ванны									
		эл. освещ.	<i>открытая проводка</i>								
		радио									
		телефон									
		вентиляция	<i>есть</i>								
		лифты									
печное											
изоляция											
18				18	10	1,8					
9	Прочие работы	<i>прочие</i>		1	1	1	25	0,25			

Итого: 100 × 100 × 20,45 ×

% износа, приведенный к 100 по формуле:  $\frac{\% \text{ износа (гр.9)} \times 100}{\text{удельный вес (гр.7)}} = 20\%$

## Описание конструктивных элементов здания и определение износа

VI. Литера ..... Год постройки ..... Число этажей.....  
 Группа капитальности ..... Вид внутренней отделки .....

№ п. п.	Наименование конструктивных элементов	Описание конструктивных элементов (материал, конструкция, отделка и прочее)	Техническое состояние (осадки, трещины, гниль и т.п.)	Удельный вес по таблице	Поправки к удельному весу в %	Удельный вес конструктивного элем. с поправ.	износ в %	% износа к строению гр. 7*гр. 8 100	тек. изм. износ в %	
									элемента	к строению
1	2	3	4	5	6	7	8	9	10	11
1	Фундаменты									
2	а) Стены и их наружная отделка									
	б) перегородки									
3	перекрытия	чердачное								
		между-этажные								
		надподвальное								
4	Крыша									
5	Полы									
6	проемы	оконные								
		дверные								
7	Внутренняя отделка									
8	сан. и электротех устройств.	отопление								
		водопровод								
		канализация								
		г.водоснаб.								
		ванны								
		эл. освещ.								
		радио								
		телефон								
		вентиляция								
		лифты								
печное										
9	Прочие работы									

Итого: 100 × × ×

% износа, приведенный к 100 по формуле:  $\frac{\% \text{ износа (гр.9)} \times 100}{\text{удельный вес (гр.7)}} \%$





### XI. Ограждения и сооружения (замощения) на участке

Литера	Наименование ограждений и сооружений	Материал, конструкция	размеры			площадь, кв. м	№ сборника	№ таблицы	Измерит.	Стоимость измерит. по табл.	Поправка на климат. района	Восстанов. стоимость в рублях	% износа	Действит. стоимость в рублях
			длина м	ширина, высота, м	кв. м									
III	ёмкость	метал	10,40		60	2			6800	1,01 1,18	12886	-	12886	
IV	ёмкость	метал	10,40		58	2			6800	1,59	12886	-	12886	
V	ёмкость	метал	10,40		60	2			6800		12886	-	12886	
VI	ёмкость	метал	4,20		23	2			3210		6083	-	6083	

### XII. Общая стоимость (в руб.)

В ценах какого года	Основные строения		Служебные постройки		Сооружения		Всего	
	восстановительная	действительная	восстановительная	действительная	восстановительная	действительная	восстановительная	действительная
1991/2005	432196	345757			44741	44741	476937	390498

«05.».....04..... 2007г.  
 «23.».....04..... 2007г.  
 «24.».....04..... 2007г.

Исполнил: ..... (Кузьменко В.В.)  
 Проверил: ..... (Черняк С.Л.)  
 Начальник бюро: ..... (Сухарева О.И.)



### XIII. Отметка о последующих обследованиях

Дата обследования «...» ..... 200...г.	«...» ..... 200...г.	«...» ..... 200...г.
Обследовал		
Проверил		
Начальник бюро		







23.94  
23.70  
19  
85.7  
5.70  
3.63

17  
189.9

18  
188.3

10.70

10.70

17.75

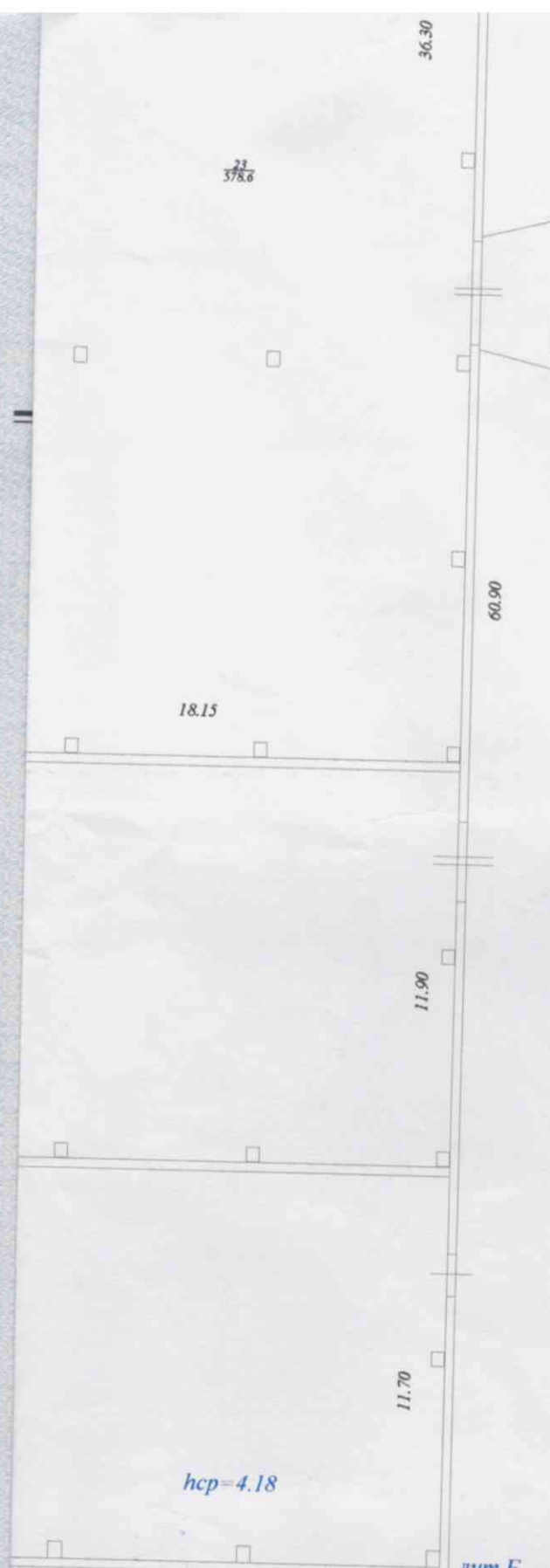
17.60

59.80

24  
769.9

53.70

26  
626.8



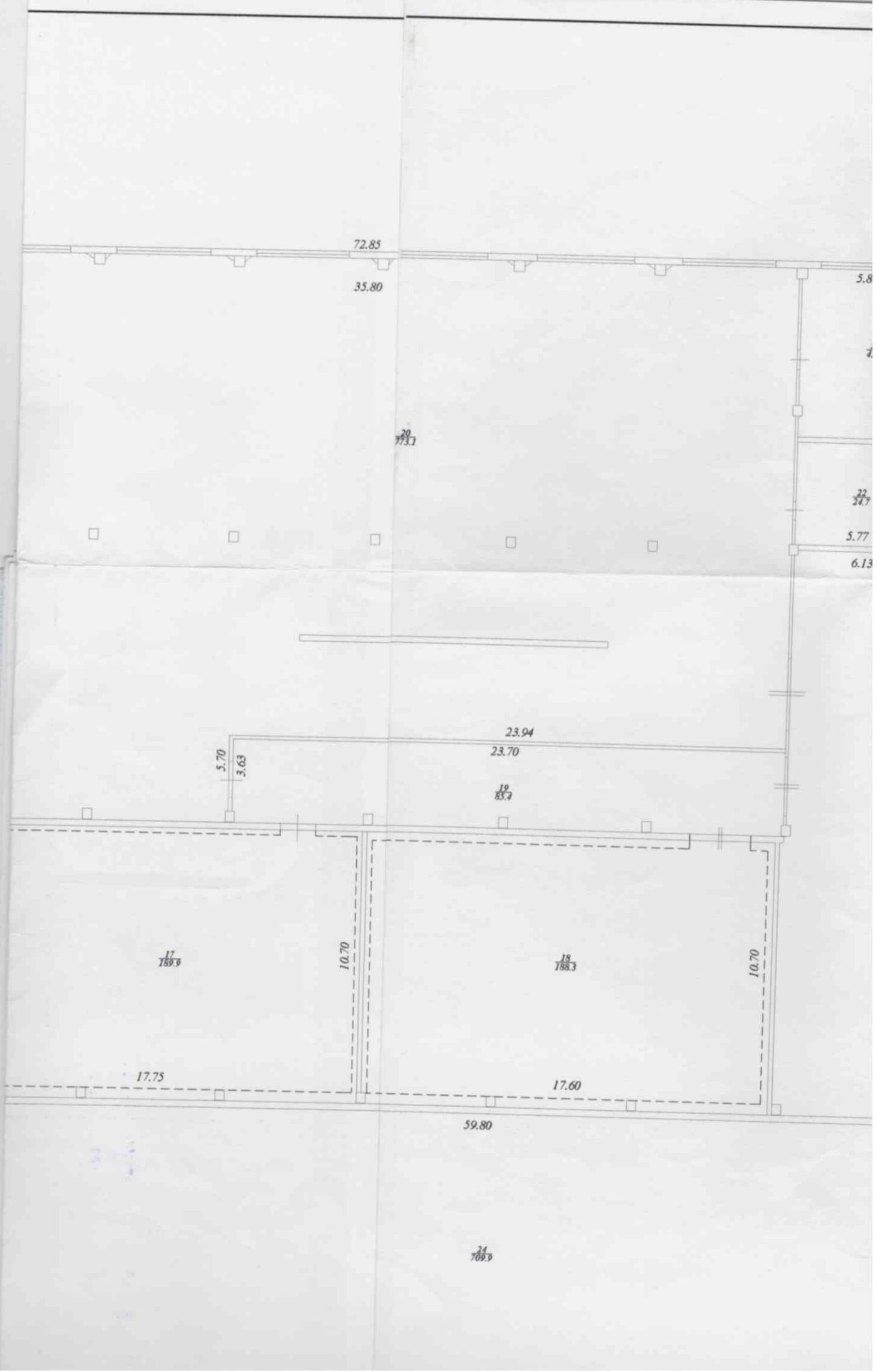
*осн.* 3679.9  
*общ.* 4238.9



лит Б  
 Нсп=4.48

<b>Камчатский филиал ФГУП "Ростехинвентаризация"</b>		
Дата	04.07.2005г.	Масштаб
п.Нагорный 19 км Елизовского шоссе		<b>1: 200</b>
Исполнитель	Ф.И.О.	Подпись
Техник	Кузьменко В.В.	
Заведующий сектором	Черпак С.Л.	
Гл. инженер		





72.85

35.80

5.8

20  
773.1

22  
247.7

5.77

6.13

23.94

23.70

5.70

3.63

19  
85.7

17  
189.9

10.70

18  
188.3

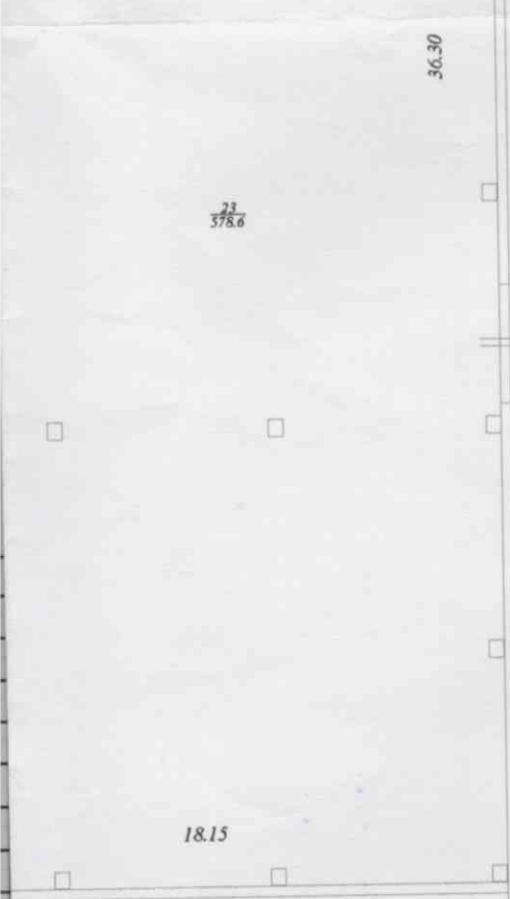
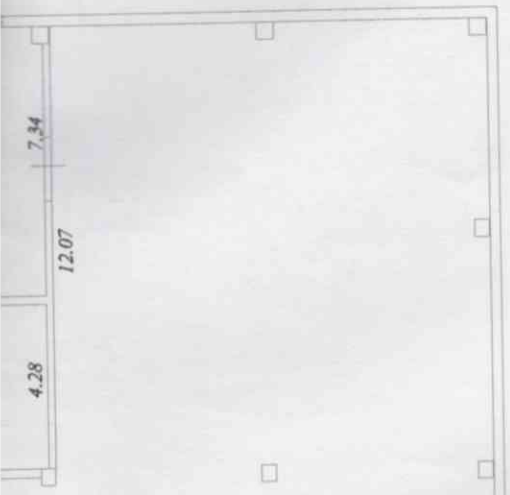
10.70

17.75

17.60

59.80

24  
708.9



ОЧ. 3679.9  
 ОБЩ. 4238.9

# ЭКСПЛИКАЦИЯ

к поэтажному плану

в гор (пос) *Нагорный*

по ул (пер) *19 км Елизовского шоссе*

Дата записи	Литер по плану	этаж	№ помещения	№ по плану строения	Назначение частей помещения	Формула подсчета площади по внутреннему обмеру	Площади по внутреннему обмеру				Высота помещения по внутреннему обмеру
							Общая площадь	в том числе			
								основная	подсобная	прочая	
1	2	3	4	5	6	7	8	9	10	11	12
04.07.05	Б	I		1	коридор		160,1		160,1		4,18
				2	раздевалка		23,2		23,2		
				3	душевая		4,1		4,1		
				4	душевая		4,3		4,3		
				5	раздевалка		19,4		19,4		
				6	коридор		3,7		3,7		
				7	туалет		3,7		3,7		
				8	бункерная		111,6	111,6			
				9	коридор		28,6		28,6		
				10	засольный цех		98,5	98,5			
				11	складское		19,1	19,1			
				12	основное		19,0	19,0			
				13	основное		16,4	16,4			
				14	вентиляционная		16,6		16,6		
				15	складское		24,5	24,5			
				16	коптильный цех		76,5	76,5			
				17	холодильник		189,9	189,9			
				18	холодильник		188,3	188,3			
				19	коридор		85,4		85,4		
				20	разделочный цех		773,1	773,1			
				21	компрессорная		42,7		42,7		
				22	мойка		24,7	24,7			
				23	склад гот прод		578,6	578,6			
				24	складское		709,9	709,9			
				25	мастерская		68,1		68,1		
				26	складское		626,8	626,8			
				27	полимерный цех		178,2	178,2			
				28	подсобное		8,1		8,1		
				29	кабинет		23,6	23,6			
				30	кабинет		6,8	6,8			
				31	кабинет		14,4	14,4			
				32	подсобное		8,5		8,5		
				33	подсобное		2,9		2,9		
				34	подсобное		4,4		4,4		
				35	сушилка		6,3		6,3		
				36	котельная		54,7		54,7		
				37	котельная		9,9		9,9		
				38	туалет		2,1		2,1		

