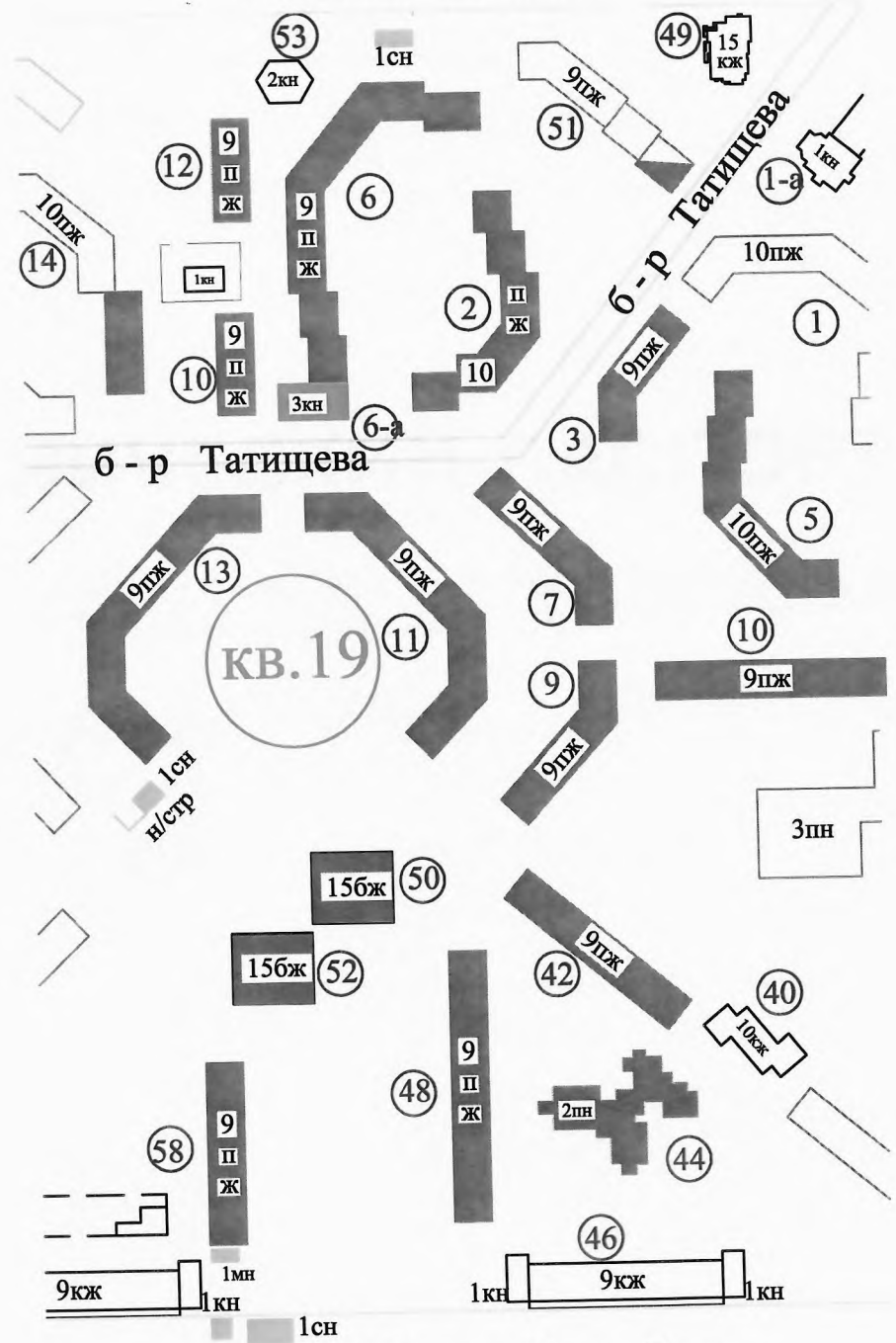


Схематический план
 г.Тольятти
 б-р.Татищева,6-А
 район Автозаводский г.Тольятти

Южное шоссе



улица 70 лет Октября

На _____ 16.04.2007г.

 Техник-инвентаризатор: Чекрыгин А.В.
 Начальник отдела: _____ Кондакова А.В.

назначение нежилого строения

ТЕХНИЧЕСКИЙ ПАСПОРТ

на здание Животно-оздоровительный
назначение нежилого строения центр

Район Авномозаводский

Город Томск

Улица (пер.) б-р Таннищева 6а

Квартал № _____

Инвентарный № _____

Форма технического паспорта
утверждена приказом по МКХ РСФСР

от _____ № _____

2

V. Описание конструктивных элементов строения и определения износа

Литера А Год постройки 2000 Число этажей 3
 Группа капитальности 1 Вид внутренней отделки новыми

№ пп	Наименование конструктивных элементов	Описание конструктивных элементов (материал, конструкция, отделка и прочее)	Техническое состояние (осадки, трещины, гниль и т.п.)	Удельные веса по таблице	Поправки к удельному весу в процентах	Удельный вес констр. элемент. с поправками	% изн. к строен. гр.7 х гр.6 / 100	Износ в %	Текущие изменения	
									элемента	к строению
1	2	3	4	5	6	7	8	9	10	11
1	Фундаменты	Сварный железобетонный		3	1	3	5	0.2		
2	а) Наружные и внутренние капитальные стены	Кирпичная		25	1	25	5	1.3		
	б) перегородки	Кирпичная								
3	Перекрытия	чердачное		12	1	12	5	0.6		
		междуэтажное								
		надподвальные								
4	Крыша	-		9	-	-	-			
5	Полы	Линолеум		10	1	10	5	0.5		
6	Проемы	оконные	Витражи		8	1	8	5	0.4	
		дверные	Дерево							
7	Отделка	наружная	штукатурка, окр.		5	1	5	15	0.8	
		внутренняя	штукатурка, окр., обои							
8	Санитарно-электротехнические устройства	отопление	смайл. гр.							
		водопровод	-							
		канализация	трубы гр.							
		электроосвещение	скрыт. пр.		22	1	22	5	1.1	
		радио								
		телефон	скрыт. пр.							
		ванны								
		вентиляция	бент. кам.							
горяч. водоснаб.	см. пункт 9									
лифты										
9	Прочие работы	краска		6	1	6	5	0.3		
		применены								

ИТОГО: 100 x 91.0 x 5.2
 % износа, приведенный к 100 по формуле $\frac{\% \text{ износа (гр.9)} \times 100}{\text{удельный вес (гр.7)}} = \frac{5.2 \times 100}{91} = 6\%$

Мансарда
Описание конструктивных элементов и определение износа основных пристр.

Группа капитальности _____

Сборник № _____

Литер пристр. по плану *А 1* Вид внутренней отделки _____

Таблица № _____

Ном. пп.	Наименование конструктивных элементов	Описание конструктивных элементов (материал, конструкция, отделка и прочее)	Техническое состояние (осадки, трещины, гниль и т. п.)	Удельн. вес констр. элементов	Поправка в удельн. вес в процентах	Удельн. вес констр. элем с поправкой	Износ в проц.	Произведен % износа на уд. вес констр. эл.
1	Фундаменты	-		3	-	-	-	-
2	а) Наружные и внутренние капитальные стены б) перегородки	<i>Деревянная</i>		25	1	25	5	1.3
		<i>Кирпичная</i>						
3	Перекрытия	чердачные	<i>Деревянная</i>	12	1	12	5	0.6
		междуэтажные						
		подвальные						
4	Крыша	<i>Асбест</i>		9	1	9	10	0.9
5	Полы	<i>Линолеум ковролин</i>		10	1	10	5	0.5
6	Проемы	оконные	<i>Две створки деревянные</i>	8	1	8	5	0.4
		дверные						
7	Отделочн. раб.	наружная отделка архитект. оформлон.	<i>Жураева</i>	5	1	5	15	0.8
		а)						
		б)						
		в)						
внутрен. отделка	<i>Шпаклевка, покр., обои</i>							
а)								
б)								
8	Санитарно- и электротехнич. работы	цент. отопление	<i>Смайлери пр.</i>	22	1	22	5	1.1
		тепловое отопление						
		водопровод	<i>Смайлери пр.</i>					
		электроосвещение	<i>Скромн. проб</i>					
		радио						
		телефон	<i>Скромн. проб</i>					
		телевидение						
		с газ. колонк.						
		с дров. колонк.						
		с горяч. водоснаб.						
		горячее водоснаб.	<i>Смайлери пр.</i>					
вентиляция								
газоснабжение								
мусоропровод								
лифты	<i>Да</i>							
канализация	<i>Через пр.</i>							
9	Разные работы			6	1	6	5	0.3

Итого 100
97.0 5.9

% износа, приведенный к 100 по формуле: $\frac{\text{процент износа (гр. 9)} \times 100}{\text{удельный вес (гр. 7)}} = 6\%$

Описание конструктивных элементов и определение износа основных пристр.

Группа капитальности _____

Сборник № _____

Литер пристр. по плану _____

Вид внутренней отделки _____

Таблица № _____

Ном. пл.	Наименование конструктивных элементов	Описание конструктивных элементов (материал, конструкция, отделка и прочее)	Техническое состояние (осадки, трещины, гниль и т. п.)	Удельн. вес конструкт. элементов	Поправка в удельн. весе в процентах	Удельн. вес констр. элем с поправкой	Износ в проц.	Приведен %	
									Перекрытия
1	Фундаменты								
2	а) Наружные и внутренние капитальные стены б) перегородки								
3	Перекрытия	чердачные							
		междуэтажные							
		подвальные							
4	Крыша								
5	Полы								
6	Проемы	оконные							
		дверные							
7	Отделочн. раб.	наружная отделка архитектур. оформлен.							
		а)							
		б)							
		в)							
		внутрен. отделка							
		а)							
		б)							
8	Санитарно- и электротехнич. работы	цент. отопление							
		лучевое отопление							
		водопровод							
		электроосвещение							
		радио							
		телефон							
		телевидение							
		ванны	с газов. колонк.						
			с дров. колонк.						
			с горяч. водоснаб.						
		горячее водоснаб.							
вентиляция									
газоснабжение									
мусоропровод									
лифты									
канализация									
9	Разные работы								

Итого

100

% износа, приведенный к 100 по формуле: $\frac{\text{процент износа (гр. 9)} \times 100}{\text{удельный вес (гр. 7)}}$

VIII. Техническое описание прочих пристроек

Наименование конструктивных элементов	Литера.....	Удельн. веса по таблице	Поправки	Удельн. веса с поправк.	Литера.....	Удельн. веса по таблице	Поправки	Удельн. веса с поправк.	Литера.....	Удельн. веса по таблице	Поправки	Удельн. веса с поправк.
Стены и перегородки												
Перекрытия												
Крыша												
Полы												
Проемы												
Отделочные работы												
Электроосвещение												
Прочие работы												
ИТОГО:		100	X			100	X			100	X	

Наименование конструктивных элементов	Литера.....	Удельн. веса по таблице	Поправки	Удельн. веса с поправк.	Литера.....	Удельн. веса по таблице	Поправки	Удельн. веса с поправк.	Литера.....	Удельн. веса по таблице	Поправки	Удельн. веса с поправк.
Стены и перегородки												
Перекрытия												
Крыша												
Полы												
Проемы												
Отделочные работы												
Электроосвещение												
Прочие работы												
ИТОГО:		100	X			100	X			100	X	

IX. Исчисление восстановительной и действительной стоимости основной части строения и пристроек

Литера по плану	Наименование строений и пристроек	№ сборника	№ таблицы	Стоимость по таблице	Поправки к стоимости в коэфф.								Стоимость измерителя с поправками	Объем - куб.м площадь-кв.м	Восстановительная стоимость в руб.	% износа	Действительн. стоимость в рублях
					удельн.вес строения	группа капитальн.	климатич. район	к-м	л-м	п-м	д-м	с-м					
1	2	3	4	5	6	7	8	9	10	11	12	13	14	15	16	17	18
A	Центр	3313	2860	0.91	0.98	1.18	1.64	2.00	98	1053935	6	990699					
A4	Мансарда	3313	2860	0.97	0.80	1.18	1.64	2.00	95	254006	6	238766					

XII. Ограждения и сооружения на участке

Литера	Наименование ограждений и сооружений	Материал, конструкция	Размеры		Площадь (кв.м)	№ сборника	№ таблицы	Стоимость по таблице	Поправка на климат. район	Восстановительная стоимость (руб.)	% износа	Действительная стоимость в рублях
			длина (м)	ширина высота (м)								

XIII. Общая стоимость (в руб.)

В ценах какого года	Основные строения		Служебные постройки		Сооружения		Всего	
	восстановительная	действительная	восстановительная	действительная	восстановительная	действительная	восстановительная	действительная
1991	1307941	1229465	-	-	-	-	1307941	1229465

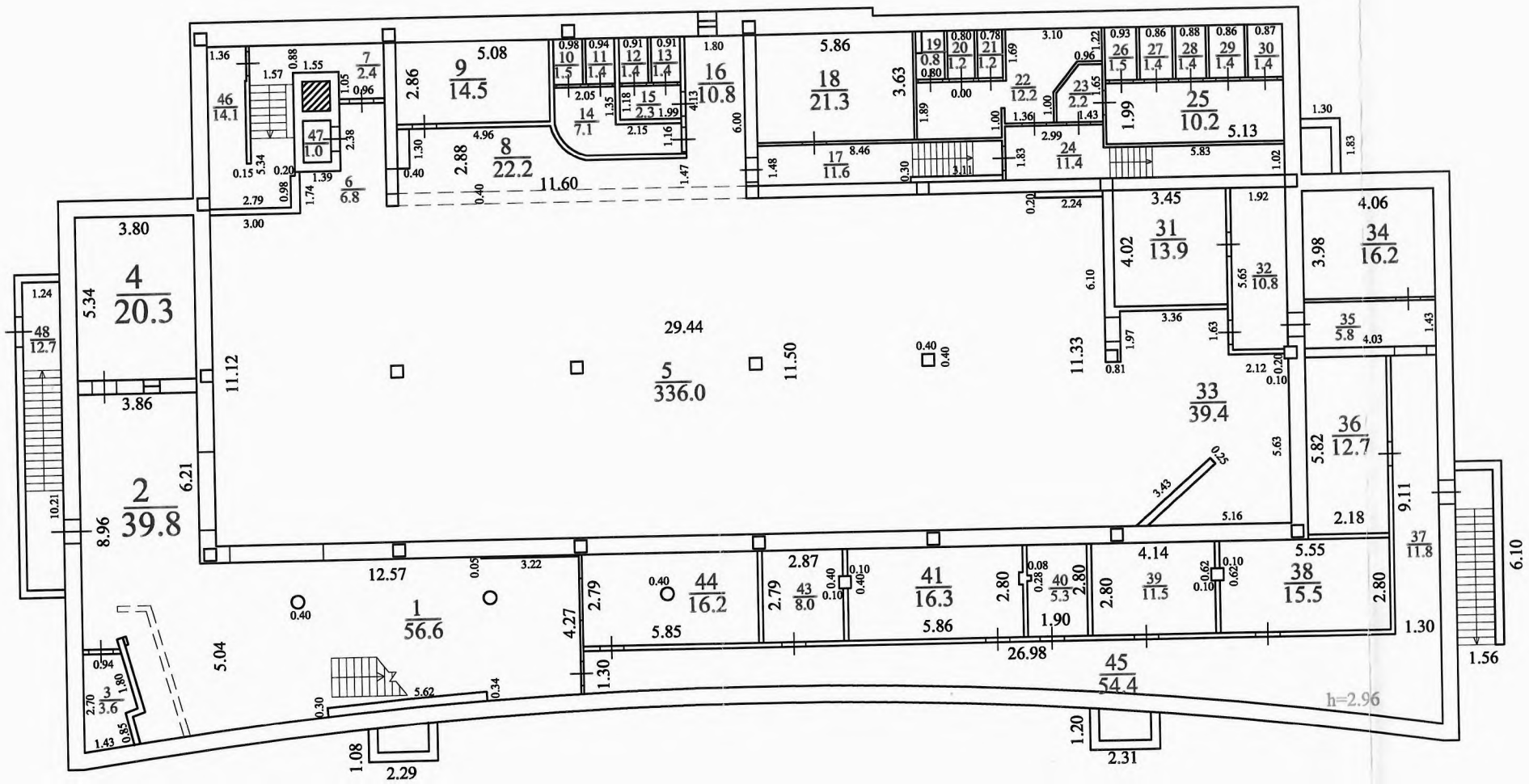
"13 04 01" г. _____ исполнил Коч
 " " " г. _____ проверил Канракова
 " " " г. _____ начальник бюро Ушинов



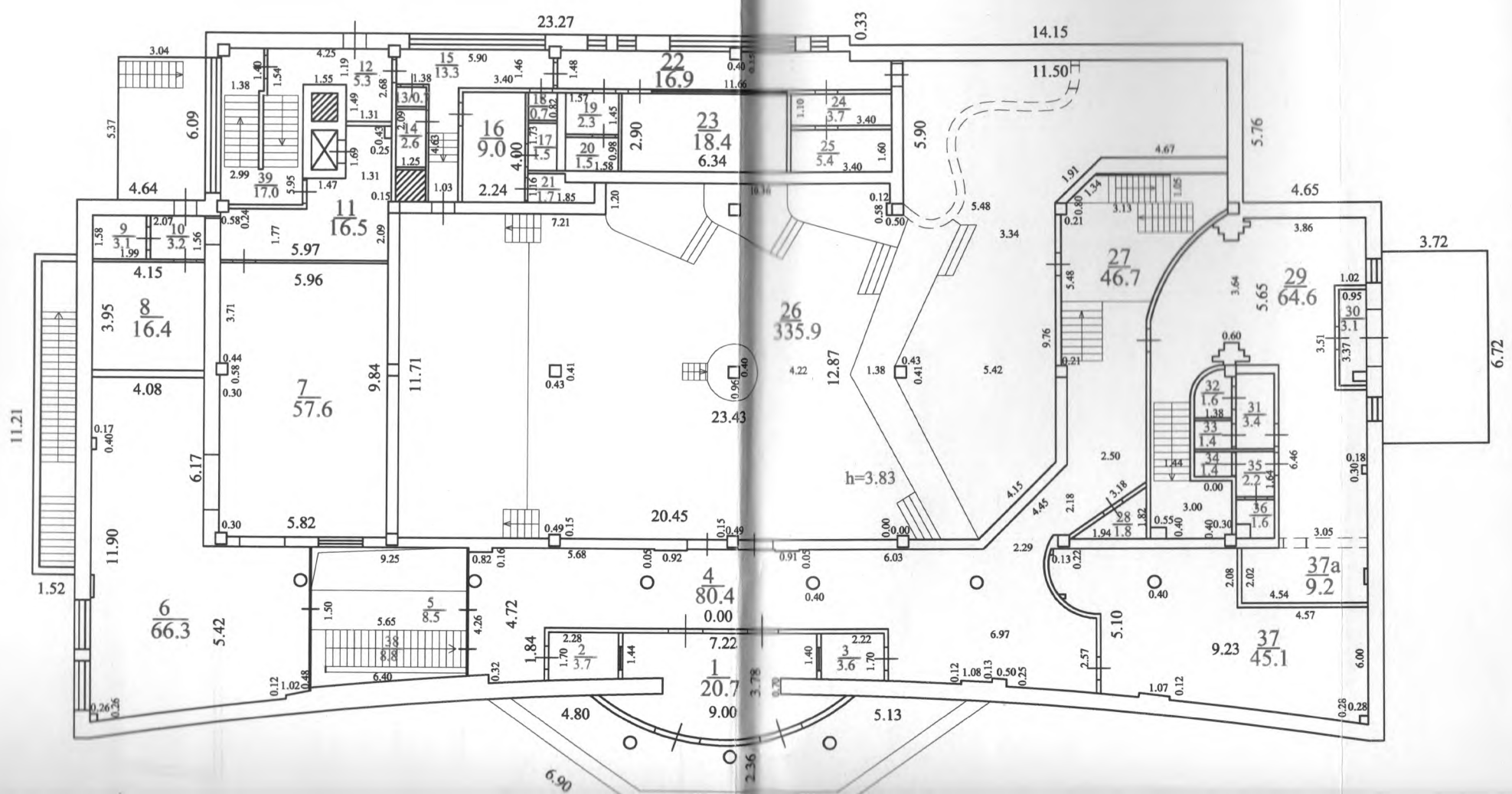
XIV. Отметка о последующих обследованиях

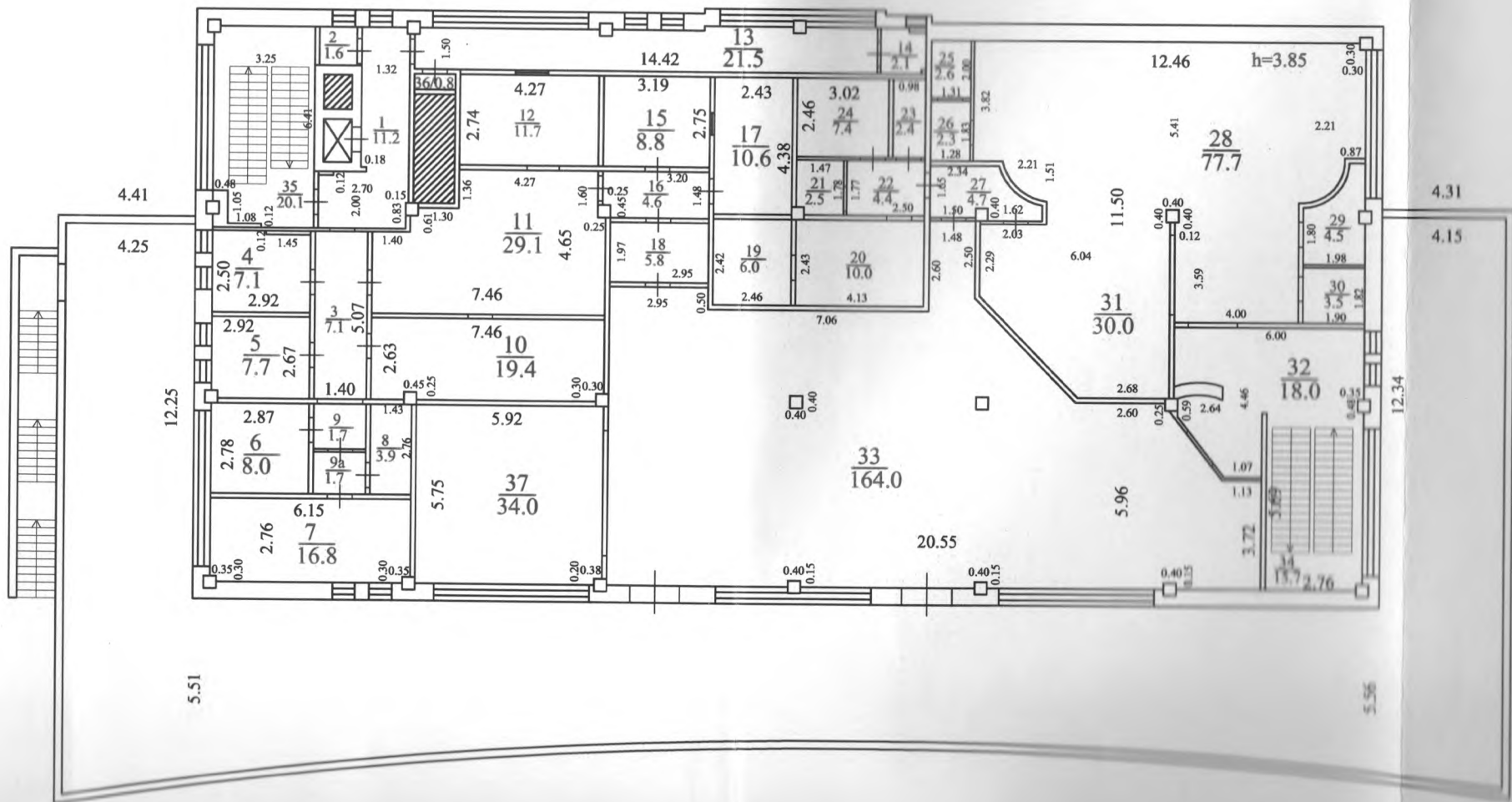
Дата обследования	"24" 11 2004 г.	"16" 04 2007 г.	"....."..... г.
Обследовал	<u>Павлов</u>	<u>Павлов</u>	<u>Павлов</u>
Проверил	<u>Мирош. В.</u>	<u>Шошур</u>	<u>Шошур</u>
Начальник бюро			6

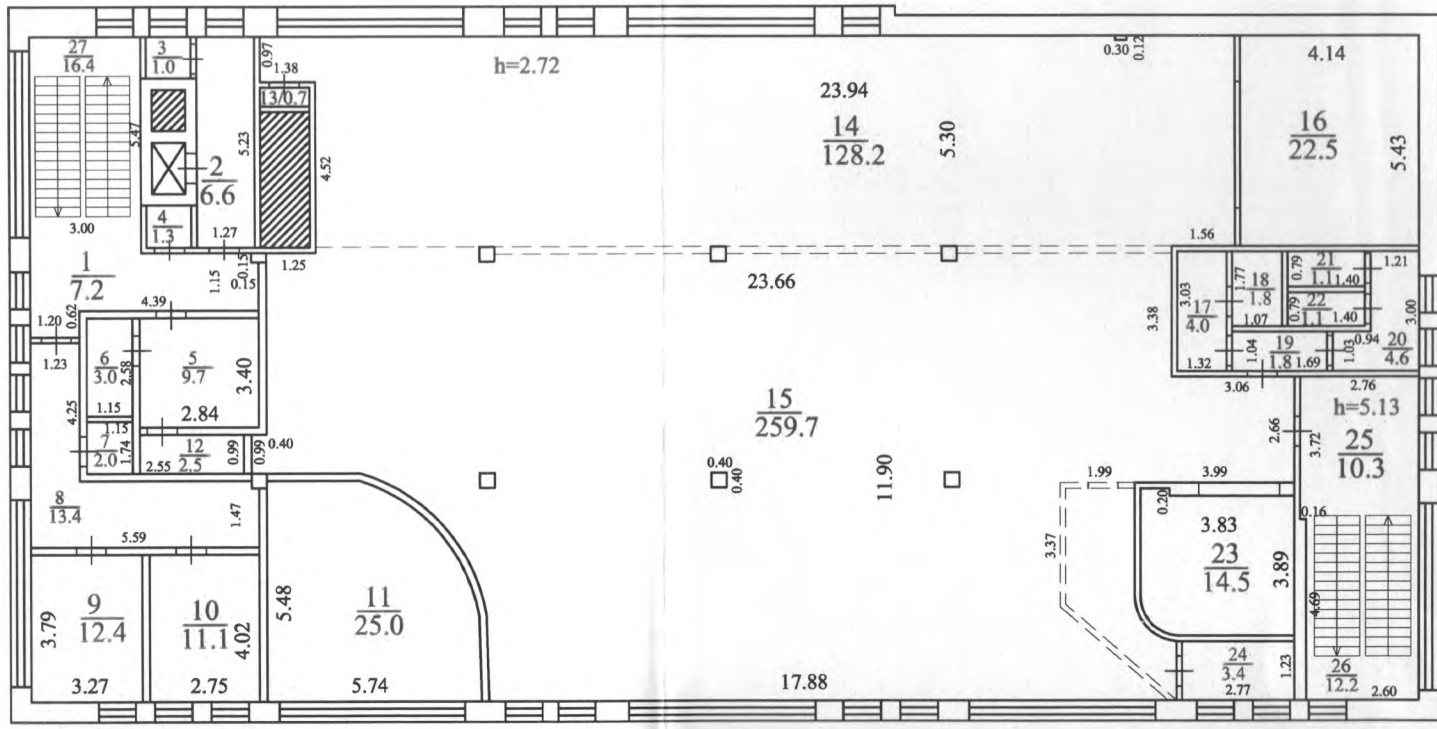
План —1— этажа. Лит. А



План 1 этажа. Лит. А







ЭКСПЛИКАЦИЯ К ПЛАНУ СТРОЕНИЯ ЛИТЕРА "А", РАСПОЛОЖЕННОГО ПО УЛИЦЕ Б-я Планинцова

Дата	Этажи (начиная с 1-го этажа)	№ помещения (квартиры, торг и т.д.)	№ по плану комнаты, кухни и т.д.	Назначение частей помещения: жилая комната, канцелярское помещение, классная комната, больничная палата, кухня, коридор и т.д.	Формула подсчета площади по внутреннему обмеру	Площадь по внутреннему обмеру в квадратных метрах, в т.ч. площадью восточнее, южнее, западнее, севернее								Высота помещений от пола до потолка	
						основн.	вспомогательн.	основн.	вспомогательн.	основн.	вспомогательн.	основн.	вспомогательн.		
13.04.01	I		1	Тамбур	20.7									20.7	3.83
			2	касса	3.7								3.7		
			3	комната кухня	3.6									3.6	
			4	встрельная	80.4									80.4	
			5	коридор	8.5									8.5	
			6	быльничная	66.3								66.3		
			7	- - -	57.6								57.6		
			8	ванная	16.4					16.4					
			9	подсобная	3.1									3.1	
			10	коридор	3.2									3.2	
			11	- - -	16.5									16.5	
			12	- - -	5.3									5.3	
			13	ан. туалет	0.7									0.7	
			14	подсобная	2.6									2.6	
			15	коридор	13.3									13.3	
			16	гримерная	9.0									9.0	
			17	душевая	1.5									1.5	
			18	подсобная	0.7									0.7	
			19	туалет	2.3									2.3	
			20	кухня	1.5									1.5	
			21	- - -	1.7									1.7	
			22	коридор	16.9									16.9	
			23	кабинет	18.4								18.4		
			24	подсобная	3.7							3.7			
			25	- - -	5.4							5.4			
			26	зал приема	335.9								335.9		
			27	коридор	46.7		46.7								
			28	подсобная	1.8		1.8								
			29	ванная	64.6		64.6								

Высота помещений от пола до потолка
3.83

ЭКСПЛИКАЦИЯ К ПЛАНУ СТРОЕНИЯ ЛИТЕРА "А", РАСПОЛОЖЕННОГО ПО УЛИЦЕ Б-1

Дата	Этажи (начиная с 1-го этажа)	№ помещения (квартиры, торг и т.д.)	№ по плану комнаты, кухни и т.д.	Назначение частей помещения: жилая комната, канцелярское помещение, классная комната, больничная палата, кухня, коридор и т.д.	Формула подсчета площади по внутреннему обмеру	Площадь по внутреннему обмеру помещений в соответствии с требованиями к подсчету площади помещений в т.ч. государственная подпольная								Высота помещений от пола до потолка
						общая	вспомогател.	общая	вспомогател.	общая	вспомогател.	общая	вспомогател.	
1	2	3	4	5	6	7	8	9	10	11	12	13	14	15
			1	коридор	11.2				11.2					3.8
			2	подсобная	1.6				1.6					
			3	коридор	7.1				7.1					
			4	кабинет	7.1			7.1						
			5	- " -	7.7			7.7						
			6	- " -	8.0			8.0						
			7	- " -	16.8			16.8						
			8	подсобная	3.9				3.9					
			9	коридор	1.7				1.7					
			9а	коридор	1.7				1.7					
			10	кухня	19.4			19.4						
			11	- " -	29.1			29.1						
			12	- " -	11.7			11.7						
			13	коридор	21.5				21.5					
			14	туалет	2.1				2.1					
			15	ванная	8.8				8.8					
			16	коридор	4.6				4.6					
			17	ванная	10.6				10.6					
			18	подсобная	5.8		5.8							
			19	- " -	6.0				6.0					
			20	кабинет	10.0			10.0						
			21	туалет	2.5		2.5							
			22	коридор	4.4		4.4							
			23	касса	2.4	2.4								
			24	кабинет	7.4	7.4								
			25	туалет	2.6		2.6							
			26	установочн.	2.3		2.3							
			27	коридор	4.7		4.7							
			28	VIP зона	77.7	77.7								
			29	вент. кам.	4.5		4.5							

