

Российская Федерация

Единый государственный реестр на недвижимое имущество и сделок с ним

Учреждение юстиции Республики Бурятия по государственной регистрации прав на недвижимое имущество и сделок с ним

С В И Д Е Т Е Л Ь С Т В О

б

о государственной регистрации права

от 25.09.2000

ЗАРЕГИСТРИРОВАНО ПРАВО

ОСНОВАНИЕ

Решение Исполнительного комитета районного Совета народных депутатов Окинского района №54 от 03.05.1988г. "О передаче здания Окинского народного суда"

СУБЪЕКТ ПРАВА

АКЦИОНЕРНЫЙ КОММЕРЧЕСКИЙ СВЕРГАТЕЛЬНО БАНК РОССИЙСКОЙ ФЕДЕРАЦИИ /СВЕРБАНК РОССИИ/ ОТКРЫТОЕ АКЦИОНЕРНОЕ ОБЩЕСТВО, город МОСКВА, Лицензия №1481, выдана Центральным Банком Российской Федерации 11.03.1997г., находится по адресу: город Москва, улица Вавилова, дом №19

ВИД ПРАВА: собственность

ОБЪЕКТ ПРАВА

АДМИНИСТРАТИВНОЕ ЗДАНИЕ- одноэтажное, бревенчатое, общей площадью 34.4 кв.м., находится по адресу: Республика Бурятия, Окинский район, село Орлик, улица Советская, 6/№

НОМЕР ОБЪЕКТА: 03:20:000000:09/2000-000076

ОГРАНИЧЕНИЯ /ОБРЕМЕНЕНИЯ/ ПРАВА

Не зарегистрированы

о чем в Едином государственном реестре прав на недвижимое имущество и сделок с ним

"25" сентября 2000 года сделана запись регистрации № 03-01/20-9/2000-76.1

Регистратор Бандеева С.Б.


(подпись)

М.П.

03 А № 031650



Администрация
муниципального образования сельское поселение «Орликское»
Окинского района Республики Бурятия

ПОСТАНОВЛЕНИЕ

От 10 марта 2009 года № 44

О присвоении адреса

В связи с проведением сплошной инвентаризации адресного хозяйства и упорядочением названий улиц, номерных знаков домов Администрация муниципального образования сельское поселение «Орликское» **п о с т а н о в л я е т**:

1. Присвоить зданию Сбербанка адрес: Республика Бурятия, Окинский район, село Орлик, улица Советская, № 31.

Глава Администрации
муниципального образования
сельское поселение «Орликское»

Ж.Л. Найдаков

Регистрационное удостоверение

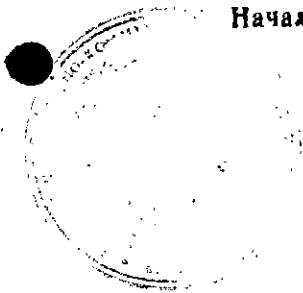
Бюро технической инвентаризации

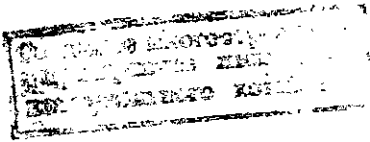
Выдано Орловским БТИ
жилой дом (строение)
часть жилого дома (строения)

в том, что здание Филиал № 2
по ул. Советская 28 в гор. (пос.) Орлик
зарегистрирован по праву собственности за Филиалом № 2

на основании решения исполкома
Совета депутатов рудящихся от „ 24 „ марта ²⁰⁰⁰ 1996 г.
№ _____ записано в реестровую книгу под № 17
инвентарное дело № _____ квартал № _____

Начальник бюро технической
инвентаризации Александр





Типовая форма № 1-ТИ
Утверждена приказом ЦСУ СССР
от 15.07 85 № 380

1. Республика Беларусь
2. Область —
3. Город (поселок) село Оршк!
4. Район в городе Оршанский
5. Квартал —

Технический паспорт

НА ЖИЛОЙ ДОМ ГОСУДАРСТВЕННОГО ОБЩЕСТВЕННОГО ЖИЛИЩНОГО ФОНДА
ФОНДА ЖИЛИЩНО-СТРОИТЕЛЬНЫХ КООПЕРАТИВОВ

6. по улице Советская 7. № дома Б/н.
8. №№ корпусов Сержиса. 02

9. Инвентарный номер

10



Паспорт составлен по состоянию на « 22 » сентября 19 95 г.

Начальник БТИ Антонова З.Д.
(подпись)

Экспликация к поэтажному плану дома

Литера	Этажи (начиная с 1-го этажа и кончая М.этижом)	Номер помещения (квартира и пр.)	Помер по плану строения: комнаты, кухни, коридора и т.д.	Назначение частей помещения, жилая комната, кухни, коридор ванная и т.п.	Формула подсчета площадей по внутреннему обмеру	Площадь по внутреннему обмеру кв.м			Высота помещения по внутреннему обмеру	Примечание: самовольно возведенная или самовольное переоборудованная площадь
						общая полезная	жилая	вспомогательная (подсобная)		
А	1	1	1	комната	$2,6 \times 3,05 (-0,9 \times 1,10)$	7,4	-			
			2	комната	$2,4 \times 3,05 (-0,9 \times 1,10)$	4,0	-			
			3	коридор	$2,6 \times 5,0$	13,0	-			
			4	комната	$2,35 \times 5,7 (-1,05 \times 1,0)$	12,2	-			
			5	комната	$2,6 \times 5,7$	14,8	-			
					54,4					

II. Общая стоимость (руб.) в ценах 19 99 г.

Основные строения		Служебные постройки		Сооружения		Всего	
восстано- вительная	действи- тельная	восстано- вительная	действи- тельная	восстано- вительная	действи- тельная	восстановительная	действительная
15364,0	8742,9			250,3	86,67	15614,3	8829,57

III. Эксплуатация земельного участка кв. м.

Площадь участка		Использование незастроенной площади					
по документам	фактически	В том числе		под дво- ром	озеленено		под огородом
		застро- енная	незастро- енная		всего	в т.ч. под плодовыег. насажден.	
-	235	70	165	-	-	-	-

IV. Благоустройство строения кв. м. полезной площади

Электроосвещ.	Отопление			водопровод	канализация	газ	Горячее водоснаб.		напольные плиты		ванная и душ	телефон	радиотрансляц.
	печное	централ	в т.ч. от ТЭЦ				местное	централиз.	число квартир	жилая площадь			
59,4	59,4	-	-	-	-	-	-	-	-	-	-	-	-

V. Характеристика помещений жилого дома

	по состоянию на				
	19 99 г.	19	г.	19	г.
Полезная площадь—кв. м.	59,4				
в том числе жилая—кв. м.	-				
Всего квартир	-				
В том числе: 1-комнатных	-				
3-комнатных	-				
4-комнатных	-				
Всего жилых комнат	-				

VII. Техническое описание жилого дома из

Литера А Число этажей 1

№ № 1-11	Наименование конструктивных элементов	Описание элементов (материал, конструкция, отделка и прочее)	Признаки износа конструкции (деформация, осадки, трещины, ...)
	Фундамент	бутовый, ленточный	удовлетворительно
	Наружные и внутренние капитальные стены	дерево	—
	Перегородки		
	Перекрытия	чердачные	
		междуполочное	дерево, утепленное
	Крыша	шифер	
	Полы	1-го этажа	дерево, 207
		последующих этажей	
	Проемы	окна	2-ые, деревянные
		двери	дерево
	Отделка	внутренняя	штукатурка, обои
		наружная	
	Отопление	—	
	Кухонные очаги	нет	
	Электро и сантех. устройства	Самостоятельные узлы - в	-9,6; -1,4; -2,4
			+4; +1,6; +0,5
	Крыльца, лестницы и пр.	дерево, прочие работы	

Процент износа, приведенный к 100 гр 9x100 гр. 7 = $\frac{43,6 \cdot 100}{92,7} = 47\%$

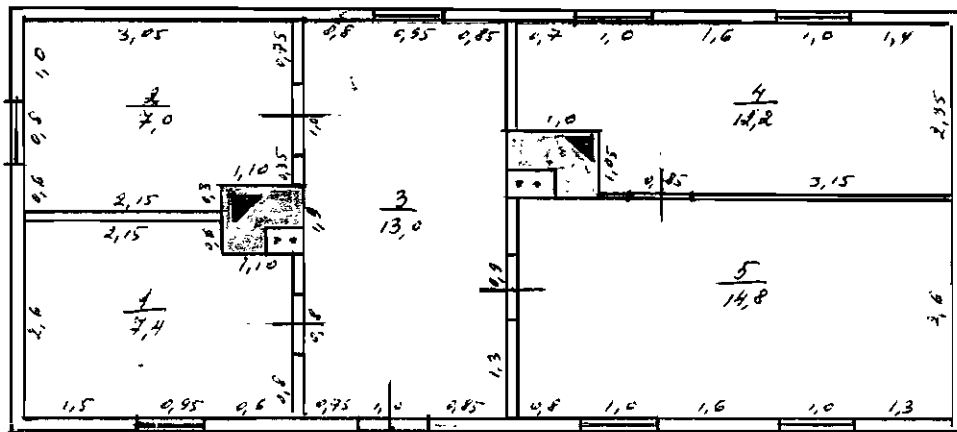
VIII. Техническое описание нежилых пристроек, неотабливаемых подвалов, служебных построек

Наименование строения		Лит.		Наименование строения		Лит.		
Наименование конструкт. элементов	Описание элементов (материал, конструкция, отделка и прочее)	Удельный вес по таблице	Ценностный коэффициент	Удельный вес после применения коэффициента	Описание элементов (материал, конструкция, отделка и прочее)	Удельный вес по таблице	Ценностный коэффициент	Удельный вес после применения
Фундамент								
Наружные стены								
Перегород.								
Перекрытия								
Крыша								
Полы								
Проемы	окна							
	двери							
Отделка	внутренняя							
	наружная							
Прочие работы								
Процент износа	Итого	100	X		Процент износа	Итого	100	X

Наименование строения		Лит.		Наименование строения		Лит.		
Наименование конструкт. элементов	Описание элементов (материал, конструкция, отделка и прочее)	Удельный вес по таблице	Ценностный коэф.	Удельный вес после примен. коэфф.	Описание элементов (материал, конструкция, отделка и прочее)	Удельный вес по таблице	Ценностный коэф.	Удельный вес после примен.
фундамент								
Наружные стены								
Перегородк.								
Перекрытия								
Крыша								
Полы								
Проемы	окна							
	двери							
Отделка	внутрен.							
	наружн.							
Прочие работы								
пр. износа	Итого	100	X		пр. износа	Итого	100	X

ПЛАН ОСНОВНОГО СТРДЕНИЯ.

М 1:100



Ширина
 $h=2,70$

П.П.А.Н. земельного участка.

М 1:500

