



# СВИДЕТЕЛЬСТВО

## О ГОСУДАРСТВЕННОЙ РЕГИСТРАЦИИ ПРАВА

Управление Федеральной службы государственной регистрации,  
кадастра и картографии по Республике Хакасия

**Дата выдачи:**

"01" июля 2010 года

**Документы-основания:** • Регистрационное удостоверение от 31.03.1997 №266, выдавший орган: Республиканское управление технической инвентаризации

**Субъект (субъекты) права:** Акционерный коммерческий Сберегательный банк Российской Федерации (открытое акционерное общество), ИНН: 7707083893, ОГРН: 1027700132195, дата гос.регистрации: 20.06.1991, наименование регистрирующего органа: Центральный банк Российской Федерации, КПП: 774001001; адрес (место нахождения) постоянно действующего исполнительного органа: Россия, г.Москва, ул.Вавилова, д.19

**Вид права:** Собственность

**Объект права:** гараж, назначение: нежилое здание, 1 - этажный (подземных этажей - 1), общая площадь 25,8 кв. м, инв.№ 256-77-1ЧС. лит. В/1, адрес объекта: Республика Хакасия, г.о.Абакан, г.Абакан, ул.Чертыгашева, строен.102, Лигера В/1

**Кадастровый (или условный) номер:** 19-19-01/046/2010-247

**Существующие ограничения (обременения) права:** не зарегистрировано

о чем в Едином государственном реестре прав на недвижимое имущество и сделок с ним "01" июля 2010 года сделана запись регистрации № 19-19-01/046/2010-247

Регистратор

Тиникова И.Г.



АБАКАН, ул. Делетере, № 1

М.П. СБЕРБАНК (АО) РОССИИ 0 0

ВК № 110 08

19 АА 292654

07 02.07.2010



# КАДАСТРОВЫЙ ПАСПОРТ здания

Лист 1, Всего листов 2

Дата 19.05.2010 год

Кадастровый номер \_\_\_\_\_

Инвентарный номер (ранее присвоенный учетный номер) 256-27-1ЧС

## 1. Описание объекта недвижимого имущества

1.1. Наименование гараж

1.2. Адрес (местоположение)

Субъект Российской Федерации	РЕСПУБЛИКА ХАКАСИЯ	
Район		
Муниципальное образование	Тип	ГОРОДСКОЙ ОКРУГ
	Наименование	АБАКАН
Населенный пункт	Тип	ГОРОД
	Наименование	АБАКАН
Улица (проспект, переулок и т.д.)	Тип	УЛИЦА
	Наименование	ЧЕРТЫГАСЕВА
Номер дома		
Номер корпуса		
Номер строения	102	
Литера	В/1	
Иное описание местоположения		

1.3. Основная характеристика общая площадь 25,8 кв.м.  
степень готовности объекта незавершенного строительства \_\_\_\_\_

1.4. Назначение: нежилое здание

1.5. Этажность:

Количество этажей 1, количество подземных этажей 1

1.6. Год ввода в эксплуатацию (завершения строительства)

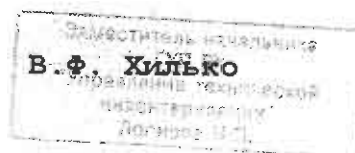
1.7. Кадастровый номер земельного участка (участков), в пределах которого расположен объект недвижимости 19:01:030111:0048

1.8. Предыдущие кадастровые (условные) номера объекта недвижимого имущества

1.9. Примечание В общую площадь гаража включена площадь погребя. Заключение ГУП РХ УТИ о физическом разделе гаражей от 29.04.2010 г. Кадастровый паспорт изготовлен по данным технической инвентаризации на 01.02.2005 г.

1.10. Государственное унитарное предприятие Республики Хакасия "Управление технической инвентаризации" свидетельство об аккредитации серия РН-1 № 000056 от 02.11.2005 г.

Начальник ГУП РХ



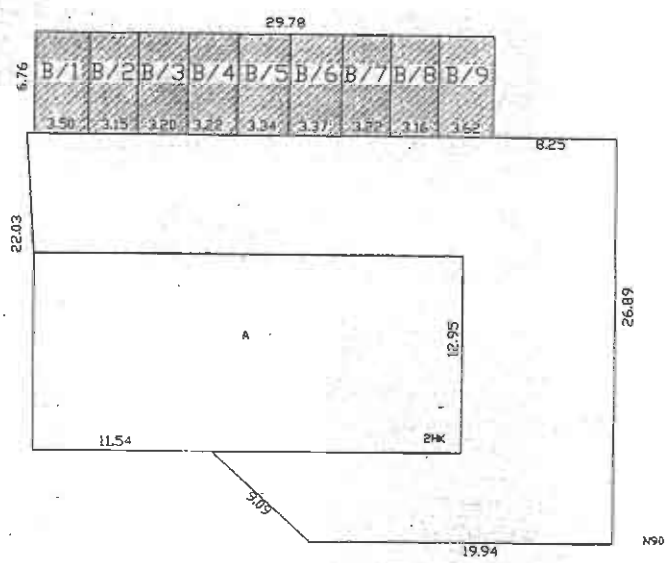


# КАДАСТРОВЫЙ ПАСПОРТ здания

Лист 2, Всего листов 2

Кадастровый номер \_\_\_\_\_  
Инвентарный номер (ранее присвоенный учетный номер) **256-27-1ЧС**

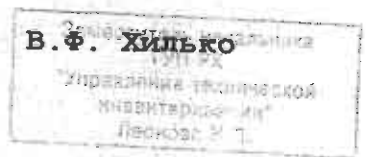
## 2. Ситуационный план объекта недвижимого имущества



ул. Чертыгашева, N102

Масштаб 1:500

Начальник ГУП РХ



ГУП

РХ

УТИ

КОПИЯ

Район 1  
 Квартал 77

## ТЕХНИЧЕСКИЙ ПАСПОРТ НЕЖИЛОГО ЗДАНИЯ

Адрес объекта:

Республика Хакасия

Район

Населенный пункт г Абакан

Улица (проспект, переулок, проезд)

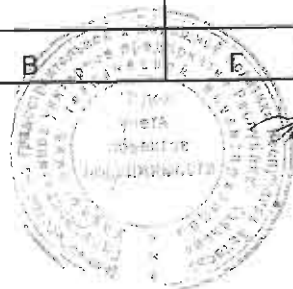
ул. Чертыгашева,

№ 102      ЛИТЕРА      В/1

Наименование объекта:

Гараж

Инвентарный номер	<u>2064 В - 1/1</u>				
Реестровый номер	<u>256 - 27 - 122</u>				
Кадастровый номер					
	А	Б	В	Е	Д      Е



Паспорт составлен по состоянию на "01" февраля 2005 г.  
 (указывается дата обследования объекта учета)

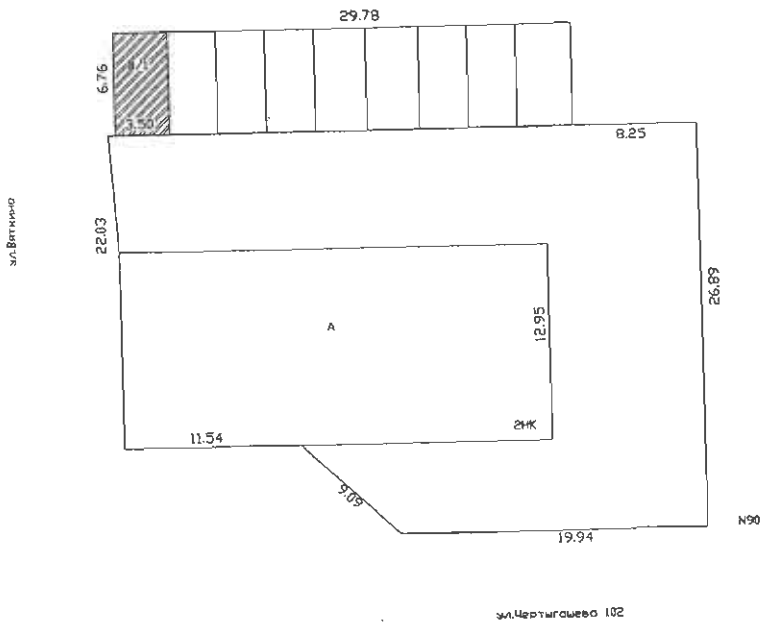
### 1 Сведения о принадлежности

Дата записи	Субъект права: для граждан-фамилия, имя, отчество, паспорт; для юридических лиц- по Уставу	Документы. Подтверждающие право собственности, владения, пользования	Доля	Фамилия лица, внесшего запись
1	2	3	4	5

### II Учет обременений

Дата записи	Название	Лицо в чью пользу наложено обременение	Документ	Фамилия лица, внесшего запись
Наложено				
снято				
Наложено				
снято				
Наложено				
снято				

Иач. от д.  
Исполнил  
Копирова



г. Абакан, ул. Чертыгашева, N102, литера В/1

Лист	Листов	Масштаб
		1:500

Схематический план

ГУП РХ УТИ  
г. Абакан

Однокурцево Е.Г.	<i>Е.Г. Однокурцево</i>	
Спирино Ю.А.		01.02.2005г.
Рослякова Т.А.	<i>Т.А. Рослякова</i>	06.05.2010г.

### III. Экспликация земельного участка - кв.м.

Площадь участка			Незастроенная площадь				
Этап	фактически	застроенная	замощенная	озелененная	прочая		
		23,6					

### IV. Благоустройство здания - кв.м.

Отпление						Централизованное горячее водоснабжение	Ванные			Газоснабжение		Электроснабжение	Лифты (шт.)	
от ТЭЦ	от групповой (квартирной) котельной	от собственной котельной	от АГВ	печное	с централизованным горячим водоснабжением		с газовыми колонками	с дровяными колонками	централизованное	жидким газом	пассажирские		грузовые	
										17,8				

обые отметки:

---



---



---



---



---



---



---



---



---

### V. Общие сведения.

Назначение **Гараж**

Использование **Гараж**

Количество мест (мощность)

а)

б)

в)

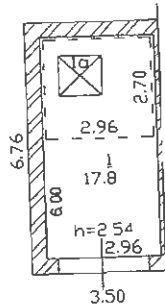
г)

### V. Исчисление площадей и объемов здания и его частей.

Литер по пл	Наименование частей строения и построек	Формулы для подсчета площадей по наружному обмеру	Площадь (м <sup>2</sup> )	Высота (м)	Объем (м <sup>3</sup> )
<b>В/1</b>	<b>Гараж</b>	3,50*6,76	23,6	2,74	65,0
	Погреб	2,96x2,70=8,0			
			<b>23,6</b>		<b>65,0</b>

Нач. с  
Испол  
Копие





Лит В/1  
H=2.74

г. Абакан, ул. Чертыгашева, N102, литера В/1

Гараж

Лист	Листов	Масштаб
		1:200

отд.	Однокурцева Е.Р.	<i>Е.Р.</i>
инил	Спирино Ю.А.	01.02.2005г.
ровал	Росляково Т.А.	<i>Т.А.</i> 06.05.2010г.

ГУП РХ УТИ  
г. Абакан

Инв. № \_\_\_\_\_

## Экспликация

плану строения лит. В/1 Гараж

по ул. Чертыгашева №102

Номер помещения или квартиры	№ комнаты	Назначение частей помещений (жилая, конторская, классная, больничная, кабинет, магазин, столовая, кухня, коридор, туалет, и т. д.)	Площадь по внутреннему обмеру												
			общая полезная	в том числе										внутренняя высота комнаты	
				учрежденская	жилая	культурно-просветительная	коммунально-бытовая	лечебно-санитар. и детских учреждений	торговая	складская	производственная	служебно-подсобная	прочая		
	1	Гараж	17,8									17,8			2,54
	1а	Погреб	8,0										8,0		
			25,8									17,8	8,0		

### VI. Описание конструктивных элементов здания и определение износа

Литера В/1 Год постройки 1996 Число этажей 1  
 Группа капитальности \_\_\_\_\_ Вид внутренней отделки \_\_\_\_\_

Наименование конструктивных элементов	Описание конструктивных элементов	Техническое состояние (осадки, трещины, гниль и прочее)	Удельные веса по таблице	Поправки к удельному весу в проц.	Уд. вес конструктивного элемента с поправками	Процент износа элемента	процент износа к строению	Текущие изменения		
								% износа		
								элемент	к строению	
2	3	4	5	6	7	8	9	10	11	
Фундаменты	бетонные блоки t=0,40м					15				
Стены и их наружная отделка	кирпичные t=0,40м					15				
Перегородки	кирпичные t=0,25м									
Перекрытия	Чердачное	ж/б плита				10				
	Междуэтажное									
Крыша	совмещенная с перекрытием рубероидная на битумной мастике					15				
Полы	бетонные					15				
Проемы	Оконные	металлические утепленные						10		
	Дверные									
Внутр. отделка	штукатурка, побелка, панели с м/окр.					15				
Санитарные и электротехнич. устройства	отопление	скрытая						10		
	канализация									
	гор водоснаб									
	ванны									
	электроосвеще									
	радио									
	телефон									
	вентиляция									
лифты										
Прочие работы	погреб									
Итого:			100			X		X		X

Процент износа, приведённый к 100 по формуле

$$\frac{\text{процент износа (графа 9)} \times 100}{\text{удельный вес (графа 7)}} = 13\%$$

### IX. Техническое описание служебных построек

наименование конструктивных элементов	Погреб	Уд. вес по таблице	Поправки	Уд. вес с поправками	Литер	Уд. вес по таблице	Поправки	Уд. вес с поправками	Литер	Уд. вес по таблице	Поправки	Уд. вес с поправками
	Литер											
Фундаменты	бет блоки											
Стены и перегородки	бет блоки											
Перекрытия	ж.б.плита											
Крыша												
Полы												
Проемы												
Отделочные работы												
Электроосвещение												
Прочие работы												
Итого:	15%											

### X. Исчисление восстановительной и действительной стоимости здания и его частей

Литер по плану	Наименования здания и его частей	№ сборника	№ таблицы	Измеритель	Стоимость измерителя по таблице	Поправки к стоимости (коэффициенты) на:										Ст-ть измерит. с поправками	Обём-м3 площадь- м2	Восстановительная стоимость (руб.)	Процент износа	Действ. Стоимость (руб.)		
						удельный вес	група	кпительности	климатический район	83г.	91г.	92г.	94г.	95г.	96г.						97г.	99г.

Копировано  
Листов  
Прондуровано (чирш и оявяфам) Д

01 " Февраля 2005 г. Копировал на момент 01.02.2005г. (Рослякова Т.А.)  
 14 " 05 2000 г. Проверил: (Однокурцева Е.Г.)  
 " 200 г. Начальник бюро ( )

### XV. Отметка о последующих обследованиях

Дата обследования	" " г.	" " г.	" " г.
Обследовал			
Проверил			
Начальник бюро			

АН ТЕХНИЧЕСКОГО ПАСПОРТА  
**ВЕРНА**