



# СВИДЕТЕЛЬСТВО

## О ГОСУДАРСТВЕННОЙ РЕГИСТРАЦИИ ПРАВА

Управление Федеральной службы государственной регистрации,  
кадастра и картографии по Республике Хакасия

Дата выдачи:

"01" июля 2010 года

**Документы-основания:** • Регистрационное удостоверение от 31.03.1997 №266, выдавший орган: Республиканское управление технической инвентаризации

**Субъект (субъекты) права:** Акционерный коммерческий Сберегательный банк Российской Федерации (открытое акционерное общество), ИНН: 7707083893, ОГРН: 1027700132195, дата гос.регистрации: 20.06.1991, наименование регистрирующего органа: Центральный банк Российской Федерации, КПП: 774001001; адрес (место нахождения) постоянно действующего исполнительного органа: Россия, г.Москва, ул.Вавилова, д.19

**Вид права:** Собственность

**Объект права:** гараж, назначение: нежилое здание, 1 - этажный (подземных этажей - 1), общая площадь 24,9 кв. м, инв.№ 257-27-1ЧС, лит. В/2, адрес объекта: Республика Хакасия, г.о.Абакан, г.Абакан, ул.Чертыгашева, строен.102, Литера В/2

**Кадастровый (или условный) номер:** 19-19-01/046/2010-248

**Существующие ограничения (обременения) права:** не зарегистрировано

о чем в Едином государственном реестре прав на недвижимое имущество и сделок с ним "01" июля 2010 года сделана запись регистрации № 19-19-01/046/2010-248

Регистратор

Гиникова И.Г.



АБАКАН, ОТДЕЛЕНИЕ, ВЛ. 2

СБЕРБАНКА РОССИИ О.О.

(ПОДПИСЬ)

ВК№ 11008

01 02.07.2010

19 АА 292655



# КАДАСТРОВЫЙ ПАСПОРТ здания

Лист 1, Всего листов 2

Дата 19.05.2010 год

Кадастровый номер \_\_\_\_\_

Инвентарный номер (ранее присвоенный учетный номер) 257-27-1ЧС

## 1. Описание объекта недвижимого имущества

1.1. Наименование **гараж**

1.2. Адрес (местоположение)

Субъект Российской Федерации	<b>РЕСПУБЛИКА ХАКАСИЯ</b>
Район	

Муниципальное образование	Тип	<b>ГОРОДСКОЙ ОКРУГ</b>
	Наименование	<b>АБАКАН</b>

Населенный пункт	Тип	<b>ГОРОД</b>
	Наименование	<b>АБАКАН</b>

Улица (проспект, переулок и т.д.)	Тип	<b>УЛИЦА</b>
	Наименование	<b>ЧЕРТЫГАСЕВА</b>

Номер дома	
Номер корпуса	
Номер строения	<b>102</b>
Литера	<b>В/2</b>
Иное описание местоположения	

1.3. Основная характеристика **общая площадь 24,9 кв.м.**  
степень готовности объекта незавершенного строительства \_\_\_\_\_

1.4. Назначение: **нежилое здание**

1.5. Этажность:

Количество этажей **1**, количество подземных этажей **1**

1.6. Год ввода в эксплуатацию (завершения строительства)

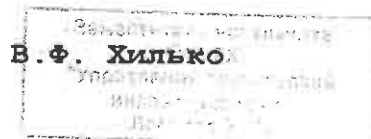
1.7. Кадастровый номер земельного участка (участков), в пределах которого расположен объект недвижимости **19:01:030111:0048**

1.8. Предыдущие кадастровые (условные) номера объекта недвижимого имущества

1.9. Примечание **В общую площадь гаража включена площадь погреба. Заключение ГУП РХ УТИ о физическом разделе гаражей от 29.04.2010 г. Кадастровый паспорт изготовлен по данным технической инвентаризации на 01.02.2005 г.**

1.10. Государственное унитарное предприятие Республики Хакасия "Управление технической инвентаризации" свидетельство об аккредитации серия РН-1 № 000056 от 02.11.2005 г.

Начальник ГУП РХ



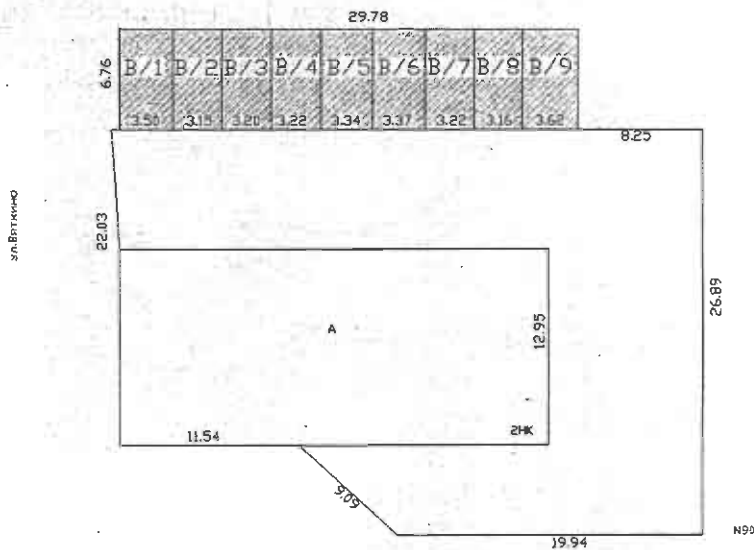


# КАДАСТРОВЫЙ ПАСПОРТ здания

Лист 2, Всего листов 2

Кадастровый номер \_\_\_\_\_  
Инвентарный номер (ранее присвоенный учетный номер) **257-27-1ЧС**

## 2. Ситуационный план объекта недвижимого имущества



ул. Чертыгашева, N102

Масштаб 1:500

Начальник ГУП РХ



Заместитель начальника  
**В.Ф. Хилько**  
Уполномоченный на подписание  
инвентаризационных документов  
Должность: \_\_\_\_\_

ГУП

РХ

УТИ

КОПИЯ

Район 1  
Квартал 77

### ТЕХНИЧЕСКИЙ ПАСПОРТ НЕЖИЛОГО ЗДАНИЯ

Адрес объекта:

Республика Хакасия

Район

Населенный пункт г Абакан

Улица (проспект, переулок, проезд)

ул. Чертыгашева,

№ 102

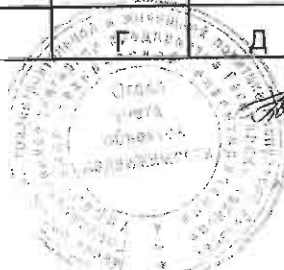
ЛИТЕРА

В/2

Наименование объекта:

Гараж

Инвентарный номер	2064 Б-2/1				
Реестровый номер	257-27-120				
Кадастровый номер					
	А	Б	В	Г	Д



Паспорт составлен по состоянию на "01" февраля 2005 г.  
(указывается дата обследования объекта учета)

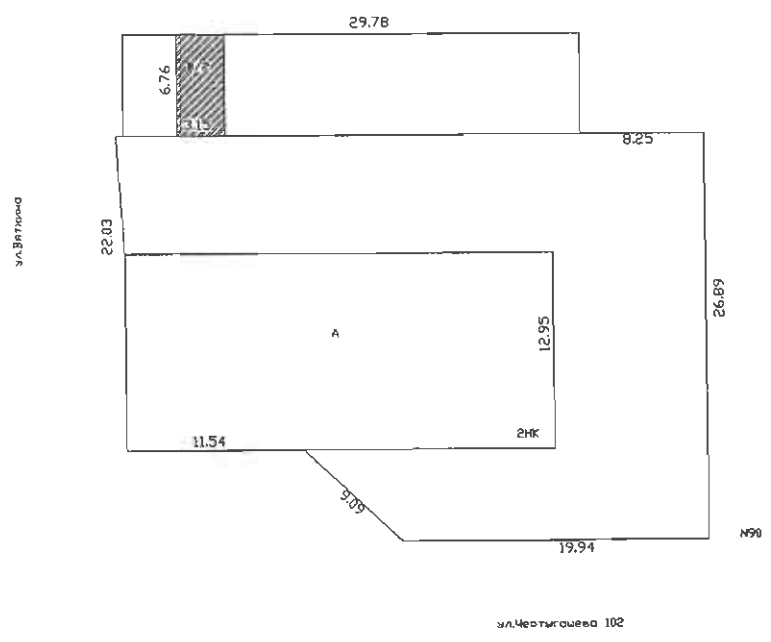
### 1 Сведения о принадлежности

Дата записи	Субъект права: для граждан-фамилия, имя, отчество, паспорт; для юридических лиц- по Уставу	Документы. Подтверждающие право собственности, владения, пользования	Доля	Фамилия лица, внесшего запись
1	2	3	4	5

### II Учет обременений

	Дата записи	Название	Лицо в чью пользу наложено обременение	Документ	Фамилия лица, внесшего запись
Наложено					
снято					
Наложено					
снято					
Наложено					
снято					

Н  
 И  
 К



ул. Чертыгошева 102

г. Абакан, ул. Чертыгошева, N102, литеро В/2

Лист	Листов	Масштаб
		1:500

Схематический план

ГУП РХ УТИ  
г. Абакан

Имя	Подпись	Дата
Исполн.	Однокурцева Е.Г.	01.02.2005г.
Проверил	Спирина Ю.А.	06.05.2010г.
	Рослякова Т.А.	

### III. Экспликация земельного участка - кв.м.

Площадь участка			Незастроенная площадь					
по документам	фактически	застроенная	замощённая	озеленённая	прочая			
		21,3						

### IV. Благоустройство здания - кв.м.

Водопровод	Канализация	Отпление					Централизованное горячее водоснабжение	Ванные			Газоснабжение		Электроснабжение	Лифты (шт.)				
		от ТЭЦ	от групповой (квартирной) котельной	от собственной котельной	от АГВ	печное		с централизованным горячим водоснабжением	с газовыми колонками	с дровяными колонками	централизованное	жидким газом		пассажирские	грузовые			
												17,2						

Особые отметки:

---



---



---



---



---



---



---



---



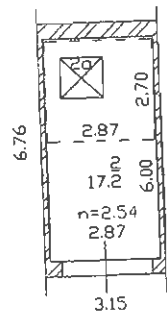
---



---







Лит В/2  
Н=2,74

				г. Абакан, ул. Чертыгашева, N102, литера В/2			
				Гараж	Лист	Листов	Масштаб
							1: 200
Исполнил	Однокурцева Е.Г.	<i>Е.Г.</i>	01.02.2005г.	ГУП РХ УТИ г. Абакан			
Копировал	Спирино Д.А.	<i>Д.А.</i>	06.05.2010г.				
	Рослякова Т.А.	<i>Т.А.</i>					

## Экспликация

к плану строения лит. В/2 Гараж

по ул. Чертыгашева №102

Этажи	Номер помещения или квартиры	№ комнаты	Назначение частей помещений (жилая, конторская, классная, больничная, кабинет, магазин, столовая, кухня, коридор, туалет, и т. д.)	Площадь по внутреннему обмеру												
				общая полезная	в том числе										внутренняя высота комнаты	
					учрежденская	жилая	культурно-просветительная	коммунально-бытовая	лечебно-санитар. и детских учреждений	торговая	складская	производственная	служебно-подсобная	прочая		
1	2		Гараж	17,2									17,2			2,54
	2а		Погреб	7,7										7,7		
				24,9									17,2	7,7		

### VI. Описание конструктивных элементов здания и определение износа

Группа капитальности В/2 Год постройки 1996 Число этажей 1  
 Вид внутренней отделки \_\_\_\_\_

Наименование конструктивных элементов	Описание конструктивных элементов	Техническое состояние (осадки, трещины, гниль и прочее)	Удельные веса по таблице	Поправки к удельному весу в проц.	Уд. вес конструктивного элемента с поправками	Процент износа элемента	процент износа к строению	Текущие изменения		
								% износа		
								элемент	к строению	
2	3	4	5	6	7	8	9	10	11	
Фундаменты	бетонные блоки t=0,40м					15				
Стены и их наружная отделка	кирпичные t=0,40м					15				
Перегородки	кирпичные t=0,25м									
Перекрытия	Чердачное	ж/б плита				10				
	Междуэтажное									
Крыша	совмещенная с перекрытием рубероидная на битумной мастике					15				
Полы	бетонные					15				
Проемы	Оконные									
	Дверные	металлические утепленные				10				
Внутр. отделка	штукатурка, побелка, панели с м/окр.					15				
Санитарные и электротехнич. устройства	отопление									
	канализация									
	гор водоснаб									
	ванны									
	электроосвеще	скрытая				10				
	радио									
	телефон									
	вентиляция									
лифты										
Прочие работы	погреб									
Итого:			100			X		X		X

Процент износа, приведённый к 100 по формуле

$$\frac{\text{процент износа (графа 9)} \times 100}{\text{удельный вес (графа 7)}} = 13\%$$

### IX. Техническое описание служебных построек

наименование конструктивных элементов	Погреб	Уд. вес по таблице	Поправки	Уд. вес с поправками	Литер	Уд. вес по таблице	Поправки	Уд. вес с поправками	Литер	Уд. вес по таблице	Поправки	Уд. вес с поправками
	Литер											
Фундаменты	бет блоки											
Стены и перегородки	бет блоки											
Перекрытия	ж.б.плита											
Крыша												
Полы												
Проемы												
Отделочные работы												
Электроосвещение												
Прочие работы												
<b>ИТОГО:</b>		15%										

### X. Исчисление восстановительной и действительной стоимости здания и его частей

Литер по плану	Наименования здания и его частей	№ сборника	№ таблицы	Измеритель	Стоимость измерителя по таблице	Поправки к стоимости (коэффициенты) на:													Ст-ть измерит. с поправками	Обём-м3 площадь- м2	Восстановительная стоимость (руб.)	Процент износа	Действ. Стоимость (руб.)					
						удельный вес	группа	кпильности	климатический район	83г.	91г.	92г.	94г.	95г.	96г.	97г.	99г.											

" 01 " Февраля 2005 г.

Копировал на момент 01.02.2005г. *(Подпись)* (Рослякова Т.А.)

" 14 " 15 2005 г.

Проверил: *(Подпись)* (Однокурцева Е.Г.)

" " 200 г.

Начальник бюро \_\_\_\_\_ ( )

### XV. Отметка о последующих обследованиях

Дата обследования	" " г.	" " г.	" " г.
Обследовал			
Проверил			
Начальник бюро			

...	...	...	...	...	...	...
		01				

