

Копия

**Государственное Унитарное Предприятие  
«Центр Технической Инвентаризации Пермского края»  
Чусовской филиал**

Край Пермский  
 Район Чусовской муниципальный  
 Город Чусовой  
 Поселение Чусовское городское

**ТЕХНИЧЕСКИЙ ПАСПОРТ  
ВСТРОЕННОГО НЕЖИЛОГО ПОМЕЩЕНИЯ**

В доме № 2 корпус 1 по улице(пер) Мира  
 (местоположение объекта учета)

Инвентарный номер	5805					
Номер в реестре жилищного фонда	70					
Кадастровый номер	59	11	0	0	5805/A	1002
	А	Б	В	Г	Д	Е

Паспорт составлен по состоянию на : **26 декабря 2008 г.**  
 (указывается дата обследования объекта учета)

Копия  
 08.10.2009



*И.В. Вахрамеев*  
 заместитель  
 управляющего  
 Чусовским  
 отделением  
 26.12.08



## I. Сведения о принадлежности

Наименование организации или Фамилия, И., О., владельца	Основание владения	Доля
Открытое акционерное общество "Камская Долина"	Документы не оформлены	

## II. Архитектурно-планировочные и эксплуатационные показатели

Назначение *Офис*

Использование *Офис*

Серия, тип проекта

Год постройки 2008

Переоборудовано в  
Пристроено


## III. Исчисление площадей и объемов помещений

Литера	Наименование строений и сооружений	Формулы подсчета площадей по наружному обмеру	Высота Длина Глубина (м)	Площадь (м <sup>2</sup> )	Объем (м <sup>3</sup> )
1002	<i>Помещение</i>	$3.78*1.45+16.94*9.07+9.35*9.07+45.53*8.15-1.33*2.95-4.26*0.26-8.48*0.26-2.64*2.91-2.12*0.26$	2,98	599,5	1787

08.10.2012

И.В. Вахрамеев

Заместитель  
управляющего  
Чусовский отде-  
лением № 1629  
ОАО «Сбербанк России»



#### IV. Экспликация встроенного нежилого помещения.

Литера	Этаж	Название помещения	№ по плану	Назначение частей помещения	Формула частей помещения	учрежденческая			Самострой	Высота
						общая (кв.м.)	основ. (кв.м.)	вспом. (кв.м.)		
A	I	1002	1	Помещение	18.64*6.05+3.62*1.13-1.04*2.91	113,8	113,8			2,7
			2	Помещение	5.04*7.17-1.35*1.12-2.95*1.05	31,5	31,5			
			3	Помещение	3.54*1.34	4,7	4,7			
			4	Помещение	2.27*1.99	4,5	4,5			
			5	Помещение	2.77*2.01+1.34*0.23+2.97*1.2+1.43*4.32	15,6	15,6			
			6	Помещение	1.54*1.03	1,6	1,6			
			7	Помещение	1.56*0.92	1,4	1,4			
			8	Помещение	10.11*7.8-0.26*2.21-0.06*2.23	78,1	78,1			
			9	Помещение	11.24*6.05+1.13*3.66-1.05*2.93-3.37*2.68	60,0	60,0			
			10	Помещение	1.55*2.56	4,0	4,0			
			11	Помещение	1.53*1.36	2,1	2,1			
			12	Помещение	1.53*1.05	1,6	1,6			
			13	Помещение	5.69*7.8	44,4	44,4			
			14	Помещение	3.26*7.8	25,4	25,4			
			15	Помещение	3.16*1.23	3,9	3,9			
			16	Помещение	2.92*2.24	6,5	6,5			
			17	Помещение	5.84*6.05-1.34*4.82-3.12*2.47-1.81*1.75	18,0	18,0			
			18	Помещение	1.66*1.46	2,4	2,4			
			19	Помещение	1.74*1.22	2,1	2,1			
			20	Помещение	6.82*1.22	8,3	8,3			
			21	Помещение	2.88*1.22	3,5	3,5			
			22	Тамбур	3.22*1.22	3,9		3,9		
			23	Помещение	7.32*1.22	8,9	8,9			
			24	Тамбур	3.31*1.22	4,0		4,0		
			25	Помещение	3.25*1.22	4,0	4,0			
			26	Помещение	2.52*1.7	4,3	4,3			
			27	Помещение	2.52*2.3	5,8	5,8			
			28	Помещение	2.95*2.3	5,5	5,5			
			29	Помещение	2.38*1.7	4,0	4,0			
			30	Помещение	1.8*2.2	4,0	4,0			
			31	Помещение	2.72*2.23	6,1	6,1			

Копия выдана  
08.10.2012



*И.В. Факрашев*  
Заместитель управляющего  
Исполнительный отдел  
Итого 1029

			32	Помещение	2.72*2.13	5,8	5,8			
			33	Помещение	1.8*2.13	3,8	3,8			

Итого :

493,5 485,6 7,9

Итого по этажу-1

493,5 485,6 7,9



*Копия выдана  
08.10.2012.*

*И.В. Волкравец  
Заместитель управ-  
ления Чусовским  
отделением № 1629  
ОАО «Сбербанк России»*

### V. Техническое описание встроенного нежилого помещения.

Число этажей 9 Год постройки 2008г. Износ 0%

Наименование конструктивного элемента	Описание элементов (материал, конструкция или система, отделка и прочее)
1	2
1 Наружные стены (материал)	кирпич t=70 см.
2 Перегородки (материал)	кирпичные оштукатуренные
3 Перекрытия (материал)	железобетонные плиты , плоское
4 Полы а) в помещении б) в) г)	бетонные
6 Проемы оконные дверные	металлопластиковые простые на планках
7 Отделка стен: а) в помещении б) в) г)	штукатурка, побелка
8 Отделка потолков: а) в помещении б) в) г)	Штукатурка, побелка
9 Вид отопления	кварт. котельные на газе
10 Наличие: а) водоснабжения б) электроснабжения в) канализации г) горячего водоснабжения д) ванн или душа, сауны или бассейна е) лоджий или балконов ж) телефона з) телевидение и) лифт к) мусоропровод л) газ	водоснабжение центральное электроснабжение (проводка скрытая) канализация центральная горячее водоснабжение центральное          газ(центральное)

### VI. Стоимость встроенного нежилого помещения

Полная балансовая стоимость \_\_\_\_\_ руб.

Остаточная балансовая стоимость с учетом износа \_\_\_\_\_ руб.

Действительная инвентаризационная стоимость в ценах на 23.07.2008 года **2118241** руб.

#### Перечень документов, прилагаемых к техническому

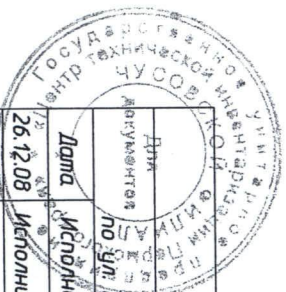
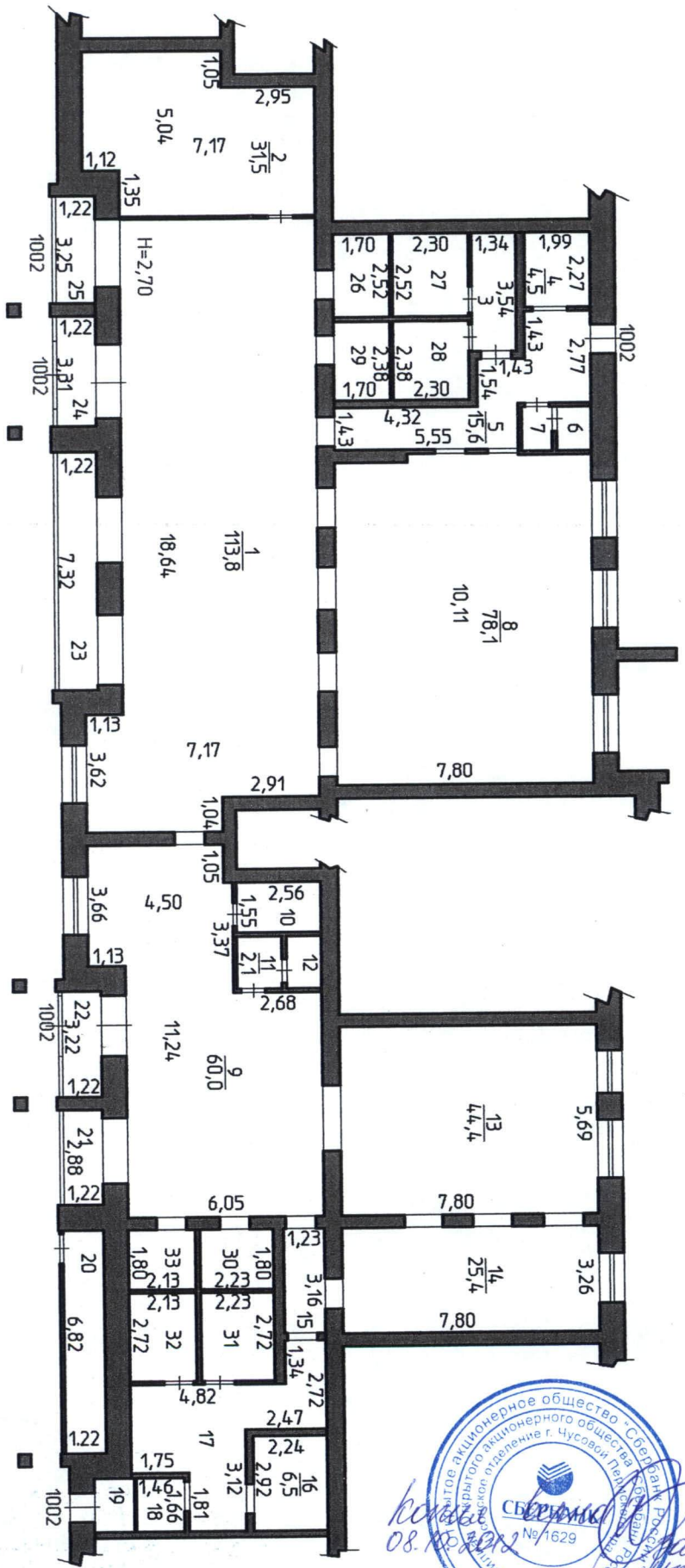
№	Наименование документа	Масштаб	Число листов	Примечание
1	2	3	4	5
1	План помещения	1:200	1	
2				

Дата	Исполнил	Фамилия, имя, отчество	Подпись
26.12.2008	Гареева М. К.	Гареева М. К.	
<< 15.01.2009	Проверил	Коновалова Г. А.	
Паспорт выдан _____	Директор Чусовского филиала ЕУЛ "ЦТИ"	Казанцева Л.М./	>> 20 09 г.



Конин  
08.10.2008

И.В. Вахрамеев  
заместитель управляющего  
Чусовским филиалом  
ФАС России



Чусовской филиал ГУП 'ЦТИ'		Масштаб
Дата документа	План помещения N 1002 по ул. Мира дом N 2 корпус 1 в г. Чусовой	1 : 200
Дата	Исполнитель	Подпись
26.12.08	Исполнил	<i>[Signature]</i>
15.01.09	Пробверил	<i>[Signature]</i>
15.01.09	Директор	<i>[Signature]</i>
	Фамилия, Имя, Отчество	
	Гареева М. К.	
	Конюдалова Г. А.	
	Казанцева Л. М.	



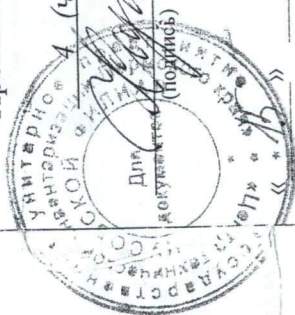
08.10.2009  
 У. В. Вакрашев  
 заместитель  
 управляющего  
 Чусовским отделом  
 филиала №1629 ОАО  
 "Сбербанк России"

Прошито, пронумеровано

4 (четыре) листа

Л. М. Казанцева

2009 год



Иванова



Сервис Сбербанка  
08.10.2012

И. В. Вахрамеев  
заместитель  
управляющего  
числовским отде-  
лом  
ПАО "Сбербанк  
России"