

820564

РОССИЙСКАЯ



ФЕДЕРАЦИЯ

Единый государственный реестр прав
на недвижимое имущество и сделок с ним
Управление Федеральной регистрационной
службы по Свердловской области

СВИДЕТЕЛЬСТВО

о государственной регистрации права

Дата выдачи: 07.05.2007 г.

Документы-основания:

Договор купли-продажи земельного участка №12 от 07.09.2006 г.

Субъект (субъекты) права:

Общество с ограниченной ответственностью "Монолит". ИНН 6624005762. ОГРН 1026601484800. КПП 661501001. Дата регистрации: 30.12.1998 г., наименование органа регистрации: Инспекция МНС России по г. Нижней Туре Свердловской области. Адрес (место нахождения) постоянно действующего исполнительного органа юридического лица: Российская Федерация, Свердловская область, г. Качканар, ул. Привокзальная, д. 2.

Вид права: собственность

Объект права:

Земельный участок. Категория земель: земли населенных пунктов. Разрешенное использование /назначение/: административное здание. Площадь: 1157 кв.м
Адрес (местоположение):
Российская Федерация, Свердловская область, г. Нижняя Тура, пос. Ис, ул. Артема, №46,
ориентир: здание - в границах участка

Кадастровый (или условный) номер:

66:17:03 01 007:0001

Существующие ограничения (обременения) права: не зарегистрировано

о чем в Едином государственном реестре прав на недвижимое имущество и сделок с ним 07.05.2007 г. сделана запись регистрации № 66-66-10/015/2007-390

Государственный регистратор:



/ Шитова О. М. /

66АВ 820564



Единый государственный реестр прав на недвижимое имущество и сделок с ним

Учреждение юстиции по государственной регистрации
прав на недвижимое имущество и сделок с ним
территории Свердловской области**СВИДЕТЕЛЬСТВО**

о государственной регистрации права

Двадцать восьмое февраля двухтысячного года

Зарегистрировано право собственности

Основание:Протокол подведения итогов аукциона по продаже
активов ГП "Исовский прииск" от 10.06.1999 года;
Договор купли-продажи имущества № 13 от
25.06.1999 года.**Субъект права:****ОБЩЕСТВО С ОГРАНИЧЕННОЙ
ОТВЕТСТВЕННОСТЬЮ "МОНОЛИТ",**ИНН 6624005762, юридический адрес: Свердловская
область, город Нижняя Тура, улица Декабристов, 2
"Г", государственная регистрация от 17 декабря 1998
года, в администрации Муниципального образования
"Нижнетуринский район", регистрационное
свидетельство № 467 серия П-НИ от 30.12.1998г.**Вид права:**

собственность

Объект права:Административное здание, имеется сарай, литер «А»

адрес

Свердловская область, город Нижняя Тура, рабочий
поселок Ис, улица Артема, 46

полезная площадь

247,80 кв.м.

номер

66:10/01:02:02:46:00

Ограничения**(обременения) права:**

Не зарегистрированы

о чем в Едином государственном реестре прав на недвижимое имущество и сделок с ним
28 февраля 2000 года произведена запись регистрации № 66-01/10-2/2000-88**Государственный****Регистратор:**
Шитова О.М.

М.П.

1	Кадастровый номер 66:17:03 01 007:0001		2	Лист № 1	3	Всего листов 2
Общие сведения						
4	Предыдущие номера старый КН :66:17:02 01 000:000					
5	Наименование участка землепользование					
7	Местоположение ориентир: здание - в границах участка; почтовый адрес ориентира: Свердловская область, г. Нижняя Тура, р.п. Ис, ул. Артема, 46					
8	Категория земель					
8.1	Земли сельскохозяйственного назначения	Земли поселений	Земли промышленности, транспорта, связи, радиовещания, телевидения, информатики, космического обеспечения, энергетики, обороны и иного назначения	Земли особо охраняемых территорий	Земли лесного фонда	Земли водного фонда
8.2	-	<i>весь</i>	-	-	-	-
9	Разрешенное использование (назначение) административное здание					
10	Фактическое использование характеристика деятельности административное здание					
11	Площадь 1157 кв.м	12	Нормативная цена земли	13	Ставка земельного налога	14
15	Сведения о правах:-					
16	Особые отметки: - площадь земельного участка соответствует материалам межевания - план изготовлен в трех экземплярах, имеющих одинаковую юридическую силу					
17	Цель предоставления выписки: для государственной регистрации прав					
18	Дополнительные сведения для регистрации сделки, в результате которой образован земельный участок		18.1	Регистрационный номер документов в ОКУ _____		
			18.2	Номера образуемых участков: _____		
			18.3	Номера ликвидируемых участков: _____		

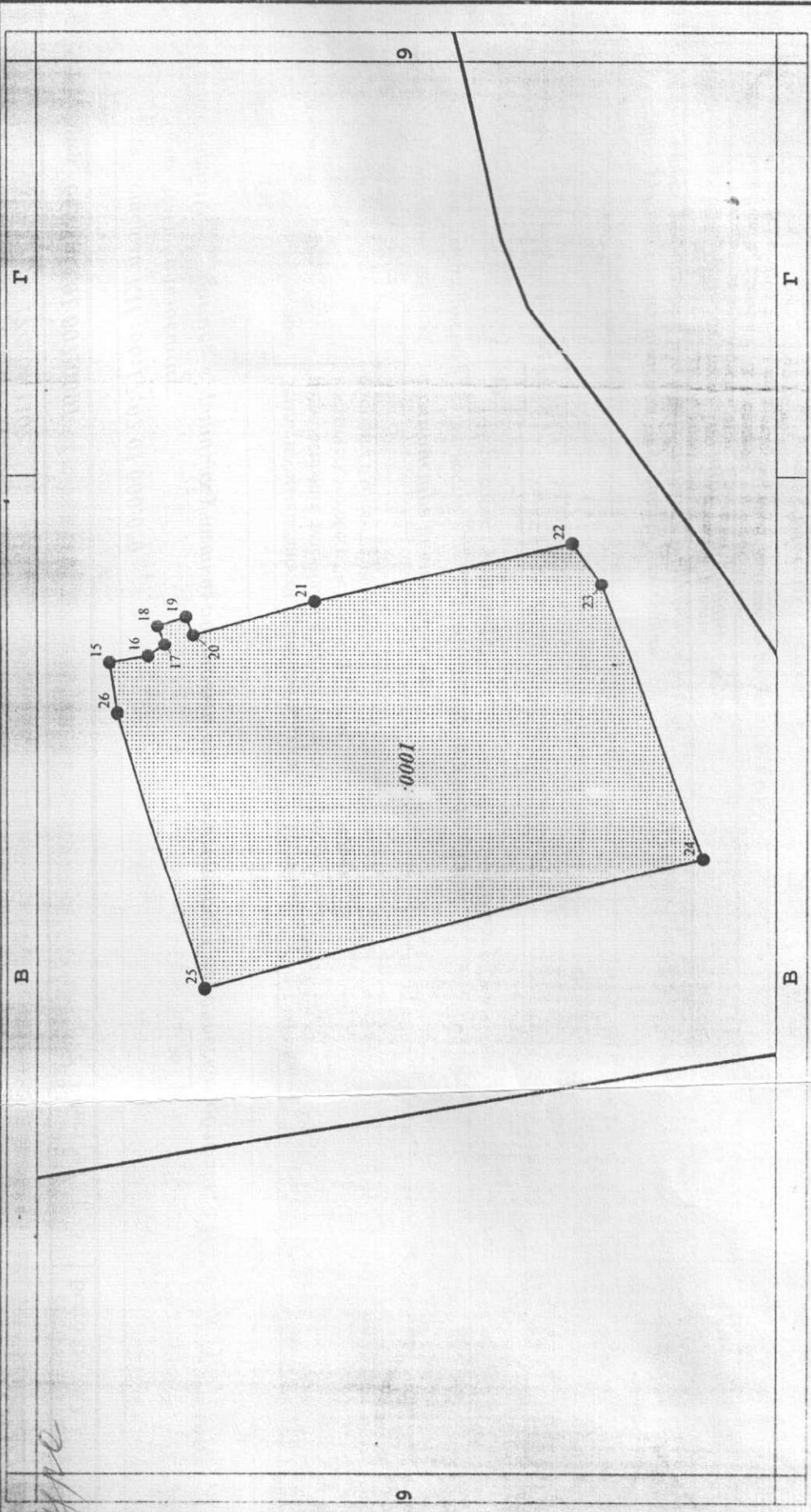


Руководитель Нижнетуринского филиала *Л.Б. Холмогорова* / Л.Б. Холмогорова /
 Должность *Л.Б. Холмогорова* / Л.Б. Холмогорова /
 подпись, дата

Холмогорова

1 Кадастровый номер 66:17:03 01 007:0001

3 План (чертеж, схема) границ земельного участка



4 Масштаб 1:500

Руководитель Нижнегургинской

Должность

22.08.2004 Франц

ПОДПИСЬ, ДАТА

/ Л.Б. Холмогорова /
Фамилия И.О.



С подлинным
верно

ГОЛУБ А.Н.

22.08.2004

Восмикубо В.В.

Восмикубо В.В.

09.04.07г.

Минимал



ГЛАВА НИЖНЕТУРИНСКОГО ГОРОДСКОГО ОКРУГА

ПОСТАНОВЛЕНИЕ

от 25.08.2006г. № 864

г. Нижняя Тура

О предоставлении земельного участка в собственность обществу с ограниченной ответственностью «Монолит»

Рассмотрев заявление общества с ограниченной ответственностью «Монолит», руководствуясь статьями 28,29,36,37,45 Земельного кодекса Российской Федерации, статьей 3 Федерального закона от 25.10.2001 года № 137-ФЗ «О введении в действие Земельного кодекса Российской Федерации»,

ПОСТАНОВЛЯЮ:

1. Предоставить обществу с ограниченной ответственностью «Монолит» в собственность за плату земельный участок общей площадью 1157 кв.м., с кадастровым номером 66:17:03 01 007:0001, расположенный в городе Нижняя Тура, поселок Ис, ул. Артема, № 46. Категория земель – земли поселений, целевое использование – административное здание.

2. Обществу с ограниченной ответственностью «Монолит»:

2.1. Заключить с комитетом по управлению муниципальным имуществом Нижнетуринского городского округа договор купли-продажи;

2.2. Зарегистрировать в Главном управлении федеральной регистрационной службы по Свердловской области право собственности на землю.

3. Считать утратившим силу постановление главы Нижнетуринского городского округа от 23.01.2006 года № 29.

4. Контроль за выполнением настоящего постановления возложить на комитет по управлению муниципальным имуществом Нижнетуринского городского округа (Ермолаев В.В.).

Глава
Нижнетуринского городского округа
Исп. Малюгина С.Е.

В.Д.Шерстобитов

Копия верна:
Зам. главы по орг. работе



Л.М. Чурсина

РСФСР

Министерство жилищно-коммунального хозяйства

У-Туринское бюро технической инвентаризации

Технический паспорт

на здание геологоразведки
(назначение нежилого строения)

Составлено по состоянию на 17.06.99г

район Нижнетуринский
город (пос.) Ис
улица (пос.) Артёма №46

К/40:0:0:0:31/5/48-1

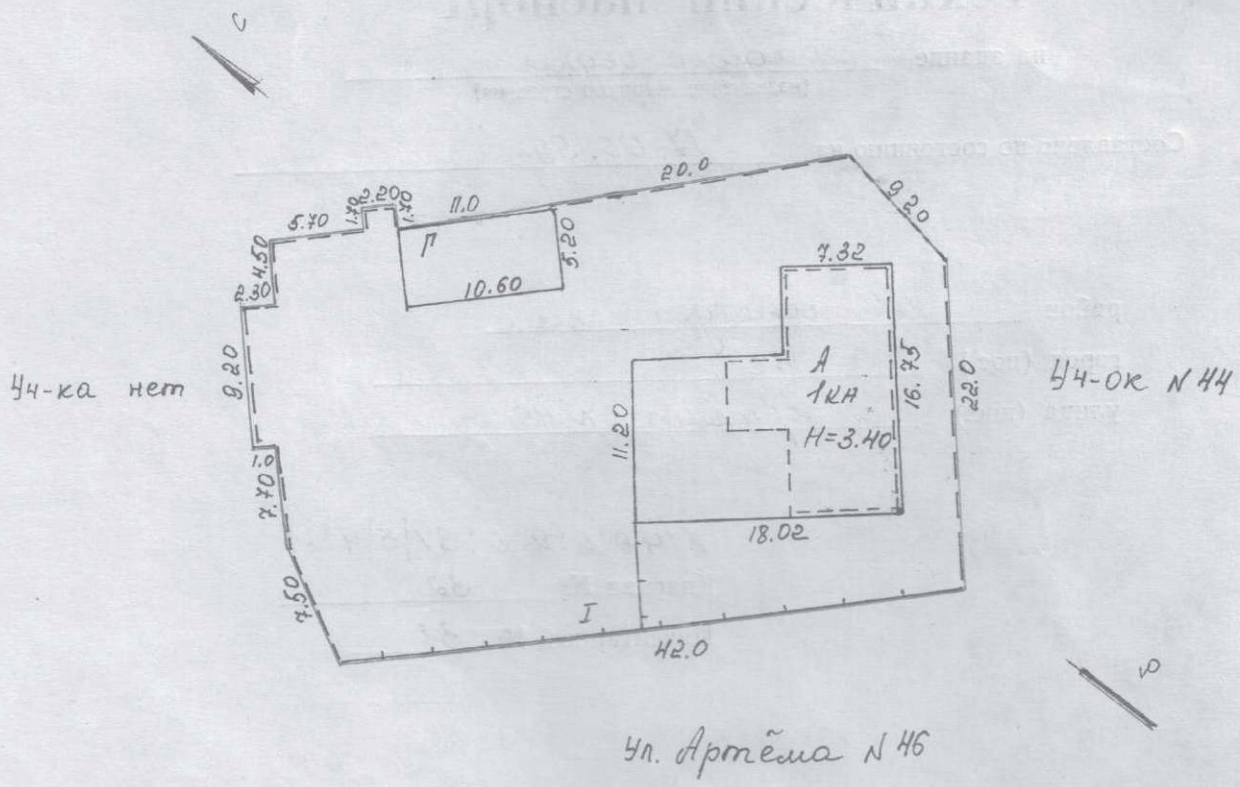
Квартал № 32

Инвентарный № 31

Форма технического паспорта утверждена приказом МЖКХ РСФСР от 20 декабря 1971 г. № 578.

ПЛАН ЗЕМЕЛЬНОГО УЧАСТКА

(Масштаб 1:500)



VI. Описание конструктивных элементов здания и определения износа

Итера А Год постройки 1930₂ Число этажей I
 группа капитальности II Вид внутренней отделки ш-ка

№ п.п.	Наименование конструктивных элементов	Описание конструктивных элементов (материал, конструкция, отделка и прочее)	Техническое состояние (осадки, трещины, гниль и т. п.)	Удельный вес по таблице	Поправки к удельн. весу в проц.	Удельн. вес конструктив. элем. с поправ.	Износ в проц.	% изн. к строению гр. 7 (гр. 8) 100	Тех. изм.		
									износ в %	к строен.	
1	2	3	4	5	6	7	8	9	10	11	
1	Фундаменты	бетонный ленточный	сарые места, выпучивание отдельных углов	4	1	4	40	1.6			
бъем куб. 2	а) Стены и их наружная отделка	кирпичные	массовое вап-дение кирпичей	35	1	35	50	17.5			
	б) Перегородки	кирпичные	трещина в местах пришакааний								
24 9.53	Перекрытия чердачное междуэтажн. надподвальн.	деревянное	глубокие продольные трещины вдоль балок	24	1	24	60	14.4			
		беленное									
		деревянное	глубокие трещины вдоль балок								
4	Крыша	стропила деревянные, жезло	протечки, сильная расщелина разруш. фальш.	2	1	2	70	1.4			
27	5	Полы	дощатые с покраской на лестнице бетонные	6	1	6	55	3.3			
6	Просты оконные дверные	двойные створные	древесина выкрашивается	7	1	7	50	3.5			
		применчатые окрашены	коробки местами повреждены								
7	Внутренняя отделка	штукатурка стен и потолка побелка, окраска окон.	отставание и отбитие места, загрязнение	8	1	8	30	2.4			
8	Сан. и эл. техн. устройство	отопление	печное, от котельной печи								
		водопровод	хозяйственный	сифон, протечки							
		канализация	центральное	канальные трубы							
		гор. водосн.	да								
		ванны									
		электроосв.	открытая			11	-0.2 -2.3	13.2	40	5.3	
		радио телефон вентиляция лифты									
печн. отопл.	печи	прибора расшатаны	+4.7								
9	Прочие работы	крыльцо	стертости и трещины	3	1	3	50	1.5			

Итого 100 X 102.2 50.9

% износа, приведенный к 100 по формуле: $\frac{\% \text{ изн. (гр. 9)} \times 100}{\text{удельн. вес (гр. 7)}} = 50\%$

Площадь по внутреннему обмеру (в квадратных метрах)

в том числе

2	3	4	5	6	7	Площадь по внутреннему обмеру (в квадратных метрах)														21	22
						8	9	10	11	12	13	14	15	16	17	18	19	20			
Литера по плану	Этажи, пачная с подвального и кончая мезонинном	№ помещен. (квартиры, торгового, складского помещения и др.)	№ комнаты, кухни, прихожей, коридора и т. д. по плану строения	Назначение частей помещений: жилая комната, конторское помещение, классная комната, больничная палата, кухня, прихожая, коридор, ванная, магазин, складское и т. д.	общая полезная	предназнач. под учреждения конторского типа	жилая	предназначенная под школьные помещения	предназначенная под прочие уч-научн. учрежд.	предназн. под культ-просвет. учрежд.	предназначенная под лечебно-санитарн. учрежд.	предназначенная под комм.-быт. учр. и предпр.	предназначенная под торговые помещения	предназначенная под складские помещения	предназначенная под производств. предприятия	под гаражами	подсобная площадь	прочая площадь	Высота помещения по внутреннему обмеру в метрах от пола до потолка	Должность и подпись лица, производившего первоначальн. записи или внесенного текущие изменения	
I																					
			1	мушем	2.2												2.2				
			2	кабинет																	
				(4.97 x 3.70) - (1.0 x 0.20)																	
				- 0.66	17.5	17.5															
			3	кабинет	24.8	24.8															
				(6.78 x 3.78) - (1.34 x 0.60)																	
			4	кабинет	9.8	9.8															
				(2.70 x 3.80) - (0.93 x 0.52)																	
			5	кабинет	14.4	14.4															
				(4.87 x 2.98) - (1.35 x 0.12)																	
			6	кабинет	12.7	12.7															
				4.85 x 2.62																	
			7	кабинет	56.3	56.3															
				(9.76 x 5.84) - 0.66																	
			8	кабинет	28.7	28.7															
				(4.71 x 6.22) - (0.46 x 1.0)																	
				(1.34 x 0.16) - (0.45 x 0.10)																	
					164.4	164.2															

IX, Эксплуатация и планы строения по общему фонду.

Адрес: ул. _____

кв. № _____

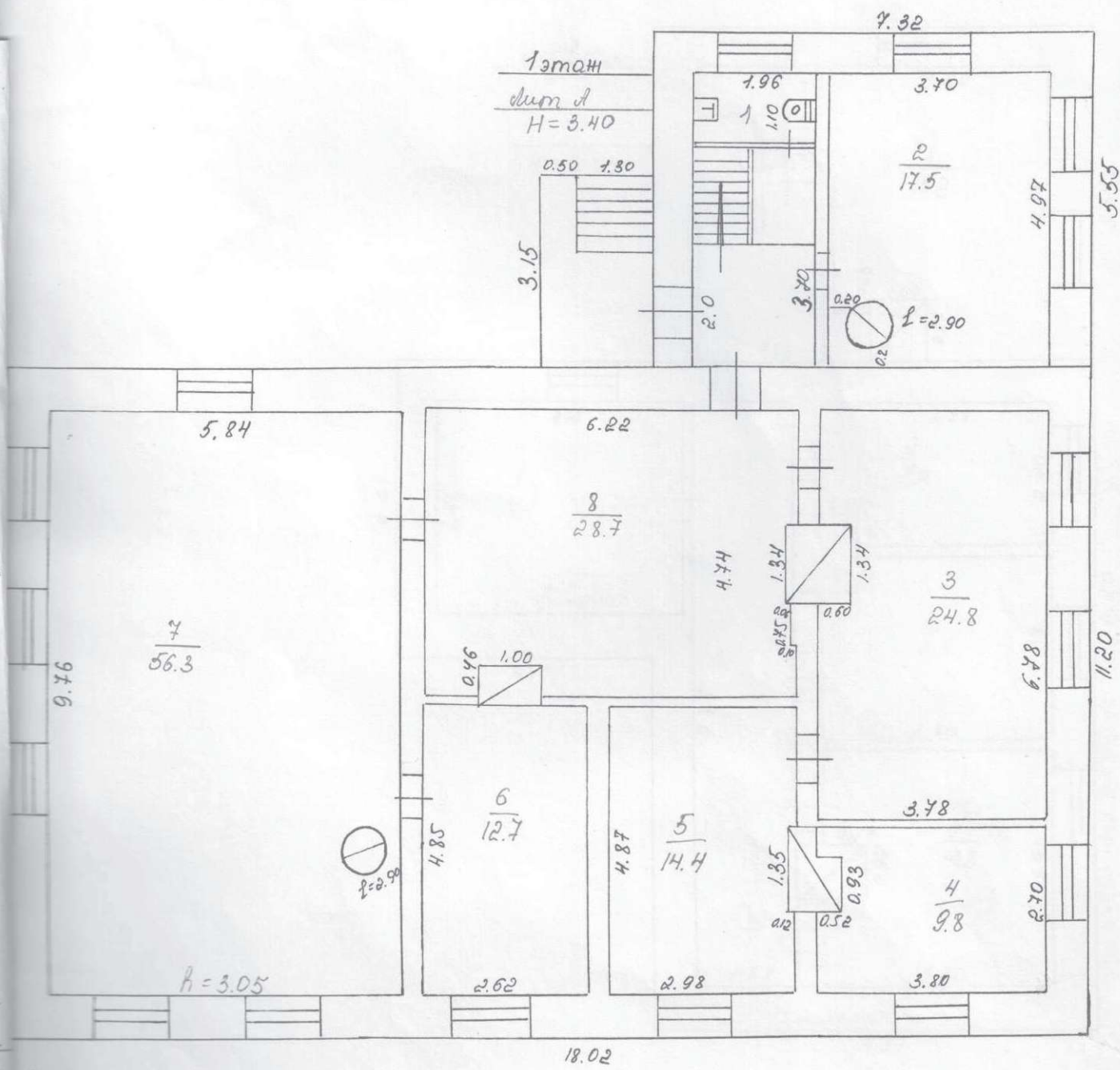
рабоч. уч.-г. _____

Площадь по внутреннему обмеру (в квадратных метрах) в том числе

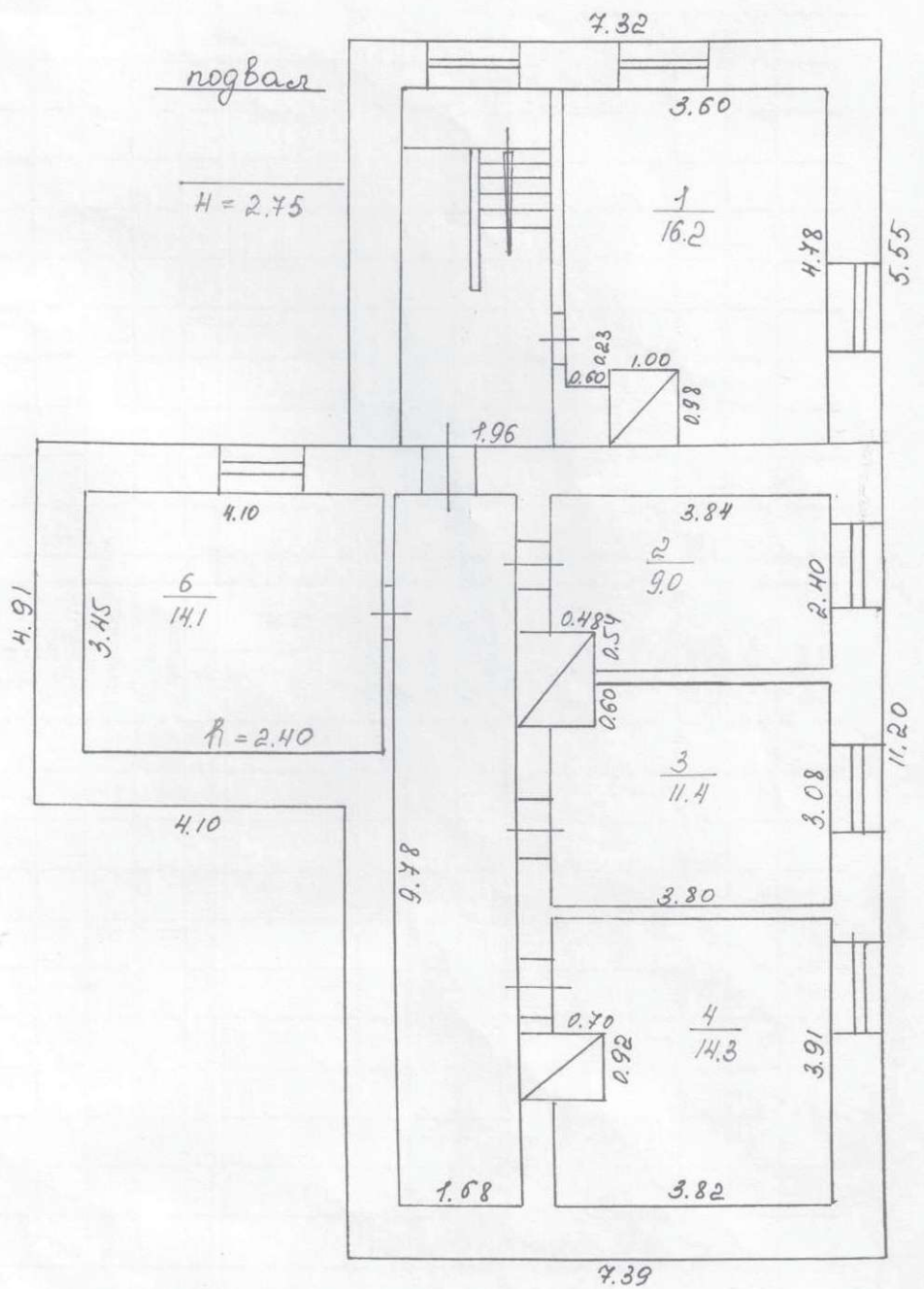
1	2	3	4	5	6	7	Площадь по внутреннему обмеру (в квадратных метрах) в том числе										21	22				
							8	9	10	11	12	13	14	15	16	17			18	19	20	
	Литера по плану	Этажи, начиная с подвального и кончая мезонином	№ помещен. (квартиры, торгового, складского помещения и др.)	№ комнаты, кухни, прихожей, коридора и т. д. по плану строения	Назначение частей помещений: жилая комната, котиторское помещение, кладовая комната, боковая палата, кухня, прихожая, коридор, ванная, туалет, складское и т. д.	общая полезная	предназнач. под учреждения конторского типа	жилая	предназначенная под школьные помещения	предназначенная под прочие учебно-учрежд.	предназн. под культ-просвет. учрежд.	предназначенная под лечебно-санитарн. учрежд.	предназначенная под комм.-быт. учр. и предпр.	предназначенная под торговые помещения	предназначенная под складские помещения	предназначенная под производств. предприятия	под гаражами	подсобная площадь	прочая площадь	Высота помещения по внутреннему обмеру в метрах от пола до потолка	Должность и подпись лица, производящего первоначальн. записи или внесшего текущего изменения	
		шестьдесят	торговая	1	1,96 x 3,70 = 7,2 кошачья																	
				2	(4,78 x 3,70) - (1,0 x 0,98) = 16,2 x 0,60 кошачья	16,2	16,2															
				3	(2,40 x 3,84) - (0,64 x 0,98) = 9,0 кошачья	9,0	9,0															
				4	(3,08 x 3,80) - (0,60 x 0,48) = 11,4 кошачья	11,4	11,4															
				5	(3,91 x 3,82) - (0,92 x 0,70) = 14,3 коридор	14,3	14,3															
				6	9,78 x 1,68 кошачья	16,4																
					3,45 x 4,10 кошачья	14,1	14,1															
					шестьдесят	81,4	65,0															
					4,78 x 1,96 = 9,4 м ² шестьдесят																	

Всего по зданию 247,8 кв.м.

18,6



№ ЛИСТА	Институтский номер теоретический / проектный	КОФОР
Лист 1	План I этажа здания геолопоразведки ул. Артёма №46 п. Чс г. Н-Тура	(Кодовый) 1:100
Дата		
25.06.99г	Лукьянова С.А. Лоптева М.В. Ренисова Т.В.	<i>(Подписи)</i>



МЗНЧОК	Инженерное бюро технической инвентаризации	РСФСР
Лист № 2	План подвала геологораз- ведки ул. Артёма № 46 п. Ис п. Н-Тура	Масштаб 1:100
Дата	25.06.99	Инженер
	Лукьянова С.В.	
	Лаптева М.В.	
	Денисова Т.В.	