

820563

РОССИЙСКАЯ



ФЕДЕРАЦИЯ

Единый государственный реестр прав
на недвижимое имущество и сделок с ним
Управление Федеральной регистрационной
службы по Свердловской области

СВИДЕТЕЛЬСТВО о государственной регистрации права

Дата выдачи: 07.05.2007 г.

Документы-основания:

Договор купли-продажи земельного участка №13 от 07.09.2006 г.

Субъект (субъекты) права:

Общество с ограниченной ответственностью "Монолит". ИНН 6624005762. ОГРН 1026601484800. КПП 661501001. Дата регистрации: 30.12.1998 г., наименование органа регистрации: Инспекция МНС России по г. Нижней Туре Свердловской области. Адрес (место нахождения) постоянно действующего исполнительного органа юридического лица: Российская Федерация, Свердловская область, г. Качканар, ул. Привокзальная, д. 2.

Вид права: собственность

Объект права:

Земельный участок. Категория земель: земли населенных пунктов. Разрешенное использование /назначение/: склад ГСМ. Площадь: 10366 кв.м

Адрес (местоположение):

Российская Федерация, Свердловская область, г. Нижняя Тура, пос. Ис, ул. 8-е Марта, №1а, почтовый адрес

Кадастровый (или условный) номер:

66:17:03 01 004:0005

Существующие ограничения (обременения) права: не зарегистрировано

о чем в Едином государственном реестре прав на недвижимое имущество и сделок с ним 07.05.2007 г. сделана запись регистрации № 66-66-10/015/2007-391

Государственный регистратор:



/ Шитова О. М.

66 А В 820563



Единый государственный реестр прав на недвижимое имущество и сделок с ним

Учреждение юстиции по государственной регистрации
прав на недвижимое имущество и сделок с ним
территории Свердловской области

**СВИДЕТЕЛЬСТВО**

о государственной регистрации права

Двенадцатого мая двухтысячного года

Зарегистрировано право собственности

Основание:

Договор купли-продажи имущества №12 от 25 июня 1999 года; Протокол подведения итогов аукциона по продаже активов ГП «Исовский прииск» от 10.06.1999 года; Протокол совещания кредиторов ГП «Исовский прииск» №4 от 24.06.1999 года.

Субъект права:

ОБЩЕСТВО С ОГРАНИЧЕННОЙ ОТВЕТСТВЕННОСТЬЮ «МОНОЛИТ», ИНН 6624005762, Свидетельство о государственной регистрации (перерегистрации) предприятия №467 серия П-НИ от 30.12.1998 года, юридический адрес: Свердловская область, город Нижняя Тура, улица Декабристов, 2 «Г».

Вид права:

собственность

Объект права:

Здание операторской ГСМ

адрес

Свердловская область, город Нижняя Тура, рабочий поселок Ис, улица 8 Марта, №1 «А»

площадь

16,90 кв.м.

номер

66:10/01:02:01:1/А:00

Ограничения

(обременения) права:

Не зарегистрированы

о чем в Едином государственном реестре прав на недвижимое имущество и сделок с ним 12 мая 2000 года произведена запись регистрации № 66-01/10-5/2000-78

Государственный

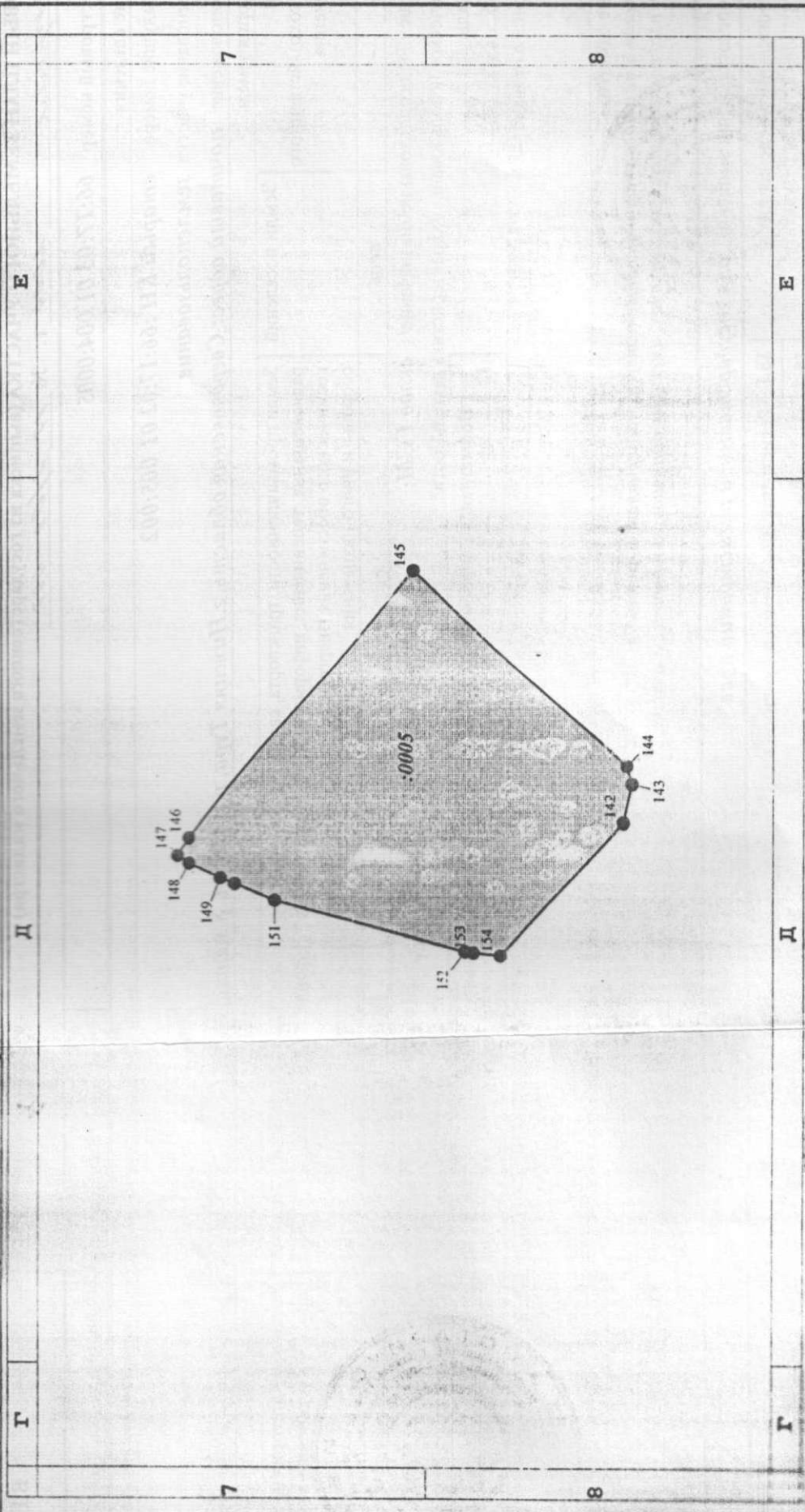
Регистратор:

Шитова О.М.

М.П.

1 Кадастровый номер 66:17:03 01 004:0005

3 План (чертеж, схема) границ земельного участка



4 Масштаб 1:2000

Руководитель Нижнегурлинского филиала

Должность

МП

15.04.2004 Брану

подпись, дата

/ Л.Б. Холмогорова /

Фамилия И.О.

С подлинным верно

ГОЛУБ А.Н.

18.04.2004

Вос Д. Васильева В.В. 09.04.07г.

7. Никитина



ГЛАВА НИЖНЕТУРИНСКОГО ГОРОДСКОГО ОКРУГА

ПОСТАНОВЛЕНИЕ

от 25.08.2006г. № 865

г. Нижняя Тура

О предоставлении земельного участка в собственность обществу с ограниченной ответственностью «Монолит»

Рассмотрев заявление общества с ограниченной ответственностью «Монолит», руководствуясь статьями 28,29,36,37,45 Земельного кодекса Российской Федерации, статьей 3 Федерального закона от 25.10.2001 года № 137-ФЗ «О введении в действие Земельного кодекса Российской Федерации»,

ПОСТАНОВЛЯЮ:

1. Предоставить обществу с ограниченной ответственностью «Монолит» в собственность за плату земельный участок общей площадью 10366 кв.м., с кадастровым номером 66:17:03 01 004:0005, расположенный в городе Нижняя Тура, поселок Ис, ул. 8 Марта, № 1а. Категория земель – земли поселений, целевое использование – склад горюче-смазочных материалов.

2. Обществу с ограниченной ответственностью «Монолит»:

2.1. Заключить с комитетом по управлению муниципальным имуществом Нижнетуринского городского округа договор купли-продажи;

2.2. Зарегистрировать в Главном управлении федеральной регистрационной службы по Свердловской области право собственности на землю.

3. Считать утратившим силу постановление главы Нижнетуринского городского округа от 23.01.2006 года № 28.

4. Контроль за выполнением настоящего постановления возложить на комитет по управлению муниципальным имуществом Нижнетуринского городского округа (Ермолаев В.В.).

Глава
Нижнетуринского городского округа
Исп. Малюгина С.Е.

В.Д.Шерстобитов

Копия верна:
Зам. главы по орг. работе



Л.М. Чурсина

Министерство жилищно-коммунального хозяйства

Ч-Туришское бюро технической инвентаризации

Технический паспорт

на здание операторской ПСМ
(назначение нежилого строения)

Составлено по состоянию на 3.08.99г

район Ч-Туришский
 город (пос.) Ис
 улица (пос.) 8^е Марта №1^а

К/м 0:0:0:0:1580|5|48-1
 Квартал № _____
 Инвентарный № 1580

Форма технического паспорта утверждена приказом МЖКХ РСФСР от 20 декабря 1971 г. № 578.

VI. Описание конструктивных элементов здания и определения износа

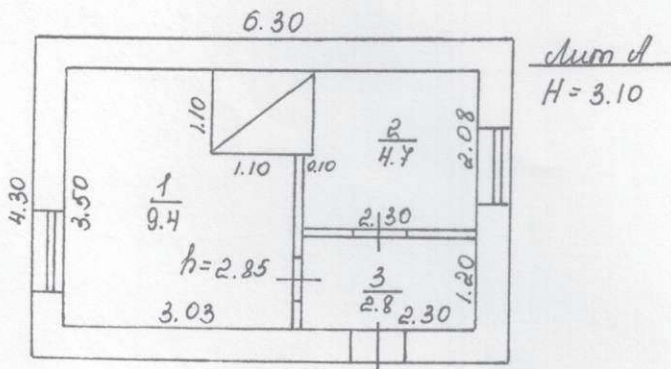
Итера А Год постройки 1953 Число этажей 1
 группа капитальности III Вид внутренней отделки простая

№ п-п	Наименование конструктивных элементов	Описание конструктивных элементов (материал, конструкция, отделка и прочее)	Техническое состояние (осадки, трещины, гниль и т. п.)	Удельный вес по таблице	Поправки к удельн. весу в проц.	Удельн. вес конструктивных элем. с поправк.	Износ в проц.	% изн. к стро-еию гр. 7хр. 8 100	Тек. изм.	
									износ в %	к строен-
1	2	3	4	5	6	7	8	9	10	11
1	Фундаменты	<u>бетонный</u> <u>каменный</u>	<u>неравномерная осадка фунда-мента, трещины</u>	4	1	4	35	1.4		
2	а) Стены и их наружная отделка	<u>штукатурка</u>	<u>трещины в швах, сколы краев</u>	35	1	35	40	14.0		
	б) Перегородки									
3	Перекрытия чердачное	<u>деревянное</u> <u>степенное</u>	<u>трещины на потолке</u>	24	1	24	45	10.8		
	междуэтажн.									
	надподвальн.									
4	Крыша	<u>стропила де-ревянные кров-ля шифер</u>	<u>сколы коньковых плит</u>	2	1	2	50	1.0		
5	Полы	<u>бетонный</u>	<u>стирание поверхности в ходовах швах выбо-ин.</u>	6	1	6	40	2.4		
6	Просмы оконные	<u>подва двухх переплета</u>	<u>подоконная доска поражена гнилью</u>	7	1	7	55	3.8		
	дверные	<u>фриленчатые</u>	<u>обвязка постола повреждена</u>							
7	Внутренняя отделка	<u>штукатурка</u> <u>побелка</u>	<u>выщипывание и отпадание штукатурки</u>	8	1	8	55	4.4		
8	отопление	<u>печное</u>								
	водопровод									
	канализация									
	гор. водосн.									
	ванны									
	электроосв.	<u>открытая проводка</u>	<u>повреждения изоляции</u>	11	1	11	55	6.0		
	радио									
	телефон									
вентиляция										
лифты										
печн. отопл.										
9	Прочие работы	<u>отштукатурка</u>	<u>сколы, трещины</u>	3	1	3	55	1.6		

Итого 100 X 100 X 45.4

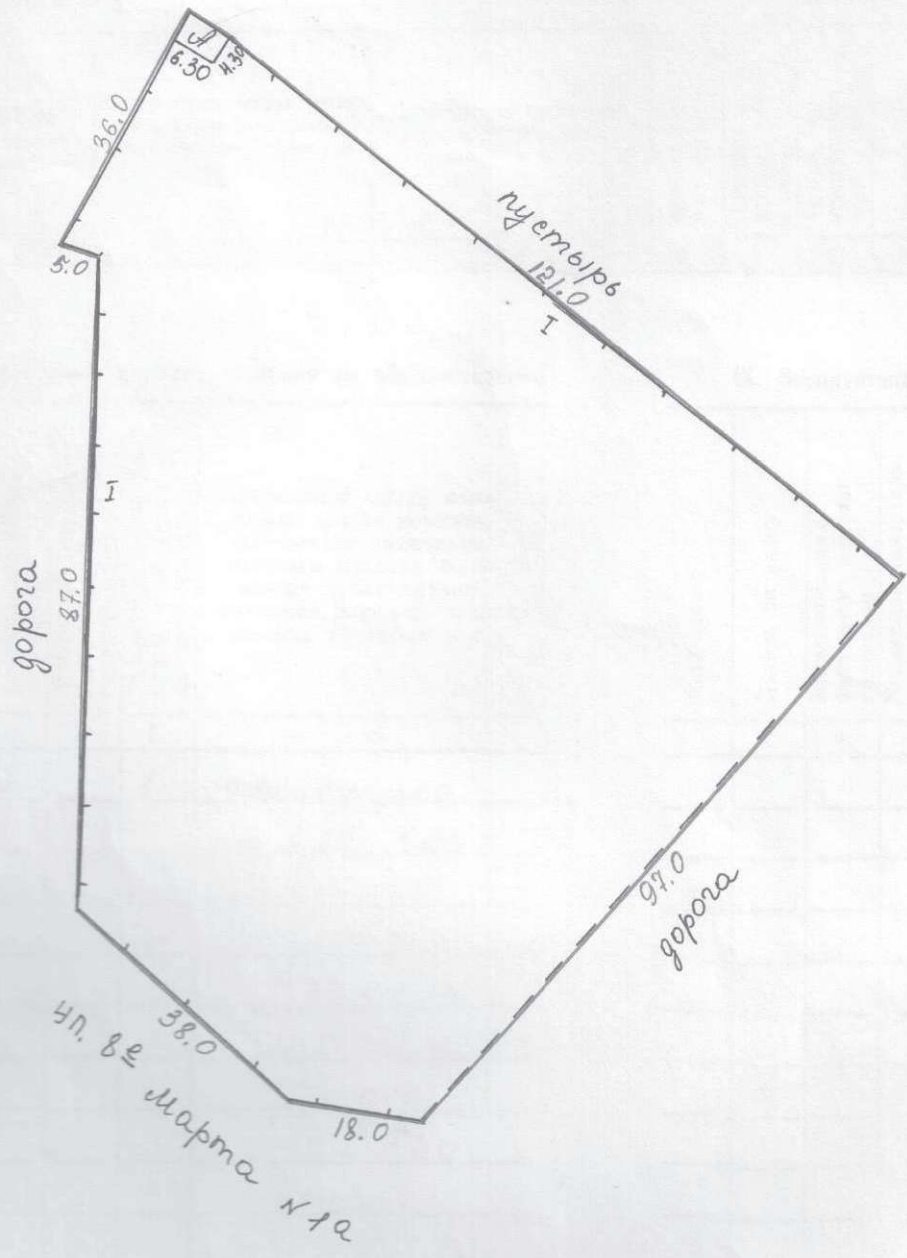
% износа, приведенный к 100 по формуле: $\frac{\% \text{ изн. (гр. 9)} \times 100}{\text{удельн. вес (гр. 7)}} = \frac{45.4 \times 100}{100} = 45\%$

13.02.99
 Духанова С.И.
 Кайнова М.В.
 Демидова Т.В.



№ листа	Наименование листа	ГРЧФОР
Лист № 1	Поэтажный план на здание операторской КСМ ул. 8 ^е Марта п. Не	Корпус 1:100
Дата		Корпус
13.08.99	Лухьянова С.И. Лаптева М.В. Денисова Т.В.	и

13М
 0
 11



бобщ
 стей
 ком
 омеш
 ата,
 а, ку
 дор,
 ское

М.П.И.О.К.	Инженерное дело Технический черчение	ГОФОР
Лист № 1	Генеральный план склада горюче-смазочных матери- алов ул. 8е марта п. Ие	Масштаб 1:1000
Дата 5.08.99г	Исполнитель С.И. Лукьянова М.В. Лаптева Т.В. Денисова	Проверено Л

IX. Эксплуатация и плану строения по обществувному фонду.

Олеформорская ТСМ

Адрес: ул.

8^е Варта

Кв. №

рабоч. уч-к

Площадь по внутреннему обмеру (в квадратных метрах) в том числе

2	3	4	5	6	7	8	9	10	11	12	13	14	15	16	17	18	19	20	21	22
Литера по плану	Этажи, начиная с подвального и кончая мезонином	№ помещен. (квартиры, торгового, складского помещения и др.)	№ комнаты, кухни, прихожей, коридора и т. д. по плану строения	Назначение частей помещения: жилая комната, конторское помещение, классная комната, болевничная палата, кухня, прихожая, коридор, ванная, магазин, складское и т. д.	общая полезная	предназнач. под учреждения конторского типа	жилая	предназначенная под школьные помещения	предназначенная под прочие уч-научн. учрежд.	предназн. под культ-просвет. учрежд.	предназначенная под лечебно-санитарн. учрежд.	предназначенная под комм.-быт. учр. и предпр.	предназначенная под торговые помещения	предназначенная под складские помещения	предназначенная под производств. предприятия	под гаражами	подсобная площадь	прочая площадь	Высота помещения по внутреннему обмеру в метрах от пола до потолка	Должность и подпись лица, производящего первичную запись или впоследствии текущие измерения
И	I	1	1	шассорейка	9.4										9.4				2.85	
		2	2	Олеформорская	4.7										4.7					
		3	3	коридор	2.8										2.8					
				Нильго;	16.9										14.1					