

Федеральное агентство кадастра
объектов недвижимости

ФГУП «РОСТЕХИНВЕНТАРИЗАЦИЯ»
Филиал по Красноярскому краю

Отделение Канское _____
Участок _____

ТЕХНИЧЕСКИЙ ПАСПОРТ СООРУЖЕНИЯ

«Автозаправочная станция на 100 заправок в сутки»

расположенного по адресу: Россия

Красноярский край

Город 663606, Канск _____

Район города _____

Район _____

Населенный пункт района _____

№ 1А улица имени газеты Власть Советов (лит. Б, Б1)

Инвентарный номер	04:420:002:000412450
-------------------	----------------------

Паспорт составлен по состоянию на «31» августа 2007г.
(указывается дата обследования объекта учета)

II. Экспликация земельного участка (в кв.м)

Площадь участка			Незастроенная площадь				
по документам	фактически	застроенная	замощенная	озелененная	прочая		
1	2	3	4	5	6	7	8
1124.0	980.0	405.4	574.6				

III. Благоустройство здания (в кв.м)

Водопровод	Канализация	Отопление						Централизованное горячее водоснабжение	Ванны			Газоснабжение		Электроснабжение	Лифты (шт)		
		от ТЭЦ	от групповой (квартирной) котельной	от собственной котельной	от АГВ	печное	Электрическое отопление		с централизованным горячим водоснабжением	с газовыми колонками	с дровяными колонками	централизованное	жидким газом		пассажирские	грузовые	
1	2	3	4	5	6	7	8	9	10	11	12	13	14	15	16	17	18

Особые отметки: _____

VI. Описание конструктивных элементов здания, его основных частей и определение износа

Литера Б Год постройки 1999, реконструкции 2006 Число этажей 1
 Группа капитальности _____ Вид внутренней отделки простая

№ п.п.	Наименование конструктивных элементов	Описание конструктивных элементов (материал, конструкция, отделка и прочее)	Техническое состояние (осадки, трещины, гниль и т.п.)	Удельный вес по таблице	Поправки к удельному весу	Уд. вес констр. элемента с поправ.	Износ в %	% износа к зданию	Текущие изменения		
									элемента	к зданию	
1	2	3	4	5	6	7	8	9	10	11	
1	Фундаменты	Бетонный ленточный	Осмотру не доступно				10				
2	а) стены и их наружная отделка	Кирпичные т=0.40	Волосные трещины				5				
	б) перегородки	Кирпичные	Волосные трещины								
3	Перекрытия	чердачное	Железобетонное, утепленное	Трещины в швах			5				
4	Крыша	между-этажное	Профилированный лист по деревянное обрешетке	Расстройство крепления			5				
5	Полы	подвальное	Линолеум по лагам	Отставание линолеума			5				
6	Проемы	оконные	Стеклопакеты				0				
7	Внутренняя отделка	дверные	Простые, без окраски	Волосные трещины			5				
8	Прочие работы		Штукатурка, окраска	Окрасочные слой потемнел			5				
9											
Итого:				100	x		x				

% износа, приведенный к 100 по формуле: % износа (гр.9)×100/уд. вес (гр.7) = 6%

VI. Описание конструктивных элементов

здания, его основных частей и

определение износа

Литера Б1

Год постройки 2006

Число этажей 1

Группа капитальности _____

Вид внутренней отделки _____

№ п.п.	Наименование конструктивных элементов	Описание конструктивных элементов (материал, конструкция, отделка и прочее)	Техническое состояние (осадки, трещины, гниль и т.п.)	Удельный вес по таблице	Поправки к удельному весу	Уд. вес констр. элемента с поправ.	Износ в %	% износа к зданию	Текущие изменения Изн в %	
									элемента	К зданию
1	2	3	4	5	6	7	8	9	10	11
1	Фундаменты	Бетонный ленточный					0			
2	а) стены и их наружная отделка	Кирпичные т=0.40					0			
	б) перегородки	Кирпичные					0			
3	Перекрытия	чердачное	Железобетонное, утепленное				0			
		между-этажное								
		подвальное								
4	Крыша	Профилированный лист по обрешетке				0				
5	Полы	Линолеум по лагам				0				
6	Проемы	оконные	Стеклопакеты				0			
		дверные	Деревянные, окрашенные				0			
7	Внутренняя отделка	Шпатель, окраска				0				
8	отопление	Трубопроводное				0				
	водопровод	Существует								
	канализация	Существует								
	горяч. водоснаб.									
	ванны									
	электро-освещение	Сетка скрытая								
	радио									
	телефон									
	вентиляция									
	лифты									
9	Прочие работы									

Итого:

$$\% \text{ износа} = \frac{\text{Итого: } 100 \times \text{Итого: } x}{\text{Итого: } 100 \times \text{Итого: } x} \times 100$$

$$\% \text{ износа, приведенный к 100 по формуле: } \% \text{ износа (гр.9) } \times 100 / \text{уд. вес (гр.7)} = 0\%$$

VII. Техническое описание холодных пристроек и других частей здания

Наименование конструктивных элементов	Ангары	Удельный вес по таблице	Поправки	Удельный вес с поправками	Колонка топливораздаточная	Удельный вес по таблице	Поправки	Удельный вес с поправками
	Литера ____ Г ____				Литера ____ Г1 ____			
1	2	3	4	5	6	7	8	9
Фундаменты	Бетонный ленточный				Бетонный			
Стены и перегородки	Шлакоблочные т=0.40				Металлическая			
Перекрытия								
Крыша								
Полы								
Просмы								
Отделочные работы								
Электроосвещение								
Прочие работы								
Итого:		100	x			100	x	

Наименование конструктивных элементов	Колонка топливораздаточная	Удельный вес по таблице	Поправки	Удельный вес с поправками	Навес	Удельный вес по таблице	Поправки	Удельный вес с поправками
	Литера ____ Г2 ____				Литера ____ Г3 ____			
1	2	3	4	5	6	7	8	9
Фундаменты	Бетонный				Металлические столбы			
Стены и перегородки	Металлическая				Без обшивки			
Перекрытия								
Крыша					Кровельное железо по обрешетке			
Полы								
Проемы								
Отделочные работы								
Электроосвещение								
Прочие работы								
Итого:		100	x			100	x	

IX. Техническое описание

служебных строений

Наименование конструктивных элементов	Литера _____	Удельный вес по таблице	Ценностный коэф.	Уд. вес после примен. коэф.	Литера _____	Удельный вес по таблице	Ценностный коэф.	Уд. вес после примен. коэф.
	1				2			
Фундаменты								
Стены и перегородки								
Перекрытия								
Крыша								
Полы								
Проемы								
Отделочные работы								
Электроосвещение								
Прочие работы								
Итого:		100	x			100	x	

Наименование конструктивных элементов	Литера _____	Удельный вес по таблице	Ценностный коэф.	Уд. вес после примен. коэф.	Литера _____	Удельный вес по таблице	Ценностный коэф.	Уд. вес после примен. коэф.
	1				2			
Фундаменты								
Стены и перегородки								
Перекрытия								
Крыша								
Полы								
Проемы								
Отделочные работы								
Электроосвещение								
Прочие работы								
Итого:		100	x			100	x	

XI. Ограждения и сооружения (замощения) на участке

1	Наименование сооружения	Материал и конструкция	Размеры		Площадь (м²)	№ сборки	№ таблицы	Измеритель	Стоимость измерителя по табл	Поправка на климатич. р-он	Стоим. измерит. с поправкой	Восстановительная стоимость в руб.	% износа	Действительная стоимость в руб.
			Длина (м)	Ширина, высота (м)										
2	3	4	5	6	7	8	9	10	11	12	13	14	15	

XII. Общая стоимость (в руб.)

В ценах какого года	Основные здания		Служебные строения		Сооружения		Всего	
	восстановительная	действительная	восстановительная	действительная	восстановительная	действительная	восстановительная	действительная
2	3	4	5	6	7	8	9	

XIII. Балансовая стоимость (в руб.)

Основные здания, литер	Стоимость по состоянию на 12.01.2007г.	Примечание
1	2	3
	6832872.45	

31" августа 2007 г.

" 12 " 09 2007 г.

" 12 " 09 2007 г.



Исполнил

[Signature]
подпись

/ А.А. Береснев /

Фамилия И.О.

Проверил

[Signature]
подпись

/ Т.П. Шевцова /

Фамилия И.О.

Начальник отделения
(др. уполномоченное лицо)

[Signature]
подпись

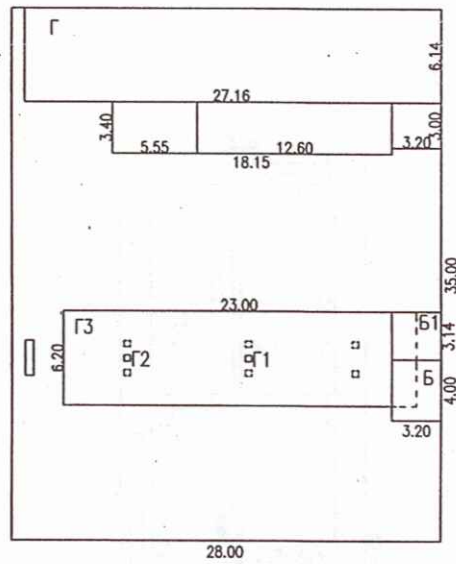
/ Т.А. Шапаренко /

Фамилия И.О.

Последующие обследования

Работа выполнена	" " Г.	" " Г.	" " Г.
Исполнил (Ф.И.О.)			
Проверил (Ф.И.О.)			
Начальник отделения			

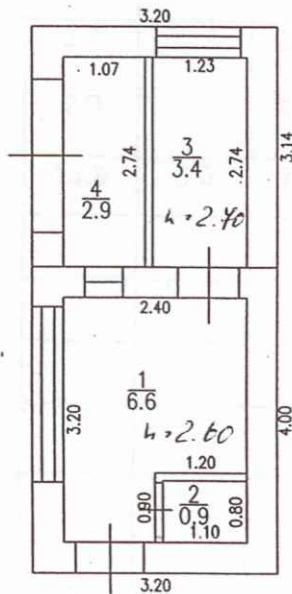
улица Революции



улица имени газеты Власть Советов, 1А

Канское отделение ФГУП "Ростехинвентаризация" по Красноярскому краю		инв.№ 04:420:002: 000412450 квартал№
Лист№1	схематический план на земельный участок улица имени газеты Власть Советов дом № 1А Лит Б, Б1 г. Канск	масштаб 1:500
дата	Исполнитель	Подпись
31.08.07	Береснев А.А.	<i>[Signature]</i>
12.09.07	Проверил	Шевцова Т.П.

1 этаж



Лит Б1
H = 3.00

Лит Б
H = 2.90

Канское отделение ФГУП "Ростехинвентаризация" по Красноярскому краю		инв. № 04:420:002 000412450 квартал №
Лист № 2	Позэтажный план на нежилое здание АЗС улица имени газеты Власть Советов дом № 1А, Лит Б, Б1 г. Канск	масштаб 1:100
дата		Подпись
31.08.07	Исполнитель	Береснев А.А.
12.09.07	Проверил	Шевцова Т.П.

