



**ООО Агентство
«Вита-Гарант»**

ОТЧЕТ

**по результатам осмотра имущества ООО «ЧЗЭСК»,
расположенного на производственной площадке по адресу:
г. Челябинск, ул. Линейная, 82
от 26.09.2013 г.**

Заказчик:

**ООО «ЧЗЭСК», в лице конкурсного
управляющего Лисициной Елены
Викторовны**

Исполнитель:

ООО Агентство «Вита-Гарант»

**Договор на оказание услуг
по инвентаризации имущества:**

№ 518.1./13 от 12.09.2013 г.

Челябинск 2013 год

**Акт осмотра № 1
имущества ООО «ЧЭСК», являющегося объектами залога в ОАО «Сбербанк России»**

г. Челябинск

20.09.2013 г.

Настоящий «Акт осмотра № 1» является отчетом ООО Агентство «Вита-Гарант» по результатам проведенного осмотра на предприятии ООО «ЧЭСК», в соответствии с заключенным Договором № 518.1/13 на оказание услуг по инвентаризации имущества от 12 сентября 2013 г.

№	Наименование	код	кол-во	зав.№	Описание
I. Оборудование:					
1	Автоклав № 8, зав №225-139	000000076	1		Смонтирован, в рабочем состоянии, требует текущего ремонта
2	Автоклав № 6, зав №225-137	000000074	1		Смонтирован, в рабочем состоянии, требует текущего ремонта
3	Станок заточный 376	000000311	1		Смонтирован, состояние рабочее, требует проведения профилактических работ
4	Компрессор GA55CAELI-7.5	000000057	1		Смонтирован, находится в нерабочем состоянии, требует проведения капитального ремонта, замены насоса высокого давления
5	Автоклав № 7, зав №225-138	000000075	1		Смонтирован, в рабочем состоянии, требует текущего ремонта
6	Конвейер горизонт. С 17-1.09.03 № 2	000000285	1		Смонтирован, находится в нерабочем состоянии, требует замены транспортерной ленты, роликов, проведения ревизии редуктора и электродвигателя, ремонт не целесообразен, подлежит утилизации.
7	Склад цемента СБ-33Г	000000038	1		Металлическая емкость с конусным дном - смонтирована, находится в рабочем состоянии, требует проведения профилактических работ обновление окрасочного покрытия
8	Станок вертикально-фрезерный	000000309	1	зав.№314547-60	Смонтирован, в рабочем состоянии, требует проведения профилактических работ
9	Склад извести	000000029	1		Металлическая емкость с конусным дном, смонтирована, находится в рабочем состоянии, требует проведения профилактических работ обновление окрасочного покрытия
10	Конвейер ленточный С 17-1-09 01-03 № 6	000000291	1		Смонтирован, находится в нерабочем состоянии, требует замены транспортерной ленты, роликов, проведения ревизии редуктора и электродвигателя,
11	Конвейер горизонт. С 17-1.09.05 № 4	000000287	1		Смонтирован, находится в нерабочем состоянии, требует проведения капитального ремонта, замены транспортерной ленты, роликов, проведения ревизии редуктора и электродвигателя,
12	Тележка передаточная ЭПП 01.01	000000257	1		Состояние рабочее, проведен капитальный ремонт

№	Наименование	код	кол-во	зав.№	Описание
13	Бульдозер Б10.1111-1Е	000000347	1	№ рамы - 34876(153098), двигатель № - 18981	Состояние рабочее, требует ремонта коробки передач (отсутствует первая передача), и замену ножей на отвале
14	Склад извести СБ-33Г.№5	000000035	1		Металлическая емкость с юнусным дном, смонтирована, находится в рабочем состоянии, требует проведения профилактических работ обновление окрасочного покрытия
15	Станок ОД 61-07 строгально-долбежный	000000312	1	зав.№73	Смонтирован, состояние рабочее, ремонта не требует
16	Автоклав АТ 1,2x17 (завод.№ 6540)	000000080	1		Смонтирован, в рабочем состоянии, требует текущего ремонта
17	Пресс гидравлический 600 тонн (тип: 6DOR-СКО. MFG №52-1001)	000000246	1		Смонтирован, состояние не рабочее, требует ремонта гидравлической системы и механики, имеются неисправности в электроуправлении
18	Автоклав АТ 1,2x17 (завод.№ 6306)	000000077	1		Смонтирован, в рабочем состоянии, требует текущего ремонта
19	Конвейер горизонт. С 17-1.09.04 № 3	000000286	1		Смонтирован, находится в нерабочем состоянии, требует проведения капитального ремонта, замены транспортной ленты, роликов, проведения ревизии редуктора и электродвигателя,
20	Конвейер ленточный С 17-1-09 01-02 № 5	000000290	1		Смонтирован, находится в нерабочем состоянии, отсутствует транспортная лента, ролики, двигатель и редуктор, ремонт не целесообразен, подлежит утилизации.
22	Насос ПУ 800-40	000000322	1	зав.№239	Демонтирован, находится в рабочем состоянии
25	Склад извести СБ-33Г №4	000000034	1		Металлическая емкость с юнусным дном, смонтирована, находится в рабочем состоянии, требует проведения профилактических работ обновление окрасочного покрытия
26	Кран ДЭК-251	000000294	1	зав.№6288	Состояние рабочее, требует ремонта: замены болтов на поворотном столбе замены траков, ремонта натяжителей, регулировки тормозной системы
27	Коллектор дренажный	000000355	1		Находится в зольном отделении, металлическая труба d=800 мм, имеет частично наземную, частично подземную прокладку, в настоящий момент не эксплуатируется, не обслуживается, состояние не удовлетворительное насосное оборудование требует проведение капитального ремонта.
28	Конвейер ленточный С 17-1-09 01-01 № 1	000000289	1		Смонтирован, находится в нерабочем состоянии, отсутствует транспортная лента, ролики, двигатель и редуктор, ремонт не целесообразен, подлежит утилизации.
29	Автоклав АТ 1,2x17 (завод.№ 6342)	000000078	1		Смонтирован, в рабочем состоянии, требует текущего ремонта

№	Наименование	код	кол-во	зав.№	Описание
30	Вагонетки 720-0-X11-1 (27шт.х2178)	000000236	27		Состояние не рабочее, разуконплектованы, колесные пары отсутствуют (остались одни площадки), неремонтопригодны, подлежат утилизации.
31	Конвейер горизонтальный № 7	000000288	1		Смонтирован, находится в нерабочем состоянии, требует замены транспортной ленты, роликов, проведения ревизии редуктора и электродвигателя,
32	Склад извести СБ-33Г	000000033	1		Металлическая емкость с конусным дном - смонтирована, находится в рабочем состоянии, требует проведения профилактических работ обновление окрасочного покрытия
33	Станок плоскошлифовальный 3 Б7	000000314	1	№16507	Смонтирован, состояние не рабочее, требует проведения капитального ремонта
35	Автоклав АТ 1,2x17 (завод.№ 6518)	000000079	1		Смонтирован, в рабочем состоянии, требует текущего ремонта
36	Конвейер скребковый С 17-1.33	000000292	1		Смонтирован, состояние рабочее, требует проведение текущего ремонта замены скребков
37	Железоотделитель ДЖ-100	0000000374	1		Смонтирован, не эксплуатируется более года, состояние не рабочее, не исправна система управления, электромагнитные катушки отсырели нуждается в ремонте.
38	Насос ЦНС 60/132 без двигателя	0000000343	1		Демонтирован, не эксплуатируется, разобран на запчасти, не комплектен ремонт не целесообразен, подлежит утилизации
39	Насос ЦНС 60/132 без/двигателя	0000000344	1		Демонтирован, не эксплуатируется более года, находится в рабочем состоянии, требует проведение профилактических работ
40	Толкатель С 17-13.4	0000002213	1		Состояние рабочее, произведен капитальный ремонт
41	Станок плоскошлиф. 3Г 71М	0000000333	1		Смонтирован, состояние не рабочее, необходим капитальный ремонт
42	Станок токарный ТС-20	0000000336	1		Демонтирован, находится на улице, примерно, два года; покрыт ржавчиной разуконплектован, подлежит утилизации
43	Станок 6Р 11 вертикально-фрезерный	0000000327	1		Смонтирован, находится в рабочем состоянии
44	Станок сверлильный 2А 35	0000000335	1		Смонтирован, находится в рабочем состоянии
45	Вагонетки	0000000115	147		40 шт. – после капитального ремонта; 97 шт. – в рабочем состоянии нуждаются в ремонте, замене подшипников и смазки; 10 шт. – состояние не рабочее, разуконплектованы, колесные пары отсутствуют (остались одни площадки), неремонтопригодны, подлежат утилизации.
46	Станок 6Р 81Г горизонтально-фрезерный	0000000328	1		Смонтирован, состояние рабочее, требует проведения профилактических работ.

№	Наименование	код	кол-во	зав.№	Описание
II. Объекты недвижимости:					
47	Завод по производству силикатного кирпича	000000006	1		Нежилое производственное здание, общей площадью 3095 м2, находится в неудовлетворительном состоянии, имеются разрушения основных конструктивных элементов здания (стен, колон), которые угрожают целостности всей конструкции. Требуется капитальный ремонт всех бытовых (лаборатории, кабинет начальника, раздевалок, душевых, санузлов и т.д.). Имеются протечки в кровле, требуется полная замена кровельного покрытия. Все коммуникационные системы (водоснабжения, канализации отопления) требуют проведения капитального ремонта; паропровод требует замены дренажных вентиля и паровоздушных регистров. Здание отключено от системы центрального водоснабжения, по причине отсутствия договора с обслуживающей организацией.
48	КПП завода	000000019	1		Кирпичное отдельстоящее здание, площадью 11,9 кв.м. Подведено электроснабжение и отопление. Требуется проведение косметического ремонта.
49	Склад готовой продукции	000000349	1		Открытая площадка, площадью 1392,7 кв.м , расположена с северной стороны здания «завод по производству силикатного кирпича». Частн площади склада имеет бетонное покрытие, на котором смонтированы 8 выкатных путей для вагонок от 8 автоклавов. Также на складской площадке имеются 12 бетонных тумб для упаковки, оставшая площадь имеет грунтовое покрытие.
50	Земельный участок	000000040	1		Земельный участок, площадью 11705 кв.м. - территория завода, ограждена, по территории проложены бетонные и грунтовые внутриплощадочные дороги.

Приложения:

- Приложение № 1 к Акту осмотра № 1. Фотографии объектов залогового имущества ООО «ЧЗЭСК»

Приложение № 1
к Акту осмотра № 1 имущества ООО «ЧЗЭСК», являющегося
объектами залога в ОАО «Сбербанк России» от 20.09.13 г.

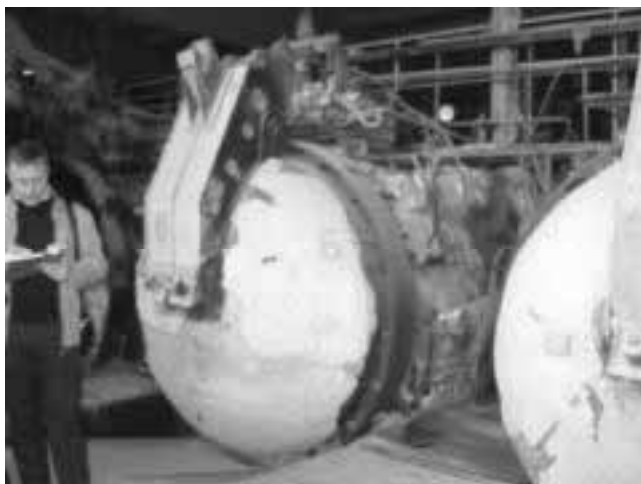
Фотографии
объектов залогового имущества ООО «ЧЗЭСК»

I. Оборудование

1 Автоклав № 8, зав №225-139 Инв.№ 76



2 Автоклав № 6, зав №225-137 Инв.№ 74



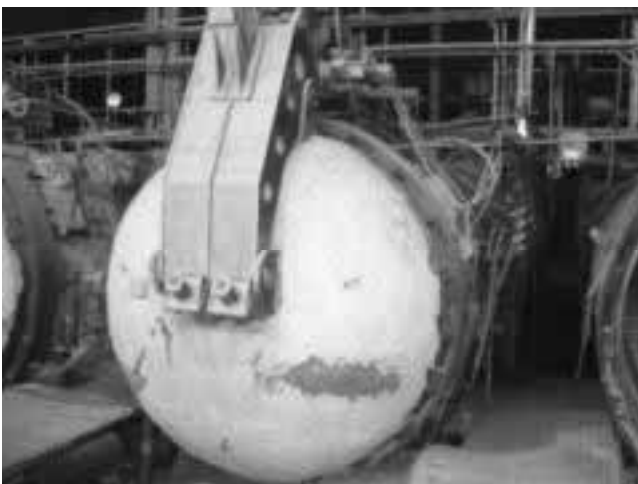
3 Станок заточный 376 Инв.№ 311



4 Компрессор GA55CAELI-7.5 Инв.№ 57



5 Автоклав № 7, зав №225-138 Инв.№ 75





6 Конвейер горизонт. С 17-1.09.03 № 2 Инв.№ 285



7 Склад цемента СБ-33Г Инв.№ 38





8 Станок вертикально-фрезерный Инв.№ 309



9 Склад извести Инв.№ 29



10 Конвейер ленточный С 17-1-09 01-03 № 6 Инв.№ 291



11 Конвейер горизонт. С 17-1.09.05 № 4 Инв.№ 287

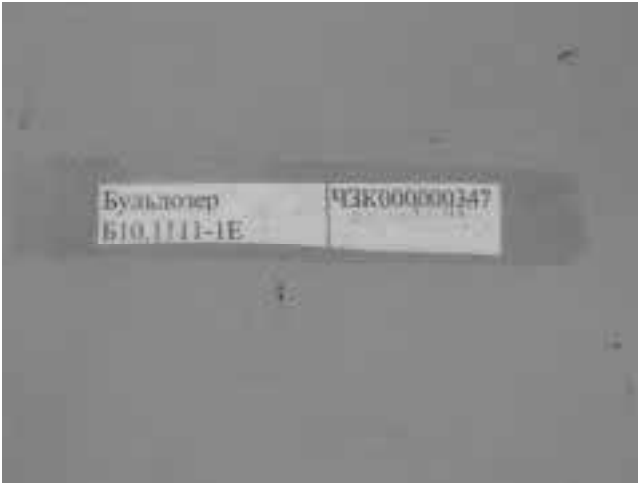


12 Тележка передаточная ЭПТ 01.01 Инв.№ 257



13 Бульдозер Б10.1111-1Е Инв.№ 347

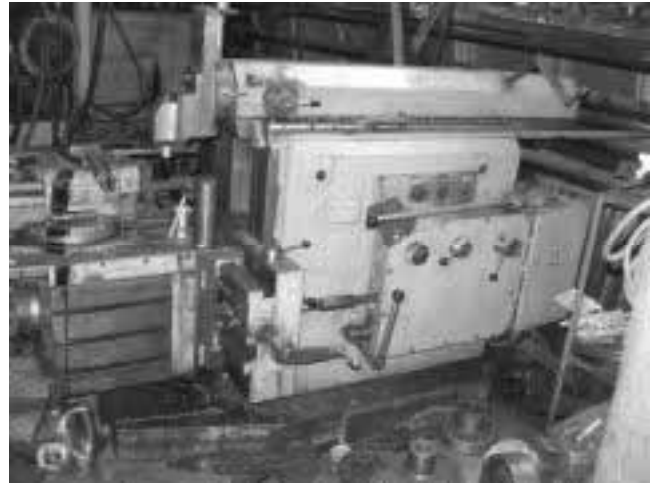




14 Склад извести СБ-33Г №5 Инв.№ 35



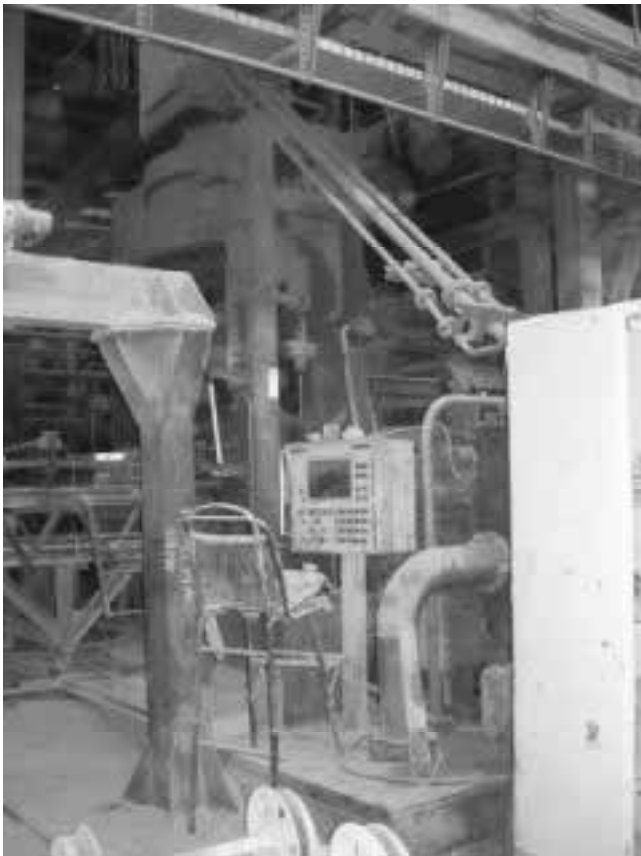
15 Станок ОД 61-07 строгально-долбежный Инв.№ 312



16 Автоклав АТ 1,2x17 (завод.№ 6540) Инв.№ 80



17 Пресс гидравлический 600 тонн (тип: 6DOR-СКО. MFG №52-1001) Инв.№ 246



18 Автоклав АТ 1,2х17 (завод.№ 6306) Инв.№ 77



19 Конвейер горизонт. С 17-1.09.04 № 3 Инв.№ 286



20 Конвейер ленточный С 17-1-09 01-02 № 5 Инв.№ 290



22 Насос ГРУ 800-40 Инв.№ 322



25 Склад извести СБ-33Г №4 Инв.№ 34



26 Кран ДЭК-251 Инв.№ 294



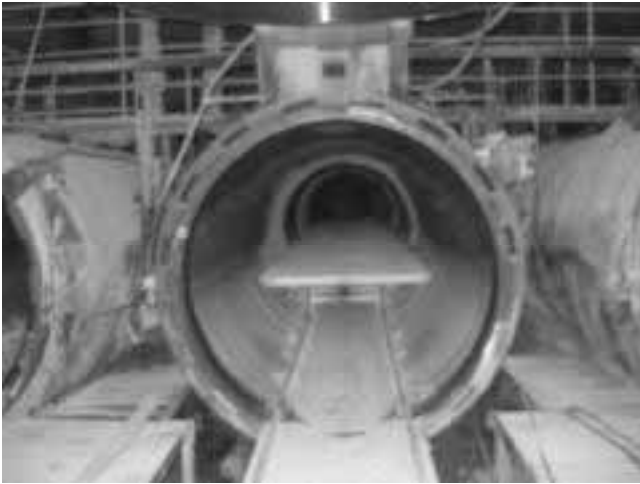
27 Коллектор дренажный Инв.№ 355



28 Конвейер ленточный С 17-1-09 01-01 № 1 Инв.№ 289



29 Автоклав АТ 1,2х17 (завод.№ 6342) Инв.№ 78



30 Вагонетки 720-0-Х11-1 (27шт. х2178) Инв.№ 236



31 Конвейер горизонтальный № 7 Инв.№ 288



32 Склад извести СБ-33Г Инв.№ 33



33 Станок плоскошлифовальный 3 Б7 Инв.№ 314





35 Автоклав АТ 1,2x17 (завод.№ 6518) Инв.№ 79



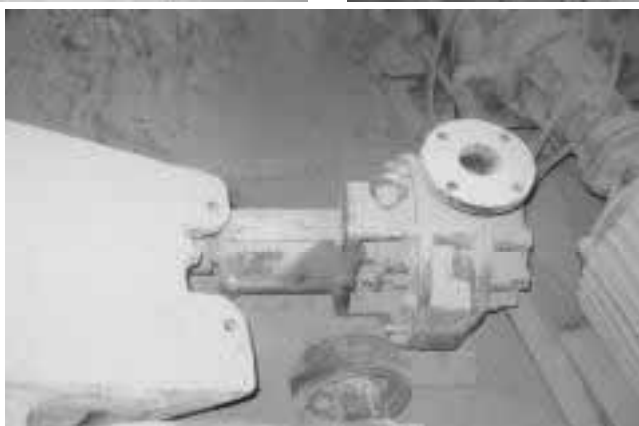
36 Конвейер скребковый С 17-1.33 Инв.№ 292



37 Железоотделитель ДЖ-100 Инв.№ 374



38 Насос ЦНС 60/132 без двигателя Инв.№ 343



39 Насос ЦНС 60/132 без/двигателя Инв.№ 344



40 Толкатель С 17-13.4 Инв.№ 2213



41 Станок плоскошлиф. 3Г 71М Инв.№ 333



42 Станок токарный ТС-20 Инв.№ 336



43 Станок 6Р 11 вертикально-фрезерный Инв.№ 327





44 Станок сверлильный 2А 35 Инв.№ 335

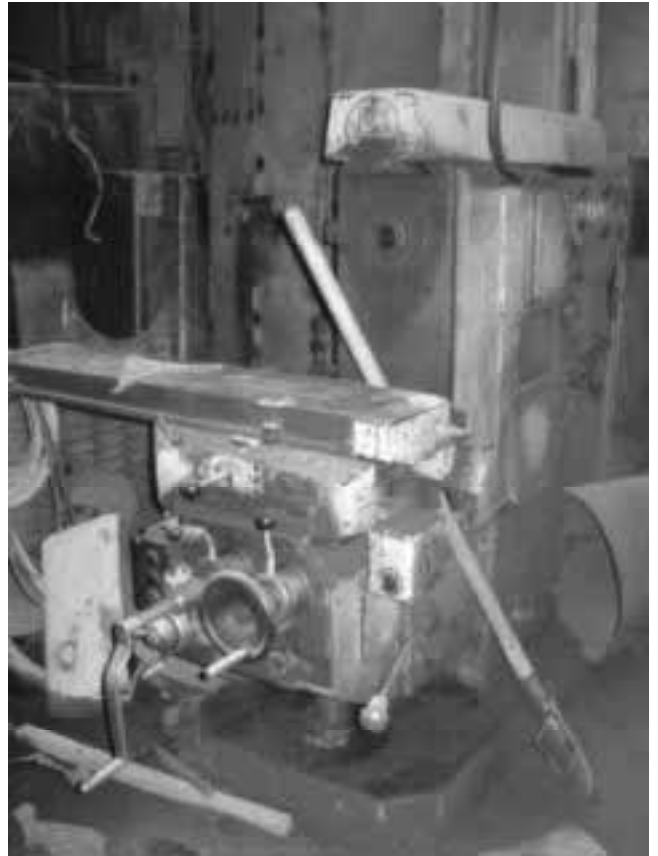


45 Вагонетки Инв.№ 115





46 Станок 6Р 81Г горизонтально-фрезерный Инв.№ 328



II. Объекты недвижимости

47 Завод по производству силикатного кирпича









48 КПП завода



49 Склад готовой продукции



50 Земельный участок

Подъездная дорога и гостевая парковка перед КПП предприятия:



Территория предприятия:





Акт осмотра № 2 имущества ООО «ЧЗЭСК», не обремененного залогом

г. Челябинск

20.09.2013 г.

Настоящий «Акт осмотра № 2» является отчетом ООО Агентство «Вита-Гарант» по результатам проведенного осмотра на предприятии ООО «ЧЗЭСК», в соответствии с заключенным Договором № 518.1/13 на оказание услуг по инвентаризации имущества от 12 сентября 2013 г.

№	Наименование	Инв. №	Кол-во	Описание
1	Автоклав АТ 12,2х17	000000081	1	Смонтирован, состояние не рабочее, получил повреждения в результате пожара, необходим капитальный ремонт и восстановление изоляционной обшивки и масляной гидросистемы
2	Автомат укладчик	000000082	1	Смонтирован, состояние рабочее, удовлетворительное
3	Автомат укладчик /для Японского прессы/	000000083	1	Смонтирован, состояние рабочее, удовлетворительное
4	Ангар ДШВ 30х12х6	000000003	1	Металлическое каркасное здание, обшивка – профилированный лист, пол - бетонный, не утеплено, разделено кирпичной перегородкой на две части с отдельными входами (воротами); подключено к энергоснабжению и водоснабжению, система отопления разморожена и нуждается в замене. Одна часть используется как гараж, другая – мастерская. Состояние здания удовлетворительное
5	Бункер № 3	000000088	1	Смонтирован, состояние рабочее, удовлетворительное
6	Бункер золы /зольное отд./	000000376	1	Смонтирован, состояние не рабочее, требуется замена нижнего яруса.
7	Бункер золы /зольное отд./	000000273	1	Смонтирован, состояние не рабочее, требуется замена нижнего яруса.
8	Бункер песка (зольное отделение)	000000377	1	Смонтирован, состояние рабочее, удовлетворительное
9	Бункер питателя с площадкой /для Японского прессы с грохотком/	000000274	1	Смонтирован, состояние рабочее, удовлетворительное
10	Бункер смеси под смеситель (Германия)	000000378	1	Смонтирован, состояние рабочее, удовлетворительное. Состоит из двух бункеров – под золу и под известь.
11	Вагончик строительный 2003г.	000000024	1	Металлическая сварная конструкция, размером 6х3 м, внутри утеплена листами пенопласта, использовалась как бытовка; коммуникации не подведены, нуждается в капитальном ремонте.
12	Верхний пуансон ДО 542Н	000000237	1	Смонтирован, состояние рабочее, удовлетворительное
13	Виброгрохот б.	000000276	1	Смонтирован, состояние рабочее, удовлетворительное
14	Виброгрохот к 3 прессу	000000275	1	Смонтирован, состояние рабочее, нуждается в капитальном ремонте
15	Воздуховод	000000380	1	Воздуховоды системы аспирации смонтированы частично, находятся в разобранном состоянии
16	Забор	000000354	1	Сооружение, ограждает территорию предприятия по периметру примерно на 65%. Большая часть забора состоит из бетонных плит 3х2,5(н) м по металлическим столбам, оставшаяся часть – забор из листов профнастила и металлической решетки

№	Наименование	Инв. №	Кол-во	Описание
17	Кабельная трасса	000000332	1	Проложен от распределительной подстанции ПР-110, протяженность 40 м, 2 кабеля ААШВ 3х150
18	Канализационно-насосная станция	000000384	1	Смонтирована, состояние рабочее, удовлетворительное. Состав: кирпичный колодец глубиной 2,5 м, насос, трубопроводы
19	Каретка для гидравлического пресса ДВ 0542 Н:150.01.000	000000239	1	Состояние рабочее, удовлетворительное, требуется проведение текущего ремонта
20	Компрессор винтовой ЕКО 55	000000379	1	Состояние не рабочее, отсутствует привод, требуется проведение ремонта
21	Компрессорная новая	000000356	1	Представляет собой одноэтажный кирпичный пристрой, к «нежилому зданию завод по производству силикатного кирпича (производственно-бытовой корпус)». Пристрой не имеет входа с улицы, внутренняя отделка находится в удовлетворительном состоянии.
22	Конвейер для извести к мельнице	000000241	1	Смонтирован, состояние не рабочее, неремонтопригоден, восстановление не целесообразно, подлежит утилизации.
23	Кран мостовой грейферный	000000295	1	Смонтирован, состояние рабочее, удовлетворительное, требуется ремонт ковша.
24	Линия смесеприготовления	000000357	1	Смонтирована, состоит из двух смесителей: № 1 – находится в нерабочем состоянии, необходима полная замена, подлежит утилизации; № 2 – требует проведения капитального ремонта.
25	Маслонасосная станция к 3-ему прессу	000000242	1	Смонтирована, состояние рабочее, требует проведение капитального ремонта
26	Металлический гараж 6х8	000000004	1	Сварная конструкция, имеются значительные повреждения металлических листов – большая деформация с левой стороны листов кровли и стены, отсутствует окрасочное покрытие, листы повреждены ржавчиной; пол грунтовый, коммуникации отсутствуют.
27	Многочастотный грохот	000000358	1	Не смонтирован, 5 лет находится на улице без навеса, консервация не произведена, требует проведения ремонта.
28	Наружная канализация	000000334	1	Канализационные стоки от АБК и производственного корпуса, трубопроводы проходят по территории завода и присоединяются к городскому коллектору. Имеются три смотровых колодца.
29	Наружный водопровод	000000335	1	От централизованной сети, открытая система прокладки d=89 мм, L= 400 м, в настоящее время разморожен, состояние не удовлетворительное, требует проведения капитального ремонта
30	Наружный паропровод	000000336	1	Смонтирован, наружная прокладка, требует ремонта, проведения сварочных работ, восстановление теплоизоляции на длине L=350 м
31	Нижний пуансон ДО 542Н	000000244	1	Смонтирован, состояние рабочее, удовлетворительное
32	Площадка бетонная для бункера приема золы	000000359	1	Находится в производственно-бытовом корпусе, имеет конфигурацию буквой Г, размер 9х5х4,5 м, состояние удовлетворительное
33	Площадка м/у АБК и цехом	000000360	1	Бетонное покрытие между двумя зданиями, используется как проезд, состояние покрытие удовлетворительное

№	Наименование	Инв. №	Кол-во	Описание
34	Площадка металлическая по обслуживанию кран-балки	000000361	1	Металлическая 2-х этажная конструкция, состоящая из каркаса, площадок и лестниц, состояние удовлетворительное
35	Подстанция трансформ. КТП 35/04	000000387	1	Состояние не рабочее, находится на улице, разукomплектован, восстановительный ремонт экономически не целесообразен, объект подлежит утилизации.
36	Подстанция трансформаторная	000000388	1	Смонтирована, состояние рабочее, состоит из двух трансформаторов 630 кВА
37	Подъездная дорога	000000362	1	Асфальтированная автомобильная дорога от ул. Линейной до проходной предприятия. Состояние покрытия удовлетворительное.
38	Полуприцеп Цистерна ТЦ-15 VIN X3W96020060000642	000000342	1	Состояние рабочее. Требуется проведения кузовных окрасочных работ, техосмотра, диагностики.
39	Пресс гидравлический для испытания ИП-100	000000047	1	Для осмотра не доступен, находится в помещении лаборатории, которая опломбирована. Состояние рабочее, требуется произвести госповерку.
40	Пресс гидравлический для испытания ИП-1000	000000048	1	Для осмотра не доступен, находится в помещении лаборатории, которая опломбирована. Состояние рабочее, требуется произвести госповерку.
41	Пресс гидравлический ДО 542 Н	000000383	1	Смонтирован, состояние неудовлетворительное, требуется проведения капитального ремонта.
42	Пресс-форма ДО 542Н	000000247	1	Смонтирована, состояние неудовлетворительное, требуется проведения капитального ремонта
43	Производственная площадка № 1 АБК	000000363	1	Бетонная площадка на территории завода между проходной и зданиями АБК и производственно-бытовым корпусом, на 25 % площади площадки имеются повреждения бетонного покрытия, требующие полного восстановления
44	Производственная площадка № 2 склад погрузки	000000364	1	Находится с северной стороны производственно-бытового корпуса, по ней передвигается козловой кран. Имеет грунтовое покрытие, используется для складирования продукции.
45	Производственная площадка № 3	000000365	1	Находится с северной стороны производственно-бытового корпуса. Имеет бетонное покрытие, используется для складирования продукции и стоянки автотранспорта.
46	Пульпопровод карт намыва золы	000000366	0	Разобран, наземная часть трубопроводов отсутствует, оставшиеся части имеют подземную прокладку. Объект идентифицировать невозможно
47	Пути козлового крана	000000382	1	Старогодные рельсы (без шпал) крепятся к бетонному основанию
48	Рельсовый путь	000000371	1	Рельсовый путь мостового грейферного крана
49	Силос реактор	000000250	1	Смонтированы, состояние не рабочее, необходим капитальный ремонт, полная замена нижних частей бункеров и шибберных задвижек.
50	Силос реактор с 17-1.01 №2	000000251	1	
51	Силос реактор С 17-1.01 №3	000000252	1	
52	Система аспирации производ.корпуса	000000068	1	Смонтирована частично, находится в нерабочем состоянии, требуется капитальный ремонт.
53	Система видеонаблюдения 2008 г.	000000330	1	Смонтирована, состояние рабочее. В состав входят: 7 видеокамер, системный блок, монитор, соединительные кабели
54	Система раздачи смазки, стационар арт.18419051/в т.ч тележка д/бочек, прижимной диск, фильтр-редуктор/	000000375	1	Смонтирована, находится в рабочем состоянии, состояние удовлетворительное

№	Наименование	Инв. №	Кол-во	Описание
55	Склад извести (бункер) №6	000000030	1	Установлены, но до конца не смонтированы (нет нижней части - колоколов), состояние не рабочее, стоят на улице 3 года, имеются повреждения в виде ржавчины.
56	Склад извести (бункер) №7	000000031	1	
57	Склад извести (бункер) №8	000000032	1	
58	Склад металла	000000036	1	Металлическая конструкция, состоящая из каркаса и сетки «рабица», кровельное покрытие – листы профнастила; пол – грунтовый, коммуникации не подведены.
59	Склад под упаковку	000000037	1	Представляет собой встроенное помещение, размером 3x1,5 м, находится на первом этаже «нежилого здания завод по производству силикатного кирпича (производственно-бытовой корпус)». Помещение имеет отдельный вход, внутренняя отделка - штукатурка, окраска; в настоящий момент используется как склад.
60	Смыкатель на 32 кирпича	000000254	1	Смонтирован, состояние рабочее, удовлетворительное, требуется текущий ремонт
61	Смыкатель с линейным приводом захватов	000000255	1	Смонтирован, состояние рабочее, удовлетворительное, требуется текущий ремонт
62	Станок токарный 1М63	000000374	1	Состояние рабочее, удовлетворительное
63	Теплообменник АВ32-09/132G-071-01	000000269	1	Смонтирован, состояние не рабочее, разморожен, трубы лопнули, требует полной замены, подлежит утилизации.
64	Транспортер 3/4 - 6,0 м.	000000301	1	Смонтирован, состояние не рабочее, разуконплектован, требует полной замены, подлежит утилизации.
65	Тягач седельный КАМАЗ 54115-15 VIN ХТС54115R62277410	000000341	1	Состояние рабочее, не эксплуатируется более года, требует проведения текущего ремонта, показания спидометра - 392798
66	Узел учета тепла	000000053	1	Смонтирован, состояние рабочее, удовлетворительное
67	Утепленный вагончик 5x3	000000027	1	Выполнен из сэндвич-панелей, требует восстановления остекления и внутренней отделки, коммуникации не подведены.
68	Фильтровентиляционный агрегат	000000072	0	На осмотре не обнаружен
69	Шандорн.колодец карт намыва золы	000000372	1	Металлическая сварная конструкция размером 1x1x6 м. Имеет повреждения в виде ржавчины, деформацию металлических листов, для дальнейшей эксплуатации не пригоден, подлежит утилизации.
70	Экскаватор одноковшовый универсальный Э-10011Е	000000302	1	Не эксплуатируется 2 года, находится в не рабочем состоянии, имеются повреждения двигателя, ходовой части, тросов, ремонт экономически не целесообразен, подлежит утилизации.
71	Экскаватор ЭО-33211А двигатель 60203053	000000339	1	В рабочем состоянии, требуется текущей ремонт
72	Эл.таль 52RSMT 625H8/5V12/1EN20	000000303	1	Смонтирована, состояние рабочее, требуется текущий ремонт, замена тормозных колодок
73	Элеватор ковшовый С 17-1.09.025 № 5	000000304	1	Смонтирован, состояние не удовлетворительное, требует полной замены, подлежит утилизации.
74	Элеватор ковшовый С 17-1.09.025 № 6	000000305	1	Смонтирован, состояние неудовлетворительное, требует капитального ремонта
75	Эстакада	000000370	1	Металлоконструкции (площадки, лестницы) в зольном отделении производственного корпуса, вокруг бункеров. Состояние удовлетворительное.

№	Наименование	Инв. №	Кол-во	Описание
76	Эстакада конв. С 17-1,18 СБ 0,3 №51	000000369	1	Металлоконструкции (площадки, лестницы) в смесеприготовительном отделении производственного корпуса, 2-ой этаж. Состояние удовлетворительное.
77	Эстакада конв. С 17-1,18 СБ 0,3 №52	000000368	1	Металлоконструкции (площадки, лестницы) в смесеприготовительном отделении производственного корпуса, 3-ий этаж. Состояние удовлетворительное.
78	Эстакада конв. С 17-1,18 СБ 0,3 №53	000000367	1	Металлоконструкции (площадки, лестницы) в смесеприготовительном отделении производственного корпуса, 3-ий этаж. Состояние удовлетворительное. 1
79	Транспортер 1А		1	Смонтирован, разуккомплектован (нет ковшей), состояние удовлетворительное,
80	Элеватор 1А		1	Находится в зольном отделении, разуккомплектован, нет редуктора, состояние удовлетворительное

Приложения:

- Приложение № 1 к Акту осмотра № 2. Фотографии имущества ООО «ЧЗЭСК», не обремененного залогом

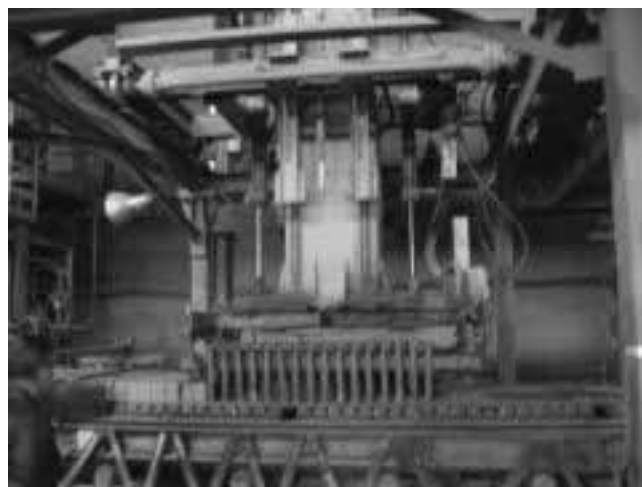
Приложение № 1
к Акту осмотра № 2 имущества ООО «ЧЗЭСК», не обремененного
залогом от 20.09.13 г.

Фотографии
имущества ООО «ЧЗЭСК», не обремененного залогом

1 Автоклав АТ 12,2х17 Инв.№ 81

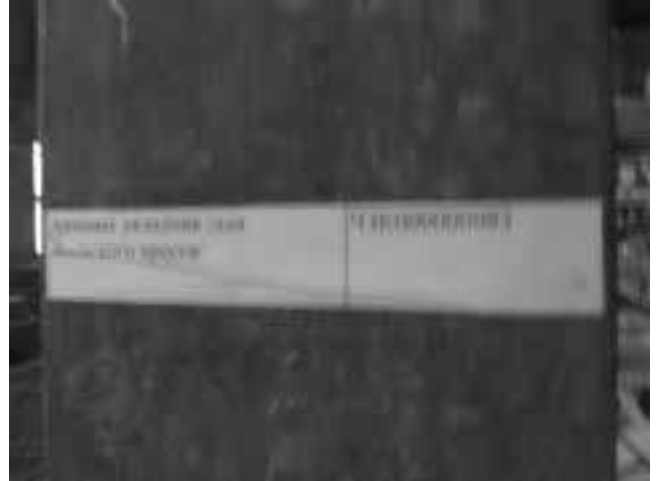


2 Автомат укладчик Инв.№ 82

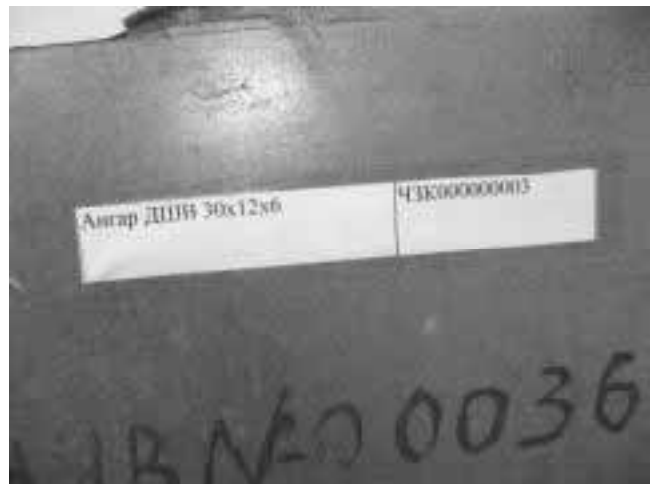




3 Автомат укладчик /для Японского пресса/ Инв.№ 83



4 Ангар ДШВ 30х12х6 Инв.№ 3





5 Бункер № 3 Инв.№ 88



6 Бункер золы /зольное отд./ Инв.№ 376



7 Бункер золы /зольное отд./ Инв.№ 273





8 Бункер песка (зольное отделение) Инв.№ 377



9 Бункер питателя с площадкой /для Японского прессы с грохотом/ Инв.№ 274





10 Бункер смеси под смеситель (Германия) Инв.№ 378



11 Вагончик строительный 2003г. Инв.№ 24





12 Верхний пуансон ДО 542Н Инв.№ 237



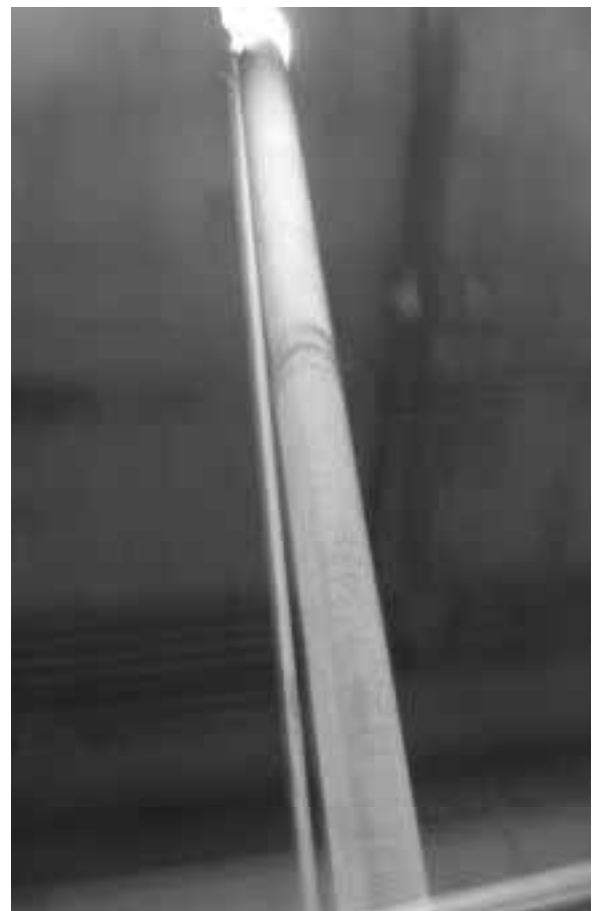
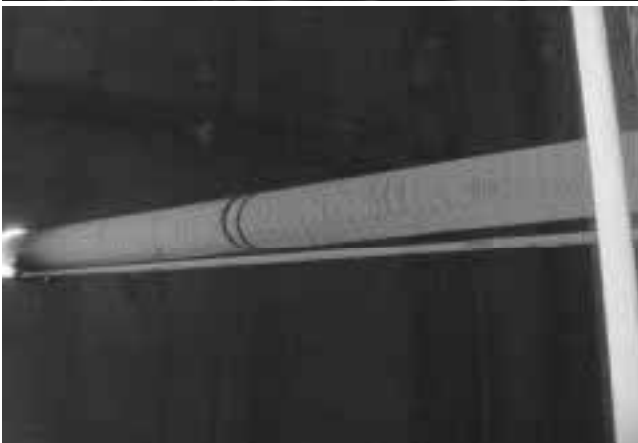
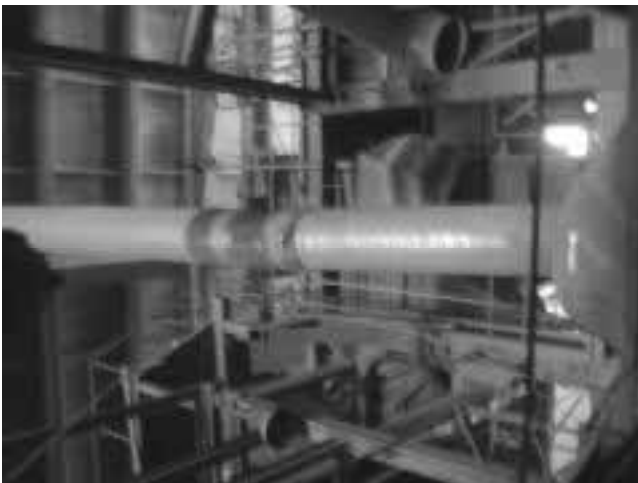
13 Виброорохот б. Инв.№ 276



14 Вибропрохот к 3 прессу Инв.№ 275



15 Воздуховод Инв.№ 380

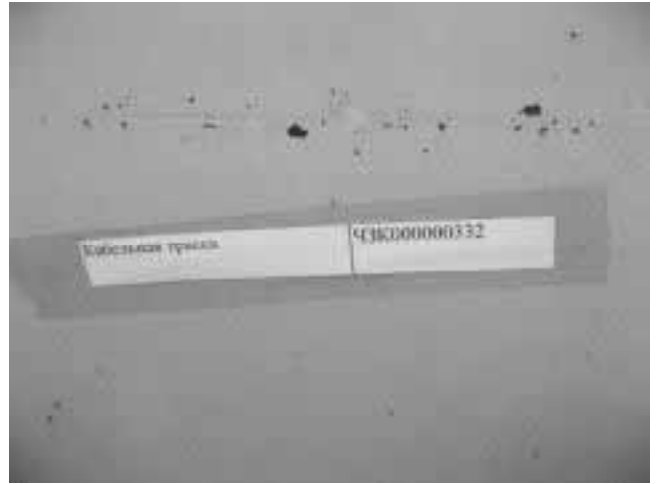




16 Забор Инв.№ 354



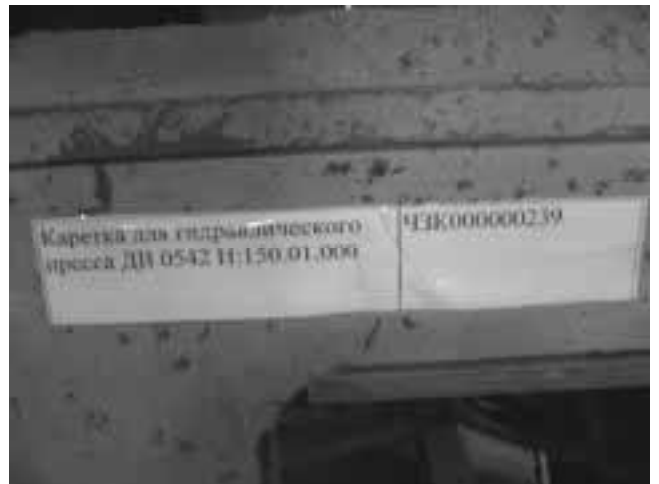
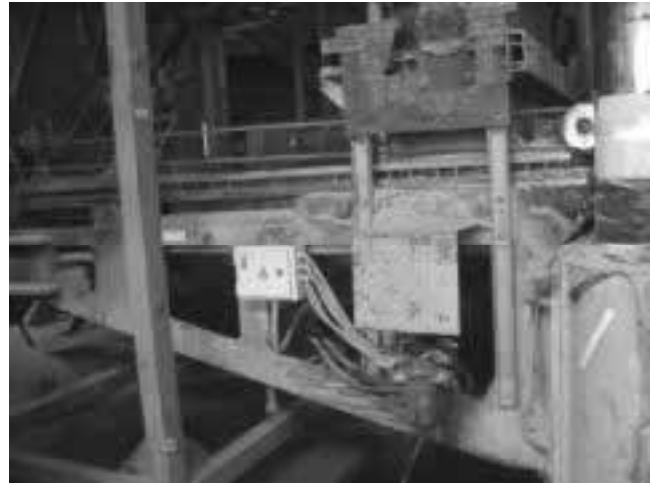
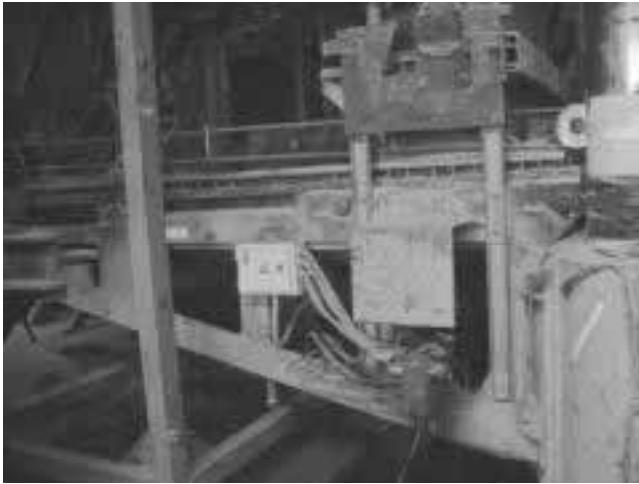
17 Кабельная трасса Инв.№ 332



18 Канализационно-насосная станция Инв.№ 384



19 Каретка для гидравлического пресса ДВ 0542 Н:150.01.000 Инв.№ 239



20 Компрессор винтовой ЕКО 55 Инв.№ 379





21 Компрессорная новая Инв.№ 356





22 Конвейер для извести к мельнице Инв.№ 241



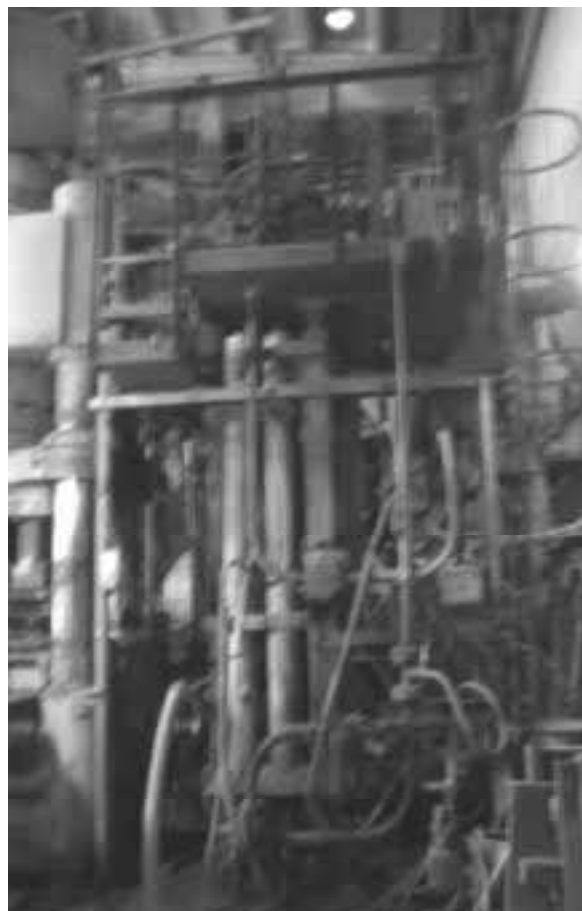
23 Кран мостовой грейферный Инв.№ 295



24 Линия смесеприготовления Инв.№ 357



25 Маслонасосная станция к 3-ему прессу Инв.№ 242



26 Металлический гараж 6x8 Инв.№ 4



27 Многочастотный грохот Инв.№ 358



28 Наружная канализация Инв.№ 334



29 Наружный водопровод Инв.№ 335



30 Наружный паропровод Инв.№ 336



31 Нижний пуансон ДО 542Н Инв.№ 244



32 Площадка бетонная для бункера приема золы Инв.№ 359



33 Площадка м/у АБК и цехом Инв.№ 360



34 Площадка металлическая по обслуживанию кран-балки Инв.№ 361

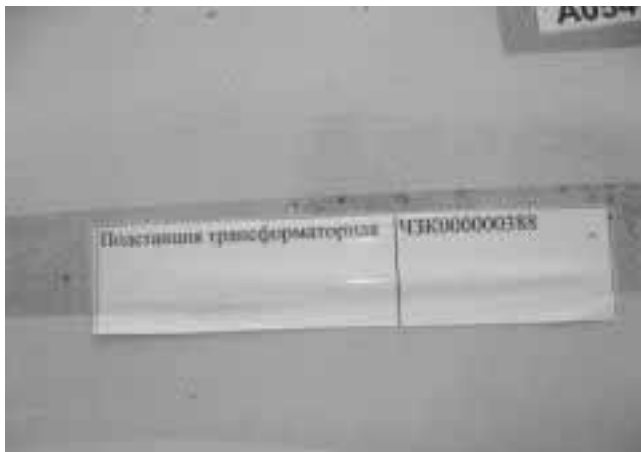


35 Подстанция трансформ. КТП 35/04 Инв.№ 387



36 Подстанция трансформаторная Инв.№ 388





37 Подъездная дорога Инв.№ 362



38 Полуприцеп Цистерна ТЦ-15 VIN X3W96020060000642 Инв.№ 342





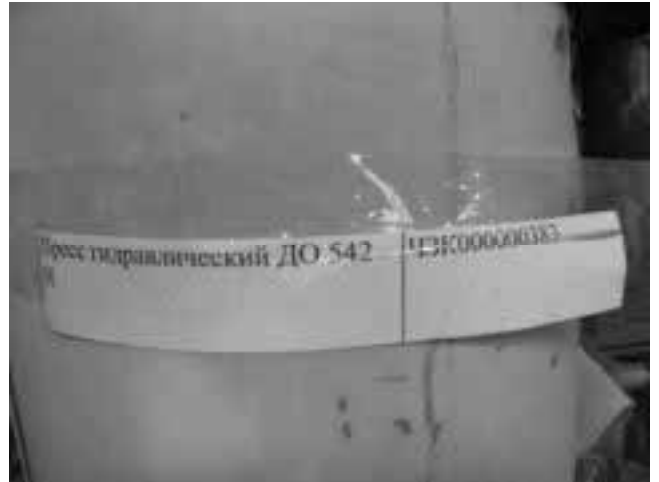
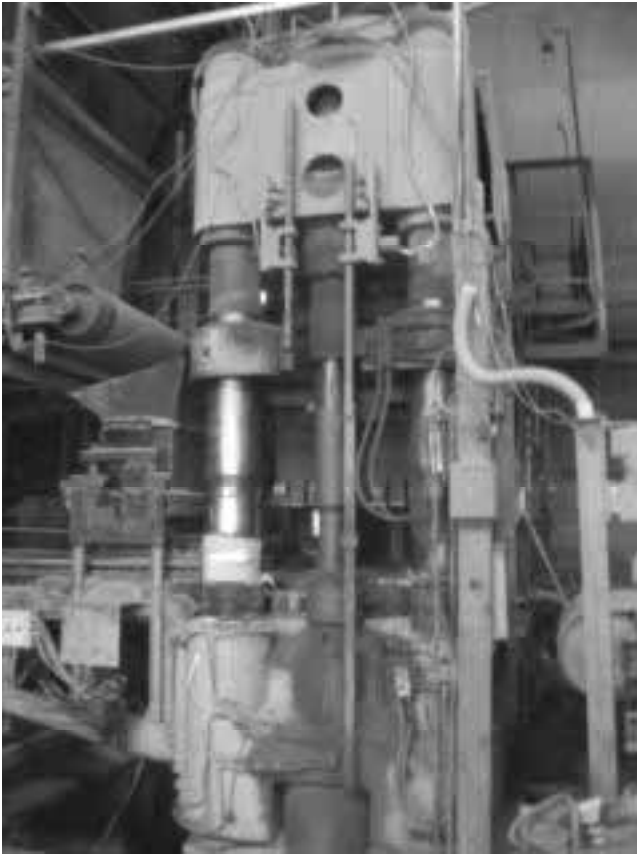
39 Пресс гидравлический для испытания ИП-100 Инв.№ 47



40 Пресс гидравлический для испытания ИП-1000 Инв.№ 48



41 Пресс гидравлический ДО 542 Н Инв.№ 383



42 Пресс-форма ДО 542Н Инв.№ 247



43 Производственная площадка № 1 АБК Инв.№ 363



44 Производственная площадка № 2 склад погрузки Инв.№ 364



45 Производственная площадка № 3 Инв.№ 365



47 Пути козлового крана Инв.№ 382



48 Рельсовый путь Инв.№ 371

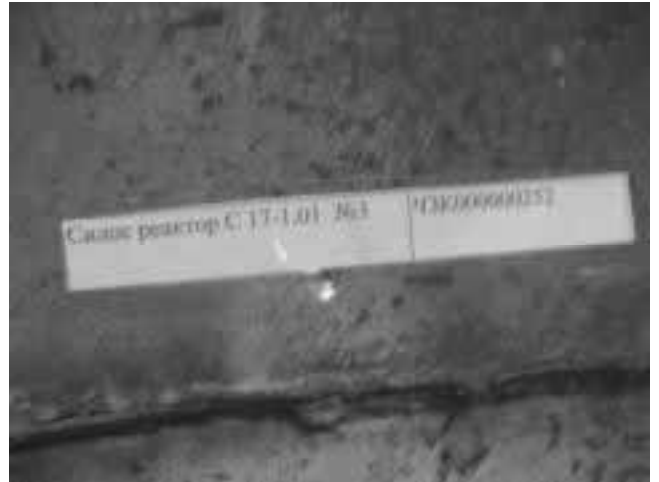




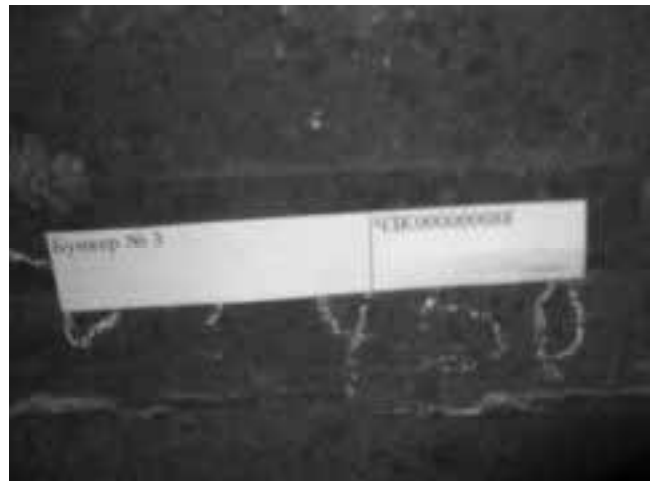
49 Силос реактор Инв.№ 250



50 Силос реактор с 17-1.01 №2 Инв.№ 251



51 Силос реактор С 17-1.01 №3 Инв.№ 252



52 Система аспирации производ.корпуса Инв.№ 68



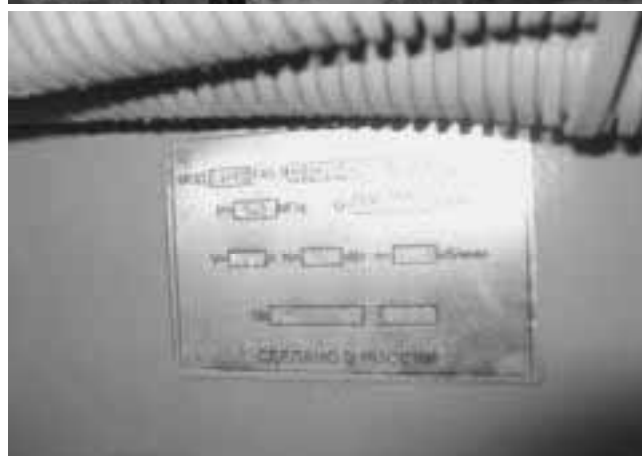


53 Система видеонаблюдения 2008 г. Инв.№ 330





54 Система раздачи смазки, стационар арт.18419051/в т.ч тележка
д/бочек,прижимно йдиск,фильтр-редуктор/ Инв.№ 375



55 Склад извести (бункер) №6 Инв.№ 30





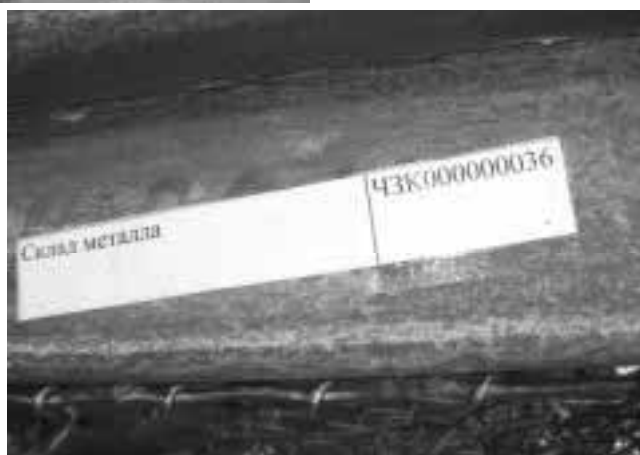
56 Склад извести (бункер) №7 Инв.№ 31



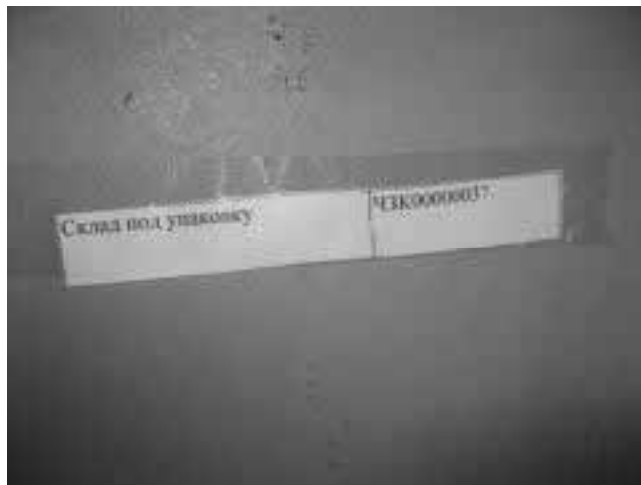
57 Склад извести (бункер) №8 Инв.№ 32



58 Склад металла Инв.№ 36



59 Склад под упаковку Инв.№ 37

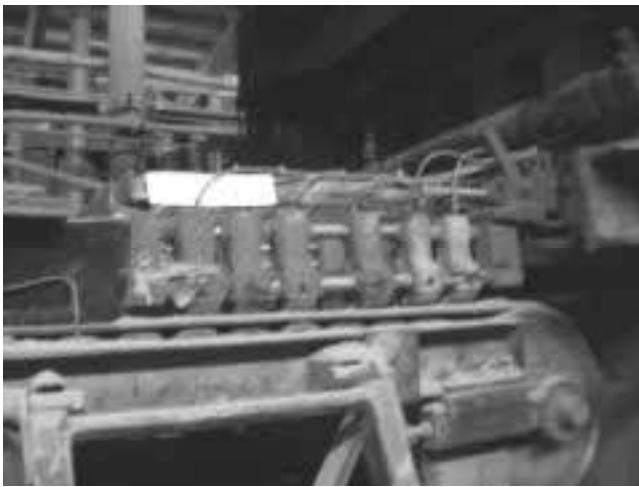


60 Смыкатель на 32 кирпича Инв.№ 254





61 Смыкатель с линейным приводом захватов Инв.№ 255



62 Станок токарный 1М63 Инв.№ 374

63 Теплообменник АВ32-09/132G-071-01 Инв.№ 269



64 Транспортёр 3/4 - 6,0 м. Инв.№ 301



65 Тягач седельный КАМАЗ 54115-15 VIN ХТС54115R62277410 Инв.№ 341





66 Узел учета тепла Инв.№ 53



67 Утепленный вагончик 5х3 Инв.№ 27

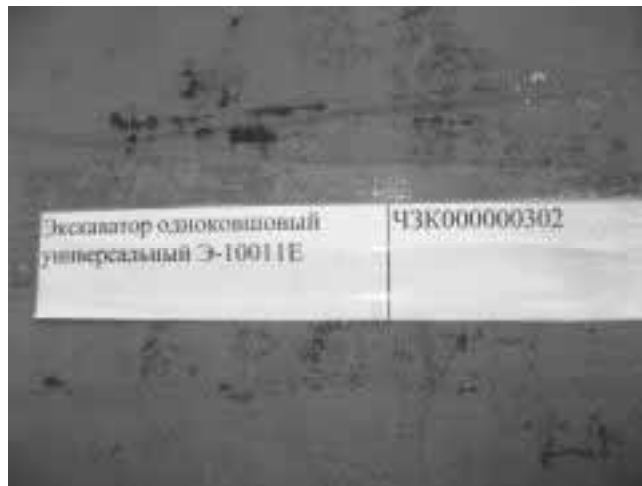


69 Шандорн.колодец карт намыва золы Инв.№ 372



70 Экскаватор одноковшовый универсальный Э-10011Е Инв.№ 302





71 Экскаватор ЭО-33211А двигатель 60203053 Инв.№ 339



72 Эл.тадь 52RSMT 625H8/5V12/1EN20 Инв.№ 303



73 Элеватор ковшовый С 17-1.09.025 № 5 Инв.№ 304





74 Элеватор ковшовый С 17-1.09.025 № 6 Инв.№ 305



75 Эстакада Инв.№ 370



76 Эстакада конв. С 17-1,18 СБ 0,3 №51 Инв.№ 369



77 Эстакада конв. С 17-1,18 СБ 0,3 №52 Инв.№ 368



78 Эстакада конв. С 17-1,18 СБ 0,3 №53 Инв.№ 367



79 Транспортер 1А Инв.№



80 Элеватор 1А Инв.№



