

**Российская Федерация
Республика Хакасия**

Министерство регионального развития Республики Хакасия

Государственное унитарное предприятие РХ
" Управление технической инвентаризации "
Орджоникидзевский Филиал
655250, п. Копьево, ул. Кирова 16 тел. 8(39036)2-15-57

**ТЕХНИЧЕСКИЙ ПАСПОРТ
НЕЖИЛОГО ПОМЕЩЕНИЯ**

Адрес (местоположение) объекта

| | |
|--------------------------------|--------------------------------|
| Субъект Российской Федерации | Республика Хакасия |
| Административный район (округ) | ОРДЖОНИКИДЗЕВСКИЙ |
| Город (пос.) | П. КОПЬЕВО |
| Район города | |
| Улица (пер.) | УЛ. ЛЕНИНА 12-2Н |
| Литера | А |
| Наименование объекта | НЕЖИЛОЕ ПОМЕЩЕНИЕ |
| Инвентарный номер | 1123А/1-2Н |
| Реестровый номер | АБ-5-1417 10.04.2012 <i>ЖТ</i> |
| Кадастровый номер | |

Сведения о принадлежности

| № п/п | Дата записи | Субъект права: - для физических лиц - фамилия, имя, отчество, паспортные данные; - для юридических лиц - наименование в соответствии с уставом | Вид права, правоудостоверяющие документы | Доля (часть, литеры) | ФИО лица, внесшего запись | Подпись |
|-------|-------------|--|--|----------------------|---------------------------|---------|
| 1 | 2 | 3 | 4 | 5 | 6 | 7 |
| | | | | | | |
| | | | | | | |
| | | | | | | |
| | | | | | | |
| | | | | | | |
| | | | | | | |
| | | | | | | |
| | | | | | | |
| | | | | | | |
| | | | | | | |

Учет обременений

| | Дата записи | Название | Лицо в чью пользу наложено обременение | Документ | Фамилия л. внесшего з. |
|-----------------|-------------|----------|--|----------|------------------------|
| Наложено | | | | | |
| снято | | | | | |
| Наложено | | | | | |
| снято | | | | | |
| Наложено | | | | | |
| снято | | | | | |

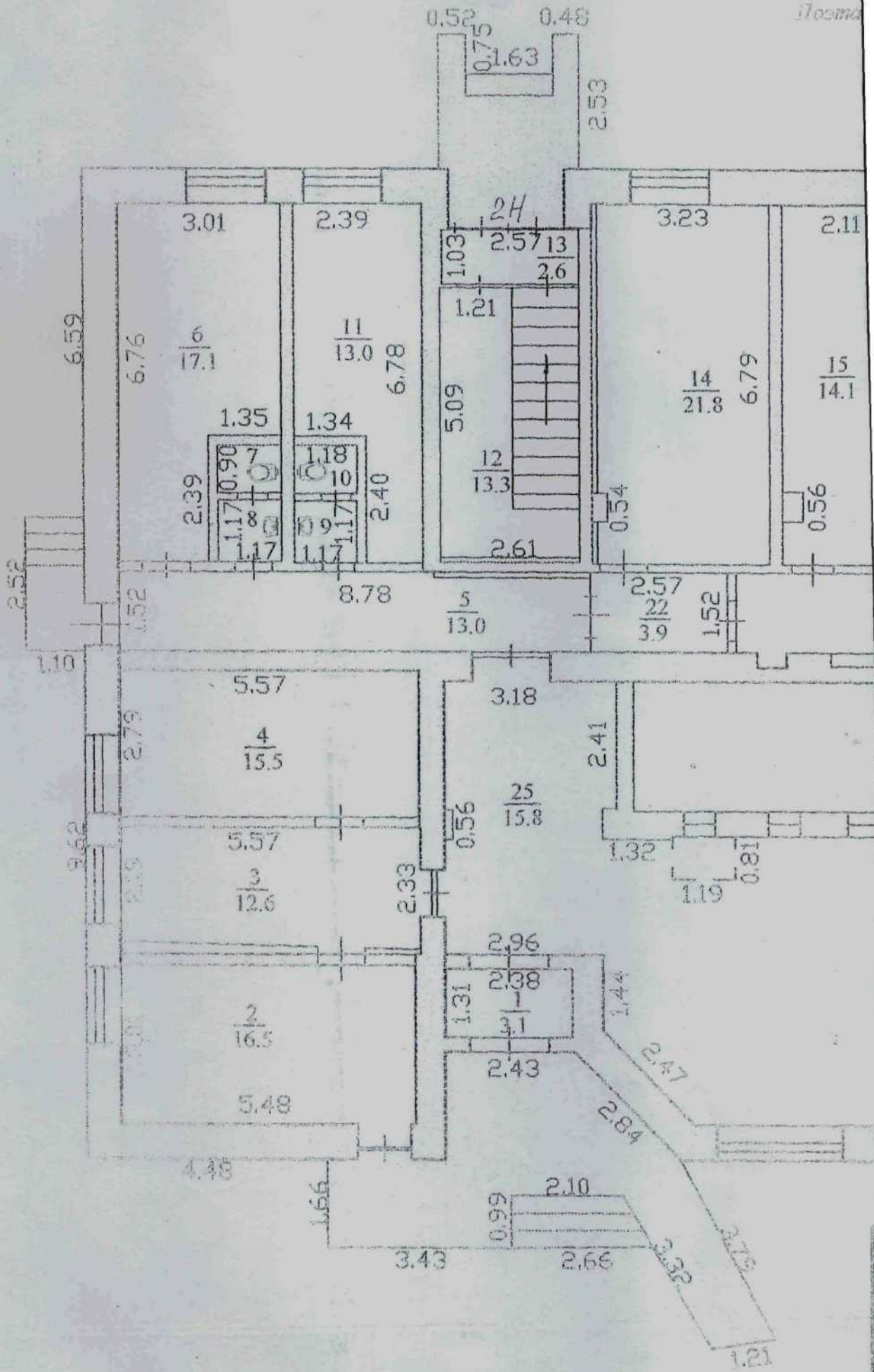
Общие сведения

Назначение : административное
 Использование: административное
 Количество мест (мощность)

Благоустройство здания - кв.м.

| | | | | | | | | | | | | | | | | | | | | | | | | | | | | | | | | | |
|------------|-------|-------------|-------|------------------|--|---|--|------------------------------------|--|------------------|--|------------------------|-------|-------------------|--|--|--|--|--|-----------------------------|--|------------------------------|--|--------------------------------|--|----------------------------|--|------------------|-------|--------------------------|--|----------------------|--|
| Водопровод | 405,4 | Канализация | 405,4 | Отопление от ТЭЦ | | Отопление от групповой (квартирной) котельной | | Отопление от собственной котельной | | Отопление от АГВ | | Отопление от котельной | 405,4 | Отопление местное | | Централизованное горячее водоснабжение | | Ванные с централизованным горячим водоснабжением | | Ванные с газовыми колонками | | Ванные с дровяными колонками | | Газоснабжение централизованное | | Газоснабжение жидким газом | | Электроснабжение | 405,4 | Лифты пассажирские (шт.) | | Лифты грузовые (шт.) | |
|------------|-------|-------------|-------|------------------|--|---|--|------------------------------------|--|------------------|--|------------------------|-------|-------------------|--|--|--|--|--|-----------------------------|--|------------------------------|--|--------------------------------|--|----------------------------|--|------------------|-------|--------------------------|--|----------------------|--|

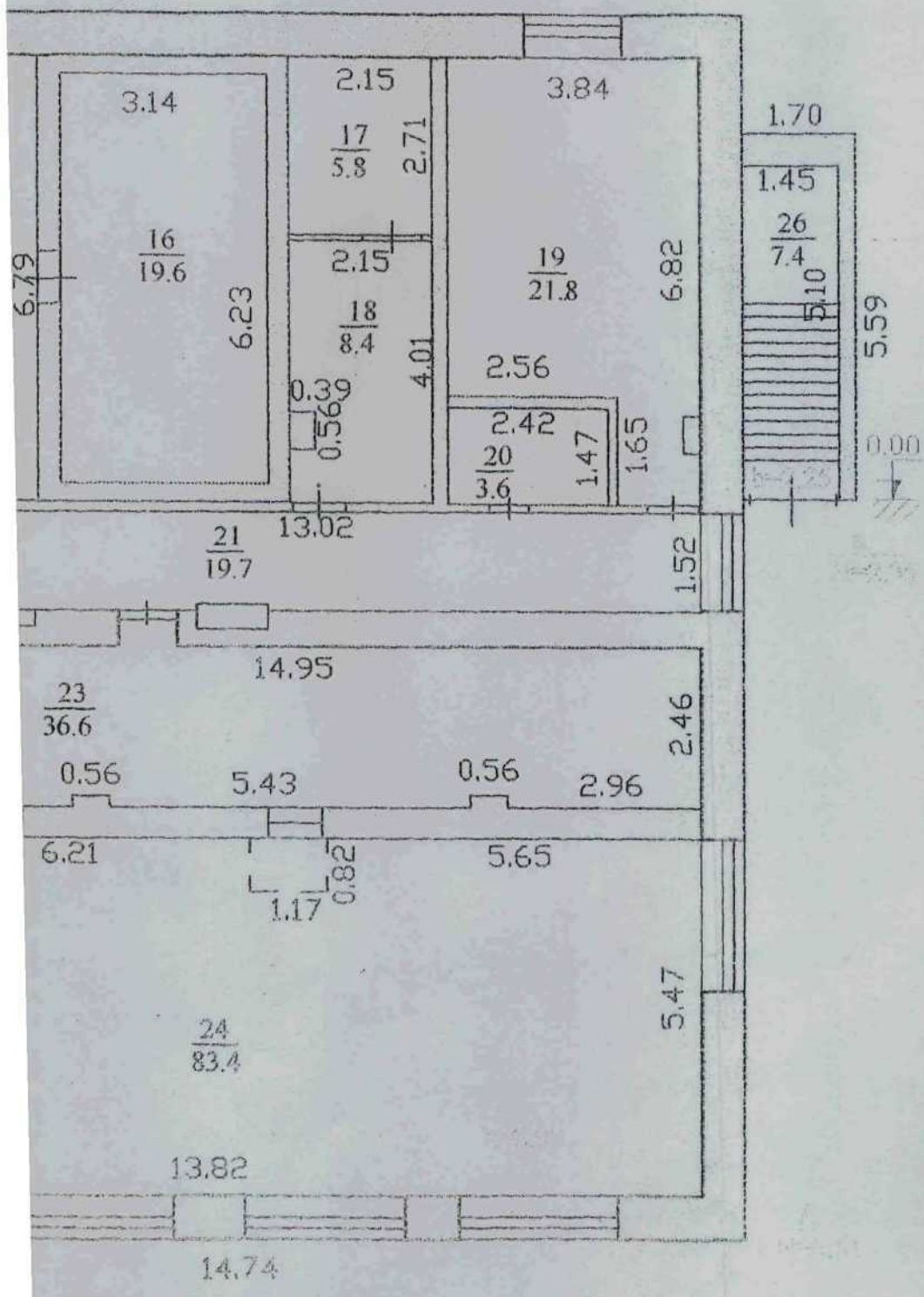
Особые отметки



исполн. лист

1-этаж

16.58



| | | | |
|---------------|----------------|------------|---------|
| Исполн. | Скомороха И.А. | дата | подпись |
| Проверил | Басурцова С.В. | 02.03.13г. | |
| Проектировщик | Басурцова С.В. | 02.03.13г. | |

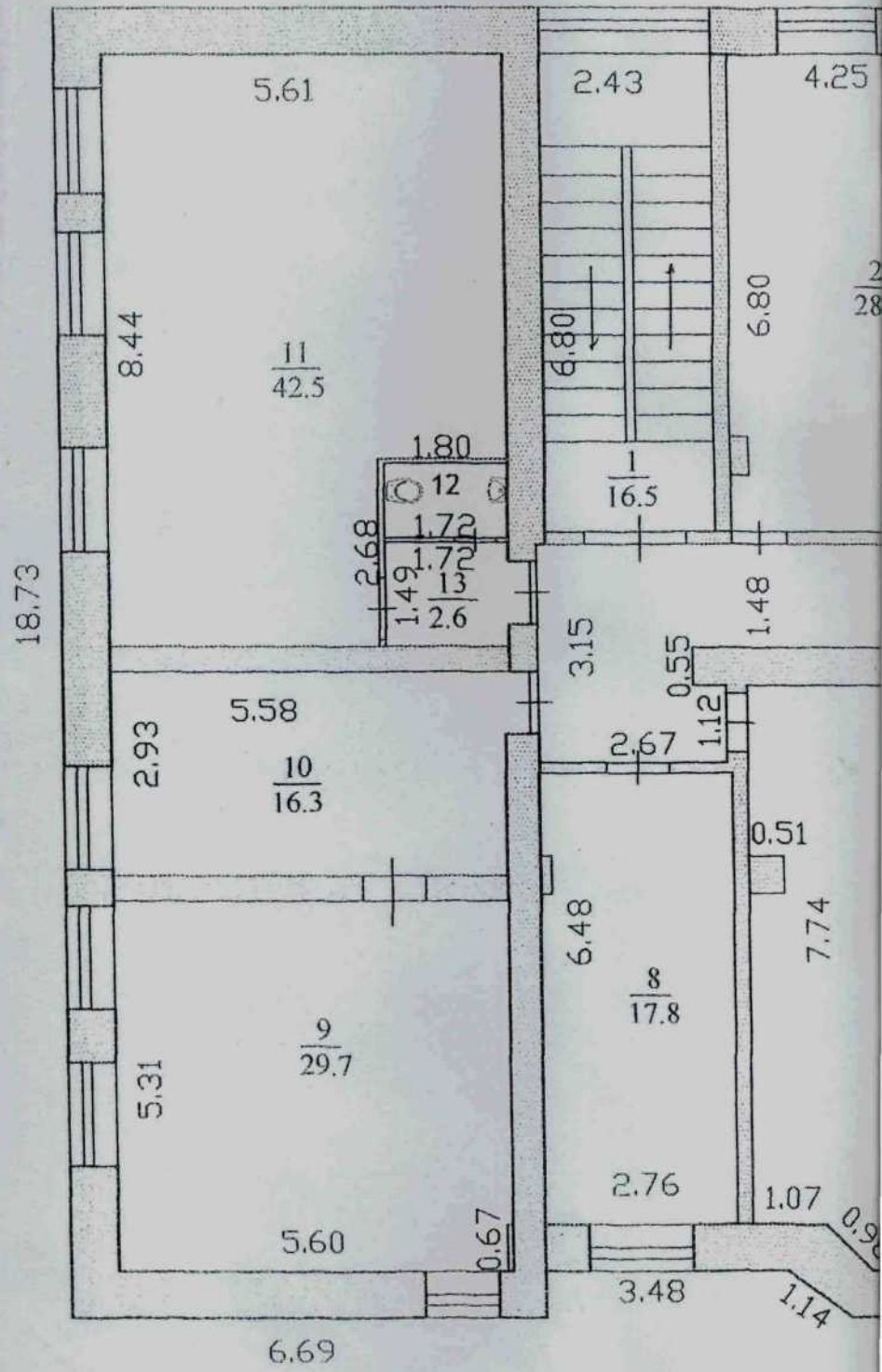
п. Коньково ул. Ленина 12 -2Н

Административные помещения

Портфельный план

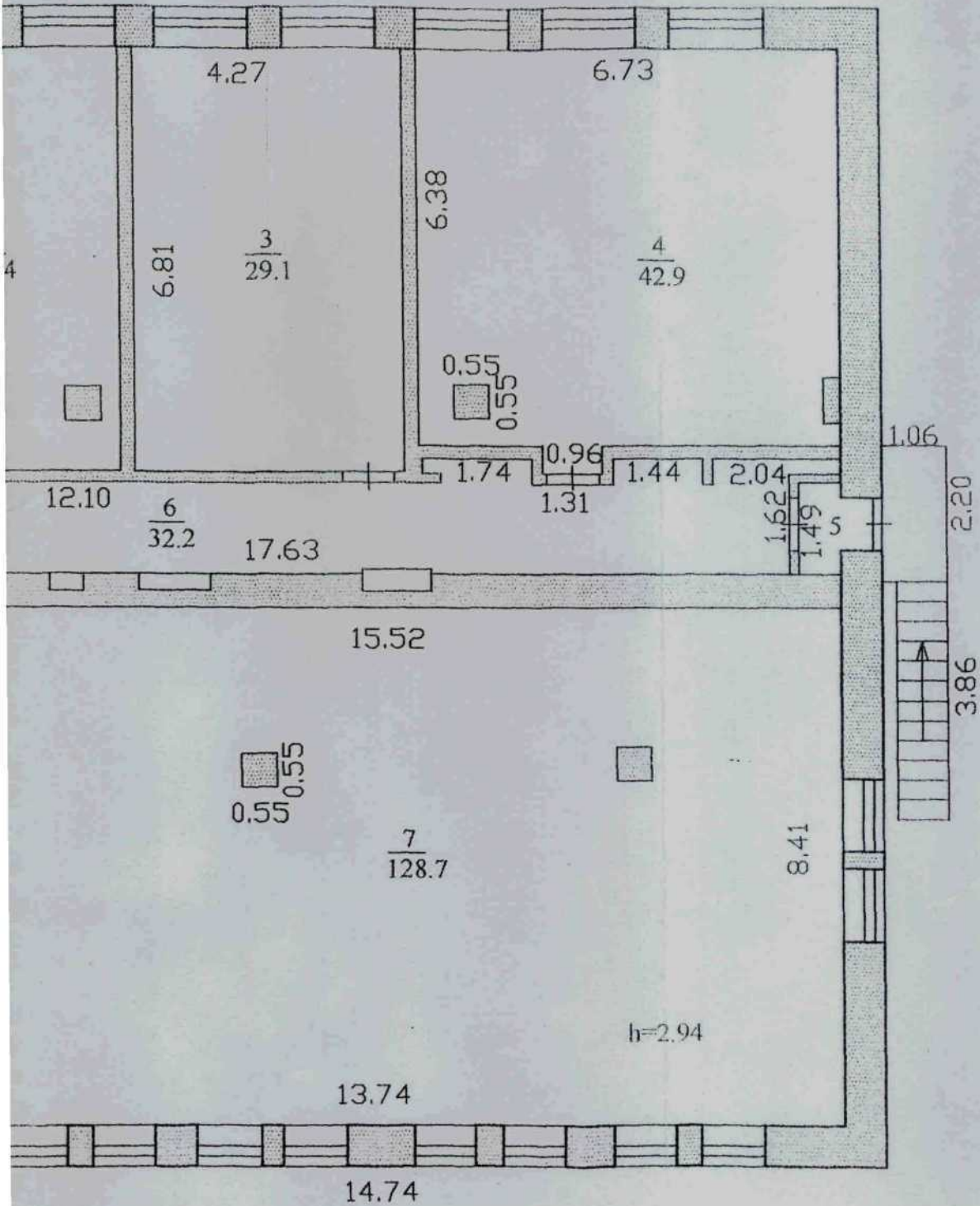
| Лист | Листов | Масштаб |
|------|--------|---------|
| 1 | 1 | 1:100 |

Инженер-проектировщик
Б.В.И.М.



2 этаж

25.84



п. Копьево ул.Ленина 12-2Н

Нежилое помещение

| Лист | Листов | Масштаб |
|------|--------|---------|
| 1 | 1 | 1:100 |

| И.ч. | дата | подпись |
|-------------------------|------------|--------------------|
| инициала Скомороха Л.А. | | <i>[Signature]</i> |
| полная Багрецова С.В. | 06.04.12г. | <i>[Signature]</i> |
| отдел Багрецова С.В. | 06.04.12г. | <i>[Signature]</i> |

Поэтажный план

Ордженский инженерский филиал
ГУП РХ УГН

Описание конструктивных элементов здания и определение износа

Литера А Год постройки 1995 Число этажей 2
 Группа капитальности I Вид внутренней отделки простая

Пронумеровано и пронумеровано
 2/100 листов листа 10в/
 11.04.11. с.м.м.м.

| Наименование конструктивных элементов | Описание элементов (материал, конструкция или система, отделка и прочее) | Признаки износа конструктивных элементов (деформации, осадки, трещины, гниль и пр.) | Удельные веса по таблице | Ценностной коэффициент | Ценностный коэффициент 2 | Уд. веса после применения ценностного | Износ % | % износа к строючю (гр. 7*гр. 8) / 100 |
|---------------------------------------|---|---|--------------------------|------------------------|--------------------------|---------------------------------------|---------|--|
| 1 | 2 | 3 | 4 | 5 | 6 | 7 | 8 | 9 |
| ФУНДАМЕНТ | БЛОЧНЫЕ СТОЛБЫ | ТРЕЩИНЫ | | | | | 20 | |
| СТЕНЫ | КИРПИЧНЫЕ 65СМ | ВЫКРАШИВАНИЕ ШВОВ | | | | | 15 | |
| КРЫША | ШИФЕРНАЯ | ТРЕЩИНЫ ОСЛАБЛЕНИЕ КРЕПЛЕНИЙ | | | | | 15 | |
| ПЕРЕКРЫТИЯ | БЛОКИ ГОТОВОЙ КОНСТРУКЦИИ | ТРЕЩИНЫ | | | | | 15 | |
| ПОЛЫ | ДОЩАТЫЕ, ЧАСТИЧНО-ЛИНОЛЕУМ, БЕТОННЫЕ ШЛИФОВАННЫЕ, ЗАП. МРАМ. КРОШКОЙ, ДВП | ТРЕЩИНЫ | | | | | 15 | |
| ПЕРЕГОРОДКИ | КИРПИЧНЫЕ, ДЕРЕВЯННЫЕ | ТРЕЩИНЫ В МЕСТАХ СОПРЯЖЕНИЯ | | | | | 10 | |
| ПРОЕМЫ ОКОННЫЕ | 2-Е СТВОРНЫЕ, ЧАСТИЧНО ПЛАСТИКОВЫЕ | ТРЕЩИНЫ В МЕСТАХ СОПРЯЖЕНИЯ | | | | | 10 | |
| ПРОЕМЫ ДВЕРНЫЕ | ФИЛЕНЧАТЫЕ, МЕТАЛЛИЧЕСКИЕ | ТРЕЩИНЫ | | | | | 10 | |
| ОТДЕЛКА ВНУТРЕННЯЯ | ШТУКАТУРКА, ПОВЕРХ. ЛАК ОБОИ | ТРЕЩИНЫ | | | | | 10 | |
| РАЗНЫЕ РАБОТЫ | КРЫЛЬЦА, ОТМОСТКА | ТРЕЩИНЫ, РАЗРУШАЕТСЯ | | | | | 30 | |
| ПЕРЕКРЫТИЯ ПОДВАЛЬНОЕ | БЛОКИ ГОТОВОЙ КОНСТРУКЦИИ | ТРЕЩИНЫ | | | | | 15 | |
| ПЕРЕКРЫТИЯ МЕЖДУЭТАЖНОЕ | БЛОКИ ГОТОВОЙ КОНСТРУКЦИИ | ТРЕЩИНЫ | | | | | 15 | |
| ОТОПЛЕНИЕ | ОТ КАТЕЛЬНОЙ | ОСЛАБЛЕНИЕ ПРОКЛАДOK | | | | | 15 | |

15 % износа

| | | |
|-----------|--------------|-----------------|
| Исполнил | <i>Минин</i> | Багрецова С. В. |
| Проверил | <i>Минин</i> | Скомороха Л. А. |
| Начальник | | Скомороха Л. А. |



Отметка о последующих обследованиях

| Дата обследования | | | |
|-------------------|--|--|--|
| Обследовал | | | |
| Проверил | | | |
| Начальник | | | |

Табулированные изменения
 к плану строения, %