

КАДАСТРОВЫЙ ПАСПОРТ

помещения

(выписка из государственного кадастра недвижимости)

Лист №	1	Всего листов:	3
--------	---	---------------	---

"21" февраля 2014 г. № 28/14-35562	
Кадастровый номер:	28:12:010509:415
Номер кадастрового квартала:	28:12:010509
Характер сведений государственного кадастра недвижимости (статус записи о помещении):	—

Описание объекта недвижимого имущества:

1	Кадастровый номер здания (сооружения), в котором расположено помещение:	28:12:010509:221
2	Этаж (этажи), на котором расположено помещение:	Этаж № 2, Этаж № 3
3	Общая площадь помещения:	359.2
4	Местоположение: Амурская область, р-н Завитинский, г Завитинск, ул Куйбышева, д 24, помещение 10002	
5	Назначение:	Нежилое (жилое, нежилое)
6	Вид жилого помещения в многоквартирном доме:	— (комната, квартира)
7	Кадастровый номер квартиры, в которой расположена комната:	—
8	Кадастровая стоимость (руб.):	347526
9	Предыдущие кадастровые (условные) номера объекта недвижимого имущества:	10002, 10002
10	Особые отметки: 30-598983 Сведения в ГКН внесены на основании технического плана подготовленного на основании декларации об объекте недвижимости.	
11	Наименование органа кадастрового учета: филиал федерального государственного бюджетного учреждения "Федеральная кадастровая палата Росреестра по Амурской области"	

Инженер 1-ой категории (полное наименование должности)	Н. В. Попова (инициалы, фамилия)
---	-------------------------------------

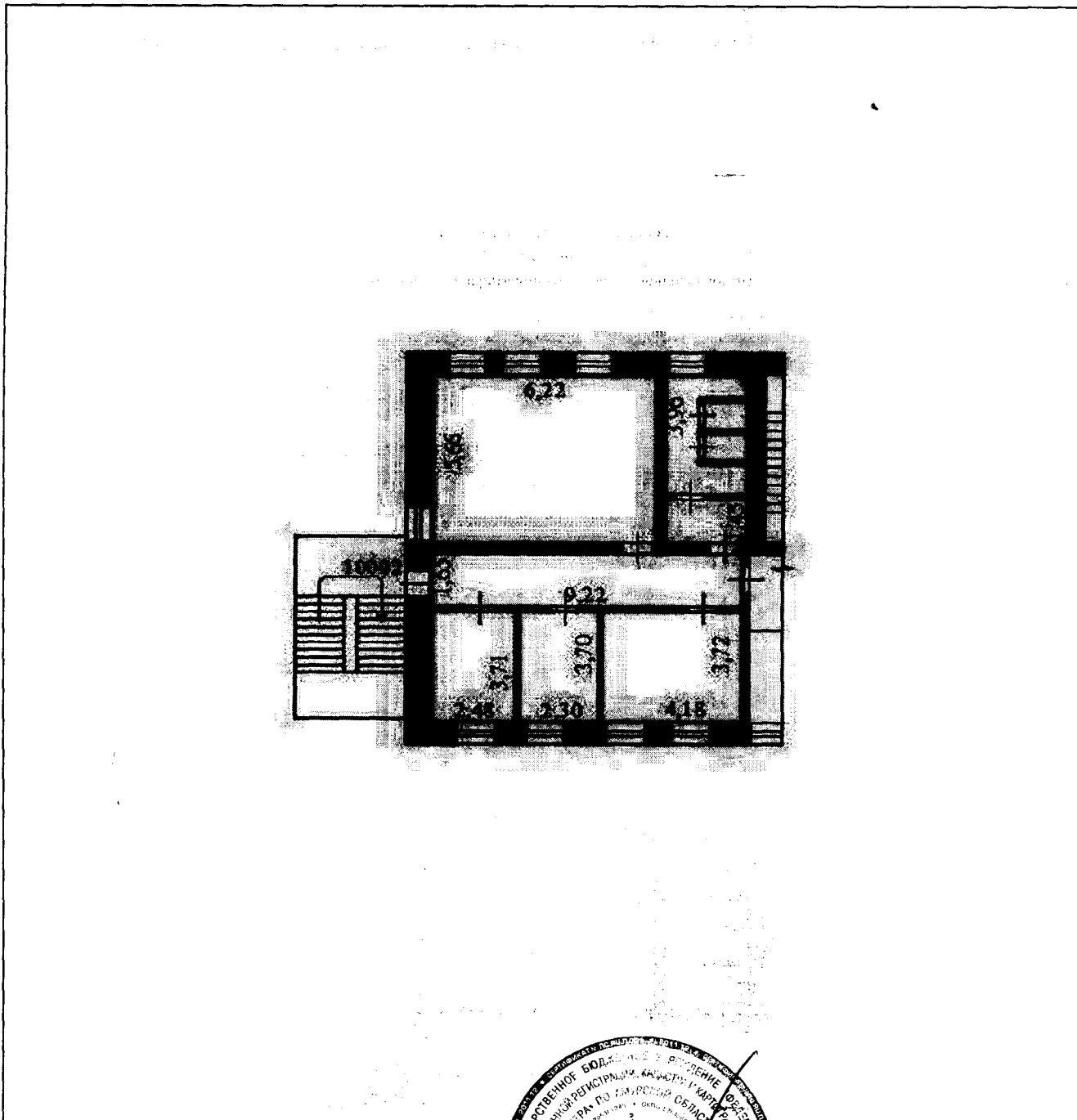


КАДАСТРОВЫЙ ПАСПОРТ
 помещения
 (выписка из государственного кадастра недвижимости)

Лист №	2	Всего листов:	3
--------	---	---------------	---

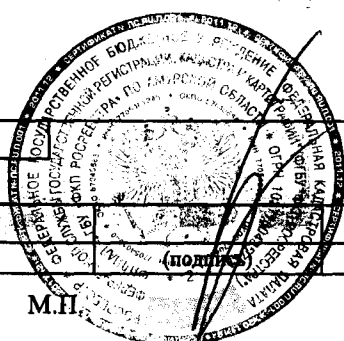
"21" февраля 2014 г. № 28/14-35562	
Кадастровый номер:	28:12:010509:415

План расположения помещения на этаже Этаж № 2:



Масштаб 1:

Инженер 1-ой категории (полное наименование должности)	Н. В. Попова (инициалы, фамилия)
---	-------------------------------------



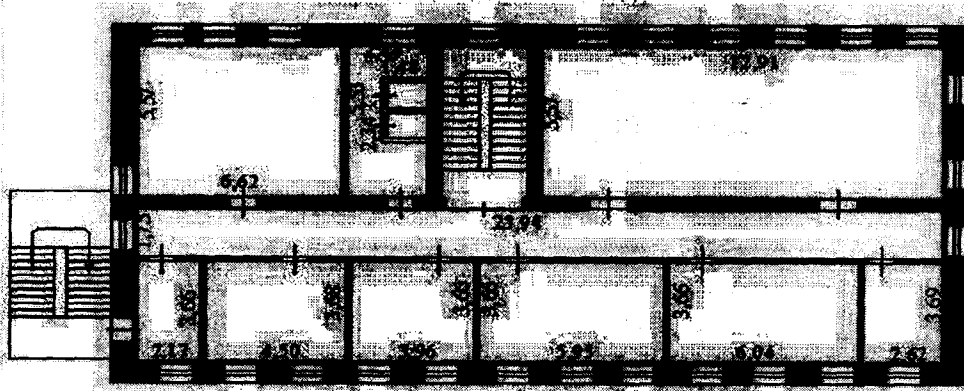
М.П.

КАДАСТРОВЫЙ ПАСПОРТ
помещения
(выписка из государственного кадастра недвижимости)

Лист №	3	Всего листов:	3
--------	---	---------------	---

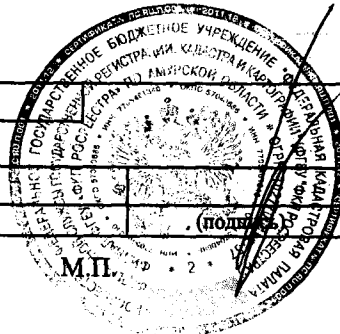
"21" февраля 2014 г. № 28/14-35562
Кадастровый номер: 28:12:010509:415

План расположения помещения на этаже Этаж № 3:



Масштаб 1:

Инженер 1-ой категории (полное наименование должности)	М.П.	Н. В. Попова (инициалы, фамилия)
---	------	-------------------------------------



МУНИЦИПАЛЬНОЕ УНИТАРНОЕ ПРЕДПРИЯТИЕ
«БЕЛОГОРСКОТЕХИНВЕНТАРИЗАЦИЯ»
города Белогорска

ТЕХНИЧЕСКИЙ ПАСПОРТ

На нежилое помещение

(назначение нежилого помещения)

область: Амурская
район: _____
город: Завитинск
улица: Куйбышева, 24

Инвентарный номер	10:221:002:006955540:0001:10002
Реестровый номер	311013:10:221:002:006955540:0001:10002
Кадастровый номер земельного участка	28:12:010509:0004

Паспорт составлен по состоянию на 31 октября 2013 года.

Серия р 028

№203373

I. Регистрация права собственности

Реестровый номер:

Дата записи	Полное наименование учреждения, предприятия или организации	Документы, устанавливающие право собственности	Долевое участие

II. Экспликация земельного участка - кв. м

Площадь участка			Незастроенная площадь		
по документам	фактически	застроенная	замошенная	озелененная	прочая
		486,8			

III. Благоустройство площади здания (кв. м)

Водопровод	Канализация	Отопление					Централизованное горячее водоснабжение	Ванны			Газоснабжение		Электроснабжение	Лифты		Электроплиты стационарные
		от ТЭЦ	от групповой (квартирной котельной)	от АВГ	печное	От собственной котельной		с центральным горячим водоснабжением	с газовыми колонками	с дровяными колонками	центральное	сжиженным газом		пассажирские	грузовые	
359,2	359,2		359,2										359,2			

VI. Описание конструктивных элементов здания и определение износа

Литера <u>А</u>		Год постройки <u>1994</u>		Число этажей <u>3</u>							
Группа капитальности <u>II</u>		Вид внутренней отделки <u>простая</u>									
№№ п/п	Наименование конструктивных элементов	Описание конструктивных элементов (материал, конструкции, отделка и пр.)	Техническое состояние(осадки, трещины, гниль и т.п.)	Удельный вес по таблице	Поправка к удельному весу	Удельный вес конструктивных элементов с поправкой	Износ %	% износа к строению	Текущие измерения		
									Износ в %	% износа к строению	
1	2	3	4	5	6	7	8	9	10	11	
1	Фундамент	Бетонный ленточный	Хорошее	6	1	6	20	1,20			
2	а. стены наружные и их наружная отделка	Кирпичные	Хорошее	26	1	26	20	5,20			
	б. перегородки	Кирпичные									
3	перекрытия	чердачные	Хорошее	8	1	8	20	1,60			
		междуэтажные									
		подвальные									
4	крыша	Кровля из АЦВЛ	Хорошее	11	1	11	20	2,20			
5	полы	Керамическая плитка, линолеумовые, ламинированный паркет	Хорошее	9	1	9	20	1,80			
6	проемы	оконные	Хорошее	10	1	10	20	2,00			
		дверные							Металлопластиковые металлические, металлопластиковые		
7	Внутренняя отделка	Окраска водными составами, оклейка обоями	Хорошее	6	1	6	20	1,20			
8	Санитарно-и электротехнические работы	отопление	Хорошее	19	1	19	20	3,80			
		водопровод							От промышленной котельной		
		канализация							От городской центральной сети		
		электроосвещение							В городскую сеть		
		вентиляция							Скрытая проводка		
		телефон							Естественная по каналам		
		электроплиты							Нет		
		ванны							Нет		
		горячее водоснабжение							От водонагревателей		
		лифт							Нет		
мусоропровод	Нет										
9	Прочие работы	Прочие	Хорошее	5	1	5	20	1,00			
Итого:				100	X	100	X	20			

Процент износа, приведенный к 100 =
по формуле

$$\frac{\text{гр. 9} \times 100}{\text{гр. 7}} = \frac{20 \times 100}{100,00} = 20 \%$$

VII. Описание конструктивных элементов основных пристроек и определение износа

Литера _____ Год постройки _____ Число этажей _____
 Группа капитальности _____ Вид внутренней отделки _____

№ п/п	Наименование конструктивных элементов	Описание конструктивных элементов (материал, конструкции, отделка и пр.)	Техническое состояние (осадки, трещины, гниль и т.п.)	Удельный вес по таблице	Поправка к удельному весу	Удельный вес конструктивных элементов с поправкой	Износ %	% износа к строению	Текущие	
									Износ в %	% износа к строению
1	2	3	4	5	6	7	8	9	10	11
1	Фундамент									
2	а. стены наружные и их									
	б. перегородки									
3	перекрытия	чердачные								
		междуэтажные								
		подвальные								
4	крыша									
5	полы									
6	проемы	оконные								
		дверные								
7	Внутренняя отделка									
8	Санитарно-и электротехнические работы	отопление								
		водопровод								
		канализация								
		электроосвещение								
		вентиляция								
		телефон								
		электроплиты								
		ванны								
		горячее водоснабжение								
		лифт								
		мусоропровод								
9	Прочие работы									
Итого:				0	X	0	X	0,0		

Процент износа, приведенный к 100 по формуле: $\frac{\text{процент износа (гр.9)} \times 100}{\text{удельный вес (гр.7)}} = \%$

VIII. Описание конструктивных элементов основных пристроек и определение износа

Литера _____ Год постройки _____ Число этажей _____
 Группа капитальности _____ Вид внутренней отделки _____

№№ п/п	Наименование конструктивных элементов	Описание конструктивных элементов (материал, конструкции, отделка и пр.)	Техническое состояние(осадки, трещины, гниль и т.п.)	Удельный вес по таблице	Поправка к удельному весу	Удельный вес конструктивных элементов с поправкой	Износ %	% износа к строению	Текущие измерения		
									Износ в %	% износа к	строению
1	2	3	4	5	6	7	8	9	10	11	
1	Фундамент										
2	а. стены наружные и их наружная отделка б. перегородки										
3	перекрытия	чердачные									
		междуэтажные									
		подвальные									
4	крыша										
5	полы										
6	проемы	оконные									
		дверные									
7	Внутренняя отделка										
8	Санитарно-и электротехнические работы	отопление									
		водопровод									
		канализация									
		электроосвещение									
		радио									
		телефон									
		телевидение									
		ванны									
		горячее водоснабжение									
		лифты									
9	Разные работы										
Итого:											

Процент износа, приведенный к 100 по формуле:

$$\frac{\text{процент износа (гр.9)} \times 100}{\text{удельный вес(гр.7)}} =$$

IX. Техническое описание пристроек и других частей здания

Наименование конструктивных элементов	Литера	Удельный вес по	Ценностный коэффициент Уд вес после применения	Литера	Удельный вес по	Ценностный коэффициент Уд вес после	Литера	Удельный вес по	Ценностный коэффициент Уд вес после
Фундамент									
Стены и перегородки									
Перекрытия									
Крыша									
Полы									
Проемы									
Отделочные работы									
Электроосвещение									
Прочие работы									
Итого:			X	Итого:		X	Итого:		X

Наименование конструктивных элементов	Литера	Удельный вес по	Ценностный коэффициент Уд вес после применения	Литера	Удельный вес по	Ценностный коэффициент Уд вес после	Литера	Удельный вес по	Ценностный коэффициент Уд вес после
Фундамент									
Стены и перегородки									
Перекрытия									
Крыша									
Полы									
Проемы									
Отделочные работы									
Электроосвещение									
Прочие работы									
Итого:			X	Итого:		X	Итого:		X

X. Исчисление восстановительной и действительной стоимости здания и его частей

Литера	Наименование строений и пристроек	№ сборника	№ таблицы	Измеритель	Стоимость измерителя по таблице	Поправки к стоимости							Стоим. измер. с поправками	Кол-во объем куб. м площадь, кв. м	Восстановительная стоимость, руб.	Износ, %	Действительная
						Удельный вес	Клим. район	на высоту помещения	группа капитальности	из отсутствие видов благоустройства	иные						
1	2	3	4	5	6	7	8	9	10	11	12	13	14	15	16	17	18
A	Нежилое помещение	28	90	м ³	30,4	1,00	1,07	1,00	1,00	1,00	1,00		31,9	1506	48041	20	38433
В ценах IV квартала 2011 г.															4 479 415		3 583 551

XI. Техническое описание служебных построек

Наименование конструктивных элементов	Литера	Удельный вес по таблице	Ценностный коэф-т	Уд вес после применения	Литера	Удельный вес по таблице	Ценностный коэф-т	Уд вес после применения	Литера	Удельный вес по таблице	Ценностный коэф-т	Уд вес после применения
Стены и перегородки												
Перекрытия												
Крыша												
Полы												
Проемы												
Отделочные работы												
Электроосвещение												
Прочие работы												
Итого:		0	X	0	Итого:	0	X	0	Итого:		X	

Наименование конструктивных элементов	Литера	Удельный вес по таблице	Ценностный коэф-т	Уд вес после применения	Литера	Удельный вес по таблице	Ценностный коэф-т	Уд вес после применения	Литера	Удельный вес по таблице	Ценностный коэф-т	Уд вес после применения
Стены и перегородки												
Перекрытия												
Крыша												
Полы												
Проемы												
Отделочные работы												
Электроосвещение												
Прочие работы												
Итого:			X		Итого:		X		Итого:		X	

XII. Исчисление стоимости служебных построек

Литера	Наименование строений и пристроек	№ сборника	№ таблицы	Измеритель	Стоимость измерителя по таблице	Поправки к стоимости							Стоимость измерителя с поправками	Количество объем куб. м площадь, кв. м	Восстановительная стоимость, руб.	% износа	Действительная стоимость, руб.
						Удельный вес	Группа капитальности	Климатический район	иные								
1	2	3	4	5	6	7	8	9	10	11	12	13	14	15	16	17	18

XIII. Ограждения и сооружения (замощения) на участке

Литера	Наименование сооружения	Материал и конструкция	размеры		Кол-во объем куб. м площадь,	№ сборника	№ таблицы	Измеритель	Стоимость измерителя по таблице	Поправка на климат. район	Восстановит ст-ть	% износа	Действит. ст-ть в
			длина, м	ширина высота, м									

XIV. Общая стоимость, руб.

В ценах какого года	Основные строения		Служебные строения		Сооружения		Всего	
	восстановительная	действительная	восстановительная	действительная	восстановительная	действительная	восстановительная	действительная
В ценах IV квартала 2011 г.	4 479 415	3 583 551					4 479 415	3 583 551

31.10.2013 г.

Исполнил
 Проверил
 Начальник Благовещенского
 бюро № 2

Романовская Л.В.

 Романовская Л.В.

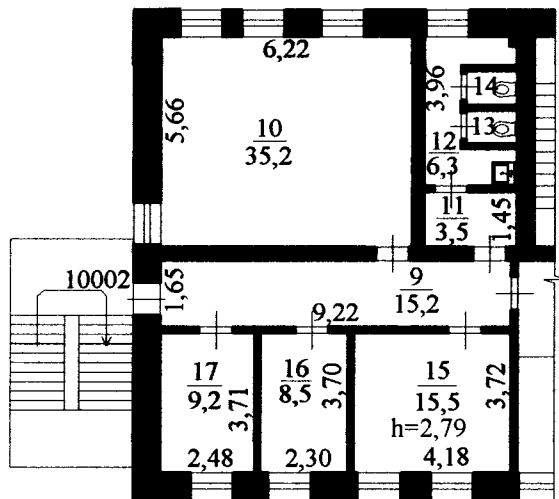
XV. Отметка о последующих обследованиях

Работа выполнена	" " 20 г.	" " 20 г.	" " 20 г.
Исполнил			
Проверил			
Директор БТИ			

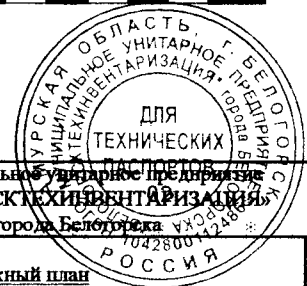
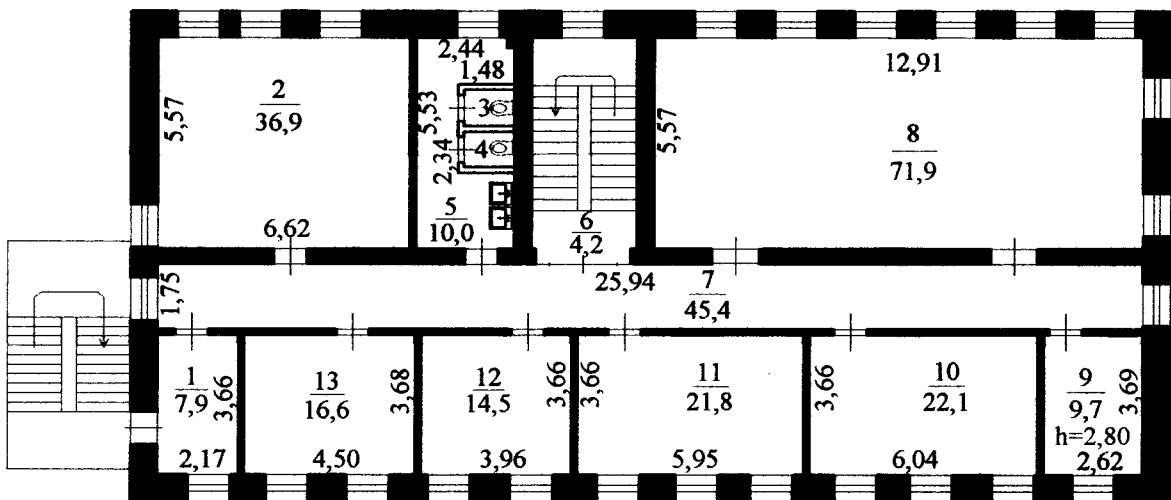


ПОЭТАЖНЫЙ ПЛАН СТРОЕНИЯ ЛИТЕР А

2 этаж



3 этаж



Муниципальное унитарное предприятие «БЕЛОГОРСКОЕ ТЕХНИЧЕСКОЕ ИНВЕНТАРИЗАЦИЯ» города Белогорск			
Позэтажный план			Инв. № 10:221:002:00695 5540:0001:10002
Лист №	Амурская область, город Завитинск, улица Куйбышева 24		М 1:200
Дата	Исполнитель	Фамилия И. О.	Подпись
31.10.2013	Начальник бюро	Романовская Л.В.	

1	2	3	4	5	6	7	8	9	10	11	12	13	14	15	16	17	18	19	20	21	22	23	24	25	26	27	28	29	30	31	32	33	34	35	36	37	38		
			5	подсобное	5,53*2,44-0,27*0,19- 1,48*2,34																															10,0	10,0		
			6	лестница	1,57*2,77-0,12*0,41- 0,16*0,41																															4,2	4,2		
			7	коридор	25,94*1,75																														45,4	45,4			
			8	кабинет	12,91*5,57																														71,9		71,9		
			9	кабинет	3,69*2,62																														9,7		9,7	2,80	
			10	кабинет	3,66*6,04																														22,1		22,1		
			11	кабинет	3,66*5,95																														21,8		21,8		
			12	кабинет	3,66*3,96																														14,5		14,5		
			13	кабинет	3,68*4,50																														16,6		16,6		
				Всего по 3-му этажу:																																193,5	70,1	263,6	
				Итого:																																261,9	97,3	359,2	