

ТЕХНИЧЕСКИЙ ПАСПОРТ

на котельную
(наименование объекта)

город (село) Северодвинск

область Архангельская

Грузовой проезд, 27, корпус 3

квартал № 313

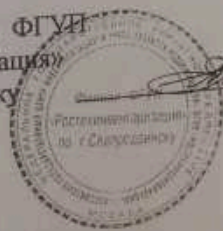
инвентарный № 11:430:001:007198720

Кадровый номер

29:28:000000:0000:11:430:001:007198720

Паспорт составлен по состоянию на 03 августа 2004г.

Директор филиала ФГУП
«Ростехинвентаризация»
по г. Северодвинску



(Handwritten signature)
(Миронова Л.В.)

Экспликация земельного участка – кв.м.

По документам	Площадь участка		Незастроенная площадь			
	фактическая	застроенная	Замощенная асфальт	озеленная	прочая	
		930				

№ документа ЖЖ₁, Ж₂, котельная

наименование здания (сооружения)

Фонд частная собственность юридического лица _____

Сведения о правообладателях.

Дата записи	Полное наименование учреждения, предприятия или организации	Документы, устанавливающие право собственности, с указанием кем, когда и за каким номером выданы	Долевое участие при общей собственности	Подпись лица свидетельствующего о правильности записи
01.08.2004г	Открытое акционерное общество «Мясные продукты»		I	<i>Рей</i>

Описание конструктивных элементов здания и определение износа

Ж Год постройки 1968, 1978 Число этажей 1, 3

35 Г

Наименование конструктивных элементов		Описание конструктивных элементов (материал, конструкция, отделка и прочее)	
2		3	
1	Фундаменты	По железобетонным сваям железобетонный ростверк	
2	а) Стены и их наружная отделка	Кирпичные	
	б) Перегородки	Кирпичные	
3	Перекрытия	Чердачное	Железобетонное утепленное
		Междуэтажные	Железобетонное
		Надподвальное	
4	Крыша	Совмещенная, кровля рулонная мягкая	
5	Полы	Бетонные, плиточные, частично деревянные	
6	Проемы	Оконные	Глухие с двойным остеклением в деревянном переплете
		Дверные	Ворота распашные; деревянные, филенчатые, частично металлические
7	Внутренняя отделка	Штукатурка стен, затирка швов, побелка, окраска окон, дверей, панелей, частично отделка стен деревом, плиткой	
8	Сан. и электрич. устройств.	Отопление	От ТЭЦ
		Водопровод	От городской магистрали
		Канализация	В городской коллектор
		Гор. водоснабжение	Центральное
		Ванны	Душ
		Электроосвещение	Проводка скрытая, напряжение 220/380 В
		Радио	
		Телефон	
		Вентиляция	Естественная, приточно-вытяжная
		Лифты	
		Газоснабжение	
Мусоропровод			
9	Прочие работы	Лестницы металлические, площадки	

Физический износ здания приведенный к 100 = 39 %

II Вид внутренней отделки простая

Состояние (осадки, трещины, гниль и т.п.)	Удельный вес по таблицам	Поправка к удельному весу в %	Удельный вес конструктивных слоев, с поправ.	Итого в %	% вносимого в среднем к группам
4	5	6	7	8	9
Трещины в швах	9		9	25	2,3
Отслаивание швов, выкрошивание кирпичей	27		27	35	9,5
Трещины в сопряжении					
Отпадения плит относительно друг друга	26		26	30	7,8
Повреждения разрушения верхнего слоя	5		5	45	2,3
Глубокие выбоины, отсутствие плиток местами	4		4	45	1,8
Переплеты расшатаны, поражение гнилью местами	13		13	50	6,5
Повреждения полотен					
Отпадения штукатурки, потемнение, загрязнение окрасочного слоя, отслоения, вздутия	4		4	55	2,2
Коррозия труб, потеря эластичности проводки, следы ремонтов	11		11	55	6,1
9 Коррозия	1		1	40	0,4
Итого	100		100		38,9

Описание конструктивных элементов здания и определение износа
 Ж 1 Год постройки 1975 Число этажей 1

1		2	3
Наименование конструктивных элементов		Описание конструктивных элементов (материал, конструкция, отделка и прочее)	
2		3	
Фундаменты		Бетонный ленточный	
2	а) Стены и их наружная отделка	Кирпичные	
	б) Перегородки	Деревянные	
3	Перекрытия	Чердачное	Деревянное, подшито металлом
		Междуэтажные	
		Надподвальное	
4	Крыша	Шиферная кровля по обрешетке	
5	Полы	Цементные	
6	Проемы	Оконные	
		Дверные	Ворота распашные, простые
7	Внутренняя отделка		
8	Сан. и электрич. устройств.	Отопление	От ТЭЦ
		Водопровод	
		Канализация	
		Гор. водоснабжение	
		Ванны	
		Электроосвещение	Проводка открытая, напряжение 220 В
		Радио	
		Телефон	
		Вентиляция	
		Лифты	
	Газоснабжение		
	Мусоропровод		
9	Прочие работы		

Физический износ здания приведенный к 100 = 43 %

III Вид внутренней отделки -

Техническое состояние (осадки, трещины, гниль и т.п.)	Удельный вес по таблице	Поправки к удельному весу в %	Удельный вес конструкции, за вычетом погр.	Класс в %	% износа в среднем по Гр. 74, 75, 8
4	5	6	7	8	9
Следы увлажнения нижней части стен	9	0,74	6,7	35	2,3
Выветривание швов, выкрошивание отдельных кирпичей	24	0,74	17,8	40	7,1
Прогибы, перекосы	9		9	50	4,5
Трещины шифера, отколы	9		9	50	4,5
Глубокие выбоины, отставание покрытия от основания	7		7	45	1,8
Полотна осели	4		4	40	1,6
	10		-	-	-
		-2,0			
		-2,0			
Коррозия труб, потеря эластичности проводки, следы ремонтов	20		14	50	7,0
		-2,0			
	8		-	-	-
Итого	100		67,5		28,8

Описание конструктивных элементов здания и определение износа 49

Литера Ж₂ Год постройки 1978 Число этажей 1

№ п.п.	Наименование конструктивных элементов	Описание конструктивных элементов (материал, конструкция, отделка и прочее)
1	2	3
1	Фундаменты	Железобетонный ленточный
2	а) Стены и их наружная отделка	Кирпичные
	б) Перегородки	
3	Перекрытия	Чердачное
		Междуэтажные
		Надподвальное
4	Крыша	Совмещенная, кровля рулонная мягкая
5	Полы	Бетонные
6	Промы	Оконные
		Дверные
7	Внутренняя отделка	Частично штукатурка стен, побелка, окраска окон, дверей панелей
8	Сан. и электрич. устройств.	Отопление
		Водопровод
		Канализация
		Гор. водоснабжение
		Ванны
		Электроосвещение
		Радио
		Телефон
		Вентиляция
		Лифты
		Газоснабжение
		Мусоропровод
9	Прочие работы	

Физический износ здания приведенный к 100 = 37 %

капитальности II Вид внутренней отделки: простая

Техническое состояние (осадки, трещины, гниль и т.п.)	Удельный вес по таблице	Поправка к удельному весу в %	Удельный вес конструкций, зам., с погр.	Итого в %	% износа к сроку службы
4	5	6	7	8	9
Хорошее	9	0,71	6,4	20	1,3
Выветривание швов	35	0,71	24,9	25	6,3
Хорошее	14		14	20	7,0
4 Повреждения, разрушения верхнего слоя	6		6	45	2,7
5 Выбоины	15		15	40	6,0
6 Переплеты расшатаны	8		8	40	3,2
Полотна осели					
7 Отпадения штукатурки, потемнение, загрязнение, шелушение окраски	2		2	55	1,1
		-0,7			
		-0,7			
Коррозия труб, потеря эластичности проводки	7		5,6	45	2,5
8					
9 Коррозия, трещины	4		-	-	-
Итого	100		81,9		30,1

Наименование конструктивных элементов	Сквозь ГСМ			Сквозь			литера	год постр.	Удельный вес по табл.
	литера Ж	год постр. 1974	Удельный вес по табл.	литера Ж ₁	год постр. 1978	Удельный вес по табл.			
Фундаменты	Бетонный		11	Бетонный		11			
Стены и перегородки	Кирпичные		26	Кирпичные		26			
Перекрытия	Деревянные		4	железобетон		4			
Крыша	Металлическая		13	Бумажная		13			
Полы	Цементные		7	Цементные		7			
Проемы	Металлические ворота		14	-		-			
Отделочные работы	Штукатурка стен		18	-		-			
Электроосвещение	Да		4	Да		4			
Прочие работы			3			-			
Итого:						97			65
Процент износа	50%			35%					

Сведения о балансовой стоимости

Стоимость по данным бухгалтерского учета	Балансовая стоимость	Остаточная стоимость (с учетом износа)
На 01.07.2004г.	1630331=78	418821=22
На		
На		

Исчисления восстановительной и действительной стоимости здания и его частей ценах 1969 г.

Литера	Наименование здания и его частей	№ сборки	№ таблицы	Измеритель	Стоимость измерителя по таблице	Поправки к стоимости с коэффициентами		Стоимость измерителя с поправками	Количество, объем и куб. площадь в кв.	Восстановительная стоимость в рублях	% износа	Действительная стоимость в рубл.
						Удельный вес	Группа капитальности					
Ж	Основная часть	18	10г	м ³	14,8			14,8	6363	94172	39	57445
Ж ₁	Основная часть	23	22а	м ³	17,1	0,68	0,94	10,9	326	3553	43	2025
Ж ₂	Основная часть	18	2а	м ³	24,2	0,82		19,8	279	3524	37	3480

Техническое описание служебных построек

Наименование конструктивных элементов	_____ литера _____ год постройки _____	Удельный вес по табл.	Поправки	Удельн. вес с поправками	_____ литера _____	Удельный вес по табл.	Поправки	Удельн. вес с поправками	_____ литера _____	Удельный вес по табл.	Поправки	Удельн. вес с поправками
Фундаменты												
Стены и перегородки												
Перекрытия												
Крыша												
Полы												
Проемы												
Отделочные работы												
Электроосвещение												
Прочие работы												
Итого:		100	х			100	х			100	х	
Процент износа												

Наименование конструктивных элементов	_____ литера _____	Удельный вес по табл.	Поправки	Удельн. вес с поправками	_____ литера _____	Удельный вес по табл.	Поправки	Удельн. вес с поправками	_____ литера _____	Удельный вес по табл.	Поправки	Удельн. вес с поправками
Фундаменты												
Стены и перегородки												
Перекрытия												
Крыша												
Полы												
Проемы												
Отделочные работы												
Электроосвещение												
Прочие работы												
Итого:		100	х			100	х			100	х	
Процент износа												

Исчисление стоимости служебных построек в ценах 1969 г.

Литера	Наименование здания и его частей	№ сборника	№ таблицы	Измеритель	Стоимость измерителя по таблице	Поправки к стоимости с коэффициентом		Стоимость измерителя с поправками	Количество, объем в куб. дециметрах м. кв.	Всего, стоимость в рублях	% износа	Действительная стоимость в руб.
						Удельн. вес	Группу капиталь.					
ж	Склад ГСМ	28	164	М ²	12,5	0,97	1,29	15,6	64	998	50	499
ж	Склад	28	164	М ²	12,5	0,65	1,37	11,1	55	611	35	397

Ограждения и сооружения (замощения) на участке

Литера	Наименование ограждений и сооружений	Материал, конструкция	Размеры					№ сборника	№ таблицы	Измерит.	Стоимость измерит. по таблице	Восстановительная стоимость в ценах 1969г.	% износа	Действит. Стоимость в ценах 1969г.
			Длина, м.	Ширина, высота, м.	Площадь кв. м.									
1	2	3	4	5	6	7	8	9	10	11	12	13		

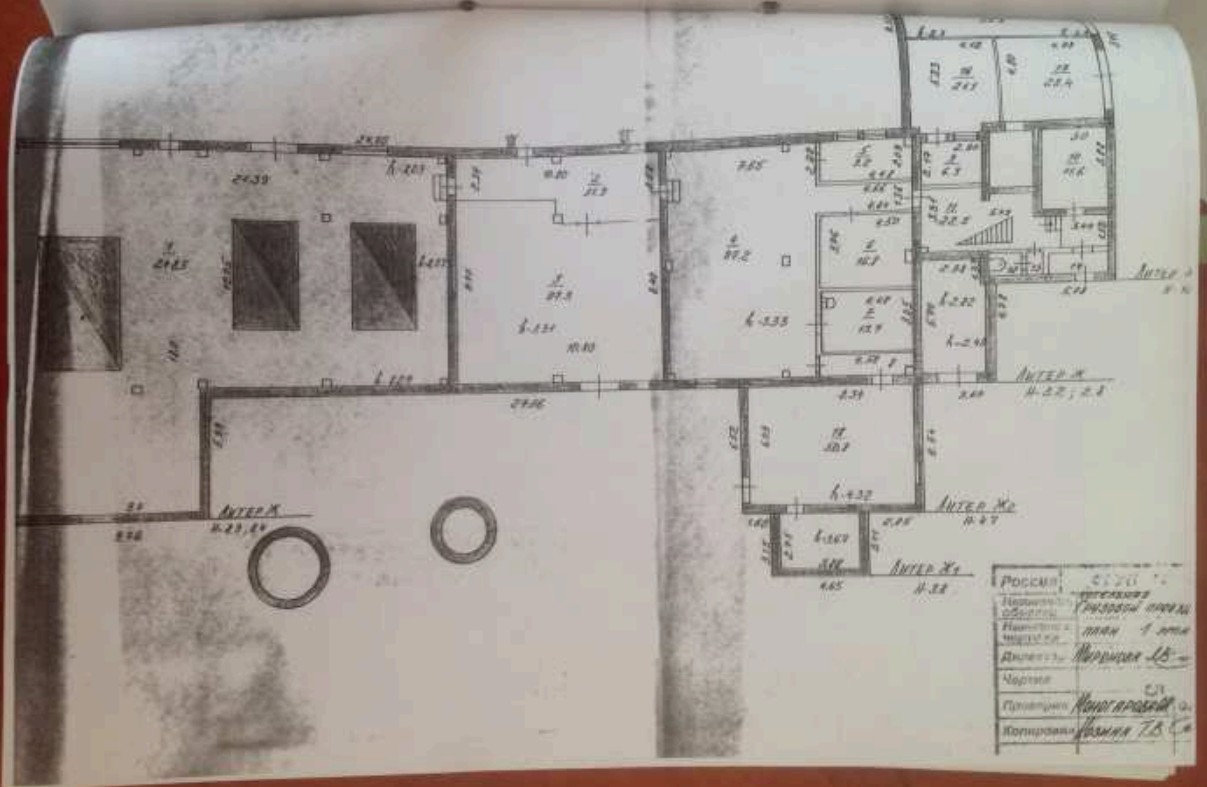
Общая стоимость (в руб.)

В ценах какого года	Основные строения		Службные пристройки		Сооружения		Всего	
	Восстановительная	Действительная	Восстановительная	Действительная	Восстановительная	Действительная	Восстановительная	Действительная
Безыновая Стоимость №01.07.2004г	1630331=78	418821=22					1630331=78	418821=22

Исполнил Вас (Соснина ЛМ)
 Проверил Моногарова (Моногарова С.А.)

Отметка о последующих обследованиях

Дата обследования	« » 200 г.	« » 200 г.	« » 200 г.
Обследовал			
Проверил			
Директор филиала ФГУП «Ростехинвентаризация» по г. Северодвинску			



Россия	СНГ
Город	Москва
Улицы	Ленина
Дом	15
Этаж	1
Проект	И.И.И.
Копирование	И.И.И.

