

ТЕХНИЧЕСКИЙ ПАСПОРТ

на очистные сооружения
(наименование объекта)

город (село) Северодвинск

область Архангельская

Грузовой проезд , 27 , строение 3

квартал № 313

инвентарный № 11:430:001:007206790

Кадастровый номер

29:28:000000:0000:11:430:001:007206790

Паспорт составлен по состоянию на 03 августа 2004г.

Директор филиала ФГУП
«Ростехинвентаризация»
по г. Северодвинску



(Handwritten signature)
(Миронова Л.В.)

Экспликация земельного участка – кв.м.

По документам	Площадь участка		Незастроенная площадь			
	фактическая	застроенная	Замощенная асфальт	озелененая	прочая	
		400,3				

Д очистные сооружения
наименование здания (сооружения)

частная собственность юр. лица _____

зведения о правообладателях.

Дата записи	Полное наименование учреждения, предприятия или организации	Документы, устанавливающие право собственности, с указанием кем, когда и за каким номером выданы	Долевое участие при общей собственности	Подпись лица свидетельствующей о правильности записи
16.2004г	Открытое акционерное общество «Масные продукты»		1	<i>Сиз</i>

Благоустройство площади здания и строения (кв.м.)

Этаж	Канализация	Отопление				Централизованное горячее водоснабжение	Душ		Газоснабжение		Лифты							
		От ТЭЦ	От групповой котельной	От собственной котельной	От АГВ		печи	С централизованным водоснабжением	С газовыми котлами	С газовыми колонками	Централизованное	Жидким газом	Электроснабжение	пассажирские	Грузовые	Телефон		
316,5																		
316,5																		

Назначение НежилоеИспользование производственное

Расположение относительно уровня земли (для сооружений)

Исчисление площадей и объемов здания (сооружения) и его частей (подвалов, пристроек и т.п.)

Литера по плану	Наименование здания (сооружения) и его частей	Формулы для подсчета площадей по наружному обмеру или параметры (для сооружения)	Площадь (кв.м.)	Высота (м)	Объем (куб.м.)
1	2	3	4	5	6
Д	Основная часть	$30,70 \times 13,04$	400,3	8,55	3423
Д	Подземная часть	$4,84 \times 2,8$	13,6	3,5	48
Д	Подземная часть	$6,5 \times 4,85$	31,5	6,0	189
Д	Подземная часть	$6,5 \times 4,36$	28,3	2,8	79
	В том числе 2 этаж	$12,26 \times 13,04$	159,9	3,25	520

Описание конструктивных элементов здания и определение износа

Д Год постройки 1981 Число этажей 1, 2

Наименование конструктивных элементов		Описание конструктивных элементов (материал, конструкция, отделка и прочее)	
2		3	
Фундаменты		По железобетонным сваям железобетонный ростверк	
2	а) Стены и их наружная отделка	Кирпичные	
	б) Перегородки	Кирпичные	
3	Перерывы		
	Чердачное	Железобетонное утепленное	
	Междуэтажные	Железобетонное	
	Надподвальное		
4	Крыша	Совмещенная, кровля рулонная мягкая	
5	Полы	Кислотоупорная плитка в производственной части, метлахская в бытовых помещениях	
6	Промы		
	Оконные	Однорядные с двойным остеклением в деревянном переплете	
	Дверные	Ворота распашные металлические и деревянные, филенчатые деревянные	
7	Внутренняя отделка	Штукатурка стен, затирка швов, побелка, окраска окон, дверей, панелей, частично отделка стен плиткой	
8	Сан. и электрич. устройств.	Отопление	От ТЭЦ
		Водопровод	От городской магистрали
		Канализация	В городской коллектор
		Гор. водоснабжение	Центральное
		Ванны	
		Электроосвещение	Проводка скрытая, напряжение 220/380 В
		Радио	
		Телефон	
		Вентиляция	Естественная, приточно-вытяжная
		Лифты	
		Газоснабжение	
Мусоропровод			
9	Прочие работы	Лестницы металлические, бункера бетонные	

Физический износ здания приведенный к 100 = 28%

№ п.п.

Техническое состояние (осадки, трещины, гниль и т.п.)	Удельный вес по таблице	Повражи к удельному весу в %	Удельный вес конструктивных элементов, с погр.	Итого в %	% к весу к строению Гр. 2х2х8
4	5	6	7	8	9
Хорошее	7		7	20	1,4
Хорошее	28		28	20	5,6
Хорошее	19		19	20	3,8
4 Повреждения верхнего слоя	8		8	35	2,8
5 Отставание, трещины, отсутствие плиток местами	7		7	40	2,8
6 Переплеты разошлись	9		9	35	3,2
Полотна осели					
7 Загрязнения, трещины, отставание плиток, шелушения окраски, побелки	6		6	50	3,0
Коррозия труб, потеря эластичности проводки	10	+0,8	10,8	40	4,3
Коррозия, трещины	6		6	30	1,8
Итого	100		100,8		28,7

Техническое описание служебных построек

Наименование конструктивных элементов	_____	Удельный вес по табл.	Поправки	Удельн. вес с поправками	_____	Удельный вес по табл.	Поправки	Удельн. вес с поправками	_____	Удельный вес по табл.	Поправки	Удельн. вес с поправками
	литера _____				литера _____				литера _____			
Фундаменты	_____				_____				_____			
Стены и перегородки	_____				_____				_____			
Перекрытия	_____				_____				_____			
Крыша	_____				_____				_____			
Полы	_____				_____				_____			
Проемы	_____				_____				_____			
Отделочные работы	_____				_____				_____			
Электроосвещение	_____				_____				_____			
Прочие работы	_____				_____				_____			
Итого:		100	x			100	x			100	x	
Процент износа												

Наименование конструктивных элементов	_____	Удельный вес по табл.	Поправки	Удельн. вес с поправками	_____	Удельный вес по табл.	Поправки	Удельн. вес с поправками	_____	Удельный вес по табл.	Поправки	Удельн. вес с поправками
	литера _____				литера _____				литера _____			
Фундаменты	_____				_____				_____			
Стены и перегородки	_____				_____				_____			
Перекрытия	_____				_____				_____			
Крыша	_____				_____				_____			
Полы	_____				_____				_____			
Проемы	_____				_____				_____			
Отделочные работы	_____				_____				_____			
Электроосвещение	_____				_____				_____			
Прочие работы	_____				_____				_____			
Итого:		100	x			100	x			100	x	
Процент износа												

Исчисление стоимости служебных построек в ценах 1969 г.

Наименование здания и его частей	№ сборника	№ таблицы	Измеритель	Стоимость измерителя по таблице	Поправки к стоимости с коэффициент.		Стоимость измерителя с поправками	Количество, объем м.куб. площадь и т.д.	Восстан. стоимость в рублях	% износа	Действительная стоимость в руб.
					Удельн. вес	Группы канитки					

Ограждения и сооружения (замощения) на участке

Наименование ограждений и сооружений	Материал, конструкция	Размеры		Площадь кв. м.	№ сборника	№ таблицы	Измерит.	Стоимость измерит. по таблице	Восстанов. стоимость в ценах 1969г.	% износа	Действит. Стоимость в ценах 1969г.
		Длина, м.	Ширина, высота, м.								
2	3	4	5	6	7	8	9	10	11	12	13

Общая стоимость (в руб.)

В ценах какого года	Основные строения		Служебные пристройки		Сооружения		Всего	
	Восстановительная	Действительная	Восстановительная	Действительная	Восстановительная	Действительная	Восстановительная	Действительная
Безвозмездная Стоимость на 01.07.2004г.	2017343,66	1091168,81					2017343,66	1091168,81

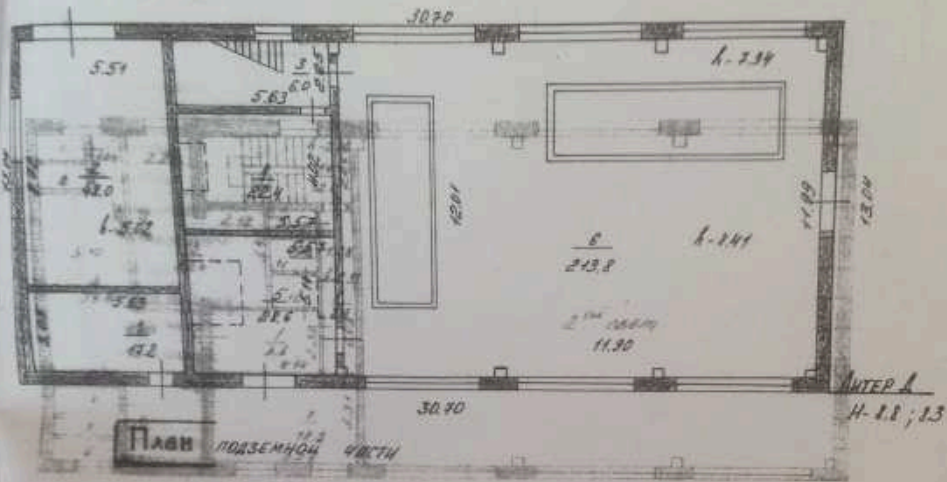
Исполнил Соснина Л.М. (Соснина Л.М.)

Проверил Моногорова С.А. (Моногорова С.А.)

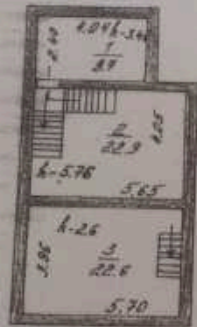
Отметка о последующих обследованиях

Дата обследования	« » 200 г.	« » 200 г.	« » 200 г.
Обследовал			
Проверил			
Директор филиала ФГУП «Специализированная инвентаризация» г. Северодвинску			

План 1 этажа



План подземной части



Россия	Ф.У.П. "Северодвинское БТИ"	
Наименов. объекта	Участок с объектами	Кв. № 3/3
Наименов. чертёжа	План 1-го этажа	
Директор	[Подпись]	Лист № 1
Чертил	[Подпись]	Число листов: 1
Проверил	[Подпись]	Масштаб: 1:200
Копировал	[Подпись]	Дата: 23.01.2004

Площади в квадратных метрах по внутреннему обмеру

Назначение помещений	Проектная величина	Электросито							Высота помещений (или высота строения)	Высота помещений
		КОМНАТЫ	КОХА	СТУДИИ	КУХНИ	КАУЧЕ	ВСТАН	ЛОЖКИ		
Электросито										
1. Комната	2,27								3,02	
2. Преддушевая	2,12								8,41	
3. Ванная комната	2,29								7,94	
4. Кухня	1,7									
5. Коридор	9,9									
6. Комната	7,7									
7. Преддушевая	2,2								2,93	
8. Душевая	1,9									
9. Туалет	1,6									
10. Мастерская	22,4									
Итого по плану										
площадь помещений	22,4	90,3							112,7	
11. Станция перекачки										
12. Станция перекачки										
13. Станция перекачки										
14. Станция перекачки										
15. Станция перекачки										
16. Станция перекачки										
17. Станция перекачки										
18. Станция перекачки										
19. Станция перекачки										
20. Станция перекачки										
21. Станция перекачки										
22. Станция перекачки										
23. Станция перекачки										
24. Станция перекачки										
25. Станция перекачки										
26. Станция перекачки										
27. Станция перекачки										
28. Станция перекачки										
29. Станция перекачки										
30. Станция перекачки										
31. Станция перекачки										
32. Станция перекачки										
33. Станция перекачки										
34. Станция перекачки										
35. Станция перекачки										
36. Станция перекачки										
37. Станция перекачки										
38. Станция перекачки										
39. Станция перекачки										
40. Станция перекачки										
41. Станция перекачки										
42. Станция перекачки										
43. Станция перекачки										
44. Станция перекачки										
45. Станция перекачки										
46. Станция перекачки										
47. Станция перекачки										
48. Станция перекачки										
49. Станция перекачки										
50. Станция перекачки										
51. Станция перекачки										
52. Станция перекачки										
53. Станция перекачки										
54. Станция перекачки										
55. Станция перекачки										
56. Станция перекачки										
57. Станция перекачки										
58. Станция перекачки										
59. Станция перекачки										
60. Станция перекачки										
61. Станция перекачки										
62. Станция перекачки										
63. Станция перекачки										
64. Станция перекачки										
65. Станция перекачки										
66. Станция перекачки										
67. Станция перекачки										
68. Станция перекачки										
69. Станция перекачки										
70. Станция перекачки										
71. Станция перекачки										
72. Станция перекачки										
73. Станция перекачки										
74. Станция перекачки										
75. Станция перекачки										
76. Станция перекачки										
77. Станция перекачки										
78. Станция перекачки										
79. Станция перекачки										
80. Станция перекачки										
81. Станция перекачки										
82. Станция перекачки										
83. Станция перекачки										
84. Станция перекачки										
85. Станция перекачки										
86. Станция перекачки										
87. Станция перекачки										
88. Станция перекачки										
89. Станция перекачки										
90. Станция перекачки										

Техник инвентаризатор

Исполнитель	ФГУП "Спец-1" г. Свердловск
И.о. исполнителя	Будильные задания
И.о. заказчика	Грузовой проезд, 24 ст. 3 кв. № 143
И.о. объекта	План 2 этажа
И.о. проекта	Иванова И.В.
И.о. участка	Соснина Л.М.
И.о. здания	Монгарова С.В.
И.о. материала	Костина Т.В.
Дата	13.01.2004
Лист	1 из 1

ЭКСПЛИКАЦИЯ
к поэтажному плану строения, расположенному в городе Северодвинске
по Грузовому проезду, 27, строение 3

Этаж	Номер помещения	Номер по плану	Назначение помещения	Площадь в квадратных метрах по внутреннему обмеру								Итого (по квартирам, этажам, строениям)	
				Производственная									
				основная	вспом.	основная	вспом.	основная	вспом.	основная	вспом.		
Подземная часть		3	отделение	22,6									
			Итого по подземной части	55,2								55,2	
			Итого полезная площадь по зданию	390,4	107,5							497,9	
1		3	Лестничная клетка	6,0									
2		14	Лестничная клетка	12,6									
			Итого	18,6							18,6		
			Итого по зданию	390,4	126,1							516,5	

Техник - инвентаризатор _____ / Соснина Л.М. /