

Финанс. госуд. ответственное  
унитарное предприятие  
"Россиюлаканское бюро"  
технической инвентаризации  
город Сосногорск

ПРИЛОЖЕНИЕ  
к Инструкции о проведении  
Учёта жилищного фонда  
в Российской Федерации

Сосногорское БЮРО ТЕХНИЧЕСКОЙ ИНВЕНТАРИЗАЦИИ.

Область, республика, край Коми  
Район *Сосногорский*  
Город, (др. поселение) Сосногорск  
Район города *Сосногорска*

## ТЕХНИЧЕСКИЙ ПАСПОРТ

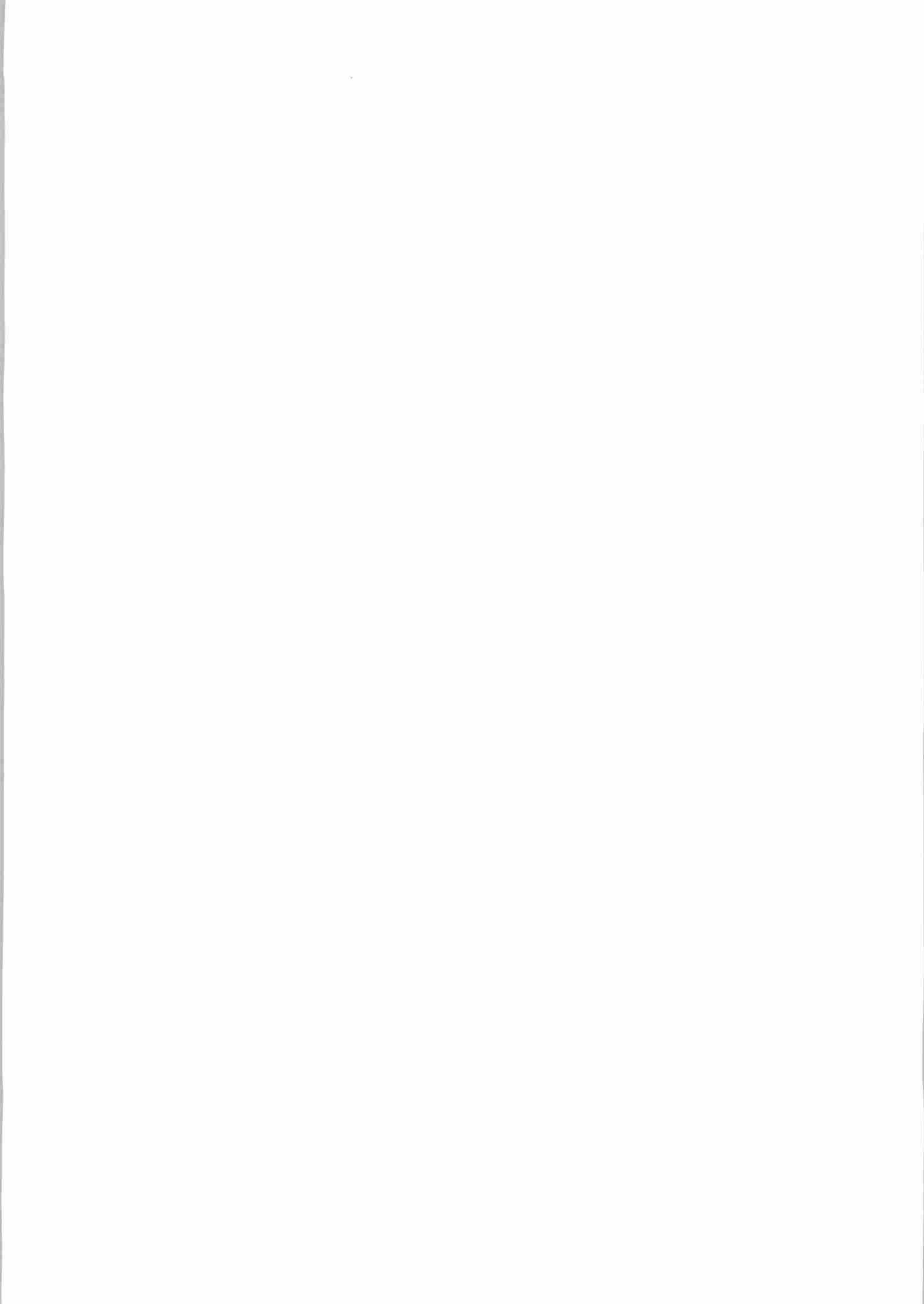
на Сосногорский дополнительный (универсальный) офис № 6269/099  
ул. Советская, 21  
(местоположение объекта)

Инвентаризационный номер	1318					
Номер в реестре	625					
Кадастровый номер						
	А	Б	В	Г	Д	Е

Паспорт составлен по состоянию на " 17 " октября 1996 г.

Текущие изменения внесены « 6 » февраля 2006 г.

*Коми Бурма*  
*Маргарита Владимировна*  
*1-1111111*



1. Категория фонда 20С

2. Литер А

I. Техническая характеристика ~~жилого~~ дома (строения)

3. №корпуса (строения) \_\_\_\_\_

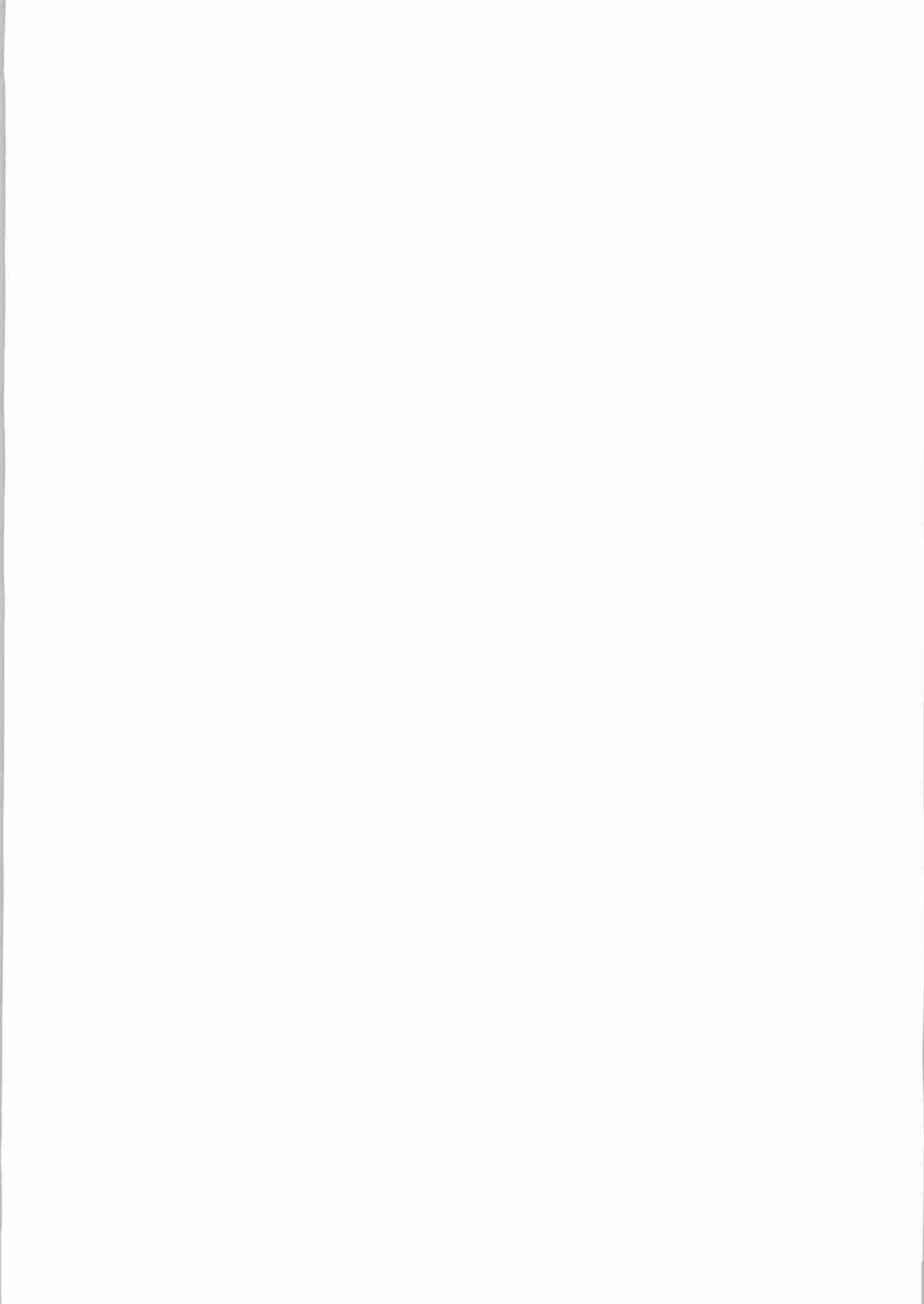
II.

II. Собственники (фондодержатели)	Долевое участие	№№ реестра
17.10.96 <i>Сосногорское отделение Сберегательного банка</i>	<i>100%</i>	<i>Решение исполкома отвозе зем. уз-ра №86 от 16.12.91г</i>
		<i>Постановление одниместр. №39 от 26.04.96г</i>
6.02.2006 <i>Акционерный коммерческий сберегательный банк, Удмуртское отделение №6269</i>	<i>100%</i>	

III. Общие сведения

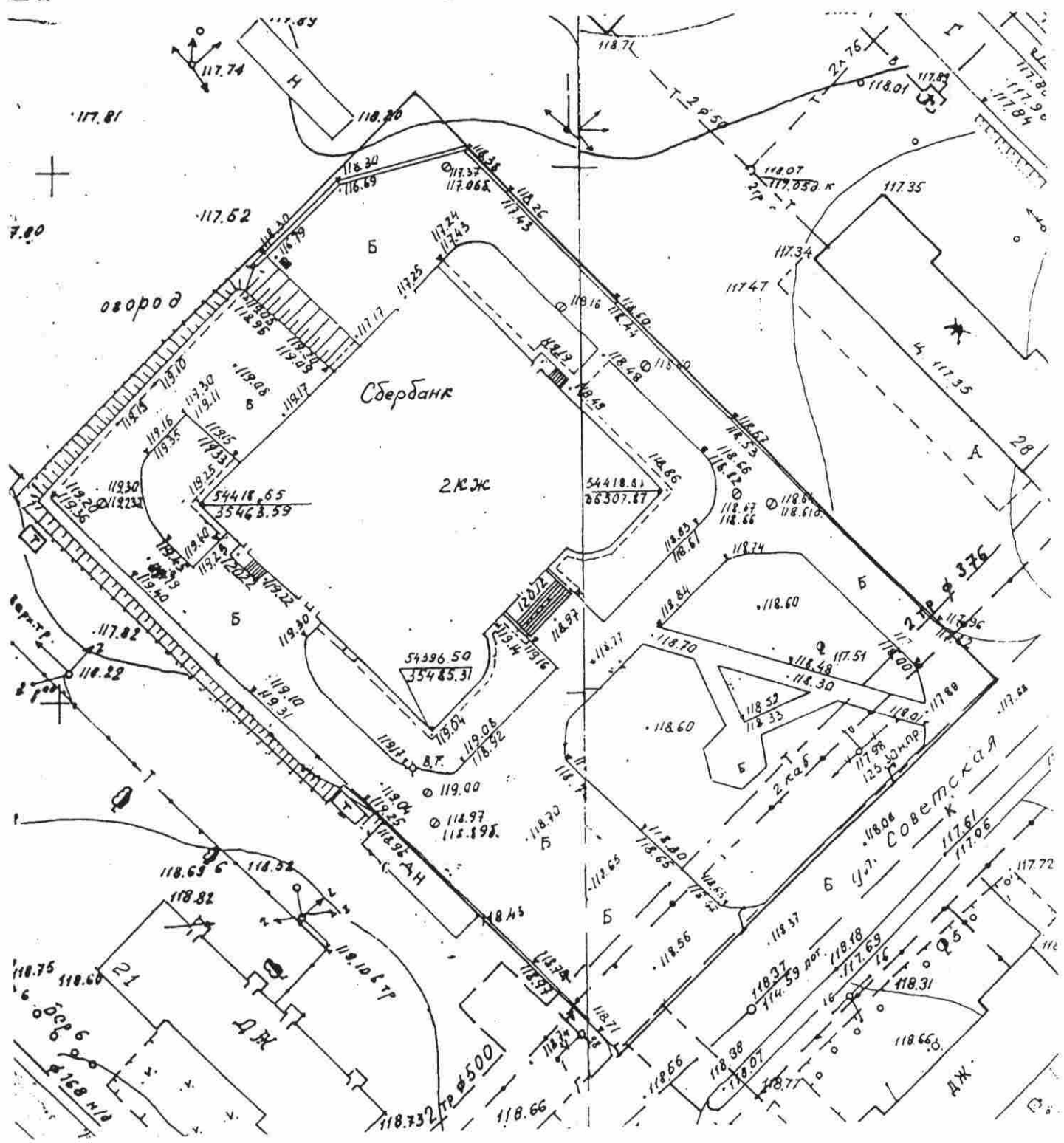
1. Серия, тип проекта		9. Число комнат, шт.	-
2. Число этажей, шт.	<i>2</i>	10. Площадь нежилых помещений, м <sup>2</sup>	-
3. Площадь застройки, м <sup>2</sup>	<i>964</i>	11. Материал стен	<i>Кирп.</i>
4. Объем здания, м <sup>3</sup>	<i>8023</i>	12. Год постройки	<i>1996</i>
5. Общая площадь, м <sup>2</sup> <i>с подвалом</i>	<i>2070,8</i>	13. Стоимость восстановления, руб	<i>3800109</i>
6. Площадь балконов и террас, м <sup>2</sup>	-	14. Стоимость действительная, руб.	<i>3420098</i>
7. Жилая площадь, м <sup>2</sup>	-	15. Физический износ, %	<i>10%</i>
8. Число квартир, шт.	-		

*Копия выдана  
Механиком  
Копия у Копыт А.К.  
Копия*



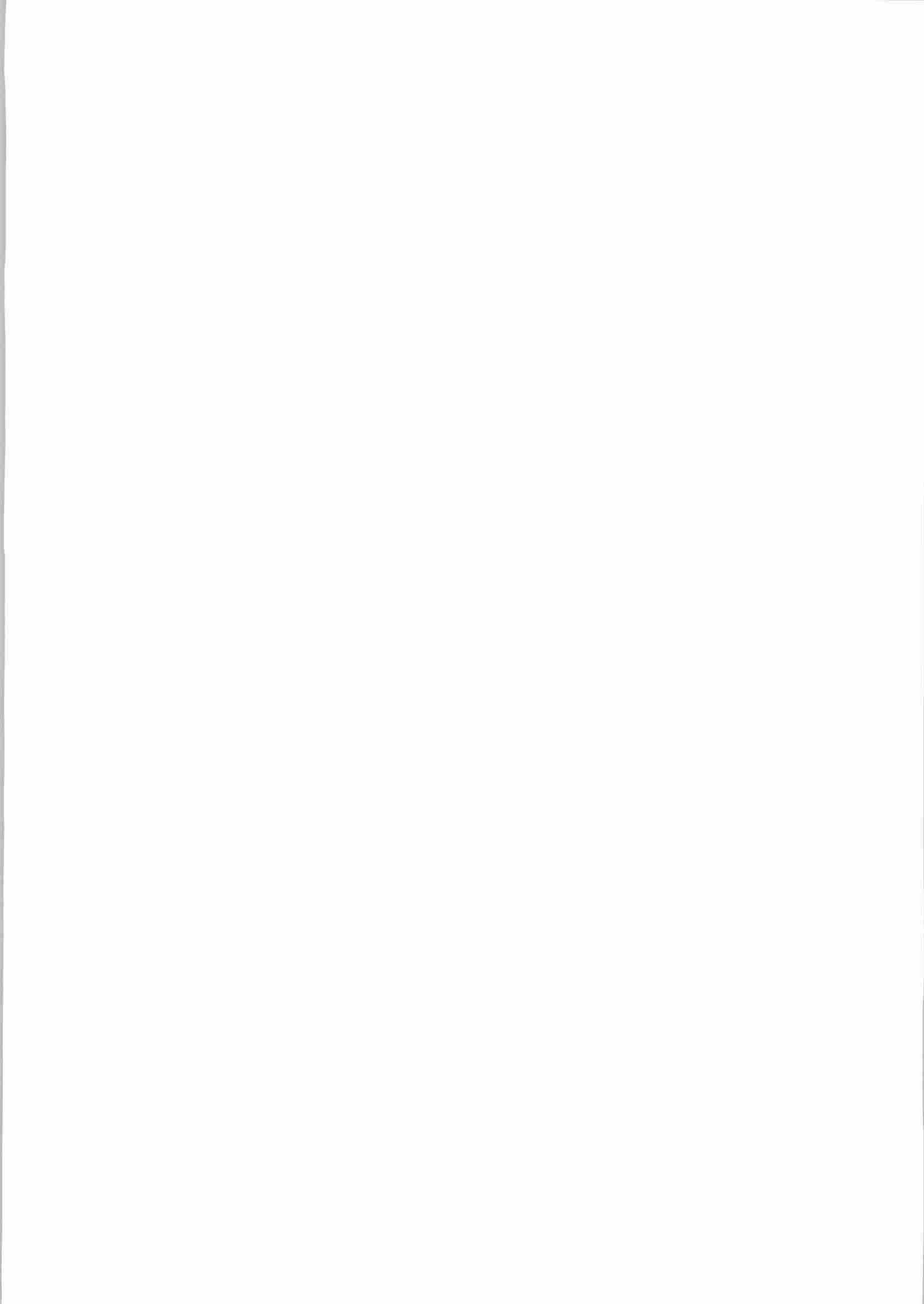
ГЕНЕРАЛЬНЫЙ ПЛАН

ДОМ \_\_\_\_\_ УЛ. СОВЕТСКАЯ



$S_{гр} = 4118,28 \text{ м}^2$

Кония Верна  
мемориуму Агуну коню С.А.  
[Signature]



### III. БЛАГОУСТРОЙСТВО ЗДАНИЯ — кв. м

Подраздел	Вид работ	Отопление				Центральный горячее водоснабжение	Ванны			Газоснабж.		Электроснабжен.	Лифты — шт.	
		от группового (квартирный) котельной	от собственной котельной	от АГВ	прочие		с центральным горячим водоснабжением	с газонами котельными	с дривными котельными	централизованное	жилищным газом		пассажирские	грузовые

### IV. ОБЩИЕ СВЕДЕНИЯ

Назначение Стербанк

Использование по назначению

Количество мест (мощность) \_\_\_\_\_

а) \_\_\_\_\_

б) \_\_\_\_\_

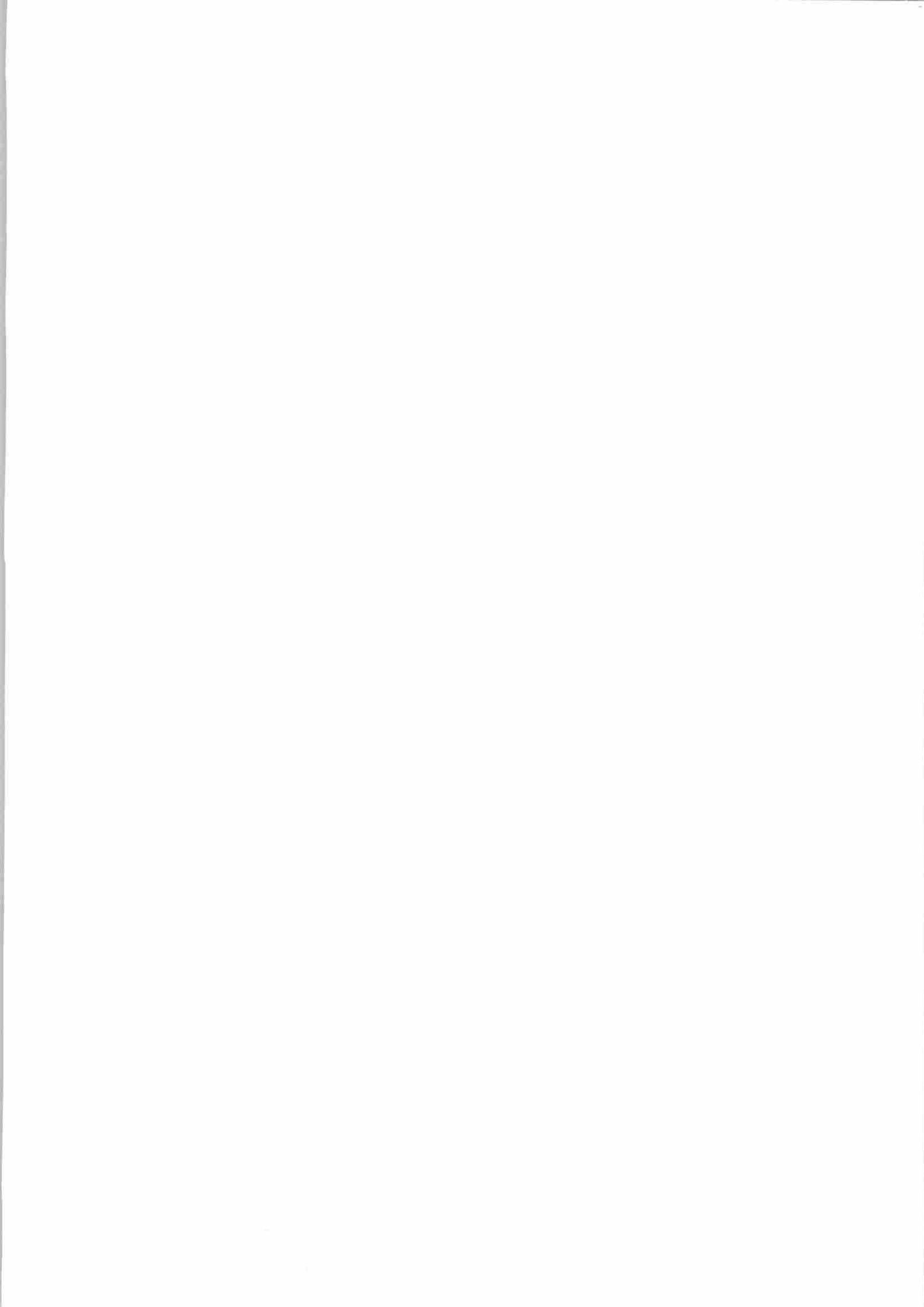
в) \_\_\_\_\_

г) \_\_\_\_\_

### V. ИСЧИСЛЕНИЕ ПЛОЩАДЕЙ И ОБЪЕМОВ ЗДАНИЯ И ЕГО ЧАСТЕЙ (подвалов, пристроек и т. п.)

Литера по плану	Наименование здания и его частей	Формулы для подсчета площадей по наружному обмеру	Площадь (кв. м)	Высота (м)	Объем (м куб.)
1	2	3	4	5	6
A	Основное	$(28,10 \times 31,78) +$ $+ (6,6 \times 2,85) \times 2 +$ $+ \frac{3,14 \times 3,02^2}{4} \times 2$	945	6,38	6029
A'	крыльцо	$6,23 \times 3,03$	19	2,92	56
A''	подвал	$(30,44 \times 26,77) +$ $+ (6,6 \times 2,85) \times 2 +$ $+ \frac{3,14 \times 3,02^2}{4} \times 2$	867	2,30	1994

Кошля Верина  
 Мачапович  
 Кошля А.К.  
 Кошля





# VI. ОПИСАНИЕ КОНСТРУКТИВНЫХ ЭЛЕМЕНТОВ ЗДАНИЯ И ОПРЕДЕЛЕНИЕ ИЗНОСА

Литер А

Год постройки 1996

Число этажей два

Группа капитальности \_\_\_\_\_

Вид внутренней отделки \_\_\_\_\_

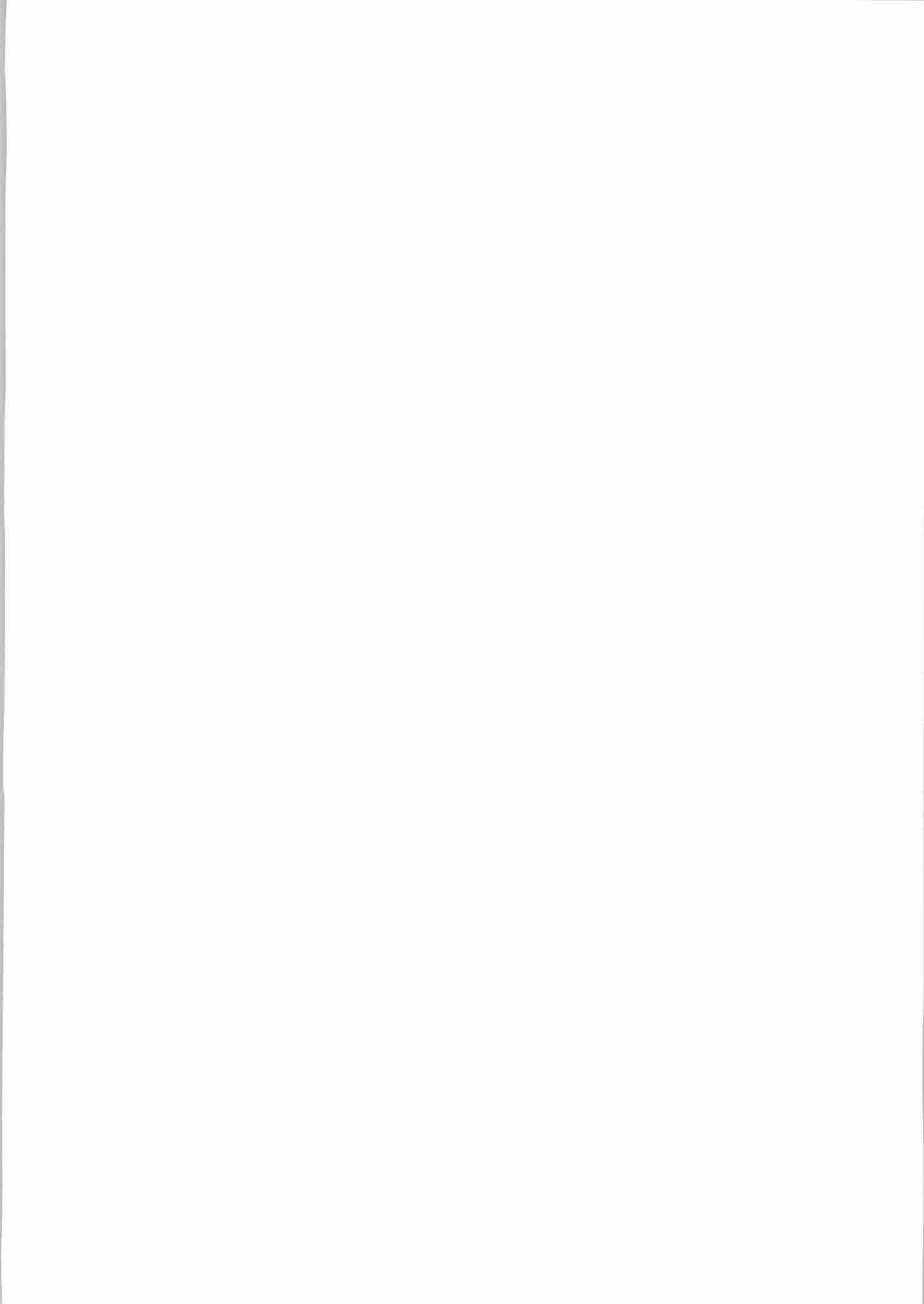
№ п.п.	Наименование конструктивных элементов	Описание конструктивных элементов (материал, конструкция, отделка и прочее)	Техническое состояние (осадки, трещины, гниль и т. п.)	Удельный вес по таблице	Поправки к удельному весу в проц.	Удельный вес конструктивного элем. с поправк.	Износ в проц.	Прол. изн. к стро. ер. 7 X гр. 8 ер. 100	Тек. изм. износ в пр	
									элемента	к строению
2	3	4	5	6	7	8	9	10	11	
1	Фундаменты	ж/бетонной	трещины	6	1	6	10	9,6		
		ментальной								
2	а) стены и их наружная отделка	кирпичные	поврежд. швов.	26	1	26	10	2,6		
3	перегородки	ж/бетонные	удовл.	8	1	8	10	9,8		
		меж.этажное								
		надподвальное								
4	Крыша	шифер	удовл.	11	1	11	10	11		
5	Полы	дощатые, цементн. и из мелахской плитки, микололит	слабая затирка	9	1	9	10	9,9		
6	оконные	стеклянные двойные	удовл.	10	1	10	10	10		
7	Внутренняя отделка	штукатурка, побелка, обои, окраска окон, двери	трещины	6	1	6	10	9,6		
		отделка								
8	Св. в электростр.	отопление	удовл.	19	1	19	10	19		
		водопровод	+							
		канализация	+							
		гор. водоснабж.								
		ванны								
		электроснабжение	+							
		плиты	+							
		телефон	+							
вентиляция	+									
9	Прочие работы	отштукатурка крошечко	удовл.	5	1	5	10	9,5		
Итого:				100	x	100	10	x		

проц. износа, приведенный к 100 по формуле:

$$\frac{10 \times 100}{100} = 10$$

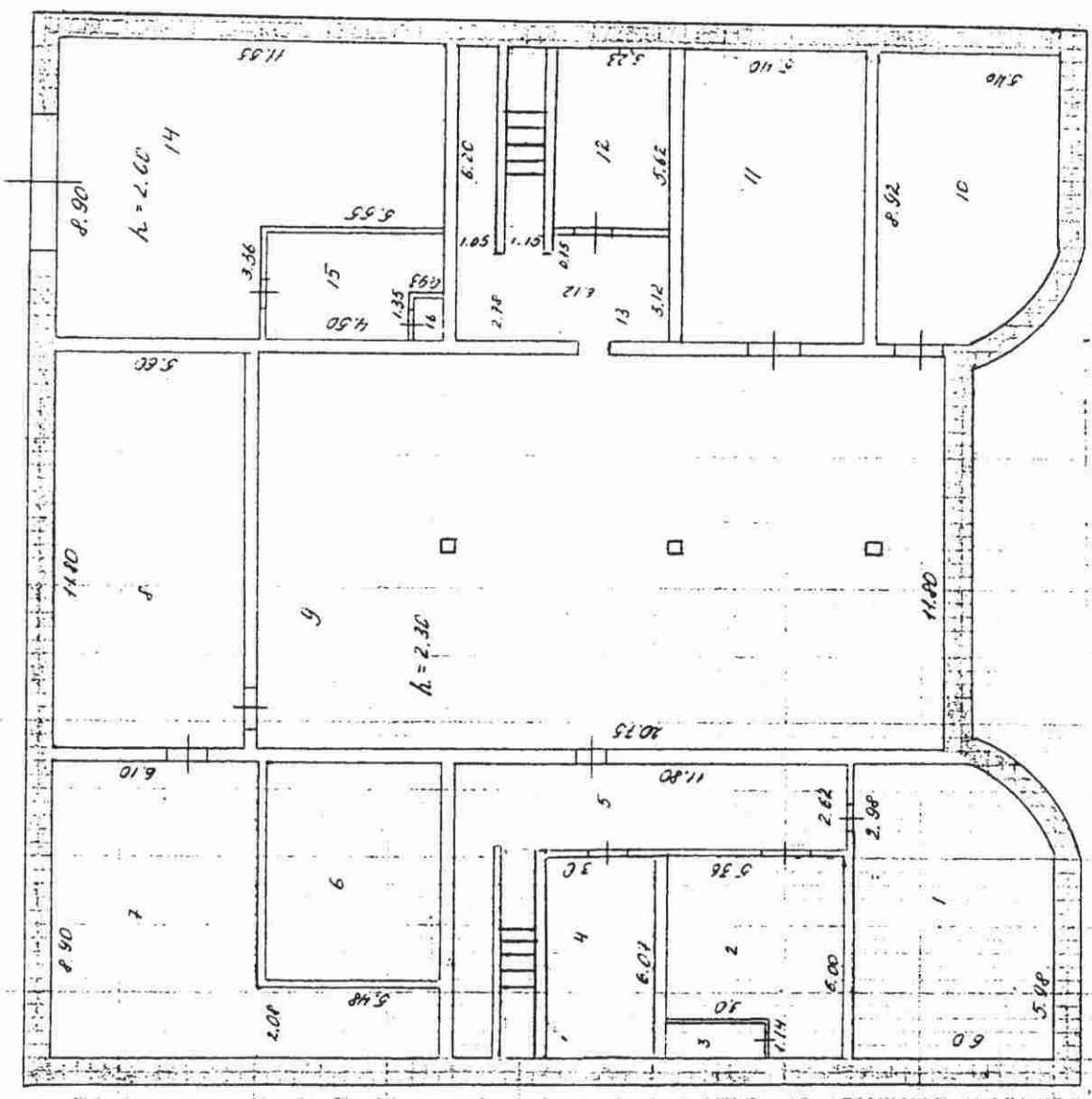
проц. износа (гр. 9) X 100  
удельный вес (гр. 7)

Копия выдана  
Начальнику АИИ У Кошарь А.К.  
1/1/11



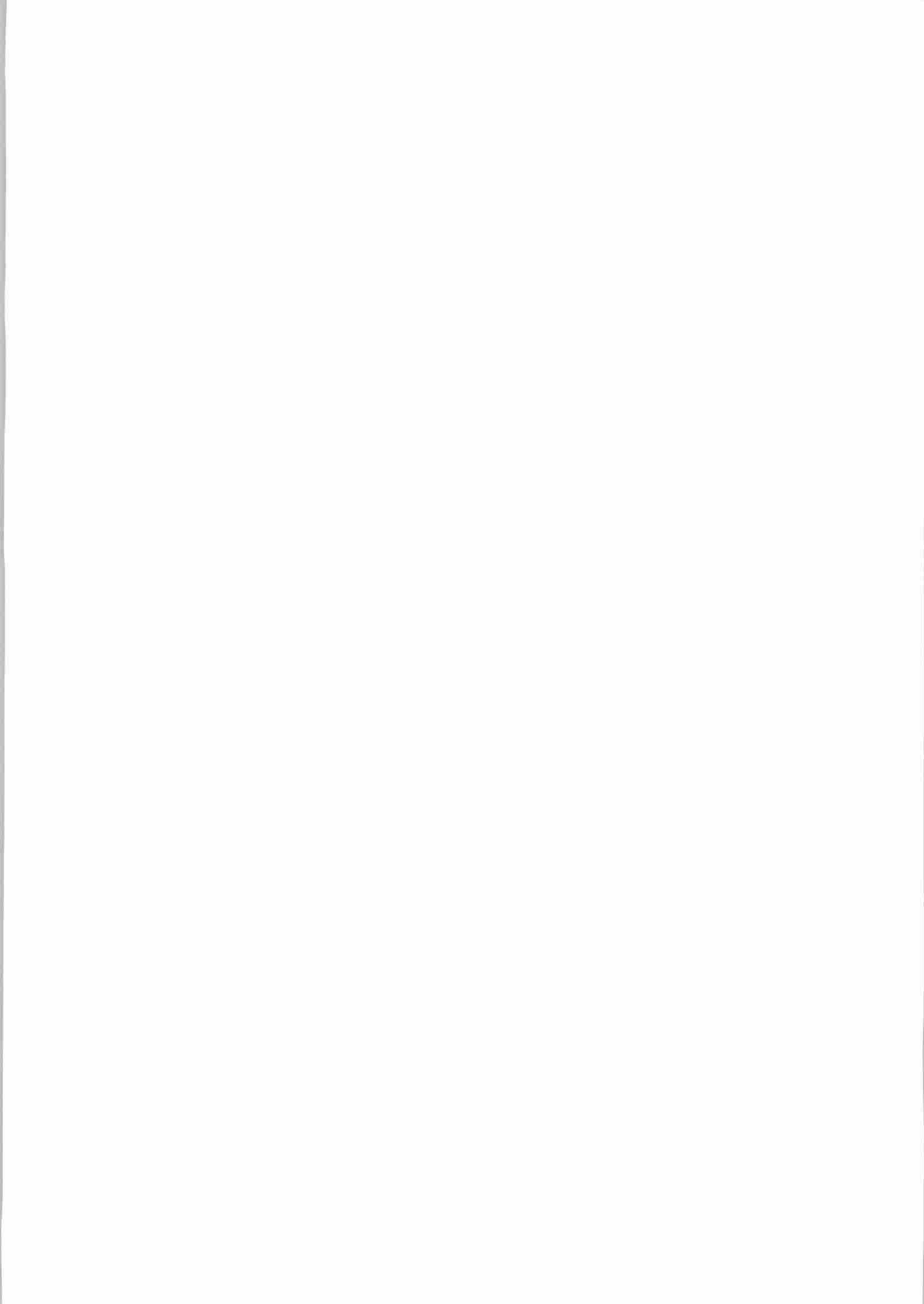
ПЛАНИРОВКА ПОДЪЕЗДА  
 ДОМ № ...  
 ПРИНАДЛЕЖАЩИЙ

МАСШТАБ 1:200



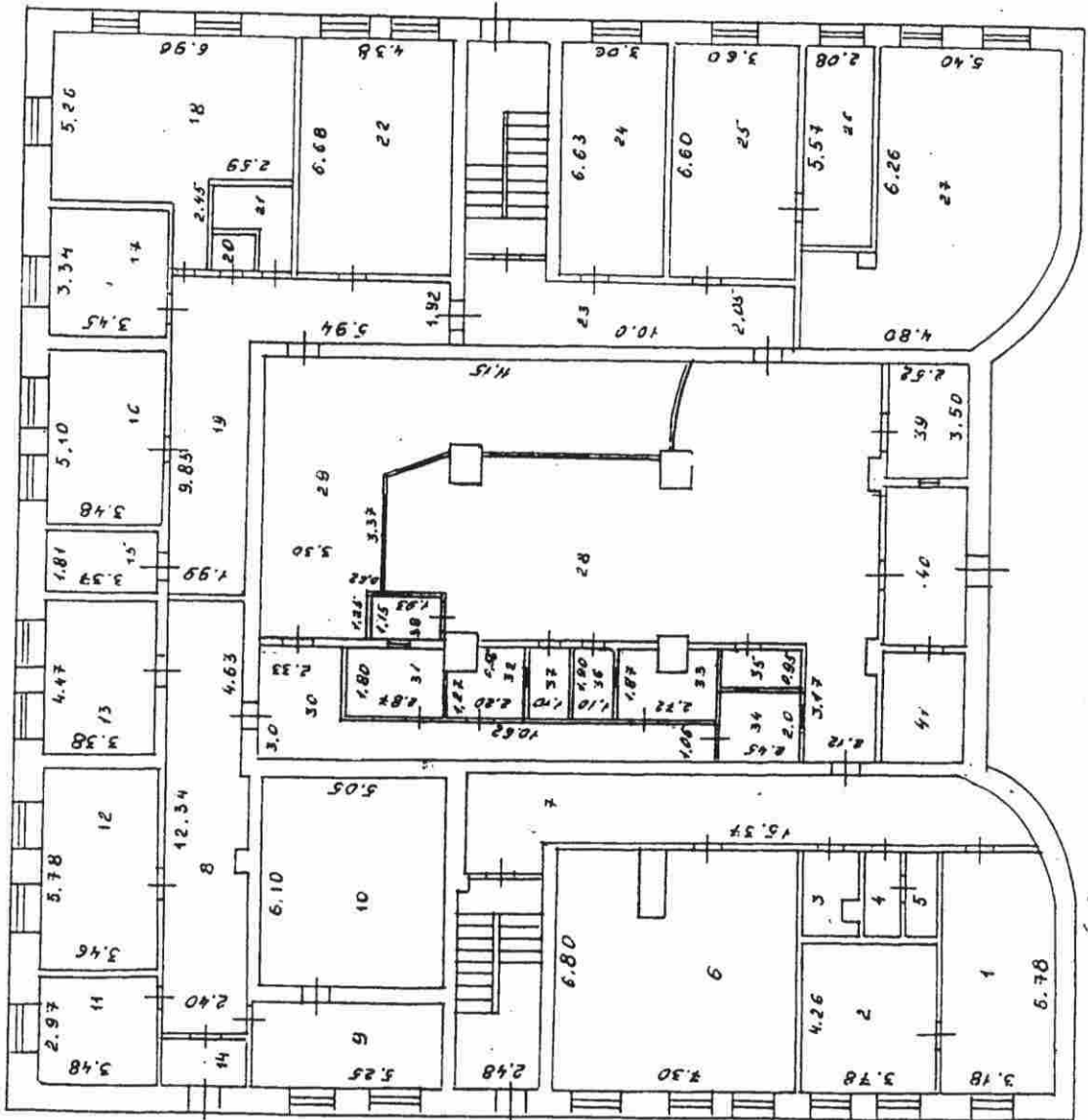
ИЗДАЮЩИЙ ИНВЕНТАРИЗ. ЦИ ИО  
 ИЗВЕЛ ТЕХНИК

Копия Верина  
 Механик В.И. у Кавал. А.К.  
 7 Января 1



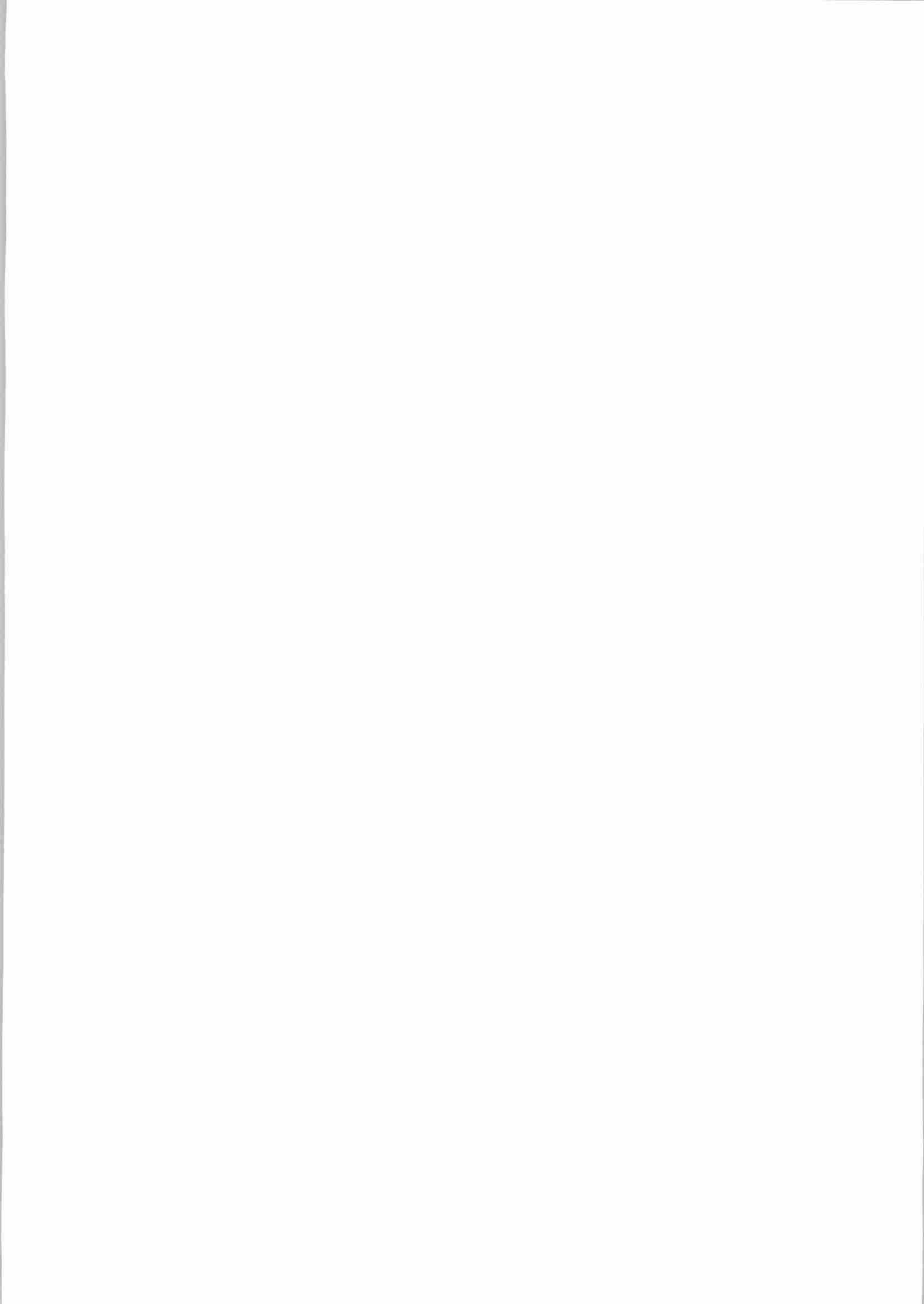
21  
 21  
 21

МАСТРАТЪ И Д. П.



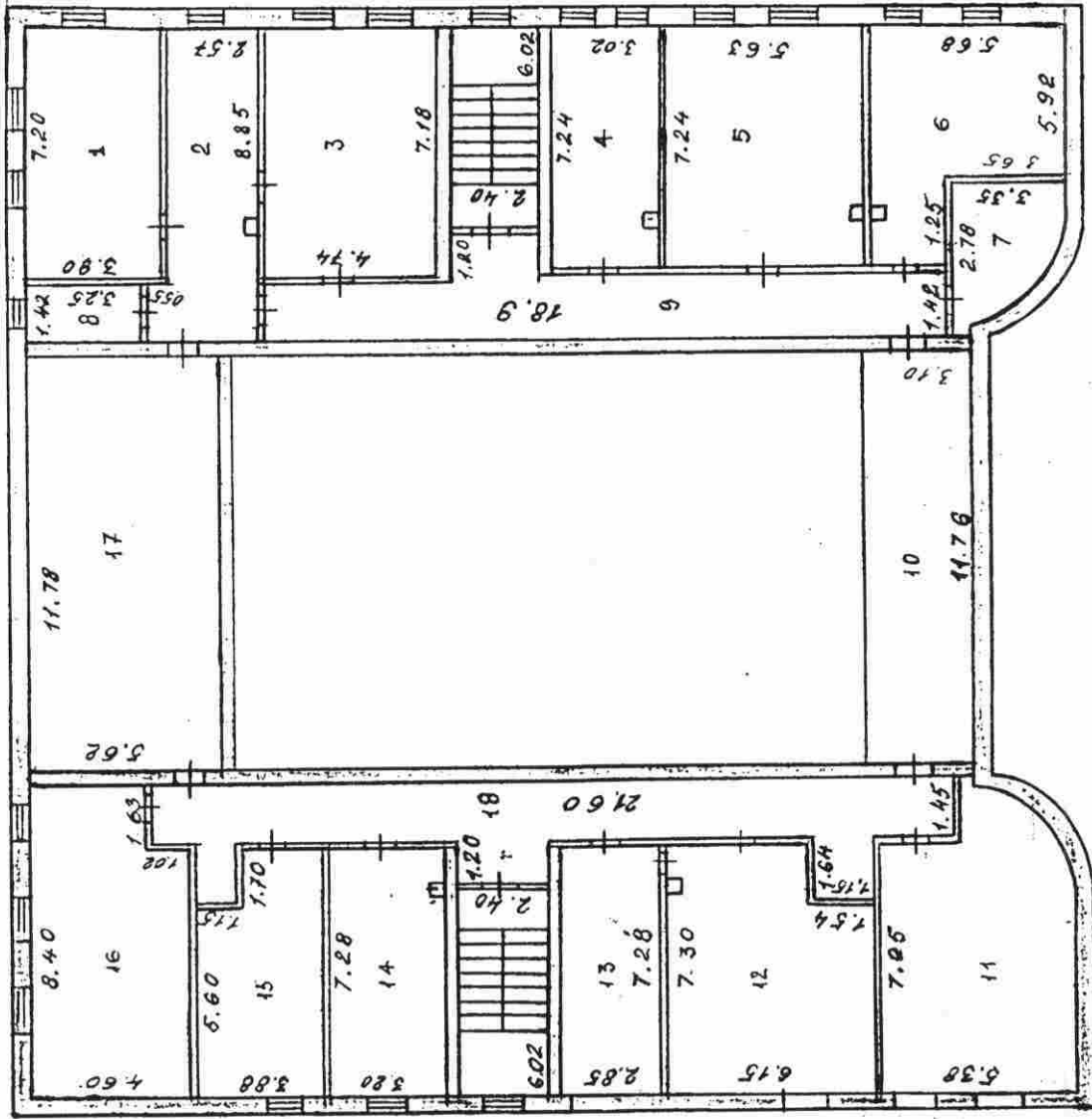
МАСТРАТЪ И Д. П.  
 МАСТРАТЪ И Д. П.  
 МАСТРАТЪ И Д. П.

Комна 6-та  
 Меранонин Агу 9 контор А. К.  
 План 1



МАСШТАБ 1:200

ПЛАН ПІДАШТА

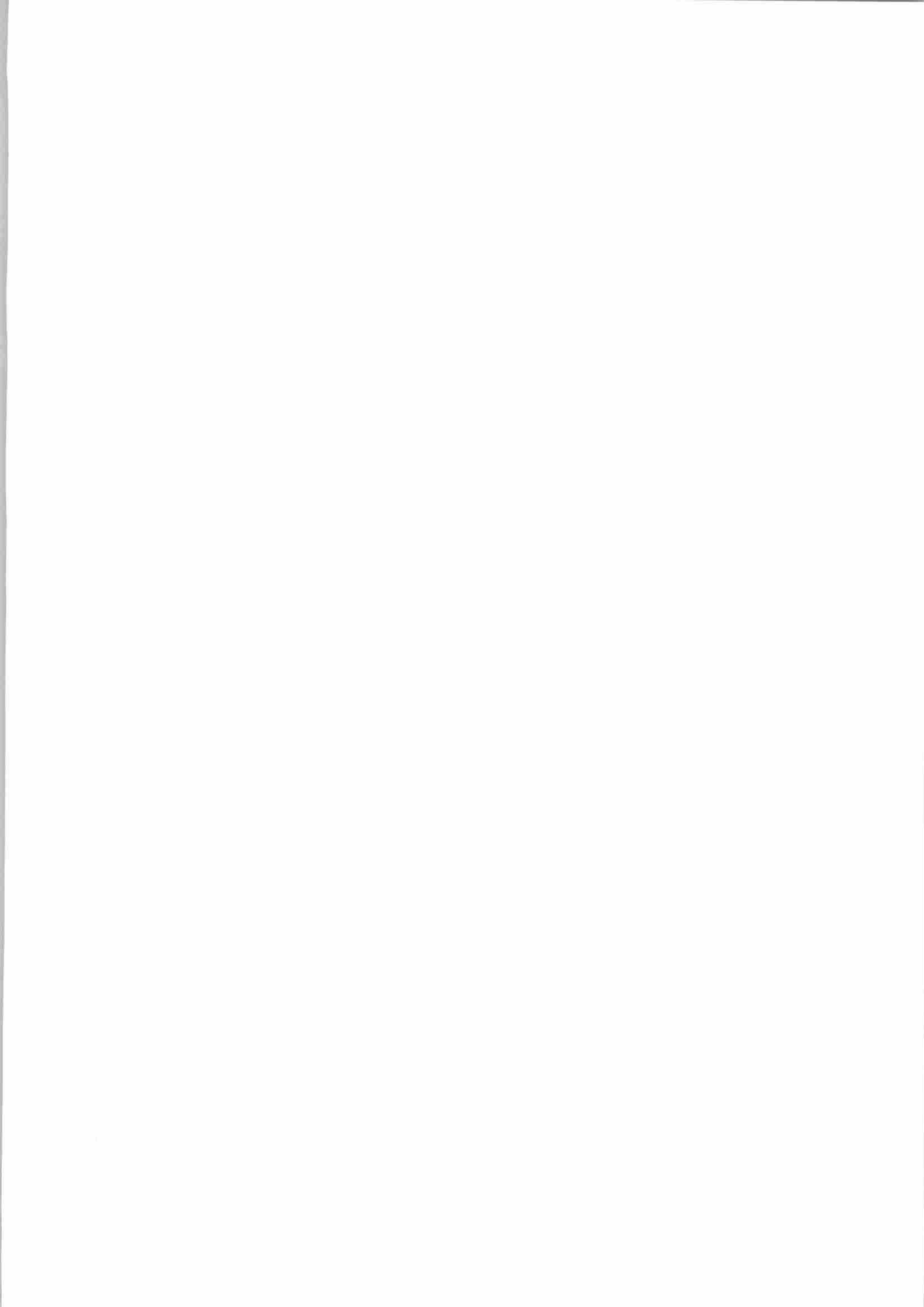


ІНВЕНТАРИЗАЦІЮ

ІНЖ. ТЕХНІК

БЕРИЛ

Корина Віра  
Меромоник Агн. Корост. А.К.  
Корина





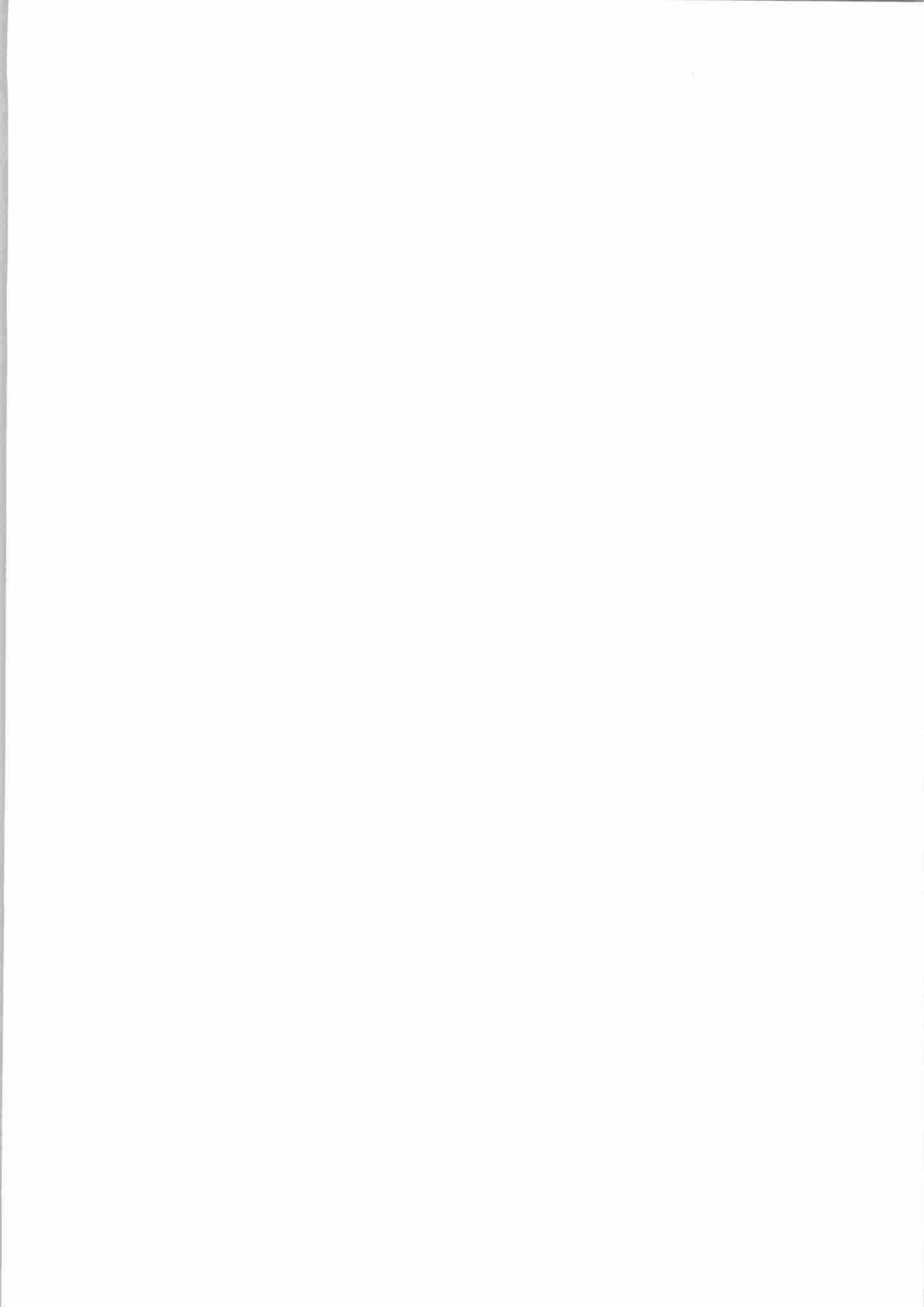
# ЭКСПЛИКАЦИЯ

к поэтажному плану строения, расположенного в гор. (пос.) \_\_\_\_\_ № \_\_\_\_\_ по ул. (пер.) \_\_\_\_\_ № \_\_\_\_\_

Этажность (начиная с I этажа)	№№ квартир или помещений	№№ комнат кухни коридоров и пр.	Назначение частей помещ. (жил. комната, магазин, които-ра, кухня, коридор и т. д.)	Формула для подсчета площадей	Площадь по внутр. обмеру в кв. м. в т. ч. предназначенная под помещения																	
					жилье	канцелярск	промышл.	бытовые	торговые		складские		основная		вспомогателъная		и того	нысота помещений по внутр. обмеру				
					основная	вспомогателъная	основная	вспомогателъная	основная	вспомогателъная	основная	вспомогателъная	основная	вспомогателъная	основная	вспомогателъная	основная	вспомогателъная	и того	нысота помещений по внутр. обмеру		
																					2,30	
	1		Лоджия	$1 (2,98 \times 3,0) + 3,14 \times 1,92$																		57,79
	2		Лоджия	$(6,0 \times 5,36) - (1,14 \times 3,0)$																		20,74
	3		Коридор	$1,04 \times 2,9$																		3,02
	4		Спальня	$6,0 \times 3,0$																		18,21
	5		Коридор	$11,80 \times 2,62$																		30,92
	6		Лоджия	$6,0 \times 5,0$																		30,0
	7		Коридор	$6,10 \times 8,90 + 5,48 \times 1,18$																		65,69
	8		Коридор	$11,80 \times 5,60$																		66,88
	9		Лоджия	$20,75 \times 11,80$																		244,85
	10		Лоджия	$(5,92 \times 5,40) + (4,3 \times 3,0) + 3,14 \times 3,0$																		48,03
	11		Лоджия	$8,92 \times 5,40$																		48,12
	12		Лоджия	$5,62 \times 3,23$																		18,15
	13		Коридор	$6,12 \times 3,12$																		19,09
	14		Лоджия	$(11,55 \times 8,90) - (3,96 \times 6,05)$																		89,15

по табл.

Копия Верина  
Моргановичи  
Куки  
Кукиев П.К.

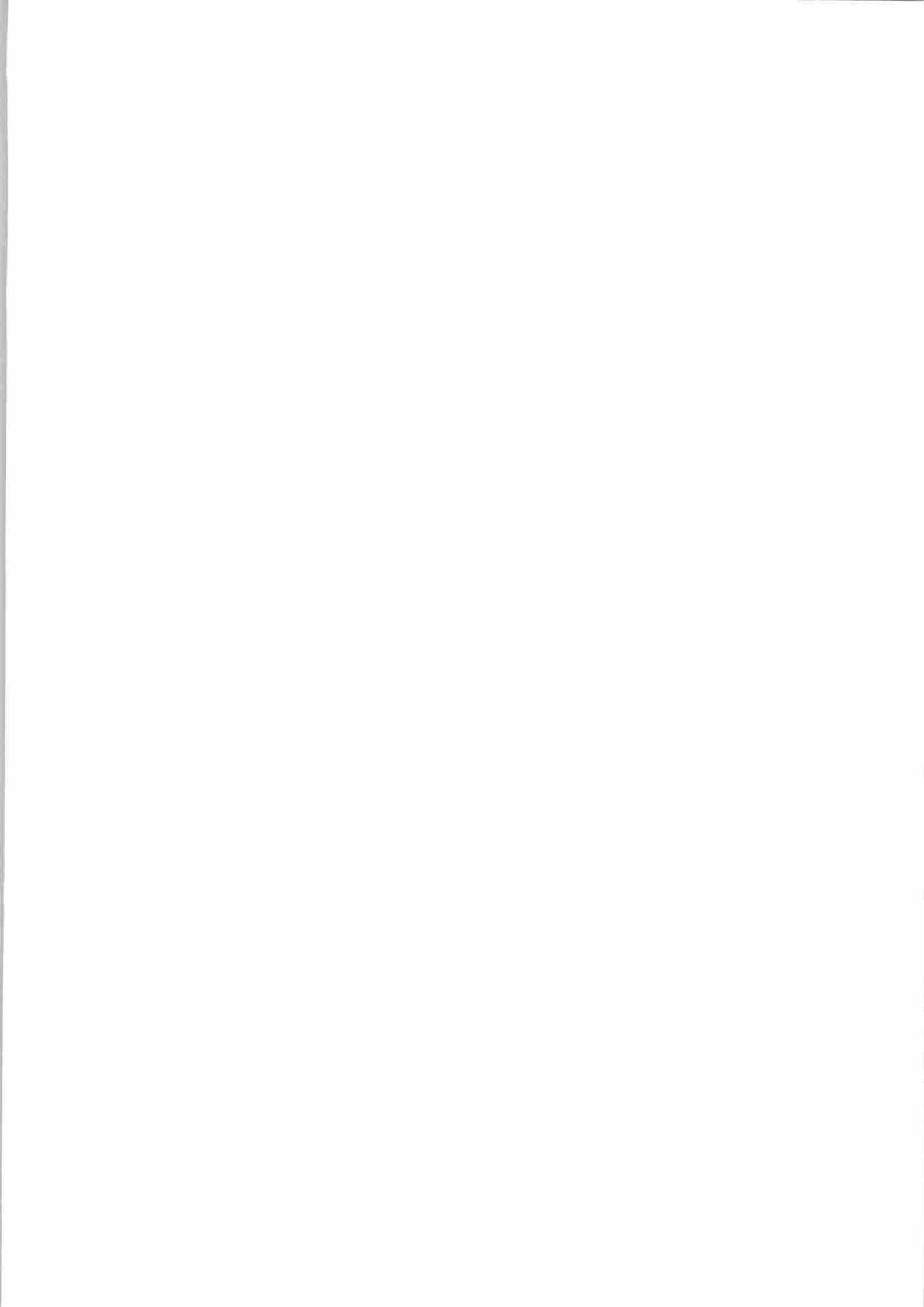


# ЭКСПЛИКАЦИЯ

к поэтажному плану строения, расположенного в гор. (пос.) \_\_\_\_\_ по ул. (пер.) \_\_\_\_\_ № \_\_\_\_\_

Этажность (начиная с I этажа)	№ кв. квартира или помещения	№ кв. комнат, коридоров и пр.	Назначение частей помещ. (жил. комната, магазина, коридора, кухни, коридора и т. д.)	Формула для подсчета площадей	Площадь по внутр. обмеру в кв. м. в т. ч. предназначенная под помещения						Итого (по квадратурам строен) этажу строен, высота помещен. по ВНУТР.						
					жилье	капельярск.	промышл.	бытовые	торговые	складские		подвал					
					основная	вспомогат.	основная	вспомогат.	основная	вспомогат.	основная	вспомогат.	основная	вспомогат.	основная	вспомогат.	
	15		Коридор, помещение	5.43 x 3.1 (1.35 x 0.9)													15.58
	16		Кухня	0.9 x 1.30													1.12
			Мясо														38.35.11
																	733.84

Копия  
Мемановина  
Агу  
Копировать  
А.В.  
1

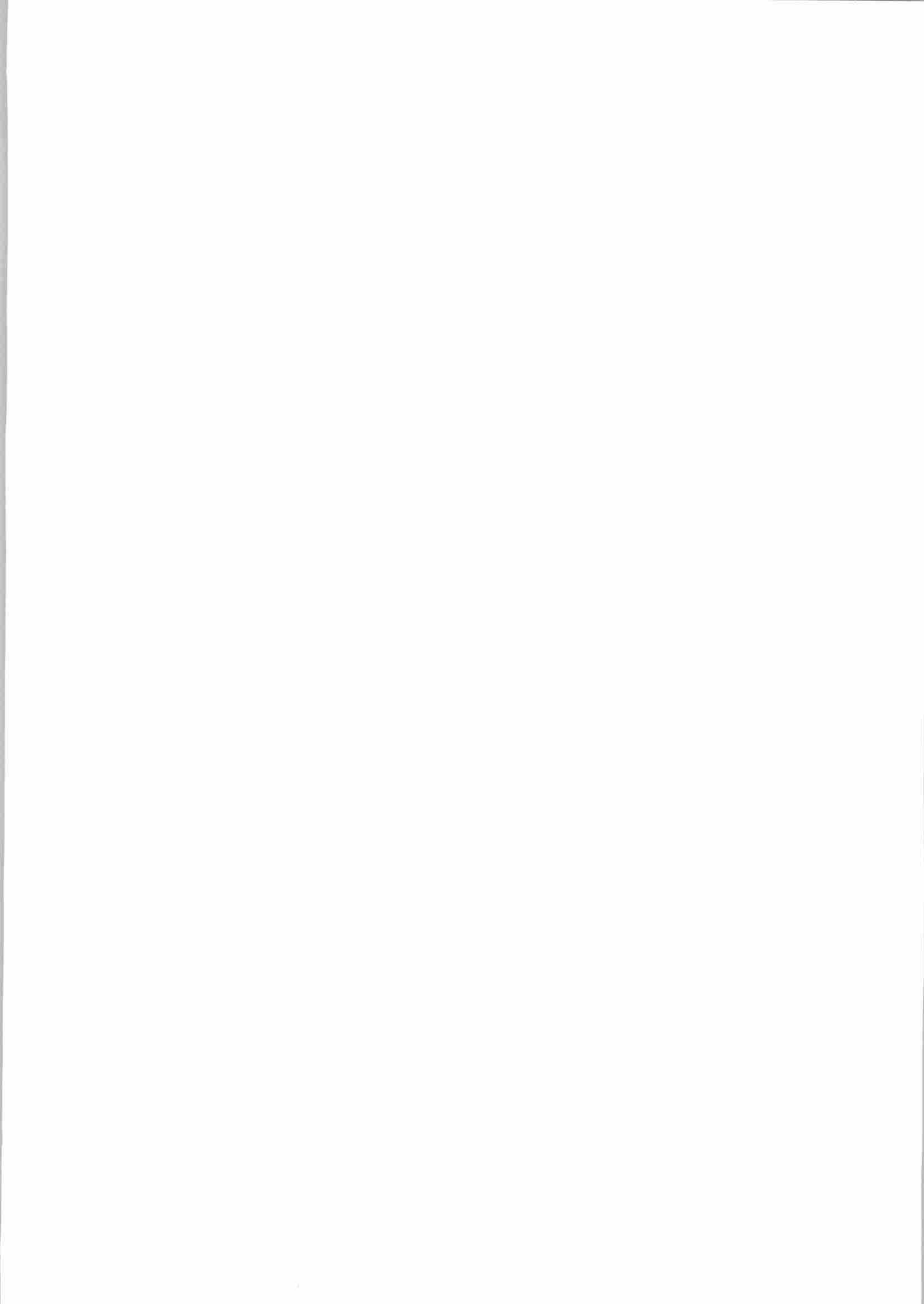


# ЭКСПЛИКАЦИЯ

к поэтажному плану строения, расположенного в гор. (пос.) Самойерс по ул. (пер.) Светогор № 21

Этажность (начальная с I этажа)	№№ квартир или помещений	№№ комнат, кухонь, коридоров и пр.	Назначение частей помещ.: (жил. комната, магазин, конференц. зал, кухня, коридор и т. д.)	Формула для подсчета площадей	Площадь по внутр. обмеру в кв. м, в т. ч. предназначенная под помещения													
					жилье		канцелярок		промышл.		бытовые		торговые		складские		основная	вспомогат. (по квадратуре, а не по внутренн. высоте помещен.)
					основная	вспомогат. (тепловая)	основная	вспомогат. (тепловая)	основная	вспомогат. (тепловая)	основная	вспомогат. (тепловая)	основная	вспомогат. (тепловая)	основная	вспомогат. (тепловая)		
I	1	коридор		$6,78 \times 3,18$	2,16													2,16
	2	коридор		$4,26 \times 3,78$	16,1													16,1
	3	туалет		$(3,4 \times 1,42) - (0,56 \times 0,7)$	3,0													3,0
	4	сан. узел		$2,4 \times 1,06$	2,5													2,5
	5	сан. узел		$2,4 \times 1,22$	3,0													3,0
	6	коридор		$(0,80 \times 7,30) - (1,082 \times 1,19)$														
	7	коридор		$3,16 \times 2,2 \times 90 + \frac{3,80}{2}$														
				$+ (1,317 \times 2,01) + (2,33 \times 2,73)$														
	8	коридор		$(2,71 \times 2,40) - (1,08 \times 0,96) + (4,63 \times 1,99)$	36,6													36,6
	9	пред. сейфовая		$2,30 \times 5,25$														
	10	сейф		$6,10 \times 5,05$														
	11	коридор		$2,97 \times 3,48$	12,1													12,1
	12	коридор		$5,78 \times 3,46$	39,8													39,8
	13	коридор		$4,47 \times 3,38$	19,3													19,3
	14	туалет		$1,18 \times 2,38$	20,0													20,0
					15,1													15,1
					2,8													2,8

Копия Верина  
Мочаловичи  
Анн  
Кочков Л.А.К.  
1



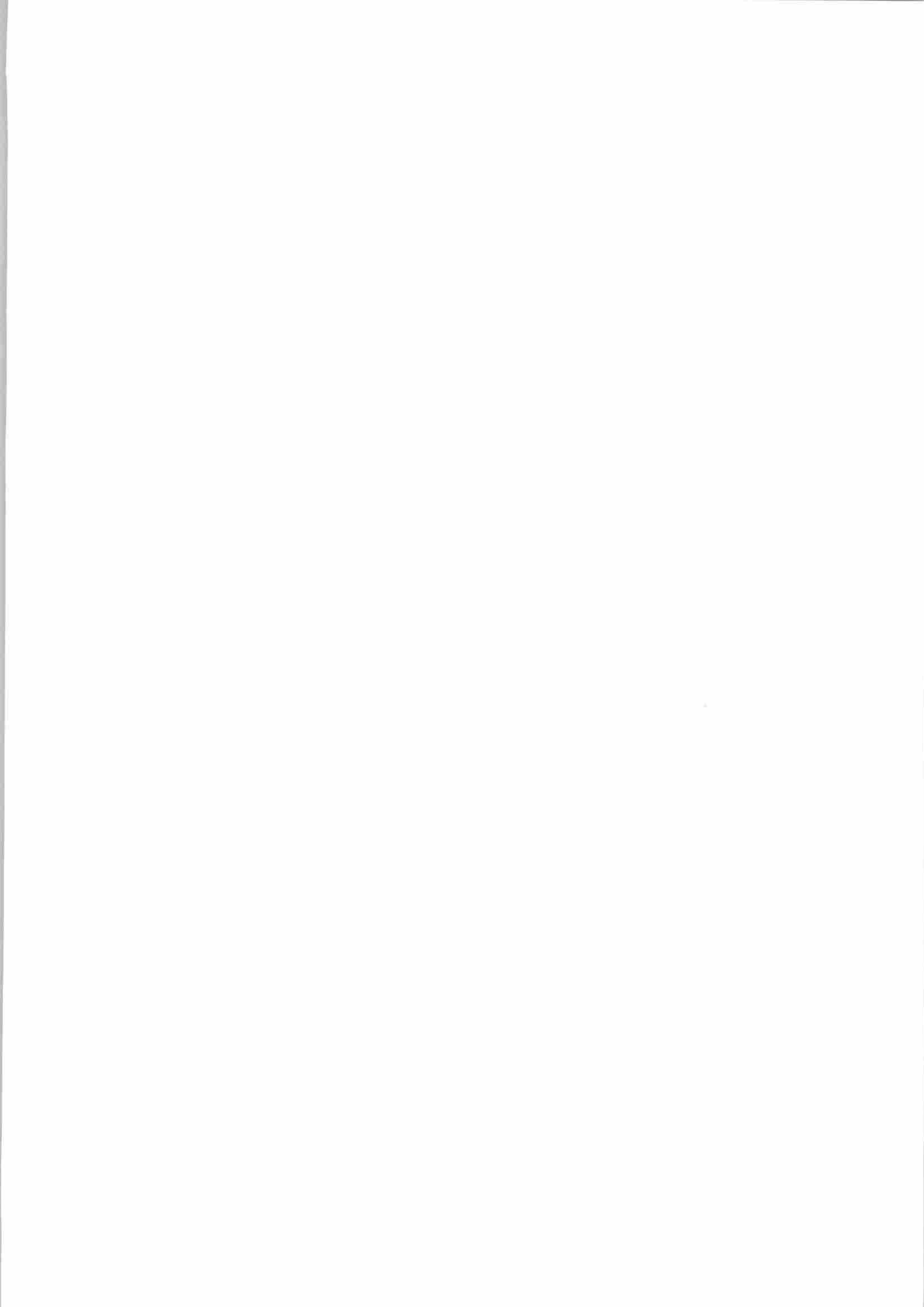
# ЭКСПЛИКАЦИЯ

к поэтажному плану строения, расположенного в гор. (нас.) Симонорск по ул. (пер.) Саватская № 21

Этажность (начальная с 1 этажа)	№№ квартир или помещений	№№ комнат, коридоров и пр.	Назначение частей помещ.: (жил. комната, магазин, контора, кухня, коридор и т. д.)	Формула для подсчета площадей	Площадь по внутр. обмеру в кв. м. в т. ч. предназначенная под помещения												Итого (по квартире, этажу строен.)	высота помещений по внутр. обмеру	
					жилье - основная	вспомог. - теплая	нацелярок - основная	нацелярок - теплая	промышл. - основная	промышл. - теплая	бытовые - основная	бытовые - теплая	торговые - основная	торговые - теплая	складские - основная	складские - теплая			
1	15		дружеская комната	$1,81 \times 3,37$	6,1													6,1	
	16		отдел инкассации	$5,10 \times 3,48$	17,7													17,7	
	17		кабинет	$3,34 \times 3,45$	11,5													11,5	
	18		кабинет	$5,26 \times 6,96 - 1,25 \times 4,68$	36,1													36,1	
	19		коридор	$1(1,65 \times 5,94)$ $(5,85 \times 1,99) +$ $+ (5,94 \times 1,92)$	31,0													31,0	
	20		кладовая	$1,13 \times 9,95$	11													11	
	21		сан. узел	$4,26 \times 1,2 + 1,14 \times 1,89$	3,6													3,6	
	22		кабинет	$5,68 \times 4,38$	29,3													29,3	
	23		коридор	$1,90 \times 3,05 + 1,34 \times 1,56$	21,9													21,9	
	24		кабинет	$9,63 \times 3,06$	29,3													29,3	
	25		кабинет	$6,60 \times 3,60$	23,7													23,7	
	26		кабинет	$5,57 \times 2,08$	11,6													11,6	
	27		архив	$(5,4 \times 9,20) + (4,8 \times 2,64) + (1,54 \times 0,53) +$ $+ (3,14 \times 2,62) \times 90$ $\frac{3,60}{3,60}$	1													1	
	28		сараишном. зал	$(11,7 \times 2,12) + 11,032 \times 5,24 -$ $(9,85 \times 1,91) - (0,85 \times 1,91) +$ $4(4,31 \times 3,37) + 9,7 \times 1,65 -$ $- (0,85 \times 1,45) - (0,85 \times 0,65) +$ $+ (2,92 \times 4,58) - (0,52 \times 1,95)$	52,6													52,6	
					95,4													95,4	

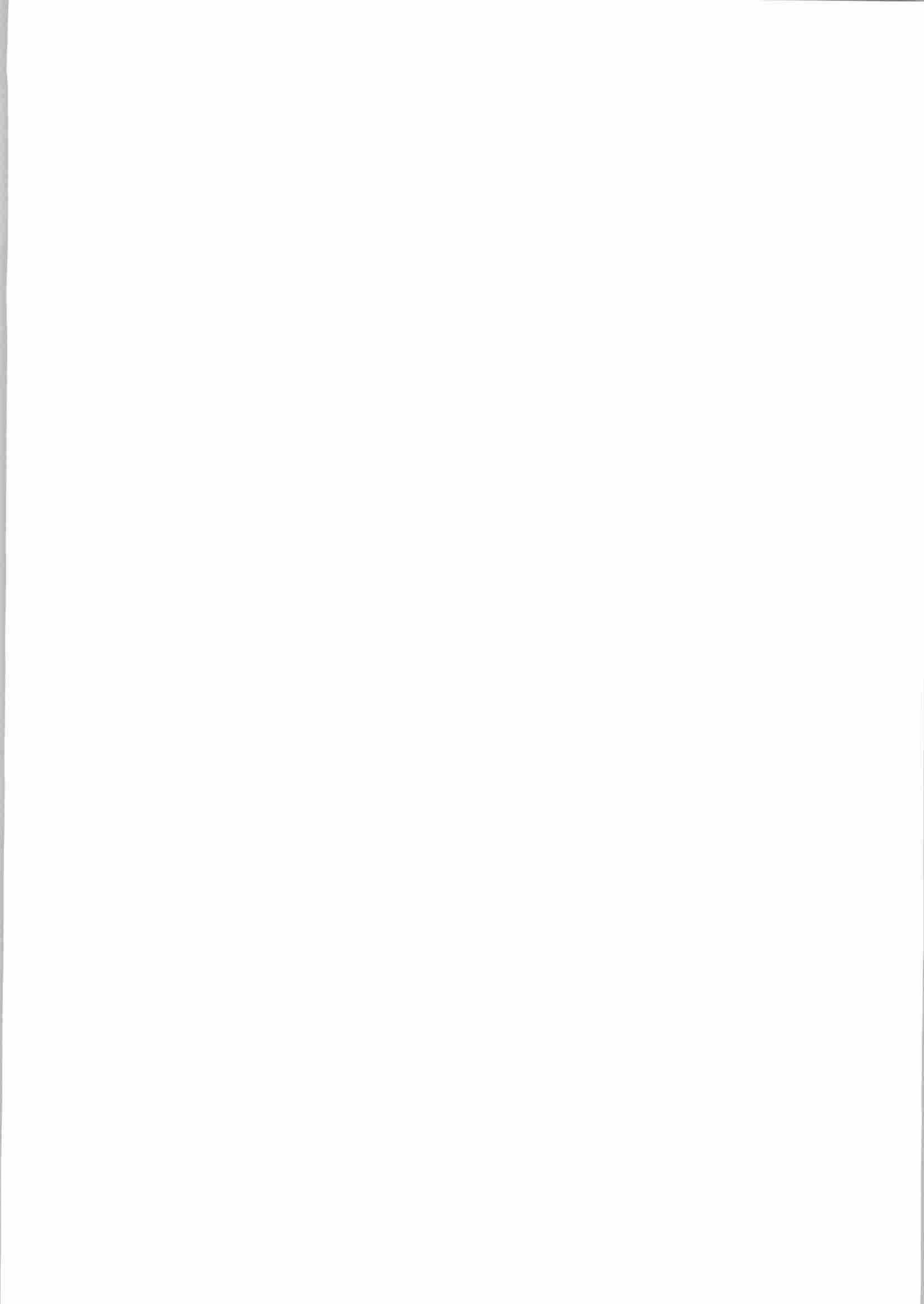
Копия Верна  
Многоквартир. Агентство  
+ Решения

Зак 2665







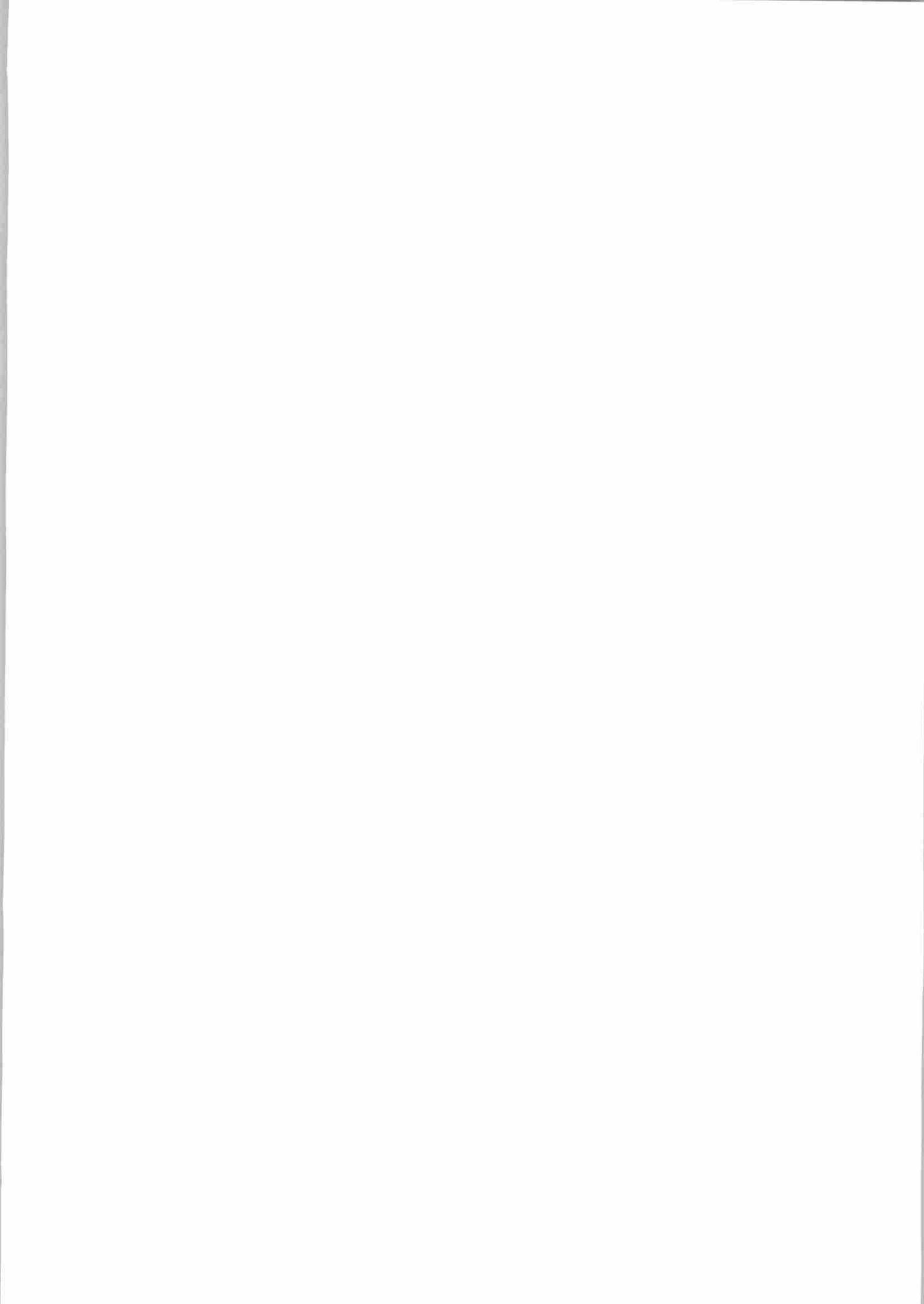


# ЭКСПЛИКАЦИЯ

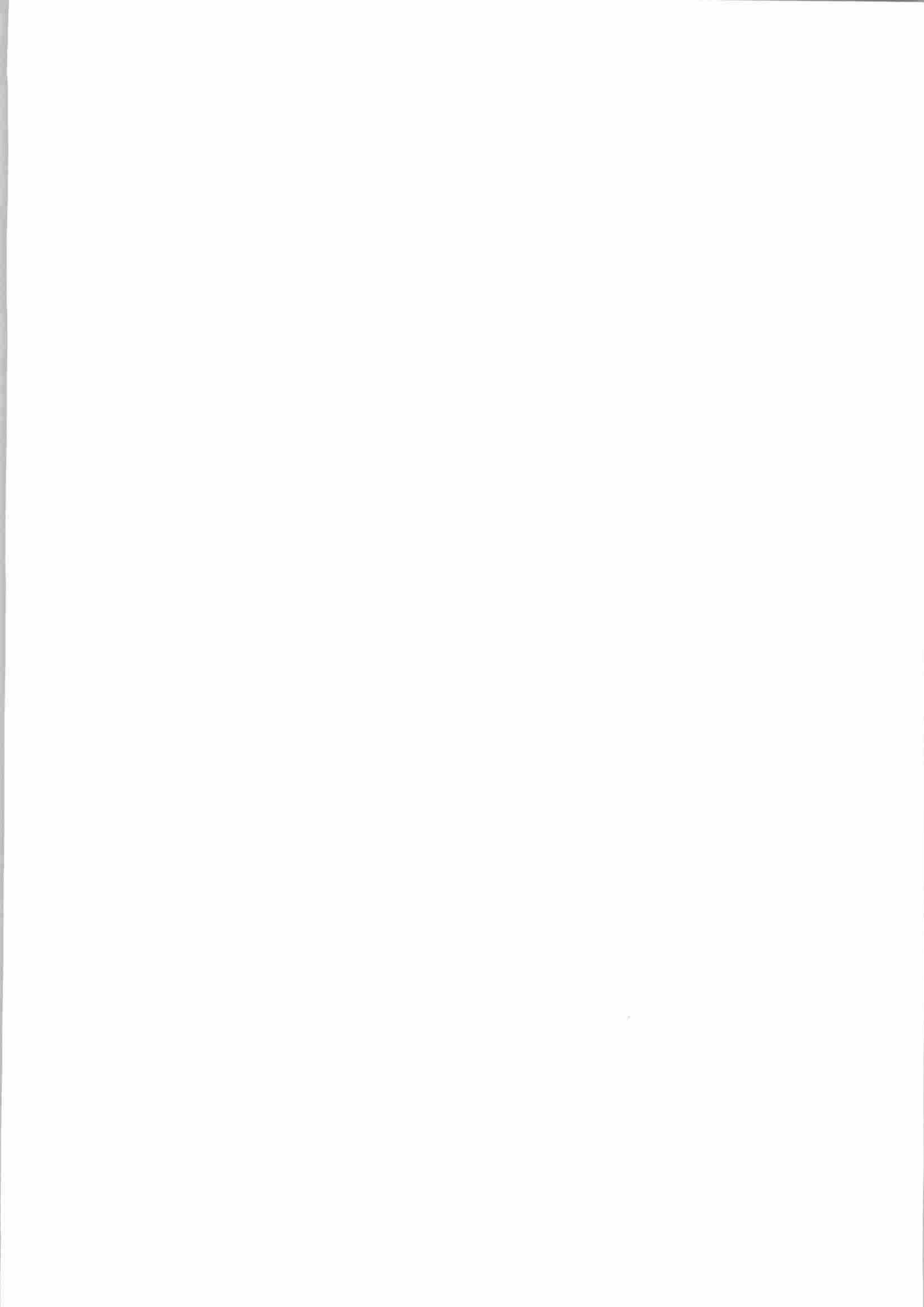
к поэтажному плану строения, расположенного в гор. (пос.) Босногорск по ул. (пер.) \_\_\_\_\_ № \_\_\_\_\_

Этажность (на- чалку с 1 этажа)	№ № квартир или помещений	№ № комнат, ку- ловок, коридоров и др.	Назначение частей помещ.: (жил. ком- ната, магазин, конто- р., кухня, коридор и т. д.)	Формула для подсчета площадей	Площадь по внутр. обмеру в кв. м. в т. ч. предназначенная под помещения																					
					жилье основная тепловая	капельная основная	канцелярск- тепловая основная	промышл. тепловая основная	бытовые тепловая основная	торговые тепловая основная	складские тепловая основная	вспомог- тепловая основная	вспомог- тепловая основная	высота помещений (по квадрате этажу строен) по внутр. обмеру												
II	1	1	кабинет	$7.20 \times 3.90$	28.1																					
	2	2	прихожая	$(3.85 \times 2.57) +$ $+(0.55 \times 1.48) -$ $-(0.83 \times 0.60)$	24.0																					
	3	3	кабинет	$7.18 \times 4.74$	34.0																					
	4	4	кабинет	$7.24 \times 3.02$	21.9																					
	5	5	кабинет	$7.24 \times 5.63$	40.8																					
	6	6	кабинет	$5.92 \times 5.68$	33.6																					
	7	7	подсоб. пом.	$(0.58 \times 2.78) +$ $+( \frac{3.14 \times 2.72 \times 90}{360} )$	7.6																					
	8	8	подсоб. пом.	$1.42 \times 3.25$	4.6																					
	9	9	коридор	$(1.42 \times 18.9) +$ $+(1.20 \times 2.40)$	26.7																					
	10	10	комн	$11.76 \times 3.10$	36.4																					
	11	11	кабинет	$(5.58 \times 5.38) +$ $+(1.67 \times 2.78) +$ $+(1.48 \times 0.58) +$ $+( \frac{3.14 \times 2.602 \times 90}{360} )$	40.7																					

Маслацкий  
Кочина Верина  
Агилу Кочина А.К.  
+ / ... /







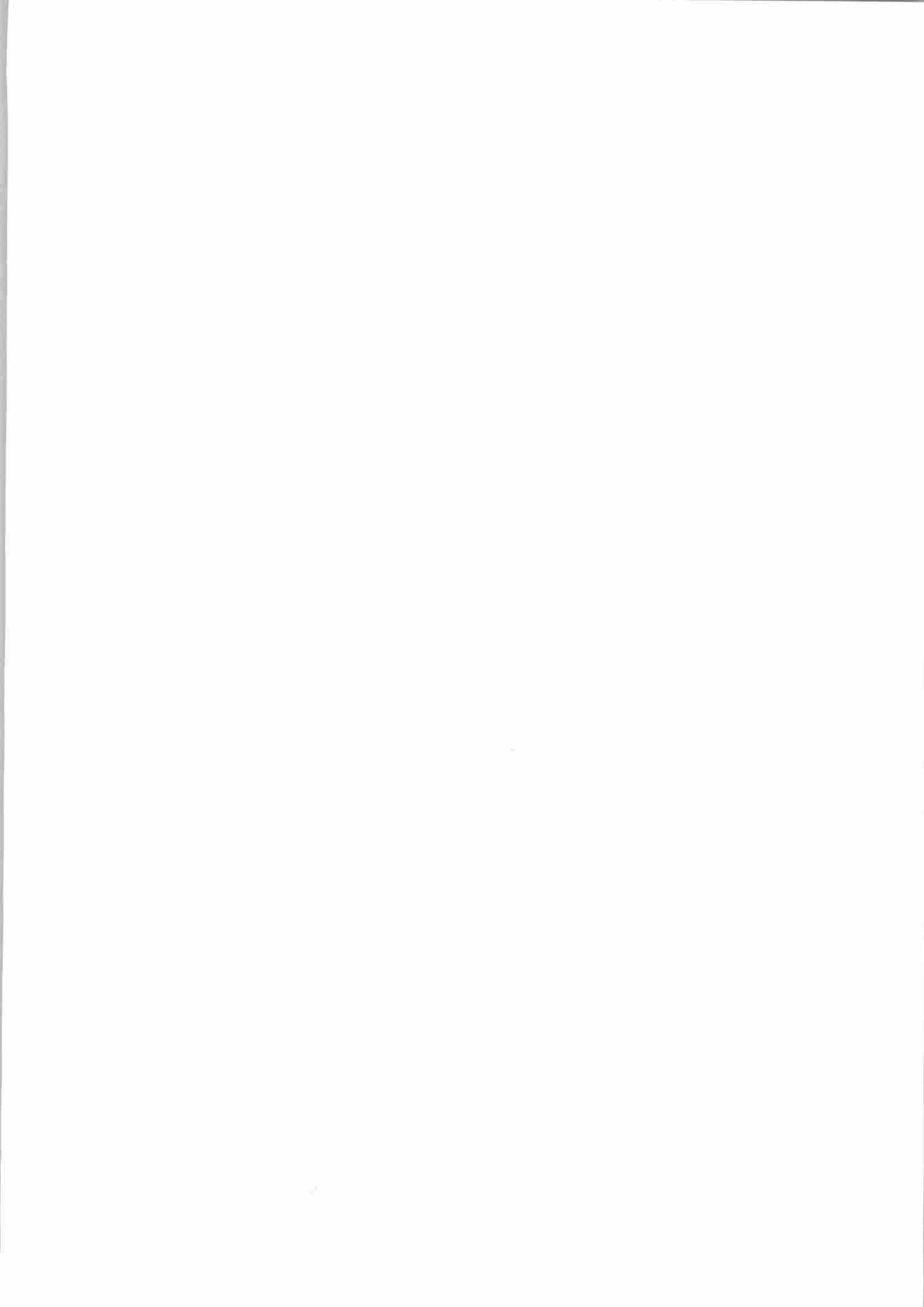
# ЭКСПЛИКАЦИЯ

к поэтажному плану строения, расположенного в гор. (нос.) Самарские по ул. (пер.) Советская № 21

Этажность (начиная с I этажа)	№ кв. квартир или помещений	№ комн. коридоров и пр.	Назначение частей помещ.: (жил. комната, магазин, конференц. зал, кухня, коридор и т. д.)	Формула для подсчета площадей	Площадь по внутр. обмеру в кв. м. в т. ч. предназначенная под помещения														
					жылыя		канцелярск		промышл.		бытовые		торговые		складские		20960-2		
основная	вспомогат.	тепловая	основная	вспомогат.	основная	вспомогат.	основная	вспомогат.	основная	тепловая	основная	вспомогат.	основная	тепловая	основная	вспомогат.	тепловая	Итого (по квартире, этажу строен.)	высота помещен. по внутр. обмеру
					8320	448,2												338,5	337,20 м. в

*Всего по этажу*

*Комиссия  
Инженерно-техническая Комиссия  
Самары*





### VII. ТЕХНИЧЕСКОЕ ОПИСАНИЕ ПРИСТРОЕК И ДРУГИХ ЧАСТЕЙ ЗДАНИЯ

Наименование конструктивных элементов	Литера				Литера				Литера			
		Удельн. вес по таблице	Поправки	Удельн. вес с поправк.		Удельн. вес по таблице	Поправки	Удельн. вес с поправк.		Удельн. вес по таблице	Поправки	Удельн. вес с поправк.
Фундамент												
Стены и перегородки												
Перекрытия												
Крыша												
Полы												
Проемы												
Отделочные работы												
Электроснабжение												
Прочие работы												
Итого		100	X			100	X			100	X	

Наименование конструктивных элементов	Литера				Литера				Литера			
		Удельн. вес по таблице	Поправки	Удельн. вес с поправк.		Удельн. вес по таблице	Поправки	Удельн. вес с поправк.		Удельн. вес по таблице	Поправки	Удельн. вес с поправк.
Фундаменты												
Стены и перегородки												
Перекрытия												
Крыша												
Полы												
Проемы												
Отделочные работы												
Электроснабжение												
Прочие работы												
Итого		100	X			X	100			100	X	

### VIII. ИСЧИСЛЕНИЕ ВОССТАНОВИТЕЛЬНОЙ И ДЕЙСТВИТЕЛЬНОЙ СТОИМОСТИ ЗДАНИЯ И ЕГО ЧАСТЕЙ

Литера по плану	Наименование здания и его частей	№ сметника	№ таблицы	Измеритель	Стоимость измерителя по таблице	Поправки к стоимости (коэффициенты) на:						Стоимость измерителя с поправк.	Кол. (объем — куб. м. пл. — кв. м)	Восстанов. стоимость в рублях	Проц. износ	Действ. стоимость в рублях	
						удельный вес	группу капитал	климат район									
1	2	3	4	5	6	7	8	9	10	11	12	13	14	15	16	17	18
A	Основное	28	90	3	291	100			108	12	108		38-77	6029	233744		
A'	крыльцо												38-77	56	2171		
A'	подвал	28	90	3	291	100			108	12			37-71	1994	75194		
															311109		
					на 1.01.91 2												
					на 1.01.95 2												
					на 1.01.96 2												
					на 1.01.97 2												

$R = 200$   
 $R = 4,1$   
 $R = 2,8$   
 $K = 1,33$

Комиссия: *Ветина*  
 на *Коллективном* *Акт*  
*Григорьев*

