

Заг. № 53:18:02:01:08:73:568 \ 46

Хвойкинское

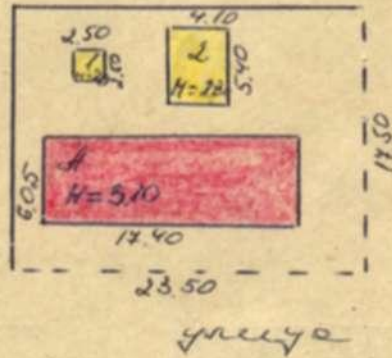
бюро технической инвентаризации

ТЕХНИЧЕСКИЙ ПАСПОРТ

на здание офицала Хвойкинского ОБС
(назначение нежилого строения) Б1930/05район Хвойкинский
город (пос.) с. Акцидирово
улица (пер.) Заречная, д. 39квартал № _____
инвентарный № 568

соседний участок

соседний участок



ЖКХ	Увоикинского	Бюро	ИНВ. №
ТСФС	Увоикинского	Увоикинского	
	План земельного участка ф.л. Увоикинского обл. 81930/05 е. Анциферов 1:500 ул. Заречная, 939		
09.10. 2000	техник	Михайлов	Иван

VI. Описание конструктивных элементов здания и определение износа

Литера А Год постройки..... Число этажей одна
 Группа капитальности..... Вид внутренней отделки.....

№ п.п.	Наименование конструктивных элементов	Описание конструктивных элементов (материал, конструкция, отделка и прочее)	Техническое состояние (осадки, трещины, гниль и т. п.)	Удельный вес по таблице	Поправка к уд. весу в %	Удельный вес конструктивного элем. с поправ.	Износ в %	% износа к строению гр. 7 к гр. 8	тек. изм.		
									износ в %	к строению	
1	2	3	4	5	6	7	8	9	10	11	
1	Фундаменты	бутовки	осадка увыш уоройки сезек	4	1	4	25	100			
2	а) Стены и их наружная отделка	кирпичные	осадка с кирп. кладки	22	1	22	25	5.50			
	б) Перегородки	кирпичн. документ	осадка с отделк. от вертикали	5	1	5	25	1.25			
3	перекрытия	чердачное	дерево, отделка	доски	12	1	12	25	3.00		
		междуэтаж.									
		надподвал.	доски, вход		4	-	-	-	-		
4	Крыша	шиферная досками по дерево. обрешётке	доски с обр. досками	7	1	7	25	1.75			
5	Полы	дощатые по лагам	доски с обрешёткой досок	12	1	12	25	3.00			
6	проёмы	оконные	блоки с 2 перекл. металл	доски	10	1	10	25	2.50		
		дверные	однопольные	доски							
7	Внутренняя отделка	белый бетонка красочная	доски с обреш. досок	8	1	8	25	2.00			
8	сан. и электротех. устройства	отопление									
		водопровод									
		канализация									
		гор. водосп.									
		ванны									
		электроосв.	имеется (откр. провод)	потеря др. др.		6	1	6	25	1.50	
		радио									
телефон	имеется										
вентиляция											
лифты											
9	Прочие работы	сан. уз-ва откосы		5	-	-	-	-			
				5	1	5	25	2.78			

% износа, приведенный к 100 по формуле:

$$\% \text{ износа} = \frac{\text{Итого} \times 100}{\text{удельный вес (гр. 7)}} = \frac{22.78 \times 100}{91} = 25\%$$

VI. Описание конструктивных элементов здания и определение износа

Литера Год постройки..... Число этажей

Группа капитальности Вид внутренней отделки

№№ п.п.	Наименование конструктивных элементов	Описание конструктивных элементов (материал, конструкция, отделка и прочее)	Техническое состояние (осадки, трещины, гиль и т. п.)	Удельный вес по таблице	Поправка к уд. весу в %	Удельный вес конструктивного элем. с поправ.	Износ в %	% износа к строению гр. 7 x гр. 8	тек. изм.	
									100	износ в %
1	2	3	4	5	6	7	8	9	10	11
1	Фундаменты									
2	а) Стены и их наружная отделка									
	б) Перегородки									
3	перекрытия	чердачное	Повыш. Ж.							
		междуэтаж.	легк. от-е	104%						
		надподвал.	высота	108						
										113
4	Крыша									
5	Полы		Покр. А.							
			укр. от.	41						
			коридор-с. (карнизный) радио	02 06 02						
6	проемы	оконные								
		дверные		5.3						
										$(100 - 5.3) : 100 = 0.95$
7	Внутренняя отделка									
8	сан. и электротех. устройства	отопление								
		водопровод								
		канализация								
		гор. водосн.								
		ванны								
		электроосв.								
		радио								
		телефон								
вентиляция										
лифты										
9	Прочие работы									

Итого 100 × × ×

% износа, приведенный к 100 по формуле:

$$\frac{\% \text{ износа (гр. 9)} \times 100}{\text{удельный вес (гр. 7)}}$$

VI. Описание конструктивных элементов здания и определение износа

Литера Год постройки..... Число этажей

Группа капитальности Вид внутренней отделки

№№ п.п.	Наименование конструктивных элементов	Описание конструктивных элементов (материал, конструкция, отделка и прочее)	Техническое состояние (осадки, трещины, гиль и т. п.)	Удельный вес по таблице				Изнас в %	тек. изм. износа в %	
				Удельный вес по таблице	Поправка к уд. весу в %	Удельный вес конструктивного элем. с поправ.	Изнас в %		элементу	к строению
1	2	3	4	5	6	7	8	9	10	11
1	Фундаменты									
2	а) Стены и их наружная отделка									
	б) Перегородки									
3	перекрытия	чердачное								
		междуэтаж.								
		надподвал.								
4	Крыша									
5	Полы									
6	проемы	оконные								
		дверные								
7	Внутренняя отделка									
8	слп. и электротех. устройства	отопление								
		водопровод								
		канализация								
		гор. водосн.								
		ванны								
		электроосв.								
		радио								
		телефон								
вентиляция лифты										
9	Прочие работы									

Итого 100 × × ×

% износа, приведенный к 100 по формуле:

$$\frac{\% \text{ износа (гр. 9)} \times 100}{\text{удельный вес (гр. 7)}}$$

XI. Ограждения и сооружения (замощения) на участке

Литера	Наименование ограждения и сооружений	Материал, конструкция	Размеры		Площадь в кв. м.	№ сборника	№ таблицы	Измеритель	Стоимость измерителя по таблице	Поправка на климат. район	Восстанов. стоимость в рублях	% износа	Действит. стоимость в рублях
			длина м	ширина высота м									

XII. Общая стоимость (в руб.)

В ценах каждого года	Основные строения		Служебные постройки		Сооружения		Всего	
	восстановительная	действительная	восстанов.	действит.	восстанов.	действит.	восстанов.	действит.

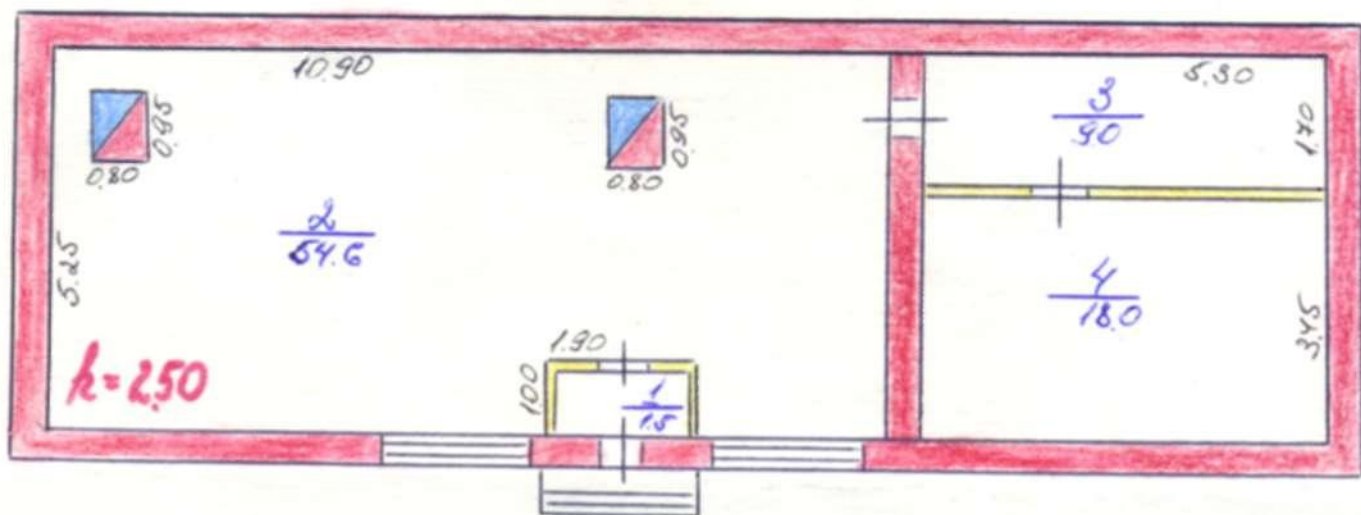
09, октября 19 2002
 «...» 19 г.
 «...» 19 г.



исполнил _____
 проверил _____
 начальник бюро _____

XII. Отметка о последующих обследованиях

Дата обследования	« » _____ 199 г.	« » _____ 199 г.	« » _____ 199 г.
Обследовал			
Проверил			
Начальник бюро			



ЖКХ	Хвойкинское	Второй	ИНВ. №
	в	шт	
	Потажный план строения		
	ф-ла Хвойкинское Сер		
	в 1930/05 г. Акцидиров		
	ул. Заречная, д. 39		
09.10.	техник	Михайлова	
2000.			

расположение в

Дата записи и литера по плану	Этаж (начина с 1-го эт. и кон- чая мезанином)	в помещен. (квар- тиры), торгового складского и т. п.	№ комнаты, кух- ни, коридора и др. по плану	Назначение частей по- мещения: жилая комна- та, канцелярско ^е поме- щение, классная комна- та, больничная комна- та, кухня, коридор и т. д.	ФОРМУЛЫ (подсчета площадей по внутреннему обмеру)	мас- шени- торов	прочая		итоги (по квар- тир., этажу, строению)	Высота помещения по высоте
							основная	вспомога- тельная		
1	2	3	4	5	6	34	35	36	37	38
09.10.2000	д	1	1	Танцбур	1.70 x 0.90			1.53	1.53	
			2	Операци. зал	10.90 x 2.52 - (0.95 x 0.8) x 2 - 1.9 x 1.1		54.6		54.6	
			3	Подсобн. пом.	5.30 x 1.70			9.0	9.0	
			4	Подсобн. пом.	5.30 x 3.45			18.0	18.0	
							54.6	28.5	83.1	