

АРХ № 15305

КОПИЯ



**ФЕДЕРАЛЬНОЕ АГЕНТСТВО
КАДАСТРА ОБЪЕКТОВ НЕДВИЖИМОСТИ**
 ФЕДЕРАЛЬНОЕ ГОСУДАРСТВЕННОЕ УНИТАРНОЕ ПРЕДПРИЯТИЕ,
 ОСНОВАННОЕ НА ПРАВЕ ХОЗЯЙСТВЕННОГО ВЕДЕНИЯ,
 "РОССИЙСКИЙ ГОСУДАРСТВЕННЫЙ ЦЕНТР ИНВЕНТАРИЗАЦИИ
 И УЧЕТА ОБЪЕКТОВ НЕДВИЖИМОСТИ-ФЕДЕРАЛЬНОЕ БЮРО ТЕХНИЧЕСКОЙ
 ИНВЕНТАРИЗАЦИИ"

ФГУП "РОСТЕХИНВЕНТАРИЗАЦИЯ - ФЕДЕРАЛЬНОЕ БТИ"
 ВЛАДИМИРСКИЙ ФИЛИАЛ
 МУРОМСКОЕ ОТДЕЛЕНИЕ

ТЕХНИЧЕСКИЙ ПАСПОРТ

прошнуровано
 на листах
 Руководитель

на здание сауны
(назначение нежилого строения)

Район Муромский

Город (поселок) д.Пестенькино

Улица (переулок) Колхозная, д.2

Инвентарный номер	17:244:002:000058970
Реестровый номер	140408:002:000058970
Кадастровый номер	

Наименование организации технической инвентаризации Муромское отделение Владимирского филиала ФГУП "Ростехинвентаризация- Федеральное БТИ"	
" "	2008г.
Начальник	Подпись
Л.И.Губернская	

СОГЛАСОВАНО	
Наименование правообладателя	
СПК "Колос"	
" "	2008г.
Председатель	Подпись
Р.Г.Гайнутдинов	



Паспорт составлен по состоянию на: 14.04.2008г.г.

(указывается дата обследования объекта учета)*

I. Регистрация права собственности

(Реестровый № _____)

Фонд _____

Дата записи	Полное наименование учреждения, предприятия или организации	Документы, устанавливающие право собственности с указанием, кем, когда и за кем, когда и за каким номером выданы	Долевое участие при общей собственности	Подпись лица свидетельствующего о правильности записи

II. Экспликация земельного участка - м2

Площадь участка			Незастроенная площадь		
по документам	фактически	застроенная	замощеная	озелененая	прочая
		594,2			

III. Благоустройство здания - м2 полезной площади

Водопровод	Канализация	Отопление						Ванны и души				горяч. в. олошн	газов. с набж	Лифты			Напольные эл. плиты	Электричест.													
		от ТЭЦ	от пром. предпр.	от кварт. котель.	от АГВ и др.	калориферное	печное	без колонки и горяч. воды	с горячей водой	с газ. колонкой и эл. кол.	с дров. колонкой			Бассейн	Сауна	центральное			от котельной	сетевое	балонное	Мусоропровод	пассажирск.	грузопассажирск.	грузовые	Телефоны					
458,0	458,0						458,0							43,5			458,0							458,0							

Схема земельного участка.

д.Пестенькино,ул.Колхозная,д.2

Акт ввода в эксплуатацию не предъявлен.



ПИСЬ
ца
ельств
его
ьность
иси

458,0 | Электричест.

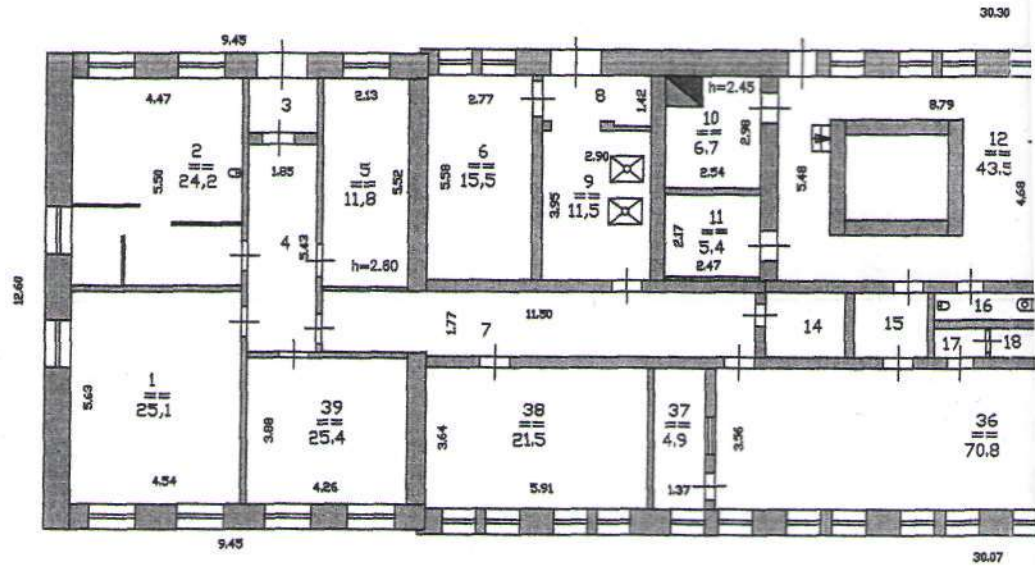
14 апреля 2008г.

Выполнила инженер *О.А. Калинина* О.А.Калинина

Проверила руководитель *И.В. Демина* И.В.Демина

Масштаб 1 : 500

Поэта
строен
д. Пестенькино
I э

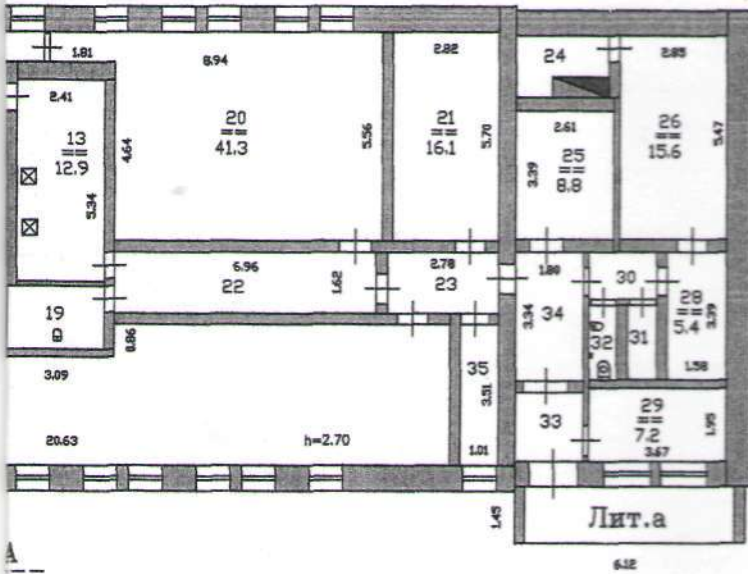


Лит.
H=2

Масштаб 1 : 200

КНИЖНЫЙ ПЛАН
Лит.А
ул. Колхозная, д.2
г. Маг

Акт ввода в эксплуатацию не предъявлен.



А
95

14 апреля 2008 г.

Выполнила инженер *О.А.Калинина* О.А.Калинина

Проверила руководитель *И.В.Демина* И.В.Демина

Экспликация												
к поэтажному плану строения, расположенного в городе												
поселке)		д.Пестенькино			Муромского р-она							
ю улице (пер.)		Колхозная			№ 2							
Дата записей	Литер по плану	Этаж начиная с подвала и кончая мезонином	№ помещений	№ комнат	назначение помещения: жилое, коридора и т.д	Площадь по внутреннему обмеру кв. метров					На возведение (переоборудование) разрешение не предъявлено	высота
						общая полезная	прочая		основная	вспомогательная		
							основная	вспомогательная				
14.04.2008г.	А	1	1	красный уголок	25,1		25,1					2,70
			2	физиокабинет	24,2		24,2					
			3	тамбур	2,4		2,4					
			4	коридор	10,0		10,0					
				5	бытовая	11,8		11,8				2,60
				6	подсобная	15,5		15,5				2,70
				7	коридор	16,5		16,5				
				8	тамбур	3,9		3,9				
				9	котельная	11,5	11,5					
				10	сауна	6,7	6,7					2,45
				11	сауна	5,4	5,4					2,70
				12	бассейн	43,5	43,5					
				13	душевая	12,9	12,9					
				14	подсобная	3,5		3,5				
				15	коридор	3,5		3,5				
				16	туалет	1,9		1,9				
				17	туалет	1,1		1,1				
				18	туалет	1,1		1,1				
				19	умывальная	4,3		4,3				
				20	комната отдыха	41,3	41,3					
				21	подсобная	16,1		16,1				
				22	коридор	11,3		11,3				
				23	коридор	4,5		4,5				
				24	сауна	3,1	3,1					
				25	подсобная	8,8		8,8				

Дата записей	Литер по плану	Этаж начиная с подвала и кончая мезонином	№ помещений	№ комнат	назначение помещения: жилое, котлового и т.д.	Площадь по внутреннему обмеру кв. метров					высота	
						общая полезная	прочая		основная	вспомогательная		На возведение (переоборудование) разрешение не предъявлено
							основная	вспомогательная				
14.04.2008г.	А	I		26	сауна	15,6	15,6				2,70	
				27	сауна	5,4	5,4					
				28	подсобная	7,2		7,2			3,00	
				29	коридор	2,1		2,1			2,70	
				30	подсобная	1,5		1,5				
				31	туалет	1,2		1,2				
				32	коридор	3,3		3,3				
				33	коридор	5,7		5,7				
				34	подсобная	3,5		3,5				
				35	комната отдыха	70,8	70,8					
				36	буфет	4,9	4,9					
				37	кухня	21,5	21,5					
				38	мастерская	25,4		25,4				
			Итого:		458,0	242,6	215,4					

IV. Общие сведения

Назначение нежилое
Использование по назначению
Количество мест (мощность)
а)
б)
в)
г)

Исчисление площадей и объемов здания и его частей (подвалов, пристроек и т.п.)

Интервал по плану	Наименование здания и его частей	Формулы для подсчета площадей по наружному обмеру	Площадь, м ²	Высота, м	Объем, м ³
1	2	3	4	5	6
A	основное	$9,45 * 12,6 + 30,30 * 12,84 + 6,12 * 12,6$	585,2	2,95	1 726
а	крыльцо	$1,5 * 6,0$	9,0		

594,2

VI. Описание конструктивных элементов здания и определение износа

Этаж: А Год постройки: 1986 г. Число этажей: 1

Фундамент капитальности 1 Вид внутренней отделки: простая

Наименование конструктивных элементов	Описание элементов (материал, конструкция, отделка и пр.)	Техническое состояние (осадка, трещины, гниль, и т.п.)	Удельный вес по таблице	Поправки к удельному весу в %	Удельный вес конструктивного элем. с поправ.	Износ в %	Процент износа к строению гр. 7хгр. 8/100	Тек. изм. износ в %	
								элемента	к строению
2	3	4	5	6	7	8	9	10	11
Фундаменты	кирпичный ленточный	выпадение швов, сколы	8	1,0	8	25	2,0		
а) Стены и их наружная отделка	кирпичные	мелкие трещины, выпадение швов	23	1,0	23	30	6,9		
б) Перегородки	кирпичные и деревянные	трещины в местах примыкания к перекрытию							
перекрытия	чердачное	ж/бетонные плиты	8	1,0	8	20	1,6		
	междэтажное								
	надподвальное								
Крыша	совмещенная рулонная	мелкие повреждения	7	1,0	7	15	1,1		
Полы	бетонные, плитка, линолеум	стертость в ходовых частях	6	1,0	6	20	1,2		
проемы	оконные	деревянные створные	7	1,0	7	35	2,5		
	дверные	металлические, деревянные с филеи							
внутренняя отделка	штукатурка, окраска, обои, плитка, панели, деревянные рейка	местные повреждения, мелкие трещины, загрязнения	8	1,0	8	30	2,4		

кв
я
ул
а:

Электро- и сантехнические устройства

8	отопление	от собственной котельной	нарушение окраски отопительных приборов и набивки запорной арматуры	24	1,0	21	20	4,3		
	водопровод	от местной сети	нарушение окраски отопительных приборов и набивки запорной арматуры							
	канализация	в отстойник	ослабление мест присоединения приборов							
	горячее водоснабжен.	от собственной котельной								
	ванны	душевая, бассейн								
	электроосвещение	скрытая проводка								
	радио									
	телефон				-0,4					
	вентиляция	естественная								
	лифты									
9	Прочие работы	ступени, крыльцо	трещины, сколы	9	1,0	9	25	2,3		

ИТОГО

97 24

% износа приведенный к 100 по формуле $\% \text{ износа} = (\text{гр.9}) \times 100 / \text{удельный вес (гр.7)}$

25 %

А
95

XIII. Ограждения и сооружения (замощения) на участке

Литера	Наименование ограждений и сооружений	Материал, конструкция	Размеры		Площадь м	№ сборника	№ таблицы	Измеритель	Стоимость измерителя по таблице	Поправка на климатический р-н	Восстановительная стоимость в руб	% износа	Действительная стоимость в руб.
			длина	ширина									



Копия верна
Начальник Муромского
отделения
13.02.2014 г.

XIV. Общая стоимость (в руб)

ценах какого года	Основные строения		Служебные постройки		Сооружения		Всего	
	восстанов	действительн	восстановител	действительная	восстанов	действит	восстанов	действительн
1969	35901	26926					35901	26926
Балансовая стоимость согласно справки СПК "Колос" составляет 306755руб.								

" 14 " 04 2008 г. Исполнил: _____ (О.А.Калинина)
 " 14 " 04 2008 г. Проверил: _____ (И.В.Демина)
 " 14 " 04 2008 г. Начальник
 Муромского отделения _____ (Л.И. Губернская)

Работа выполнена	" " 20 г.	" " 20 г.	" " 20 г.
Исполнил			
Проверил			
Начальник Муромского отделения			