

## КАДАСТРОВЫЙ ПАСПОРТ

помещения

Лист № 1, всего листов 2Дата 06 февраля 2012г.

Кадастровый номер \_\_\_\_\_

Инвентарный номер (ранее присвоенный учетный номер) 7953

1. Описание объекта недвижимого имущества

1.1. Кадастровый номер здания (сооружения), в котором расположено помещение

1.2. Этаж (этажи), на котором расположено помещение первый, второй1.3. Общая площадь помещения 4495,5

1.4. Адрес (местоположение):

|                                    |                    |              |
|------------------------------------|--------------------|--------------|
| Субъект Российской Федерации       | Республика Карелия |              |
| Район                              |                    |              |
| Муниципальное образование          | тип                |              |
|                                    | наименование       |              |
| Населенный пункт                   | тип                | город        |
|                                    | наименование       | Петрозаводск |
| Улица (проспект, переулок и т.д.). | тип                | улица        |
|                                    | наименование       | Ригачина     |
| Номер дома                         | 37а                |              |
| Номер корпуса                      |                    |              |
| Номер строения                     |                    |              |
| Литера                             |                    |              |
| Номер помещения (квартиры)         | 2                  |              |
| Иное описание местоположения       |                    |              |
|                                    |                    |              |

1.5. Назначение помещения нежилое  
(жилое, нежилое)1.6. Вид жилого помещения в многоквартирном доме \_\_\_\_\_  
(комната, квартира)

1.7. Кадастровый номер квартиры, в которой расположена комната

1.8. Номер помещения на поэтажном плане \_\_\_\_\_

1.9. Предыдущие кадастровые (условные) номера объекта недвижимого имущества:  
10:01:150102:000:07953-1/10:0021.10. Примечание По документам общая площадь-4495,5 кв.м., фактическая общая площадь-4523,3 кв.м.1.11. Государственное унитарное предприятие Республики Карелия Республиканский государственный центр "Недвижимость"  
(наименование органа или организации)реквизиты свидетельства об аккредитации: РН-1 №000123 выдано 28.03.2006 г.  
(дата и номер свидетельства об аккредитации организации)Директор ГУП РК РГЦ «Недвижимость» \_\_\_\_\_  
(полное наименование должности) (подпись)Марков А.И.  
(инициалы, фамилия)

М.П.



# КАДАСТРОВЫЙ ПАСПОРТ ПОМЕЩЕНИЯ

Лист № 2 , всего листов 2

Кадастровый номер \_\_\_\_\_

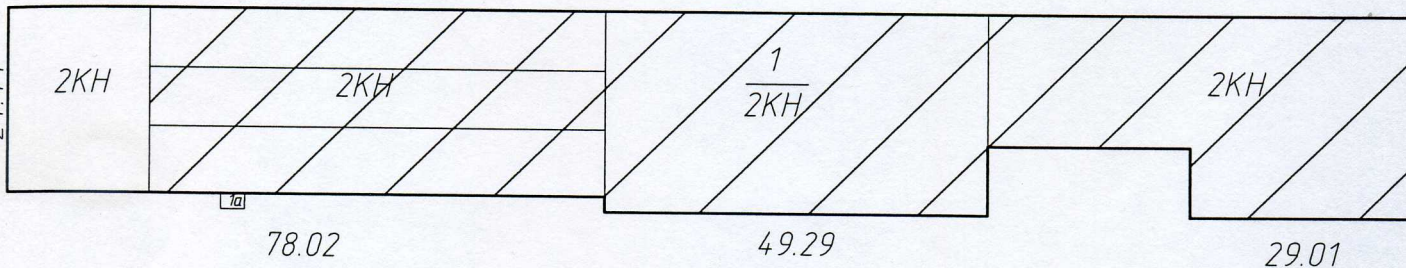
Инвентарный номер (ранее присвоенный учётный номер) 7953

План расположения помещения на этаже \_\_\_\_\_

2КН

1 этаж

181.80

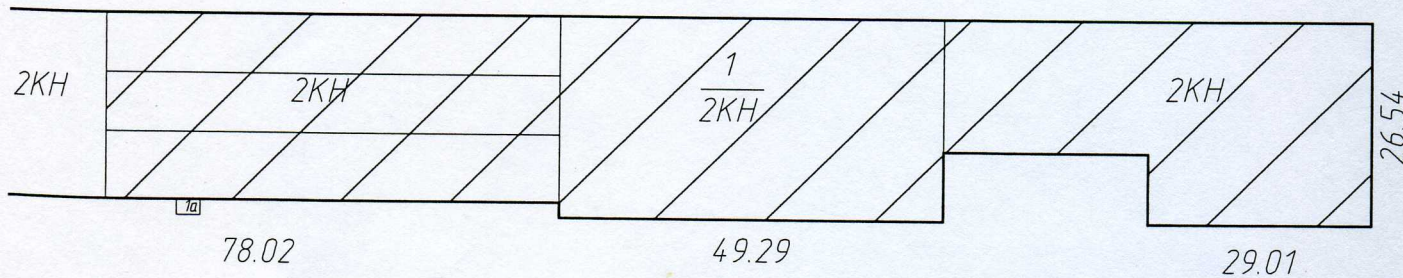


ТП

ул. Ригачина

2 этаж

181.80



ТП



Масштаб 1: 1000

Директор ГУП РК РГЦ «Недвижимость»

(полное наименование должности)

М.П.

(подпись)

Марков А.И.

(инициалы, фамилия)



## Характеристика помещений

|  |   |        |
|--|---|--------|
| Номер помещения  | 2   |        |
| Субъект права  | Акционерный коммерческий Сберегательный банк РФ (ОАО) |        |
| Строительный объем:  | 29940   | куб. м |
| Площадь помещений:   | 4495,5  | кв. м  |
| в т.ч. основная:   | 4242,8  | кв. м  |
| вспомогательная:   | 252,7   | кв. м  |
| Стоимость с учетом износа <u>24;0</u> % в ценах 1969 года составляет | 392 837   | руб.   |
| Назначение   | нежилое помещение                                     |        |
| Использование  | нежилое помещение                                     |        |

### ЭКСПЛИКАЦИЯ ПЛОЩАДЕЙ по нежилым помещениям

расположенным в строении по адресу: РК, г.Петрозаводск, Ригачина,37а

| Этаж | Номер помещения по плану | Назначение частей помещения:(жилая, кухня, склад, контора, коридор, торговый зал и т.д.) | Формула подсчета площадей по внутреннему обмеру | Площадь по внутреннему обмеру в кв. м |          |                 |          |                 | Высота помещения по внутреннему обмеру в м |
|------|--------------------------|--|---|---------------------------------------|----------|-----------------|----------|-----------------|--|
|      |                          |  |   | всего                                 | основная | вспомогательная | основная | вспомогательная |  |
| 1    | 2                        | 3  | 4   | 5                                     | 6        | 7               | 8        | 9               | 10   |
| 1    | 1                        | мойка для машин  |   | 151,1                                 | 151,1    |                 |          |                 | 3,76                                       |
|      | 2                        | лестничная клетка  |   | 17,8                                  |          | 17,8            |          |                 |  |
|      | 3                        | коридор  |   | 6,6                                   |          | 6,6             |          |                 |  |
|      | 4                        | производственное помещение   |   | 13,3                                  | 13,3     |                 |          |                 |  |
|      | 5                        | склад  |   | 14,2                                  | 14,2     |                 |          |                 |  |
|      | 6                        | лестничная клетка  |   | 14,1                                  |          | 14,1            |          |                 |  |
|      | 7                        | мастерская   |   | 34,6                                  | 34,6     |                 |          |                 |  |
|      | 8                        | прачечная  |   | 25,9                                  | 25,9     |                 |          |                 |  |
|      | 9                        | прачечная  |   | 23,6                                  | 23,6     |                 |          |                 |  |
|      | 11                       | ОГМ  |   | 49,4                                  | 49,4     |                 |          |                 |  |
|      | 12                       | бытовое помещение  |   | 15,3                                  | 15,3     |                 |          |                 |  |
|      | 13                       | коридор  |   | 8,1                                   |          | 8,1             |          |                 |  |
|      | 14                       | жестяночный цех  |   | 103,7                                 | 103,7    |                 |          |                 |  |
|      | 15                       | агрегатный цех   |   | 91,5                                  | 91,5     |                 |          |                 |  |
|      | 16                       | токарный цех   |   | 60,9                                  | 60,9     |                 |          |                 |  |
|      | 17                       | лестничная клетка  |   | 12,4                                  |          | 12,4            |          |                 |  |
|      | 18                       | коридор  |   | 5,1                                   |          | 5,1             |          |                 |  |
|      | 19                       | электрощитовая   |   | 5,4                                   | 5,4      |                 |          |                 |  |
|      | 20                       | коридор  |   | 3,6                                   |          | 3,6             |          |                 |  |
|      | 21                       | кладовая   |   | 1,2                                   |          | 1,2             |          |                 |  |
|      | 22                       | кладовая   |   | 1,2                                   |          | 1,2             |          |                 |  |
|      | 23                       | Моторный цех   |   | 215,4                                 | 215,4    |                 |          |                 |  |
|      | 24                       | компрессорная  |   | 36,3                                  | 36,3     |                 |          |                 |  |



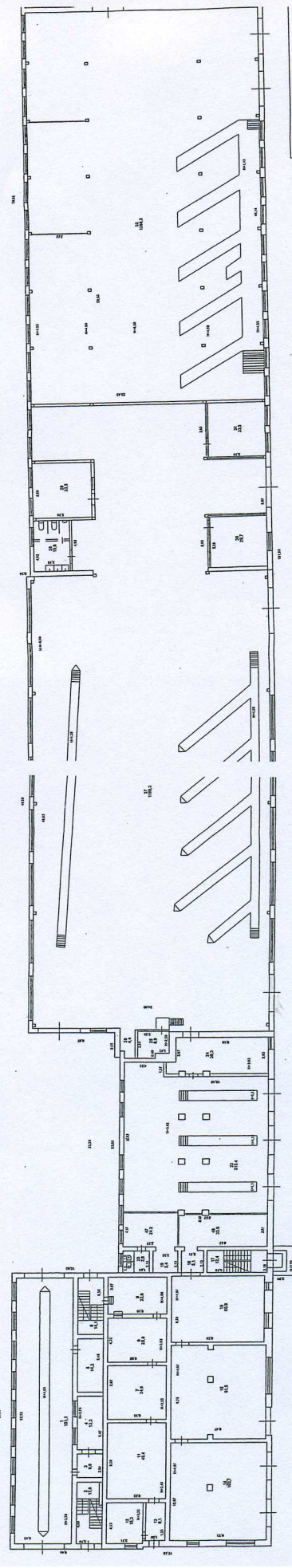
|   |    |                       |                      |               |               |             |  |  |
|---|----|-----------------------|----------------------|---------------|---------------|-------------|--|--|
|   | 25 | начальник РММ         |                      | 8,9           | 8,9           |             |  |  |
|   | 26 | коридор               |                      | 4,4           |               | 4,4         |  |  |
|   | 27 | зона техобслуживание  |                      | 1166,3        | 1166,3        |             |  |  |
|   | 28 | санузел               |                      | 15,6          |               | 15,6        |  |  |
|   | 29 | медницкий цех         |                      | 33,5          | 33,5          |             |  |  |
|   | 30 | электроцех            |                      | 29,7          | 29,7          |             |  |  |
|   | 31 | топливный цех         |                      | 33,5          | 33,5          |             |  |  |
|   | 32 | база текущего ремонта |                      | 1266,2        | 1266,2        |             |  |  |
|   | 47 | электрощитовая        |                      | 24,2          | 24,2          |             |  |  |
|   | 48 | склад                 |                      | 33,6          | 33,6          |             |  |  |
|   |    |                       | <b>Итого по 1эт:</b> | <b>3526,6</b> | <b>3436,5</b> | <b>90,1</b> |  |  |
| 2 | 1  | лестничная клетка     |                      | 17,8          |               | 17,8        |  |  |
|   | 2  | умывальная            |                      | 5,3           |               | 5,3         |  |  |
|   | 3  | тамбур                |                      | 1,4           |               | 1,4         |  |  |
|   | 4  | вент.камера           |                      | 20,8          | 20,8          |             |  |  |
|   | 5  | туалет                |                      | 9,0           |               | 9,0         |  |  |
|   | 6  | холл                  |                      | 106,2         | 106,2         |             |  |  |
|   | 7  | бытовое помещение     |                      | 11,8          | 11,8          |             |  |  |
|   | 8  | коридор               |                      | 1,9           |               | 1,9         |  |  |
|   | 9  | вент.камера           |                      | 6,1           | 6,1           |             |  |  |
|   | 10 | вент.камера           |                      | 24,5          | 24,5          |             |  |  |
|   | 11 | лестничная клетка     |                      | 14,1          |               | 14,1        |  |  |
|   | 12 | комната отдыха        |                      | 25,0          | 25,0          |             |  |  |
|   | 13 | бытовое помещение     |                      | 87,1          | 87,1          |             |  |  |
|   | 14 | комната художника     |                      | 26,0          | 26,0          |             |  |  |
|   | 15 | актовый зал           |                      | 192,0         | 192,0         |             |  |  |
|   | 16 | сауна                 |                      | 8,3           | 8,3           |             |  |  |
|   | 17 | кинопроекционная      |                      | 13,3          | 13,3          |             |  |  |
|   | 18 | холл                  |                      | 20,6          | 20,6          |             |  |  |
|   | 19 | лестничная клетка     |                      | 17,4          |               | 17,4        |  |  |
|   | 20 | касса                 |                      | 4,8           | 4,8           |             |  |  |
|   | 21 | туалет                |                      | 1,5           |               | 1,5         |  |  |
|   | 22 | умывальная            |                      | 1,2           |               | 1,2         |  |  |
|   | 23 | умывальная            |                      | 2,6           |               | 2,6         |  |  |
|   | 24 | туалет                |                      | 1,0           |               | 1,0         |  |  |
|   | 25 | кабинет               |                      | 21,6          | 21,6          |             |  |  |
|   | 26 | кабинет               |                      | 30,7          | 30,7          |             |  |  |
|   | 27 | кабинет               |                      | 19,2          | 19,2          |             |  |  |
|   | 28 | кабинет               |                      | 16,3          | 16,3          |             |  |  |
|   | 29 | кабинет               |                      | 21,7          | 21,7          |             |  |  |
|   | 30 | кабинет               |                      | 12,1          | 12,1          |             |  |  |
|   | 31 | шкаф                  |                      | 1,6           |               | 1,6         |  |  |



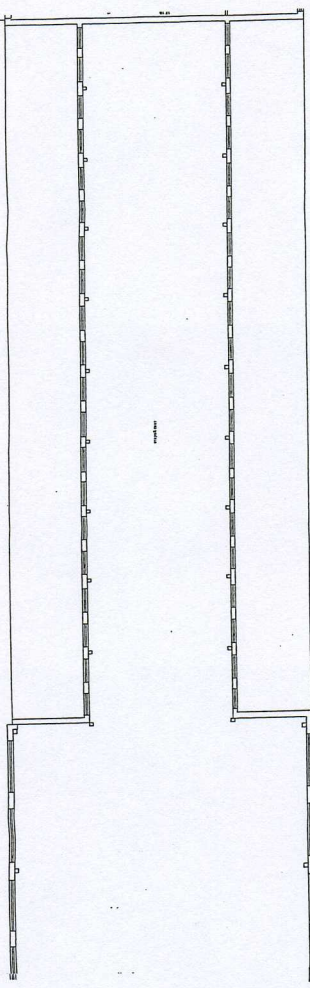
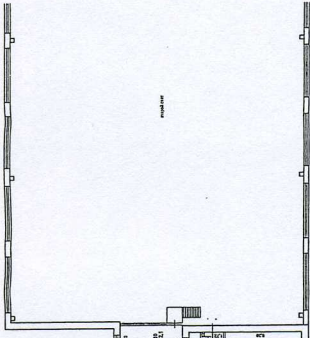
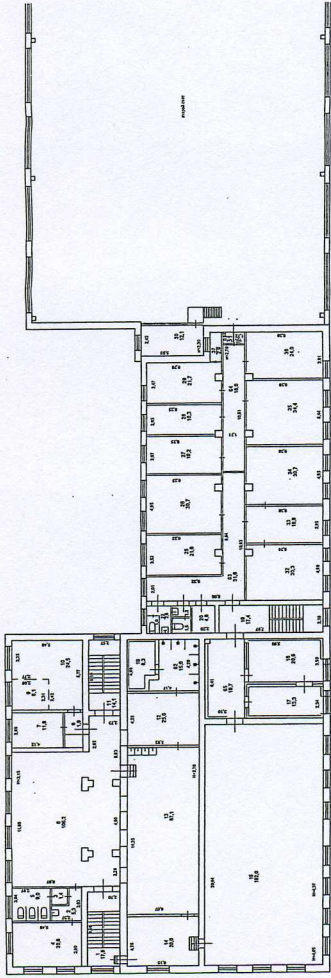




1 этаж



Республиканский государственный  
Центр "Надежность"  
Юридическое лицо  
Исполнитель: Ермаков А.В.  
Проектировщик: Ермаков А.В.  
Директор: Митрофанов А.И.



Республиканский государственный  
центр "Недвижимость"  
"01" февраля 2012 г.  
Исполнил: *С.С. Сидор* (Евнина А.В.)  
Проверил: *А.В. Сидор* (Сидоренко А.)  
Директор: *А.В. Сидор* (Мирон А.И.)