

РФ

Министерство жилищно-коммунального хозяйства

г. Старорусское бюро технической инвентаризации
наименование

Город (пос.) Старая Русса

Район Старорусский

ТЕХНИЧЕСКИЙ ПАСПОРТ

на индивидуальный жилой дом

по улице Мамаренко № 11^а

Квартал № _____

Инвентарный № 5243

Кадастровый № _____

Составлен по состоянию на _____

15 февраля 2025 г.

Форма технического паспорта утверждена приказом

РСФСР от 28 сентября 1982 г. № 195



II. Общая стоимость (руб.) в ценах 2009 г.

Основные строения		Служебные постройки		Сооружения		Всего	
восстановительная	действительная	восстановительная	действительная	восстановительная	действительная	восстановительная	действительная
20338	18304	2681	1996			22949	20300

III. Экспликация земельного участка — кв. м

Площадь участка				Использование незастроенной площади			
по документации	фактически	в том числе		по дворам	озеленено		под огородами
		застроенная	незастроен.		всего	в т. ч. вод. пл. нас	
	1233	211,6	1021,4				1021,4

IV. Благоустройство строения — кв. м площади квартиры

Электроосвещение	Отопление			Водопровод	Канализация	Газ	Горячее водоснабжение		Наполн. электропл.		Ванна и душ	Телефон	Радиотрансляция
	печное	центральное	в т. ч. от ТЭЦ				местное	центр.	число квартир	жилая площадь			
234,6		235,5		150,4	150,4	2255							

V. Характеристика помещений жилого дома

	По состоянию на			
	2005 г.	20 г.	20 г.	20 г.
Общая площадь квартир — кв. м	235,5			
площадь квартиры — кв. м	235,5			
В том числе жилая — кв. м	88,1			
Всего квартир	1			
В том числе: 1-комнатных				
2-комнатных				
3-комнатных				
Всего жилых комнат	5			
4-комнатных				

Экспликация к поэтажному плану дома

Литера по плану	Этаж	Номер помещения (квартиры)	Номер комнаты, кухни, коридора и т. п.	Назначение помещений, формула подсчета жилой комнаты, частей помещения кухня и т. д.	Формула подсчета частей помещения	Общая площадь квартиры	В том числе площадь				Высота помещений по внутреннему обмеру	Площадь помещений общего пользования	Самовольно-возведенная или переоборудованная площадь	Планировка			
							квартиры	из нее		лоджий, балконов, террас, веранд и кладовых с коэф.							
								жилая	подсобная								
1	2	3	4	5	6	7	8	9	10	11	12	13	14	15			
А	Центральный	этаж	1	подсобная	$5,57 \times 3,37 - 1,57$												
					$1,97$	$15,1$	$15,1$					$1,98$	$15,1$				
			2	котельная	$1,85 \times 1,33$	$2,46$	$2,2$	$2,2$						$2,2$			
			3	кладовая	$4,95 \times 2,86$	$14,2$	$14,2$								$14,2$		
			4	кладовая	$4,92 \times 2,53$	$12,4$	$12,4$								$12,4$		
			5	кладовая	$4,0 \times 5,76$	$40,3$	$40,3$						$40,3$				
				итого		$84,2$	$84,2$						$84,2$				
I			1	прихожая	$5,29 \times 1,98 + 2,30$												
					$1,15 \times 0,80 \times 0,24$	$15,2$	$15,2$		$15,2$			$2,50$					
			2	жилая	$4,71 \times 3,24$	$15,3$	$15,3$	$15,3$									
			3	ванная	$2,55 \times 2,11$	$5,4$	$5,4$	$5,4$									
			4	лестница	$2,60 \times 1,35$	$3,5$	$3,5$			$3,5$							
			5	кухня	$4,04 \times 2,84 +$ $+ 2,73 \times 2,46$	$18,2$	$18,2$			$18,2$							
			6	жилая	$6,55 \times 4,10 - 0,16$	$23,2$	$23,2$	$23,2$									
				итого по I этажу		$80,8$	$80,8$	$43,9$	$36,9$								
II			7	коридор	$5,77 \times 3,08 +$ $+ 4,98 \times 2,21 +$ $+ 4,20 \times 1,73$	$25,4$	$25,4$		$25,4$			$2,35$					
			8	жилая	$5,16 \times 4,12 + 1,42$ $\times 0,42 + 0,70 \times 0,42$	$22,2$	$22,2$	$22,2$									
			9	жилая	$5,52 \times 3,99 -$ $- 0,26 \times 0,16$	$22,0$	$22,0$	$22,0$									
				итого по II эт.		$69,6$	$69,6$	$44,2$	$25,4$								
				Балкон	$2,85 \times 1,07 + 0,3$	$0,9$				$0,9$							
			итого по дому		$235,5$	$235,5$	$88,1$	$62,3$	$0,9$			$84,2$					

VII. Техническое описание жилого до

Литера А Число этажей _____

№ п. п.	Наименование конструктивных элементов	Описание элементов (материал, конструкция или система, отделка и пр.)	Признаки изно элементов (деформа
1	Фундамент	бетонные блоки	трещины
2	Наружные внутренние капитальные стены	кирпичные	трещины
3	Перегородки	кирпичные	
4	Перекрытия	чердачное	хорошее
		междуэтажное	деревянное
5	Крыша	шифер по дерев. стропилам	трещины
6	Полы	1-го этажа	хорошее
		последующих этажей	мелкие поврежд
7	Проемы	окна	мелкие трещины
		двери	
8	Отделка	внутренняя	отставание обоев
		наружная	
9	Отопление	централизованное	
	Кухонные очаги		
10	Электро и сантех. устройства	газ	сетевой
		водопровод	от городской сети
		канализация	местная
		электричество	скрытая проводка
	телефон	открытая проводка	
11	Крыльца лестницы и пр.	лестницы, балкон	трещины

Процент износа, приведенный к

VIII. Техническое описание нежилых пристроек, неотапливаемых подвалов, служебных пристроек

Наименование строения _____ Лит. _____					Наименование строения _____ Лит. _____				
Наименование конструктивных элементов	Описание элементов (материал, конструкция, отделка и прочее)	Удельный вес по таблице	Ценностный коэффициент	Удельный вес после прим. коэф.	Описание элементов (материал, конструкция, отделка и прочее)	Удельный вес по таблице	Ценностный коэффициент	Удельный вес после прим. коэф.	
Фундамент									
Наружн. стены									
Перегородки									
Перекрытия									
Крыша									
Полы									
Проемы	окна								
	двери								
Отделка	внутрен.								
	наружная								
Прочие раб.									
% износа	Итого	100	×		% износа	Итого	100	×	

Наименование строения _____ Лит. _____					Наименование строения _____ Лит. _____				
Наименование конструктивных элементов	Описание элементов (материал, конструкция, отделка и прочее)	Удельный вес по таблице	Ценностный коэффициент	Удельный вес после прим. коэф.	Описание элементов (материал, конструкция, отделка и прочее)	Удельный вес по таблице	Ценностный коэффициент	Удельный вес после прим. коэф.	
Фундамент									
Наружн. стены									
Перегородки									
Перекрытия									
Крыша									
Полы									
Проемы	окна								
	двери								
Отделка	внутрен.								
	наружная								
Прочие раб.									
% износа	Итого	100	×		% износа	Итого	100	×	

**VIII. Техническое описание нежилых пристроек,
неотапливаемых подвалов, служебных построек**

Наименование строения _____ Лит. _____ Наименование строения _____ Лит. _____

Наименование конструктивных элементов	Описание элементов (материал, конструкция, отделка и прочее)	Удельный вес по таблице	Ценностный коэффициент	Удельный вес после прим. коэф.	Описание элементов (материал, конструкция, отделка и прочее)	Удельный вес по таблице	Ценностный коэффициент	Удельный вес после прим. коэф.
Фундамент								
Наружн. стены								
Перегородки								
Перекрытия								
Крыша								
Полы								
Отделка / Проемы	окна							
	двери							
	внутрен.							
	наружная							
Прочие раб.								
Процент износа	Итого	100	×		% износа	Итого		

Наименование строения _____ Лит. _____ Наименование строения _____ Лит. _____

Наименование конструктивных элементов	Описание элементов (материал, конструкция, отделка и прочее)	Удельный вес по таблице	Ценностный коэффициент	Удельный вес после прим. коэф.	Описание элементов (материал, конструкция, отделка и прочее)	Удельный вес по таблице	Ценностный коэффициент	Удельный вес после прим. коэф.
Фундамент								
Наружн. стены								
Перегородки								
Перекрытия								
Крыша								
Полы								
Отделка / Проемы	окна							
	двери							
	внутрен.							
	наружная							
Прочие раб.								
Процент износа	Итого	100	×		% износа	Итого	100	×

VII. Техническое описание жилого

Литера _____ Число этажей _____

№ п. л.	Наименование конструктивных элементов	Описание элементов (материал, конструкция или система, отделка и пр.)	Признаки из элементов (дефор
1	Фундамент		
2	Наружные внутренние капитальные стены		
3	Перегородки		
4	Перекрытия	чердачное	
		междуэтажное	
5	Крыша		
6	Полы	1-го этажа	
		последующих этажей	
7	Проемы	окна	
		двери	
8	Отделка	внутренняя	
		наружная	
9	Отопление		
	Кухонные очаги		
10	Электро и сантех. устройства		
11	Крыльца лестницы и пр.		

Процент износа, приведенный

**VIII. Техническое описание нежилых пристроек,
неотапливаемых подвалов, служебных построек**

Наименование строения пристройка к цеху Лит. 11 Наименование строения сарай Лит. 12

Наименование конструктивных элементов	Описание элементов (материал, конструкция, отделка и прочее)	Итого			Итого		
		Удельный вес по таблице	Ценностный коэффициент	Удельный вес после прим. коэф.	Удельный вес по таблице	Ценностный коэффициент	Удельный вес после прим. коэф.
Фундамент	бетонные блоки	8	1	8	бетонные блоки	17	0.67
Наружн. стены	обшитые, асбестовые, окраш.	30	1	30	из блоков	30	0.67
Перегородки							
Перекрытия	деревянные	3	1	3	деревянные	6	1
Крыша	шиферная	13	1	13	шиферная	7	1
Полы	дощатые	7	1	7	цементные	7	1
Отделка, Проемы	окна						
	двери	15	1	15	металлические	6	1
	внутрен.	17				5	
	наружная	4	1	4	электричество	18	1
Прочие раб.	ступени	3	1	3		4	
Процент износа	Итого	100	×	83	% износа	Итого	
	10				10		

Наименование строения сарай Лит. 12 Наименование строения _____ Лит. _____

Наименование конструктивных элементов	Описание элементов (материал, конструкция, отделка и прочее)	Итого			Итого		
		Удельный вес по таблице	Ценностный коэффициент	Удельный вес после прим. коэф.	Удельный вес по таблице	Ценностный коэффициент	Удельный вес после прим. коэф.
Фундамент	бетонный	18	1	18			
Наружн. стены	врасчатые	38	1	38			
Перегородки							
Перекрытия							
Крыша	шиферная	18	1	18			
Полы	дощатые	8	1	8			
Отделка, Проемы	окна						
	двери	3	1	3			
	внутрен.	4					
	наружная	3	1	3			
Прочие раб.		8					
Процент износа	Итого	100	×	88	% износа	Итого	100
	30						×



Старорусское

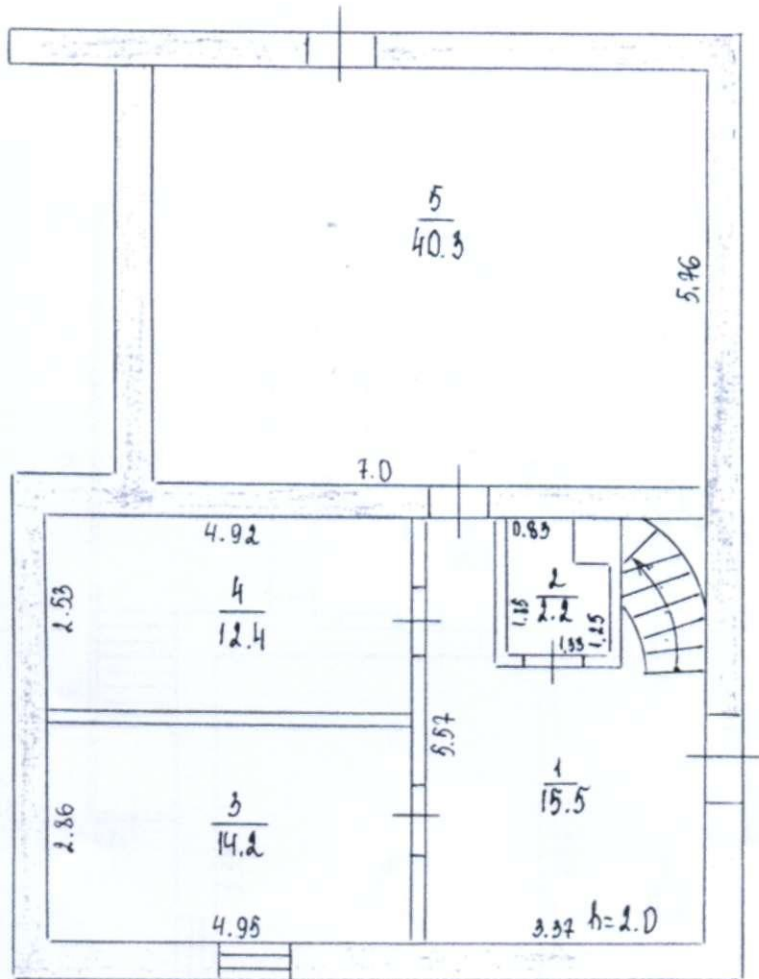
5243

План земельного участка
г. Старая Русса
ул. Макаренко д. 11 а

1:500

04.04.05 инженер Майорова Д.П.
06.04.05 бригадир Гаврилова С.П.
начальник Никитин А.Н.

Лев



Старорусское

5243

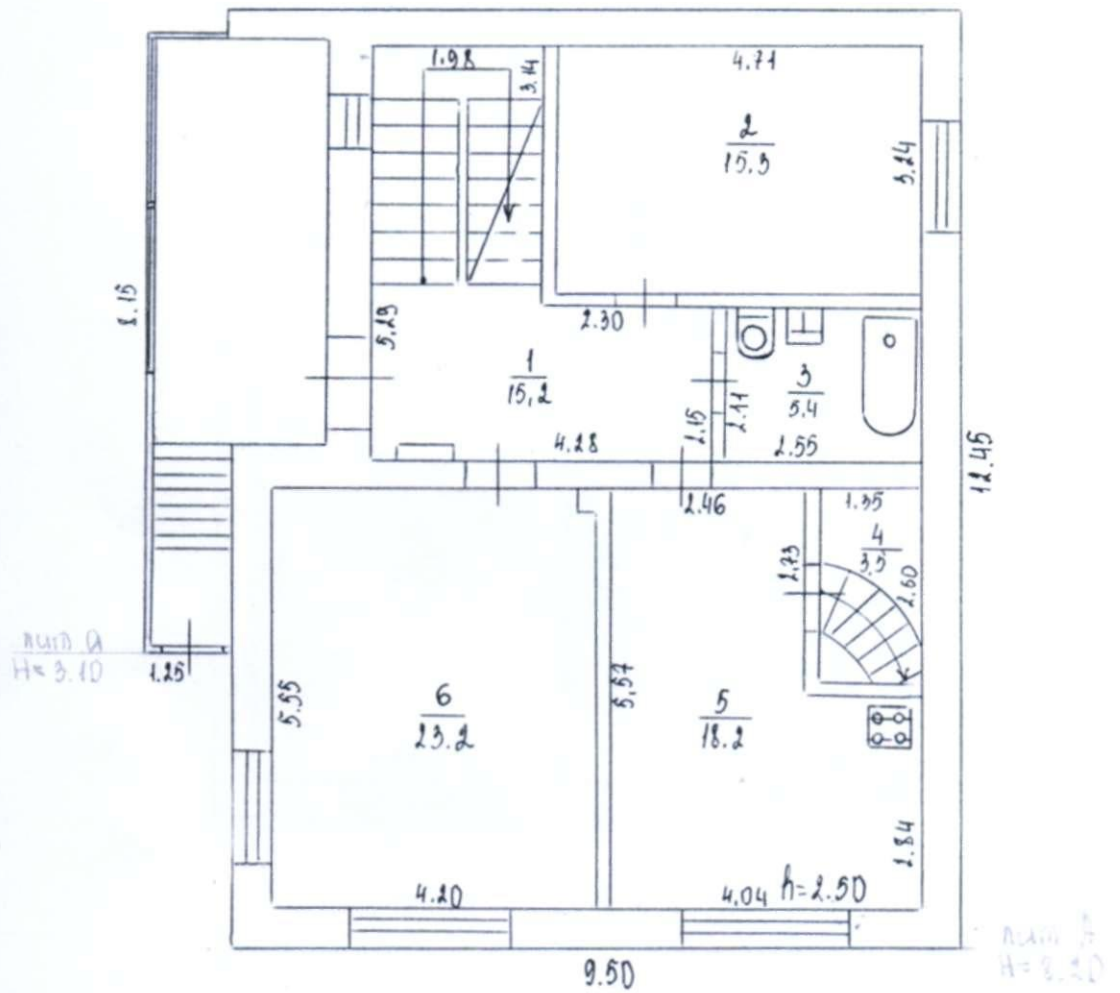
Пояснительный план железного
этажа г. Старая Русса
ул. Макаренко д. 11а

1:100

04.04.05 инженер
06.04.05 бригадир
начальник

Майорова Д.П.
Гаврилова Г.П.
Никитин А.Н.

ЛЮК
10/07

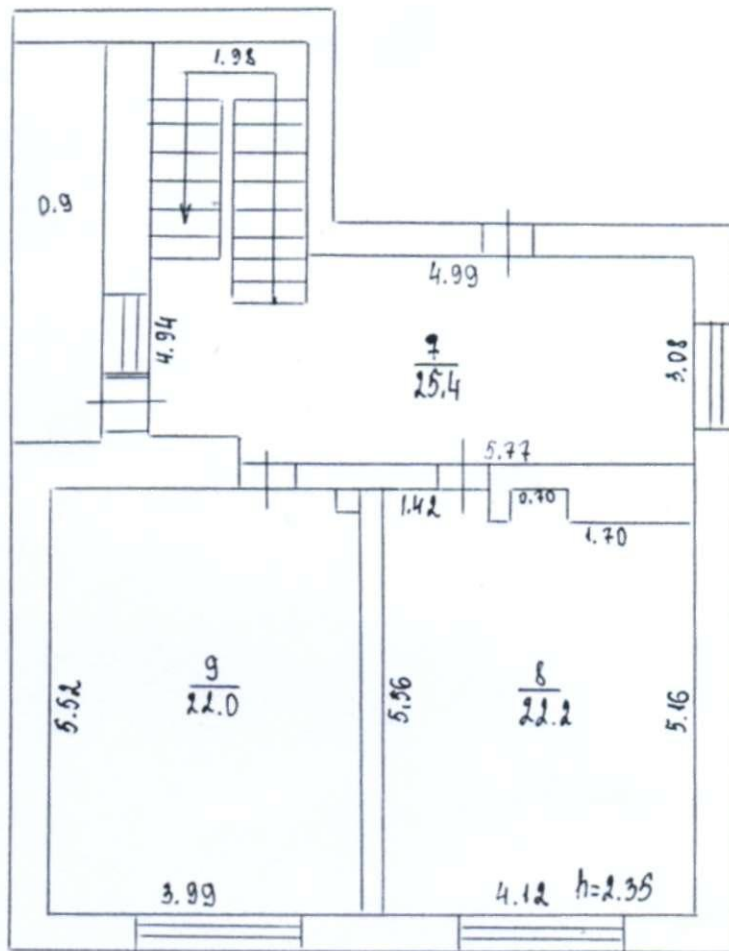


Старорусское

524

Позитивный план строения
1-го этажа г. Старая Русса 1:1
ж. Макаренко д. 11^а

Дата	Толк	Подпись
04.04.05	инженер	Майорова О.П.
06.04.05	бригадир	Гаврилова Р.П.
	начальник	Никитин А.Н.



Старорусское

5243

Планировка строения
 в поселке г. Старая Русса
 ул. Макаренко д. 11 а

1:100

04.04.05 инженер Майорова Д.П.
 06.04.05 бригадир Гаврилова Г.П.
 начальник Никитин А.Н.

Лист
 2085