

РС (Я)  
П.О. «Якутжилкомхоз»

*Техинвентарь*

Бюро технической инвентаризации

# ТЕХНИЧЕСКИЙ ПАСПОРТ

НАЗДАНИЕ *Жилое здание (275 кв. м)*  
(назначение нежилого строения)

Улус *Алданский*

Город (пос.) *Алдан*

Улица (пер.) *Чурапчинская*

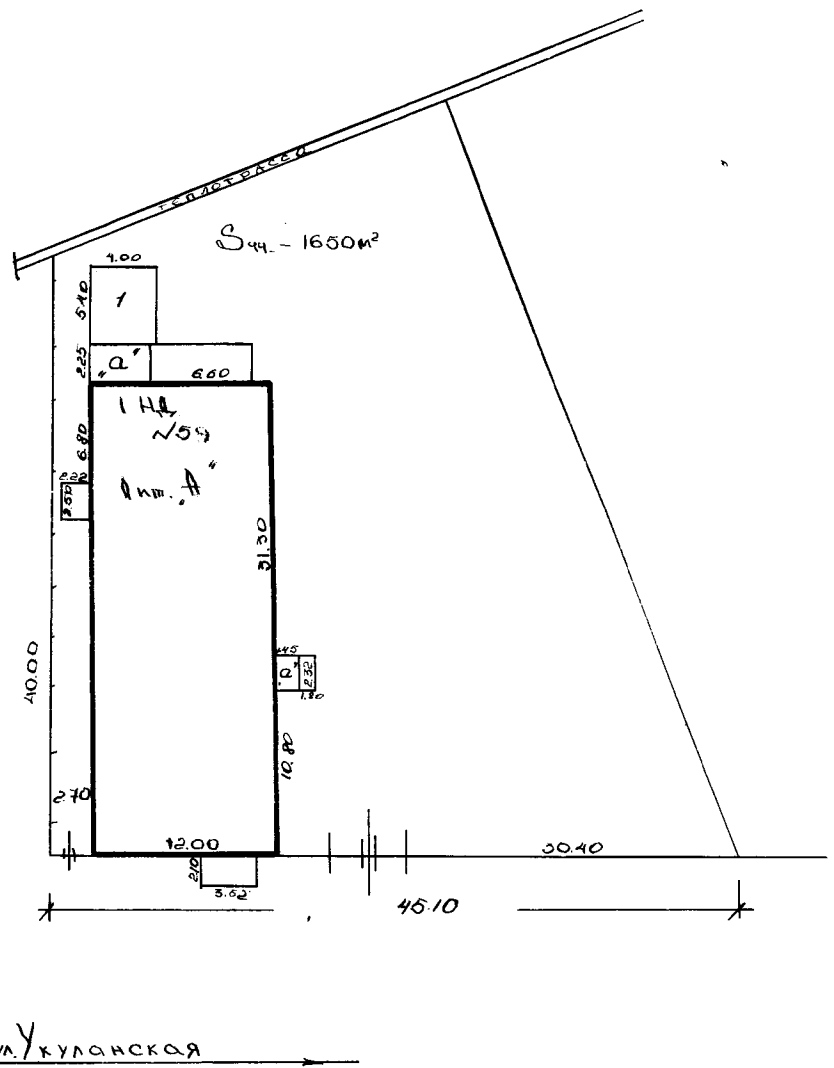
Инвентарный № *221*





Схематический план земельного участка.  
Отдельно стоящее здание по ул. Чуланская 159

Т. П.)	
Высота	Объем
	м. куб.
	6
15	12.19



Высший БТИ \_\_\_\_\_  
Инженер-бригадир \_\_\_\_\_  
Масштаб \_\_\_\_\_  
199

M 1:500

II. Общая стоимость (руб.) в ценах 1982 г.

Основное строение		Служебные постройки		Соружения		Всего	
восстановительная	действительная	восстановительная	действительная	восстановительная	действительная	восстановительная	действительная
	247 978					247 978	247 978

III. Экспликация земельного участка — кв. м

Площадь участка				Использование незастроенной площади			
по документам	фактически	в том числе		под двором	озеленение		под огородами
		застроенная	незастроенная		всего	в т. ч. под плодово-ягодными насаждениями	
1650	1650	1197	1197				

IV. Благоустройство строения — кв. м полезной площади

Электроосвещение	Отопление			Водопровод	Канализация	Газ	Горячее водоснабжение		Напольные э/плиты		Банный душ	Телефон	Радиотрансляция
	лучное	центральное	в т. ч. от ТЭЦ				местное	централизованное	число квартир	жилая площадь			
339,2		339,2		339,2	339,2								

V. Характеристика помещений жилого дома

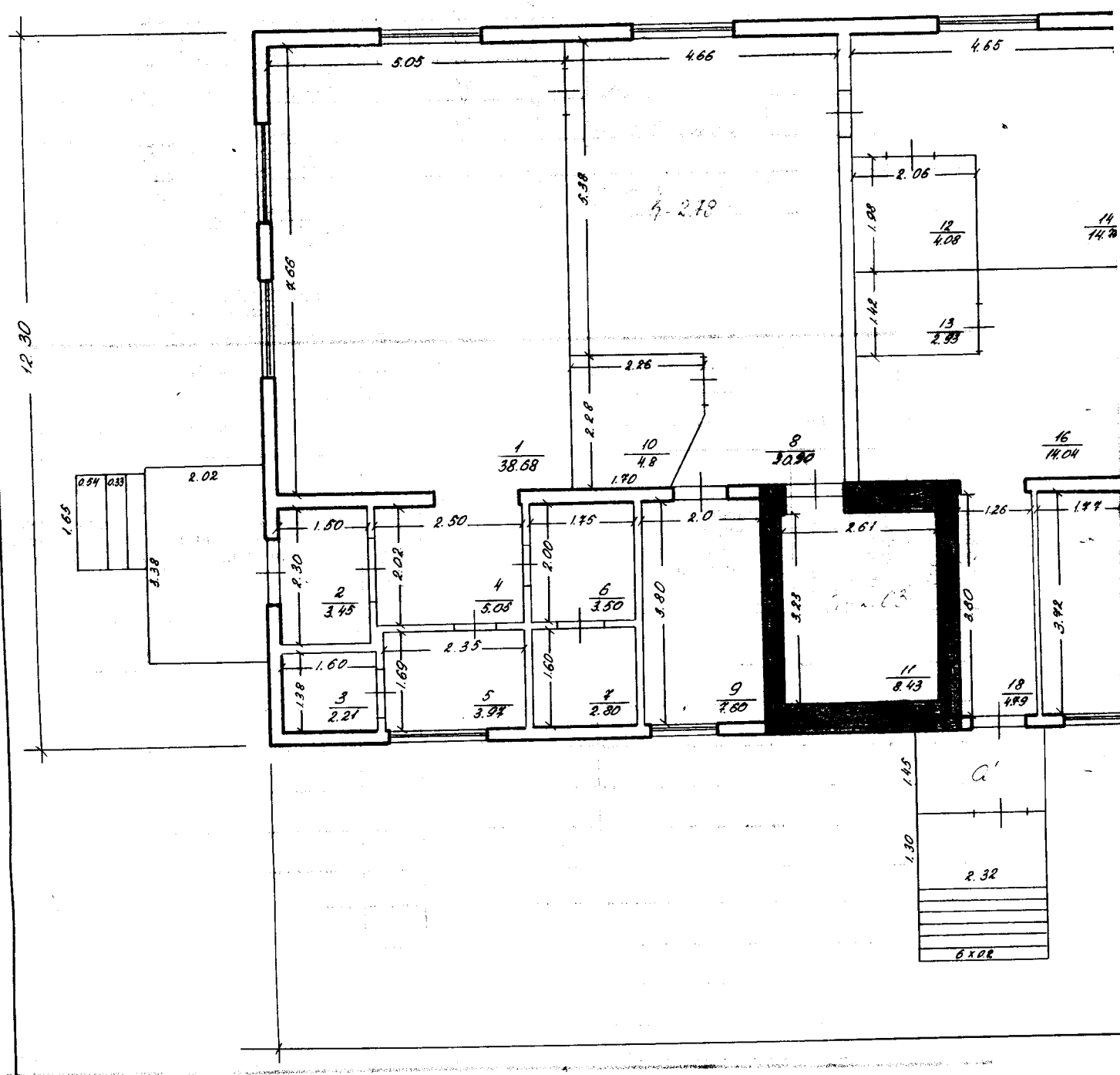
	По состоянию на			
	19..... г.	19..... г.	19..... г.	19..... г.
Полезная площадь — кв. м				
в т. ч. жилая площадь — кв. м				
всего квартир:				
в т. ч. 1-комнатных				
2-комнатных				
3-комнатных				
4-комнатных				
Всего жилых комнат				

Экспликация к поэтажному плану дома *Земля*

Литера	Этажи (начиная с 1-го и кончая мезонинном)	Номер помещения в квартире и пр.	Номер по плану строения: комнаты, кухни, коридора и т. п.	Назначение частей помещения: жилая комната, кухня, коридор, ванная и т. п.	Формулы подсчета площадей по внутреннему обмеру	Площадь по внутреннему обмеру кв. м			Примечание: самовольно возведен. или самовольно переоборудов. помещения
						общая площ.	<i>Земля</i>	вспомогательная (подсобная)	
A	I		1	Сп. зал	5,25 x 4,66	39,68	39,68	2,78	
			2	Кухня	1,90 x 2,30	2,45	2,45		
			3	Туалет	1,60 x 1,38	2,21	2,21		
			4	Коридор	2,50 x 2,00	5,00	5,00		
			5	Лоджия	1,69 x 2,25	3,94	3,94		
			6	Кабина	1,75 x 2,61	3,50	3,50		
			7	Кабина	1,60 x 1,75	2,80	2,80		
			8	Сп. зал	4,66 x 4,66 - 4,56	30,90	30,90		
			9	Кабина	2,0 x 3,80	4,60	4,60		
			10	Кухня	(2,26 x 2,25) - (2,50 x 2,25)	4,50	4,50		
			11	Кабина	2,21 x 3,23	8,43	8,43	2,03	
			12	Кухня	2,16 x 1,98	4,68	4,68	2,78	
			13	Кухня	2,00 x 1,40	2,93	2,93		
			14	Сп. зал	4,65 x 4,00 - 4,00	14,70	14,70		
			15	Сп. зал	4,75 x 4,00	19,24	19,24		
			16	Сп. зал	4,65 x 3,65 - 2,93	14,60	14,60		
			17	Сп. зал	3,65 x 4,75	17,34	17,34		
			18	Коридор	4,20 x 3,50 (3,20 x 3,21)	4,74	4,74		
			19	Кабина	(3,20 x 1,70) + (3,20 x 2,25)	12,45	12,45		
			20	Лоджия	1,84 x 3,72	6,84	6,84	25,31	
			21	Ванная комната	1,40 x 1,27	272,85	272,85	1,78	2,68
			22	Туалетный зал	(6,2 x 4,75) - (1,4 x 1,5)	29,54	29,54		
			23	Коридор	3,00 x 1,40	4,20	4,20	2,90	
			24	Кабина	(2,21 x 1,80) + (1,91 x 2,80)	5,44	5,44		
			25	Туалетный зал	3,40 x 2,60	8,03	8,03	2,68	
			26	Лоджия	(2,12 x 2,20) + (2,00 x 1,70)	6,12	6,12		
			27	Лоджия	1,99 x 0,9	1,61	1,61	2,90	
			28	Туалет	0,85 x 1,99	1,52	1,52		
			29	Коридор	1,43 x 1,84	2,64	2,64		
			30	Туалетный зал	2,46 x 4,25	10,23	10,23	2,08	
			31	Лоджия	1,55 x 1,70	2,51	2,51		
			32	Туалетный зал	1,81 x 3,80	6,85	6,85	2,90	
			33	Коридор	2,28 x 2,40	5,47	5,47		
			34	Коридор	2,2 x 1,40 + 2,50 x 2,28	21,42	21,42		
			35	Кухня	2,95 x 3,80	11,21	11,21		
			36	Лоджия	2,22 x 3,80	8,52	8,52		
				<b>Всего:</b>		<b>339,20</b>	<b>132,64</b>	<b>106,66</b>	

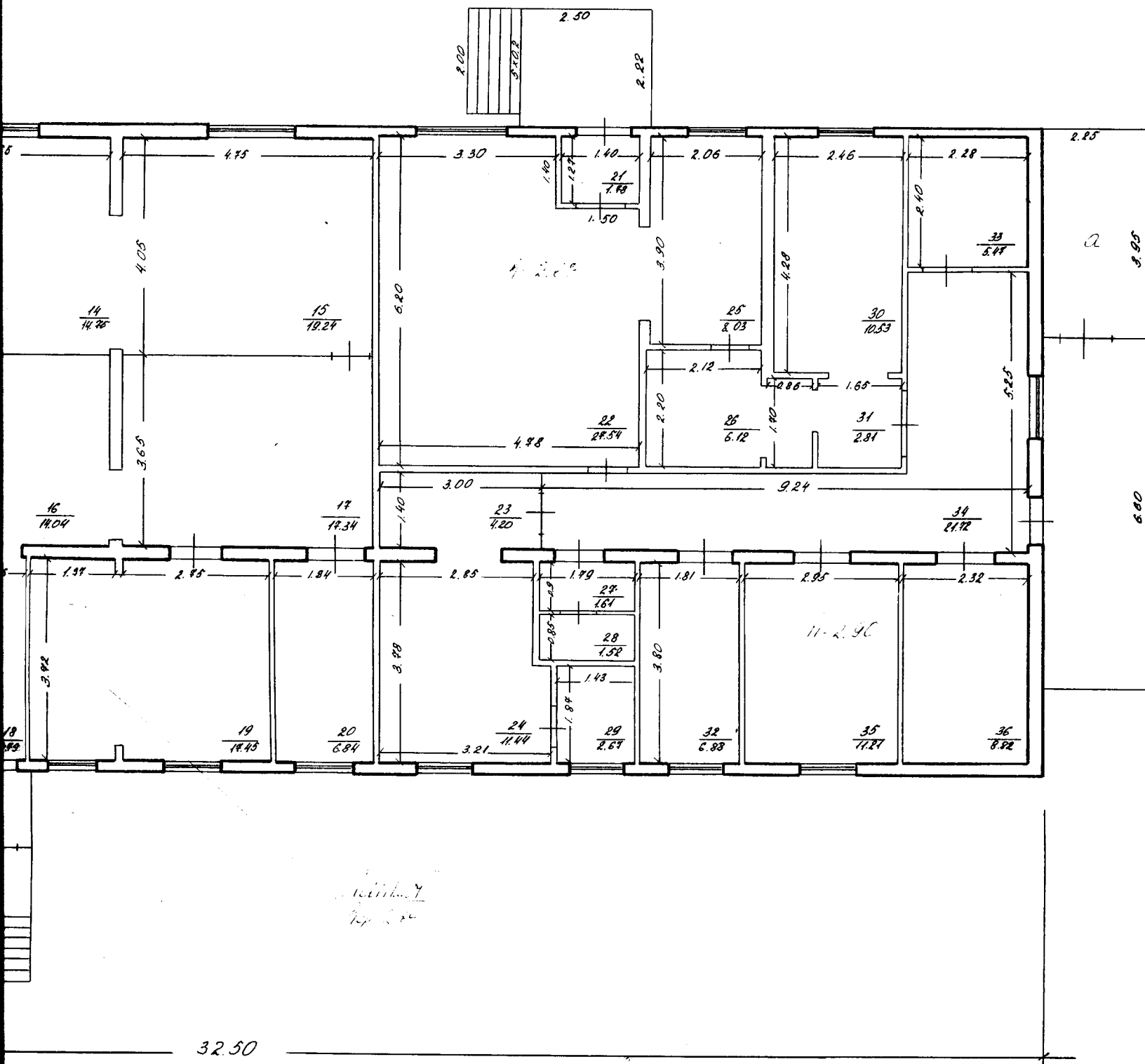
0

Поэтажный план ст.  
Здание Сбербанка по ул. Укупом.



План строения

Учхозовская № 59 в 2 Толчат.



32.50

Заведующий  
Инженер-бригадир  
Исполнитель  
*И.И.*



**VIII. Техническое описание жилых пристроек, неотапливаемых подвалов, служебных построек**

Наименование строения ..... *Служебное строение А* Лит. *А* Наименование строения ..... *Для жилищной* Лит. *И*

Наименование конструктивных элементов	Описание элементов (материал, конструкция, отделки и прочее)	Удельный вес по таблице	Ценностный коэффициент	Удельный вес после применения коэффициента	Описание элементов (материал, конструкция, отделка и прочее)	Удельный вес по таблице	Ценностный коэффициент	Удельный вес после применения коэффициента		
Фундамент	<i>бутовый</i>				<i>бетонный</i>					
Наружные стены	<i>кирпичные</i>		<i>не</i>	<i>применены</i>	<i>штукатурка</i>					
Перегородки	<i>кирпичные</i>									
Перекрытия	<i>деревянные</i>									
Крыша	<i>деревянные</i>						<i>штукатурка</i>			
Полы	<i>деревянные</i>						<i>бетонные</i>			
Отделка Проемы	Окна						<i>деревянные</i>			
	Двери						<i>деревянные</i>			
Отделка	Внутренняя						<i>штукатурка</i>			
	Наружная						<i>штукатурка</i>			
Прочие работы	<i>штукатурка</i>						<i>штукатурка</i>			
% износа	Итого	100	X		% износа Итого	100	X			

Наименование строения ..... Лит. --- Наименование строения --- Лит. ---

Наименование конструктивных элементов	Описание элементов (материал, конструкция, отделки и прочее)	Удельный вес по таблице	Ценностный коэффициент	Удельный вес после применения коэффициента	Описание элементов (материал, конструкция, отделка и прочее)	Удельный вес по таблице	Ценностный коэффициент	Удельный вес после применения коэффициента
Фундамент								
Наружные стены								
Перегородки								
Перекрытия								
Крыша								
Полы								
Отделка Проемы	Окна							
	Двери							
Отделка	Внутренняя							
	Наружная							
Прочие работы								
% износа	Итого	100	X		% износа Итого	100	X	

**Х. Начисление стоимости строений и сооружений в ценах 1982 г.**

Литера

Наименование строений и сооружений	№ таблицы	Измеритель	Стоимость измерителя по таблице	Цен. коэффцид.	Стоимость измерителя после применения коэффциента		Стоимость измерителя с поправками	Объем—куб. м площадь—кв. м кол-во—шт.	Восстановительная стоимость (руб.)	Процент износа	Действительная стоимость (руб.)
Водоотливная труба	№ 1			1,2			80	248 998			



