

ГОСУДАРСТВЕННОЕ УЧРЕЖДЕНИЕ
«МАГАДАНСКОЕ ОБЛАСТНОЕ УПРАВЛЕНИЕ
ТЕХНИЧЕСКОЙ ИНВЕНТАРИЗАЦИИ»

ТЕХНИЧЕСКИЙ ПАСПОРТ
ПО СОСТОЯНИЮ НА 20.07.09Г.

На здание **Магазин «Кристалл»**
(назначение нежилого строения)
район
город (пос.) **Магадан**
улица **Полярная, дом 21 а**

Квартал №

Инвентарный № **3164**
Реестр **44:401:002:02301:3164**

VI. описание конструктивных элементов здания и определение износа

Литера **А** Год постройки **1973** Число этажей **2**
 Группа капитальности **1** Вид внутренней отделки **простая**

№ п/п	Наименование конструктивных элементов		Описание конструктивных элементов (материал, конструкция, отделка и прочее)	Техническое состояние (осадки, трещины, гниль и т.п.)	Удельный вес по таблице	Поправки к удельному весу в %	Удельный вес конструктивного элем. с поправками	Износ в %	% износа к строению по ф. 7 X гр. 8 / 100	Тек. изм.	
										Износ в %	
										элемента	к строению
1	2	3	4	5	6	7	8	9	10	11	
1	фундамент		бутобетонный	хорошее	6	1	6	20	1,2		
			ленточный								
2	а) стены и их наружная отделка		шлакоблочные	хорошее	31	1	31	5	1,6		
			металлосайдинг								
	б) перегородки		гипсобетонные								
3	перекрытия	чердачное	железобетонные	хорошее	10	1	10	20	2,0		
		междуэтаж	плиты								
		надподвал									
4	Крыша		совмещенная		12	-	-	-	-		
5	Полы		керамическая	хорошее	6	1	6	5	0,3		
			плитка								
6	проемы	оконные	стеклопакеты	хорошее	11	1	11	5	0,6		
			филенчатые								
7	Внутренняя отделка		штукатурка,	хорошее	4	1	4	5	0,2		
			побелка, покраска								
8	Сан. и электротех. устротва	Отопление	метал. регистры	хорошее	17	1	17	5	0,9		
		Водопровод	металлопл. тубы								
		Канализация	пластик. трубы								
		Г. водоснабж.	металлоп. трубы								
		Ванна	-								
		Электроосв.	скрытая проводка								
		Радио									
		Телефон	скрытый кабель								
		Вентиляция	естественная								
		лифты	грузовой								
9	Прочие работы		отмостки, крыльцо	хорошее	3	1	3	10	0,3		

Итого 100 X 88 X 7,1 X

% износа, приведенный к 100 по формуле: $\frac{10 \times 100}{100}$

$$100 = 8\%$$

VII. описание конструктивных элементов здания и определение износа

Литера А₁
Группа капитальности I

Год постройки 2006

Число этажей 2

Вид внутренней отделки **улучшен.**

№ п/п	Наименование конструктивных элементов		Описание конструктивных элементов (материал, конструкция, отделка и прочее)	Техническое состояние (осадки, трещины, гниль и т.п.)	Удельный вес по таблице	Поправки к удельному весу в %	Удельный вес конструктивного элем. с поправками	Износ в %	% износа к строению гр.7 X гр.8 / 100	Тек.изм.			
										элемент	к строению		
1	2		3	4	5	6	7	8	9	10	11		
1	фундамент		бетонный		6	1	6	0					
				хорошее									
2	а) стены и их наружная отделка		шлакоблочные		31	1	31	0					
			б) перегородки									металлосайдинг	хорошее
												*	
3	перекрытия	чердачное	железобетонные		10	1	10	0					
		междуэтажн	плиты	хорошее									
		надподвал											
4	Крыша		совмещенная	хорошее	12	-	-	-					
5	Полы		керамическая	хорошее	6	1	6	0					
			плитка										
6	проемы	оконные	стеклопакеты		11	1	11	0					
		дверные		филенчатые								хорошее	
7	Внутренняя отделка		обшивка стен		4	1	4	0					
			гипсокартонном									хорошее	
			покраска										
8	Сан. и электротех. устройства	Отопление	металлич. регистры		17	1	17	0					
		Водопровод	металлопл. трубы										
		Канализация	пластиковые трубы										
		Г. водоснабж.	металлопл. трубы										
		Ванна											
		Электроосв.	скрытая проводка	хорошее									
		Радио											
		Телефон	скрытая проводка										
		Вентиляция	естественная										
		лифты											
9	Прочие работы		отмостки	хорошее	3	1	3	0					

Итого 100 X 88 X X

% износа, приведенный к 100 по формуле: $\frac{\% \text{износа (гр.9)} \times 100}{\% \text{износа (гр.9)} \times 100}$

Удельный вес (гр.7) = 0 %

VIII. описание конструктивных элементов здания и определение износа

Литера **А₂** Год постройки **2009**

Число этажей **мансардный этаж**

Группа капитальности **I**

Вид внутренней отделки **улучшенная**

№ п/п	Наименование конструктивных элементов		Описание конструктивных элементов(материал, конструкция, отделка и прочее)	Техническое состояние (осадки, трещины, гниль и т.п.)	Удельный вес по таблице	Поправки к удельному весу в %	Удельный вес конструктивного элем.с	Износ в %	% износа к строению гр.7 X гр.8	Тек.изм.	
										Износ в %	
1	2		3	4	5	6	7	8	9	элементы	к строению
1	фундамент		-		4	-	-	-			
2	а) стены и их наружная отделка		шлакозаливные метал.,минплита		12	1	12	0			
	б)перегородки		шлакоблочные								
3	перекрытия	чердачное			13	1	13	0			
		междуэтажн	железобетонное								
		надподвал									
4	Крыша		метал.стропила металлочерепица		23	1	23	0			
5	Полы		керамическая плитка		9	1	9	0			
6	проемы	оконные	стеклопакеты		6	1	6	0			
		дверные	филенчатые								
7	Внутренняя отделка		гипсокартон покраска		4	1	4	0			
8	Сан. и электротех. устройств	Отопление	метал.регистры		23	1	23	0			
		Водопровод	металлопл.трубы								
		Канализация	чугунные трубы								
		Г.водоснабж.	металлопл.трубы								
		Ванна									
		Электроосв.	скрытая проводка								
		Радио									
		Телефон	скрытый кабель								
		Вентиляция	естественная								
		лифты									
9	Прочие работы		прочие		6	1	6	0			

Итого 100 X 96 X X

% износа, приведенный к 100 по формуле: $\frac{\% \text{износа (гр.9)} \times 100}{100}$

Удельный вес (гр.7) = **0%**

IX. Техническое описание пристроек и других частей здания

Наименование конструктивных элементов	Литера _____	Удельн. вес по таблице	Поправки	Удельн. Вес с поправками	Литера _____	Удельн. вес по таблице	Поправки	Удельн. Вес с поправками	Литера _____	Удельн. вес по таблице	Поправки	Удельн. Вес с поправками
Фундаменты												
Стены и перегородки												
Перекрытия												
Крыша												
Полы												
Проемы												
Отделочные работы												
Электроосвещение												
Прочие работы												
ИТОГО:		100	x			100	x			100	x	

Наименование конструктивных элементов	Литера _____	Удельн. вес по таблице	Поправки	Удельн. Вес с поправками	Литера _____	Удельн. вес по таблице	Поправки	Удельн. Вес с поправками	Литера _____	Удельн. вес по таблице	Поправки	Удельн. Вес с поправками
Фундаменты												
Стены и перегородки												
Перекрытия												
Крыша												
Полы												
Проемы												
Отделочные работы												
Электроосвещение												
Прочие работы												
ИТОГО:		100	x			100	x			100	x	

X. исчисление восстановительной и действительной стоимости здания и его частей

Литера по плану	Наименование зданий и его частей	№ сборника	№ таблицы	Измеритель	Стоимость измерителя по таблице	Поправки к стоимости (коэффициенты) на						Стоимость изм. с поправками	Количество (объем-м, площадь)	Восстанов. Стоим. в рублях	% износа	Действительная стоимость в рублях
						Удельн. вес	Группу капит. климатич.	сейсмичес.		ср. площ.	отделка					
1	2	3	4	5	6	7	8	9	10		14	15	16	17	18	
A	Основн.стр.	33	5	м ³	71,70	0,88		1,14	1,04			74,81	2097	156877	8	144327
A ₁	Основн.прист	33	5	м ³	71,70	0,88		1,14	1,04			74,81	1153	86256	0	86256
A ₂	Мансард.эт.	33	1	м ³	72,50	0,96		1,14	1,08			85,69	1499	128449	0	128449

XI. Техническое описание служебных пристроек

Наименование конструктивных элементов	Литера _____ N=	Удельн. вес по таблице	Поправки	Удельн. Вес с поправками	Литера _____ N=	Удельн. вес по таблице	Поправки	Удельн. Вес с поправками	Литера _____ N=	Удельн. вес по таблице	Поправки	Удельн. Вес с поправками
Фундаменты												
Стены и перегородки												
Перекрытия												
Крыша												
Полы												
Проемы												
Отделочные работы												
Электроосвещение												
Прочие работы												
ИТОГО:		100	x			100	x			100	x	
Формулы для подсчета Площади, объема												

Наименование конструктивных элементов	Литера _____ N=	Удельн. вес по таблице	Поправки	Удельн. Вес с поправками	Литера _____ N=	Удельн. вес по таблице	Поправки	Удельн. Вес с поправками	Литера _____ N=	Удельн. вес по таблице	Поправки	Удельн. Вес с поправками
Фундаменты												
Стены и перегородки												
Перекрытия												
Крыша												
Полы												
Проемы												
Отделочные работы												
Электроосвещение												
Прочие работы												
ИТОГО:		100	x			100	x			100	x	
Формулы для подсчета Площади, объема												

XII. Исчисление стоимости служебных построек

Литера	Наименование построек	№ сборника	№ таблицы	Измеритель	Стоимость измерителя по таблице	Поправки к стоимости (коэффициенты) на					Стоимость изм. с поправками	Количество (объем-м, площадь)	Восстанов. Стоим. в рублях	% износа	Действительная стоимость в рублях
						Удельн. вес	Клим. район	сейсмич							
1	2	3	4	5	6	7	8	9	10	11	12	13	14	15	16

XIII. Ограждения и сооружения (замощения) на участке

Литера	Наименование ограждений и сооружений	Материал, конструкция	Размеры		Площадь м кв.	№ сборника	№ таблицы	Измеритель	Стоимость измерителя по таблице	Поправка на климат, район	Восстановит. стоимость в рублях	% износа	Действительная стоимость в рублях
			Длина, м	Ширина, высота, м									

XIV. Общая стоимость (в руб.)

В ценах какого года	Основные строения		Служебные постройки		Сооружения		Всего	
	Восстановительная	Действительная	Восстановительная	Действительная	Восстановительная	Действительная	Восстановительная	Действительная

«20» июля 2009 г. Исполнил (Е.В.Овсянникова)
« » 200 г. Проверил ()
« » 200 г. Директор (Л.В. Шергина)

XV. Отметка о последующих обследованиях

Дата обследования « » 200 г.	« » 200 г.	« » 200 г.
Обследовал		
Проверил		
Директор		

К сведению владельца здания

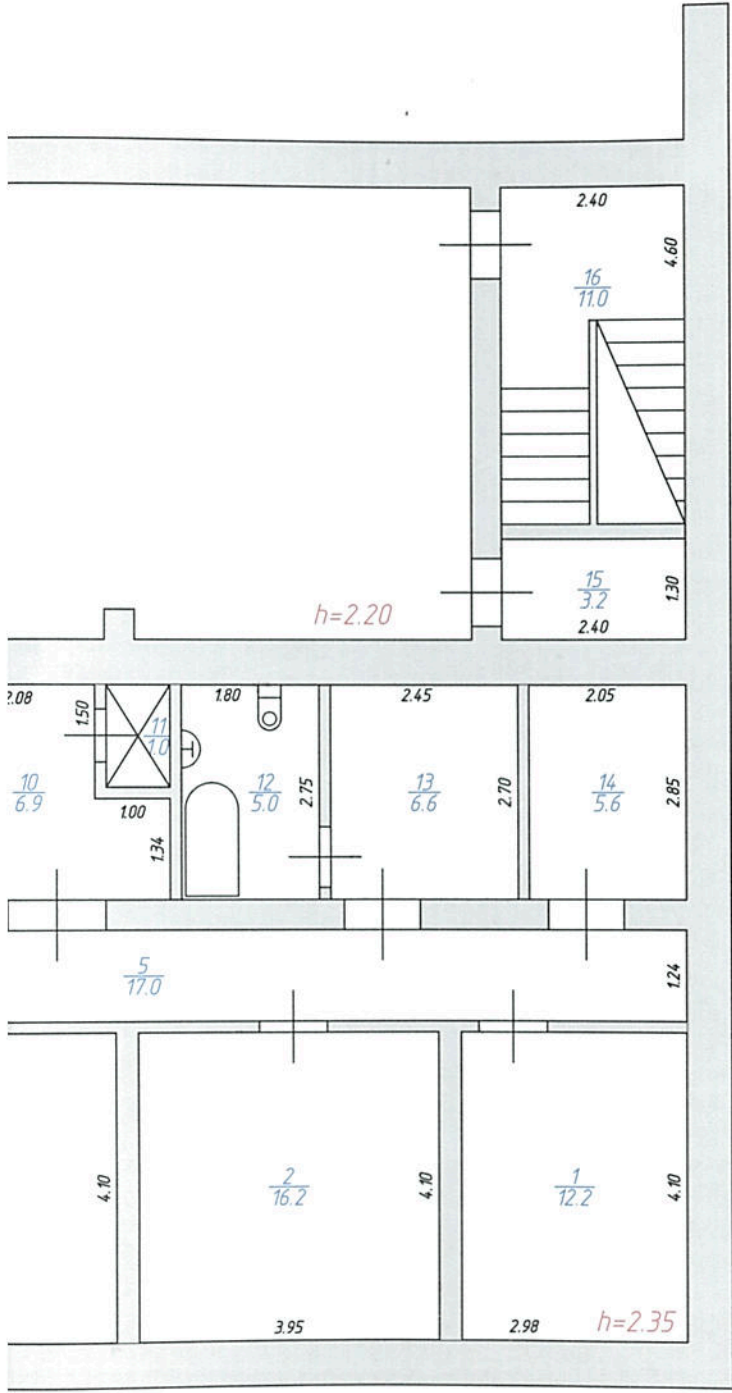
1. О всех случаях переустройства здания или возведения дополнительных построек владельцы обязаны сообщить в ГУ «Магаданское Областное Управление Технической Инвентаризации» для отражения этих обстоятельств в соответствующий документации.
2. В целях учета происшедших изменениях здания обслуживаются каждые 5 лет.

СТРОЕНИЯ

дом № 21а

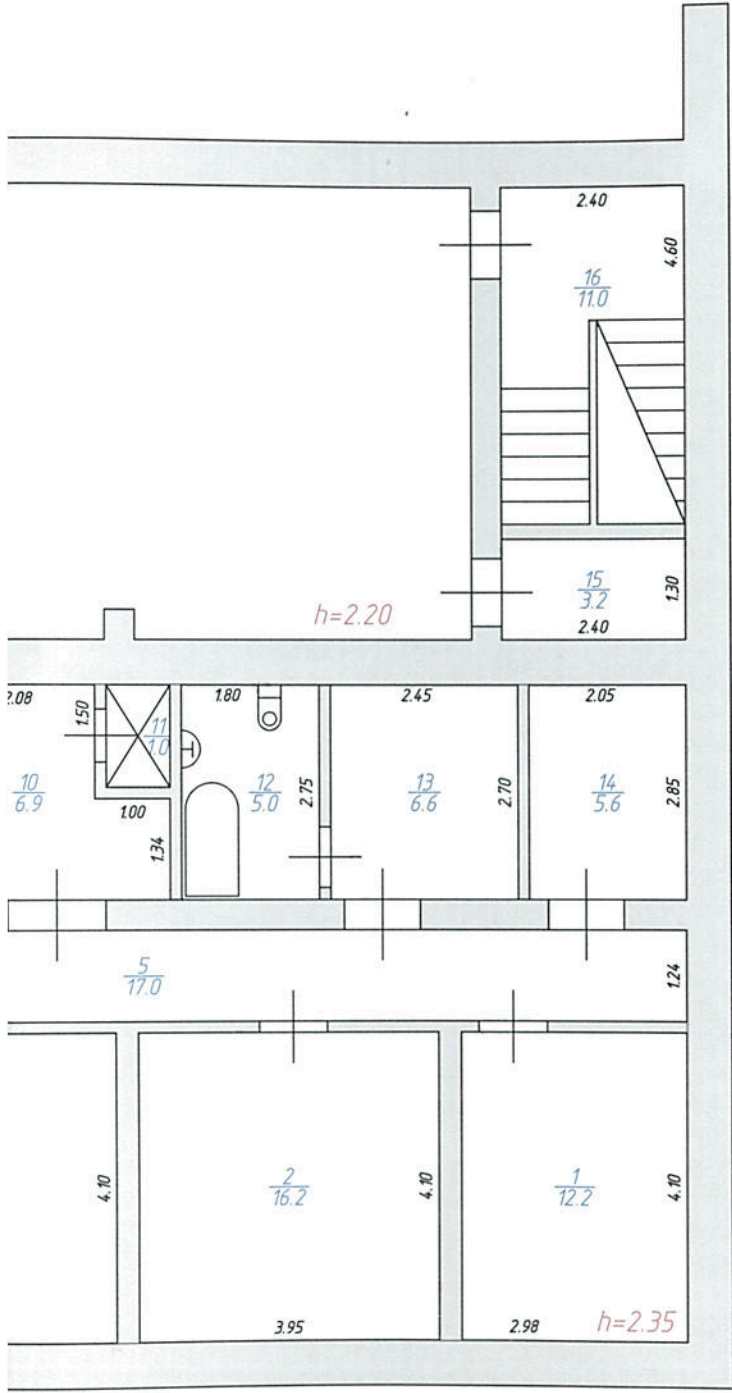
тан

подвал



Дата	16.06.09	ГУ "МОУТИ"
Составил	Е.В.ОВСЯННИКОВА	
Проверил	Л.В.ЩЕРГИНА	
Директор	<i>Щергина</i>	

СТРОЕНИЯ
дом № 21а
тан
подвал



Дата	16.06.09	ГУ "МОУТИ"
Составил	Е.В.ОВСЯННИКОВА	
Проверил	Л.В.ЩЕРГИНА	
Директор	<i>Щергина</i>	

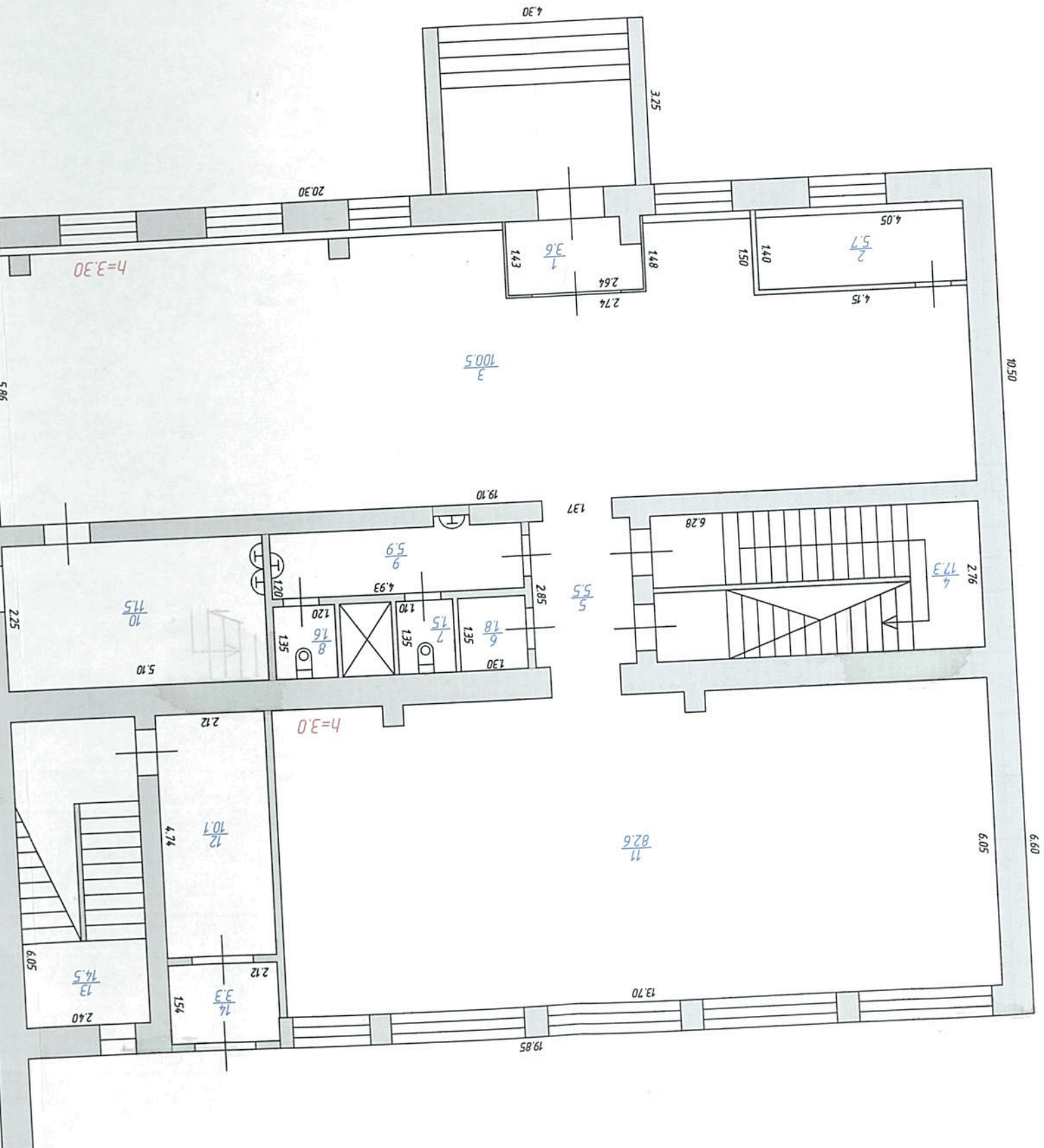
**Экспликация
к поэтажному плану здания (строения), расположенного в г. Магадан**

Приложение № 1
к актовым и иным документам, имеющим
юридическую силу

Полярная
дом № 21 а

по ул. (пер.)

1	2	3	4	5	6	Площадь по внутреннему обмеру в кв.м., в т.ч. предназначенная под помещения нежилого										19	20
						7	8	9	10	11	12	13	14	15	16		
Дата записи и литеры по плану	Этаж (начиная с 1 этажа и кончая мезонином)	№ помещения, квартиры, торгового, складского и т.п.)	№ по плану строения и т.п.	Назначение частей помещения: жилая комната, кабинет, канцелярское помещение, классная комната, больничная палата, кухня, коридор и т.п.	Формула подсчета площади по внутреннему обмеру	Основная	Вспомогательная	Основная	Вспомогательная	Основная	Вспомогательная	Основная	Вспомогательная	Основная	Вспомогательная	Итого общепользования (квартиры, квартиры, строения)	по внутреннему обмеру
A	подвал		1	кладовая					12,2							12,2	2,35
			2	кладовая					16,2							16,2	2,35
			3	кладовая					17,0							17,0	2,35
			4	кладовая					10,5							10,5	2,35
			5	коридор					17,0							17,0	2,35
			6	кладовая					10,3							10,3	2,35
			7	кладовая					11,3							11,3	2,35
			8	лестн. клетка					17,8							17,8	2,35
			9	э.л.питовая					6,6							6,6	2,35
			10	кладовая					6,9							6,9	2,35
			11	лифт					1,0							1,0	2,35
			12	санузел					5,0							5,0	2,35
			13	санузел					6,6							6,6	2,35
			14	кладовая					5,6							5,6	2,35
A1			15	узел управлен.					3,2							3,2	2,20
			16	лестн. клетка					11,0							11,0	2,20
			17	подвальное					98,9							98,9	2,20
			Итого по подвалу:													257,1	

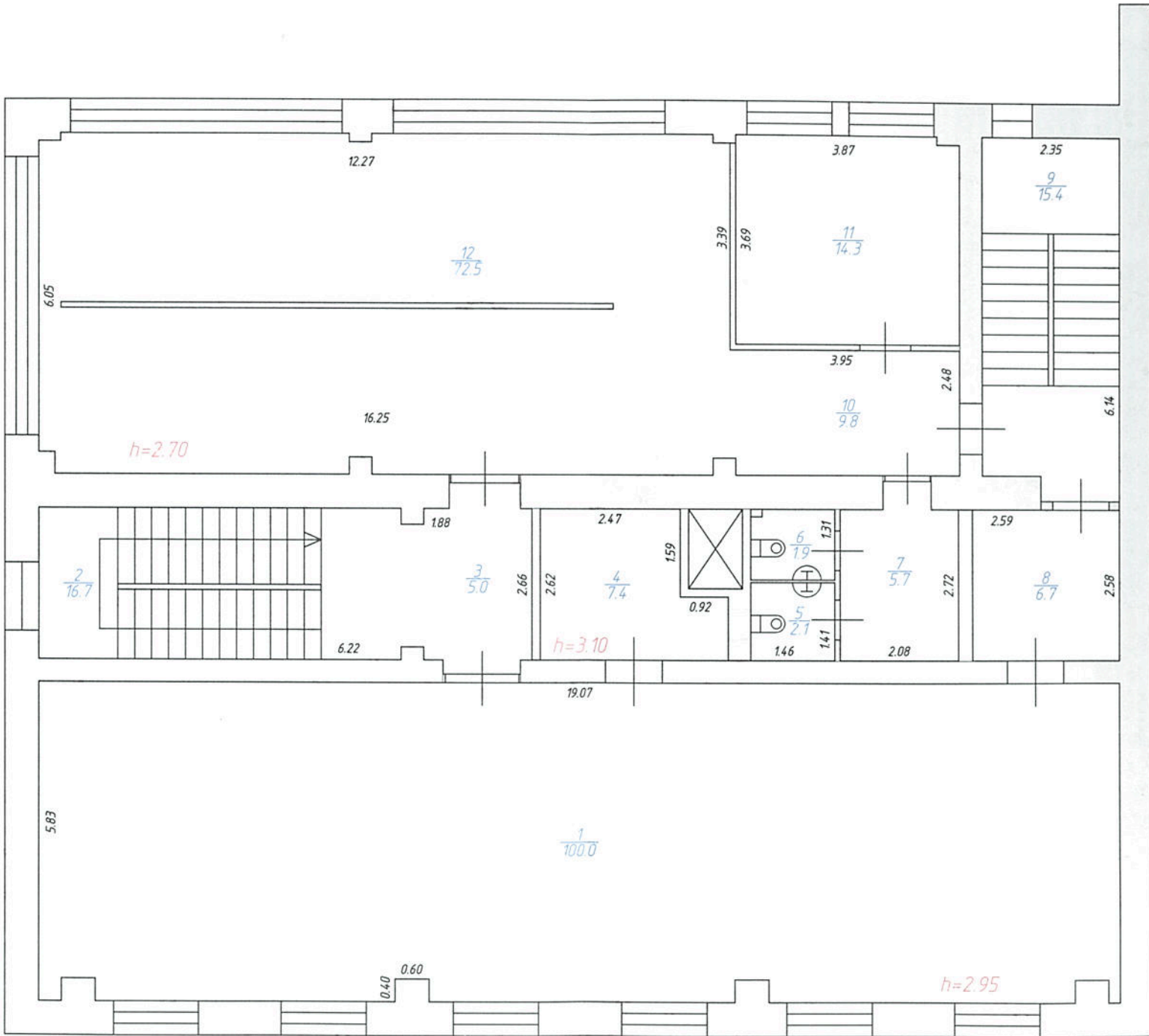


ПОЭТАЖНЫЙ ПЛАН СТРОЕНИЯ

По улице Полярная дом № 21а

Город Магадан

МАСШТАБ 1: 100 2 этаж



**Экспликация
к поэтажному плану здания (строения), расположенного в г. Магадан**

Листовая № 1
на внутреннюю и общую стороны, включая
внутреннюю площадь помещений

по ул. (пер.) **Полярная** дом № **21 а**

1	2	3	4	5	6	Площадь по внутреннему обмеру в кв. м., в т.ч. предназначенная под помещения										19	20		
						неское		Основная		Вспомогательная		Основная		Вспомогательная				Основная	
Дата записи и литеры по плану	Этаж (начиная с 1 этажа и кончая местоположением)	№ помещения, квартир, торгового, складского и т.п.)	№ по плану строения и комнаты, кухни, коридора и т.п.	Назначение частей помещений: жилая комната, канцелярское помещение, классная комната, больничная палата, кухня, коридор и т.п.	Формула подсчета площади по внутреннему обмеру	7	8	9	10	11	12	13	14	15	16	17	18	Итого полезной площади (по квартире, строению)	Высота помещения по внутреннему обмеру
A2	мансарда	1	помещение	128,8															
20.07.2009		2	коридор	30,7															
		3	помещение	104,0															
		4	туалет	2,5															
		5	санузел	2,5															
		6	туалет	2,5															
		7	туалет	2,5															
		8	коридор	18,5															
		9	шкаф	0,7															
		10	шкаф	0,3															
		11	коридор	5,5															
		12	лестн.клетка	10,1															
			Итого по мансарде:	232,8	75,8													308,6	
			Итого по зданию (лит. А;А1;А2):	421,9	666,7													1088,6	