



Российский аукционный дом

Основан 31 августа 2009 года в соответствии с распоряжением Правительства РФ № 1186-р от 19.08.2009



Открытый электронный аукцион по продаже имущественного комплекса принадлежащего ОАО «БИНБАНК, в Томской области, г. Стрежевом электронная площадка ОАО «РАД» - www.lot-online.ru

Форма проведения аукциона – аукцион с повышением начальной цены лота, открытый по составу участников и по форме подачи предложений по цене

Дата проведения аукциона: 06.04.2015 г.

Период приема заявок:

С 23.02.2015 г., начало 9.00 (время московское)

До 31.03.2015 г., 18.00, включительно (время московское) .

Электронная торговая площадка

ОАО «Российский аукционный дом» - www.bankruptcy.lot-online.ru

Задаток должен поступить на счет Организатора торгов не позднее 05.04.2015 г.

Допуск претендентов к электронному аукциону осуществляется

Организатором торгов до 09:00 ч. 06.04.2015 г.

Единым лотом:

Имущественный комплекс, расположенный по адресу: Томская область, г. Стрежевой, Коммунальная, ул., д.150, состоящий из следующих объектов недвижимости:

1. Здание, нежилое, 2-х этажное, лит.А, общая площадь: 3 353,3 кв.м, условный номер : у70:20:0:0:685;
2. Здание, нежилое, 1-этажное, лит.Г, общая площадь 462,1 кв.м, условный номер: у70:20:0:0:683;
3. Здание, нежилое, 1-этажное, лит.В, общая площадь: 446,5 кв.м, условный номер: у70:20:0:0:682;
4. Здание, нежилое, 1-этажное, общая площадь: 8,3 кв.м, лит.Е, условный номер: у70:20:0:0:686;
5. Здание, нежилое, 1-этажное, общая площадь 31,1 кв.м, лит.Д, условный номер: у70:20:0:0:684;
6. Сооружение - стоянки и проезды, назначение: транспортное, площадь 3 340, 4 кв.м, протяженность 621,67 п.м, условный номер: 70-70-04/001/2010-367;
7. Сооружение - пожарный водоем, объем 100,0 куб.м., назначение: производственное, общая площадь 207,8 кв.м, условный номер: 70-70-04/001/2010-370;
8. Сооружение – сети тепловодоснабжения, назначение: производственное, протяженность 147,81 п.м, площадь застройки 45,4 кв.м, условный номер: 70-70-04/001/2010-366;
9. Сооружение – канализационные сети, назначение: нежилое, транспортное, протяженность 386,85 м.п, условный номер: 70-70-04/001/2010-369;
10. Сооружение – сквер, назначение: производственное, площадь 701,3 кв.м, протяженность 59,65 м, условный номер: 70-70-04/001/2010-368;
11. Земельный участок, категория земель: земли населенных пунктов, разрешенное использование: для эксплуатации и обслуживания зданий и сооружений МП «Стрежевской городской молочной завод», общая площадь: 20 975,29 кв.м, условный номер: 70:20:0000001-0001.

Существующие ограничения (обременения) права: не зарегистрировано.

Время проведения аукциона с 12:00 до 12:30

Начальная цена: 96 000 000 рублей, в т.ч. НДС 13 411 952 рубля 54 копейки.

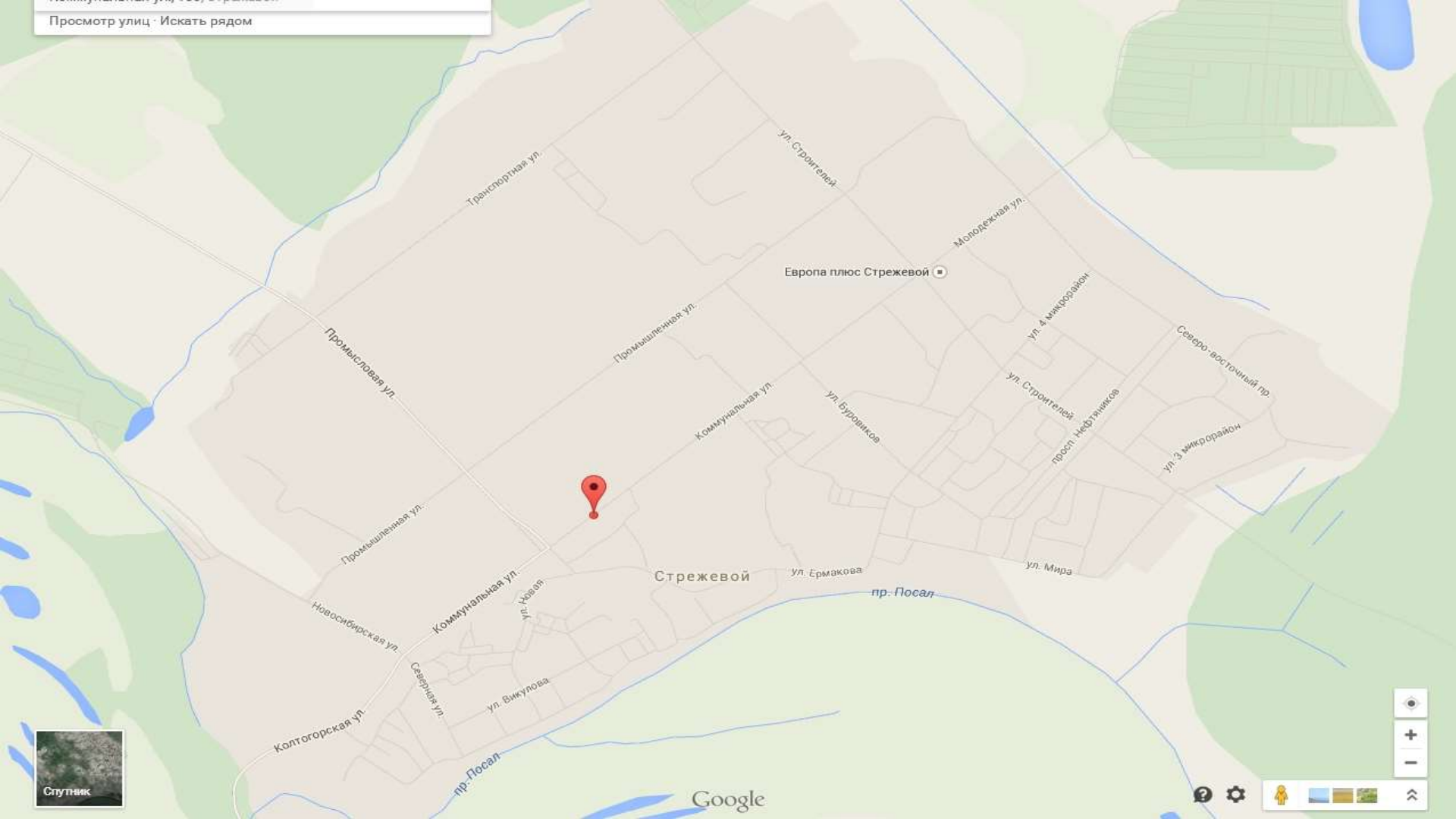
Сумма задатка: 2 000 000 рублей.

Шаг аукциона: 200 000 рублей.









Европа плюс Стрежевой

Стрежевой

Наилучший и наиболее эффективный вариант использования имущественного комплекса – в качестве объектов производственно-складского, или торгово-развлекательного назначения.

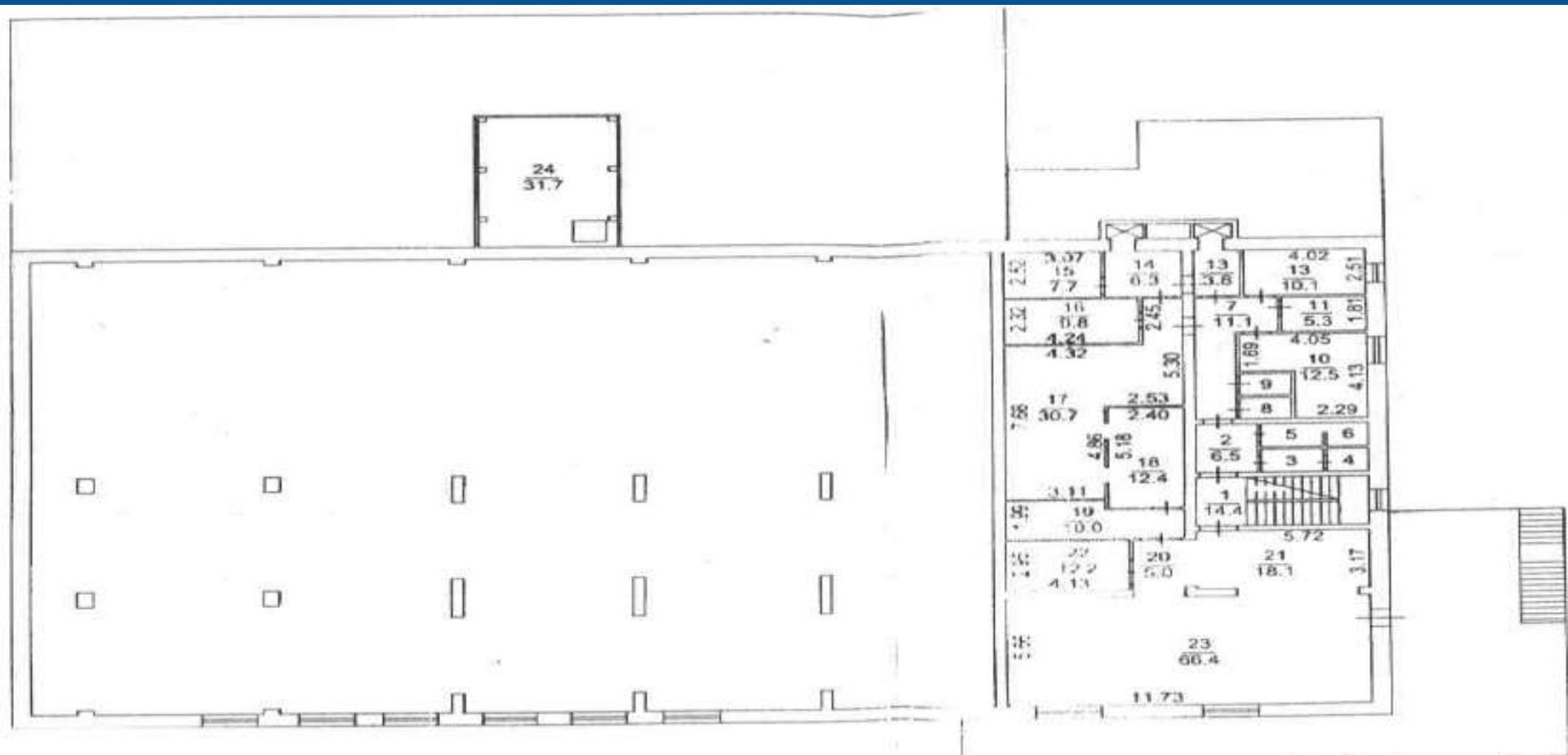
Здание, нежилое, 2-х этажное, лит.А, общая площадь: 3 353,3 кв.м.

- Кирпичное производственное здание;
- фундамент: ж/б;
- полы: бетон;
- перекрытия: ж/б плиты;
- кровля: профнастил;
- отопление: центральное;
- водоснабжение: центральное;
- электроснабжение;
- канализация;
- вентиляция.



1-й этаж



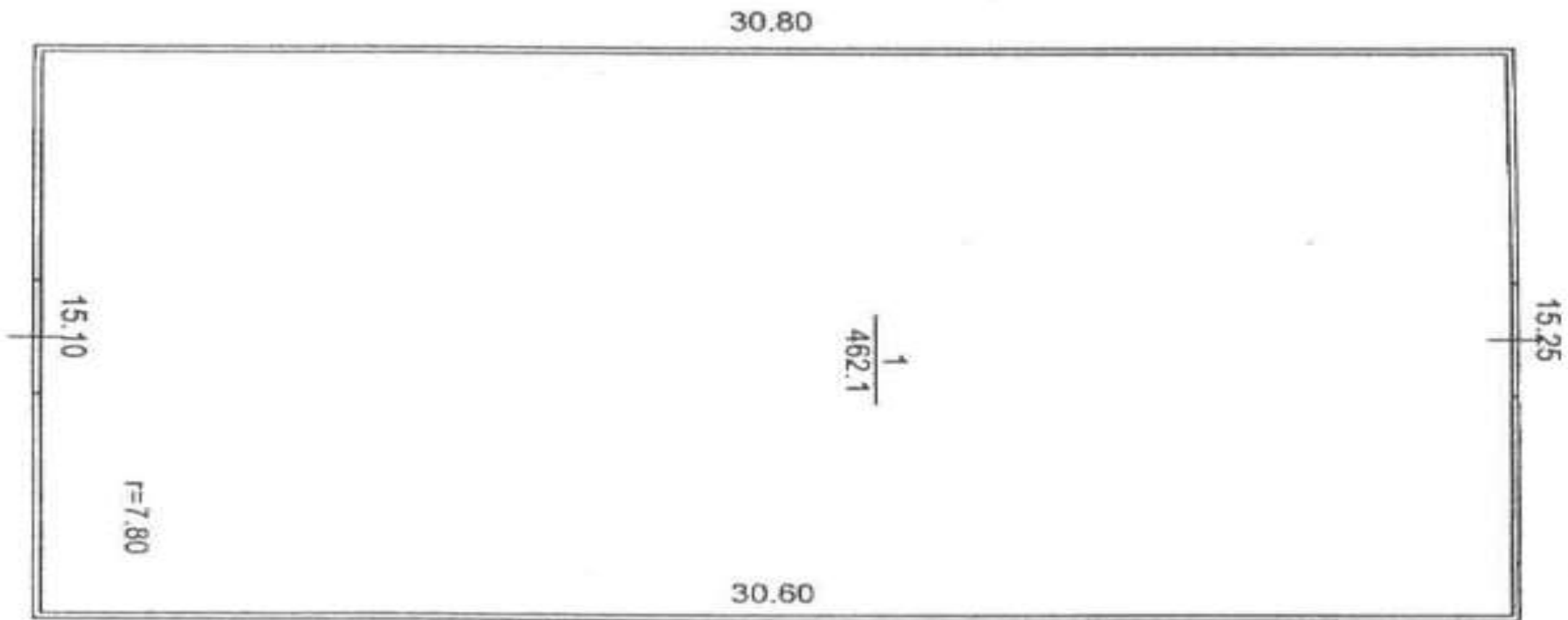


Здание, нежилое, 1-этажное, лит.Г, общая площадь 462,1 кв.м.

Здание склада.

- Материал стен; кирпич;
- фундамент: ж/б;
- полы: бетон;
- перекрытия: ж/б плиты;
- кровля: профнастил;
- электроснабжение;





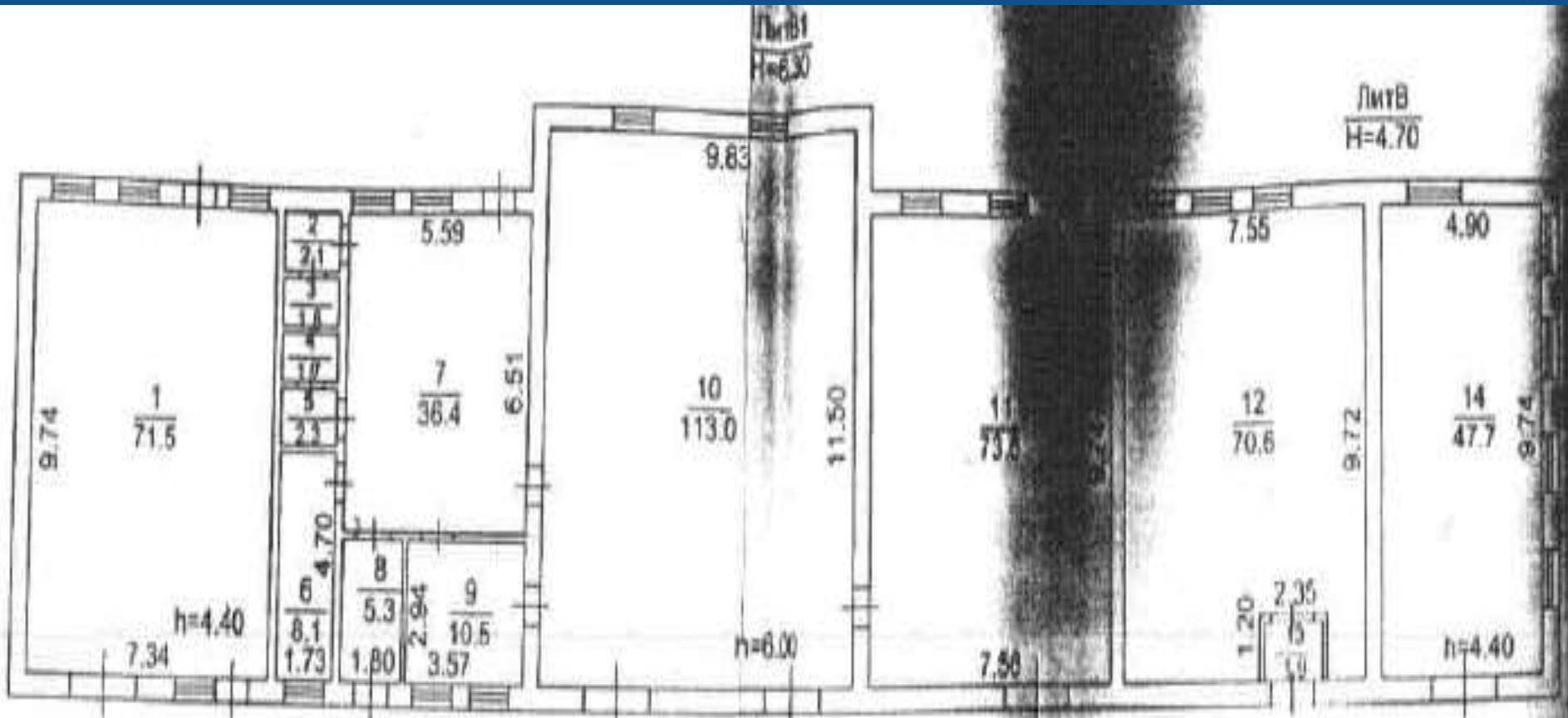
$\frac{\text{Линт } \Gamma}{H=7.95}$

Здание, нежилое, 1-этажное, лит.В, общая площадь: 446,5 кв.м.

Гаражные боксы.

- Материал стен; кирпич;
- фундамент: ж/б;
- полы: бетон;
- перекрытия: ж/б плиты;
- кровля: профнастил;
- отопление: центральное;
- водоснабжение: центральное;
- электроснабжение;
- канализация.

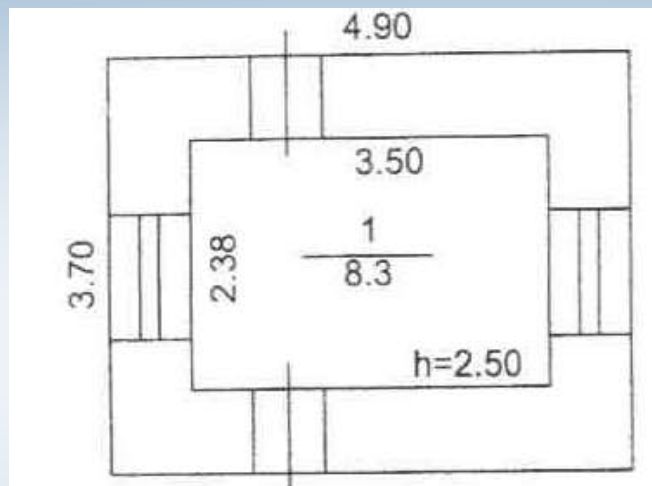




Здание, нежилое, 1-этажное, общая площадь: 8,3 кв.м.

Проходная.

- Материал стен; кирпич;
- фундамент: ж/б;
- полы: бетон;
- перекрытия: ж/б плиты;
- кровля: профнастил;
- отопление: центральное;
- электроснабжение;
- вентиляция.

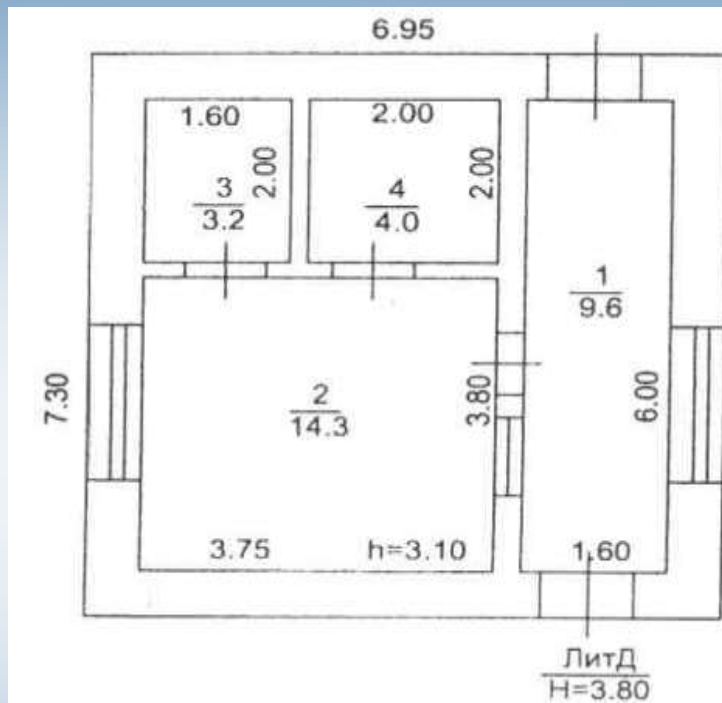


Лит Е
Н=2.70

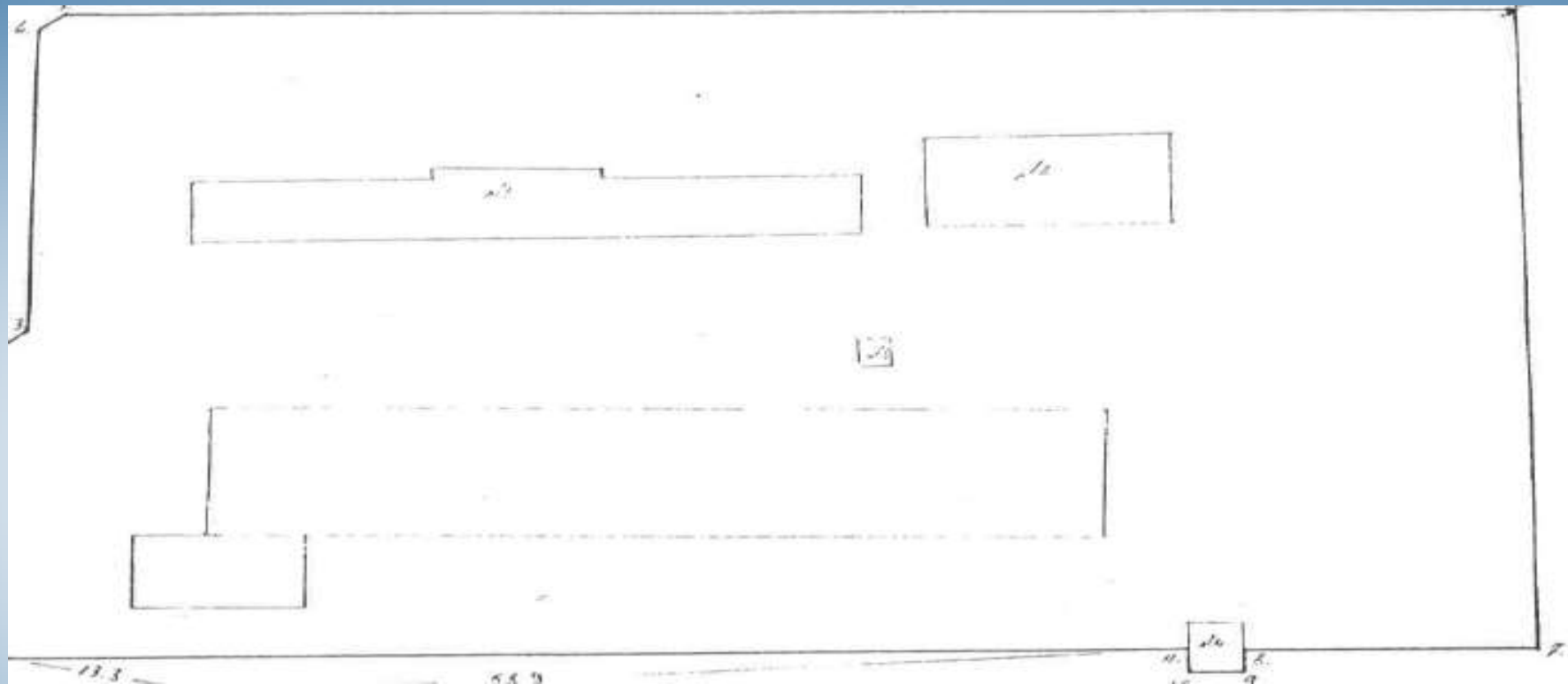


Здание, нежилое, 1-этажное, общая площадь: 31,1 кв.м:
Магазин.

- Материал стен; кирпич;
- фундамент: ж/б;
- полы: бетон;
- перекрытия: ж/б плиты;
- кровля: профнастил;
- отопление: центральное;
- электроснабжение;
- вентиляция;
- канализация.



Земельный участок, категория земель: земли населенных пунктов, разрешенное использование: для эксплуатации и обслуживания зданий и сооружений МП «Стрежевской городской молочной завод», общая площадь: 20 975,29 кв.м.





Мы делаем рынки прозрачными
цены - справедливыми