



# СВИДЕТЕЛЬСТВО

## О ГОСУДАРСТВЕННОЙ РЕГИСТРАЦИИ ПРАВА

Управление Федеральной службы государственной регистрации,  
кадастра и картографии по Томской области

Дата выдачи:

"04" апреля 2011 года

Документы-основания: • Мировое соглашение от 07.02.2011

Субъект (субъекты) права: Открытое Акционерное Общество "БИНБАНК", ИНН: 7731025412, ОГРН: 1027700159442, дата гос. регистрации: 01.11.1993, наименование регистрирующего органа: Центральный банк Российской Федерации, КПП: 775001001; адрес (место нахождения) иного органа или лица, имеющих право действовать от имени юридического лица без доверенности: Россия, г. Москва, Гродненская улица, д. 5а

Вид права: Собственность

Объект права: Здание, назначение: нежилое, 2 - этажный, общая площадь 3353,3 кв. м, инв. № б.н., лит. А, адрес объекта: г. Стрежевой, Коммунальная улица, д. 150

Кадастровый (или условный) номер: у70-20-0-0-685

Существующие ограничения (обременения) права: не зарегистрировано  
о чем в Едином государственном реестре прав на недвижимое имущество и сделок с ним "04" апреля 2011 года сделана запись регистрации № 70-70-04/019/2011-943

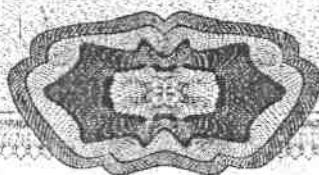
Регистратор

Ляшенко А. П.



(подпись)

70-АВ 100083



70



218

**Стрежевской филиал**  
**Областное государственное унитарное предприятие**  
**ТОМСКИЙ ОБЛАСТНОЙ ЦЕНТР ТЕХНИЧЕСКОЙ**  
**ИНВЕНТАРИЗАЦИИ**

Область, республика, край	<i>Томская</i>
Район	-
Город (др. поселение)	<i>г. Стрежевой</i>
Муниципальный (административный) округ	-
Район города	-
Наименование элемента улично-дорожной сети	<i>Коммунальная, 150</i>
Номер объекта	-
Номер строения	-
Номер помещения (квартиры, офиса и т.п.)	-

## ТЕХНИЧЕСКИЙ ПАСПОРТ

Инвентарный номер	<i>69:410:4000:19:5939</i>
Номер в реестре жилищного фонда	
Кадастровый номер	

Паспорт составлен по состоянию на *12.12.2005 г.*  
(указывается дата обследования объекта учета)

Директор СФ ОГУП "ТОЦТИ"

В.А.Самойлова

### I. Архитектурно-планировочные и эксплуатационные показатели

Наименование:	Нежилое здание
Назначение:	Производственное
Краткое описание:	Кирпичное здание
Год постройки:	1977-1994 г.г.
Год реконструкции:	2005
Год последнего капитального ремонта:	-
Число этажей:	2
Общая площадь, м <sup>2</sup> :	3353,3
Площадь застройки, м <sup>2</sup> :	3235,5
Строительный объем, м <sup>3</sup> :	21701
Группа капитальности:	1

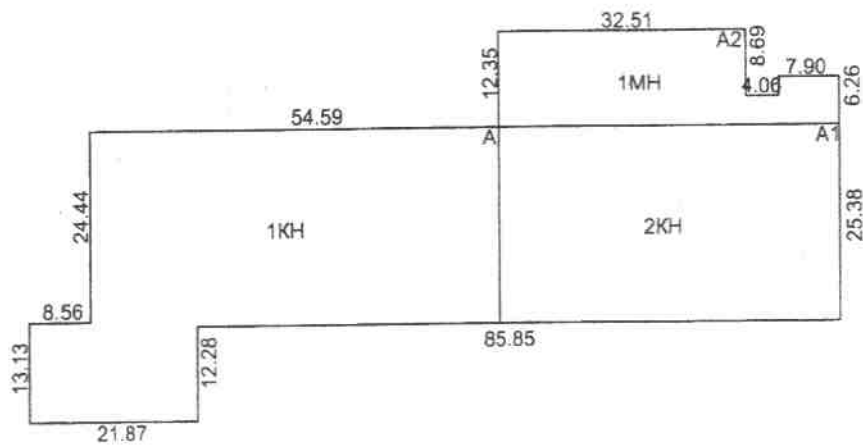
### II. Состав объекта капитального строительства

Литера по плану	Наименование	Площадь застройки, м <sup>2</sup>	Высота, м	Строительный объем, м <sup>3</sup>
A	Основное здание	1621,4	6,25	10134
A1	Основное здание	1135,0	7,85	8910
A2	Холодная пристройка	466,1	5,70	2657
a	тамбур	5,5		
a1	тамбур	7,5		
	терасса	92,4		

### III. Сведения о принадлежности

№ п/п	Субъект права	Вид права	Доля в праве	Правоустанавливающие документы
1	<b>ООО "Марина плюс"</b>		<b>полная</b>	<i>Договор купли-продажи № 83/к-п от 31.05.2002 г.</i>

#### IV. План земельного участка (ситуационный план)



СФ ОГУП «Томский областной центр технической инвентаризации»				
План земельного участка (ситуационный план)				
Выполнил	В.В.Ищенко		Дата	12.12.2005
Проверил	В.А.Самойлова		Литера	А, А1, А2, з. а1
Район			Масштаб	1:500

V. Техническое описание

Литера А		Число этажей 1				
№ п/п	Наименование элементов	Описание конструктивных элементов	Удельный вес элемента, %	Износ, %	Средневзвешенное значение физического износа, %	
1	2	3	4	5	6	
1	Фундамент	ж/б ростверк	10	40	4	
2	Каркас	колонны			0	
		ригели				
3	Стены	ограждающие	кирпич	39	40	
		внутренние				кирпич
	Перегородки					
4	Перекрытия	чердачные	ж/б плиты	13	40	
		междуэтажные				
		подвальные				
	Покрытия					
5	Крыша	тип	3	0	0	
		кровля	рулонная	7	0	0
6	Полы	бетонные, дощатые				
7	Заполнение проемов	оконных	9	0	0	
		дверных				деревянные, пластиковые, металлические всрота
8	Отделка	внутренняя	10	0	0	
		наружная				штукатурка, побелка, покраска, керам. плитка, лино
9	Электро- и сантехнические устройства	отопление	8	0	0	
		водопровод				центральное
		горячее водоснабжение				имеется
		канализация				имеется
		электроснабжение				имеется
		газоснабжение				имеется
		напольные плиты				
		ванны				
		лифт				
		радио				
		телевидение				
		телефон				имеется
		вентиляция				имеется
сигнализация						
10	Разные работы	крыльца	1	0	0	
		лестницы				
		отмостки				бетон
		кзырьки				
<b>Физический износ</b>					<b>24.8</b>	



Литера А1			Число этажей 2		
№ п/п	Наименование элементов здания	Описание конструктивных элементов	Удельный вес элемента, %	Износ, %	Средневзвешенное значение физического износа, %
1	2	3	4	5	6
1	Фундамент	ж/б ростверк	7	10	0,7
2	Каркас	Колонны			0
		Ригели			
3	Стены	ограждающие	29	10	2,9
		внутренние			
	Перегородки				
4	Перекрытия	чердачные	15	10	1,5
		междуэтажные			
		подвальные			
	Покрытия				
5	Крыша	тип	7	0	0
		кровля			
6	Полы	дощатые, линолеум, керам. плитка	5	0	0
7	Заполнение проемов	оконных	7	0	0
		дверных			
8	Отделка	внутренняя	7	0	0
		наружная			
9	Электро- и сантехнические устройства	отопление	21	0	0
		водопровод			
		горячее водоснабжение			
		канализация			
		электроснабжение			
		газоснабжение			
		напольные плиты			
		ванны			
		лифт			
		радио			
		телевидение			
		телефон			
вентиляция					
сигнализация					
10	Разные работы	крыльца	2	0	0
		лестницы			
		отмостки			
		козырьки			
<b>Физический износ</b>					<b>5,1</b>







Литера А2		Число этажей		1		
№ п/п	Наименование элементов здания	Описание конструктивных элементов	Удельный вес элемента, %	Износ, %	Средневзвешенное значение физического износа, %	
1	2	3	4	5	6	
1	Фундамент	ж/б ростверк	11	5	0,6	
2	Каркас	Колонны			0	
		Ригели				
3	Стены	ограждающие	26	0	0	
		внутренние				
	Перегородки					
4	Перекрытия	чердачные	4	0	0	
		междуэтажные				
		подвальные				
	Покрытия					
5	Крыша	тип	13	0	0	
		кровля				металлическая
6	Полы	бетонные	7	0	0	
7	Заполнение проемов	оконных	14	0	0	
		дверных				ворота металлические
8	Отделка	внутренняя	18	0	0	
		наружная				обои, побелка, покраска
9	Электро- и сантехнические устройства	отопление	4	0	0	
		водопровод				
		горячее водоснабжение				
		канализация				
		электроснабжение				имеется
		газоснабжение				
		напольные плиты				
		ванны				
		лифт				
		радио				
		телевидение				
		телефон				
		вентиляция				имеется
сигнализация						
10	Разные работы	крыльца	3	0	0	
		лестницы				
		отмостки				бетон
		козырьки				
<b>Физический износ</b>					<b>0,6</b>	

## VII. Экспликация к поэтажному плану

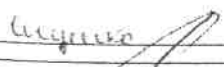

## Нежилое здание

Литера по плану	Этаж	Номер нежилого отделения	Номер помещения	Наименование помещения	Общая площадь, м <sup>2</sup>	В т.ч. площадь, м <sup>2</sup>		лоджий, балконов, террас, веранд	Высота помещения по внутреннему обмеру, м	Самовольно возведенная или переоборуд. площадь, м <sup>2</sup>
						основная	вспомогательная			
А	I		1	тамбур	2,2		2,2		3,60	
			2	коридор	7,2		7,2			
			3	подсобное помещения	63,2		63,2			
			4	кабинет	34,5	34,5				
			5	кабинет	51,0	51,0				
			6	кабинет	30,0	30,0				
			7	кабинет	7,2	7,2				
			8	кабинет	7,4	7,4				
			9	сан. узел	1,6		1,6			
			10	сан. узел	1,4		1,4			
			11	сан. узел	1,4		1,4			
			12	сан. узел	1,4		1,4			
			13	кабинет	23,6	23,6				
			14	кабинет	14,3	14,3				
			14'	андрисоль	16,7	16,7				
			15	коридор	78,5		78,5			
			16	тамбур	4,9		4,9			
			17	кабинет	52,1	52,1				
			18	склад	386,3	386,3		5,90		
			18'	андрисоль	57,7	57,7				
			19	кабинет	27,9	27,9				
			20	кабинет	16,7	16,7		2,70		
			21	подсобное помещение	3,6		3,6	€		
			22	склад	104,5	104,5				
			22'	андрисоль	53,5	53,5				
			23	склад	170,8	170,8				
			24	склад	67,3	67,3				
			25	склад	69,7	69,7				
			26	тамбур	13,9		13,9			
			27	цех	121,0	121,0				
			27'	андрисоль	16,7	16,7				
			27''	андрисоль	5,0	5,0				
			28	подсобное помещение	12,0		12,0			
			29	коридор	6,5		6,5			
			30	сан. узел	1,5		1,5			
			31	раздевалка	9,2		9,2			
			32	сан. узел	1,5		1,5			
			33	тамбур	1,1		1,1			
			34	коридор	2,8		2,8			
	35	щитовая	5,7		5,7					
	36	подсобное помещение	10,4		10,4					
	37	коридор	8,8		8,8	2,80				
	38	сан. узел	1,4		1,4					
	39	раздевалка	19,5		19,5					
А1	I		40	торговый зал	750,0	750,0		7,50		
			41	сан. узел	3,9		3,9			
			42	кафетерий	41,8	41,8		3,10		
			43	вестибюль	23,4		23,4			
			44	раздевалка	5,8		5,8			
			45	сан. узел	2,6		2,6			
			46	игровая	50,6	50,6				
			47	лестничная клетка	14,4		14,4			
			48	зал игровых автоматов	34,4	34,4				
			49	зал игровых автоматов	17,5	17,5				
			50	зал игровых автоматов	64,3	64,3				
		А2	I		51	коридор	54,1		54,1	5,55
	52			фасовочная	13,0		13,0			

		53	фасовочная	14,0		14,0		
		54	морозильная камера	182,1	182,1			
		55	холодильная камера	144,2	144,2			
		56	подсобное помещение	21,5		21,5		
		57	комната бытовых отходов	5,8		5,8		
		58	электрощитовая	9,9		9,9		
		59	вент. камера	15,2		15,2		
		60	тамбур	3,9		3,9		
			<b>Итого по 1 этажу:</b>	<b>3066,0</b>	<b>2618,8</b>	<b>447,2</b>	<b>0,0</b>	
Л1	2	1	лестничная клетка	14,4		14,4		3,35
		2	коридор	6,5		6,5		
		3	женский сан. узел	2,7		2,7		
		4	женский сан. узел	1,8		1,8		
		5	мужской сан. узел	3,0		3,0		
		6	мужской сан. узел	2,1		2,1		
		7	коридор	11,1		11,1		
		8	сан. узел персонала	1,9		1,9		
		9	комната уборного инвентаря	1,8		1,8		
		10	раздевалка	12,5		12,5		
		11	сервировочная	5,3	5,3			
		12	кабинет директора	10,1	10,1			
		13	подсобное помещение	3,8		3,8		
		14	подсобное помещение	6,3		6,3		
		15	сервировочная	7,7	7,7			
		16	доготовочный цех	9,8	9,8			
		17	кухня	30,7	30,7			
		18	мойка столовой посуды	12,4	12,4			
		19	раздаточная	10,0	10,0			
		20	коридор	5,0		5,0		
		21	бар	18,1	18,1			
		22	банкетный зал	12,2	12,2			
		23	обеденный зал ресторана	66,4	66,4			
		24	компрессорная	31,7		31,7		
			<b>Итого по 2 этажу:</b>	<b>287,3</b>	<b>182,7</b>	<b>104,6</b>	<b>0,1</b>	
			<b>Итого:</b>	<b>3353,3</b>	<b>2801,5</b>	<b>551,8</b>	<b>0,1</b>	

## VIII. Стоимость в ценах 1969 г. с коэффициентом 2005 г.

Литера	№ сборника (том)	№ таблицы	Единица измерения	Количество ед. изм.	Стоимость единицы измерения, руб	Понижающий коэффициент	Коэффициент индексации	Коэффициент на климатический район	Полная восстановительная стоимость, руб	Физический износ, %	Действительная (остаточная) стоимость, руб
А	28	88	куб.м	10134	24,7	-	25	-	6 257 754-00	24,8	4 693 308-75
А1	28	88	куб.м	8910	24,7	-	25	-	5 501 925-00	5,1	5 226 828-75
А2	28	164	куб.м	2657	11,1	-	25	-	737 317-50	0	737 317-50
<b>Итого:</b>									<b>12 496 995-50</b>		<b>10 657 450-00</b>

Исполнитель			В.В.Ищенко
Проверил	Директор		В.А.Самойлова

Паспорт зарегистрирован 28.04.2002 г.