

здания

Дата 22 июля 2009 г.

Кадастровый номер -

Инвентарный номер (ранее присвоенный учетный номер) **СМ11169**

1. Описание объекта недвижимого имущества

1.1. Наименование **2 эт. жилой дом с цокольным этажом**

1.2. Адрес (местоположение) :

Субъект Российской Федерации	Ленинградская область	
Район	Всеволожский	
Муниципальное образование	тип	сельское поселение
	наименование	Колтушское
Населенный пункт	тип	деревня
	наименование	Кальтино
Улица (проспект, переулок и т.д.)	тип	улица
	наименование	Песочная
Номер дома	40	
Номер корпуса	-	
Номер строения	-	
Литера	А, А1	
Иное описание местоположения	-	

1.3. Основная характеристика: общая площадь, 194,6 , кв.м

степень готовности объекта незавершенного строительства -

1.4. Назначение: жилой дом

1.5. Этажность:

количество этажей 2, количество подземных этажей -

1.6. Год ввода в эксплуатацию (завершения строительства) 1990

1.7. Кадастровый номер земельного участка (участков), в пределах которого расположен объект недвижимого имущества: -

1.8. Предыдущие кадастровые (условные) номера объекта недвижимого имущества: -

1.9. Примечание: крыльцо(а), водонапорная башня(Г), гараж(Г1), сарай(Г2)

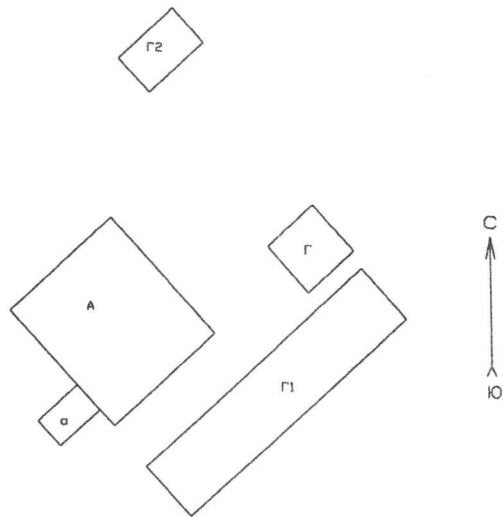
1.10. Отделение ГУП «Леноблинвентаризация» Всеволожское БТИ; регистрационный номер №104 от 09.11.2007 г., свидетельство об аккредитации РН-I №000384

Начальник отделения



А. С. Аниканов

Кадастровый номер
инвентарный номер (ранее присвоенный учетный номер) СМ11169
Ситуационный план объекта недвижимого имущества



масштаб 1:500
инженер-кадастровый отделения



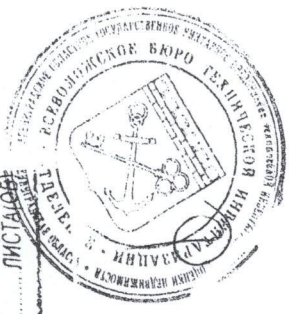
М.П.

А. С. Аниканов

ПРОНУМЕРСОВАНО
И ПРОШНУРОВАНО

ЛИСТАНОЕ

3/10/11



Отделение ГУП «Леноблинвентаризация»
«Всеволожское БТИ»

ВЫПИСКА ИЗ ТЕХНИЧЕСКОГО ПАСПОРТА

на 2-этажный жилой дом (лит. А) с цокольным этажом

назначение **жилое**

использование **жилое**

адрес объекта **Ленинградская область**
или **Всеволожский район**
местоположение **Колтушское СП**
д.Кальтино
ул.Песочная
дом № 40

Составлена по данным инвентаризации от 15 ноября 2006г.

Реестровый номер

Кадастровый (условный) номер

47-09-1/1998-493

Инвентарный номер

СМ11169

Год постройки: после 1990

Год ввода в эксплуатацию:

Форма утверждена
приказом начальника
ГУ «Леноблинвентаризация»
от 11.03.2003 г. № 4

Выписка действительна с приложением плана (схемы) земельного участка и поэтажного плана дома.

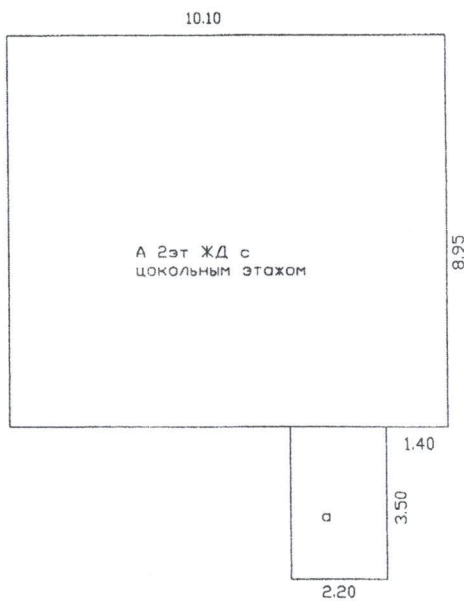
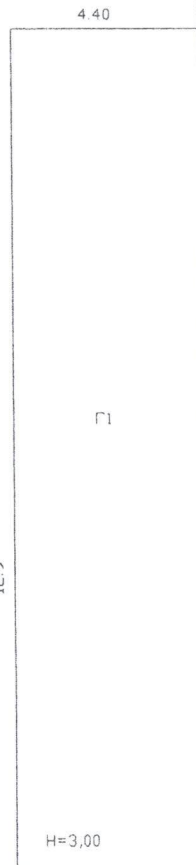
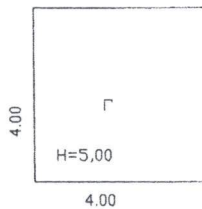
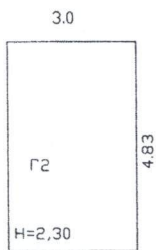
I. Сведения о принадлежности

Дата регистрации	Фамилия, имя и отчество собственника	Документы, устанавливающие право собственности	Долевая часть

II. Описание зданий и сооружений

Литера по плану	Наименование	Площадь по наружному обмеру, кв.м	Характеристика конструктивных элементов		
			фундамент	стены	крыш
1	2	3	4	5	6
А	2-эт. жилой дом	90,4		кирпичные в 2 кирпича	алюминевый
А1	цокольный этаж	90,4	из сборных бетонных блоков	из крупных бетонных блоков	
а	крыльцо	7,7			
Г	водонапорная башня	16,0	из сборных железобетонных блоков	кирпичные толщиной 250 мм	стропила деревянные, из асбестоцементных листов (шифр) по обрешетке
Г1	гараж	84,5	бетонный ленточный	ж/бетонные	толь
Г2	сарай	14,5	бетонные опоры	одинарная обшивка из досок по каркасу	толь

УЧАСТОК



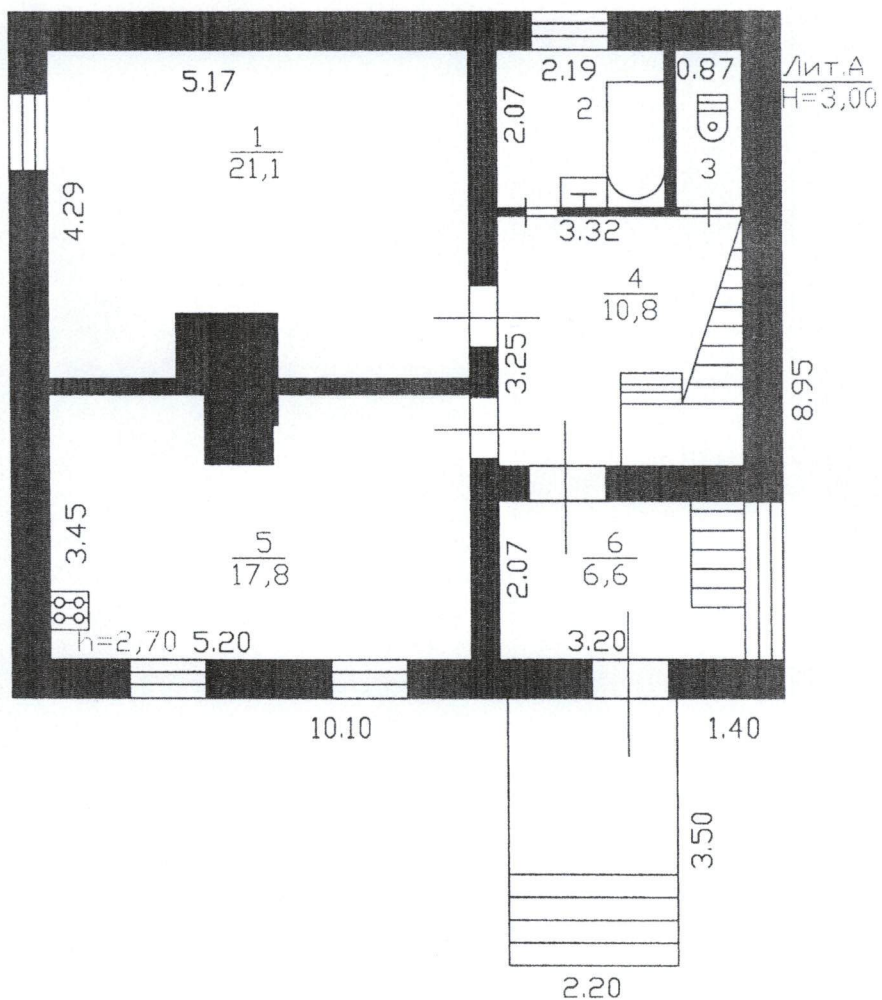
УЧАСТОК

УЧАСТОК

ДОРОГА

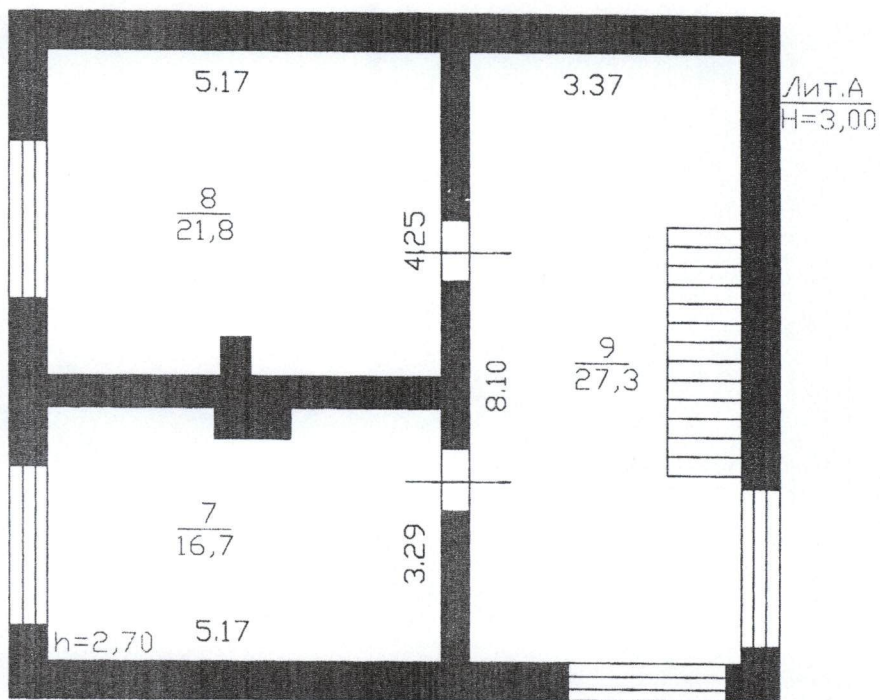
22.07.09	Исполнитель	Полова Н.В.
22.07.09	Проверил	Жукова Л.А.

План 1-го этажа



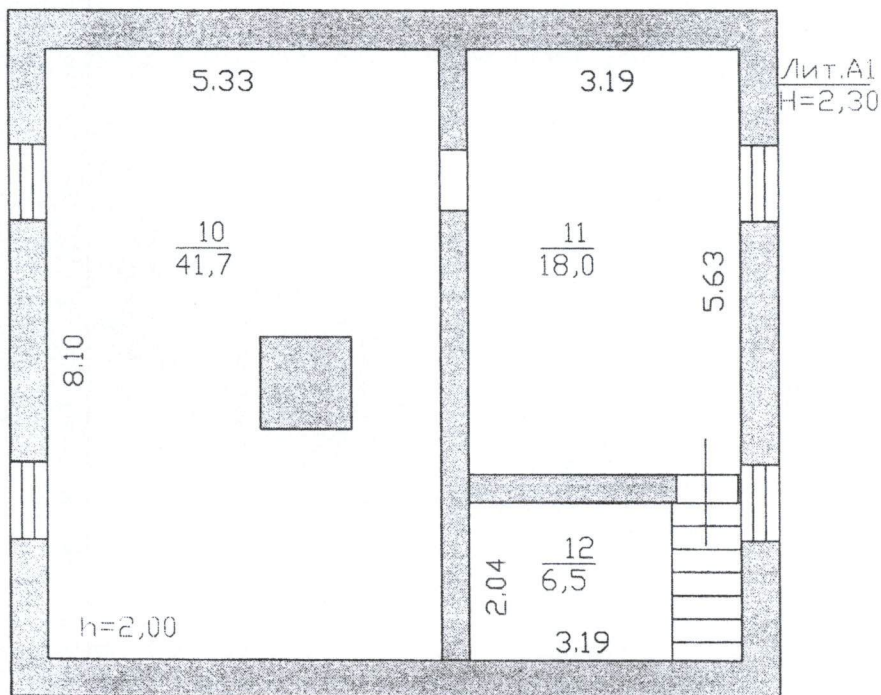
РФ 47	ГУП Леноблинвентаризация отделение Всеволожское БТИ		инв. №
лист 1	Поэтажный план на индивидуальный жилой дом №40 по ул. Песочной, д. Кальтино.		М 1:100
Дата		ФИО	Подпись
22.07.09	Исполнитель	Попова Н.В.	
22.07.09	Проверил	Жукова Л.А.	

План 2-го этажа



РФ 47	ГУП Леноблинвентаризация отделение Всеволожское БТИ	инв. №
лист 1	Поэтажный план на индивидуальный жилой дом №40 по ул. Песочной, д. Кальтино.	М 1:100

План цокольного этажа



РФ 47	ГУП Леноблинвентаризация отделение Всеволожское БТИ		инв. №
лист 1	Позэтажный план на индивидуальный жилой дом №40 по ул. Песочной, д. Кальтино.		М 1: 100
Дата		ФИО	Подпись
22.07.09	Исполнитель	Попова Н.В.	
22.07.09	Проверил	Жукова Л.А.	

1	2	Физический износ, %	действительная инвентаризационная стоимость на текущий год, руб
А	2-эт. жилой дом	21	386109
А1	цокольный этаж	25	87532
а	крыльцо		Оценке не подлежит
Г	водонапорная башня	20	47149
Г1	гараж	20	146789
Г2	сарай	20	15292
		ИТОГО:	682871

действительная инвентаризационная стоимость на 2009 г. составляет 682871 руб.

IV. Экспликация к поэтажному плану дома

Литера	Этаж	Номер квартиры	Номер по плану	Назначение частей помещения	Общая площадь, кв.м	в том числе			Высота помещения по внутр. обмеру, м	Самовол. переоборудов. площадь, кв.м	Примечание
						площадь, кв.м*	из нее				
							жилая, кв.м	подсобная, кв.м			
1	2	3	4	5	6	7	8	9	10	11	12
А	1	1	1	жилая комната	21,1	21,1	21,1		2,70		
			2	ванная	4,5	4,5		4,5			
			3	туалет	1,8	1,8		1,8			
			4	коридор	10,8	10,8		10,8			
			5	кухня	17,8	17,8		17,8			
			6	прихожая	6,6	6,6		6,6			
	2		7	жилая комната	16,7	16,7	16,7				
			8	жилая комната	21,8	21,8	21,8				
			9	коридор	27,3	27,3		27,3			
А1	цок		10	подсобная	41,7	41,7		41,7	2,00		
			11	подсобная	18,0	18,0		18,0			
			12	подсобная	6,5	6,5		6,5			
				Итого:	194,6	194,6	59,6	135,0			
				В том числе по литерам :							
А				2-эт. жилой дом	128,4	128,4	59,6	68,8			
А1				цокольный этаж	66,2	66,2		66,2			
а				крыльцо							

для жилых домов соответствует понятию общей площади жилого помещения, используемому в Жилищном Кодексе РФ (статья 15 пункт 5)

1. Для учета принадлежности объекта собственники обязаны представить для учета правоподтверждающие документы в организации технической инвентаризации по месту нахождения объекта.

2. Возведение на земельном участке жилых построек без разрешения администрации района, города и нежилых построек и строений без разрешения главного архитектора района, города не допускается (ст.222 ГК РФ).

3. Обо всех случаях возведения строений, сноса их или переустройства владельцы обязаны сообщать в местные органы технической инвентаризации для отражения этих обстоятельств в соответствующей документации.

Для учета происшедших изменений и переоценки строения обследуются в плановом порядке не реже одного раза в пять лет (Постановления Правительства РФ от 13.10.1997 г. № 1301, от 04.12.2000 г. № 921), а внеплановая инвентаризация проводится при совершении разного рода сделок и регистрации права.

Внеплановая инвентаризация проводится всегда целого объекта независимо от наличия собственников, и оплата производится заявителем. За плановую инвентаризацию объекта плата производится каждым собственником, если объект принадлежит нескольким.

4. Стоимость первичных учетно-оценочных работ и регистрации происшедших в объектах изменений оплачивается собственниками и владельцами по тарифам, утвержденным субъектами РФ.

5. Если жилой дом принадлежит нескольким гражданам, в справках, выдаваемых организациями технической инвентаризации, для представления различным организациям и учреждениям, указываются все участники общей собственности, их долевое участие в правоустанавливающих документах, а также общие данные о площади земельного участка, ома, восстановительной и действительной стоимости и т.п.

6. Домовладельцу по его просьбе выдается выписка из технического паспорта.

22 июля 2009 г.

22 июля 2009 г.

22 июля 2009 г..

Начальник БТИ



Исполнил Попова Н.В

Л.А. Жукова

А.С. Аниканов

ПРОНУМЕРОВАНА
И ПРОШНУГЛА

7/1000



**ОТДЕЛЕНИЕ
ЛЕНИНГРАДСКОГО ОБЛАСТНОГО
ГОСУДАРСТВЕННОГО УНИТАРНОГО
ПРЕДПРИЯТИЯ ТЕХНИЧЕСКОЙ
ИНВЕНТАРИЗАЦИИ И ОЦЕНКИ
НЕДВИЖИМОСТИ
(ГУП «ЛЕНОБЛИНВЕНТАРИЗАЦИЯ»)**

«Всеволожское БТИ»

188643, г. Всеволожск, Всеволожский пр, д. 52
тел./факс: (813-70) 16-952, 24-059

22 мая № 249

Выписка из инвентарного дела № СМ11169

инвентаризационная стоимость жилой дом,

расположенного по адресу: Колтушское СП д.Кальтино ул.Песочная
№40

на текущий год составляет **682871** руб.

(Шестьсот восемьдесят две тысячи восемьсот семьдесят один рубль)

Начальник БТИ

А.С. Аниканов

