

ФГУП
«Ростехинвентаризация»
Филиал по Калининградской области № 1

Квартал № 1201



ТЕХНИЧЕСКИЙ ПАСПОРТ

На нежилой дом № 175 лит "А"

по Московскому проспекту
район Ленинградский
город Калининград

Инвентарный № 19316

III. Благоустройство здания – кв. м

Водопровод	Канализация	Отопление					Централизованное горячее водоснабжение	Ванны			Газоснаб		Электроснабжение	Лифты – шт.	
		от ТЭЦ	от группов. (кварт.) котельной	от собственной котельной	от АГБ	печное		от газовой котельной	от колонками	дровяными котлами	центральное	жилищное		электроснабжение	пассажирские
956,7	956,7	956,7				956,7						956,7			лифт "А"

IV. Общие сведения

Назначение гостевой дом "Олимпик"

Использование — " —

Количество мест (мощность) _____

а) _____

б) _____

в) _____

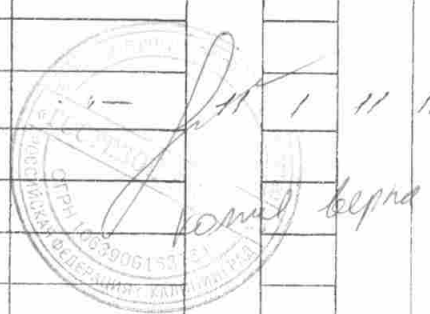
г) _____



V. Исчисление площадей и объемов здания и его частей (подвалов, пристроек и т. п.)

Литера по плану	Наименование здания и его частей	Формулы для подсчета площадей по наружному обмеру	Площадь (м кв)	Высота м	Объем (м куб)
1	2	3	4	5	6
А	Подвал	$6,40 \times 10,85 - 3,10 \times 2,30$	62,3	2,00	125
	1 этаж	$12,82 \times 30,50$	391,0	3,50	1369
	разница высот	$5,66 \times 4,00 = 22,6$		0,80	+18
	2 этаж	$12,82 \times 30,50$	391,0	3,40	1329
	3 этаж	$12,82 \times 30,50$	391,0	3,25	1271
а.	Пристройка	$2,32 \times 2,25$	6,6	3,05	20
а1.	— " —	$2,03 \times 6,03$	12,2	3,50	43
	крыльцо	$6,63 \times 3,95 - 12,2 + 0,9 \times 2,09 +$ $+ \frac{2,30 \times 0,5 \times 2}{3} + \frac{2,30 \times 0,8}{2} + \frac{1,1 \times 0,8}{2}$	17,7		
	пожарной лестницы	$4,85 \times 2,07$	10,0		
		Итого:	1269,6		4112/20/42
		в застройке:	427,5		

№	Наименование конструктивных элементов	Описание конструктивных элементов (материал, конструкция, отделка и прочее)	Техническое состояние (осадки, трещины, гильи и т.д.)	Удельный вес по таблице	Поправки к удельн. весу в %	Удельн. вес констр. элемент. с погр.	Износ в %	% изн. к ст-рос. гр. 7 х гр. 8 100	Тех изн %		
									элемент	к стр.	
1	2	3	4	5	6	7	8	9	10	11	
1	Фундаменты	бетонная	осмотр	9	1	9	25	2,3			
		леглозная	не								
2	а) стены и их наружная отделка	карпачное, г/сейс-матное облож с утеплителем,	незначит. трещины, часть стенового	24	1	24	10	2,4			
	б) перегородки	карпачное, г/сейс-матное, гипсолита	новое.								
3	Перекрытия	чердачное	железобетонное с теплоизоляцией	8	1	8	15	1,2			
		междуэтажное	ж/бетонное								
		надподвальных	- " -								
4	Крыша	ручная с мягкой кровлей	новая	2	1	2	0	0			
5	Полы	бетонные, плиточные, ковровые	хорошее	12	1	12	5	12			
6	Проемы	оконные	металлопластик со стеклопакетом	16	1	16	10	1,6			
		дверные	МДФ								хорошее
7	Внутренняя отделка	штукатурка, обшивка г/плиткой, обои, штукатурка декоративная, плитка	- " -	13	1	13	5	0,7			
8	Санитарно- и электротехнические устройства	отопление	центральное								
		водопровод	- " -								
		канализация	- " -								
		г водоснабжение	- " -								
		ванны									
		электроосвещение	скр проводка		11	1	11	10	1,1		
		радио									
		телефон	есть								
		вентиляция	естественная								
		лифты									
9	Прочие работы	краска, отделка	- " -	5	1	5	15	0,8			
				Итого		100	x	100	x	11,3	x



% износа приравнивается к 100 по формуле: $\% \text{ износа} = \frac{\text{факт. износ}}{\text{норм. износ}} \times 100$

11%

VI. Техническое описание пристроек и других частей здания

Наименование конструктивных элементов	Пристройка			Пристройк			Удельный вес по таблице	Поправки	Удельный вес с поправкой	Удельный вес по таблице	Поправки	Удельный вес с поправкой	литера -	Удельный вес по таблице	Поправки
	литера -	Удельный вес по таблице	Поправки	литера -	Удельный вес по таблице	Поправки									
Фундаменты	Н = 3,05	11	1	11	бетон	11	1	11					II -		
Стены и перегородки		26	1	26	стеклопакет	26	1	26							
Перекрытия		4	1	4	Пластик	4	1	4							
Крыша		13	1	13	-	13	1	13							
Полы		7	1	7	плитка	7	1	7							
Проемы		14	1	14	стеклопак.	14	1	14							
Отделочные работы		18	1	18	прост.	18	1	18							
Электроосвещение		4	1	4	есть	4	1	4							
Прочие работы		3	1	3	пр.р	3	1	3							
20% Итого				100				100							

Наименование конструктивных элементов							Удельный вес по таблице	Поправки	Удельный вес с поправкой	Удельный вес по таблице	Поправки	Удельный вес с поправкой	литера -	Удельный вес по таблице	Поправки
	литера -	Удельный вес по таблице	Поправки	литера -	Удельный вес по таблице	Поправки									
Фундаменты	Н =														
Стены и перегородки															
Перекрытия															
Крыша															
Полы															
Проемы															
Отделочные работы															
Электроосвещение															
Прочие работы															
Итого															



VII. Исчисление восстановительной и действительной стоимости здания и его частей

Литера	Наименование построек	№ сборника	№ таблицы	Измеритель	Стоимость измерителя по таблице	Поправка к стоимости (коэффициент) на:						Стоимость изм. с поправками	Количество площадь - м.кв.	Восстановительная стоимость в рублях	Фактическая	Действительная стоимость в рублях
						удельный вес	клим. района	зр. кап.								
А	Гостевой дом	28	102 ^а	м ³	23,0	1,0						23,0	4112	94576	11	84175
С	Пристройка	28	104 ^а	м ³	10,5	1,0	1,1					11,55	20	231	20	185
С ₁	- " -	28	104 ^а	м ³	10,5	1,0						10,5	43	452	0	452

X. Ограждения и сооружения (замощения) на участке

Литера	Наименование ограждений и сооружений	Материал, конструкция	Размеры					Измеритель	Стоимость измерителя по таблице	Поправки на климат. района	Восстанов. стоимость в рублях	% износа	Действ. стоимость
			длина, м	ширина, м	высота, м	Площадь, м кв.	№ сборки						

Дом № _____
Дата записи _____

XI. Общая стоимость (в рублях)

В ценах какого года	Основные строения		Служебные постройки		Сооружения		Всего	
	восстановительная	действительная	восстановительная	действительная	восстановительная	действительная	восстановительная	действительная
1969 ₂	95259	84811					95259	84811
<i>переоценка в ценах 1969₂ с к=35</i>								
	3334065	2968350					3334065	2968350
<i>переоценка, 12.04.05 <u>Иван Мещеряков</u></i>								



« 24 » 07 2002 г.
« 19 » 08 2002 г.
« 20 » 08 2002 г.

Исполнил: Иван Мещеряков
Проверил: Б. Бирюштанова
Начальник бюро: Л. Лосев

Отметка о нижеследующих обследованиях

Дата обследования	" _____ " _____ 200__ г.	Дата обследования	" _____ " _____ 200__ г.
Обследовал		Обследовал	
Проверил		Проверил	
Начальник бюро		Начальник бюро	

Экспликация внутренних помещений в кв. м.

Действ. стоим. в рубл.

Дом №

175

по ул.

Московскому проспекту

Дата записи	Литера по плану	Этажи (начиная с подвальных и кончая мезонин.)	№ помещения (квартиры, торг., склад и др.)	№ комн., кухни, прихож., корид. и т. п. по сх. чер. ст.	Наименование помещений	Гостевой дом № 175 кв. м (в кв. метрах)													
						общая площадь	Жилая		админ. - бытов.										
							жилая	служебная	ожн. веп.	ожн. веп.									
24.07.02					Подвал														
	А		1		Смешанное	45,5													45,5
	-н		2		Лестница	1,9													1,9
			Итого по подвалу:			47,4													47,4
			1 этаж																
	А1		19		Тамбур	11,0													11,0
	А		1		- " -	4,3													4,3
	-н		2		Коридор	27,0													27,0
	-н		4		Холл	39,8													39,8
	-н		10		Обеден. зал	36,1				36,1									
	-н		11		Кабинет	14,1							14,1						
	-н		12		- " -	13,1							13,1						
	-н		13		Теплопункт	16,1													16,1
	-н		14		Вспомог.	3,7													3,7
	А		15		Тамбур	4,3													4,3
	А		17		Кухня	10,8			10,8										
	-н		18		Коридор	4,8						4,8							
	-н		19		Общ. цех	5,2				5,2									
	-н		20		Мясной цех	6,2				6,2									
	-н		21		Холодн. цех	14,5				14,5									
	-н		22		Коридор	5,5						5,5							
	-н		23		Вспомог.	7,1						7,1							
	-н		24		Сан. узел	4,4						4,4							
	-н		25		Бар	19,5				19,5									
	-н		26		Моежная	10,6				10,6									
	-н		27		Обеден. зал	60,7				60,7									
			Итого по 1 этажу:			382,2				163,6	218,6		27,2	106,2					



Действительная

1811

Р330

к. Ва. об.

200 г

Дата записи	Литера по плану	Этажи (начиная с подвальных и кончая мезонин.)	№ помещения (квартиры, торгового склада и др.)	№ комн., кухни, прихож., корид. и т.п. по сх. чер. ст.	Наименование помещений	Застебовой двухэтажный по комн. кв. метраж)			
						общая площадь	жилая	служебная	сан. узел
24.07.02	Н				2 этаж				
					1 Коридор	3,4			3,4
					2 Жилая	15,0	15,0		
					3 - "	21,2	21,2		
					4 Сан. узел	3,6		3,6	
					5 Коридор	13,1			13,1
					6 Сан. узел	3,3		3,3	
					7 Жилая	10,0	10,0		
					8 Сан. узел	2,6		2,6	
					9 - "	3,3		3,3	
					10 Жилая	19,8	19,8		
					11 - "	9,3	9,3		
					12 Сан. узел	2,9		2,9	
					13 Жилая	12,9	12,9		
					14 Сан. узел	3,2		3,2	
					15 Коридор	7,4			7,4
					16 Жилая	19,5	19,5		
					17 Сан. узел	3,4		3,4	
					18 Жилая	9,4	9,4		
					19 Сан. узел	2,9		2,9	
					20 Коридор	7,8			7,8
					21 Жилая	9,1	9,1		
					22 Сан. узел	3,1		3,1	
					23 - "	3,4		3,4	
					24 Жилая	22,7	22,7		
					25 Коридор	23,1			
					26 Жилая	21,1	21,1		
					27 Сан. узел	3,2		3,2	
					28 - "	3,3		3,3	
					29 Жилая	21,7	21,7		
					Итого по 2 этажу:	229,7	191,7	38,2	59,8
					Всего				



Составил Иван Яковлев

Проверил Игорь Бурнашов

Дом
Дата записи

Экспликация внутренних помещений в кв. м.

Дом № 175

по ул. Московский проспект

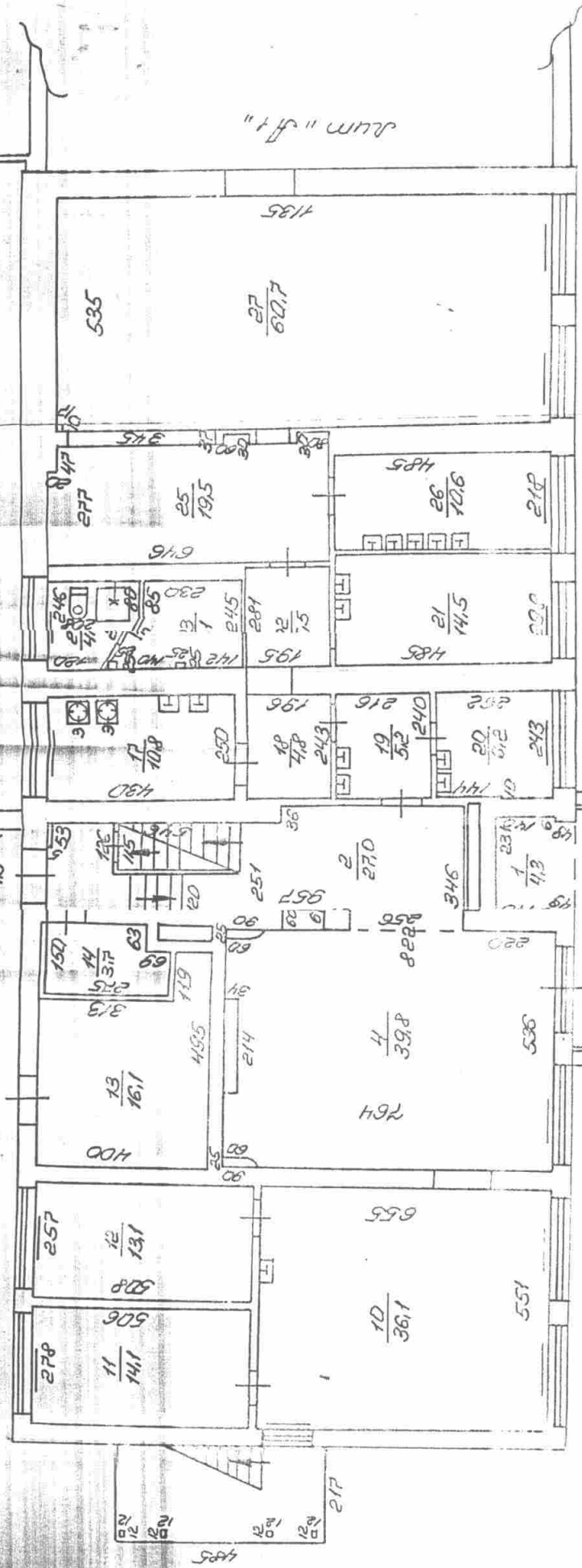
Дата записи	Литера по плану	Этажи (начиная с подвальных и кончая мезонином.)	№ помещения (квартиры, торг., склад и др.)	№ комн., кухни, прихож., корид. и г.п. по сх. чер. ст.	Наименование помещений	Площадь по плану (кв. метрах)															
						общая площадь	в составе		какие		применяется										
							жилая	служебная	сен	вен.	сен	вен.									
	<u>А</u>		<u>3 этаж</u>																		
			1		Жилая	24,2	24,2														
			2		Сан. узел.	3,8		3,8													
			3		Жилая	23,6	23,6														
			4		Сан. узел.	3,6		3,6													
			5		Кабинет	10,9							10,9								
			6		Жилая	24,7	24,7														
			7		Сан. узел.	3,5		3,5													
			8		—	3,3		3,3													
			9		Жилая	25,1	25,1														
			10		Сан. узел.	3,5		3,5													
			11		Жилая	23,1	23,1														
			12		—	22,8	22,8														
			13		Сан. узел.	3,6		3,6													
			14		—	3,5		3,5													
			15		Жилая	23,1	23,1														
			16		—	22,3	22,3														
			17		Сан. узел.	3,5		3,5													
			18		—	3,5		3,5													
			19		Жилая	23,8	23,8														
			20		Коридор	60,7								60,7							
			Итого по 3 этажу:			216,12	216,7	31,8					10,9	60,7							
			Итого по этажу:			212,0	210,4	70,0	16,36	21,8	38,1	27,1									
			В том числе:																		
			лит. "А"			256,7	240,4	70,0	16,36	21,8	38,1	25,8									
			лит. "А"			4,3						4,3									
			лит. "А1"			11,0						11,0									



1 этаж Н-4.п.3.30



лифт

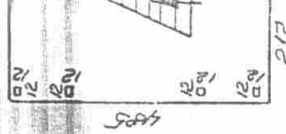
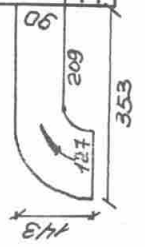


лифт "Л1"

лифт

МЖКХ-РСФСР	Калининградское межрайонное бюро технической интел. службы	Масштаб 1:100
Адрес объекта г. Калининград	Наименование чертежа Полн. 1-го эт.	Масштаб 1:100
№ проекта № 115	№ проекта 2000000	Масштаб 1:100
Исполнитель Проверил брига.	Исполнитель Проверил брига.	Масштаб 1:100
Копировал Изнач. бюро	Копировал Изнач. бюро	Масштаб 1:100
Проектировал Лисов	Проектировал Лисов	Масштаб 1:100

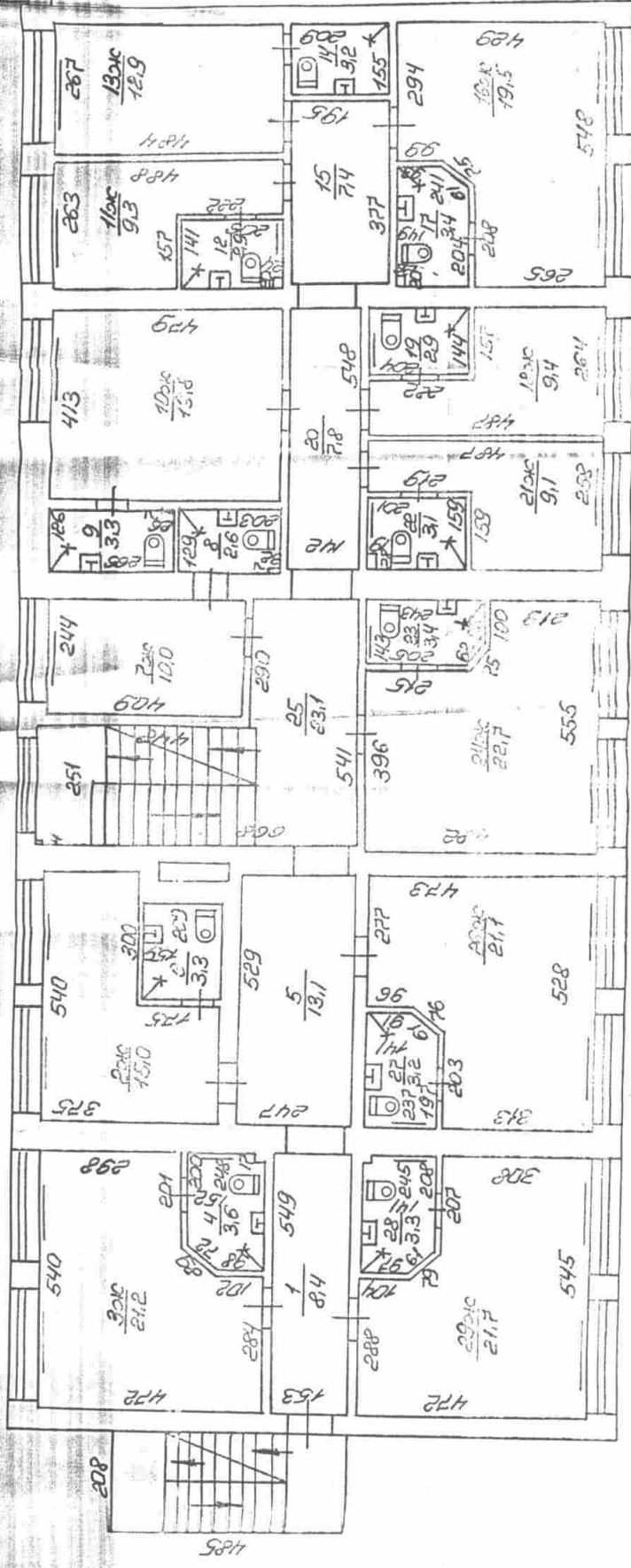
3050



2 этаж Н-3.20

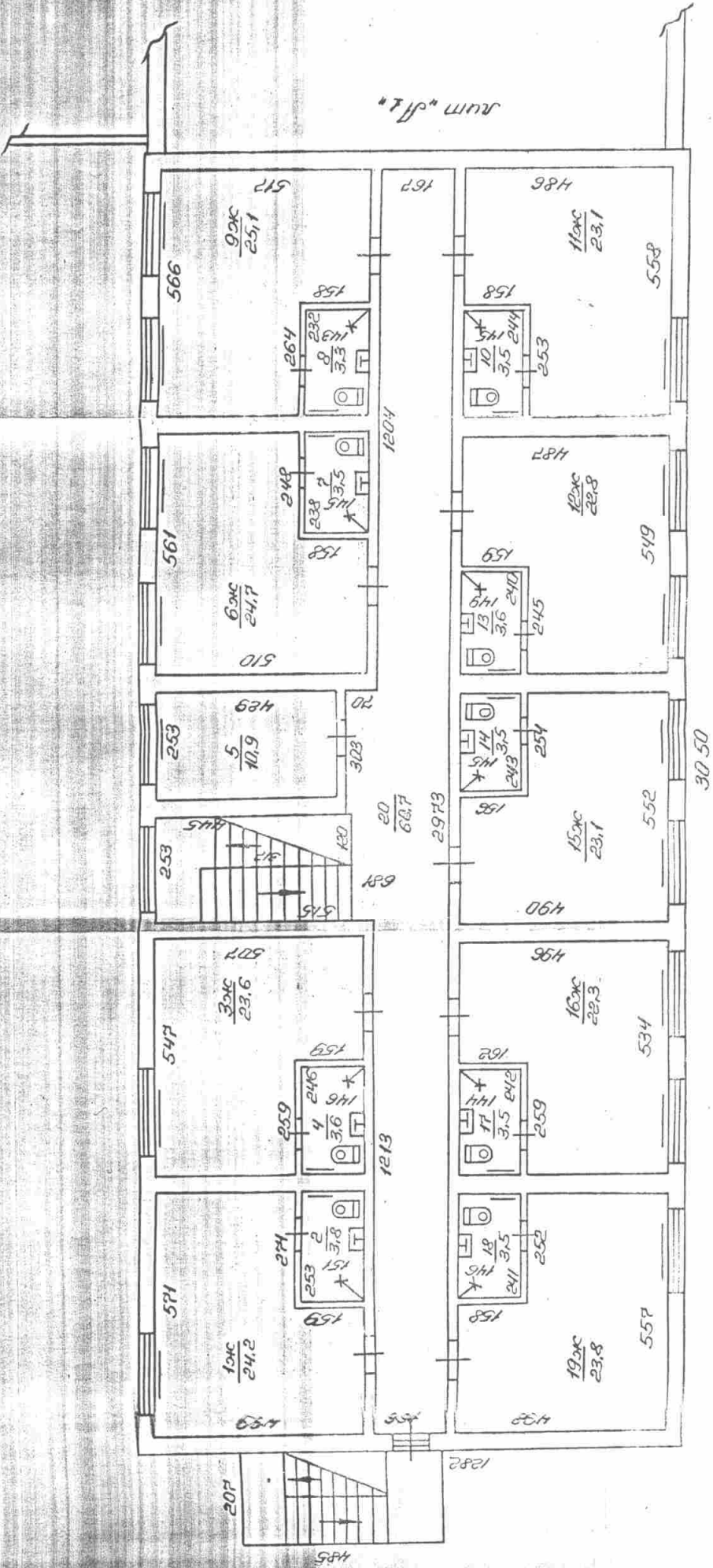


взвешивание



МЖКХ-РСОСР	Калининградское межрайонное бюро технической инжинерии	Масштаб м 1:100
Адрес объекта	Наименование чертежа	Масштаб м 1:100
г. Москва, ул. Бульварная, д. 15	План 2-20	1:100
Проектировщик	Исполнитель	М.П. 10.07.02
С.И. Иванов	В.И. Петров	
Проверил бригадир	Специалист	
Копировал	Инженер	
Начальн. бюро	Инж. А.И. Сидоров	
Проектировщик		

3-й этаж Н-2.70, 3.20

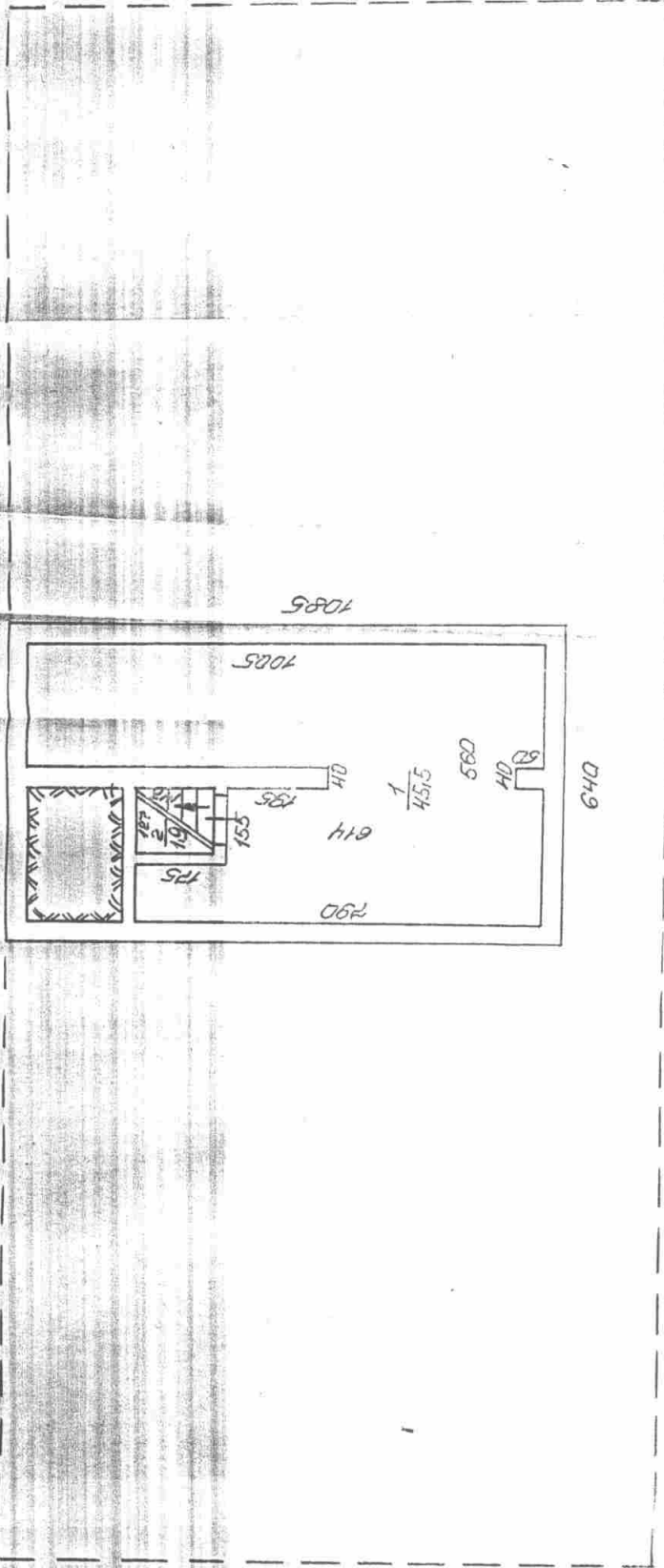


рум №11



МЖКХ-РОФРС
Адрес: г. Москва, ул. ...
Лит "Б", Новосибирский пр. №115
План 3.20
этажа
иши Явук 24.07.02
Буриштрова С.О.
Имею №0101

Подвал Н-1.70



МЖХ-РОФСР	Калининградское межрайонное бюро технической инвентаризации	Масштаб и А.г.а.
Адрес объекта <i>лит. А, 2</i>	Наименование чертежа	1: 100
<i>Насквбески пр. N 175</i>	<i>План подвала</i>	<i>84.07.02</i>
Исполнитель	<i>Иван Яков</i>	
Проверил брига.	<i>М. Бурмистрова</i>	
Копировал	<i>А. Яков</i>	
Изначал. бюро		
Проектировщик		