



# Российский аукционный дом

Основан 31 августа 2009 года в соответствии с распоряжением Правительства РФ № 1186-р от 19.08.2009



## Открытый электронный аукцион по продаже имущественного комплекса принадлежащего ОАО «БИНБАНК, в Томской области, г. Стрежевом электронная площадка ОАО «РАД» - [www.lot-online.ru](http://www.lot-online.ru)

Форма проведения аукциона – аукцион с понижением начальной цены лота, открытый по составу участников и по форме подачи предложений по цене

**Дата проведения аукциона: 28.08.2015 г.**

Период приема заявок:

С 06.07.2015 г., начало 9.00 (время московское)

До 24.08.2015 г., 18.00, включительно (время московское) .

Электронная торговая площадка

ОАО «Российский аукционный дом» - [www.bankruptcy.lot-online.ru](http://www.bankruptcy.lot-online.ru)

Задаток должен поступить на счет Организатора торгов не позднее 27.08.2015 г.

Допуск претендентов к электронному аукциону осуществляется

Организатором торгов до 09:00 ч. 28.08.2015 г.

## ЕДИНЫМ ЛОТОМ:

Имущественный комплекс, расположенный по адресу: Томская область, г. Стрежевой, Коммунальная, ул., д.150, состоящий из следующих объектов недвижимости:

1. Здание, нежилое, 2-х этажное, лит.А, общая площадь: 3 353,3 кв.м, условный номер : у70:20:0:0:685;
2. Здание, нежилое, 1-этажное, лит.Г, общая площадь 462,1 кв.м, условный номер: у70:20:0:0:683;
3. Здание, нежилое, 1-этажное, лит.В, общая площадь: 446,5 кв.м, условный номер: у70:20:0:0:682;
4. Здание, нежилое, 1-этажное, общая площадь: 8,3 кв.м, лит.Е, условный номер: у70:20:0:0:686;
5. Здание, нежилое, 1-этажное, общая площадь 31,1 кв.м, лит.Д, условный номер: у70:20:0:0:684;
6. Сооружение - стоянки и проезды, назначение: транспортное, площадь 3 340, 4 кв.м, протяженность 621,67 п.м, условный номер: 70- 70-04/001/2010-367;
7. Сооружение - пожарный водоем, объем 100,0 куб.м., назначение: производственное, общая площадь 207,8 кв.м, условный номер: 70-70-04/001/2010-370;
8. Сооружение – сети тепловодоснабжения, назначение: производственное, протяженность 147,81 п.м, площадь застройки 45,4 кв.м, условный номер: 70-70-04/001/2010-366;
9. Сооружение – канализационные сети, назначение: нежилое, транспортное, протяженность 386,85 м.п, условный номер: 70-70- 04/001/2010-369;
10. Сооружение – сквер, назначение: производственное, площадь 701,3 кв.м, протяженность 59,65 м, условный номер: 70-70- 04/001/2010-368;
11. Земельный участок, категория земель: земли населенных пунктов, разрешенное использование: для эксплуатации и обслуживания зданий и сооружений МП «Стрежевской городской молочной завод», общая площадь: 20 975,29 кв.м, условный номер: 70:20:0000001-0001.  
Существующие ограничения (обременения) права: не зарегистрировано.

**Время проведения аукциона с 12:00 до 15:30**

**Начальная цена: 96 000 000 рублей, в т.ч. НДС 13 411 952 рубля 54 копейки.**

**Минимальная цена продажи (цена отсечения): 60 000 000 рублей, в т.ч. НДС 8 382 470 рублей 33 копейки**

**Сумма задатка: 2 000 000 рублей.**

**Шаг аукциона на повышение: 200 000 рублей.**

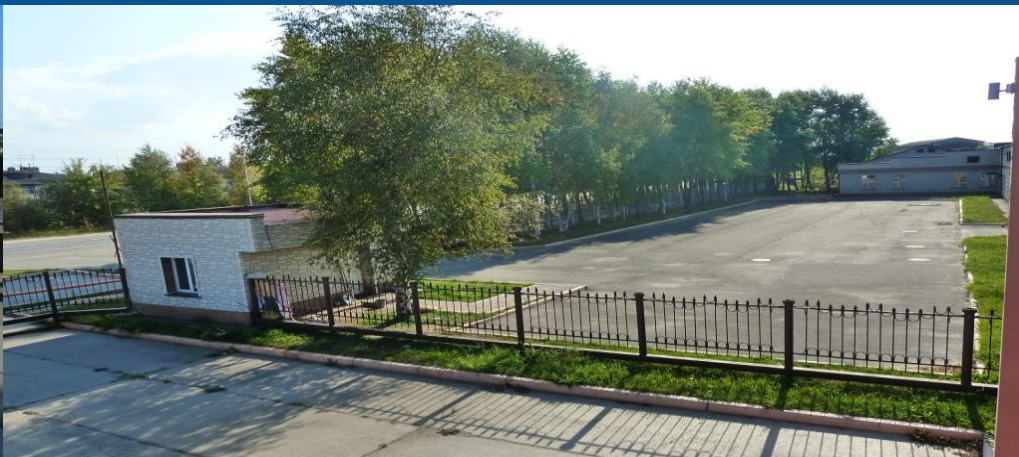
**Шаг аукциона на понижение: 1 000 000 рублей.**



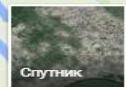
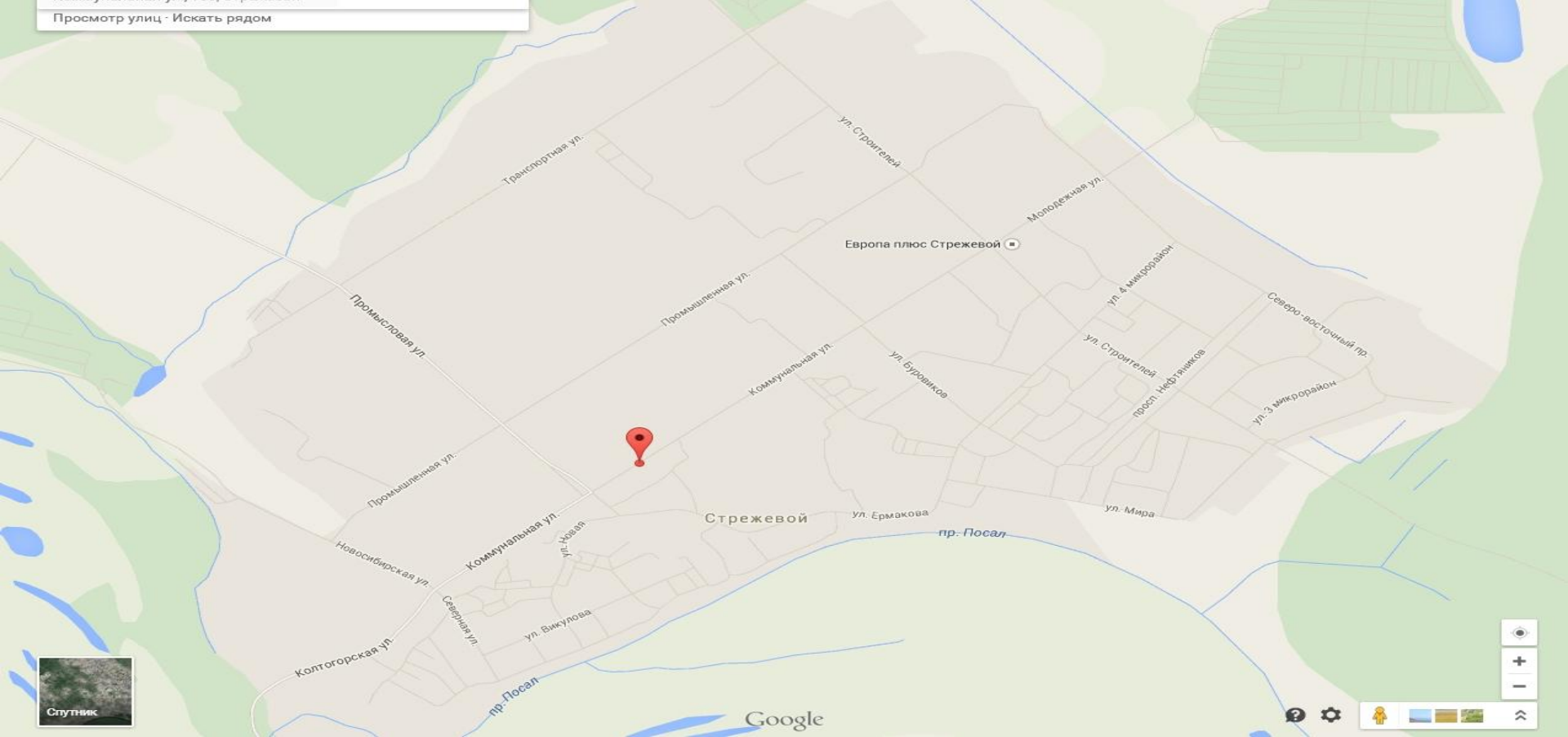








Просмотр улиц · Искать рядом



Наилучший и наиболее эффективный вариант использования имущественного комплекса – в качестве объектов производственно-складского, или торгово-развлекательного назначения.

Здание, нежилое, 2-х этажное, лит.А, общая площадь: 3 353,3 кв.м.

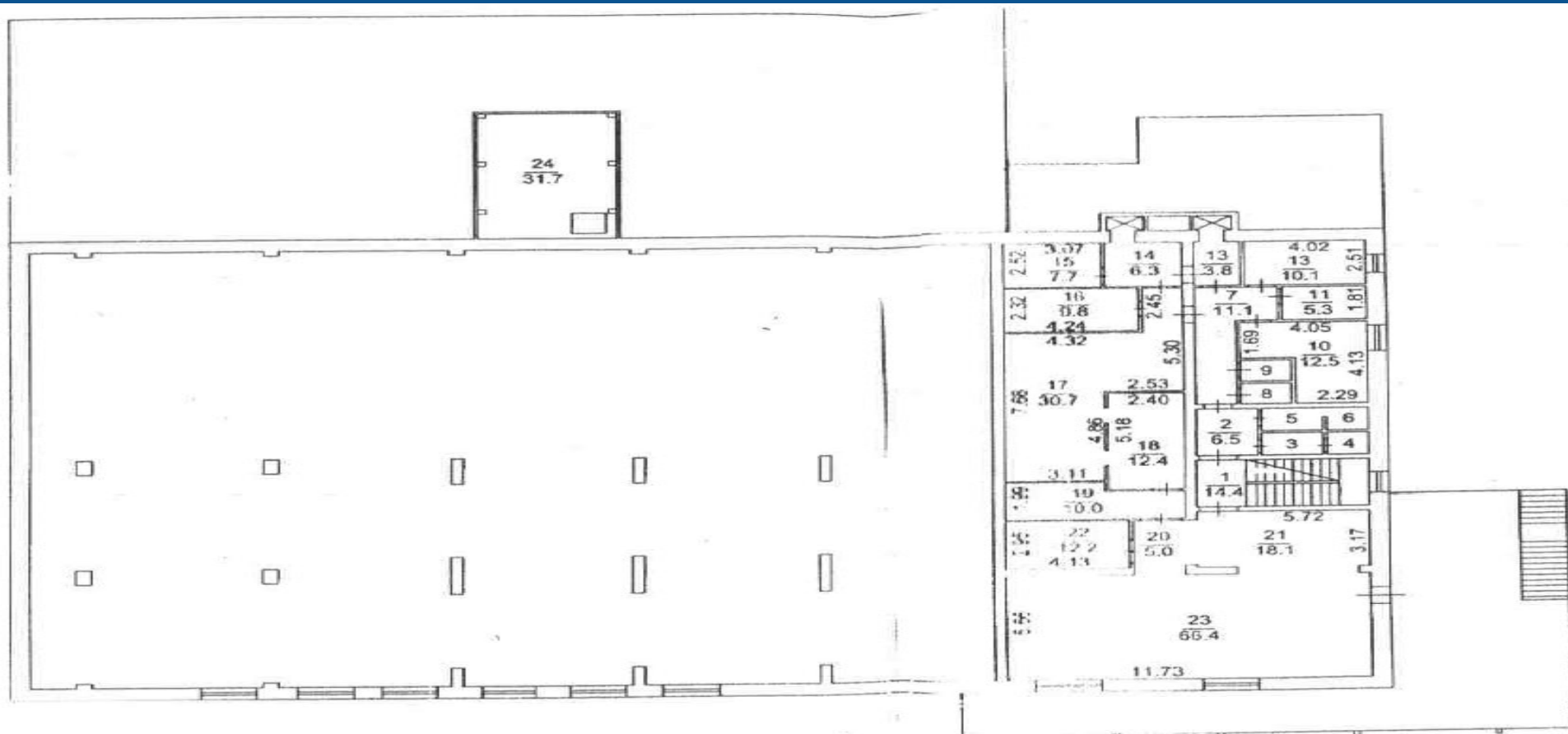
- Кирпичное производственное здание;
- фундамент: ж/б;
- полы: бетон;
- перекрытия: ж/б плиты;
- кровля: профнастил;
- отопление: центральное;
- водоснабжение: центральное;
- электроснабжение;
- канализация;
- вентиляция.







## 2 -й этаж



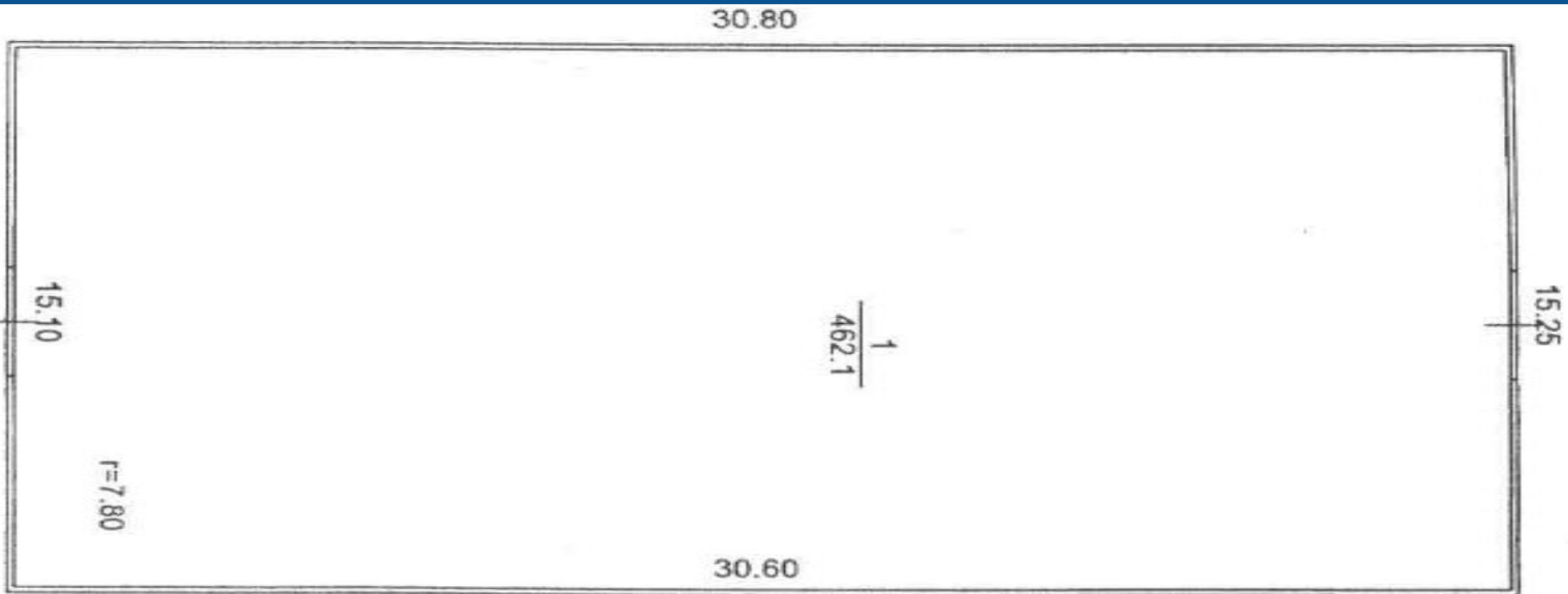
Здание, нежилое, 1-этажное, лит.Г, общая площадь 462,1 кв.м.

Здание склада.

- Материал стен;
- кирпич; -фундамент: ж/б;
- полы: бетон;
- перекрытия: ж/б плиты;
- кровля: профнастил;







Лит Г  
H=7.95

Здание, нежилое, 1-этажное, лит.В, общая площадь: 446,5 кв.м.

Гаражные боксы.

- Материал стен; кирпич;
- фундамент: ж/б;
- полы: бетон;
- перекрытия: ж/б плиты;
- кровля: профнастил;
- отопление: центральное;
- водоснабжение: центральное;
- электроснабжение;
- канализация.



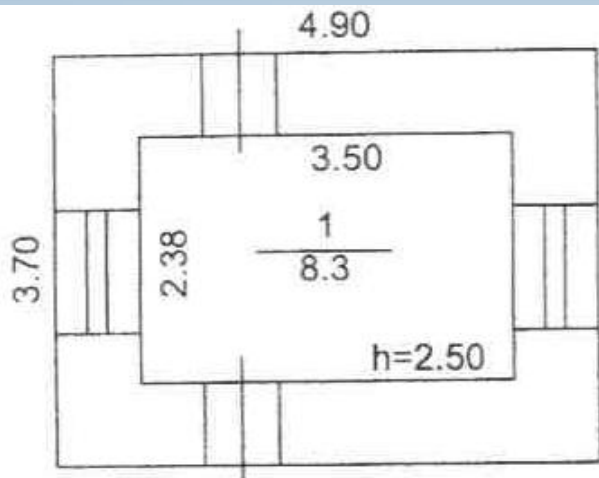




Здание, нежилое, 1-этажное, общая площадь: 8,3 кв.м.

Проходная.

- Материал стен;
- кирпич; -фундамент: ж/б;
- полы: бетон;
- перекрытия: ж/б плиты;
- кровля: профнастил;
- отопление: центральное;
- электроснабжение;
- вентиляция.



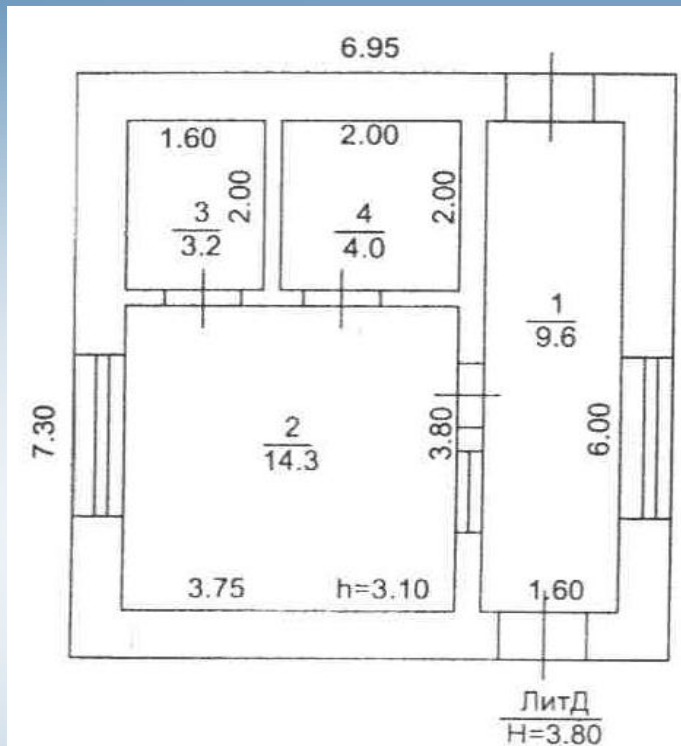
Лит Е  
Н=2.70



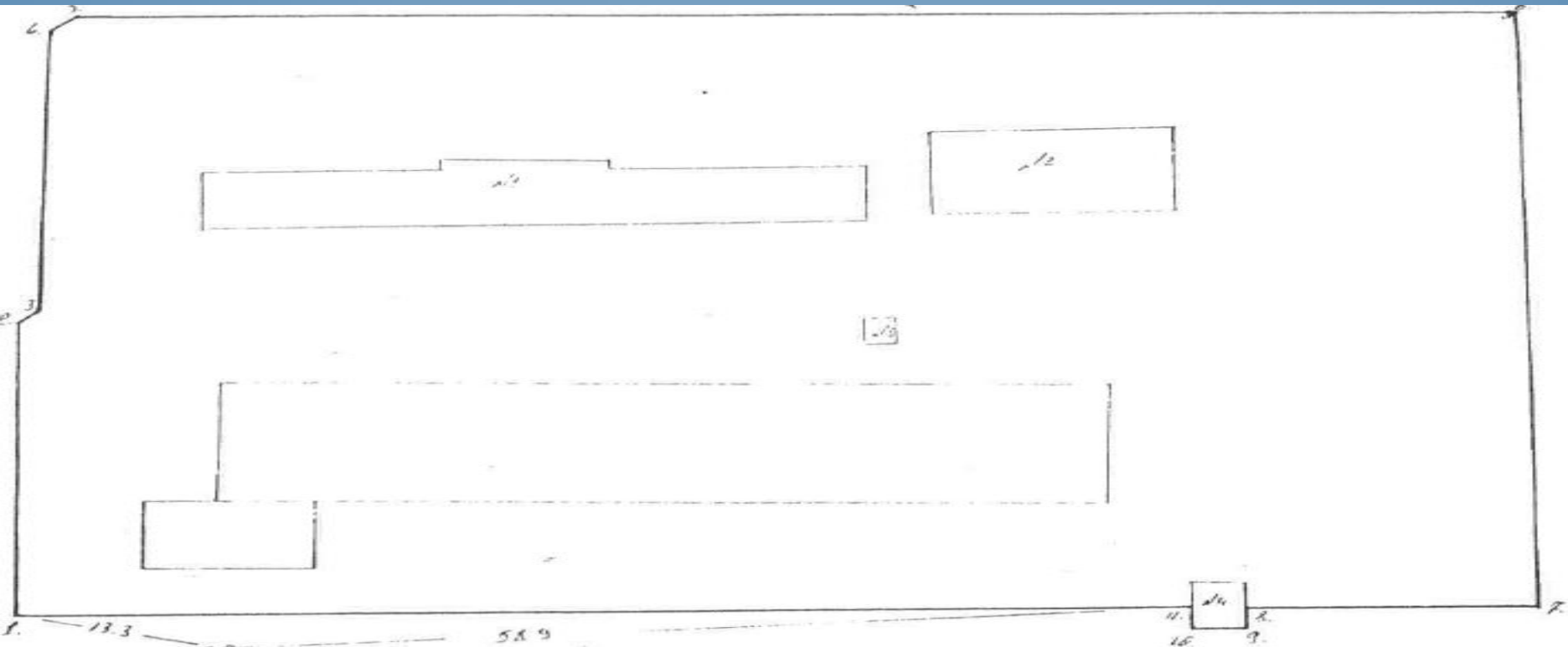
Здание, нежилое, 1-этажное, общая площадь: 31,1 кв.м:

Магазин.

- Материал стен; кирпич;
- фундамент: ж/б;
- полы: бетон;
- перекрытия: ж/б плиты;
- кровля: профнастил;
- отопление: центральное;
- электроснабжение;
- вентиляция;
- канализация.



**Земельный участок, категория земель: земли населенных пунктов, разрешенное использование: для эксплуатации и обслуживания зданий и сооружений МП «Стрежевской городской молочной завод»,  
общая площадь: 20 975,29 кв.м.**







Мы делаем рынки прозрачными  
цены - справедливыми