

Преддлинный кадастровый №: 38:36:000020:1736:25:401:001:020487670

Кадастровый номер: 38:36:000020:1736:25:401:001:020503430

Инвентарный №: 25:401:001:020503430

Реестровый №: 101108:001:020503430

МУНИЦИПАЛЬНОЕ УНИТАРНОЕ ПРЕДПРИЯТИЕ
БЮРО ТЕХНИЧЕСКОЙ ИНВЕНТАРИЗАЦИИ
г. Иркутск

ТЕХНИЧЕСКИЙ ПАСПОРТ

на здание

нежилое

район

Куйбышевский

город (пос.)

Иркутск

ул.

Октябрьской Революции, 24-а

квартал № _____

инвентарный № _____

Инвентарный номер	
Номер в реестре учета	
Кадастровый номер	

*Ворона ВФКВ
Сиренский, Ефремовский, Касперов*

1. Регистрация права собственности (реестровый № _____)

Дата записи	Полное наименование учреждения, предприятия или организации	Документы, устанавливающие право собственности с указанием кем, когда и за каким номером выданы	Долевое участие при общей собственности	Подпись лица свидетельствующего правильности записи
	Афанасьев Антон Александрович	Договор дарения земельного участка и жилого дома г. Иркутск, 2008г. 17.06.	целая	Волос

Постановлением от 29.10.2008г. - 031-06-2454/8 о переводе жилого дома, расположенного в к/д Юбилейского района, Иркутска по ул. Октябрьской Революции, 21-а в нежилой

Экспликация земельного участка-457,0м2

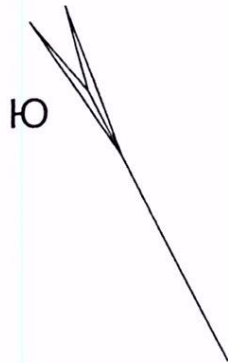
по документам	Площадь участка		Незастроенная площадь		
	фактически	застроенная	замошенная	озелененная	прочая
	457	376,0			

3. Благоустройство помещения 1021,5 кв.м.

Водопровод	Канализация	Отопление					Централизованное горячее водоснабжение	Ванны			Газоснабж		Электроснабжение	Лифты, шт	
		от ТЭЦ	от групповой (квартирной) котельной	от собственной котельной	от АГБ	печное		электрическое	с центральным водоснабжением	с газовыми колонками	с дровяными колонками	централизованное		жидким газом	пассажирские
1021,5	1021,5					1021,5							1021,5		

*Копия верна старшая кредитная инспектор ОКСБ
Машинистова Н.Б.*

4. Ситуационный план



С

Фактическая площадь земельного участка 457 кв.м.

*Юлия Ворка
старший кредитник
инспектор ОПСБ*

Сергей Матвеев (подпись)

Наименование ОТИ: МУП БТИ г. Иркутска			
Ситуационный план объекта			
техник	Волос Л.Н.	<i>Волос</i>	Адрес объекта: Лист _____
проверил	Харьковенко О.Н.	<i>Харьковенко</i>	ул. Октябрьской Революции, 24-а Листов _____
директор	Киевская Р.Ф.	<i>Харьковенко</i>	Масштаб 1:500

4. Общие сведения

Назначение _____
 Использование _____
 Количество мест _____

нежилое

по назначению

нежилое 3-х этажное с мансардой из азбесто-цемента здание.

- а) _____
- б) _____
- в) _____
- г) _____

5. Исчисление площадей и объемов здания и его частей (подвалов, пристроек и т.п.)

Литера по плану	Наименование здания и его частей	Формула для подсчета площадей по наружному обмеру	Площадь (м.кв.)	Высота (м.)	Объем (м.куб.)
1	2	3	4	5	6
A	основное строение	$20.3 * 18,1$	367,4	9,50	3490
	мансарда	$6,0 * 6,43 + 6,55 * 5,80$	76,6	3,02	231
a	навес	$3,24 * 1,5$	4,9		
	крыльцо	$1,44 * 2,1 + 0,6 * 0,6 * 2$	3,7		
Итого под застройкой:			376,0		

Валентина Берка
 старший преподаватель факультета
 А. П. Шереметевский

6. Описание конструктивных элементов здания и определение износа

Литера А Год постройки 2007 Число этажей 3 с мансардой
 Группа капитальности 1 Вид внутренней отделки повышенная

№ п/п	Наименование конструктивных элементов	Описание конструктивных элементов (материал, конструкция, отделка и прочее)	Техническое состояние (осадки, трещины, гниль и т.п.)	Удельный вес по таблице	Поправка к констр. элем. в %	Удельный вес конст. элем. с поправкой	Износ в %	Проц. износа к стр. гр. 7x8	Тек. износ	
									элемента	Итого
1	2	3	4	5	6	7	8	9	10	
1	Фундаменты	заливной бетонный	хорошее	10	1	10	5	0,5		
2	а) стены и их наружная отделка	асбесто-цементные	хорошее	20	1	20	5	1,0		
	б) перегородки	деревянные	хорошее							
	Колонны									
3	Перекрытия	Чердачные	деревянное по метал. Балкам	16	1	16	5	0,8		
		Междуэтажные	деревянное по метал. Балкам							
		Надподвальные								
4	КРЫША	металлопрофиль	ХОРОШЕЕ	2	1	2	5	0,1		
5	Полы	ламинат	хорошее	9	1	9	5	0,5		
6	Проемы	Оконные	стеклопакеты	8	1	8	5	0,4		
		Дверные	филёнчатые							
7	Внутренняя отделка	обои, подвесные потолки	хорошее	18	1	18	5	0,9		
8	Внутр. сантехнич. устройства	Отопление	бойлер	13	1	13	5	0,7		
		Водопровод	есть							
		Канализация	есть							
		Г. водоснаб.	есть							
		Ванны								
		Электроосв.	есть							
		пароснабжение								
		Телефон	есть							
		Вентиляция	есть							
эл. плита										
9	Прочие работы	лестница, крыльцо	хорошее	4	1	4	5	0,2		
Итого				100	x	100	x	5,1	x	

Процент износа. Приведенный к 100 по формуле $\frac{\text{процент износа (гр.9)} \times 100}{\text{удельный вес (гр.7)}} = 5\%$

*копия акта
 старшей кредитной инспектор ОКСБ
 И.И. Ильяшова*

7. Техническое описание пристроек и других частей здания

Наименование конструктивных элементов	Литера_ N=	Удельный вес по таблице	Поправки	Удельный вес с поправкой	навес	Удельный вес по таблице	Поправки	Удельный вес с поправкой	Литера_ N=	Удельный вес по таблице	Поправки	Удельный вес с поправкой
					Литера а N=							
Фундаменты												
Стены и перегородки					бетонный	4	1	4				
Перекрытия					металлич 3 стены	32	1	32				
Крыша					металлическая	49	1	49				
Полы					бетонные	7	1	7				
Проемы												
Отделочные работы												
Электроосвещение												
Прочие работы												
Итого:		100	x			100	x	92		100	x	

Наименование конструктивных элементов	Литера_ N=	Удельный вес по таблице	Поправки	Удельный вес с поправкой	Литера_ N=	Удельный вес по таблице	Поправки	Удельный вес с поправкой	Литера_ N=	Удельный вес по таблице	Поправки	Удельный вес с поправкой
Стены и перегородки												
Перекрытия												
Крыша												
Полы												
Проемы												
Отделочные работы												
Электроосвещение												
Прочие работы												
Итого:		100	x			100	x			100	x	

8. Исчисление восстановительной и действительной стоимости здания и его частей

Наименование здания и его частей	№ сборника	№ таблицы	Измеритель	Стоимость кв. метра	Поправки к стоимости								Количество, объем-м3,	Восстан. стоимость в рублях	Проц. износа	Действительная стоимость руб.
					Удел. вес	поправочный коэф.	Клим. район	сейсмический	группа капит.	Инд. 2008г.	Стоимость измерителя с поправк.					
2	3	4	5	6	7	8	9	10	11	12	13	14	15	16	17	18
Основное строение	28	916	м3	25,2	1			1,08	1,04		101,32	2867,83	3721	10671195	5%	10137636
навес	28	157а	м2	13,6	0,92			1,05	1,04		101,32	1384,35	4,9	6783	5%	6444

Всего всего старший инженер-конструктор ОПСБ

9. Техническое описание служебных построек

Наименование конструктивных элементов	Литера_ Н=	Удельный вес по таблице	Поправки	Удельный вес с поправкой	Литера_ Н=	Удельный вес по таблице	Поправки	Удельный вес с поправкой	Литера_ Н=	Удельный вес по таблице	Поправки	Удельный вес с поправкой
Стены и перегородки												
Перекрытия												
Крыша												
Полы												
Проемы												
Отделочные работы												
Электроосвещение												
Прочие работы												
Итого:												
Формулы для подсчета площади, объема		100	x			100	x			100	x	

Наименование конструктивных элементов	Литера_ Н=	Удельный вес по таблице	Поправки	Удельный вес с поправкой	Литера_ Н=	Удельный вес по таблице	Поправки	Удельный вес с поправкой	Литера_ Н=	Удельный вес по таблице	Поправки	Удельный вес с поправкой
Стены и перегородки												
Перекрытия												
Крыша												
Полы												
Проемы												
Отделочные работы												
Электроосвещение												
Прочие работы												
Итого:												
Формулы для подсчета площади, объема		100	x			100	x			100	x	

10. Исчисление стоимости служебных построек

Наименование здания и его частей	№ сборника	№ таблицы	Измеритель	Стоимость измерителя по таблице	Поправки к стоимости							Стоимость измерителя с поправк.	Количество, объем-м ³ ,	Восстан. стоимость в рублях	Проц. износа	Действительная стоимость руб.
					Удел. вес	Клим. район	Сейсм.	Инд. 1996г.	Инд. 2002г.	12	13					
2	3	4	5	6	7	8	9	10	11	12	13	14	15	16	17	18

всего в руб
 1000000
 1000000
 1000000

11. Ограждения и сооружения (замощения) на участке

Литера	Наименование ограждений и сооружений	Металл. конструкция	Размеры			№ сборки	№ таблицы	Измеритель	Стоимость измерителя по таблице	Поправка на климат. район	Восстан. стоимость в рублях	Проц. износа
			длина, м	ширина, высота, м	площадь, кв.м. объем куб.м.							

12. Общая стоимость (в руб.)

В ценах какого года	основное строение		Служебные постройки		Сооружения		Всего	
	восстано-вительная	действи-тельная	восстано-вительная	действи-тельная	восстано-вительная	действи-тельная	восстано-вительная	действи-тельная
2008г.	10677978	10144080					10677978	10144080

В ценах 2008г. Десять миллионов сто сорок четыре тысячи восемьдесят руб.

09.08.2008г. Исполнил: Волос

«__» _____ 200__г.

Проверил _____

«__» _____ 200__г.

Директор БТИ _____

Ио



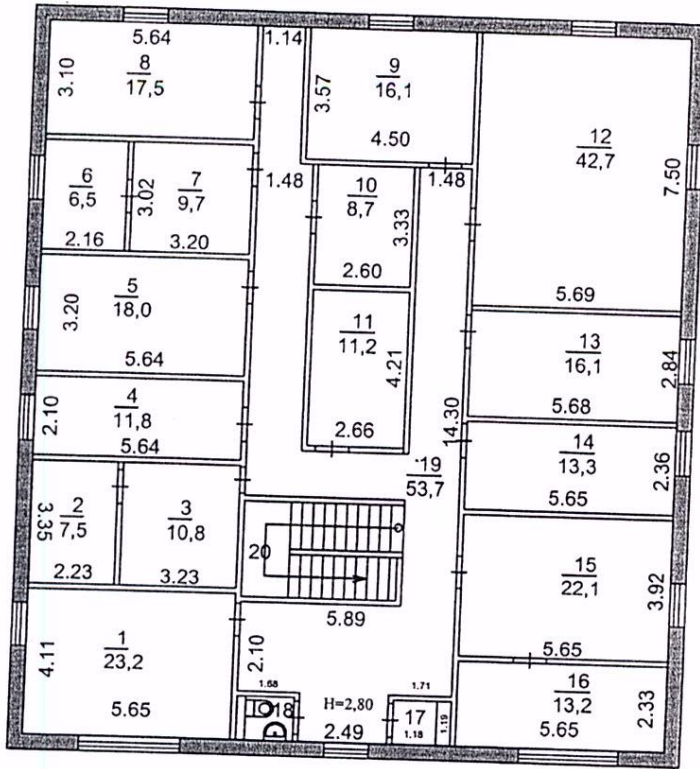
13. Отметка о последующих обследованиях

Дата обследования	«__» _____ 200__г.	«__» _____ 200__г.	«__» _____ 200__г.
Обследовал			
Проверил			

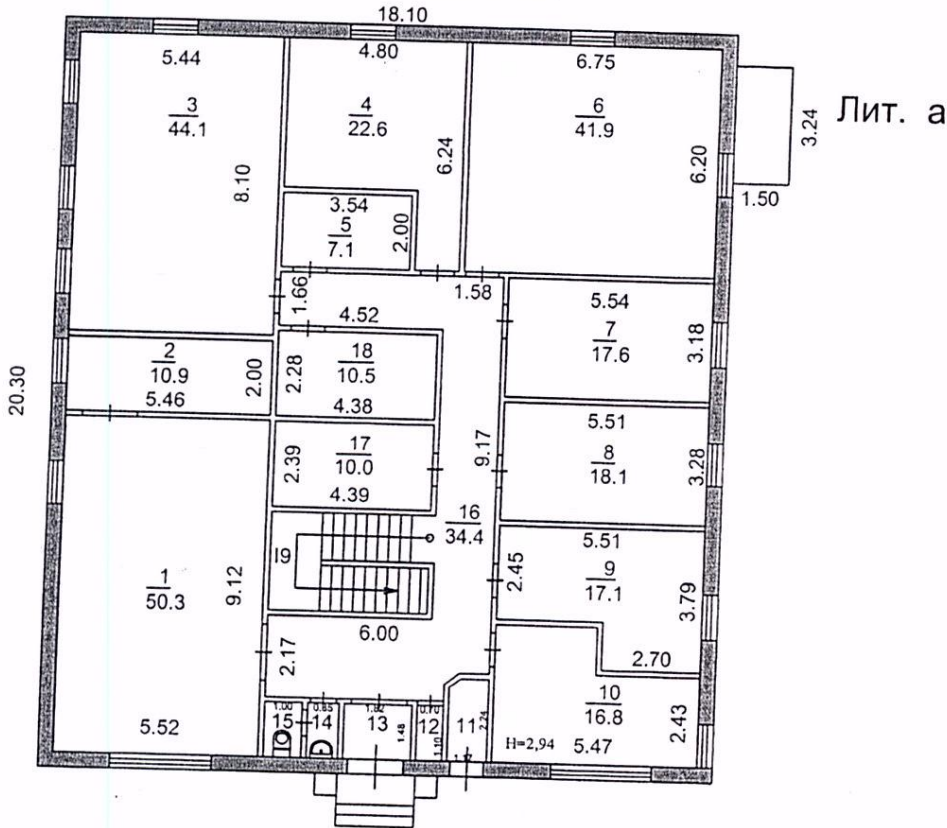
*Вопал Верка
старший специалист инспекции ОАФВ*

6. Поэтажный план

2-й этаж



1-й этаж

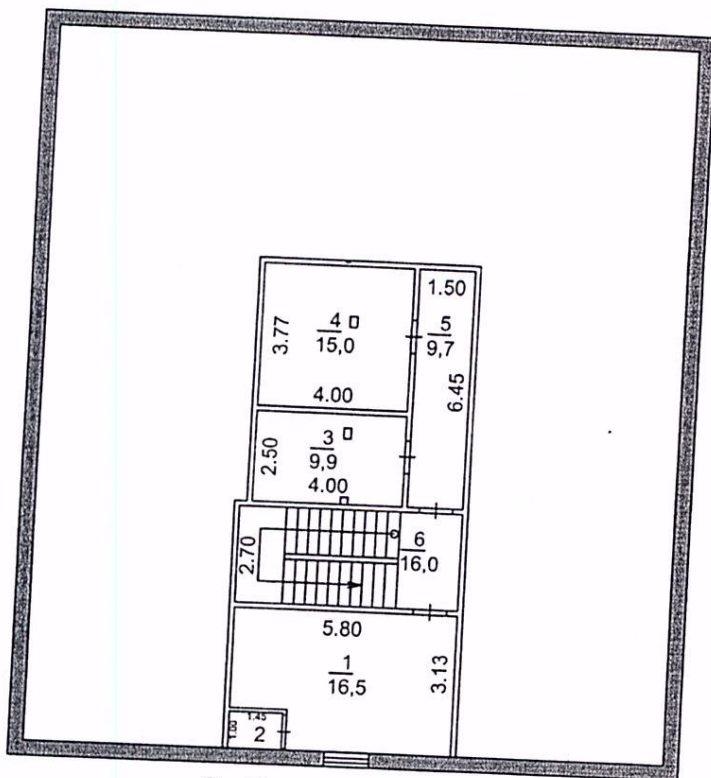


МУП "Бюро технической инвентаризации г. Иркутска"			инв. №
Лист №	Поэтажный план строения литера: А адрес: ул. Октябрьской революции, 24-а		М 1: 200
Дата:	Исполнители	Фамилия	Подпись
05.08.2008г.	техник:	Волос Л.Н.	<i>Волос</i>
05.08.2008г.	проверил:	Харьковенко О.Н.	<i>Харьковенко</i>
05.08.2008г.	Директор БТИ:	Киевская Р.Ф.	<i>Киевская</i>

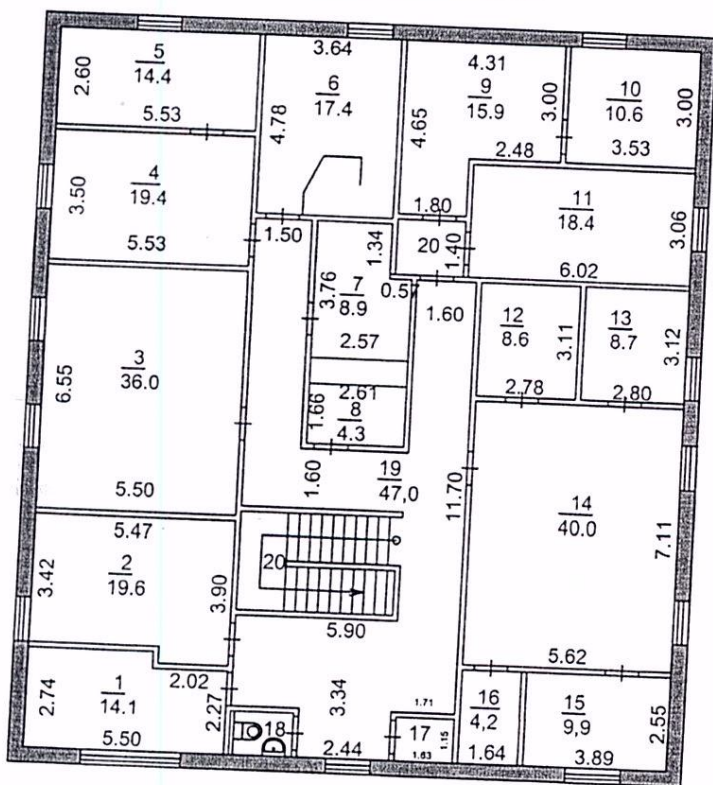
Копия верна
Мероприятия проводятся
на территории ОМВД
по Итатурскому району

6. Поэтажный план

Мансарда



3-й этаж



МУП "Бюро технической инвентаризации г. Иркутска"		инв. №
Лист №	Поэтажный план строения литеры: А	М 1: 200
Дата:	адрес: ул. Октябрьской революции, 24-а	
05.08.2008г.	Исполнители	Подпись
05.08.2008г.	техник:	
05.08.2008г.	проверил:	
05.08.2008г.	Директор БТИ:	

Елена Сергеевна
 старший кредитный инспектор ОМСБ
 [Подпись]

№

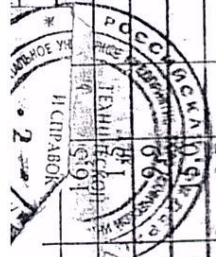
город Иркутск район Куйбышевский

Формулы для подсчета площадей

Этажность нач. с подв. и конч. мезон. помещений		№№ квартир или помещений	№№ комн., кухня, коридора и прочее	Назначенные части помещений: жил. комната, магазин, кухня, ванная и пр.	Фактическое использование	Фактическое использование площадей в том числе																	
1	2	3	4	5	6	7	8	9	10	11	12	13	14	15	16	17	18						
подв. и конч. мезон.	помещений	№№ комн., кухня, коридора и прочее	Назначенные части помещений: жил. комната, магазин, кухня, ванная и пр.	Фактическое использование	Формулы для подсчета площадей	общая полезная	жилая	учрежденческая	учебная	культурно-просвет.	лечебно-санитарн.	торгово-складочн.	коммунально-бытовая	производст-венная	прочая	служебная	внутр. высота помещений от пола до потолка						
		1	1	офис		50,3		50,3															
		2	2	подсобное		10,9																	
		3	3	офис		44,1		44,1									10,9						
		4	4	офис		22,6		22,6															
		5	5	подсобное		7,1																	
		6	6	офис		41,9		41,9									7,1						
		7	7	офис		17,6		17,6															
		8	8	офис		18,1		18,1															
		9	9	офис		17,1		17,1															
		10	10	офис		16,8		16,8															
		11	11	подсобное		2,6																	
		12	12	подсобное		0,8											2,6						
		13	13	тамбур		2,7											0,8						
		14	14	сан узел		1,0											2,7						
		15	15	сан узел		1,0											1,0						
		16	16	коридор		34,4											1,0						
		17	17	офис		10,0		10,0									34,4						
		18	18	офис		10,5		10,5															
		19	19	лест клетка		11,6																	
		Итого по 1-этажу:				321,1		198,7									11,6						
																	122,4						

карта ВФКН
 справочник предприятий Иркутской обл. СВ
 Подпись Ш... к. В. 1

1	2	3	4	5	10	11	12	13	14	15	16	17	18
мансарда													
	1 подсобное											16,5	
	2 подсобное				16,5							1,5	
	3 подсобное				1,5							9,9	
	4 подсобное				15,0							15,0	
	5 коридор				9,7							9,7	
	6 коридор				16,0							16,0	
						68,6						68,6	
	Итого по мансарде:												
					1021,5	693,2						328,3	
	Всего по зданию:												



Копия ВФКА
Старший кредитный инспектор ОИСБ
Иван Мясниченко А-81

по ул. (пер.) Октябрьской Революции, 24-а город Иркутск район Куйбышевский

1	2	3	4	5	6	Фактическое использование площадей										18	
						в том числе											17
						жилая	учрежденчес- кая	учебная	культурно- просвет.	лечебно- санитарн.	торгово- складочн.	коммунально- бытовая	производст- венная	прочая	служебная		
Этажность нач. с подв. и конгл. мезон.	№ квартир или помещений	№ комн., кухня, коридора и прочее	Назначенные части помещения: жил. комната, магазин, контора, кухня, коридор, ванная и пр.	Фактическое использование	Формулы для подсчета площадей	общая полезная	8	9	10	11	12	13	14	15	16	17	18
3	1	офис	офис	офис	14,1	14,1											2,80
	2	офис	офис	офис	19,6	19,6											
	3	офис	офис	офис	36,0	36,0											
	4	офис	офис	офис	19,4	19,4											
	5	офис	офис	офис	14,4	14,4											
	6	офис	офис	офис	17,4	17,4											
	7	офис	офис	офис	8,9	8,9											
	8	подсобное	подсобное	подсобное	4,3	4,3										4,3	
	9	офис	офис	офис	15,9	15,9											
	10	офис	офис	офис	10,6	10,6											
	11	офис	офис	офис	18,4	18,4											
	12	офис	офис	офис	8,6	8,6											
	13	офис	офис	офис	8,7	8,7											
	14	офис	офис	офис	40,0	40,0											
	15	офис	офис	офис	9,9	9,9											
	16	офис	офис	офис	4,2	4,2											
	17	подсобное	подсобное	подсобное	1,9	1,9										1,9	
	18	сан узел	сан узел	сан узел	1,8	1,8										1,8	
	19	коридор	коридор	коридор	47,0	47,0										47,0	
	20	коридор	коридор	коридор	2,5	2,5										2,5	
	21	лест клетка	лест клетка	лест клетка	11,6	11,6										11,6	
					Итого по 3- этажу:	315,2										69,1	

Копия в архив

старший главный инспектор ОПСВ

С.М. Матвеев

3	офис	10,8	10,8	10,8
4	офис	11,8	11,8	11,8
5	офис	18,0	18,0	18,0
6	офис	6,5	6,5	6,5
7	офис	9,7	9,7	9,7
8	офис	17,5	17,5	17,5
9	офис	16,1	16,1	16,1
10	офис	8,7	8,7	8,7
11	офис	11,2	11,2	11,2
12	офис	42,7	42,7	42,7
13	офис	16,1	16,1	16,1
14	офис	13,3	13,3	13,3
15	офис	22,1	22,1	22,1
16	офис	13,2	13,2	13,2
17	подсобное	1,4	1,4	1,4
18	сан узел	1,5	1,5	1,5
19	коридор	53,7	53,7	53,7
20	лест клетка	11,6	11,6	11,6
	Итого по 2-этажу:	316,6	248,4	68,2

Колит Вера А

старший кредитный инспектор ОМСБ

Метроразсчет № 61