



Федеральное государственное унитарное предприятие
«Российский государственный центр инвентаризации и учета объектов недвижимости -
Федеральное БТИ»

(полное наименование ОТИ – организации технического учета и технической инвентаризации объектов капитального строительства)

Отделение по городу Великий Новгород
(наименование обособленного подразделения ОТИ)

ТЕХНИЧЕСКИЙ ПАСПОРТ

на _____ **здание** _____
(тип объекта учета)

Административное
(наименование объекта учета)

Адрес (местоположение) объекта учета:

Субъект Российской Федерации	<i>Новгородская область</i>	
Район		
Муниципальное образование	тип	<i>городское поселение</i>
	наименование	
Населенный пункт	тип	<i>город</i>
	наименование	<i>Великий Новгород</i>
Улица (проспект, переулок и т.д.)	тип	<i>улица</i>
	наименование	<i>Андреевская</i>
Номер дома	<i>10/13</i>	
Номер корпуса	-	
Номер строения	-	
Литера	<i>А</i>	
Иное описание местоположения	-	

Сведения о ранее произведенной постановке на технический учет в ОТИ

Инвентарный номер	<i>6576</i>
Кадастровый номер	<i>53:23:7101203:0011:38047</i>

*Штамп органа государственного технического учета о внесении сведений
в Единый государственный реестр объектов капитального строительства (ЕГРОКС)*

Наименование учетного органа	
Инвентарный номер	
Кадастровый номер	
Дата внесения сведений в ЕГРОКС	

Паспорт составлен по состоянию на «07» декабря 2010 года

Начальник отделения по городу Великий Новгород _____

(Лобанов В.Г.)

(подпись)

(Фамилия И.О.)

М.П.



VI. Описание конструктивных элементов здания и определение износа

Литера А Год постройки 1990-1993 :

Число этажей 4

Группа капитальности I

Вид внутренней отделки

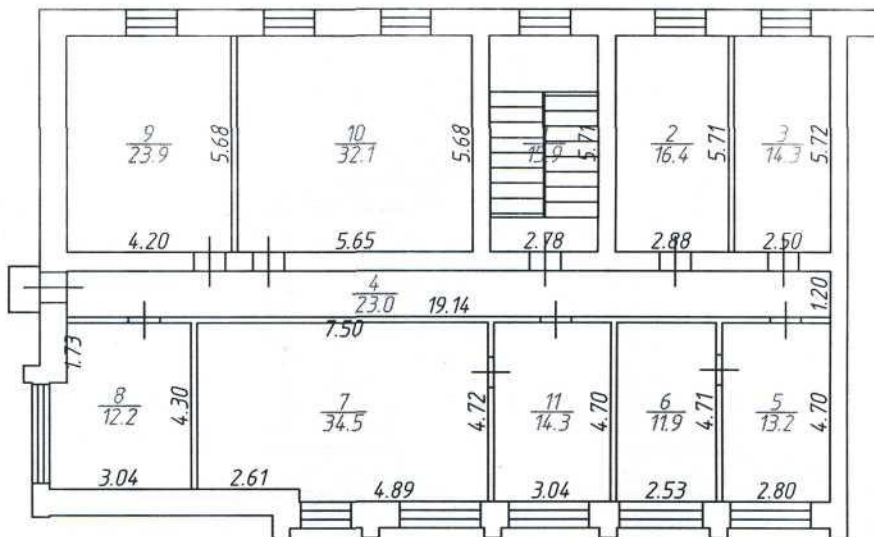
№ № п.п	Наименование конструктивных элементов	Описание элементов (материал, конструкция или система, отделка и прочее)	Признаки износа конструктивных элементов (деформации, осадки, трещины, гниль и прочее)	Удельный вес по таблице	Ценностные коэффициенты	Удельный вес после применения ценностного коэффициента	Процент износа элемента	Процент износа к строению	
1	2	3	4	5	6	7	8	9	
1	Фундамент	Жел.бетонный блоки	хорошее	10	0,8	8	10	0,8	
2	Стены и их наружная отделка	Кирпичные штукатурка с гран. крошкой	хорошее	22	0,8	17,6	10	1,76	
	Перегородки	Кирпичные							
3	Перекрытия	Чердачные	хорошее	17	1	17	10	1,7	
		Междуэтажные							Жел.бетонные
		Подвальные							Жел.бетонные
4	Крыша	Плоская совмещенная	хорошее	2	1	2	10	0,2	
5	Полы	1-го этажа	хорошее	6	1	6	15	0,9	
		Последующих этажей							Паркет, линолеум в санузлах плитка
6	Проемы	Окна	хорошее	9	1	9	15	1,35	
		Двери							филенчатые
7	Отделка	Внутренняя	хорошее	14	1	14	15	2,1	
8	Электро- и сантехнические устройства	Отопление	хорошее	14	1	14	15	2,1	
		Канализация							канализация
		Водопровод							Водопровод
		Электроосвещение							Электроосвещение
		Гор. водоснабжение							Гор. водоснаб.
		Электротех. устройства							Электроосвещение
9	Прочие работы	Лестницы бетон с отд. мрамором	хорошее	6	1	6	15	0,9	
ИТОГО				100	X	93,6	X	11,81	

К поижж - радио-0.997. лифты-0.955(0,952)

Процент износа, приведенный к 100%

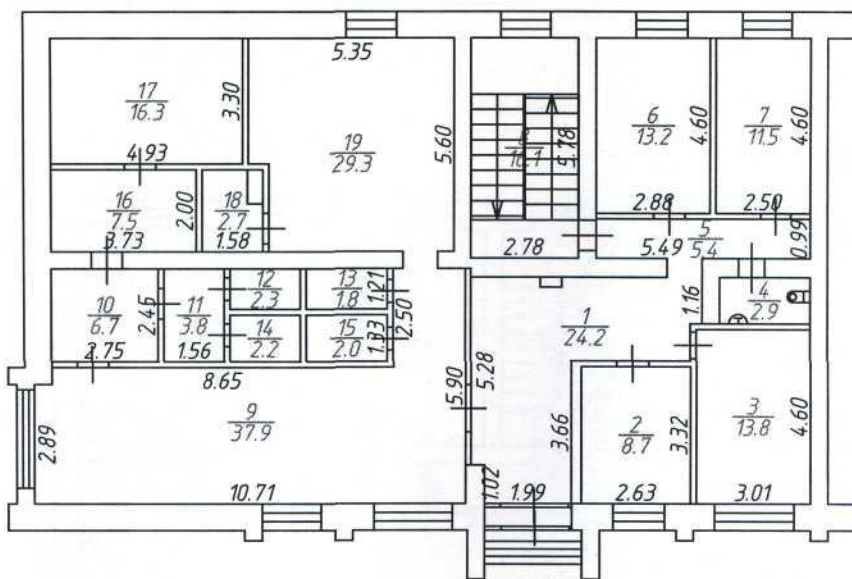
$$\frac{\text{гр. 9}}{\text{гр. 7}} = \frac{11,81 * 100}{93,6} = 13\%$$

План 2 этажа
Н = 2.92



2-Н

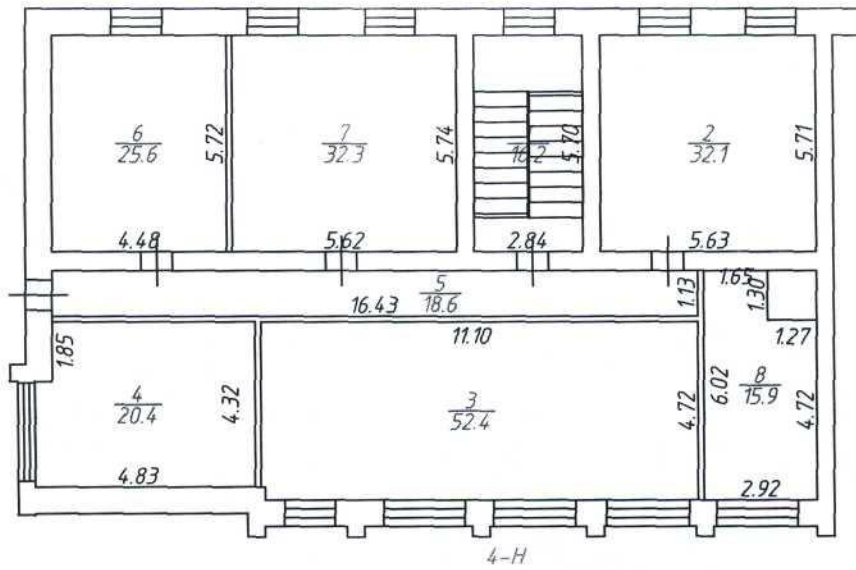
План 1 этажа
Н = 2.98



1-Н

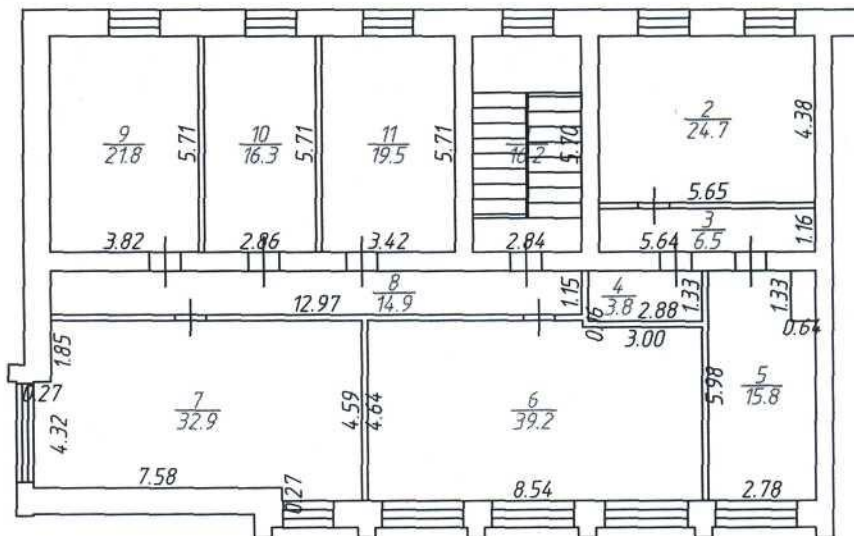
Федеральная служба государственной регистрации, кадастра и картографии	Новгородский филиал ФГУП "Ростехинвентаризация-Федеральное БТИ" отделение по городу Великий Новгород		Инвентарный №6576
Лист 1 Листов 3	Поэтажный план здания по адресу : г.Великий Новгород ул. Андреевская, д.10/13 сбербанк		Масштаб 1:200
Дата	Исполнитель	Фамилия И.О.	Подпись
07.12.2010г.	Выполнил	Иванова А.А.	
07.12.2010г.	Проверил	Мамедова Т.Ф.	
07.12.2010г.	Начальник отделения	Лобанов В.Г.	

План 4 этажа
Н = 300



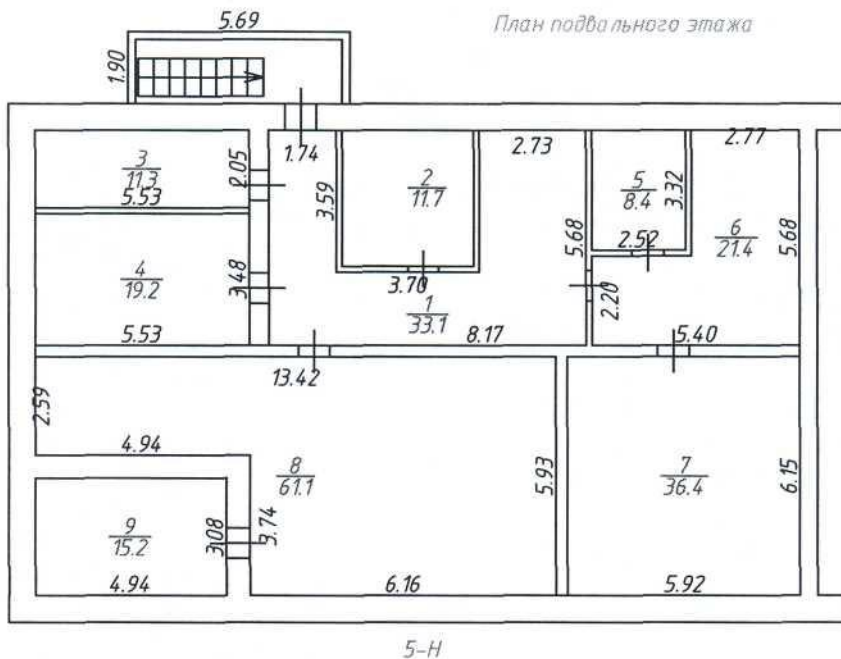
4-Н

План 3 этажа
Н = 305



3-Н

Федеральная служба государственной регистрации, кадастра и картографии	Новгородский филиал ФГУП "Ростехинвентаризация - Федеральное БТИ" отделение по городу Великий Новгород		Инвентарный №6576
Лист 2 Листов 3	Поэтажный план здания по адресу: г. Великий Новгород ул. Андреевская, д. 10/13 сбербанк		Масштаб 1:200
Дата	Исполнитель	Фамилия И.О.	Подпись
07.12.2010г.	Выполнил	Иванова А.А.	
07.12.2010г.	Проверил	Мамедова Т.Ф.	
07.12.2010г.	Начальник отделения	Лобанов В.Г.	



Федеральная служба государственной регистрации, кадастра и картографии	Новгородский филиал ФГУП "Ростехинвентаризация-Федеральное БТИ" отделение по городу Великий Новгород		Инвентарный №6576
Лист 3 Листов 3	Поэтажный план здания по адресу : г.Великий Новгород ул. Андреевская, д.10/13 сбербанк		Масштаб 1:200
Дата	Исполнитель	Фамилия И.О.	Подпись
07.12.2010г.	Выполнил	Иванова А.А.	
07.12.2010г.	Проверил	Мамедова Т.Ф.	
07.12.2010г.	Начальник отделения	Лобанов В.Г.	

Экспликация к поэтажному плану

Этажи	№ помещения	№ по плану строения комнаты и т.п.	Назначение частей помещения,жилая комната и т.п.	Формула подсчета площади по внутреннему обмеру	Ж и л г а	
					Общая полезная площадь	ОСНОВН.
2	3	4				
1		1	холл		24,2	
		2	кабинет		8,7	
		3	кабинет		13,8	
		4	туалет		2,9	
		5	коридор		5,4	
		6	кабинет		13,2	
		7	кабинет		11,5	
		8	лестница		16,1	
		9	зал		37,9	
		10	кабинет		6,7	
		11	кабинет		3,8	
		12	кабинет		2,3	
		13	кабинет		1,8	
		14	кабинет		2,2	
		15	кабинет		2,0	
		16	кладовая		7,5	
		17	кладовая		16,3	
		18	кладовая		2,7	
		19	кабинет		29,3	
				Итого по 1 этажу:	208,3	
2		1	лестница		15,9	
		2	кабинет		16,4	
		3	коридор		14,3	
		4	туалет		23,0	
		5	кабинет		13,2	
		6	кабинет		11,9	
		7	кабинет		34,5	
		8	коридор		12,2	
		9	кабинет		23,9	
		10	кабинет		32,1	
		11	кабинет		14,3	
				Итого по 2 этажу:	211,7	
3		1	лестница		16,2	
		2	кабинет		24,7	

Дата записи и литеры по плану	Этажи	№ помещения	№ по плану строения комнаты и т.п.	Назначение частей помещения,жилая комната и т.п.	Формула подсчета площади по внутреннему обмеру	Общая полезная площадь
1	2	3	4			
			3	коридор		6,5
			4	туалет		3,8
			5	кабинет		15,8
			6	кабинет		39,2
			7	кабинет		32,9
			8	коридор		14,9
			9	кабинет		21,8
			10	кабинет		16,3
			11	кабинет		19,5
					Итого по 3 этажу:	211,6
	4		1	лестница		16,2
			2	кабинет		32,1
			3	зал		52,4
			4	кабинет		20,4
			5	коридор		18,6
			6	кабинет		25,6
			7	кабинет		32,3
			8	кабинет		15,9
					Итого по 4 этажу:	213,5
					Всего по зданию:	845,1
	подвал		1	коридор		33,1
			2	подсобное пом.		11,7
			3	подсобное пом.		11,3
			4	подсобное пом.		19,2
			5	подсобное пом.		8,4
			6	подсобное пом.		21,4
			7	подсобное пом.		36,4
			8	подсобное пом.		61,1
			9	подсобное пом.		15,2
					Итого по подвалу:	217,8
					Итого по зданию с подвалом	1062,9