



# Российский аукционный дом

Основан 31 августа 2009 года в соответствии с распоряжением Правительства РФ № 1186-р от 19.08.2009



Открытый электронный аукцион по продаже объектов недвижимости,  
принадлежащих ООО «Клос», ИНН: 2466132253, ОГРН: 1052466133103,  
электронная площадка ОАО «РАД» - [www.lot-online.ru](http://www.lot-online.ru)

Форма проведения аукциона – аукцион с повышением начальной цены лота, открытый по составу участников  
и по форме подачи предложений по цене

Дата проведения аукциона: 29.10.2015 г.

Период приема заявок:

С 07.09.2015 г., начало 9.00 (время московское)

До 26.10.2015 г., 18.00, включительно (время московское) .

Электронная торговая площадка

ОАО «Российский аукционный дом» - [www.bankruptcy.lot-online.ru](http://www.bankruptcy.lot-online.ru)

Задаток должен поступить на счет Организатора торгов не позднее 28.10.2015 г.

Допуск претендентов к электронному аукциону осуществляется

Организатором торгов до 09:00 ч. 29.10.2015 г.

## Единственный лот:

- Нежилое здание (лит. А1, А2), общей площадью 986,2 кв.м, кадастровый номер: 24:50:050268:0000:500033, по адресу: Красноярский край, г. Красноярск, Тамбовская, ул., д.7 «А», принадлежащее ООО «Клос», ИНН: 2466132253, ОГРН: 1052466133103, на праве собственности, что подтверждается Свидетельством о государственной регистрации права от 16.11.2006 г., серия №24 ЕЗ №155732;
- Нежилое здание, общей площадью 1 543,3 кв.м, кадастровый номер: 24:50:050267:0003:04:401:002:000591510:0002, по адресу: Красноярский край, г. Красноярск, Тамбовская, ул., д.7 «А», строение 1, принадлежащее ООО «Клос», ИНН: 2466132253, ОГРН: 1052466133103, на праве собственности, что подтверждается Свидетельством о государственной регистрации права от 04.04.2007 г., серия №24 ЕЗ №501238.

**Время проведения аукциона с 12:00 до 12:30**

**Начальная цена продажи: 43 505 000 рублей, в том числе НДС 18%.**

**Сумма задатка: 1 500 000 рублей.**

**Шаг аукциона на повышение: 150 000 рублей.**

Находится в залоге у ОАО «Сбербанк России» на основании:

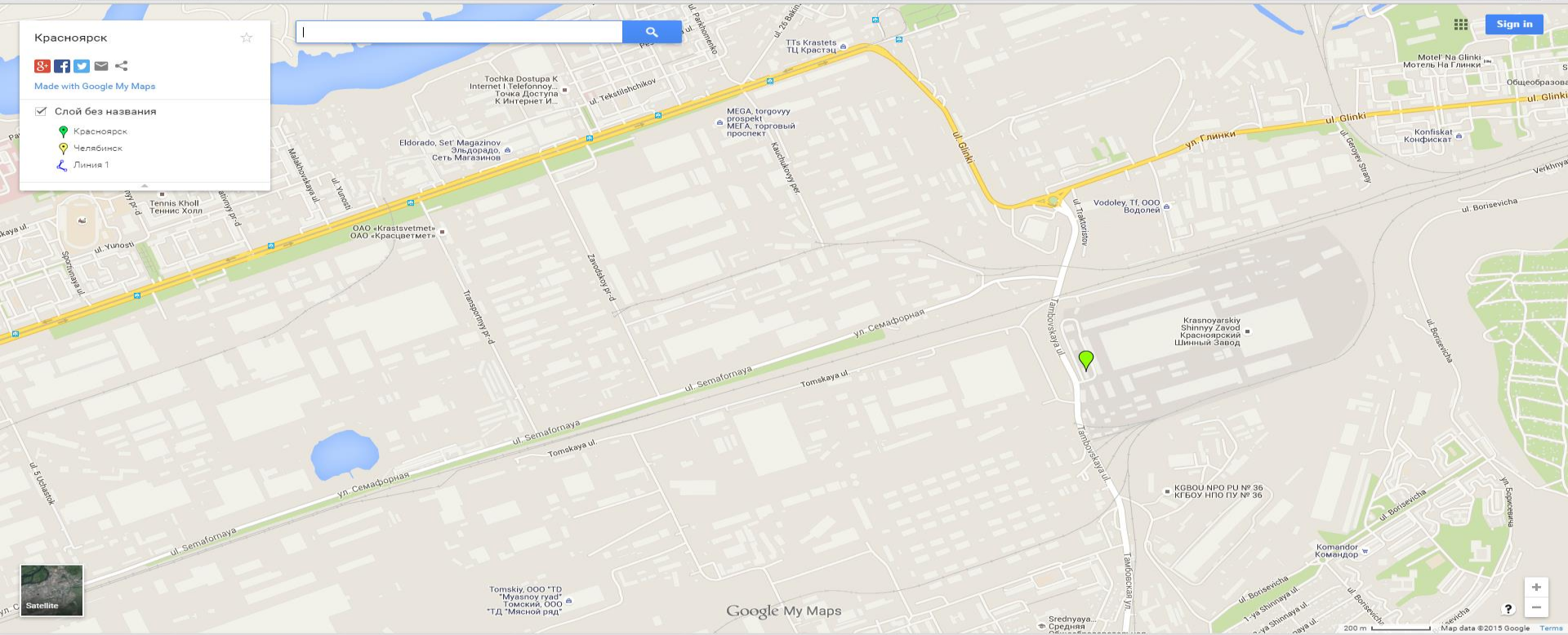
- Договора ипотеки №6/А33-9747/2010 от 31.10.2012 г., заключенного с ООО «Клос», регистрационная запись от 16.01.2013 г. №24-24-01/322/2012-258;
- Договора ипотеки №7/2-7/2011 от 31.10.2012 г., заключенного с ООО «Клос», регистрационная запись от 16.01.2013 г. №24-24-01/322/2012-232;
- Договора ипотеки №8/2-6/2011 от 31.10.2012 г., заключенного с ООО «Клос», регистрационная запись от 16.01.2013 г. №24-24-01/322/2012-243;
- Договора ипотеки №8/А33-9835/2010 от 31.10.2012 г., заключенного с ООО «Клос», регистрационная запись от 16.01.2013 г. №24-24-01/322/2012-250;
- Договора ипотеки №7/2-7/2011 от 31.10.2012 г., заключенного с ООО «Клос», регистрационная запись от 16.01.2013 г. №24-24-01/322/2012-232.

**Красноярск**

Made with Google My Maps

Слой без названия

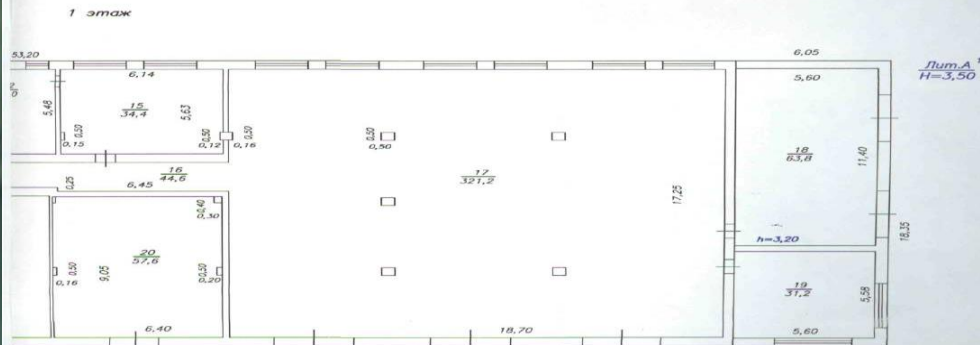
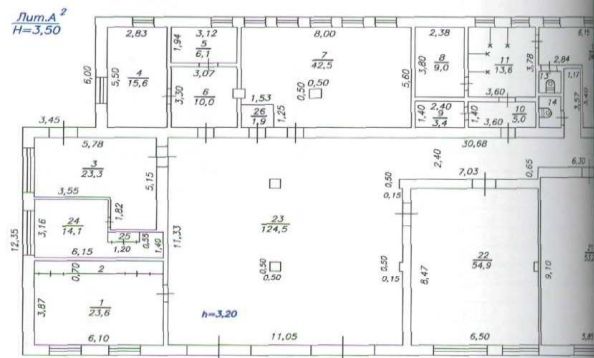
- Красноярск
- Челябинск
- Линия 1





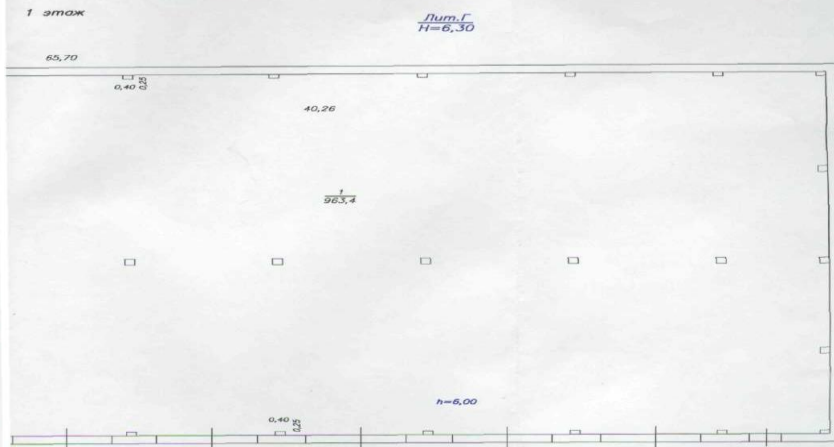
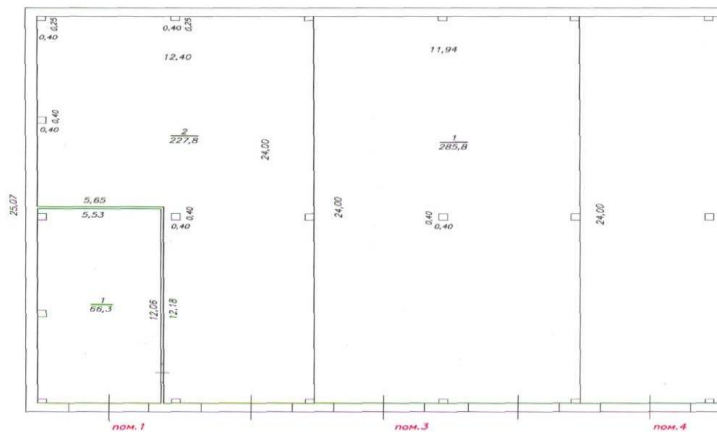






Федеральное агентство кадастра объектов недвижимости Федеральное государственное унитарное предприятие "Российский государственный центр инвентаризации и учета объектов недвижимости" ФГУП «РОССИЙСКИЕ ВЕНТАРИЗАЦИЯ» ФИЛИАЛ ПО КРАСНОЯРСКОМУ КРАЮ КРАСНОЯРСКОЕ ОТДЕЛЕНИЕ		Инв. № Квартал №
Лист №1	Этажный план на нежилое здание Лит А <sup>1</sup> А <sup>2</sup> ул. № Тамбовская 7 А г. Красноярск	Масштаб 1:200
Дата 28.03.2007	Исполнил Проверил	Подпись Чубых Г. Н. Жучкова Н. Я.
28.03.2007		





Федеральное агентство кадастра объектов недвижимости Федеральное государственное унитарное предприятие "Всероссийский геодезический институт им. В.А. Троицкого" и учета объектов недвижимости		Инв. №
Лист №1	Постановление план на нежилое здание Лит. Г ул. № 7 Д* стр. № 1 г. Красноярск	Квартал № Масштаб 1:200
Дата 28.03.2007	Исполнил Чубых Г. Н.	Подпись
28.03.2007	Проверил Жучкова Н. Я.	

24-0-1-25/4000/001-9-68  
от 24.09.12

филиал федерального государственного бюджетного учреждения "Федеральная кадастровая палата Федеральной службы государственной регистрации, кадастра и картографии" по Красноярскому краю

(полное наименование органа кадастрового учета, осуществляющего государственный кадастровый учет земельных участков на территории соответствующего кадастрового округа)

**КАДАСТРОВАЯ ВЫПИСКА О ЗЕМЕЛЬНОМ УЧАСТКЕ (выписка из государственного кадастра недвижимости)**

КВ.1

28.09.2012 № 24/12-292046

1	Кадастровый номер 24:50:0500267:42		2	Лист № 1	3	Всего листов: 5			
<b>Общие сведения</b>									
4	Предыдущие номера: —								
5						6	Дата внесения номера в государственный кадастр недвижимости: 12.09.2008		
7	Местоположение: установлено относительно ориентира, расположенного в границах участка. Ориентир нежилые здания. Почтовый адрес ориентира: Красноярский край, г. Красноярск, Ленинский район, ул. Тамбовская, 7а; ул. Тамбовская, 7а, строение 1								
8	Категория земель:								
8.1	Земли сельскохозяйственного назначения	Земли населенных пунктов	Земли промышленности, энергетики, транспорта, связи, радиовещания, телевидения, информатики, земли для обеспечения космической деятельности, земли обороны, безопасности и земли иного специального назначения	Земли особо охраняемых территорий и объектов	Земли лесного фонда	Земли водного фонда	Земли запаса	Категория не установлена	
8.2	—	весь	—	—	—	—	—	—	
9	Разрешенное использование: размещение промышленных объектов III, IV - V классов непищевого профиля								
10	Фактическое использование/характеристика деятельности: —								
11	Площадь: 6716 +/- 29 кв. м	12	Кадастровая стоимость (руб.): 11108868.44	13	Удельный показатель кадастровой стоимости (руб./м²): 1654.09	14	Система координат: №2 (г.Красноярск)		
15	Сведения о правах: —								
16	Особые отметки: Выписка изготовлена в 1 экземпляре. Площадь земельного участка соответствует материалам межевания.								
17	Характер сведений ГКН (статус записи о земельном участке): Земельный участок снят с учета 14.09.2010								
18	Дополнительные сведения	18.1	—						
		18.2	ООО ККИЦ "Три эксперта"						
		18.3	05.09.2008						

Инженер I категории отдела кадастрового учета № 4  
(наименование должности)



М.П. (подпись)

М. А. Макарова  
(инициалы, фамилия)

2110/12

**КАДАСТРОВАЯ ВЫПИСКА О ЗЕМЕЛЬНОМ УЧАСТКЕ (выписка из государственного кадастра недвижимости)**  
 28.09.2012 № 24/12-292046

КВ.2

1	Кадастровый номер 24:50:0500267:42	2	Лист № 2	3	Всего листов: 5
<b>План (чертеж, схема) земельного участка</b>					
4					
5	Масштаб 1:1500	Условные знаки: —			

 Инженер I категории отдела кадастрового учета № 4  
 (наименование должности)


М.П. (подпись)

 М. А. Макарова  
 (инициалы, фамилия)



[auction-house.ru](http://auction-house.ru)

Мы делаем рынки прозрачными  
цены - справедливыми