

*Доминский район*  
бюро технической инвентаризации

# ТЕХНИЧЕСКИЙ ПАСПОРТ

*Административное здание Доминского управления*

на здании *Административное здание*  
(назначение по плану строения)

*Свердловского района*

район \_\_\_\_\_  
город (пос.) *Ижевск*  
улица (пер.) *Павлова, 3*



ЗАМЕСТИТЕЛЬ УПРАВЛЯЮЩЕГО  
УДМУРТСКИМ ОТДЕЛЕНИЕМ №8618  
ОАО-СБЕРБАНК РОССИИ-  
БЕЛЯЕВА Д.И.

Квартал № \_\_\_\_\_

Инвентарный № *7019*

Составлен по состоянию *3 декабря 2000*

Форма технического паспорта  
утверждена приказом МЖКХ  
РСФСР от 29 декабря 1971 г.  
№ 576

I. Регистрация права собственности (реестровый № \_\_\_\_\_)

Фонд \_\_\_\_\_

Дата записи	Полное наименование учреждения, предприятия или организации	Документы, устанавливающие собственность с указанием кем, когда и за каким номером выданы	Доля или участие при общей собственности	Подпись лица, свидетельствующего правильность записи
20.06.97	Удмуртский государственный университет	Удмуртский государственный университет		
	Удмуртский государственный университет	Удмуртский государственный университет	1/2	Минус
	Удмуртский государственный университет	Удмуртский государственный университет	1/2	Минус
	Удмуртский государственный университет	Удмуртский государственный университет		
	Удмуртский государственный университет	Удмуртский государственный университет		
	Удмуртский государственный университет	Удмуртский государственный университет		
	Удмуртский государственный университет	Удмуртский государственный университет		
	Удмуртский государственный университет	Удмуртский государственный университет		
	Удмуртский государственный университет	Удмуртский государственный университет		

II. Экспликация земельного участка (кв. м.)

Площадь участка			Незастроенная площадь				
по документам	фактически	застроенная	заощенная	озелененная	прочая		
		544,2					

III. Благоустройство здания полезной площади (кв. м.)

Водопровод	Отопление			Ванн				Газоснабж.		Лифты—шт.						
	Канализация	от ТЭЦ	от групповой (квартирной) котельной	от собственной котельной	от АГВ	иное	Централизованное горячее водоснабжение	с центральным горячим водоснабжением	с газовыми колонками	с газовыми колонками	с газовыми колонками	центральное	индивидуальное	Эл. снабжение	пассажирские	грузовые



Удмуртский государственный университет  
 Удмуртский государственный университет  
 Удмуртский государственный университет  
 БЕЛЯЕВА Л.И.

### IV. Общие сведения

Назначение для и размещения рекламы

Использование для и размещения рекламы

Количество мест (мощность) \_\_\_\_\_

а) \_\_\_\_\_

б) \_\_\_\_\_

в) \_\_\_\_\_

г) \_\_\_\_\_

### V. Исчисление площадей и объемов здания и его частей (подвалов, пристроек и т. п.)

Литера по плану	Наименование здания и его частей	Формулы для подсчета площадей по наружному обмеру	Площадь (м кв.)	Высота (м)	Объем (м куб.)
1	2	3	4	5	6
A	подвал		400,2	6,50	2601,3
B	подвал	$4,0 \times 165 - (0,5 \times 165) =$	6,2	-	-
B1	подвал	$1,65 \times 3,30 =$	5,4	-	-
B2	подвал	$5,07 \times 1,65 =$	8,4	-	-
B3	подвал	$1,41 \times 3,35 =$	4,7	-	-
B4	подвал	$1,52 \times 3,0 =$	4,6	-	-
B5	подвал	$3,35 \times 3,30 =$	11,1	-	-



ЗАМЕСТИТЕЛЬ УПРАВЛЯЮЩЕГО  
УДМУРТСКИМ ОТДЕЛЕНИЕМ № 8618  
ОАО СБЕРБАНК РОССИИ  
БЕЛЯЕВА Л.И.

Описание конструктивных элементов здания и определение износа

VI. Литера А Год постройки 1994 Число этажей 2  
 Группа капитальности 2 Вид внутренней отделки штукатурка

1	2	3	4	5	6	7	8	9	10	
									элемент	к строению
1	Фундаменты	Бетонные, железобетонные, монолитные, армированные, с гидроизоляцией	хорошо	7	10	7	10	0,7		
2	а) Стены и их наружная отделка	Кирпичные, оштукатуренные, с облицовкой	хорошо	20	10	20	10	2,0		
	б) Перегородки	Кирпичные, оштукатуренные	хорошо							
3	Перекрытия	чердачное	деревянное	8	10	8	10	0,8		
		междуэтажное	железобетонное, монолитное							
		надподвальное	железобетонное							
4	Крыша	Крыша (плоская) бетонная, с утеплением	хорошо	10	10	10	10			
5	Полы	Плиточные, деревянные, бетонные, с покрытием	хорошо	7	10	7	10	0,7		
6	Прочие	оконные	деревянные, металлопластиковые	9	10	9	10	0,9		
		дверные	деревянные, металлические							
7	Внутренняя отделка	штукатурка, обои, краска, панели	хорошо	0	10	0	-	-		
8	Сам и электрические устройства	отопление	водяное, электрическое							
		водопровод	железобетонные, пластиковые							
		канализация	железобетонные, пластиковые							
		г. водоснабж.	железобетонные, пластиковые							
		ванны	железобетонные, пластиковые							
		эл. освещ.	железобетонные, пластиковые							
		радио	железобетонные, пластиковые							
		телефон	железобетонные, пластиковые							
9	Прочие	лифты, эскалаторы	хорошо	8	10	8	10	0,8		

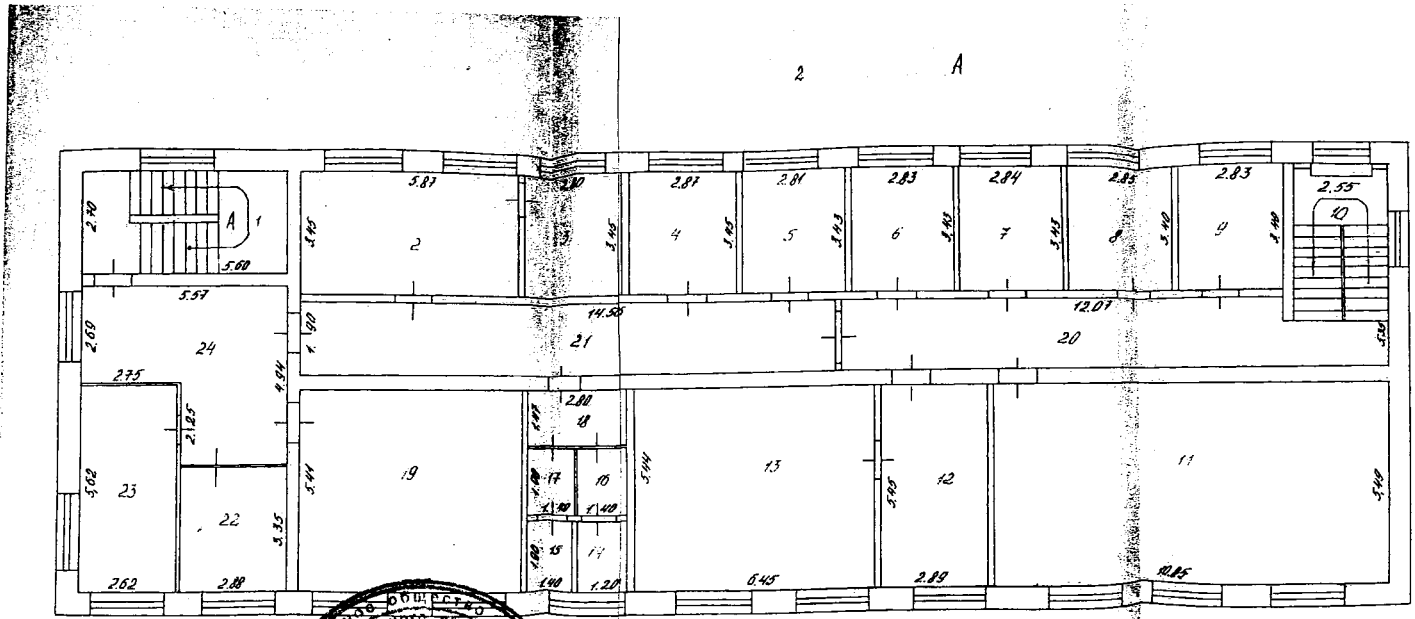
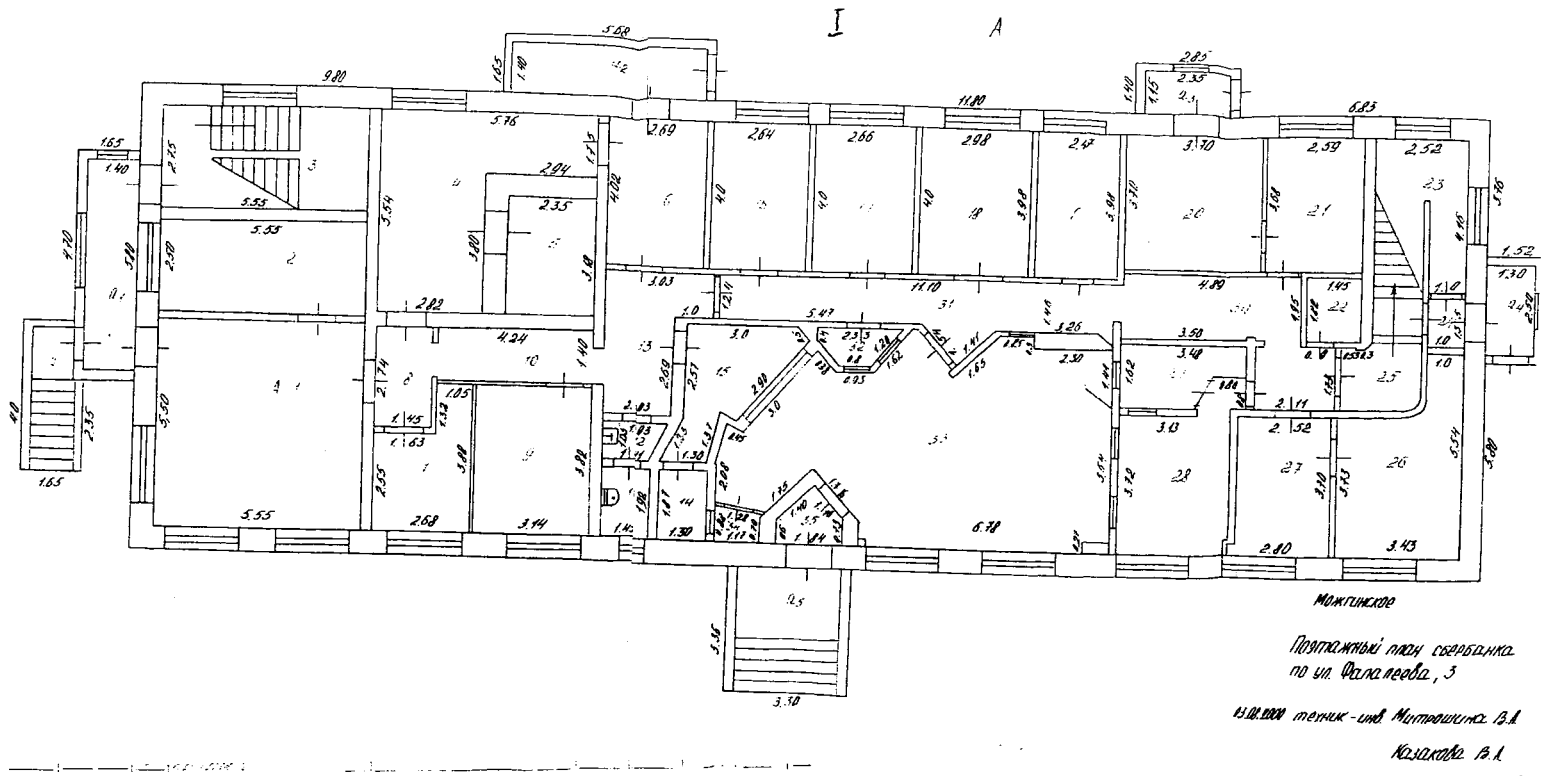
Итого: 100 × 100 × 9,4 ×

Процент износа:  $\frac{100 - 9,4}{100} \times 100 = 90,6\%$



КОПИЯ ВЕРНА

ЗАМЕСТИТЕЛЬ ПРАВЛЮЩЕГО (гр. 9) × 100  
 УДУМУРТСКАЯ СТУДИЯ № 0018 (гр. 7)  
 ОАО СБЕРБАНК РОССИИ  
 БЕЛЯЕВА И.Н.



ЗАМЕСТИТЕЛЬ УПРАВЛЯЮЩЕГО  
УДМУРТСКИМ ОТДЕЛЕНИЕМ № 8618  
ОАО «СБЕРБАНК РОССИИ»  
БЕЛЯЕВА Л.И.

К поэтажному плану строения №

№


1	2	3	4	5	6	кв. метрах, в т. ч. предназначенных						25	
						жилищно-быт.		предпринимательского назначения		иное			26
						19	20	21	22	23	24		
			1	КОМНАТА				30,5					
			2	КОМНАТА				13,9					
			3	КОМНАТА				15,3					
			4	КОМНАТА				20,7					
			5	КОМНАТА				7,5					
			6	КОМНАТА				10,8					
			7	КОМНАТА				8,0					
			8	КОМНАТА				4,0					
			9	КОМНАТА				12,0					
			10	КОМНАТА				5,4					
			11	КОМНАТА				2,1					
			12	КОМНАТА				1,8					
			13	КОМНАТА				2,2					
			14	КОМНАТА			2,4						
			15	КОМНАТА			2,4						
			16	КОМНАТА				10,6					
			17	КОМНАТА				10,6					
			18	КОМНАТА				11,9					
			19	КОМНАТА				2,8					
			20	КОМНАТА				13,7					
			21	КОМНАТА				2,5					
			22	КОМНАТА				2,1					
			23	КОМНАТА				10,2					
			24	КОМНАТА				1,4					
			25	КОМНАТА				5,3					
			26	КОМНАТА				14,6					
			27	КОМНАТА				9,4					
			28	КОМНАТА			11,6						
			29	КОМНАТА			5,6						
			30	КОМНАТА				12,3					



ИВЕРНА

ЗАМЕСТИТЕЛЬ УПРАВЛЯЮЩЕГО  
УДМУРТСКОЕ ОТДЕЛЕНИЕ № 8618  
ОАО СБЕРБАНК РОССИИ  
БЕЛЯЕВА Л.И.

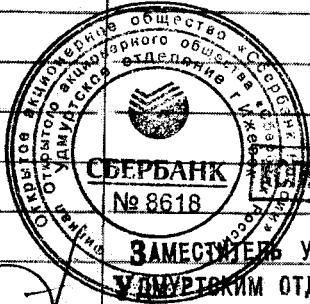
1	2	3	4	5	6	Му общему и квадратным метрах.				
						17	18	19	20	21
			31	комната					15,0	
			32	ванная комната					1,7	
			33	ванная комната				4,7		
			34	ванная комната				0,9		
			35	ванная комната					2,0	
				ванная комната						
				ванная комната						
			1	ванная комната					15,1	
			2	ванная комната					3,2	
			3	ванная комната					3,7	
			4	ванная комната					2,9	
			5	ванная комната					9,6	
			6	ванная комната					9,7	
			7	ванная комната					9,7	
			8	ванная комната					9,7	
			9	ванная комната					9,6	
			10	ванная комната					13,1	
			11	ванная комната					5,9	
			12	ванная комната					15,8	
			13	ванная комната					35,1	
			14	ванная комната					2,3	
			15	ванная комната					2,7	
			16	ванная комната					2,7	
			17	ванная комната					2,7	
			18	ванная комната					4,1	
			19	ванная комната					3,2	
			20	ванная комната					3,3	
			21	ванная комната					2,7	
			22	ванная комната					2,7	


 СБЕРБАНК  
 № 8618  
 ЗАМЕСТИТЕЛЬ УПРАВЛЯЮЩЕГО  
 УДМУРТСКИМ ОТДЕЛЕНИЕМ № 8618  
 БЕЛЯЕВА Л.И.

К поэтажному плану строения, распо

№

№ по плану	Этаж (надземный, подземный) и коды этажности	№ по плану строения (квартиры, служебные, складские и т.п.)	№ по плану строения (квартиры, кухни, коридоры и т.п.)	Назначение частей помещений: жилая комната, канцелярское помещение, классная комната, больничная палата, кухня, коридор и т.п.	Формулы для подсчета площадей	в квадратных метрах, в т.ч. в рублях					
						общая	кабинетные		предпри- ятий общест- венного ин- тереса		иные
							всего	в том числе	всего	в том числе	
19	20	21	22	23							
				<i>Жилая комната</i>							
				<i>Кухня</i>							
				<i>Коридор</i>							
				<i>Ванная комната</i>							
				<i>Санузел</i>							
				<i>Лоджия</i>							
				<i>Площадь по проекту</i>							



**СБЕРБАНК**  
№ 8618  
**ЗАМЕСТИТЕЛЬ УПРАВЛЯЮЩЕГО**  
**УДМУРТСКИМ ОТДЕЛЕНИЕМ №8618**  
**ОАО «СБЕРБАНК РОССИИ»**  
**БЕЛЯЕВА Л.Н.**



**VII. Техническое описание пристроек и других частей здания**

Наименование конструктивных элементов	литера	I			II			III							
		удельн. вес по таблице	поправка	удельн. вес с поправк.	литера	удельн. вес по таблице	поправка	удельн. вес с поправк.	литера	удельн. вес по таблице	поправка	удельн. вес с поправк.			
Фундаменты	В		10	18	В	10	6	16	В	10	18	18			
Стены и перегородки	В		60	85	В	10	29	39	В	10	12	22			
Перекрытия															
Крыша															
Полы	В		10	19	В	10	11	21	В	10	14	24			
Проемы															
Отделочные работы															
Электроосвещение															
Прочие работы															
<b>Итого:</b>			<b>100</b>	<b>×</b>	<b>60</b>				<b>100</b>	<b>×</b>	<b>14</b>		<b>100</b>	<b>×</b>	<b>18</b>

Наименование конструктивных элементов	литера	I			II			III							
		удельн. вес по таблице	поправка	удельн. вес с поправк.	литера	удельн. вес по таблице	поправка	удельн. вес с поправк.	литера	удельн. вес по таблице	поправка	удельн. вес с поправк.			
Фундаменты															
Стены и перегородки															
Перекрытия															
Крыша															
Полы															
Проемы															
Отделочные работы															
Электроосвещение															
Прочие работы															
<b>Итого:</b>			<b>100</b>	<b>×</b>					<b>100</b>	<b>×</b>				<b>100</b>	<b>×</b>

**VIII. Исчисление восстановительной и действительной стоимости здания и его частей**

Литера по плану	Наименование здания и его частей	№ сборки	№ таблицы	Измеритель	Стоимость измерителя по таблице	Поправки к стоимости (коэффициенты) на:												Восстановит. стоим. в рублях	% износа	Действительная стоимость в рублях
						удельн. вес	группа капитальн.	II	III	IV	V	VI	VII	VIII	IX	X	XI			
A	Восстановительная стоимость	25	14	м <sup>2</sup>	220	10									220	10	2200	22000	9	19780
B	Стены и перегородки	28	150	м <sup>2</sup>	120	86	135								135	72	62	85	30	60
В	Перекрытия	28	165	м <sup>2</sup>	170	120	125								120	90	1	111	30	78
Г	Крыша	28	165	м <sup>2</sup>	270	120	125								120	90	1	111	30	89
Д	Полы	28	165	м <sup>2</sup>	110	120	125								120	90	1	111	30	89
Е	Проемы	28	165	м <sup>2</sup>	110	120	125								120	90	1	111	30	89
Ж	Отделочные работы	28	165	м <sup>2</sup>	110	120	125								120	90	1	111	30	89
З	Электроосвещение	28	165	м <sup>2</sup>	110	120	125								120	90	1	111	30	89
И	Прочие работы	28	165	м <sup>2</sup>	110	120	125								120	90	1	111	30	89
<b>Итого:</b>																				



ЗАМЕСТИТЕЛЬ УПРАВЛЯЮЩЕГО  
 АМУРСКИМ ОТДЕЛЕНИЕМ №8618  
**ОАО «СБЕРБАНК РОССИИ»**  
**БЕЛЯЕВА Л.Н.**

КОПИЯ ВЕРНА

### XI. Ограждения и сооружения (замощения) на участке

Литера	Наименование ограждений и сооружений	Материал, конструкция	Размеры					№ таблички	№ таблички	Измерительная таблица	Стоимость в рублях	% износа	Действительная стоимость
			длина м	ширина м	высота м	площадь м кв	№ сборника						

### XII. Общая стоимость (в руб.)

В ценах какого года	Основные строения		Служебные постройки		Сооружения		Всего	
	восстановительная	действительная	восстановительная	действительная	восстановительная	действительная	восстановительная	действительная
1989	74005	67245					74005	67245
1984	6-146						87326	70949
1991	6-158						131975	135391

« 3 » августа 2000 г. исполнил: *Михайлов И.А.*  
« » » 200 г. проверил: *Беляева А.И.*  
« » » 200 г. Начальник бюро *Беляева А.И.*

Отметка о следующих обследованиях

Дата обследования: 200 г. « » 200 г. « » 200 г.

Обследовал: **СЕРБИЯ ВЕРНА**

Проверил: **ЗАМЕСТИТЕЛЬ УПРАВЛЯЮЩЕГО**

Начальник бюро: **У ДИМРТСКИМ ОТДЕЛЕНИЕМ №8618**

**ОАО-СБЕРБАНК РОССИИ**

**БЕЛЯЕВА А.И.**

