

Калининградский филиал ФГУП
"Ростехинвентаризация"

Черняховское отделение

Область, республика,
край

Калининградская область

Район

Черняховский

Город (др. поселение)

Черняховск

Район города

**ТЕХНИЧЕСКИЙ ПАСПОРТ
НЕЖИЛОГО ЗДАНИЯ
СБЕРЕГАТЕЛЬНЫЙ БАНК
РОССИЙСКОЙ ФЕДЕРАЦИИ
ЧЕРНЯХОВСКОЕ ОТДЕЛЕНИЕ № 7381**

дом № 25, по ул. Ленина

Номер	инвентарный	27:239:002:000022590
	в реестре	240306:002:000022590
	кадастровый	000:27:239:002:000022590

I. Сведения о принадлежности

№ п.п.	Субъект права: для граждан - фамилия, имя, отчество, паспорт ; для юридических лиц - по Уставу	Документы подтверждающие право собственности, владения, пользования.	Доля (часть, литера)
1	2	3	4
	Черняховское отделение	Соглашение удостоверенное нотариусом Захаренко М. В.	полная
	сберегательного банка № 738+	от 20.01.1995 года	
	Акционерный	Соглашение от 10.02.1997 года.	
	коммерческий	Постановление Главы муниципального образования	
	Сберегательный	« Черняховский район » от 15.12.2005 года № 1706.	
	банк Российской	Начальник / А.А. Литвиненко /	
	Федерации (ОАО)	Постановление Главы муницип-	
		ального образования « Черня-	
		ховский городской округ »	
		от 02.06.2006 г. № 842.	
		/ Литвиненко А.А. /	

II. Экспликация площади нежилого здания

Этажи, литеры	Номер по плану здания комнат, коридоров	Назначение частей помещений: основное служебное и т.д.	Формула подсчета помещений	Общая площадь нежилого помещения	В т.ч. площадь				Высота помещений по вн. обмеру	Подвал	Примечание
					Нежилого помещения	из нее		Лестничная клетка			
						Основная	подсобная				
1	2	3	4	6	7	8	9	10	11	12	
ПОДВАЛ											
	1	коридор							2,30	4,7	
	2	служебное							2,30	5,2	
	3	служебное							2,30	3,2	
	4	коридор							2,30	5,5	
	5	коридор							2,30	3,6	
	6	коридор							2,30	2,8	
	7	коридор							2,30	5,3	
	8	служебное							2,30	4,2	
	9	служебное							2,30	4,2	
	10	служебное							2,30	5,1	
	11	служебное							2,30	21,2	
	12	служебное							2,30	3,4	
	13	коридор							2,30	2,6	
	14	служебное							2,30	6,0	
	15	коридор							2,30	9,2	
	16	коридор							2,30	2,9	
	17	коридор							2,30	3,0	
	18	туалет							2,30	4,4	
	19	служебное							2,30	4,6	
	20	служебное							2,30	13,4	
	21	служебное							2,30	2,7	
	22	служебное							2,30	2,2	
		Итого :								119,4	
	1	лестн. клетка						7,8			
	2	лестн. клетка						1,5			
	3	лестн. клетка						7,2			
		Итого :						16,5			
		Всего по подв.:						16,5		119,4	

II. Экспликация площади нежилого здания

Этажи, литеры	Номер по плану здания комнат,	Назначение частей помещений: основное служебное и т.д.	Формула подсчета помещений	Общая площадь нежилого помещения	В т.ч. площадь				Высота помещений по вн. обмеру	Подвал	Примечание
					Нежилого помещения	из нее		Лестничная клетка			
						Основная	служебное				
1	2	3	4	5	6	7	8	9	10	11	12
I этаж											
	1	коридор			6,9		6,9		3,80		
	2	коридор			5,7		5,7		3,80		
	3	основное			4,4	4,4			3,80		
	4	основное			4,9	4,9			3,80		
	5	служебное			2,6		2,6		3,80		
	6	основное			4,5	4,5			3,80		
	7	основное			6,8	6,8			3,80		
	8	служебное			6,4		6,4		3,80		
	9	основное			3,6	3,6			3,80		
	10	основное			4,6	4,6			3,80		
	11	служебное			24,1		24,1		3,80		
	12	основное			4,8	4,8			3,80		
	13	основное			48,7	48,7			3,80		
	14	основное			4,6	4,6			3,80		
	15	основное			3,5	3,5			3,80		
	16	служебное			7,0		7,0		3,80		
	17	туалет			2,1		2,1		3,80		
	18	служебное			7,1		7,1		3,80		
	19	служебное			4,2		4,2		3,80		
	20	основное			12,6	12,6			3,80		
	21	служебное			18,9		18,9		3,80		
	22	туалет			1,5		1,5		3,80		
	23	служебное			29,4		29,4		3,80		
	24	служебное			7,4		7,4		3,80		
	25	основное			2,7	2,7			3,80		
		Итого :		229,0	229,0	105,7	123,3				
	1	лестн. клетка						14,1			
	2	лестн. клетка						5,7			
		Итого :		19,8				19,8			
		Всего по 1 эт.		248,8	229,0	105,7	123,3	19,8			

II. Экспликация площади нежилых помещений

Этаж, литера	Номер по плану здания комнат, коридоров	Назначение частей помещений: основное служебное и т.д.	Формула подсчета помещений	Общая площадь нежилого помещения	В т.ч. площадь			Высота помещений по вн. обмеру	Подвал Самостоятельно переоборудованная	Примечание	
					Нежилого помещения	из нее					
						Основная	подсобная				Лестничная клетка
1	2	3	4	6	7	8	9	10	11	12	
2 этаж											
	1	служебное			13,5		13,5		3,00		
	2	основное			8,9	8,9			3,00		
	3	основное			16,1	16,1			3,00		
	4	основное			10,5	10,5			3,00		
	5	основное			24,5	24,5			3,00		
	6	туалет			1,5		1,5		3,00		
	7	основное			13,6	13,6			3,00		
	8	основное			34,8	34,8			3,00		
	9	основное			25,8	25,8			3,00		
	10	основное			26,7	26,7			3,00		
	11	служебное			6,8		6,8		3,00		
	12	служебное			3,8		3,8		3,00		
	13	основное			17,1	17,1			3,00		
	14	основное			29,7	29,7			3,00		
		Итого :		233,3	233,3	207,7	25,6				
	1	лестн. клетка						14,3			
	2	лестн. клетка						7,5			
		Итого :		21,8				21,8			
		Всего по 2 эт. :		255,1	233,3	207,7	25,6	21,8			
3 этаж											
	1	служебное			13,3		13,3		3,00		
	2	основное			14,8	14,8			3,00		
	3	основное			23,0	23,0			3,00		
	4	основное			19,6	19,6			3,00		
	5	служебное			18,8		18,8		3,00		
	6	основное			5,0	5,0			3,00		
	7	туалет			1,1		1,1		3,00		
	8	служебное			1,3		1,3		3,00		
	9	служебное			1,3		1,3		3,00		
	10	основное			13,9	13,9			3,00		
	11	основное			13,3	13,3			3,00		
	12	основное			14,7	14,7			3,00		

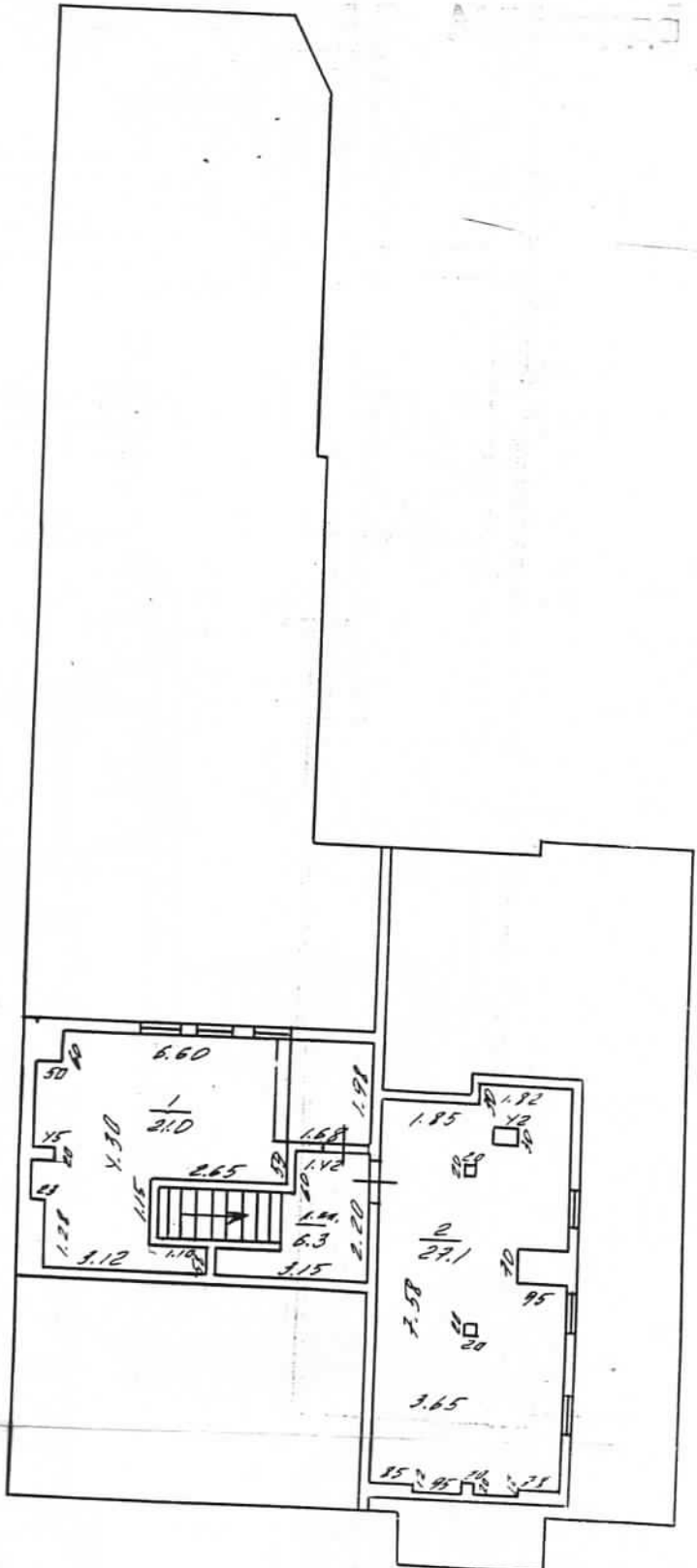
II. Экспликация площади нежилого здания

Этажи, литера	Номер по плану здания компит.	Назначение частей помещений: основное служебное и т.д.	Формула подсчета помещений	Общая площадь нежилого помещения	В т.ч. площадь				Высота помещений по вн. обмеру	Подвал	Примечание
					Нежилого помещения	из нее		Лестничная клетка			
						Основная	служебное				
1	2	3	4	5	6	7	8	9	10	11	12
	13	основное			9,8	9,8			3,00		
	14	служебное			17,9		17,9		3,00		
	15	основное			22,0	22,0			3,00		
		Итого :		189,8	189,8	136,1	53,7				
	1	лестн. клетка		14,3						14,3	
		Всего по 3 эт. :		204,1	189,8	136,1	53,7	14,3			
Мансар.											
	1	основное			21,0	21,0			1,90		
	2	основное			27,1	27,1			1,90		
		Итого :		48,1	48,1	48,1					
	1	лестн. клетка		6,3				6,3			
		Всего по манс.		54,3	48,1	48,1		6,3			
		Всего :		898,3	700,2	497,6	202,6	78,7	119,4		

**Характеристика конструкций основного строения
литер по плану - А этажность - три и мансарда год постройки до 1945**

	Наименов. конструкт. элементов	Описание элементов (материал и пр.)	Удельные веса по таблице	Ценные коэффициенты	Уд. вес после ценности коэф. применения	
1	2	3	4	5	6	
1	Фундамент	кирпичный ленточный	6,0	1,0	6,0	
2	Стены	кирпичные	26,0	1,0	26,0	
3	Перегородки	кирпичные				
4	Перекрытия	деревянные	8,0	1,0	8,0	
5	Крыша	металлочерепица	11,0	1,0	11,0	
6	Полы	плиточные, дощатые	9,0	1,0	9,0	
7	проемы	Окна	двустворчатые	10,0	1,0	10,0
		Двери	филенчатые			
8	отделка	Внутренняя	оклейка обоями покраска	6,0	1,0	6,0
		Внешняя	штукатурка			
9	сан. -тех. устр. и электротехн.	электроосвещение водопровод, канализация, котелковое отопление	19,0	1,0	19,0	
10	Разные работы	отмостка, крыльца	5,0	1,0	5,0	
			100		100,0	

Износ строения 30 %



ул. Ленина, н 25 План 100
 г. Черногобыс
 архитектор Колосов
 и инж. Митиненко
 22.07.23
 1971
 архитектор Колосов 24.03.76
 и инж. Митиненко