

ФЕДЕРАЛЬНОЕ АГЕНТСТВО  
КАДАСТРА ОБЪЕКТОВ НЕДВИЖИМОСТИ  
ФЕДЕРАЛЬНОЕ ГОСУДАРСТВЕННОЕ УНИТАРНОЕ ПРЕДПРИЯТИЕ  
«РОССИЙСКИЙ ГОСУДАРСТВЕННЫЙ ЦЕНТР ИНВЕНТАРИЗАЦИИ  
И УЧЕТА ОБЪЕКТОВ НЕДВИЖИМОСТИ»

ФГУП «РОСТЕХИНВЕНТАРИЗАЦИЯ» Филиал «Ростехинвентаризация»  
ИВАНОВСКИЙ ФИЛИАЛ Ивановский филиал  
КИНЕШЕМСКОЕ ОТДЕЛЕНИЕ Кинешемское отделение

занесено в единый государственный реестр  
объектов капитального строительства  
дата: 25.08 2006 г.  
инв№: 24:405:002:000133160

Адрес (местоположение) исполнитель: *Ревматический С.М.*

Область, республика, край Ивановская  
Район \_\_\_\_\_  
Населенный пункт г. Кинешма  
Улица Вичугская  
Дом 102 в

**КОПИЯ  
ВЕРНА**

**Технический паспорт**

на Нежилое четырехэтажное здание цеха №3. Литера Д

наименование объекта учета

(дата обследования  
объекта учета)

23.08.2006 г.

Номер	порядковый	
	инвентарный	24:405:002:000133160
	кадастровый	37:25:020223:002:24:405:002:000133160

*Вписанному "в"  
24.01.04.*



Территория

предприятия

25.07

13.51

86.50

Ул. Вичугская

6.43

36.78



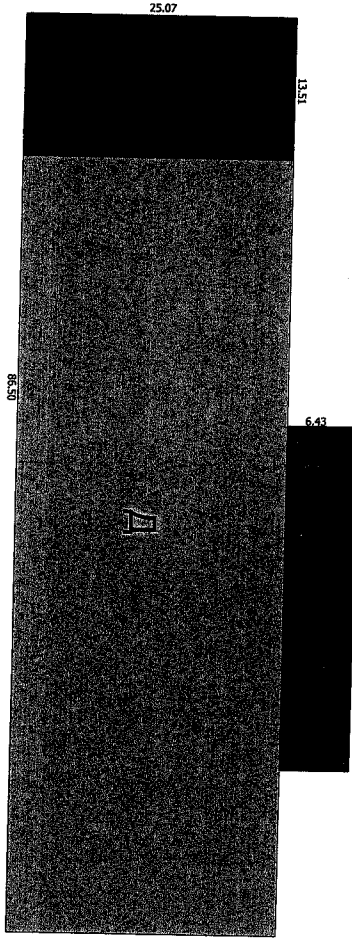
Территория

предприятия

"Полиор-Исток"

по ул. Вичугская 102

КОПИЯ  
ВЕРНА



ул. Вичугская

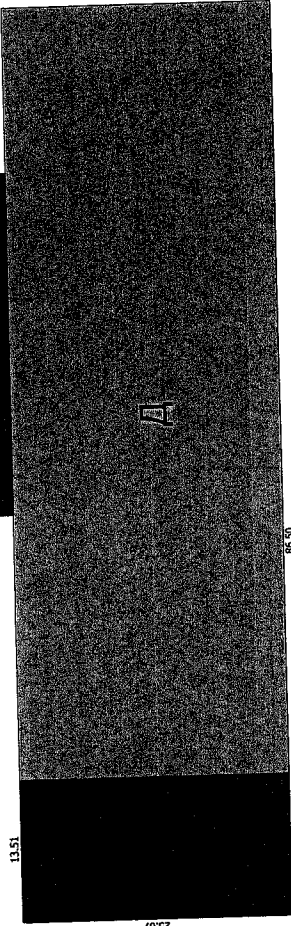
ул. Баха

Лист №	Книжечное отделение Ивановского филиала ФГУП "Ростсельмаштрест" № 1711	
Дата	Исполнитель	Ф.И.О.
24.01.07	Инженер-инвентаризатор	Журова Т.Н.
85/07	Проектирующая бригада	Холмова Д.Г.
План-схема земельного участка Ивановская обл. г. Кинешма ул. Вичугская 102в		

по ул. Вичугская 102

"Тонкор-Исток"

Территория



ул. Баха

ул. Вичугская

Кинешмовское отделение Ивановского филиала ФГУЛ "Ростсельмашинформация"	
Лист №	План-схема земельного участка Ивановская обл. г. Кинешма ул. Вичугская 102В
Дата	Исполнитель 24.01.07 Инженер-инвентаризатор Жирова Т. Н.
25.01.07	Проверил бригадир Холмоковский Д. Г.



Дата записи	Полное наименование учреждения, предприятия или организации	Документы, устанавливающие право собственности с указанием кем, когда и за каким № выданы	Долевое участие при общей собственности	Подпись лица свидетельствующего правильность записи
1	<del>Открытое акционерное общество «Поликор-Исток»</del>	1. Распоряжение Территориального управления Федерального агентства по управлению Федеральным имуществом по Ивановской области № 231 от 29.04.2005 г. 2. Распоряжение Территориального управления Федерального агентства по управлению Федеральным имуществом по Ивановской области № 219 от 13.06.2006 г. 3. Передаточный акт подлежащего приватизации имущественного комплекса федерального государственного унитарного предприятия «Поликор-Исток» от 23.05.2005 г. 4. Изменения к передаточный акту подлежащего приватизации имущественного комплекса федерального государственного унитарного предприятия «Поликор-Исток» от 13.06.2006 г. 5. Распоряжение Территориального управления Федерального агентства по управлению Федеральным имуществом по Ивановской области № 430 от 07.11.2006 г. 6. Изменения к передаточный акту подлежащего приватизации имущественного комплекса федерального государственного унитарного предприятия «Поликор-Исток» от 07.11.2006 г. 7. Свидетельство о государственной регистрации права серия 37-АА № 157980 от 08.11.2006 г.	<del>в</del> <del>целом</del>	

*Обширное отражение в ответственной и М.И.И.*

*Обл. купн. проема от 06.12.06. Свидетельство о государственной регистрации.*

II. Экспликация земельного участка — кв. М права от 28.02.07. 37АА ~ 198529

Площадь участка			Незастроенная площадь			
по документам	фактически	застроенная	замощенная	озелененная	прочая	
		2379.7				

III. Благоустройство здания — кв. М

Водопровод	Канализация	Отопление						Централизованное горячее водоснабжение	Ванны			Газоснабжение		Электроснабжение	Лифты (шт.)	
		от ТЭЦ	от групповой котельной	от собственной котельной	от АГВ	печное	с централизованным горячим водоснабжением		газовыми плитами	с газовыми плитами	централизованное	жидким газом	пассажирские		грузовые	
4698.0	4698.0	4698.0					4698.0						4698.0			

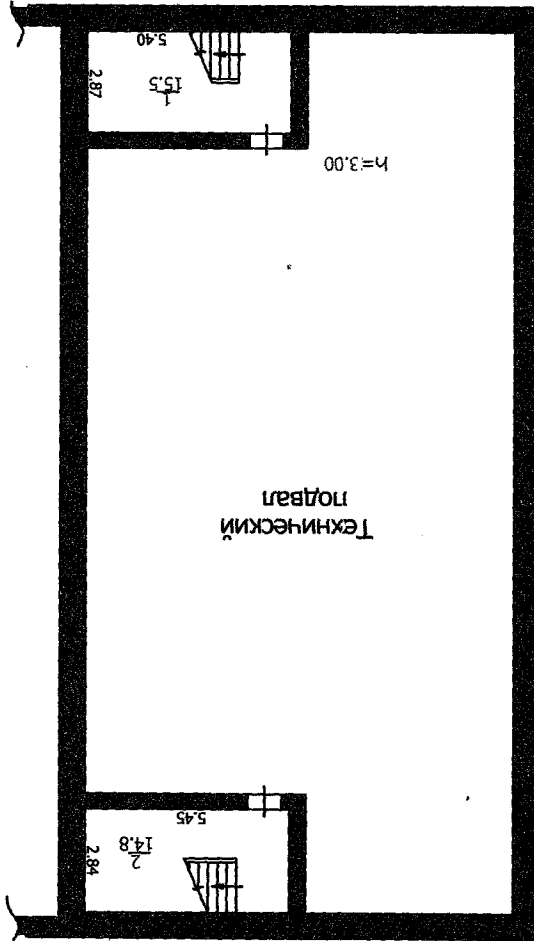




6" 6/100000

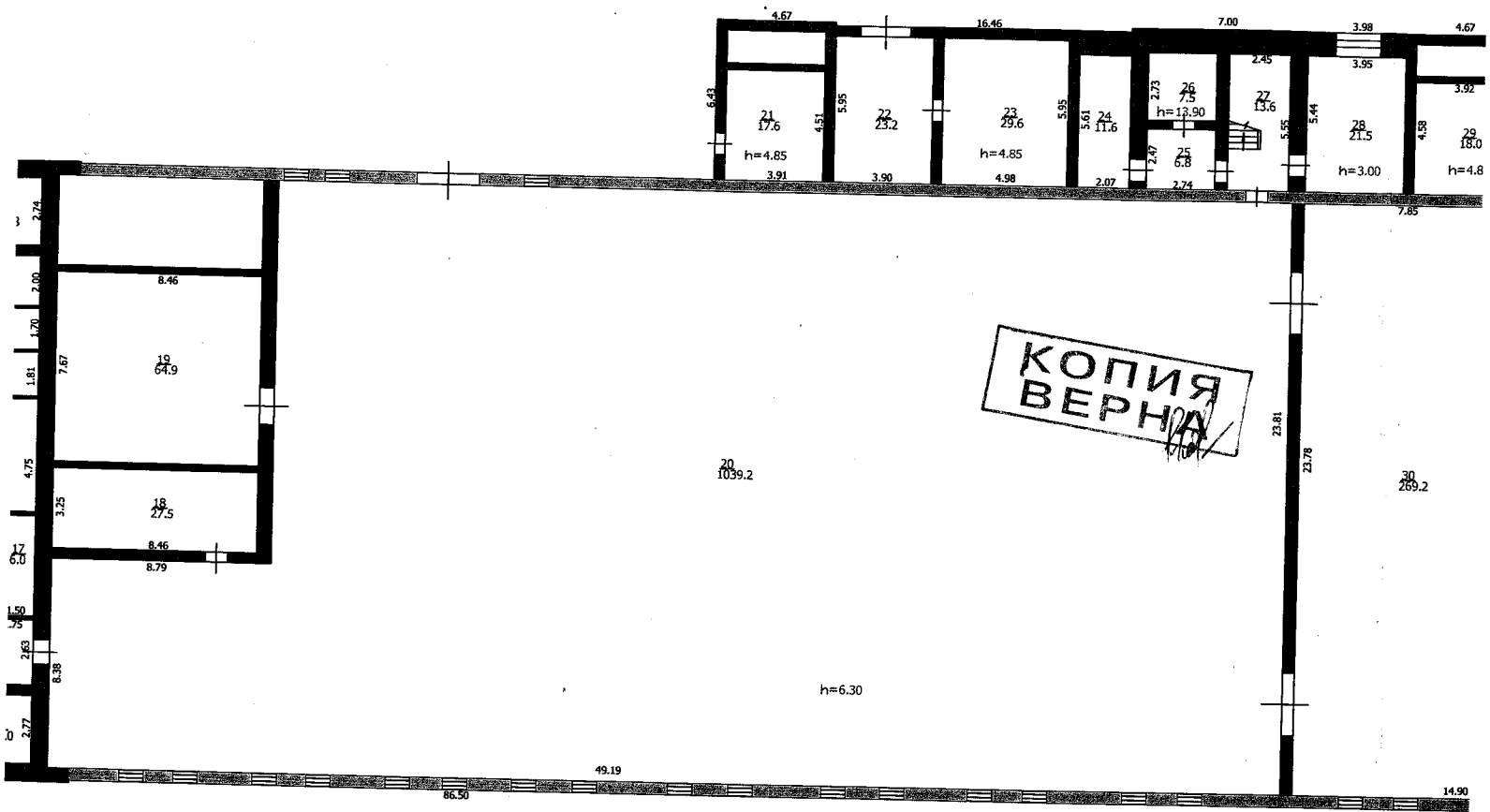


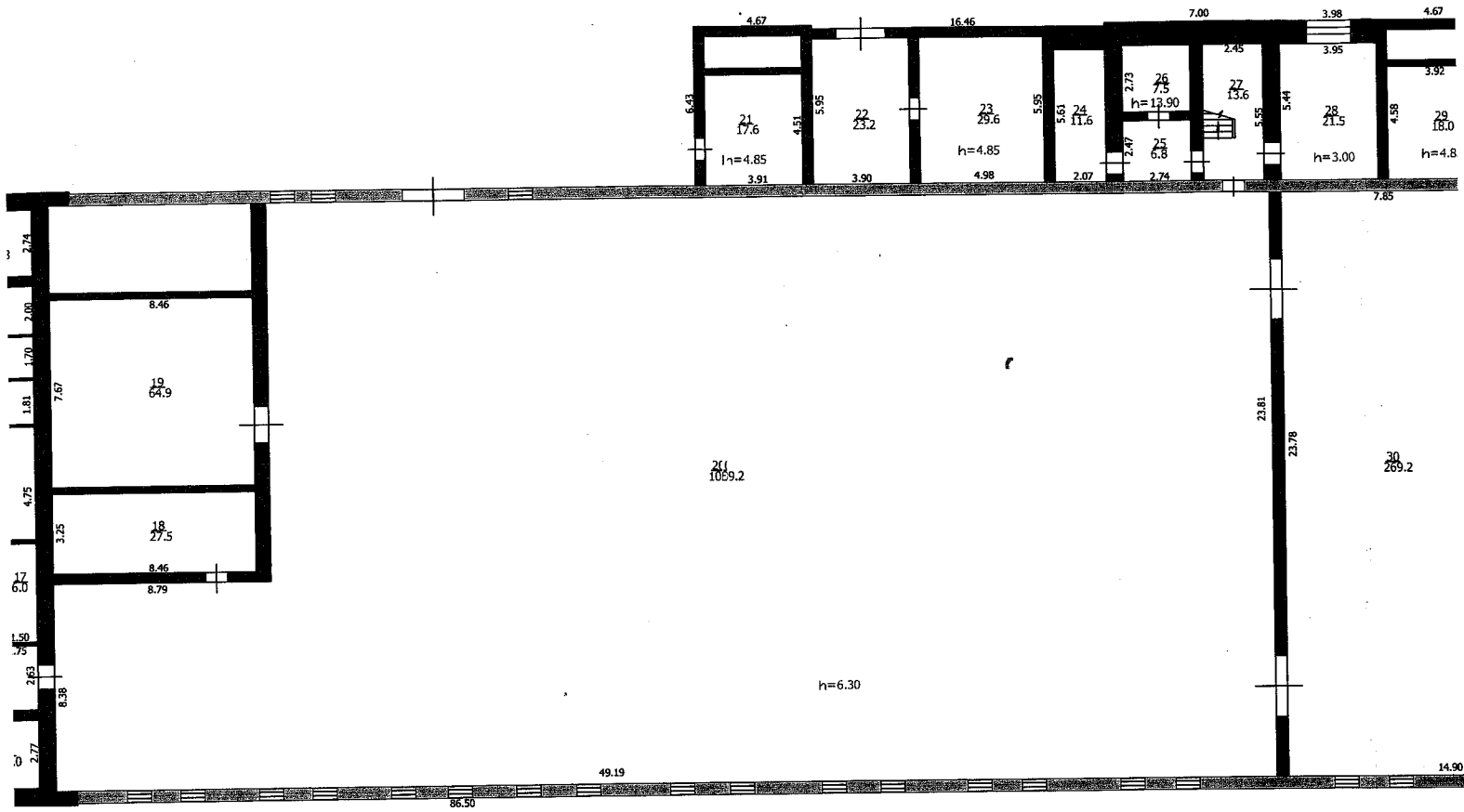
Имя №	Кинешемское отделение Ивановского филиала ФЛП "Росгеоинвентаризация"
Лист №	Лист №3
Масштаб	1:200
Подпись	Ф.И.О.
	Жирова Т. Н.
	Коченина С. С.



Подвал

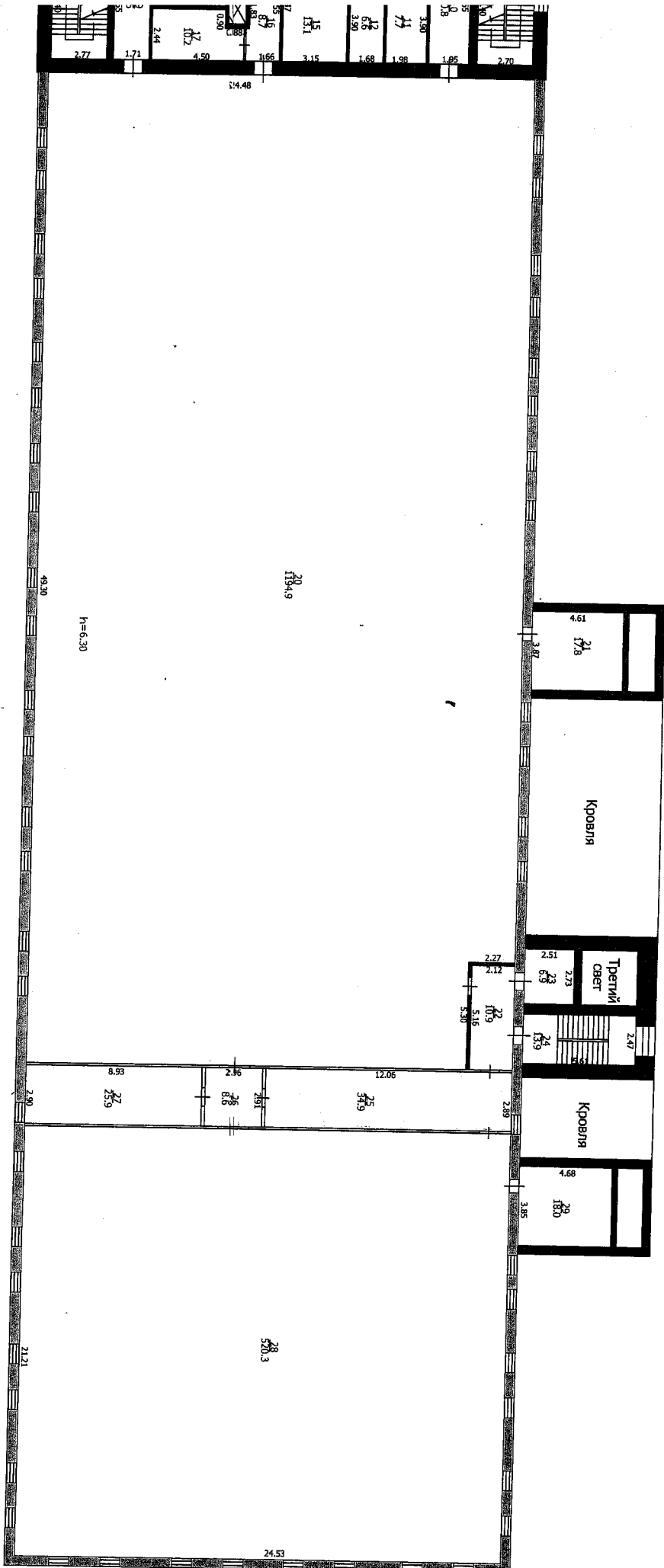








3 ЭТАЖ



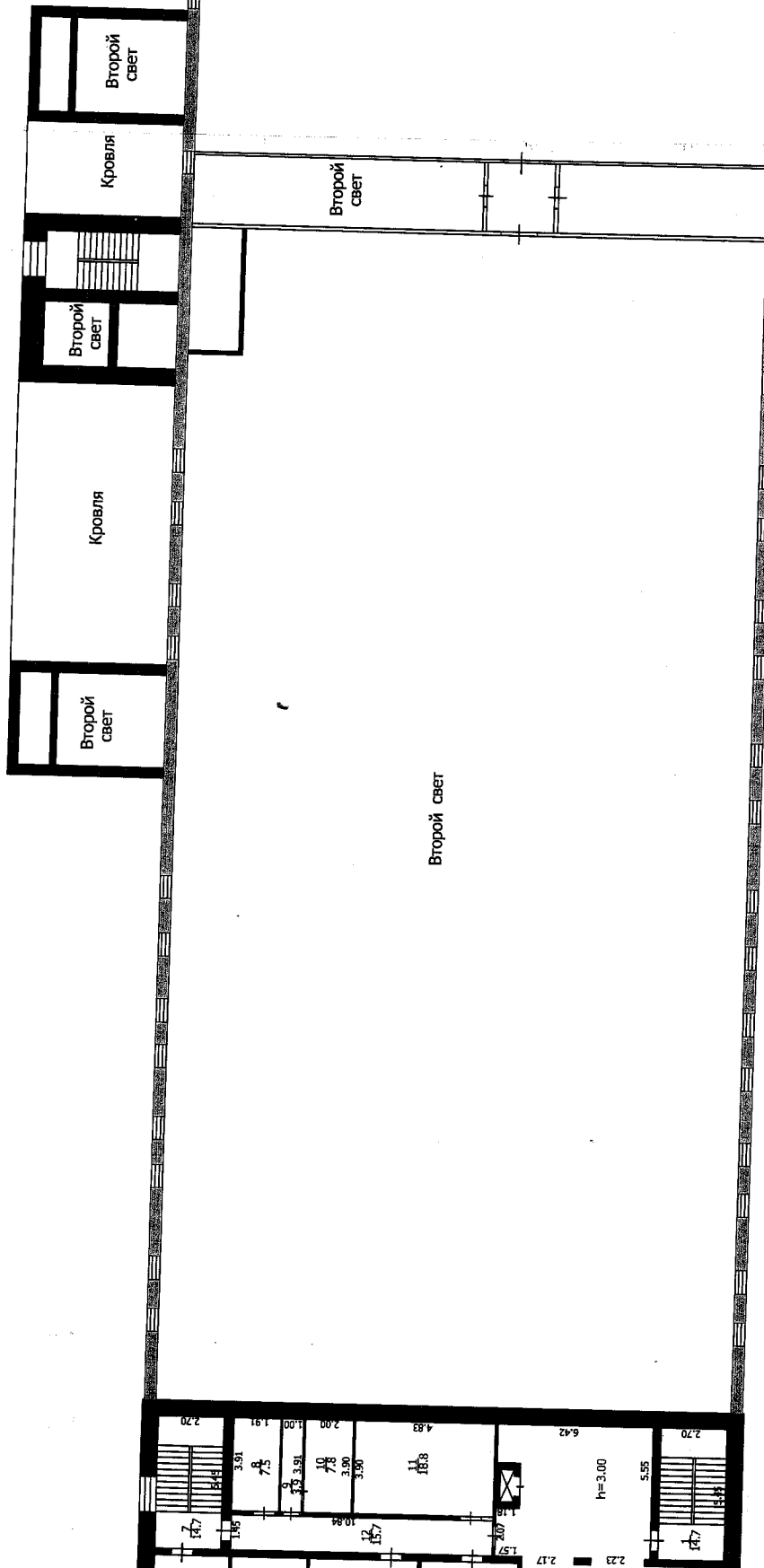
Литера Д



Кемальское отделение Мегаполис Филиала ФГУП "Ростовский метроцентр"
Лист № 4
ЛПН нежилого назначения Ивановская обл. г. Кемаль Ул. Вичугская д.102
Исполнитель: Жарков
Инженер-проектировщик: Кошкин
Ф.И.О.

Саммалу "В" Кемаль  
 Д. М. М. М. М. М.

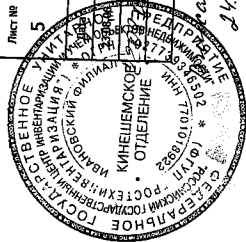
4 ЭТАЖ



Литера Д

Клиентско фигура от	Клиентско фигура от
Лист № 5	Лист № 5
План нежи здани Ивановск Ул. В	План нежи здани Ивановск Ул. В
Корректор Зорова	Корректор Зорова
Инженер-интер 23	Инженер-интер 23
Проектир 23	Проектир 23
Проверил 23	Проверил 23
Брига 23	Брига 23

КОПИЯ  
ВЕРН





ЭКСПЛИКАЦИЯ

к поэтажному плану строения (на нежилые и жилые со встроенными помещениями)

Площадь по внутреннему обмеру в кв. м., в том числе подразделяемая под помещения

Литера по плану	Этаж (нав. с подл. и конч. мезонинном)	№ помещ. (кварт. торговато и т.д.)	№ по плану стр-я (комн., кух. и т.д.)	Назначение части помещ. (жил. ком., кабинет, помещ., кл. кухня, коридор, и т.д.)	Формула подсчета площади по внутреннему обмеру	жилое		торговые		пром. (произв.) предприятия		складские		предприятия быт. обслуж.		гаражей		канцелярс.		предприятия обществ. питания		школьные		уч.-научн. учреждения		лечеб.- санитариные учреждения		культурно-просветит. учреждения		театральные и другие зрелищные предприятия		творческие мастерские художеств. и скульптурн.		прочие		Итого (по кварт. этажу, среднюю)	Высота помещений по внутр. обмеру
						основ.	вспом.	основ.	вспом.	основ.	вспом.	основ.	вспом.	основ.	вспом.	основ.	вспом.	основ.	вспом.	основ.	вспом.	основ.	вспом.	основ.	вспом.	основ.	вспом.	основ.	вспом.	основ.	вспом.	основ.	вспом.	основ.	вспом.		
		25		Тамбур							6.8																							6.8			
		26		Подсобное							7.5																							7.5			
		27		Лестничная клетка							13.6																							13.6			
		28		Кабинет													21.5																	21.5			
		29		Венткамера																														18.0			
		30		Производственное						269.2																								269.2			
		31		Производственное						18.4																								18.4			
		32		Производственное						59.1																								59.1			
		33		Венткамера																														44.6			
		34		Производственное						24.3																								24.3			
		35		Производственное						103.4																								103.4			
				Итого на 1-м этаже						1541.1	174.8						128.6																198.4	2043.9			
2		1		Лестничная клетка							15.4																							15.4			
		2		Кабинет													13.8																	13.8			
		3		Кабинет													10.3																	10.3			
		4		Гардероб							83.7																							83.7			
		5		Кабинет													16.9																	16.9			
		6		Лестничная клетка							14.6																							14.6			
		7		Сан. узел							9.1																							9.1			
		8		Сан. узел							3.1																							3.1			
		9		Сан. узел							15.0																							15.0			
		10		Душевая							28.6																							28.6			
		11		Подсобное							16.1																							16.1			
		12		Бытовое							12.0																							12.0			
		13		Коридор							4.8																							4.8			
		14		Лестничная клетка							14.0																							14.0			
		15		Кабинет													22.1																	22.1			

КОПИЯ  
ВЕРНА





Площадь по внутреннему обмеру в кв. м., в том числе предназначенная под помещения

Дата записи	Литера по плану	Этаж (нач. с подв. и конч. мезонином)	№ помещ. (кварт. торговля и т.д.)	№ по плану с/р-в (комн., кух. и т.д.)	Назначение частей помещ., жил. ком., канцел. помещ., кп. кухня, бойль, плавильн., коридор, и т.д.)	Формула подсчета площади по внутреннему обмеру	жилье		торговые		пром. (произв.) предприятия		складские		предприятия обществ. питания		школьные		уч. научн. учреждения		лечеб.- санитарные учреждения		культурно-просветит. учреждения		театральные и другие зрелищные предприятия		творческие мастерские художеств. и скульптурн.		прочие		Итого (по кварт. этажу, с/р-в)
							основ.	вспом.	основ.	вспом.	основ.	вспом.	основ.	вспом.	основ.	вспом.	основ.	вспом.	основ.	вспом.	основ.	вспом.	основ.	вспом.	основ.	вспом.	основ.	вспом.	основ.	вспом.	
				27	Производственное																									25.9	
				28	Производственное																									520.3	
				29	Венткамера																									18.0	
					<b>Итого на 3-м этаже</b>																									<b>2097.7</b>	
		4		1	Лестничная клетка																									14.7	
				2	Мастерская																									81.5	
				3	Кабинет																									22.1	
				4	Кабинет																									24.8	
				5	Кабинет																									17.3	
				6	Кабинет																									17.1	
				7	Лестничная клетка																									14.7	
				8	Сан. узел																									7.5	
				9	Сан. узел																									3.9	
				10	Подсобное																									7.8	
				11	Производственное																									18.8	
				12	Коридор																									15.7	
					<b>Итого на 4-м этаже</b>																									<b>81.3</b>	
					<b>Итого в здании</b>																									<b>245.9</b>	
																														235.2	
																														<b>4698.0</b>	

КОПИЯ  
ВЕРНА

VI. Описание конструктивных элементов здания и определение износа

Литера II Год постройки 1973 Число этажей 4

I Вид внутренней отделки простая

№ п.п.	Наименование конструктивных элементов	Описание конструктивных элементов (материал, конструкция, отделка и прочее)	Техническое состояние (осади, трещины, гниль и т.п.)	Удельный вес по таблице	Поправка к удельному весу в %	Удельный вес конструкций элемента с поправ.	Износ в %	% износа к сроку по п. 7.Х.ГДБ 100	Текущие изменения		
									износ в %	элементы к сроку	
1	Фундамент	Бетонные блоки	осадка	7	1	7	30	2.1			
2	а) Стены и их наружная отделка	Кирпичные	отколы	36	1	36	30	10.8			
	б) Перегородки	Кирпичные	трещины								
3	Перекрытия	Железобетонные плиты	трещины	21	1	21	30	6.3			
4	Крыша	Рубленая кровля	трещины	6	1	6	40	2.4			
5	Полы	Бетонные, линолеум, плитка	выбоины	5	1	5	40	2.0			
6	Двери	заводские	перекос	8	1	8	35	2.8			
7	Внутренняя отделка	Отштукатурка	отштукатурка	4	1	4	40	1.6			
8	Санитарно-и электротехнические устр.	ванна (дуб), электрическое оборудование, газовые приборы	нарушено	12	1	12	50	6.0			
9	Прочие работы	отделки лестничной	разрушения	1	1	1	40	0.4			
								34.4			

% износа, приведенный к 100 %

**VII. Описание конструктивных элементов основных пристроек и определение их износа**

Литера \_\_\_\_\_ Год постройки \_\_\_\_\_ Число этажей \_\_\_\_\_

Группа капитальности \_\_\_\_\_ Вид внутренней отделки \_\_\_\_\_

№ п.п.	Наименование конструктивных элементов	Описание конструктивных элементов (материал, конструкция, отделка и прочее)	Техническое состояние (осадки, трещины, гниль и т.п.)	Удельный вес по таблице	Поправки к удельному весу в %	Удельный вес конструкт. элемента с поправ.	Износ в %	% износа к строен гр.7 X гр.8 / 100	Текущие изменения износа в %	
									элементы	к строению
1	2	3	4	5	6	7	8	9	10	11
1	Фундаменты									
2	а) Стены и их наружная отделка									
	б) Перегородки									
3	Перекрытия	чердачное								
		междуэтажные								
		надподвальные								
4	Крыша									
5	Полы									
6	Проемы	дверные								
		оконные								
7	Внутренняя отделка									
8	Санитарно- и электротехнические устр.	отопление								
		водопровод								
		канализация								
		горячее водоснаб.								
		ванны								
		электроосвещение								
		радио								
		телефон								
		вентиляция								
		лифты								
9	Прочие работы									

**КОПИЯ  
ВЕРНА**

Итого:                    100    X            X            X

% износа, приведенный к 100 по формуле:  $\frac{\text{процент износа (гр. 9)} \times 100}{\text{удельный вес (гр. 7)}} =$

№ п.п.	Наименование конструктивных элементов	Описание конструктивных элементов (материал, конструкция, отделка и прочее)	Техническое состояние (осадки, трещины, гниль и т.п.)	Удельный вес по таблице	Поправки к удельному весу в %	Удельный вес конструкт. элемента с поправ.	Износ в %	% износа к строен гр.7 X гр.8 / 100	Текущие изменения износ в %	
									элементы	к строению
1	2	3	4	5	6	7	8	9	10	11
1	Фундаменты									
2	а) Стены и их наружная отделка									
	б) Перегородки									
3	Перекрытия	чердачное								
		междуэтажные								
		надподвальные								
4	Крыша									
5	Полы									
6	Проемы	дверные								
		оконные								
7	Внутренняя отделка									
8	Санитарно- и электротехнические устр.	отопление								
		водопровод								
		канализация								
		горячее водоснаб.								
		ванны								
		электроосвещение								
		радио								
		телефон								
		вентиляция								
лифты										
9	Прочие работы									

Итого: 100 X X X

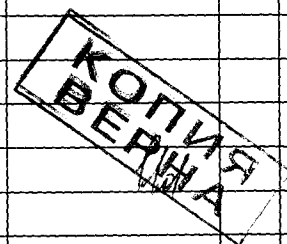
% износа, приведенный к 100 по формуле:

$$\frac{\text{процент износа (гр. 9)} \times 100}{\text{удельный вес (гр. 7)}} =$$

IX. Техническое описание пристроек и других частей здания

наименование конструктивных элементов												
	Литера _____	Удельный вес по таблице	Поправки	Удельный вес с поправками	Литера _____	Удельный вес по таблице	Поправки	Удельный вес с поправками	Литера _____	Удельный вес по таблице	Поправки	Удельный вес с поправками
Фундаменты												
Стены и перегородки												
Перекрытия												
Крыша												
Полы												
Проемы												
Отделочные работы												
Прочие работы												
Электричество												
Итого:		100	X	%		100	X	%		100	X	%

Наименование конструктивных элементов												
	Литера _____	Удельный вес по таблице	Поправки	Удельный вес с поправками	Литера _____	Удельный вес по таблице	Поправки	Удельный вес с поправками	Литера _____	Удельный вес по таблице	Поправки	Удельный вес с поправками
Фундаменты												
Стены и перегородки												
Перекрытия												
Крыша												
Полы												
Проемы												
Отделочные работы												
Прочие работы												
Итого:		100	X			100	X			100	X	



X. Исчисление восстановительной и действительной стоимости здания и его частей

Литер по плану	Наименование здания и его частей	№ сборника	№ таблицы	Измеритель	Стоимость измерителя по таблице	Поправки к стоимости (коэффициенты) на							Стоимость измерителя с поправками	Количество (объем—куб.м., площадь—кв. м.)	Восстановительная стоимость в рублях	% износа	Действительная стоимость в рублях
						удельный вес	группа капитальности	климатический район	этажность	на вн. выс.							
1	2	3	4	5	6	7	8	9	10	11	12	13	14	15	16	17	18
Д	Нежилое четырехэтажное здание цеха №3																
Балансовая стоимость составляет 2526271.55 руб.																	









### XI. Техническое описание служебных построек

Удельный вес по таблице	Поправки	Наименование конструктивных элементов	Литера _____			Литера _____			Литера _____								
			Н=	Удельный вес по таблице	Поправки	Удельный вес с поправками	Н=	Удельный вес по таблице	Поправки	Удельный вес с поправками	Н=	Удельный вес по таблице	Поправки	Удельный вес с поправками			
		Фундаменты															
		Стены и перегородки															
		Перекрытия															
		Крыша															
		Полы															
		Проемы															
		Отделочные работы															
		Прочие работы															
		Итого:			100 x				100 x						100 x		
		Формулы для подсчета площади, объема															

Действительная	Наименование конструктивных элементов	Литера _____			Литера _____			Литера _____									
		Н=	Удельный вес по таблице	Поправки	Удельный вес с поправками	Н=	Удельный вес по таблице	Поправки	Удельный вес с поправками	Н=	Удельный вес по таблице	Поправки	Удельный вес с поправками				
	Фундаменты																
	Стены и перегородки																
	Перекрытия																
	Крыша																
	Полы																
	Проемы																
	Отделочные работы																
	Прочие работы																
	Итого:			100 x					100 x						100 x		
	Формулы для подсчета площади, объема																

### XII. Исчисление стоимости служебных построек

Наименование построек	№ сборника	№ таблицы	Измеритель	Стоимость измерителя по таблице	Поправки к стоимости (коэффициенты) на						Стоимость измерителя с поправками	Количество (объем—куб.м., площадь—кв. м.)	Восстановительная стоимость в рублях	% износа	Действительная стоимость в рублях
					удельный вес	климатическ. район									
2	3	4	5	6	7	8	9	10	11	12	13	14	15	16	

КОПИЯ  
ВЕРНА

