

Россия
Иркутская область
Казачинско-Ленский район
п.Магистральный
Муниципальное Унитарное Предприятие
"Районной Технической Инвентаризации"

ТЕХНИЧЕСКИЙ ПАСПОРТ

на Гараж на две автомашины
(назначение нежилого строения)

Инвентарный номер	25:214:001:010058420
Реестровый номер	29 0308:001:010058420
Условный номер	38:04:02021016:25:214:001:010058420
	01.04.08г

Иванов И.И.

район Казачинско-Ленский

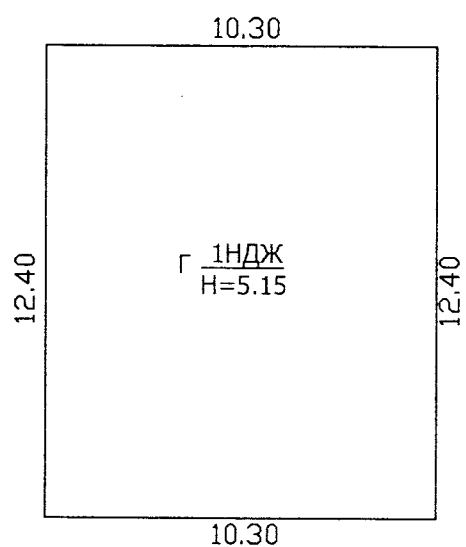
пос. Магистральный

улица Российская, д. 12



Паспорт составлен по состоянию на 28.02.2008г.

Схема земельного участка



ул. Российская, д.12

Муниципальное Унитарное Предприятие "Районной Технической Инвентаризации"		
Лист №	Схема земельного участка	M=1:200
Дата	Исполнители	Подпись
28.02.09	Техник	Любченко М.Ю.
28.02.09	Директор	Лапкина Е.В.

4. Общие сведения

Использование Гараж на две автомашины

Количество мест (мощность) _____

а) _____

б) _____

в) _____

г) _____

5. Исчисление площадей и объемов здания и его частей (подвалов, пристроек и т.п.)

Лит. по плану	Наименование здания и его частей	Формула для подсчета площадей по наружному обмеру	Площ. (м.кв.)	Высота (м.)	Объем (м.куб.)
1	2	3	4	5	6
Г	Гараж	$10,30 \cdot 12,40$	127,72	5,15	658
Итого застроенная площадь:			127,72		658

Нежилое одноэтажное брусое здание, без подвала

6. Описание конструктивных элементов здания и описание износа

Литера Г Год постройки 2004 Число этажей 1

Группа капитальности 4 Вид внутренней отделки простая

№	Наименование конструктивных элементов	Описание конструктивных элементов (материал, конструкция, отделка и прочее)	Техническое состояние (осадки, трещины, гниль и т.п.)	Удельный вес по таблице	Поправка к констр. элем. в %	Удельный вес конст. элем. с	Износ в %	Проц. износа к стр. гр. 7х8	Тек. износ	
									в %	К состоянию
1	2	3	4	5	6	7	8	9	10	11
1	Фундаменты	бетонные	значит. просад.	17	1	17	10	1,7		
2	а) стены и их наружная отделка	брус	волосные трещины	30	1	30	15	4,5		
	б) перегородки	деревянные	волосные трещины							
3	Перекрытия	Чердачные	дер. Отеплен.	6	1	6	10	0,6		
		Междуэтажные								
		Надподвальные								
4	Крыша	профлист	удовлетворительно, трещины	7	1	7	10	0,7		
5	Полы	грунт	удовлетворительно, щели, прогиб, гниль	7	1	7	35	2,5		
6	Проемы	Оконные	двойные глухие	6	1	6	20	1,2		
		Дверные	деревянные, феленчатые							
7	Внутренняя отделка									
8	Внутр. сантехнич. устройства	Отопление	+	18	1	18	25	4,5		
		Водопрово								
		Канализаци								
		Г. водоснаб								
		Ванны								
		Электроос	+							
		Радио								
		Телефон								
		Вентиляци								
Лифты										
9	Прочие устройства			4	0	0	0	0		
Итого:				0,95	x	0,95	x	15,7	x	

Процент износа. Приведенный к 100 по формуле $\frac{\text{процент износа (гр.9)} \times 100}{\text{удельный вес (гр.7)}} = 17\%$

7. Техническое описание пристроек и других частей здания

Наименование конструктивных элементов	Литера Н=	Удельный вес по таблице	Поправки	Удельный вес с поправкой	Литера Н=	Удельный вес по таблице	Поправки	Удельный вес с поправкой	пристрой		Удельный вес по таблице	Поправки	Удельный вес с поправкой
									Литера	Н=			
Фундаменты													
Стены и перегородки													
Перекрытия													
Крыша													
Полы													
Проемы													
Отделочные работы													
Электроосвещение													
Прочие работы													
Итого:													

8. Исчисление восстановительной и действительной стоимости здания и его частей

Литера по плану	Наименование здания и его частей	№ сборника	№ таблицы	Измеритель	Стоимость измерителя по таблице	Поправки к стоимости коэффициенты							Стоимость измерителя с поправк.	Количество, объем-м3, площадь-м2	Восстан. стоимость, руб.	Проц. износа	Действительная стоимость, руб.
						удел. вес	гр. капит.	областной	климатический	повышающий	коэф. 2007 г.	понижающий					
1	2	3	4	5	6	7	8	9	10	11	12	13	14	15	16	17	18
Г	Гараж	19	67	м3	24,5	1,00	0,95	1	1,06	0,970	80,710	0,93	1275,000	658	838 950	17	696 329
Итого:															838950	696 329	

11. Ограждения и сооружения (замощения) на участке

Литера	Наименование ограждений и сооружений	Металл. конструкция	Размеры		площадь, кв. м.	№ сборника	№ таблицы	Измеритель	Стоимость измерителя по	Поправка на климат. район	Восстан. стоимость, руб.	Проц. износа	Действительная стоимость, руб.
			длина, м	ширина, высота, м									

12. Общая стоимость (в руб.)

В ценах какого года	Основные строения		Служебные постройки		Сооружения		Всего	
	восстановительная	действительная	восстановительная	действительная	восстановительная	действительная	восстановительная	действительная
2007	838950	696329					838 950	696 329

Действительная стоимость в ценах 2007 г. составляет:

Шестьсот девяносто шесть тысяч триста двадцать девять рублей.

« 28 » февраля 2008 г. Исполнил Любченко М.Ю. (Любченко М.Ю.)

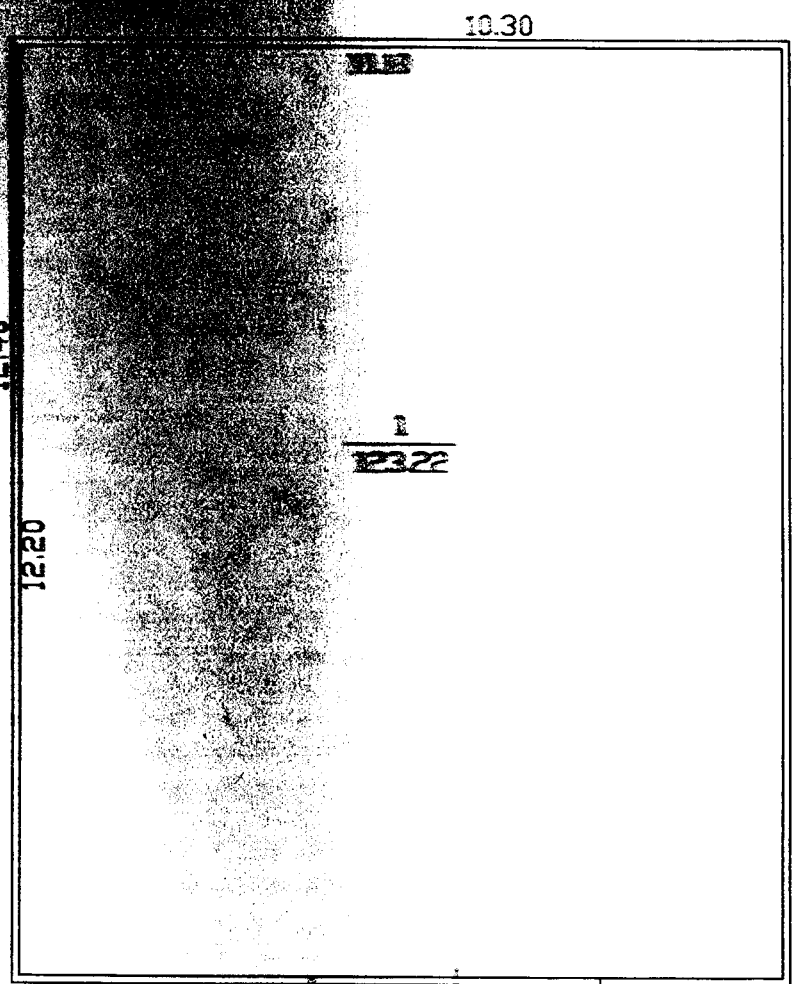
» _____ 200__ г. Проверил _____ (_____)

» 02 2008 г. Руководитель _____ (_____)

13. Отметка о последующих обследованиях

Дата обследования «__» _____ 200__ г.	«__» _____ 200__ г.	«__» _____ 200__ г.
Обследовал		
Проверил		
Руководитель		

План



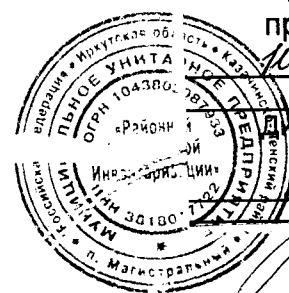
Лит. Г
Н=5.15

ул. Российская, д.12

Муниципальное Унитарное Предприятие "Районной Технической Инвентаризации"			
Лист №	Поэтажный план		М=1:100
Дата	Исполнители		Подпись
22.02.08	Техник	Любченко М.Ю.	<i>Любченко</i>
28.02.08	Директор	Лапкина Е.В.	<i>Лапкина</i>

Прошнуровано,
пронумеровано

10 листов



Директор МУП РТИ

[Signature]
Е.В.Ла

ИРКУТСКАЯ ОБЛАСТЬ
КАЗАЧИНСКО-ЛЕНСКИЙ РАЙОН
ФИЛИАЛ ОБЛАСТНОГО ГОСУДАРСТВЕННОГО
УНИТАРНОГО ПРЕДПРИЯТИЯ
"ОБЛАСТНОЙ ЦЕНТР
ТЕХНИЧЕСКОЙ ИНВЕНТАРИЗАЦИИ - ОБЛАСТНОЕ БТИ"
КАЗАЧИНСКО-ЛЕНСКИЙ ЦЕНТР ТЕХНИЧЕСКОЙ ИНВЕНТАРИЗАЦИИ
Филиал ОГУП "ОЦТИ-Областное БТИ"

ТЕХНИЧЕСКИЙ ПАСПОРТ
(здание)

Наименование: *Пекарня*

Местоположение (адрес) объекта недвижимости

*Иркутская область, Казачинско-Ленский р-н, п. Магистральный, ул.
Российская, д. 12*

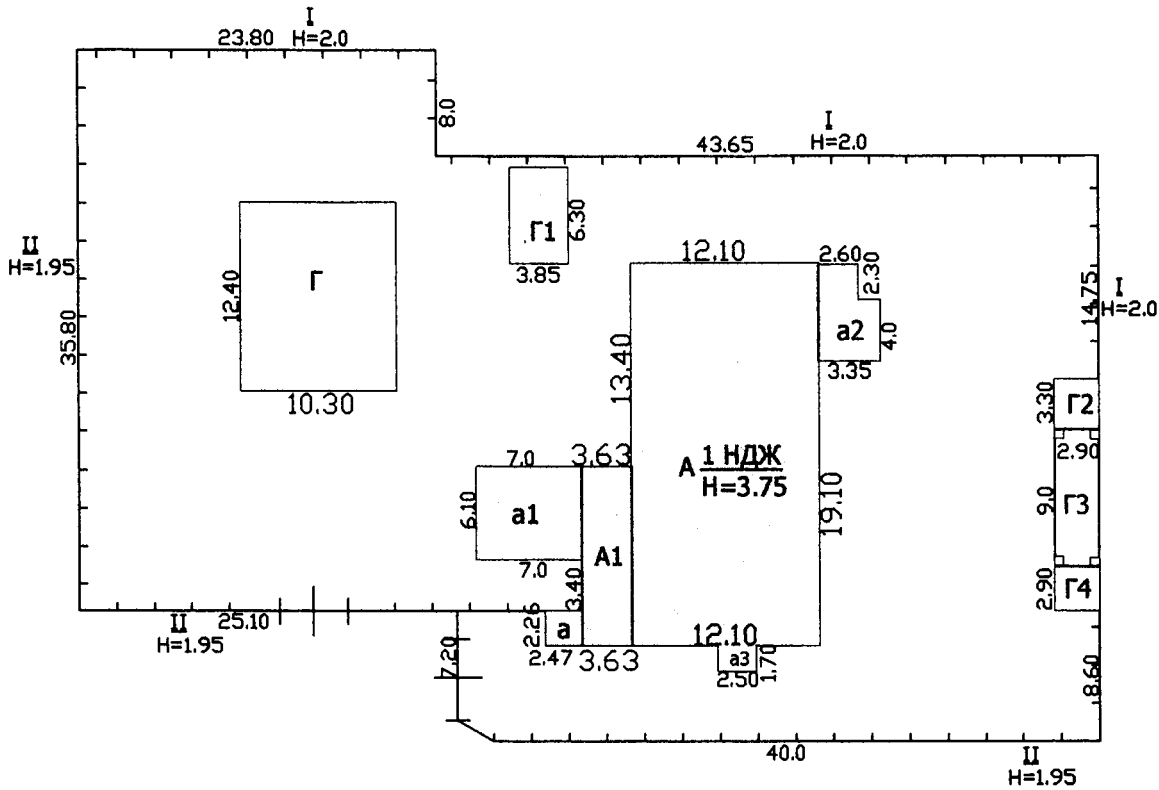
Предыдущий кадастровый номер	
Инвентарный номер	25:214:001:010061800
Номер в реестре учета	38
Кадастровый номер	38:07:0202210:6:25:214:001:010061800

Паспорт составлен по состоянию на **16.07.2008 г.**
дата обследования объекта

Паспорт выдан : 25.07.2008 г.

Ситуационный план

Земельного участка, расположенного по адресу:
Иркутская обл., Казачинско-Ленкий р-н, п. Магистральный,
ул. Российская, д.12



ул. Российская, д.12

Условные обозначения		Ситуационный план					
	Строения деревянные	Должность	Ф.И.О.	Лист	Листов	Масштаб	
A	Литера по плану	Директор	Лапкина Е.В.	1	1	1:500	
1 НДЖ	Строение одноэтажное деревянное не жилое	Техник	Любченко М.Ю.	Филиал ОГУП "Областной центр технической инвентаризации - Областное БТИ" Казачинско-Ленский центр технической инвентаризации 2008г.			
H=2.85	Высота по наружному обмеру	Дата	23.07.2008г.				
<u>ул. Российская</u>	Название улицы						

VI. Описание конструктивных элементов здания и определения износа

Литера А, А1 Год постройки 1975 Число этажей 1
 Группа капитальности IV Вид внутренней отделки простая

№	Наименование конструктивных элементов		Описание конструктивных элементов (материал, конструкция, отделка и прочее)	Техническое состояние (осадки, трещины, гниль и т.п.)	Уд. вес по таблице	Поправка к удельному	Удельный вес конст. элем. с поправкой	Износ в %	% износа к стр.гр.7Х8	Тек.изм.	
										износ в %	
										элемента	к строению
1	2	3	4	5	6	7	8	9	10	11	
1	Фундаменты и земляные работы		Бетонно-заливной	трещины	11	1	11	55	6,05		
2	стены	а. надземные и их наружная отделка	Брус, доска	волосные трещины с развитием во всю высоту, отклонение от вертикали, следы мокрых пятен	30	1	30	65	19,5		
		б. внутренние перегородки	брус								
3	Перекрытия	Чердачные	деревянные утепленные	следы мокрых пятен	11	1	11	55	6,05		
		Надподвальные									
4	Крыша		шифер	просветы и протечки	4	1	4	70	2,8		
5	Полы		доски, кафель, линолеум, металлические листы, линолеум	прогиб лаг, гниль, истертость в ходовых местах	5	1	5	55	2,75		
6	проемы	Оконные	2е створные, решетки	оконные переплеты разошлись	9	1	9	60	5,4		
		Дверные	дощатые								
7	Внутренняя отделка		штукатурка, побелка, покраска, кафель, ДВП	облупление окрасочного слоя, побелки.	6	1	6	55	3,3		
8	Сан и электротехнические работы	Отопление	+	удовлетворительно	21	1	21	60	12,6		
		Водопровод	+								
		Канализация	+								
		Горячее водоснабжение									
		Ванны									
		Электроосвещение	+								
		Радио									
		Телефон	+								
Вентиляция											
Лифты											
9	Разные работы				3	0	0	0			
Итого					100		97		58,45		

Процент износа приведенных к 100 по формуле $\frac{\text{процент износа (гр.11)} \times 100}{\text{удельный вес (гр.7)}} = 60 \%$

VII. Техническое описание пристроек и других частей здания

Наименование конструктивных элементов	Литер. а	Удельный вес по таблице	Поправки	Удельный вес с погр	Литер. а1	Удельный вес по таблице	Поправки	Удельный вес с погр
	Холодный пристрой				Склад			
Фундаменты	бет. Заливной	8	1	8	бет. Заливной	8	1	8
Стены и перегородки	брус	30	1	30	брус	27	1	27
Перекрытия	доски	3	1	3				
Крыша	шифер	13	1	13	шифер	37	1	37
Полы	доски	7	1	7	доски	12	1	12
Проемы	доски	15	1	15	доски	5	1	5
Отделочные работы	+	17	1	17		1	0	
Электроосвещение	+	4	1	4	+	10	1	10
Прочие работы		3	0	0				
Итого		100	X	97		100	X	99

Наименование конструктивных элементов	Литер. а2	Удельный вес по таблице	Поправки	Удельный вес с погр	Литер. а3	Удельный вес по таблице	Поправки	Удельный вес с погр
	Холодный пристрой				Холодный пристрой			
Фундаменты	бет. Заливной	8	1	8	бет. Заливной	8	1	8
Стены и перегородки	брус	30	1	30	доски	30	1	30
Перекрытия		3	0	0	доски	3	1	3
Крыша	шифер	13	1	13	шифер	13	1	13
Полы	доски	7	1	7	доски	7	1	7
Проемы	доски	15	1	15	доски	15	1	15
Отделочные работы	+	17	1	17		17	0	0
Электроосвещение	+	4	1	4		4	0	0
Прочие работы		3	0	0		3	0	0
Итого		100	X	94		100	X	76

VIII. Исчисление восстановительной стоимости здания и его частей

Литера	Наименование здания и его частей	№ сборника	№ таблицы	Измеритель	Стоимость измерителя по таблице	Поправки к стоимости (коэфф.) на						Стоимость измерителя	Количество, объем, площадь	Восстан. стоимость в руб.	% износа	Действит. Стоимость в руб.
						Удел.вес	группа. капиталн	клим. район	сейсмичн.	поправочн	2008					
А	Здание пекарни	10	626	м3	26,3	0,97	0,77	0,97	1,03	0,96	126,75	2388	1157	2763142	60	1105257
А1	Магазин - закусочная	36	6а	м3	26,5	0,97	1	0,97	1,03	1	126,75	3255	110	357443	60	142977
а	Холодный пристрой	28	1646	м3	11,5	0,97	1	0,97	1,05	1	126,75	1440,053	15	20901	45	11495
а1	Склад	26	107	м3	15	0,99	1	0,97	1,05	0,74	126,75	1419	107	151438	45	83291
а2	Холодный пристрой	28	1646	м3	11,5	0,94	1	0,97	1,05	1	126,75	1395,516	48	67613	55	30426
а3	Холодный пристрой	28	1646	м3	11,5	0,76	1	0,97	1,05	1	126,75	1128,289	11	11988	55	5395
ИТОГО													3372524		1378840	

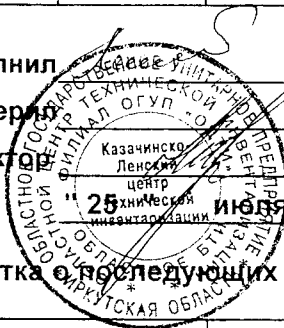
IX. Служебные постройки, ограждения и сооружения (замощения) на участке.

Литера	Наименование сооружения	Материал и конструкция	Размеры		Площадь, кв. м	№ сборника	№ таблицы	Измеритель	Стоимость измерения по	Поправка на климат. Район	поправочные коэффициенты	коэффициент 2008г.	Восстан. стоимость в руб.	% износа	Действ. стоимость, в руб.
			Длина, м	ширина, высота, м											
Г1	Сарай	доска, толь	6,3	3,85	24	28	1636	м2	6,3	1,05		126,75	20337	60	8135
Г2	Сарай	доска, толь	3,3	2,90	9,6	28	1636	м2	6,3	1,05		126,75	8024	75	2006
Г3	Навес	доска, толь	9	2,90	26	28	157в	м2	9,5	1,05		126,75	32999	75	8250
Г4	Сарай	доска, толь	2,9	2,90	8,4	28	1636	м2	6,3	1,05		126,75	7051	75	1763
ИТОГО служебные постройки												68411		20153	
I	Забор	сплошной, деревянный	96,1	2		28	175а	м	9,5	1,05		126,75	121439	60	48576
II	Забор	профнастил	110,6	1,95		28	175а	м	9,5	1,05	1,08	126,75	150995	40	90597
	Ворота	деревянные	9,9	2	20	26	151а	м2	12	1,05		126,75	31622	40	18973
ИТОГО сооружения												304055		158145	

X. Общая стоимость (в руб)

В ценах какого года	Основные строения		Служебные постройки		Сооружения		Всего	
	Восстановительная	Действительная	Восстановительная	Действительная	Восстановительная	Действительная	Восстановительная	Действительная
2008	3372524	1378840	68411	20153	304055	158145	3744990	1557139
Действительная стоимость в ценах 2008 года составляет: Один миллион пятьсот пятьдесят семь тысяч сто тридцать девять рублей								

Исполнил М.Ю. Любченко
 Проверил Е.В. Лапкина
 Дата 25 июня 2008г



XI. Отметка о последующих обследованиях

Дата обследования	" "	"200	" "	"200	г	" "	"200	г
Обследовал								
Проверил								
Директор								

