



Федеральное государственное унитарное предприятие
"Российский государственный центр инвентаризации и учета объектов недвижимости
Федеральное БТИ"
(полное наименование ОТИ - организации технического учета и технической инвентаризации объектов капитального строительства)
Курганский филиал
(наименование обособленного подразделения ОТИ)
Кетовское отделение

ТЕХНИЧЕСКИЙ ПАСПОРТ

На _____ здание
(вид объекта учета)
Здание конторы лесосклада, склад готовой продукции, склад готовой продукции
(наименование объекта учета)

Адрес (местоположение) объекта учета:

Субъект Российской Федерации	Курганская область	
Район	Кетовский район	
Муниципальное образование	тип	сельское поселение
	наименование	Иковский сельсовет
Населенный пункт	тип	село
	наименование	Иковка
Улица (проспект, переулок и т.д.)	тип	
	наименование	
Номер дома		
Номер корпуса		
Номер строения		
Литера	А, А1, А2	
Иное описание местоположения		

Сведения о ранее произведенной постановке на технический учет в ОТИ

Инвентарный номер	371 214, 002, 0006-12550
Кадастровый номер	

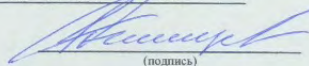
Штамп органа государственного технического учета о внесении сведений в Единый государственный реестр объектов капитального строительства (ЕГРОКС)

Наименование учетного органа	
Инвентарный номер	
Кадастровый номер	
Дата внесения сведений в ЕГРОКС	

Паспорт выполнен по состоянию на _____

"25" июня 2010 года

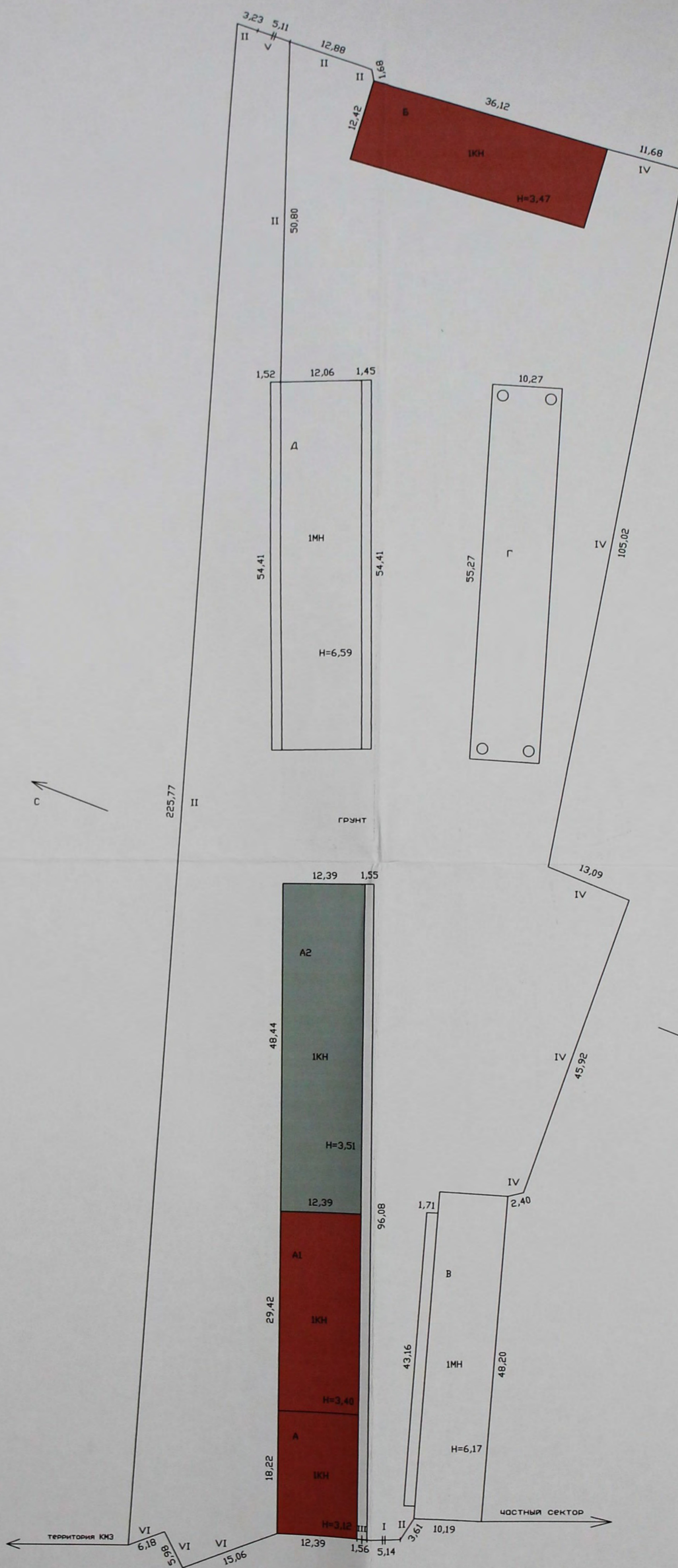
Начальник (уполномоченное лицо) ОТИ


(подпись)

(Рышев Ю.П.)
(Фамилия И.О.)

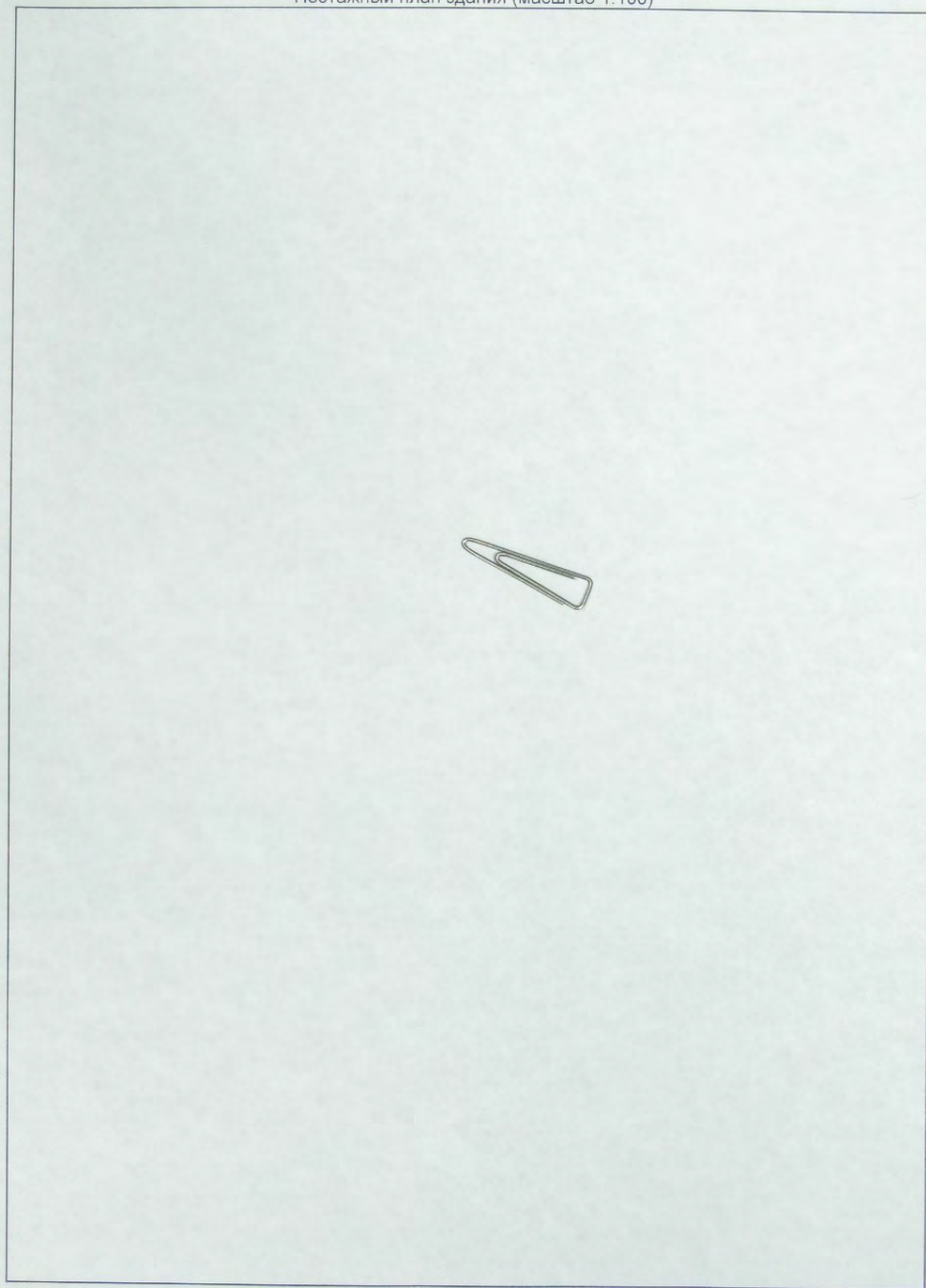


Генеральный план земельного участка (масштаб 1:500)

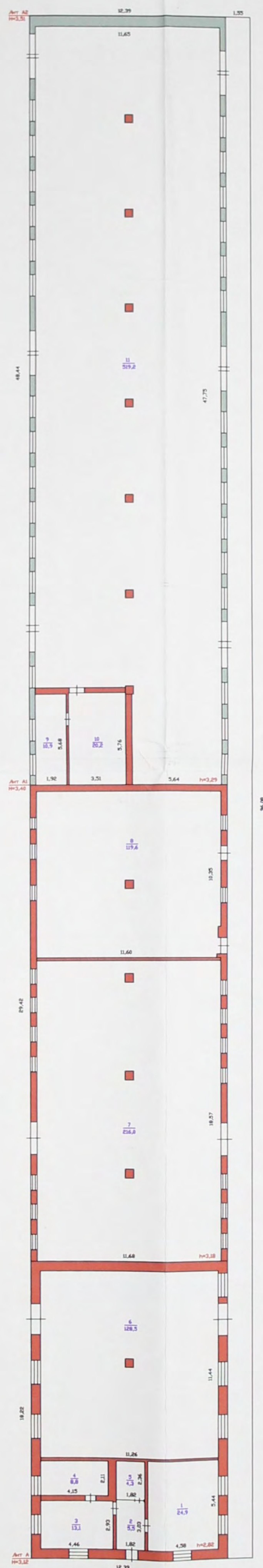


Кетовское отделение Курганского филиала ФГУП "Ростехинвентаризация-Федеральное БТИ"			
Лист 1	Генеральный план земельного участка по адресу: Курганская область, Кетовский район, с. Иковка		Масштаб 1:500
Листов 1			
Дата	Должность	Фамилия, имя, отчество	Подпись
28.06.2010	Техник по инвентаризации	Касаткин А.В.	<i>[Signature]</i>
	Руководитель группы	Крупецкая Н.В.	<i>[Signature]</i>
	Начальник	Ртищев Ю.П.	<i>[Signature]</i>

Поэтажный план здания (масштаб 1:100)



Позтажний план здания (масштаб 1: 200)



Кетовское отделение Курганского филиала ФГУП "Ростехинвентаризация-Федеральное БТИ"			
Лист 1	Позтажний план здания конторы лесосклада со складами готовой продукции по адресу: Курганская область, Кетовский район, с. Иковка		Масштаб 1:200
Листов 1			
Дата	Должность	Фамилия, имя, отчество	Подпись
28.06.2010	Техник по инвентаризации	Касаткин А.В.	<i>[Signature]</i>
	Руководитель группы	Крупецкая Н.В.	<i>[Signature]</i>
	Начальник	Ртищев Ю.П.	<i>[Signature]</i>

VI. Описание конструктивных элементов здания и определение их износа

Год постройки 1972 Число этажей 1 Литера А

Группа капитальности I Вид внутренней отделки простая

№ п.п.	Наименование конструктивных элементов		Описание конструктивных элементов (материал, конструкция, отделка)	Техническое состояние (осадка, трещины, гниль и т.п.)	Удельный вес по таблице	Поправки к удельному весу в %	Удельный вес констр. Элем. поправками	Износ в %	% износа к строению гр.7хгр.8/100	Текущие изменения		
										износ в %		
1	2		3	4	5	6	7	8	9	элемент	к строению	
1	Фундаменты		ж/б блоки, ленточный	трещины, щели, сколы, выкрашивание	4	1	4	40	1,6			
2	а) стены и их наружная отделка		кирпич, t=60	трещины, щели, выветривание швов	35	1	35	30	10,5			
	б) перегородки		кирпич									
3	перекрытия	чердачное	железобетонное	трещины в местах сопряжения	24	1	24	30	7,2			
		междуэтажное										
		надподвальное										
4	Крыша		шиферная по обрешетке	трещины, сколы, протечки	2	1	2	40	0,8			
5	Полы		дощатые окрашены по лагам	трещины, щели, стирание досок	6	1	6	40	2,4			
6	Проемы	оконные	2-е глухие	рассохлись, трещины	7	1	7	40	2,8			
		дверные										простые
7	Внутренняя отделка		оштукатурено, побелено	трещины, отслоение штукатурки	8	1	8	40	3,2			
8	Наружная отделка		оштукатурено, побелено	трещины, выветривание								
9	Сан. Электрические устройства	отопление	электрообогреватели	нарушение эластичности проводки	11		10	40	4,0			
		водопровод										
		Септик										
		гор. водоснабжение										
		ванны										
		электроосвещение										да
		радио										
		телефон										
		вентиляция										
лифты												
Газ												
10	прочие работы		прочие	повреждения	3	1	3	40	1,2			
ИТОГО					100	x	99	x	33,7	x		

% износа, приведенный к формуле по

$$\frac{\% \text{износа}(\text{гр.9}) \times 100}{\text{удельный вес}(\text{гр.7})} = 34 \%$$

VI. Описание конструктивных элементов здания и определение их износа

Год постройки 1972 Число этажей 1 Литера А1

Группа капитальности I Вид внутренней отделки простая

№ п.п.	Наименование конструктивных элементов		Описание конструктивных элементов (материал, конструкция, отделка)	Техническое состояние (осадка, трещины, гниль и т.п.)	Удельный вес по таблице	Поправки к удельному весу в %	Удельный вес констр. Элем. поправками	Износ в %	% износа к строению гр.7хгр.8/100	Текущие изменения		
										износ в %		
										элемента	к строению	
1	2	3	4	5	6	7	8	9	10	11		
1	Фундаменты		ж/б блоки, ленточный	трещины, щели, сколы, выкрашивание	8	0,85	6,8	40	2,7			
2	а) стены и их наружная отделка		кирпич, t=41	трещины, щели, выветривание швов	27	0,85	23	30	6,9			
	б) перегородки		кирпич									
3	перекрытия	чердачное	железобетонное	трещины в местах сопряжения	20	1	20	30	6,0			
		междуэтажное										
		надподвальное										
4	Крыша		шиферная по обрешетке	трещины, сколы, протечки	17	1	17	40	6,8			
5	Полы		асфальт	выкрашивание	12	1	12	30	3,6			
6	Проемы	оконные	1-е глухие	рассохлись, трещины	5	1	5	40	2,0			
		дверные	простые	неплотный притвор								
7	Внутренняя отделка		оштукатурено, побелено	трещины, отслоение штукатурки	1	1	1	40	0,4			
8	Наружная отделка		оштукатурено, побелено	трещины, выветривание								
9	Сан. Электрические устройства	отопление		потеря эластичности проводки	10		-3,2 -1	5,8	40	2,3		
		водопровод										
		Септик										
		гор. водоснабжение										
		ванны										
		электроосвещение	да									
		радио										
		телефон										
		вентиляция										
лифты												
Газ												
10	прочие работы		прочие	повреждения								
ИТОГО					100	x	90,6	x	30,7	x		

% износа, приведенный к формуле по

$$\frac{\% \text{износа}(\text{гр.9}) \times 100}{\text{удельный вес}(\text{гр.7})} = 34 \%$$

VI. Описание конструктивных элементов здания и определение их износа

Год постройки 1976 Число этажей 1 Литера А2

Группа капитальности I Вид внутренней отделки простая

№ п.п.	Наименование конструктивных элементов		Описание конструктивных элементов (материал, конструкция, отделка)	Техническое состояние (осадка, трещины, гниль и т.п.)	Удельный вес по таблице	Поправки к удельному весу в %	Удельный вес констр. Элем. поправками	Износ в %	% износа к строению гр.7хгр.8/100	Текущие изменения	
										износ в %	
										элемента	к строению
1	2		3	4	5	6	7	8	9	10	11
1	Фундаменты		ж/б блоки, ленточный	трещины, щели, сколы	8	0,9	7,2	30	2,2		
2	а) стены и их наружная отделка		шлаколитые, t=37	трещины, щели, выветривание	27	0,9	24,3	30	7,3		
	б) перегородки		кирпич								
3	перекрытия	чердачное	железобетонное	трещины в местах сопряжения	20	1	20	30	6,0		
		междуэтажное									
		надподвальное									
4	Крыша		толь	разрывы	17	1	17	40	6,8		
5	Полы		ДСП	трещины, щели, стирание	12	1	12	30	3,6		
6	Проемы	оконные	1-е глухие	трещины	5	1	5	30	1,5		
		дверные	простые	неплотный притвор							
7	Внутренняя отделка				1						
8	Наружная отделка										
9	Сан. Электрические устройства	отопление		нарушение эластичности проводки	10		5,8	40	2,3		
		водопровод									
		Септик									
		гор. водоснабжение									
		ванны									
		электроосвещение	да								
		радио									
		телефон									
		вентиляция									
		лифты									
Газ											
10	прочие работы		прочие	повреждения							
ИТОГО					100	x	91,3	x	29,7	x	

% износа, приведенный к формуле по

$$\frac{\% \text{износа}(\text{гр.9}) \times 100}{\text{удельный вес}(\text{гр.7})} = 33 \%$$

IX. Техническое описание пристроек и других частей здания

Наименование конструктивных элементов	Удельный вес по таблице			Удельный вес по таблице	Удельный вес по таблице		
	Поправки	Уд. Вес с поправками	Уд. Вес с поправками		Поправки	Уд. Вес с поправками	Уд. Вес с поправками
Фундамент							
Стены и перегородки							
Перекрытие							
Крыши							
Полы							
Проемы							
Отделочные работы							
Электроосвещение							
Прочие работы							
ИТОГО:							
Наименование конструктивных элементов	Удельный вес по таблице			Удельный вес по таблице	Удельный вес по таблице		
Фундамент	Поправки	Уд. Вес с поправками	Уд. Вес с поправками		Поправки	Уд. Вес с поправками	Уд. Вес с поправками
Стены и перегородки							
Перекрытие							
Крыши							
Полы							
Проемы							
Отделочные работы							
Электроосвещение							
Прочие работы							
ИТОГО:							

X. Исчисление восстановительной и действительной стоимости здания и его частей

Литера по плану	Наименование здания и его частей	№ табл.	Измеритель	Стоимость, измерителя по таблице	Поправки к стоимости (коэффициенты) на				Стоимость из сметы с поправками	Объем - куб. м. Площадь - кв. м.	Восстановительная стоимость (руб)	Проц. Инфоса	Действительная стоимость (руб)	млн 2010	
					Уд. Вес	Группу капитальн.	пол								
A	Здание конторы лесосклада	28/84а	м3	36,0	99	1	0,97			34,57	704	24338	34	16096	249327
A1	Склад готовой продукции	26/107а	м3	19,2	90,6	1,09				18,96	1239	23492	34	15505	240172
A2	Склад готовой продукции	26/107а	м3	19,2	91,3	1,09				19,11	2107	40259	33	26974	417827
										Итого:	88089			58576	907327

XIII. Ограждения и сооружения (замощения) на участке

литера	Наименование ограждений и сооружений	Материал и конструкция	размеры		площадь, м кв	№ сборника	№ таблицы	Измерители	Стоимость измерителя по таблице	поправки	восстановительная стоимость, руб.	% износа	действительная стоимость, руб.	м/ц 2010
			длина, м	ширина, высота, м										
Г	Навес	3 стены металл	55,27	10,27	567.6	28	157а	м2	17.4	95	9382	30	6567	101723
I	Ворота	металлич. столбы, металлические	5,14	2,3	(11,8)	26	151в	м2	44,5		525	30	368	5700
II	Забор	металлич. сплош. металл. столбы, металлические	297.97			18	73г	м	72,2		21513	40	12908	199945
III	Калитка	металлич. сплош. металл. столбы, металлические	1,56	2,15	(3,4)	26	151д	м2	32,5		111	30	78	1208
IV	Забор	тес редкий	178.11			28	175б	м	9,4		1674	50	837	12965
V	Ворота	металлич. столбы, металлические	5,11	2,3	(11,8)	26	151в	м2	44,5		525	30	368	5700
VI	Забор	тес сплошной	27,22			28	175а	м	12,2		332	30	232	3594
									Итого:		34062		21358	330835

XIV. Общая стоимость (в руб.)

В ценах какого года	Основные строения		Служебные постройки		Сооружения		Всего	
	восстановительная	действительная	восстановительная	действительная	восстановительная	действительная	восстановительная	действительная
1984	88089	58575			34062	21358	122151	79933
м/ц 2010		907327				330835		1238162

28.06. 2010

Техник по инвентаризации

Касаткин А.В.



Рук. группы : Крупецкая Н.В.

Начальник : Ртицев Ю.П.

Работа выполнена			
Техник по инвентаризации			
Начальник			