

ТЕХНИЧЕСКИЙ ПЛАН ПОМЕЩЕНИЯ

Всего листов 16

ТЕХНИЧЕСКИЙ ПЛАН ПОМЕЩЕНИЯ	Заполняется специалистом органа кадастрового учета
Титульный лист	регистрационный № _____
	(подпись) _____ (инициалы, фамилия) _____
	« ____ » _____ Г.
1. Технический план помещения подготовлен в результате выполнения кадастровых работ в связи с представлением в орган кадастрового учета заявления (нужное отметить):	
<input checked="" type="checkbox"/> о постановке на государственный кадастровый учет помещения	
<input type="checkbox"/> о государственном кадастровом учете изменений помещения с кадастровым № -	
<input type="checkbox"/> о государственном кадастровом учете изменений помещения с кадастровым № - в связи с образованием части(частей) помещения	
2. Сведения о заказчике кадастровых работ	
Открытое акционерное общество "Сбербанк России"	
<small>(фамилия, имя, отчество (при наличии отчества) физического лица, полное наименование юридического лица, органа государственной власти, органа местного самоуправления, иностранного юридического лица с указанием страны его регистрации (инкорпорации))</small>	
Подпись  О.В.Михайлов 	Дата « <u>28</u> » <u>06</u> <u>2012</u> г.
<i>Место для оттиска печати заказчика кадастровых работ</i>	
3. Сведения о кадастровом инженере	
Фамилия, имя, отчество (при наличии отчества)	Мельникова Ольга Иннокентьевна - Начальник отдела технической инвентаризации Красноярского отделения
№ квалификационного аттестата кадастрового инженера	ОГРН 1027739346502, Свидетельство "Об аккредитации организации на осуществление технического учета и технической инвентаризации объектов капитального строительства" Серия РН-1 №000398 от 01 ноября 2007 г.
Контактный телефон	8(391) 2-78-81-66
Почтовый адрес и адрес электронной почты, по которым осуществляется связь с кадастровым инженером 660135, Красноярский край, г. Красноярск, ул. Взлетная, д. 59	
E-mail: omelnikova@sfo.rosinv.ru	
Сокращенное наименование юридического лица, если кадастровый инженер является работником юридического лица: филиал ФГУП "Ростехинвентаризация - Федеральное БТИ" по Красноярскому краю	
Подпись  О.И.Мельникова 	Дата « <u>28</u> » <u>06</u> <u>2012</u> г.
<i>Место для оттиска печати кадастрового инженера</i>	

ТЕХНИЧЕСКИЙ ПЛАН ПОМЕЩЕНИЯ**Содержание**

№ п/п	Разделы технического плана помещения	Номера листов
1	2	3
1	Исходные данные	3
2	Характеристики помещения	4
3	Сведения об образуемых частях помещения	5
4	Заключение кадастрового инженера	6
5	План части этажа	7
6	Приложения	-
6.1	Копия технического паспорта помещения	-

ТЕХНИЧЕСКИЙ ПЛАН ПОМЕЩЕНИЯ**Исходные данные****1. Перечень документов, использованных при подготовке технического плана помещения**

№ п/п	Наименование документа	Реквизиты документа
1	2	3
1	<i>Технический паспорт объекта учета</i>	<i>ФГУП "Ростехинвентаризация- Федеральное БТИ" № б/н от 20.06.12</i>

2. Сведения о средствах измерений

№ п/п	Наименование прибора (инструмента, аппаратуры)	Реквизиты сертификата прибора (инструмента, аппаратуры)	Реквизиты свидетельства о проверке прибора (инструмента, аппаратуры)
1	2	3	4
-	-	-	-

3. Сведения об объекте (объектах) недвижимости, из которого (которых) было образовано помещен

№ п/п	Кадастровый номер
1	2
-	-

ТЕХНИЧЕСКИЙ ПЛАН ПОМЕЩЕНИЯ

Характеристики помещения

№	Наименование	Значение характеристики
1	2	3
1	Кадастровый номер помещения	-
2	Кадастровый номер здания или сооружения, в которых расположено помещение	24:50:0000000:22176
3	Номер, обозначение этажа, на котором расположено помещение	1
4	Ранее присвоенные государственный учетный номер помещения(кадастровый, инвентарный или условный номер)	04:401:002:000065850:0001:20047 (ФГУП "Ростехинвентаризация-Федеральное БТИ");
5	Адрес (описание местоположения) помещения	Красноярский край, г.Красноярск, ул.Юности, д.23, пом.47
	Субъект Российской Федерации	край Красноярский
	Муниципальное образование	г. Красноярск
	Населенный пункт (город, село и т.д.)	-
	Улица (проспект, пер. и др.)	ул. Юности
	Номер дома	23
	Номер корпуса	-
	Номер строения	-
Номер помещения (квартиры)	47	
Иное описание местоположения	Красноярский край, г.Красноярск, ул.Юности, д.23, пом.47	
6	Назначение помещения	Нежилое помещение
7	Вид жилого помещения	-
8	Общая площадь помещения (Р), м2	426.2

ТЕХНИЧЕСКИЙ ПЛАН ПОМЕЩЕНИЯ**Сведения об образуемых частях помещения****1. Общие сведения об образуемой части помещения**

№ п/п	Учетный номер или обозначение части	Общая площадь (Р), м2	Описание местоположения образуемой части	Характеристика части образуемой части помещения
1	2	3	4	5
-	-	-	-	-

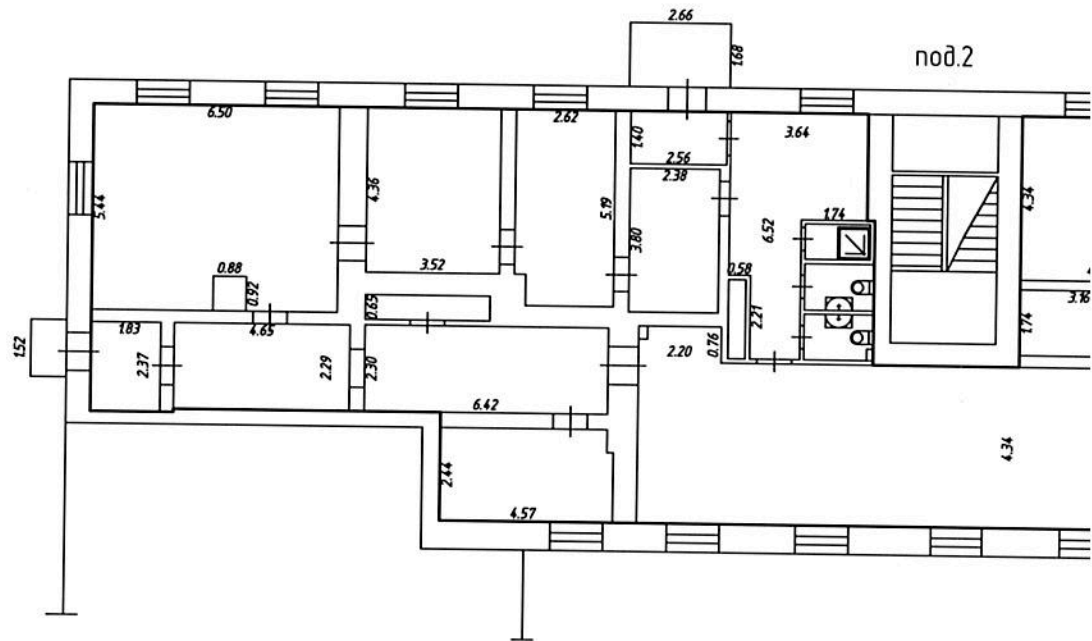
ТЕХНИЧЕСКИЙ ПЛАН ПОМЕЩЕНИЯ**Заключение кадастрового инженера**

Год постройки Лит.А,А1-1960. Общая площадь изменилась на 13,3 м2 за счет сноса и возведения внутренних некапитальных перегородок. Разрешительные документы не требуются.



Лум. А
Н=4.10

1 эта

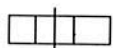


Условные обозначения:

Масштаб 1:200



Стена с окном

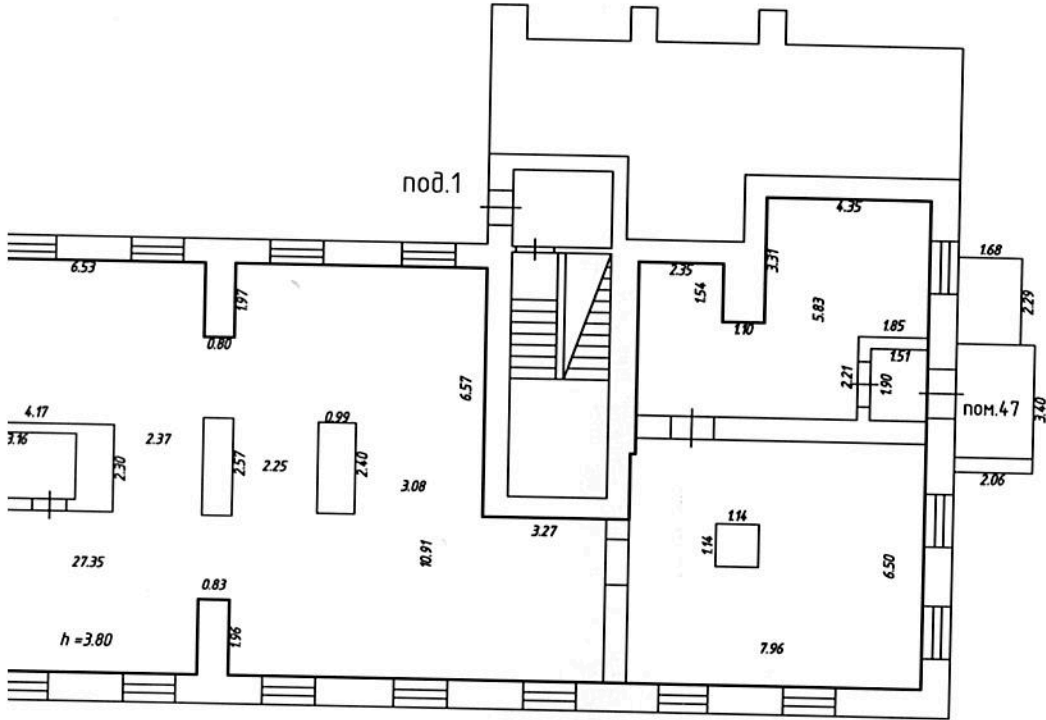


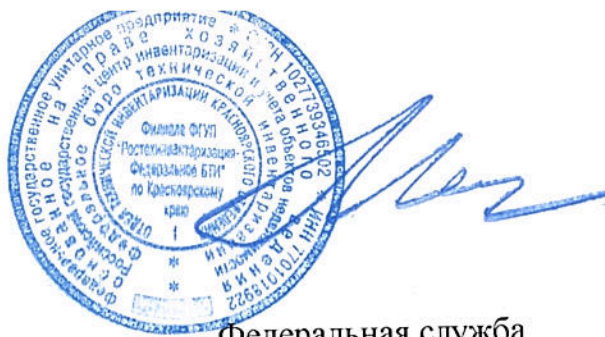
Стена с дверью

ПЛАН ПОМЕЩЕНИЯ

1 ЭТАЖ

П.А.Ж





Мельникова О.Ч.
КОПИЯ ВЕРНА
"27" июля 2012г.

**Федеральная служба
государственной регистрации, кадастра и картографии
ФГУП «РОСТЕХИНВЕНТАРИЗАЦИЯ - ФЕДЕРАЛЬНОЕ БТИ»
Филиал ФГУП «Ростехинвентаризация - Федеральное БТИ»
по Красноярскому краю**

Отделение: Красноярское
Участок:

**ТЕХНИЧЕСКИЙ ПАСПОРТ
ПОМЕЩЕНИЯ**

«Нежилое помещение»
(наименование согласно правоустанавливающих документов заказчика)

в доме, расположенном по адресу:

Субъект РФ	Красноярский край							
Административный район								
Почтовый индекс	660014							
Муниципальное образование (городской округ, сельское или городское поселение)	Красноярск, г							
Населенный пункт (город, поселок, село, станция, деревня, хутор, кишлак, аул и др.)								
Район города (тип, наименование)	Ленинский район							
Улица, переулок, проспект и т.п.	Юности, ул							
дом №	23	корпус №		строение №		Литера	А, А1	
пом. №	пом.47	Тип и номер этажа	Этаж №1				в Литере	А

Местоположение по документу: Красноярский край, г.Красноярск, ул.Юности, д.23, пом.47

Инвентарный номер	04:401:002:000065850:0001
Предыдущий инвентарный номер	
Кадастровый номер	24:50:0000000:22176
Предыдущий кадастровый номер	24:50:0000000:0:2717
Кадастровый номер земельного участка (при наличии)	
Инвентарный номер помещения	04:401:002:000065850:0001:20047
Кадастровый номер помещения	

Паспорт составлен по состоянию на «03» августа 2011г.

Руководитель
(уполномоченное лицо)



Тин-Шан Е.В.
(Фамилия И.О.)

I. Общие сведения

Назначение	Жилое
Общая площадь, м2	6165.8
Количество надземных этажей	4
Количество подземных этажей	1
Иные этажи и их тип	

II. Исчисление площадей и объемов помещения и его частей по наружным размерам

Литер	Наименование зданий, помещений и их частей	Формулы для подсчета площадей	Площадь (м2)	Высота (м)	Объем (м3)
1	2	3	4	5	6
A	Основное(пом.47)	$52.11*12.45 - 9.70*3.45 - 3.40*6.80 - 3.10*6.80 + 1.40*5.30$	578.5	4.10	2372
	Крыльца	$1.52*0.94 + 2.66*1.68 + 1.68*2.29 + 3.40*2.06$	16.8		

Итого площадь застройки (код 001): 595.3

III. Описание конструктивных элементов помещения, его основных частей и определение износа

Литера: АГод завершения строительства: 1960Число этажей 1 Группа капитальности: I Вид внутренней отделки: простаяТип этажей: Этаж

Для незавершенного строительства степень готовности (процент): _____

№ п.п.	Наименование конструктивных элементов		Описание конструктивных элементов (материал, конструкция, отделка и прочее)	Техническое состояние (осадки, трещины, гниль и т.п.)	Удельный вес по таблице	Поправка к удельному весу	Уд. вес констр. элементов с поправ.	Износ в %	% износа	Текущие изменения	
										Износ в %	
										элемента	к зданию, строениям
1	2	3	4	5	6	7	8	9	10	11	
1	Фундамент		бутобетонный ленточный	неравномерная осадка фундамента							
2	а) стены и их наружная отделка		кирпичные	удовлетворительное							
	б) перегородки		кирпичные, дощатые	глубокие трещины, сколы							
3	Перекрытия	чердачное	сборные плиты	трещины в местах сопряжения							
		междуэтажное									
		подвальное									
4	Крыша		асбестоцементная	отколы листов, трещины							
5	Полы		бетонные, из плит ДВП, дощатые, из прочих материалов	прогибы и просадки покрытия							
6	Проёмы	оконные	двойные	оконные переплеты разошлись							
		дверные	дерево	полотна осели							
7	Внутренняя отделка		простая	выпучивание штукатурки							
8	отопление		центральное водяное (паровое)	удовлетворительное							
	водопровод		от центральной сети	удовлетворительное							
	канализация		центральная	повреждения							
	горяч. водоснаб.		центральное	течи, повреждения							
	ванны		имеется	удовлетворительное							
	электроосвещение		центральное	потеря эластичности изоляции							
	радио		имеется	удовлетворительное							
	телефон										
	вентиляция		приточно-вытяжная	повреждения							
	лифты										
9	Прочие работы		балконы, входы, крыльца, лестницы железобетонные	стертость, ступенек							

Итого: 0 X 0 X 0

$$\% \text{ износа, приведённый к 100 по формуле: } \% \text{ износа (гр.9)} * 100 / \text{уд. вес (гр.7)} = 37$$

VI. Инвентаризационная стоимость (в руб.)

Дата записи	В ценах какого года	Основные здания (строения)		Служебные строения		Сооружения		Всего	
		Восстано вительная	Восстано вительная с учётом износа	Восстано вительная	Восстано вительная с учётом износа	Восстано вительная	Восстано вительная с учётом износа	Восстано вительная	Восстано вительная с учётом износа
1	2	3	4	5	6	7	8	9	10
03.08.2011	1969	203921	126431					203921	126431
03.08.2011	2011							x61	7712291

VII. Балансовая стоимость (в руб.)


Литера	Стоимость по состоянию на . . .	Примечание
1	2	3


VIII. Перечень документов, приложенных к настоящему паспорту

№ п/п	Наименование	Дата составления	Кол-во листов
1	2	3	4
1	План земельного участка		
2	Поэтажный план	20.06.2012	1

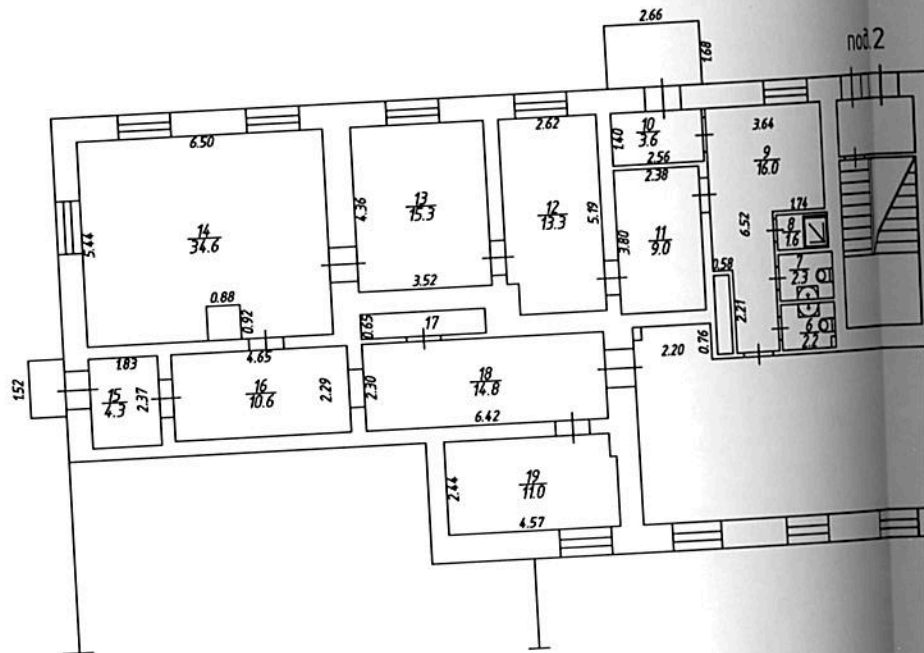
IX. Особые отметки

Год реконструкции	
Год капитального ремонта	
Примечание: (сведения о нарушении градостроительных и строительных норм и правил, наличие разрешения на строительство и прочие сведения, имеющие существенное значение ведения реестра)	Год постройки Лит.А,А1-1960. Общая площадь изменилась на 13,3 м2 за счет сноса и возведения внутренних некапитальных перегородок. Разрешительные документы не требуются.

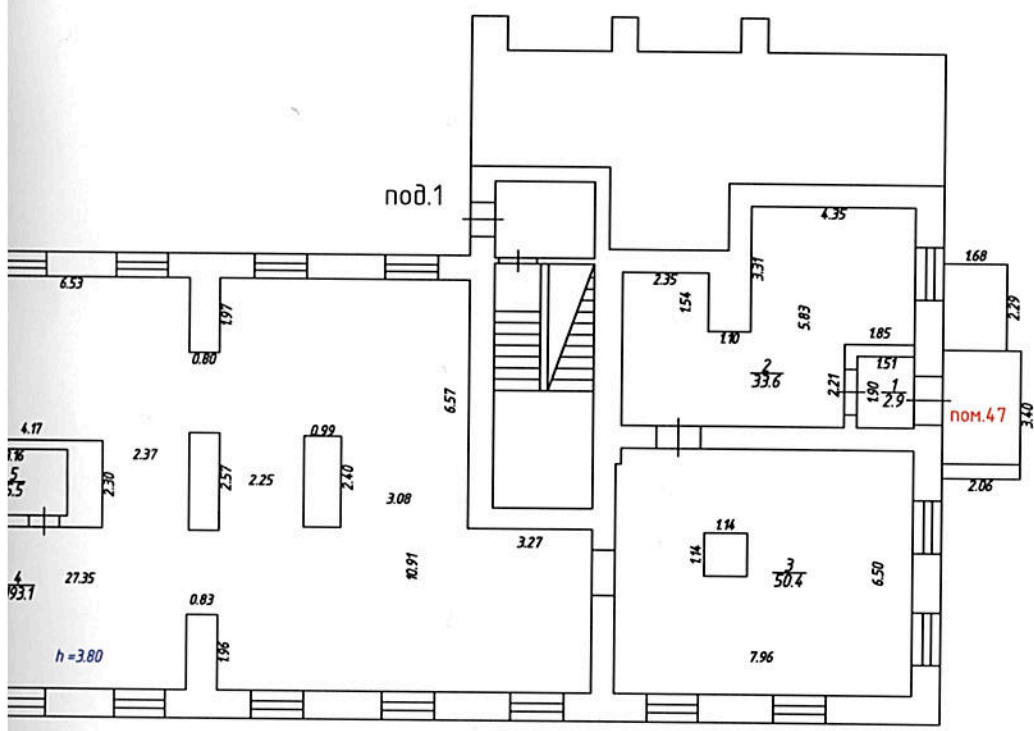
« 20 » июня 2012г. Исполнил  / Ермашкевич Т. П. /
подпись Фамилия И.О.

« 20 » июня 2012г. Проверил  / Волкова В. А. /
подпись Фамилия И.О.

Лум.А
H=4.10



а.ж



Красноярское отделение филиала ФГУП "Ростехинвентаризация - Федеральное БТИ" по Красноярскому краю

Позэтажный план на нежилое помещение

Должность	Фамилия И.О.	Подпись	Дата	г. Красноярск здание Лит А	Лист	1
					Листов	1

Пронумеровано,
прошнуровано,
заверено печатью

Мельникова О.И.

на 16 листах

(Подпись)

